

第十五卷 第百六十七號 昭和十年三月

3 月 號 主 要 目

口 繪 寫 眞
 (卷頭言).....
 黄道光の本質について(1).....ホフマイスタ1博士
 天文講座 變光星の眼視觀測に就いて(V).....小山秋雄
 臺灣紀行.....山本一清
 ローマ字の天文欄.....
 昭和九年度邦文天文書一覽.....水野千里
 研究欄 天界新知識 觀測月報 讀者欄 通信

本會大牟田支部幹事
古賀和吉氏作

本會々長 理學博士
山本一清氏校訂

古賀恒星圖

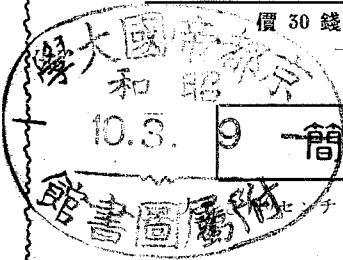
價 30 錢 送料 2 錢 (筒入小包送料13錢)

改 正 第 七 版

10.3. 9 一筒 易 星 圖

25センチ×50センチ, 肉眼恒星約1000個, 一枚十錢(送料共)

東 亞 天 文 協 會



昭和十年三月例会下の如く開きます。(=來聽歡迎=)

時 日：三月十六日(土曜)午後七時

場 所：京都帝國大學樂友會館 電車は東山線「近衛通」で下車。

講 演：L火星 山本一清博士

尚ほ、花山天文臺の公開は當分の間中止致します。

編輯 理學博士 山本一清 理學士 竹田新一郎 理學士 稻葉通義

天界 第六六十七號 (第十五卷) 昭和十年三月號 要目

(口繪) 去る一月十九日の皆既月食 1920年の火星スケッチ

卷頭言：.....161

黃道光の本質に就いて(1)..... Dr. ホフマイシユタ 1 (淺野譯).....162

天文講座 變光星の眼視觀測に就いて (V)小 山 秋 雄.....165

學術用語特に天文用語に就いて池 田 政 晴.....168

臺灣紀行(2)山 本 一 清.....172

花山だより (一月)174

研 究 昭和九年十一月十七日早曉のL火球について(2) 柴 田 淑 次.....175

天界新知識 (1 件).....178

東亞天文協會觀測部月報181

外國天文雜誌最近號要目186

昭和九年邦文天文書一覽, 附. 雜書.....水 野 千 里.....187

六甲星見臺(笹部氏宅)の新反射赤道儀木 邊 成 麿.....190

思索と 考案 ノバ、ヘルクリス發見と双子座の ダブル、トライアングル.....宇 野 良 雄.....193

下保氏考案の Colorimete.....194

讀者欄：天文と音樂.....押 田 勇 雄.....195

ロ | マ字の天文欄197

昭和十年三月の天象198

通信・編輯だより200

Contents of The HEAVENS No. 167 (March 1935)

Photographs of Lunar Eclipse of January 19-20, 1935; Sketch of Mars in 1920 (Frontispieces); Mars Approaching (161); C. Hoffmeister, On the Nature of Zodiacal Lights (162); Akio Koyama, Observations of Variable Stars (165); Masaharu Ikeda, On Science Terminology, especially on Astronomical Terms (168); Issei Yamamoto, Tour to Taiwan, ii (172); Kwasan Notes (174); Yosizi S'hatu, On the Fireball of November 17, 1934 ii (175); LATEST ASTRONOMICAL KNOWLEDGES (178); Monthly Reports of Observing Sections, O. A. A. (181); Foreign Astronomical Literatures (186); Ch. Mizuno, Reviews of Japanese Astronomical Books published in 1934 (187); Sigemaro Kibe, Sasabe's New Reflecting Telescope (190); Yosio Uno, Nova Herculis and the Double Triangle of Gemini (193); Mr. S. Kaho's Colorimeter (194); Isao Osida, Astronomy and Music (195); our Romazi page (197); Heavens of March, 1936 (198); Notes and Communications (200).

東亞天文協會觀測部 (Observing Section, O. A. A.)

大正十年九月に組織されたもので、會員中の實際天文研究に興味を有する者より成る。今下記の十課に分れてゐる。

1. 流星課 (課長 小旗孝二郎)
2. 彗星課 (課長 柴田淑次)
3. 變星課 (課長 小山秋雄)
4. 太陽課 (課長 上島昇, 幹事 山本英子)
5. 黃道光課 (課長 荒木健兒, 幹事 淺野英之助, 下保茂)
6. 豫報課 (課長 山本一清)
7. 機械課 (課長 木邊成麿)
8. 寫真課 (課長 宮本正太郎)
9. 遊星圖課 (課長 山本一清, 幹事 木邊成麿, 宮本正太郎)
10. 掩蔽課 (課長 高城武夫, 幹事 公文武彦)

廣 告

東亞天文協會發賣書

倉敷天文臺主事 水野千里著

小學校教科書
に現はれたる **天文教材解説**

・ 四六版 ・ 全一冊 ・ 定價金參拾錢 ・ 送料四錢 ・

著者は多年中等教育に教鞭を振り、本會副會長の要職に在り、全國を巡る傍ら天文行脚を試み、天文學普及に盡力し、各方面より小學兒童教育に必要な天文學解説書の出現待望の聲を聽いた。本書は此の要求に應ずる最初のものであり、最も要を得たものである。即ち尋常高等小學全課目に涉つて天文に關する教材を蒐め、各章に於いて忠實なる解説を與へてゐる。蓋し兒童の教職に在る人々への必携書たるは勿論、家庭に於ける父兄の良參考書として又一般天文趣味者の入門書として絶好のものである。敢へて廣く諸氏の愛讀を薦む。

- 目次——緒言……天文學の意義 舊天文學 新天文學 天文學の目的 天文學の應用 天文學と他の學問との關係 天文學略史
- 第一章 太陽系……總論 太陽 地球 月 日食と月食 曆
- 第二章 天 球……天球座標と其主要點 天球上の諸種の運行
- 第三章 恒 星……星の光度 星の色 恒星の距離と大さ 輝星と暗星 重星 聯星 變光星 星群 星團 星霧
- 第四章 星座と星の名……星座 星の名 大熊星座 小熊星座 黃道の十二星座 其の他の星座
- 第五章 天文臺……研究的天文臺 教育的天文臺
- 結 言……天文と氣象 天文と人生
- 附 錄……天文學參考書

御申込は花山天文臺内 東亞天文協會事務所へ (振替口座 大阪56765番)

去る一月19日の“皆既月食”

静岡 清水氏撮影

Total Lunar Eclipse January 19-20, 1935



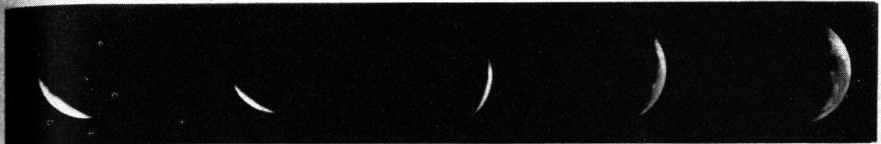
19th 22^h 53^m

23^h 06^m

23^h 19^m

23^h 34^m

23^h 44^m



23^h 55^m

23^h 59^m

20th 1^h 32^m

1^h 45^m

1^h 59^m



2^h 49^m

2^h 19^m

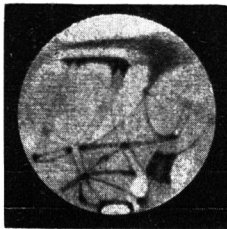
2^h 29^m

2^h 39^m

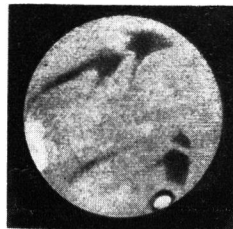
2^h 50^m

Photographed at Chishin Observatory, with the 10cms Refractor.

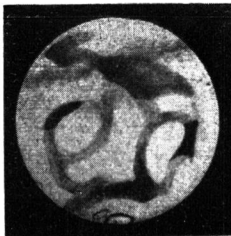
1920年の火星スケッチ



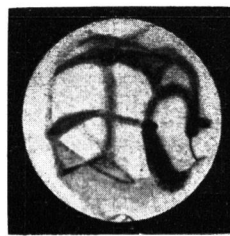
(1)



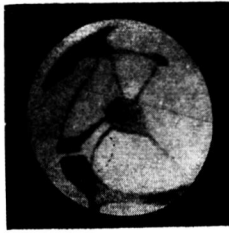
(2)



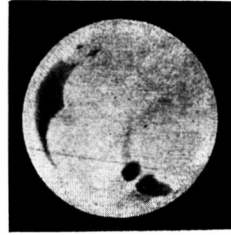
(3)



(4)



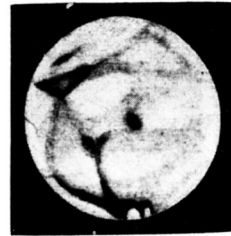
(5)



(6)



(7)



(8)



(9)



(10)

説
明

番號	觀測者	口徑	倍率	觀測日	シイ ンゲ	中央緯度	視直徑	火星曆
1	Maggini 氏	24cm	318,500	5月 3日	10	+20.°6	16.′0	7月 54日
2	Phillips 氏	20	350,	5 9	—	+21.°3	15.′7	8 3
3	Attkins 氏	22	350,525	6 6	—	+23.°0	13.′3	8 31
4	Ellison 氏	25	170,232	4 29	—	+20.°1	17.′0	7 50
5	Pickering 氏	28	430,330	5 1	12	+20.°4	16.′0	7 52
6	Douglass 氏	20	350,	5 5	6—8	+20.°9	15.′9	7 55
7	Attkins 氏	22	525,	5 26	6—8	+22.°7	14.′3	8 20
8	Brindley 氏	22	200,360	5 9	—	+21.°3	15.′7	8 3
9	Pickering 氏	28	430,	4 20	7	+18.°9	15.′9	7 41
10	Duglass 氏	20	220,350	4 22	7—9	+19.°2	16.′0	7 43

東亞天文協會

會員に關する報告 (1月11日—2月8日)

〔入 會〕

木 村 正 (京都)	吉 川 秀 一 (大阪)
津野田誠吾 (臺中)	佐 藤 勝 人 (岡山)
小 林 義 夫 (兵庫)	山 本 實 (兵庫)
土 井 久 二 (福井)	三 浦 眞 藏 (ブラジル國)
鈴木嘉一郎 (東京)	齋 藤 助 三 郎 (同 上)

〔觀測部加入〕

押 田 勇 雄 (東京) 津野田誠吾 (臺中)

〔轉 居〕

山 口 彌 名古屋遞信局工務課名古屋電話區(元長野)
山 邊 正 大津市鹿關町36(元愛知)

〔改 姓 轉 居〕

大 石 辰 次 (元河原) 靜岡縣志太郡吉永村吉永

注意 移轉の節は直ちに(前住所をも並記して)御通知下さい。

事 務 室

廣

告

天界舊號を捌ちます、但し下記のものゝ現在缺號です。

第1號—30號、36號—39號、41號、44號—55號、61號、62號、77—80號、83號、
87號、93號、123號、130號、

尙ほ、第100號までは部數僅少ですから、御希望の方は成るべく早く御申込み
下さい。

代價は下の如く改正致しました。(10冊以上は一割引)

昭和八、九年度 一冊 送料共 25錢

昭和七年度(以上初號まで) " " 20錢

昭和五年度全冊を御申込みの方には別冊附録『星』六冊を添付致します。

『星』(昭和五年度「天界」の別冊附録として發行せるもの)

全六冊(美麗なアート紙全152頁) 送料共 50錢

『星』に關する美しい詩、文學、傳記、その他珍奇な資料等を多數の寫
眞や挿畫を挿入して全頁を網羅した『眼を樂しませる』美本です。

御申込みは 京都市東山區山科花山天文臺内 東亞天文協會

(振替口座大阪56785番)

東亞天文協會

大正九年(1920年)創立, 昭和七年(1932年)改名

會長
副會長
會計監督
幹事
同會計
本會
倉敷天文臺

山本一清(京都市吉田泉殿町59)〔電話上5098〕
水野千里(岡山市門田18)
池田政晴(京都市左京區岡崎黒谷町11)
竹田新一郎(京都市左京區田中大堰町27)
稻葉通義(京都市花山天文臺)
高城武夫(同上)〔電話上6165〕
京都市山科, 花山天文臺
岡山縣倉敷市〔電話35〕——原名響臺長〔電話75〕

一部

同京志社支部	京都市同志社大學內〔電話上局430〕	垂井增太郎
都市學支部	室町錦上ル明倫小學校〔電話本局2236〕	伊秀勇
三大高支部	京都市第三高等學校〔電話上局301〕	小村伊二
豐中支部	東區安土町三丁目船場小學校〔電話本局930〕	井嶺孝
紀伊支部	大阪府豐中中學校〔電話岡町118〕	村發香
甲南支部	和歌山縣有田郡金屋	大野文
神戶支部	兵庫縣尼崎商工實修學校〔 〕	水島千
路高支部	神戶市須磨區關守町〔須磨140〕	森野本
岡美支部	姫路高等學校〔電話1145〕	河路甲午
高松支部	岡山市門田18	真田藤
廣島支部	津山市山下96〔 〕	惠津海
山下支部	高松市	廣内山
關岡支部	山高等學校〔電話松山395〕	熊本市
田丸支部	廣島市上柳町34	大牟田
福熊支部	山口市山口縣立教育博物館〔電話294〕	第七高等
大鹿支部	下關市丸山町梅光女學院〔 〕	東區德川
名古支部	福岡縣前原町西町	濱松高等
濱橫支部	熊本市縣立工業學校〔電話252〕	橫濱市
東上支部	大牟田市通町二丁目207	世田谷區
松野支部	第七高等學校造士館〔電話7〕	長野縣上
本野支部	東區德川町6ノ6〔東4204〕	長野縣上
訪野支部	濱松高等工業學校〔電話973〕	松本市榮
札幌支部	橫濱市	長野縣上
旭川支部	世田谷區弦卷町1の142〔電話世田谷3050〕	長野縣上
小樽支部	長野縣上田市原町三丁目〔 〕	旭川中學校
天連支部	長野縣上諏訪中學校〔電話201〕	小樽市綠
鮮海支部	旭川中學校內〔 〕	奉天市葵
米支部	小樽市線町三丁目八番地はノ47	大連市
	奉天市葵町12の2	京城府
	大連市	臺中市有
	京城府	上海狄恩
	臺中市有明町二ノ一	P. O. Box
	上海狄恩威余里16	263, Brawley,
	P. O. Box 263, Brawley, Cal., U.S.A.	
	Fazenda 1ª Alliança, E. Lussanvira,	
	L. Noroeste, S. Paulo, Brazil.	
		M. Nagata(長田政二)
		S. Kamiya(神屋信一)

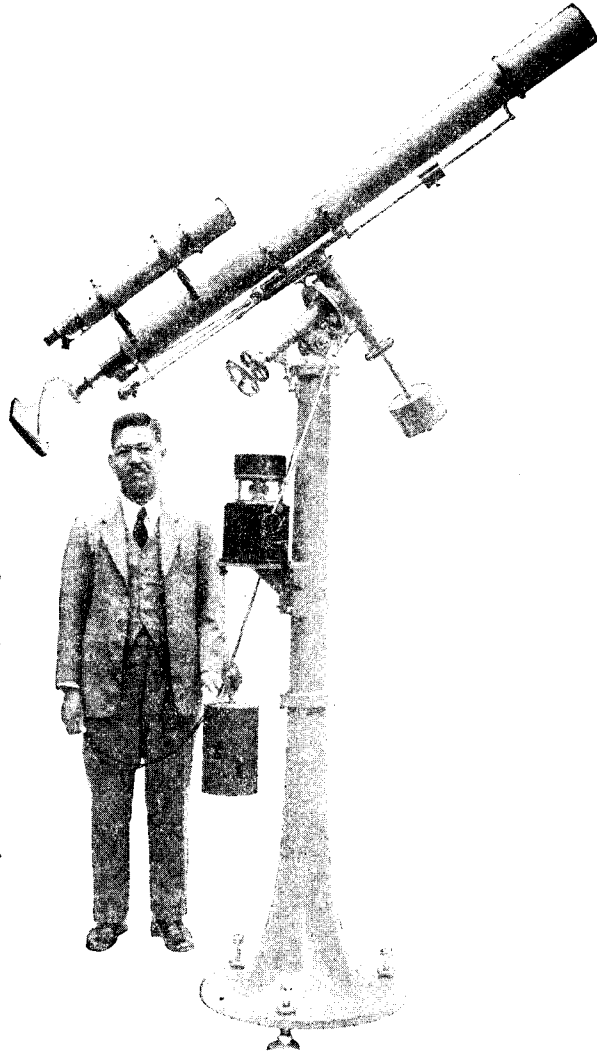
天界 第六十七號 昭和十年二月二十四日印刷 (定價金參拾錢) 送料金壹錢

編輯兼發行者 京都市山科, 花山天文臺內(振替大阪56765) 東亞天文協會(代表者山本一清)
印刷所 京都市中京區柳馬場三條南入 株式會社似玉堂(電本426, 427, 4501)
刷所 京都市中京區柳馬場三條南入 福井松之助
賣捌 京都市芝區南佐久間町2の3 恒星社(振替東京64738)

Goto's
Astronomical Telescopes.

式 藤 五
鏡 遠 望 體 天

型
錄
進
呈



十
種
赤
道
儀

倍 率 三八一三七五
附 屬 品 運轉時計・サンアンドムーンカメラ
ラ・コメットファインダー其他完備

五 藤 光 學 研 究 所

東 京 市 世 田 谷 區 枝 卷 町 一 ノ 一 四 二
電 話 世 田 谷 三 〇 五 〇 振 替 東 京 七 三 二 五 五