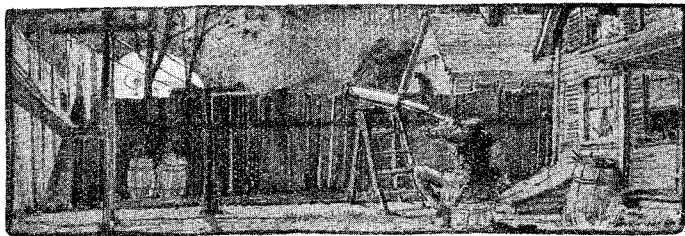


觀
測
部



月
報
欄

黄道光課月報

(1935年1月分の報告)

本年に入つて宵の黄道光の強まると共に 俄然観測は活況を呈し、年頭より同時観測の計劃もありかつての全盛時代を完全にとり返してゐる。喜ばしいことは新進熱心家を増しつゝあることで、今又こゝに本年最初の新観測者を加へ得たことを大なる慶びを以つてお傳へする。

佐賀縣小城中學校物理科 井上直治先生

氏の眞剣なる観測及び研究がいよいよ2月より始められることゝなづた。観測場所は理想的な由である。御奮闘を祈る。

× × ×

観測者

下保 茂 (Kh) 杏掛七二 (Kt) 廣瀬永治郎 (Hr) 寺町忠行 (Tr) 宇野良雄 (Un)
 笹部榮一 (Ss) 本田 實 (Hd) 淺野英之助 (As) 山田 長 (Ym) 富原守清 (Tm)

観測日一覽

略符	観測日	計	観測番號
Kh	30,	1	204
Kt	5, 7,	2	39—40
Hr	1, [2], 2, 4, 6, [8], 24, 25, 27,	9	94—102
Tr	1, 2, 4, 5, 6, [7], 7, [8], [13], 23, 26, 27, 28, 31,	14	26—39
Un	1, 3, [6], 6, 7, 22,	6,	15—20
Ss	6,	1	38
Hd	6, 7, 26, 28,	4	42—45
As	6a, 6b, 7,	3	51—53
Ym	6,	1	
Tm	5, 7,	2	4—5

[] 曉の観測

變光星課報告 (25)

倉敷 小山 秋雄

2月中の觀測數 (A 表)

星名	觀測者 (15名)	今	木	加	沓	高	笹	森	伊	鈴	小	井	松	西	西	
		(吹津)	(滋邊)	(大藤)	(長掛)	(京野)	(池部)	(横保)	(雲雀丘)	(京都)	(大阪)	(名古屋)	(大阪)	(臺本)	(大川)	(大阪)
RX And		—	6	—	10	—	—	—	—	—	—	—	—	—	—	
RW Aur		—	22	—	6	—	—	—	—	—	—	—	—	—	—	
SS "		8	8	—	4	—	—	—	—	—	—	—	—	—	—	
AB "		7	—	—	—	—	—	—	—	—	1	—	—	—	—	
Z Cam		—	7	—	7	—	—	—	—	—	—	—	—	—	—	
α Cas		—	—	—	—	13	—	—	—	—	4	—	—	—	—	
σ CMi		5	—	—	3	—	—	—	—	—	—	—	—	—	—	
ρ Cet		8	—	11	4	—	13	8	9	—	4	10	—	8	8	
R Cor		6	3	—	1	—	—	—	—	—	1	—	—	—	—	
γ Cyg		8	1	—	—	—	—	—	—	—	—	—	—	—	—	
ss "		8	1	—	7	—	—	—	—	—	—	—	—	—	—	
η Gem		1	—	—	—	—	—	—	—	—	—	—	—	—	6	
Nova Her		11	7	8	6	7	12	8	3	3	—	4	9	11	—	
V Hya		3	—	2	—	—	—	—	—	—	—	—	—	—	—	
R Leo		4	—	—	5	—	—	—	—	—	—	—	—	—	—	
V Mon		—	—	3	—	—	—	—	4	—	2	—	—	—	—	
α Ori		3	—	3	—	—	—	—	—	—	—	16	—	12	—	
U "		5	1	12	4	—	—	—	—	3	4	—	—	—	—	
TZ Per		—	12	—	5	—	—	—	—	—	—	—	—	—	—	
Y Tau		7	1	10	2	—	—	—	—	3	1	—	—	—	—	
SU "		8	—	—	5	—	—	—	—	—	—	—	—	—	—	
R Tri		—	—	4	—	—	—	—	6	—	—	—	—	—	—	
附表 23星		31	36	7	18	0	0	0	0	4	17	0	0	0	10	
合計 45星		123	105	60	62	20	25	16	22	13	34	30	9	11	20	35

(B 表)

星名	觀測數	觀測者	星名	觀測數	觀測者	星名	觀測數	觀測者
RS And	2	鈴木	RV Cnc	9	木邊	β Lyr	3	西井
ε Aur	11	今津	R CMi	4	木佃	U Mon	5	鈴木
V "	3	" "	U Cet	2	木邊	CN Ori	10	木邊
UX "	3	鈴木	CH Cyg	4	木鈴	CZ "	10	" "
AG "	7	今津	ζ Gem	7	西井	RU Peg	2	" "
ρ Cas	7	" "	U "	7	沓掛	R Sct	3	今津
R Cnc	7	加藤	AU "	3	木邊	SU UMa	8	沓掛
RS "	3	鈴木	R Lep	3	木沓			

●新に報告された方は大阪の西井宗一氏である。●西川氏の方は、一月分も含まれてゐる。●數は多くはなかつたが、正確な觀測を送られてゐた愛媛縣の木下氏が病氣のため當分觀測を中止されるに至つた事は残念である。

遊星面課月報 (1935年2月)

概況 天候は良好でなかつた。火星も未だ暁天で觀測は多くなかつた。昨年11月からの前田氏の病氣は遺憾であつたが、二月末日より氣流も収まり、山本課長、伊達、前田、木邊諸氏により連續に觀測が始められ、新設六甲星見臺でも行はれる筈である。

火星 待望の火星も昨今漸く好位置に昇り來り、冬の氣壓配置から逃れて氣流も収まつて來た様である。木邊氏によれば、北極冠は見難くなり、南極の方は充分に見られないが、目立つたのは、シルチスの濃さに匹敵する大體同徑度の北半球ユ1トピアの模様であつた。徑度30°中心以外は描寫が取れて居ない。3—5月の連續を望む。

木星、土星 觀測はない、木星の方は4月からは樂になるので觀測を御願ひする。

金星 愈々好條件になつて來た。今度は特別にプログラムを編成して行つて見たい。御協力を御願申上げる。(幹事)

火星中央經度

日 付	21時ノ中央經度 (概略)	日 付	1時ノ中央經度 (概略)	日 付	21時ノ中央經度 (概略)
3月 29日	358°	4月 12日	235° $\frac{1}{2}$	4月 26日	113°
30	349°	13	277°	27	104°
31	341°	14	218°	28	95° $\frac{1}{2}$
4月 1	331° $\frac{1}{2}$	15	209° $\frac{1}{2}$	29	86° $\frac{1}{2}$
2	322° $\frac{1}{2}$	16	201°	30	78°
3	313° $\frac{1}{2}$	17	192°	5月 1日	69°
4	305°	18	183° $\frac{1}{2}$	2	60°
5	296°	19	174°	3	51°
6	288°	20	166°	4	42°
7	279°	21	157°	5	33°
8	270°	22	148°	6	24° $\frac{1}{2}$
9	261° $\frac{1}{2}$	23	139° $\frac{1}{2}$	7	15° $\frac{1}{2}$
10	253°	24	130°	8	6° $\frac{1}{2}$
11	244°	25	122°		

太陽課 黑點相對數報告 (1935年二月)

觀測者(觀測地)	松本(臺灣臺中高女)	中村(朝鮮太田中學)	日野(愛媛縣新居郡)	改發(神戸市須磨區)	崔部(神戸市灘區)	伊達(兵庫縣雲雀丘)	井澤(大阪市岡中學)	前田(京都市下京區)	木邊(滋賀縣中里村)	尾崎(宇治山田市)	沓掛(長野縣青木村)	清水(靜岡縣島田町)	森久保(橫濱市中區)	淺居(橫濱保土谷區)	水谷(東京市本郷區)	稻垣(東京市芝區)	進藤(東京市北澤)	千葉(岩手縣水澤町)	下保(札幌市豐平町)
鏡徑耗	50	81	98	150	75	80	110	70	73		102	100	35	27	38	75	48	50	58
倍率	40	58	69	68	77	70	92	40	60		75	73	50	50	50	30	44	50	44
1	雨	11	11	13	12	11	11	12	11	11	12	12	雲	11	雲	11	雲	11	11
2	11	11	雨	雨	11	11	11	11	11	11	雲	雲	雲	雲	雲	雲	雲	雲	雲
3	雲	0	雲	12	11	雲	休	11	11	0	雲	雲	雲	雲	雲	雲	雲	雲	雲
4	0	0	0	0	0	0	0	0	0	0	0	0	0	0	0	0	0	0	0
5	11	11	0	0	11	0	0	11	休	0	雲	雲	雲	雲	雲	雲	雲	雲	雲
6	29	23	雲	34	32	32	雲	29	26	28	33	32	26	27	36	30	27	25	29
7	38	38	雲	44	35	33	31	39	31	33	27	32	24	31	34	24	24	27	29
8	37	36	24	45	39	36	28	40	31	27	30	26	26	30	30	24	27	32	32
9	29	29	雨	37	44	30	雲	32	雲	雲	30	26	26	29	29	24	29	29	29
10	28	34	雨	40	雨	雨	雲	24	雲	雲	33	22	24	22	23	22	22	22	23
11	22	22	雲	24	22	22	35	22	24	23	雲	25	25	22	22	22	22	22	23
12	22	22	11	22	25	33	35	22	24	25	雲	23	28	22	22	22	22	22	23
13	24	22	11	28	26	29	26	26	26	25	雲	25	28	26	22	22	22	22	23
14	25	24	11	28	38	28	雲	31	雲	雲	11	25	28	28	28	28	28	28	28
15	28	25	27	34	38	28	休	26	雲	雲	11	24	29	28	29	29	29	29	29
16	25	24	忙	28	14	19	11	15	旅	雲	23	22	29	29	29	29	29	29	29
17	24	24	忙	34	14	19	11	11	11	雲	23	22	29	29	29	29	29	29	29
18	23	11	11	23	12	11	11	11	11	0	0	0	0	0	0	0	0	0	0
19	23	11	0	23	11	11	雲	14	旅	0	0	0	0	0	0	0	0	0	0
20	14	13	11	26	30	11	雲	14	11	11	23	23	12	14	25	25	11	49	0
21	24	35	雲	27	42	49	雲	26	52	11	52	0	0	23	38	25	11	38	0
22	11	11	雨	雨	雨	雨	雲	雨	忙	13	忙	雲	雲	雲	雲	雲	雲	雲	雲
23	24	11	忙	雲	16	31	雲	15	雨	12	雨	雲	雲	雲	雲	雲	雲	雲	雲
24	22	雲	雲	雲	19	24	休	18	旅	21	雨	雲	雲	雲	雲	雲	雲	雲	雲
25	30	24	欠	雲	51	29	雲	32	雨	27	雨	雲	雲	雲	雲	雲	雲	雲	雲
26	22	11	欠	雲	雨	雨	雲	雨	雨	11	雲	雲	雲	雲	雲	雲	雲	雲	雲
27	22	22	11	雲	雲	雲	雲	雲	雲	11	雲	雲	雲	雲	雲	雲	雲	雲	雲
28	雲	12	12	14	15	13	欠	欠	欠	欠	欠	欠	欠	欠	欠	欠	欠	欠	欠
平均	23	19	12	25	25	24	19	19	21	15	26	25	15	14	20	20	12	19	11
日數	25	26	16	20	24	23	14	23	13	20	19	13	17	18	17	19	17	17	17

●三重縣宇治山田市の尾崎正次氏が太陽課に入り、今月より報告を送られることになつたのは喜ばしい。●一般に天氣は可なり不良で觀測日數20日に満たない人も多いが、臺灣と朝鮮方面の成績は見事である。●清水氏の寫眞は1, 8, 9, 11, 13, 14, 15, 16, 18, 20, 25, 28の12ヶ月に行はれてゐる。●ブレテンには去一日から木邊氏の報告を載せることにした。