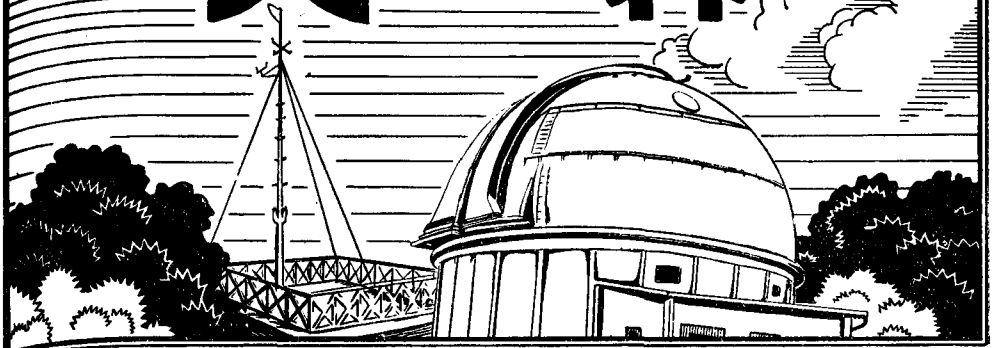


天界



第十五卷 第一百七十號 昭和十年六月

6月號 主要目

「時」特輯號

- 口繪寫真
- 滿洲國の標準時を改めよ!! (卷頭)..... 山本一清
- 經緯度と天文學..... 水野千里
- 標準時に就いて..... 稻葉通義
- 講座 二重星の話 (II).....
- ローマ字の天文欄.....
- 研究欄 天界新知識 觀測月報 讀者欄 通信

小學校教科書
に現はれたる

天文教材解説

一部 30錢 (送料2錢)

古賀 恒星圖

價 30錢 送料 2錢 (筒入小包送料13錢)

改正第七版

易星圖

大きさ 40センチ×50センチ, 肉眼恒星約1000個。一枚十錢 (送料共)

東亞天文協會

振替口座大阪5676番 (電話上616番)

帝國大學
和 10.6. 8
附屬圖書

東亞天文協會

六月の例会

(舊天文同好會名)

昭和十年六月例会を下の如く開きます。(=來聽歡迎=)

時 日： 六月十五日(土曜)午後六時

場 所： 花山天文臺 京都市電「蹴上」で下車。約五丁南行し、花山道
路へ。又三條大橋より京阪バスにて「天文臺」下車。

講 演 「月の明るさ」に就いて 山本一清博士
「ケルゲル第50番星」に就いて 稻葉通義理學士

尚ほ、日没後花山天文臺で「火星」「月」その他の望遠鏡觀測を公開致します。

編輯 理學博士 山本一清 理學士 竹田新一郎 理學士 稻葉通義

天 界 第 百 七 十 號 (第 十 五 卷) 昭 和 十 年 六 月 號 要 目

「時」特 輯 號

口繪 世界中への道標・ヘルクレス座新星の寫眞・臺灣の北回歸線標

卷頭言：滿洲國の標準時を改めよ!!	山本一清	281
經緯度と天文學	山本一清	284
標準時に就いて	水野千里	288
講 座：二重星の話(II)	稻葉通義	292
研究欄 { 天界新知識(10件)		295
{ 觀測部月報		300
天文學興隆の新機運		307
花山だより		309
月の明るさの研究		310
三百年前の世界地圖		311
「時」に関する雜片		312
讀 者 欄		313
星の文藝欄		315
ロ1マ字の天文欄		317
1935年6月の天象		318
通信、編輯だより		320

Contents of the Heavens No. 170. (June 1935.)

Standard Point of the World, Sign of the Tropics of Cancer, Photographs of "Nova" Hercules (Frontispieces); *Issei Yamamoto*, To change the Standard-Time of Manchuko (281); *Issei Yamamoto*, Longitude and Latitude in Astronomy (284); *T. Miduno*, On the Standard Time (288); *M. Inabu*, Story of Double Stars, II, (262); LATEST Knowledges on Astronomy (295); Monthly Reports of Observing Sections, O. A. A. (300); A New Era of Development of Astronomy (307); *Kwasan Notes* (309); A World Map before Three Hundred Years (311); A Few Topics about "Time" (312); On the Brightness of the Moon (310); Communications (313); Literature of Stars (315); Our Romazi page (317); Heavens of June, 1935 (318); Letters and Editorials (320).

Published by the Oriental Astronomical Association, Kyoto-Kwasan.

東亞天文協會

會員に関する報告 (3月21日—5月25日)

〔入 會〕

池原正太郎	(東京)	野口登美雄	(大阪)
荻部勉	(神戸)	赤阪武夫	(明石)
山野井幸男	(大阪)	上野正	(京都)
草間和夫	(神奈川)	佃泰三	(京都)

〔觀測部加入〕

荻部勉 (神戸)

注意 移轉の節は直ちに(前住所をも並記して)御通知下さい。

事 務 室

東亞天文協會(舊名天文同好會)規則摘要(昭和7年10月15日改正)

天文學ノ研究及ビ會員相互ノ親睦ヲ増スノガ目的デアル

本部ヲ京都帝國大學花山天文臺内ニ置ク 又會員密集ノ地ニハ支部ヲ置ク

會ノ事業

- 一. 講演(例會毎月一回, 總會年一回, 其他臨時會)
- 二. 講習(各地ヲ臨時ニ開ク)
- 三. 雜誌圖書ノ出版(雜誌“天界”ハ毎月會員ニ無代配布, 圖書ハ隨時)
- 四. 研究見學及ビ實地觀測(本會ニ觀測部ヲ置キ, 別記ノ規約ニ依ル)
- 五. 天文臺ノ經營(會員ニハ特權ガアル)

會 員 此ノ會ノ目的ニ賛スルモノハ誰デモ入會ガ出來ル. 會費ハ每曆年度ニツキ前納金參圓トスル. 但シ中途入會ノ場合ハ月參拾錢ノ割デ年末迄前納ノ事

維持會員 本會ノ經營ヲ支持スル趣意デ毎年金貳拾圓以上ヲ齎出スル者

名譽會員 一時金壹百圓以上ヲ寄附スル者及ビ總會ニ於テ特ニ推舉セラレタ者

役 員 會長 副會長 會計監督 各一名, 幹事 二名, 會計 一名

評 議 員 若干名 役員ノ相談相手トナル

世界中への道標

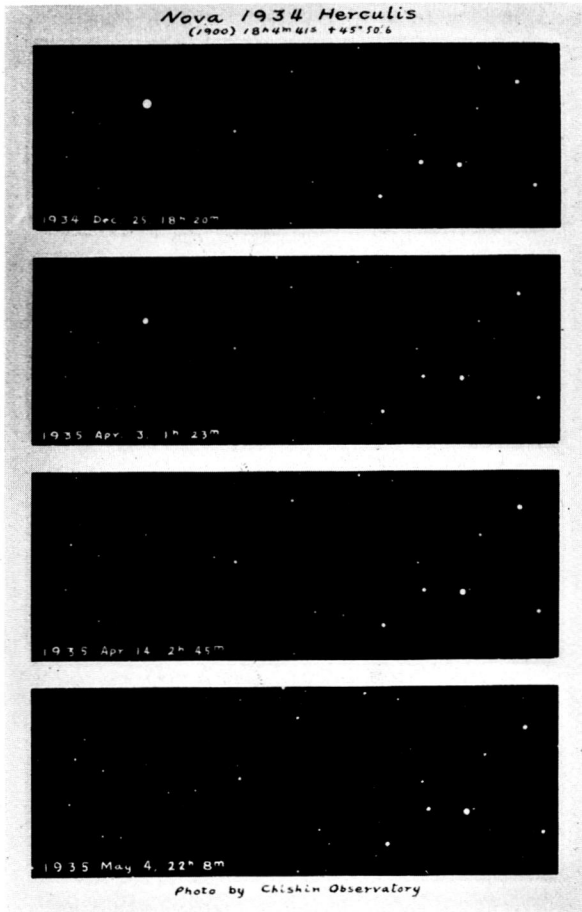
子午線で有名なグリーンチでその本初子午線を表示する標示塔に今回新しく、同地点から、世界各地への距離が哩で現はされた。赤道へ三、〇四七哩、北極へ八、四四七哩、など見られる。



臺灣にある北回歸線標

ヘルクレス座新星の光度比較写真

(静岡, 清水眞一氏撮影)



[12月25日]
[18時20分]

[4月3日]
[1時23分]

[4月14日]
[2時45分]

[5月4日]
[22時8分]

↑
(5月4日では既に写真に現はれてゐない)

東亞天文協會

—大正九年(1920年)創立, 昭和七年(1932年)改名—

會長	山本一清(京都市吉田泉殿町59)〔電話上5098〕
副會長	水野千里(岡山市門田18)
會計監督	池田政晴(京都市左京區岡崎黒谷町11)
幹事	竹田新一郎(京都市左京區田中大堰町27)
同會本部	稻葉通義(京都市花山天文臺)
會本部	高城武夫(同上)〔電話上6165〕
倉敷天文臺	京都市山科, 花山天文臺內
	岡山縣倉敷市 小山秋雄〔電話35〕——名譽臺長原澄治〔電話75〕

		一支部			
〔支部名〕	〔所在地〕	〔支部幹事〕	〔支部名〕	〔所在地〕	〔支部幹事〕
同志社	京都市同志社大學內		濱松	濱松市	荒川忠一
京都市學校	明倫小學校	垂井増太郎	濱橫濱	濱市	
三	高第三高等學校		京東	世田谷區技卷町	五藤齊三
大阪	阪東區船場小學校		上田	長野縣上田市原町	宮島善一郎
豐中	大阪府豐中中學校	井伊秀勇	長野	長野市	
紀伊	和歌山縣有田	小愼孝二郎	本松	松本市榮町	上條清人
甲南	尼崎市商業學校	村山辨次郎	訪上	諏訪中學校	三澤勝衛
神戶	須磨區關守町	改發香場	札幌	札幌市	
姫路	高松市	大島文義	旭川	旭川市	柴原小市
岡山	岡山市門田18	水野千里	小樽	小樽市	佐藤興三
美作	津山市山下96	森本慶三	大連	大連市	
高松	高松市		鮮京	京城府	
廣島	山松山高等學校	河路甲午郎	灣臺	臺中市有明町二ノ一	松本武男
山	島廣島市上柳町34	眞田安夫	上海	上海狄思威余里16	水口民次郎
山下	口縣立教育博物館	惠藤一郎	P. O. Box 263,		M. Nagata
福關	下關市梅光女學院	廣津藤吉	Brawley, Cal., U.S.A.	(長田政二)	
熊本	福岡縣前原町西町	山本齊	米		
大牟田	縣立工業學校	山本齊	南		
鹿兒島	大牟田市通町	古賀和吉	米		
古	屋東區德川町6ノ6	村上春太郎			
		太田桂次郎			

「地方委員」ノ制度ヲ新設スル案

地方委員ニ關スル規定 (暫定)

- 一、地方ニアル會員中ノ有志者ヨリ特ニ適任者ヲ推舉シ、地方委員トスル
- 二、地方委員ハ本會ノ主旨ニ基キ、其ノ諸事業ヲ援助シ又一般會員ヲ指導獎勵スル

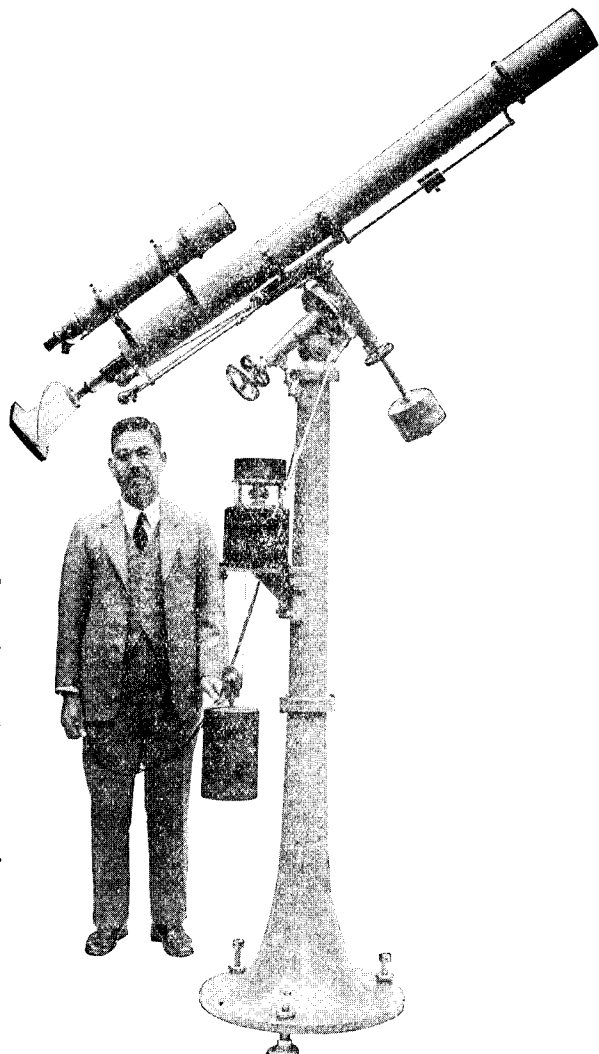
天界 第七十號 昭和十年五月二十四日印刷 〔定價金參拾錢〕送料金壹錢

編輯兼發行者 京都市山科, 花山天文臺內(振替大阪58765) 東亞天文協會(代表者山本一清)
印刷所 京都市中京區柳馬場三條南入 株式會社似玉堂〔電本426.427.4501〕
印刷所 京都市中京區柳馬場三條南入 福井松之助
賣捌所 東京市芝區南佐久間町2の3 恒星社(振替東京64738)

Goto's
Astronomical Telescopes.

五 藤 式
天 體 望 遠 鏡

型
錄
進
呈



十
糎
赤
道
儀

倍 率 三八一三七五

附 屬 品

運轉時計・サンアンドムーンカメ

ラ・コメツトフアインダー其他完備

五 藤 光 學 研 究 所

東 京 市 世 田 谷 區 弦 卷 町 一 ノ 一 四 二
電 話 世 田 谷 三 〇 五 〇 振 替 東 京 七 三 二 五 五