

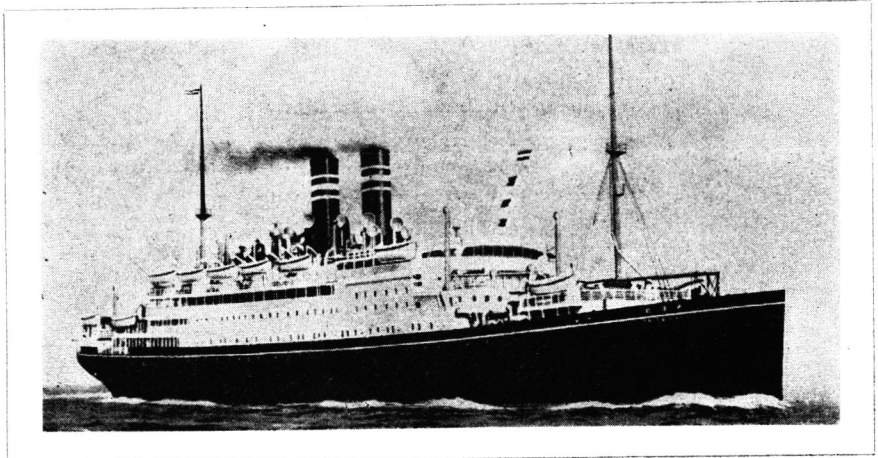
# 天 界

(第 17 卷)

第 1 9 8 號

昭和12年10月

日食觀測隊をのせて歸つた大洋丸



京都帝國大學  
和昭  
12.10.7  
附屬圖書

10

京 都 花 山

東 亞 天 文 協 會 發 行

東亞天文協會

# 本月の例會

大阪支部

## 歴史研究課第1回例會

日時 10月17日(日)13時より

會場 大阪市心齋橋筋八幡筋南入西側「をぐらや」ビル3階

講演 山本一清博士 “天文史觀”

天文史料の展觀と座談會 (來會者の持參を望む)

懇親晚餐會 (¥.70)

天文歴史に興味を持ち、或は研究せられつゝある全國の會員諸氏の參會を希望いたします。

本會 歴史研究課  
大阪支部 文庫部

編輯係 山本一清 稻葉通義 柴田淑次 公文武彦 荒木九臯

### 天界 第198號(第17卷) 昭和12年10月號 要目

日食觀測隊をのせて歸つた大洋丸(表紙)

ペル1日食のコロナ(口繪寫眞)

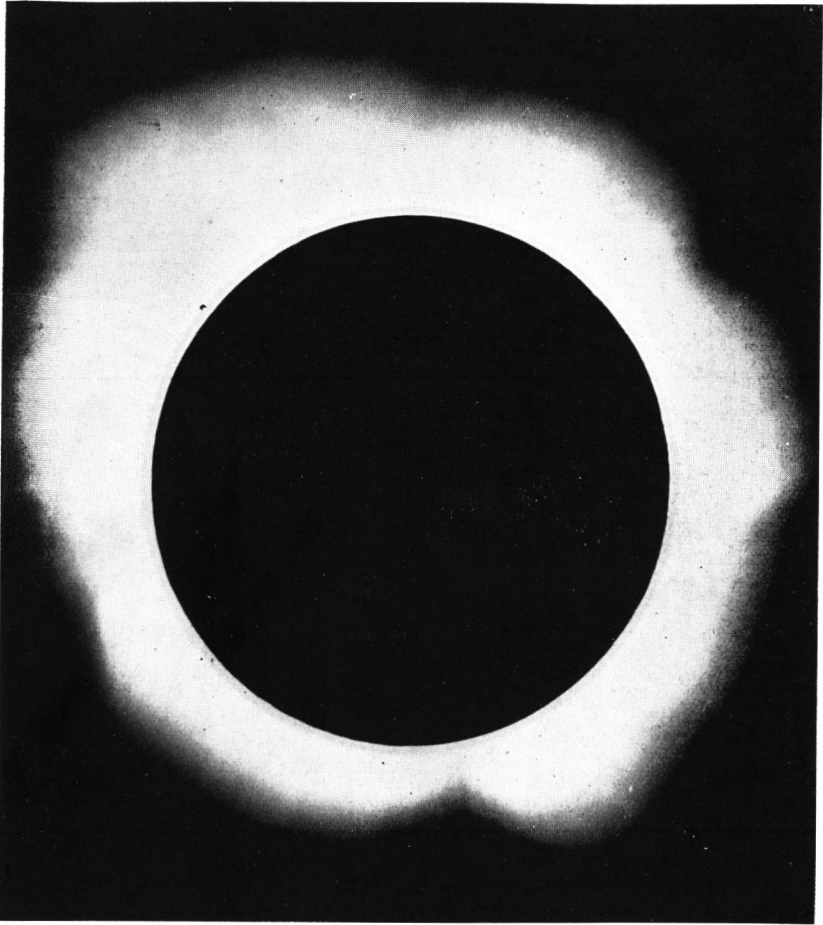
ペル1より歸る .....	山本一清	431
計算の仕方(2) .....	渡邊敏夫	434
分光太陽寫眞儀と分光太陽鏡の話(3) .....	荒木九臯	438
天界新知識(7件) .....		442
流星群の速度決定の一方法(2) .....	小楨孝二郎	445
米州行日誌(5) .....	山本一清	449
天體觀測上より見たる神戸市の天氣實況 .....	改發香塙	456
觀測部月報:		
流星・遊星・太陽 .....		460
觀測案内(10月と11月) .....	木邊生	466
支部だより .....		470

### The Heavens No. 198 (October 1937.)

M. S. "Taiyo-Maru" bringing the Eclipse Expedition (Cover); Corona from the Peruvian Eclipse (Frontispiece); *Prof. Issei Yamamoto*, Back from Peru (431); *T. Watanabe*, Method of Computations (434); *Ky. Araki*, Story of Spectroheliograph and Spectroheliometer (438); Latest Knowledges on Astronomy (442); *K. Komaki*, A Method of Determining the Speed of Meteoric Swarms (445); *Issei Yamamoto*, Diary of American Tour, v (449); *K. Kaihatu*, Weathers of Kobe for Astronomical Observations (456); Monthly Reports of Observing Sections, O. A. A. (460); Monthly Guides to Observers (466); Notes and Reports (470).

Published by the Oriental Astronomical Association, Kyoto-Kwasan.

# ペル | 日食のコロナ



去る6月8日ペル | 國ワンチャコ村に於いて京都帝國大學日食觀測隊が撮影したるもの。カメラのレンズは口径10種の中村玉，焦點距離970種，曝寫30秒。

No. 198. (Vol. XVII) THE HEAVENS October 1937

天 界



(フランス天文學會)

創立大正9年9月

京都市山科・花山天文臺内(電話上(3)6165)

發行所 東亞天文協會 振替口座大阪 56765