

208.211.212.213.214.215.216.217.218.219.220.221.222.223.224.225.226.227.228.229.230.231.232.233.234.235.236.237.238.239.240.241.242.243.244.245.246.247.248.249.250.251.252.253.254.255.256.257.258.259.260.261.262.263.264.265.266.267.268.269.270.271.272.273.274.275.276.277.278.279.280.281.282.283.284.285.286.287.288.289.290.291.292.293.294.295.296.297.298.299.300.301.302.303.304.305.306.307.308.309.310.311.312.313.314.315.316.317.318.319.320.321.322.323.324.325.326.327.328.329.330.331.332.333.334.335.336.337.338.339.340.341.342.343.344.345.346.347.348.349.350.351.352.353.354.355.356.357.358.359.360.361.362.363.364.365.366.367.368.369.370.371.372.373.374.375.376.377.378.379.380.381.382.383.384.385.386.387.388.389.390.391.392.393.394.395.396.397.398.399.400.401.402.403.404.405.406.407.408.409.410.411.412.413.414.415.416.417.418.419.420.421.422.423.424.425.426.427.428.429.430.431.432.433.434.435.436.437.438.439.440.441.442.443.444.445.446.447.448.449.450.451.452.453.454.455.456.457.458.459.460.461.462.463.464.465.466.467.468.469.470.471.472.473.474.475.476.477.478.479.480.481.482.483.484.485.486.487.488.489.490.491.492.493.494.495.496.497.498.499.500.501.502.503.504.505.506.507.508.509.510.511.512.513.514.515.516.517.518.519.520.521.522.523.524.525.526.527.528.529.530.531.532.533.534.535.536.537.538.539.540.541.542.543.544.545.546.547.548.549.550.551.552.553.554.555.556.557.558.559.560.561.562.563.564.565.566.567.568.569.570.571.572.573.574.575.576.577.578.579.580.581.582.583.584.585.586.587.588.589.590.591.592.593.594.595.596.597.598.599.600.601.602.603.604.605.606.607.608.609.610.611.612.613.614.615.616.617.618.619.620.621.622.623.624.625.626.627.628.629.630.631.632.633.634.635.636.637.638.639.640.641.642.643.644.645.646.647.648.649.650.651.652.653.654.655.656.657.658.659.660.661.662.663.664.665.666.667.668.669.670.671.672.673.674.675.676.677.678.679.680.681.682.683.684.685.686.687.688.689.690.691.692.693.694.695.696.697.698.699.700.701.702.703.704.705.706.707.708.709.710.711.712.713.714.715.716.717.718.719.720.721.722.723.724.725.726.727.728.729.730.731.732.733.734.735.736.737.738.739.740.741.742.743.744.745.746.747.748.749.750.751.752.753.754.755.756.757.758.759.760.761.762.763.764.765.766.767.768.769.770.771.772.773.774.775.776.777.778.779.780.781.782.783.784.785.786.787.788.789.790.791.792.793.794.795.796.797.798.799.800.801.802.803.804.805.806.807.808.809.810.811.812.813.814.815.816.817.818.819.820.821.822.823.824.825.826.827.828.829.830.831.832.833.834.835.836.837.838.839.840.841.842.843.844.845.846.847.848.849.850.851.852.853.854.855.856.857.858.859.860.861.862.863.864.865.866.867.868.869.870.871.872.873.874.875.876.877.878.879.880.881.882.883.884.885.886.887.888.889.890.891.892.893.894.895.896.897.898.899.900.901.902.903.904.905.906.907.908.909.910.911.912.913.914.915.916.917.918.919.920.921.922.923.924.925.926.927.928.929.930.931.932.933.934.935.936.937.938.939.940.941.942.943.944.945.946.947.948.949.950.951.952.953.954.955.956.957.958.959.960.961.962.963.964.965.966.967.968.969.970.971.972.973.974.975.976.977.978.979.980.981.982.983.984.985.986.987.988.989.990.991.992.993.994.995.996.997.998.999.1000

201-238

天界 第201號(第18卷) 大正九年十二月二十四日第三種郵便物認可 毎月(一回)二十五日發行 昭和十二年十二月二十四日即購 同二十五日發行

全集  
信

No. 201. (Vol. XVIII) THE HEAVENS January 1938

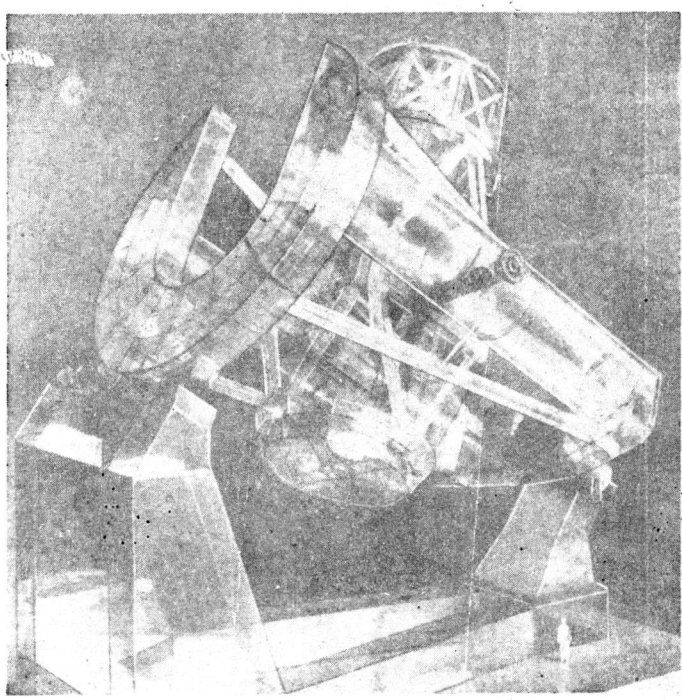
# 天界

(第 18 卷)

第 201 號

昭和13年1月

口径5米の大反射鏡模型



京都 花山

東亞天文協會發行

神戸に於ける總會の記念寫眞 (去る11月21日)



大	乾	神	福	正	津	井	田	山
口		田	井	木	田	本	村	崎
美	田	冬	岡	廣	津	宇	西	伊
田	中	林	坂	野	久	野	森	達
			元		井	部	村	邊
梅	佐		花	宮	山	改	稻	公
本	伯		部	本	木	發	葉	文

# 會 告

## 會費の納入勵行に就て會員各位へお願ひ

曩に書面を以つて御通知致しました通り、本會は從來、相當苦難の會計を漸く維持して來た折柄、印刷費・郵税其他一般物價の騰貴を來たし、茲に止むを得ず會費を値上げする（去る11月神戸總會に議決）の實情に立至りました事は既に御諒承のことと存じます。就いては本會の原動力である會費は、本會規則第6條にもあります如く、前納されて初めて、本會が經營維持出来る制度である點を御了解下され、此際會員各位の御協力を得て、一層收入の確實を期し、圓滑なる經營を謀り度く、殊に前年度會費の未收納は相當多額に達し、整理上にも支障を來して居る次第ですから、何卒上述の主意を御諒承の上、此際會員にして未納の方は勿論のこと、新年度會費の納入を勵行して頂き度く切に希望する次第であります。

念の爲め：—

昭和13年度會費 年額 4圓

觀測費印刷物購讀料（當分變更を致しません）

- |    |                  |                    |      |       |
|----|------------------|--------------------|------|-------|
| A組 | 東亞天文ブレテン         | （不定期刊行）            | 實費年額 | 1圓80錢 |
| B組 | 天文急報             | （不定期、但し<br>毎月數回發行） | 實費年額 | 2圓40錢 |
| C組 | 東亞天文ブレテン<br>天文急報 | 兩方申込               | 年額   | 4圓20錢 |

◎ 出征會員は會費免除 ◎

應召又は從軍せられる場合は直ちに其旨御申出下さい。

昭和12年12月

東亞天文協會經理部

東亞天文協會

# 金牌授與式

〔大阪にて〕

天文同好會

日時 1938年

場所 大阪市四ツ橋電氣科學館第六階プラネタリウム

講演 本會々長 山本一清博士 “岡林星の發見について”

金牌授與

全國の會員諸氏の御參會を希望いたします。

編輯係 山本一清 稻葉通義 高城武夫 宇野良雄 大口周作 西森菊雄

## 天界 第201號(第18卷) 昭和13年1月號 要目

口徑5米の大反射鏡模型 (表紙)

神戸總會の記念撮影 (口繪寫眞)

表彰 清水眞一氏の榮譽..... 73

プレヤデスを語る (R. J. トラムプラ述)..... 74

計算の仕方 (5)..... 京大講師 渡邊敏夫 77

1937年度接近の火星觀測報告 (3)..... 木邊成麿 82

米洲行日誌 (8)..... 京大教授 山本一清 87

新案紹介: 豆電燈付觀測用鉛筆..... 淺野英之助 94

天界新知識 (4件)..... 97

觀測部月報:

流星・遊星面・太陽..... 100

神戸に於ける昭和12年度總會..... 103

支部通信(大阪)..... 104

### 附 録

星を見て方角を知る法..... 山本一清 十七

1938年2月の天象..... 二十四

## The Heavens, No. 201. (January, 1938.)

Model of "Giant Eye" 5 meters Reflector (Cover); Memoir Photo of the O. A. A. Annual Meeting at Kobe (Frontispiece); The O. A. A. Honorary Letter to Mr. S. Simidu (73); R. J. Trumpler, Story of "Pleiades" (74); Tosio Watanabe, Methods of Computations, v (77); Sigemaro Kibe, Reports of Mars Observations made during the Opposition of 1937, iii (82); Issai Yamamoto, Diary of the American Tour, viii (87); S. Asano, Handy Pencil with Light for Observations (94); Latest Knowledges on Astronomy (97); Monthly Reports of O. A. A. Observing Section (100); Reports of the O. A. A. Annual Meeting of 1937 at Kobe (103); Notes and Letters (104).

APPENDICES: Issai Yamamoto, How to know Azimuth by Stars (17); Heavens of February, 1938 (24).

Published by the **Oriental Astronomical Association**, Kyoto-Kwasan.

= 東亞天文協會 = **會員に關する報告**

〔入會〕 廣田 藤吉 (函館)

**注意** 移轉の節は直ちに(前住所をも並記して)御通知下さい。  
**観測部の方は其旨附記して下さい。**

**會費納入済の報告に就いて**

今後、會費領收の通知は纏めて本欄に發表致します。  
 因みに從來の會費領收兼會員證は取止めとなりましたから  
 御了知下さい。 (經理部)

**昭和十三年度會費領收者芳名**

(會費改正前の全額又は一部)

聖護院中學校 (東京)	津留 繁藏 (熊本)	岸本 忠雄 (大阪)
松本 鐵夫 (山口)	山崎 晉 (兵庫)	橋詰 直明 (東京)
岩本 正治 (大阪)	若松 淳平 (東京)	荻部 進 (神戸)
荻部 守子 (神戸)	岡林 滋樹 (神戸)	窪田 繁夫 (岡山)
<b>観測部</b>		
荻部 守子 (神戸)	窪田 繁夫 (岡山)	

(昭和十二年十二月九日現在)

— (支 部) —

〔支部名〕	〔所在地〕	〔支部幹事〕
同志社	京都同志社大學内	土方 仙作
京都市校	京都市明倫小學校	垂井増太郎
京星會	京都市太秦安井	高井 方
(京星會幹事長)	京都市紫竹西南町	宇野 良雄
大津	大津市石場濱	藤井天文臺 (藤井守一)
大阪	大阪市安堂寺橋通1の33	西森 方
(大阪支部長)	大手前高女	宮森 作造
大市岡中	大阪府中市岡中學校内	西村 傳次
大阪府中	大阪府豊中中學校	井伊 秀勇
大宮中	大阪府上宮中學校	前田 徳次郎
大上紀	和歌山縣有田	小横 孝二郎
甲神	尼崎市商業學校	村山 辨次
神戶	元町三丁目	美田 爲三
姫路高	姫路高等學校	大鳥 文義
岡山	岡山市門田18	水野 千里
美作	津山市山下96	森本 慶三
松山	松山高等學校	河路 甲午郎
高知	播磨屋町100井筒屋	高知星の會
廣島	白鳥北町158	眞田 安夫

〔支部名〕	〔所在地〕	〔支部幹事〕
山口	縣立教育博物館	惠藤 一郎
下關	梅光女學院	廣津 藤吉
福岡	福岡縣前原町西町	内海 幸夫
熊本	縣立工業學校	山本 齊
大田	通町2丁目207	古賀 和吉
大鹿島	第7高等學校	村上春太郎
名古屋	東區徳川町6/6	太田桂次郎
東京	世田谷區弦巻町1	五藤 齊三
本訪		
壽都	壽都町字大磯町	佐藤 與三
滿洲	奉天滿鐵總局福祉課	河合 孝一
大連	大連一中内	橋田義壽方
(大連支部長)	桃源臺225	渡邊精吉郎
臺灣	彰化高女内	松本 武男
臺北	上海狄思威餘里16	水口 武郎
米	P. O. Box 263, Brawley, Cal., U.S.A.	M. Nagata (長田政二)
南米	Fazenda la Allianca, E. Lussanvira, L. Noroeste, S. Paulo, Brazil	S. Kamiya (神屋信一)



# 東亞天文協會

—大正9年(1920年)創立, 昭和7年(1932年)改名—

會 長 山本一清 (京都市左京區吉田泉殿町9) [電話上5098]  
副 會 長 改發香塙 (神戸市須磨區關守町2ノ19) [電話須磨140]  
          垂井增太郎 (京都市室町通, 明倫小學校) [電話本局2236]  
理 事 長 竹田新一郎 (京都市左京區東丸太町39)  
理 事 稻葉通義, 西森紀久雄, 高城武夫, 宇野良雄, 大口周作, 公文武彦,  
          荻部 進, 柴田淑次。(イロハ順)

[會長副會長及び理事を以て役員會を構成し, 別に規定を設けて會務を處理す]

名譽會員 新城新藏, 木村 榮, 平山 信, 平山清次, 早乙女清房, 山本一清,  
野村徳七, 藤井善助, 原 澄治, 改發香塙, 水野千里, 大坪雄太郎,  
西岡永太郎, 五藤齊三, 古賀和吉, 小島康郎, 守屋荒美雄, 池田政晴。

## 本會規則第5條により任命された各部委員

(副部長, 主事を未定とす。)

1. 計畫部 會の目的達成のため諸種の積極的計畫をなし, 學術の進歩發達と, 普及徹底を圖る。  
部長 山本一清, 委員 大口周作, 池田政晴, 荻部 進。
2. 教育部 有力なる天文家の養成と, 講習會や觀測會により一般社會人士の天文學的指導及び教育を實行す。生駒山天文博物館等の經營。  
部長 水野千里, 委員 宮森作造, 津田雅之, 垂井增太郎。
3. 出版部 雜誌及圖書の編著出版に當る。  
部長 高城武夫, 委員 山本一清, 稻葉通義, 宇野良雄, 西森紀久雄。
4. 觀測部 純學術的研究に邁進する。倉敷天文臺, 瀬戸臨時黃道光觀測所, 各地方天文臺の動員及び連絡を實行する。  
部長 柴田淑次, 委員 山本一清, 百濟教猷, 改發香塙, 稻葉通義, 小山秋雄, 公文武彦, 堀井政三, 荒木九郎, 木邊成磨, 荒木健兒, 高城武夫, 小槿孝二郎, 伊達英太郎。
5. 事業部 協會のため, 協會員のため, 又學界一般のため必要なる諸種の活動をする。又, 代理部の仕事も行ふ。  
部長 大口周作, 委員 山本一清, 荻部 進, 藤井守一, 高城武夫, 宇野良雄。
6. 經理部 協會全體の經理を統制する。  
部長 西森紀久雄, 委員 公文武彦, 宇野良雄, 高井博典, 坂元左馬太。

天 界 第 2 0 1 號

昭和12年12月24日印刷  
昭和12年12月25日發行

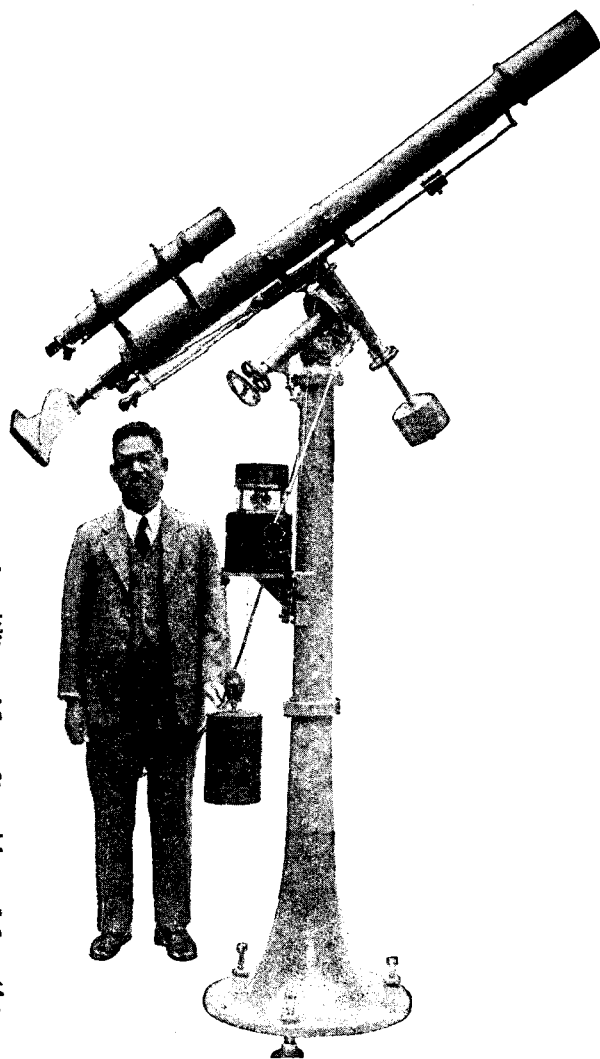
[定價金30錢] 送料金1錢

編輯兼發行者 京都市山科, 花山天文臺内(振替大阪56765) 東亞天文協會(代表者山本一清)  
印刷所 京都市上京區上樁木町千本東入 眞美印刷所 [電西陣3702]  
印刷者 京都市上京區上樁木町千本東入 橋本岩太郎  
賣捌所 東京市芝區南佐久間町2の3 恒星社(振替東京64738)

Goto's  
Astronomical Telescopes.

五 藤 式  
天 體 望 遠 鏡

型  
錄  
進  
呈



十  
種  
赤  
道  
儀

倍 率 三八一三七五  
附 屬 品 運轉時計・サンアンドムーンカメラ

ラ・コメツトフアインダー共他完備

五 藤 光 學 研 究 所

東 京 市 世 田 谷 區 砦 卷 町 一 ノ 一 四 二  
電 話 世 田 谷 三 〇 五 〇 ・ 振 替 東 京 七 三 二 五 五

發 行 所 東 亞 天 文 協 會 振 替 日 座 大 阪 五 六 七 六 五 番  
京 都 市 山 科 ・ 花 山 天 文 臺 內 (電 話 七 〇 六 一 六 五 番)