

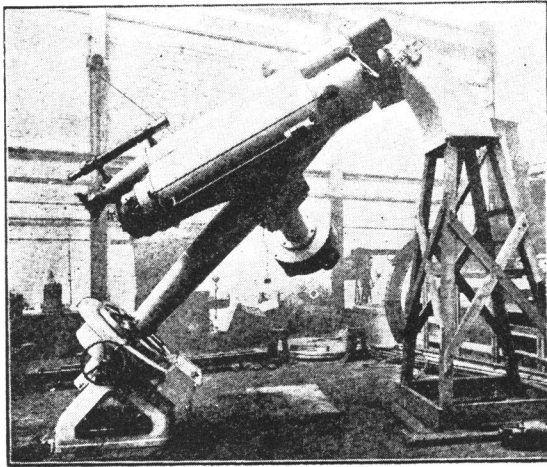
# 天 界

(第 18 卷)

第 2 0 4 號

昭和13年4月

33種屈折天體寫真儀



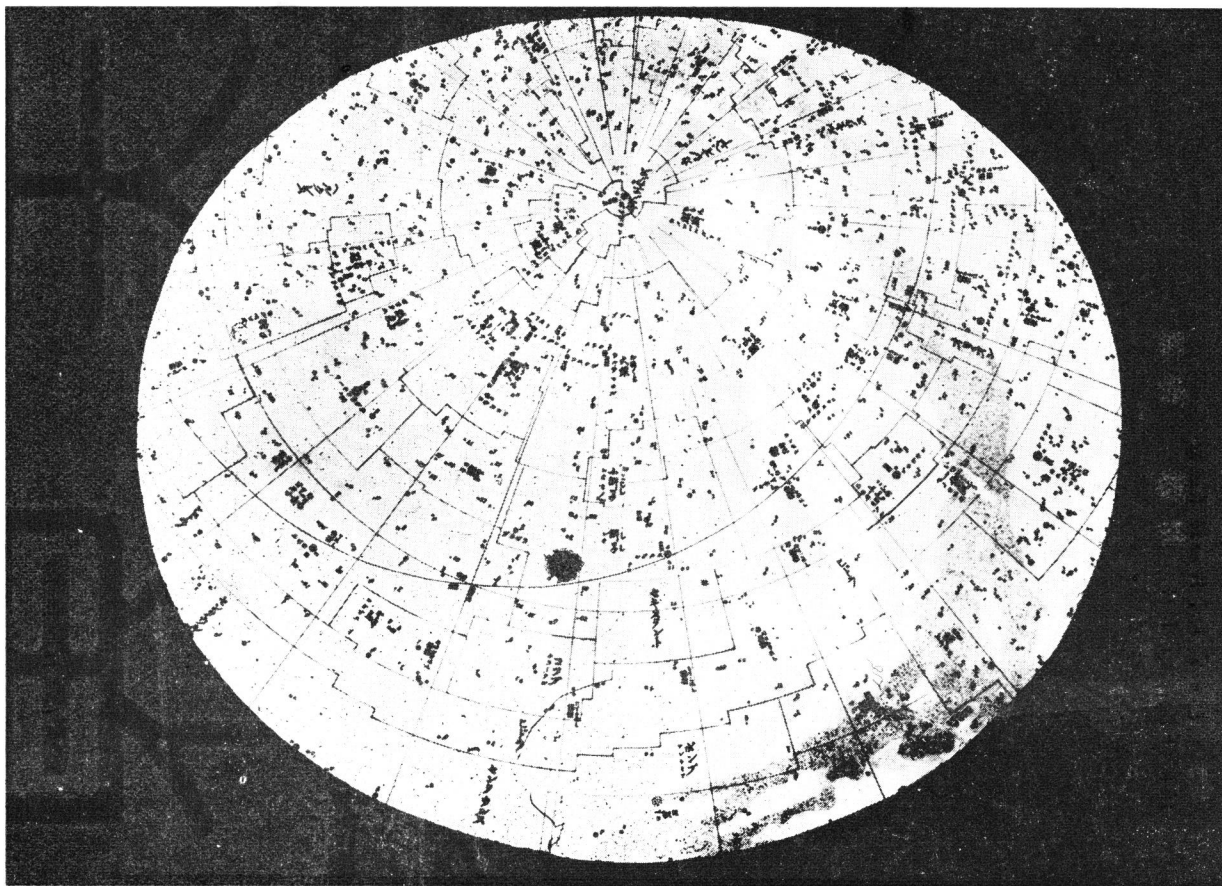
京 都 花 山

東 亞 天 文 協 會 發 行

東

北

西



春の星座

草馬  
修氏作

四月十五日二十一時の圖

南

# 花 山 急 報

—最近號目次—

[1938年3月號(第203號)のつづき]

- 第278號 (1938年1月29日) 西日本の掩蔽豫報 (二月分)  
第279號 (1938年3月1日) 西日本の掩蔽豫報 (三月分)  
第280號 (1938年3月6日) 昨年の日食に因む二小島の占有問題  
第281號 (1938年3月14日) 天體觀測所建議案二つ提案, 太陽黑點激增

## 東亞天文協會觀測部

(Observing Section, O. A. A.)

大正10年9月に組織されたもので、會員中の實際天文研究に興味を有する者より成る。今下記の12課に分れてゐる。

1. 流星課 (課長 小横孝二郎, 幹事 宇野良雄)
2. 彗星課 (課長 柴田淑次)
3. 變星課 (課長 小山秋雄)
4. 太陽課 (課長 山本 進)
5. 黃道光課 (課長 荒木健兒, 幹事 寺町忠行, 淺野英之助)
6. 豫報課 (課長 山本一清)
7. 機械課 (課長 木邊成磨, 幹事 前田治久)
8. 寫眞課 (課長 堀井政三)
9. 遊星面課 (課長 木邊成磨, 幹事 伊達英太郎)
10. 掩蔽課 (課長 公文武彦, 幹事 高城武夫)
11. 月面課 (課長 荒木健兒)
12. 歴史研究課 (課長 山本一清, 幹事 大口周作, 井本 進)

東亞天文協會編

# 1938 年版 天文年鑑

改正定價 70 錢 ㊦ 3 錢

内 容

1938年のトピック、いろいろの曆の上での1938年、季節、太陽表、太陽面上の經緯度、太陽黑點、近年の太陽黑點相對數觀測、月の表、日食と月食、本年の日食と月食、八大遊星の離隔圖、水星表、金星表、火星表、木星表、土星表、土星の輪、天王星表、海王星表、冥王星表、木星の四大衛星、八遊星の南中表、1938年中の天象一覽表、主な基本恒星の表、アルゲルの極小期豫報、てんびん座 $\alpha$ 星の極小期豫報、射手座V505星の極小期豫報、ユリウス通日。

觀測家必携のハンドブック、1938年版成る。

御申込みは 東亞天文協會(振替口座大阪56765番)へ

東亞天文協會

# 四月の集會

京 星 會

日 時 4月23日(土) 19時より  
 場 所 京都帝大樂友會館(市電・東山線 近衛通下車 東入)  
 講 演 「太陽系の内部構造」 山本一清博士  
 例により遠近の會員諸氏の御參會を望みます。

編輯係 山本一清 稻葉通義 高城武夫 宇野良雄 西森紀久雄

## 天 界 第204號(第18卷) 昭和13年4月號 要 目

33厘米屈折天體寫真儀(表紙)

春の星座(口繪)

|                 |             |
|-----------------|-------------|
| 今1938年に記念さるべき人々 | 161         |
| カペラは招く          | P・W・メリル 165 |
| 經緯儀で出来る測微觀測(1)  | 稻葉通義 168    |
| 星の美とプラネタリウム     | 花野耕太郎 171   |
| 新型のプラネタリウム!!    | 174         |
| 米洲行日誌(10)       | 山本一清 175    |
| アメリカへ天文見學旅行の企て  | 181         |
| 地球の歳差運動         | T 生 184     |
| 天界新知識(9件)       | 186         |
| 觀測部月報:太陽        | 190         |
| 支部だより:神戸・大阪     | 192         |

### 附 録

|            |           |
|------------|-----------|
| 愈々太陽黒點が大活動 | 山本一清 (41) |
| 1938年5月の天象 | (48)      |

### The Heavens, No. 204. (April, 1938.)

33 cm Astrographic Telescope with 25 cm Guider (Cover); O. Kusaba, Heavens of Spring (Frontispiece); Some Centenaries for 1938 (161); Dr. Paul W. Merrill, The Star Capella (165); Mitiyosi Inaba, Micrometric Observation by Theodolite, i (168); Kotaro Hanano, Beauty of Stars And Planetarium (171); A New Type of Planetarium (174); Issei Yamamoto, Diary of the American Tour, x(175); A Plan of Astronomical Study Tour for U. S. A. (181); Precession of Equinoxes (184); Latest Knowledge on Astronomy (186); Monthly Reports of O. A. A. Observing Sections (190); Notes and Letters (192).  
 APPENDICES: Issei Yamamoto, Influences of Sun-Spots Maximum (41); Heavens of May, 1938(48).

# 東 亞 天 文 協 會

## 會 員 に 關 する 報 告

〔入 會〕

前 田 勇(東京) 今井 正治(北海道)

〔訂正〕2月號發表の入會者の中、中村豊氏は(愛知)と訂正いたします。

注 意 移轉の節は直ちに(前住所をも並記して)御通知下さい。

観測部の方は其旨附記して下さい。

### 昭和13年度會費部費領收者芳名

#### 會 費 (4 圓 完 納)

|                |                |                |
|----------------|----------------|----------------|
| 猿 渡 征 路 (臺灣)   | 乾 久 朗 (神戸)     | 前 田 藤 子 (鳥取)   |
| 岡 本 勝 太 郎 (兵庫) | 前 田 勇 (東京)     | 池 田 正 太 郎 (東京) |
| 山 田 達 雄 (愛知)   | 今 井 正 治 (北海道)  | 芝 淑 子 (京都)     |
| 廣 井 猛 (福井)     | 水 野 彦 三 (大阪)   | 北 川 政 藏 (北海道)  |
| 細 田 純 夫 (山梨)   | 乾 成 美 (大阪)     | 多 木 文 爾 (兵庫)   |
| 南 條 行 造 (鳥取)   | 宮 森 作 造 (大阪)   | 坂 井 弘 (大阪)     |
| 坂 本 左 馬 太 (大阪) | 三 好 淳 七 郎 (岡山) | 須 山 正 躬 (東京)   |
| 石 田 武 雄 (大阪)   | 大 塚 桂 三 (大阪)   | 池 亮 吉 (石川)     |
| 喜 多 茂 (滿洲)     | 杉 浦 丘 岡 (京都)   | 稻 垣 武 五 (東京)   |
| 田 村 文 造 (大阪)   | 長 尾 景 良 (福島)   | 藤 原 吉 衛 (岡山)   |
| 津 留 繁 藏 (熊本)   | 村 越 美 惠 (滿洲)   | 金 順 澤 (朝鮮)     |
| 久 見 良 夫 (東京)   | 宮 本 照 田 (茨城)   | 沖 靜 子 (鹿児島)    |

#### 観 測 部 (印刷物購讀費)

多 木 文 爾 (兵庫)

#### 會 費 免 除 者 (但、應召會員)

上 野 正 (愛知) 林 稻 太 郎 (長野) 木 村 恒 二 郎 (鳥取)  
 中 田 重 治 (京都)

(順序不同)

(領收通知に代ふ)

(昭和13年2月28日現在)

### 會費部費の未拂込の方は何卒早速にお送り願ひます

本會の圓滑なる經營は  
 會員各位の御協力から

會 費 (昭和13年度以降は) 年 額 4 圓

観測部費 (印刷物購讀費) は下の 3 種;

- (A組) 東亞天文ブレテンのみは 年額 1圓80銭  
 (B組) 花山急報のみは 年額 2圓40銭  
 (C組) {東亞天文ブレテン} 兩方は 年額 4圓20銭  
 {花 山 急 報}

(振替口座 大阪 5 6 7 6 5 番)

(會 計 係)

事 務 室

# 東亞天文協會

( ) は電話

## —“地方委員”—

阿部 重夫 札幌市北八條東13丁目29  
 田村 正三 函館市宮前町7  
 佐藤 興三 壽都町宇波島町(壽都74)  
 川崎 俊一 岩手縣水澤天文臺(水澤1)  
 山崎 正光 [同上]  
 森下 功 福島縣會津中學校  
 五藤 齊三 {東京世田谷區弦卷町1の142  
 (世田ヶ谷3050)  
 宮島善一郎 [同上]  
 土居 客郎 ,, 芝區南佐久間町2の3  
 稻垣 武五 ,, ,, 田町6  
 原田參太郎 品川區大井森下町3989下川方  
 上條 清人 松本市榮町  
 中澤 登 長野縣埴科郡東條  
 沓掛 七二 ,, 小縣郡青木村村松  
 清水 眞一 靜岡縣島田町(159)  
 大石 辰次 ,, 志太郡吉永村吉永1768  
 井形 厚臣 濱松市廣澤町299  
 廣瀬永治郎 岐阜縣美濃町  
 村上 忠敬 名古屋市金城女專( )  
 太田桂次郎 ,, 東區徳川町6の6(東1.9.2)  
 寺町 忠行 愛知縣西春日井郡豊山(豊山1)  
 小椋孝二郎 和歌山縣有田郡金屋(金屋30)  
 木邊 成麿 滋賀縣野洲郡中里村(中里30)  
 吉田 悅哉 ,, 八幡町近江兄弟社(335)  
 藤井 守一 大津市石場濱(大津1450)  
 垂井増太郎 京都市明倫小學校(本2236)  
 土方 仙作 ,, 同志社女專(上430)  
 小穴 匡雄 ,, 七條大宮泉商會社宅  
 宇野 良雄 ,, 上京區紫竹西南町55  
 吉岡 久男 ,, 五條三和銀行(下334)  
 百濟 教猷 大阪市南久太郎町4丁目17  
 坂元左馬太 {鐵道省大阪改良事務所第一土  
 木掛金畫課  
 西川 英男 大阪市住吉區住吉町4  
 小尾 榮松 ,, 安土町2丁目(本805)  
 西村 傳次 ,, 市岡中學校(西110)  
 津田 雅之 ,, 北區都島中通5の37  
 宮森 作造 ,, 大手前高女(東41)  
 前田德次郎 ,, 住吉區田邊東の丁4の26  
 廣野熊治郎 ,, 南區安堂寺橋3丁目(船1498)  
 西森組久雄 ,, ,, 1の33(船4014)  
 山崎 幸夫 ,, 住吉區帝塚山中4丁目  
 大口 周作 大阪府南河内郡野田村西野117  
 井伊 秀勇 ,, 豊中中學校(岡町118)  
 笹部 榮一 ,, 池田町室町9

伊達英太郎 阪急沿線雲雀ヶ丘(池田2546)  
 村山 辨次 尼崎商業學校(988)  
 改發 香嶋 神戸市須磨區關守町(須磨140)  
 荻部 進 { ,, 灘區高羽ソノ山(御影  
 (3546)  
 美田 爲三 { ,, 須磨區離宮西町1の23  
 (938)  
 神田 壹雄 ,, 林田區菊藻通1の8  
 城 憲三 兵庫縣鳴尾村北郷  
 吉田源治郎 西宮市今津町高潮77  
 水野 千里 岡山市門田18  
 宮原 節 ,, 内山下  
 坂本鑿四郎 ,, 古京町1  
 原 澄治 倉敷市本町(75)  
 小山 秋雄 ,, 天文臺(35)  
 森本 義三 津山市山下( )  
 松本 養一 尾道市久保町甲287(尾道241)  
 眞田 安夫 ,, 白鳥東中町71  
 藤本 敏郎 廣島縣安佐郡原村  
 荒木 健兒 ,, 沼隈郡瀬戸村觀測所  
 本 田 實 [同上]  
 廣瀬 藤吉 下關市梅光女學院(294)  
 惠藤 一郎 山口市縣立教育博物館(294)  
 淺野英之助 山口縣小郡町驛前  
 滿本 達雄 愛媛縣宇和島市伊吹町  
 河路甲午郎 松山高等學校(395)  
 土居 清 [同上]  
 飯 義壽 今治市片原町(54)  
 河端 定惠 愛媛縣新畠濱町原地  
 古賀 和憲 大牟田市通町2(2264)  
 有田 邦雄 長崎報時觀測所(580)  
 内海 孝夫 福岡縣前原町西町  
 村上春太郎 鹿兒島第七高等學校(7)  
 坂元 鐵馬 鹿兒島縣知覽町茶業分場官舎  
 吉田千枝子 臺灣臺北州羅東街竹林200  
 松本 武男 臺灣彰北高女( )  
 津野田誠吾 臺中病院(436)  
 渡邊精吉郎 大連市桃源臺225(2—6571)  
 河合 孝一 奉天滿鐵鐵道總局福祉課  
 熊田 儀助 920 Punahou St., Honolulu.  
 長田 政二 P.O. 263, Brawley, Cal., U.S.A.  
 高村 正兒 {1801 N. Vermont, Holly  
 {Wood Cal., U. S. A.  
 神屋 信一 {la Alliança, Lussanvira,  
 大窪 文秀 {L. Noroeste, São Paulo, Brazil.

## 地方委員規定

第1條 地方ニアル會員中ノ有志者ヨリ特ニ適任者ヲ推舉シ地方委員トスル。

第2條 地方委員ハ本會ノ主旨ニ基キ、其ノ諸事業ヲ援助シ又一般會員ヲ指導獎勵スル。

# 東亞天文協會

大正9年(1920年)創立, 昭和7年(1932年)改名

## 規則摘要 (昭和12年11月改正)

天文學ノ研究及ビ其ノ了解ヲ進メ, 會員相互ノ親睦ヲ増スノガ目的デアル。

本部ヲ京都帝國大學花山天文臺内ニ置ク。又會員密集ノ地ニハ支部ヲ置ク。

### 會ノ事業

1. 例會(毎月1回), 總會(年1回)
2. 講演, 講習(各地ヲ隨時ニ開ク)
3. 雜誌圖書ノ出版(雜誌“天界”ハ毎月會員ニ無料配布, 圖書ハ隨時)
4. 研究見學及ビ觀測指導(本會ニ觀測部ヲ置キ, 別ノ規約ニ依ル)
5. 天文臺, 博物館等ノ經營(會員ニハ特權ガアル)

**會員** 此ノ會ノ趣旨目的ニ賛成スルモノハ誰デモ入會ガ出來ル。會費ハ每曆年度ニツキ前納金4圓トスル。但シ中途入會ノ場合ハ月40錢ノ割合ニテ年末マデ前納スルコト。

**維持會員** 此ノ會ノ經營ヲ支持スル趣意ヲ毎年20圓以上ヲ齎出スル者。

**終身會員** 一時金100圓以上ヲ寄附スル者, 爾後ノ會費拂込ヲ要シナイ。

**名譽會員** 此ノ會ノ總會ニ於テ特ニ推薦セラレタ者。

**役員** 會長1名, 副會長2名, 理事9名, 會計監督1名, 任期ハ各2年。

會長ト副會長トハ理事會ヲ推薦ニヨリ總會ニ於テ推戴スル。理事ト會計監督トハ總會ニ於テ互選スル。

**會務處理** 會長副會長及ビ理事ヲ以テ役員會ヲ構成シ會務ヲ處理スル。

此ノ會ニ顧問若干名, 評議員若干名, 地方委員若干名ヲ置ク。

## 觀測部規定 (昭和6年11月22日制定)

第1條 本觀測部ハ東亞天文協會ノ目的ヲ達スル爲メノ一事業トシテ, 天體ノ觀測研究ヲ行フ。

第2條 本觀測部ニ下記ノ若干課ヲ置ク。

流星課. 彗星課. 變星課. 太陽課. 黃道光課. 豫報課. 機械課. 寫真課.  
遊星面課. 掩蔽課. 月面課. 歷史研究課。

第3條 本觀測部ニ次ノ役員ヲ置ク。

部長 1名. 課長 各課ニ 1名. 幹事 各課ニ若干名。

課長ハ部長ノ監督ノ下ニ各課ノ事業ヲ統括シ, 幹事ハ課長ヲ補佐スル。

第4條 東亞天文協會員ハ希望ニヨリ本觀測部員トナル事ガ出來ル。

第5條 部員ハ觀測上ノ必要ニヨリ課長ノ指導及ビ東亞天文ブレン, 花山急報並ビニ種々ノ印刷物ノ配布ヲ受ケル。

第6條 部員ハ部費トシテ東亞天文協會々計ヘ月35錢ノ割テ年末マデノ分ヲ前納ノ事(年額4圓20錢)。

# 東亞天文協會

大正9年(1920年)創立、昭和7年(1932年)改名

會長 山本一清 (京都市左京區吉田泉殿町59)〔電話 上5098〕  
副會長 改發香塙 (神戸市須磨區關守町2ノ19)〔電話須磨140〕  
〃 垂井増太郎 (京都市室町通、明倫小學校)〔電話本局2236〕  
理事長 竹田新一郎 (京都市左京區東丸太町39)  
理事 稻葉通義、西森紀久雄、高城武夫、宇野良雄、大口周作、公文武彦、  
荻部進、柴田淑次。(イロハ順)

〔會長副會長及び理事を以て役員會を構成し、別に規定を設けて會務を處理す〕

名譽會員 新城新藏、木村 榮、平山 信、平山清次、早乙女清房、山本一清、  
野村徳七、藤井善助、原 澄治、改發香塙、水野千里、大坪雄太郎、  
西岡永太郎、五藤齊三、古賀和吉、小高康郎、池田政晴。

## 本會規則第5條により任命された各部委員

(副部長、主事を未定とす)

1. 計畫部 會の目的達成のため諸種の積極的計畫をなし、學術の進歩發達を、普及徹底を圖る。  
部長 山本一清、委員 大口周作、池田政晴、荻部進。
2. 教育部 有力なる天文家の養成を、講習會や觀測會により一般社會人士の天文學的指導及び教育を實行す。  
部長 水野千里、委員 宮森作造、津田雅之、垂井増太郎。
3. 出版部 雜誌及圖書の編著出版に當る。  
部長 高城武夫、委員 山本一清、稻葉通義、宇野良雄、西森紀久雄。
4. 觀測部 純學術的研究に邁進する。  
部長 柴田淑次、委員 山本一清、百濟教猷、改發香塙、稻葉通義、小山秋雄、公文武彦、堀井政三、荒木九皐、木邊成磨、荒木健兒、高城武夫、小楢孝二郎、伊達英太郎。
5. 事業部 協會のため、協會員のため、又學界一般のため必要なる諸種の活動をする。又、代理部の仕事も行ふ。  
部長 大口周作、委員 山本一清、荻部進、藤井守一、高城武夫、宇野良雄。
6. 經理部 協會全體の經理を統制する。  
部長 西森紀久雄、委員 公文武彦、宇野良雄、坂元左馬太。

天界 第204號

昭和13年3月24日印刷  
昭和13年3月25日發行 [定價金40錢] 送料金1錢

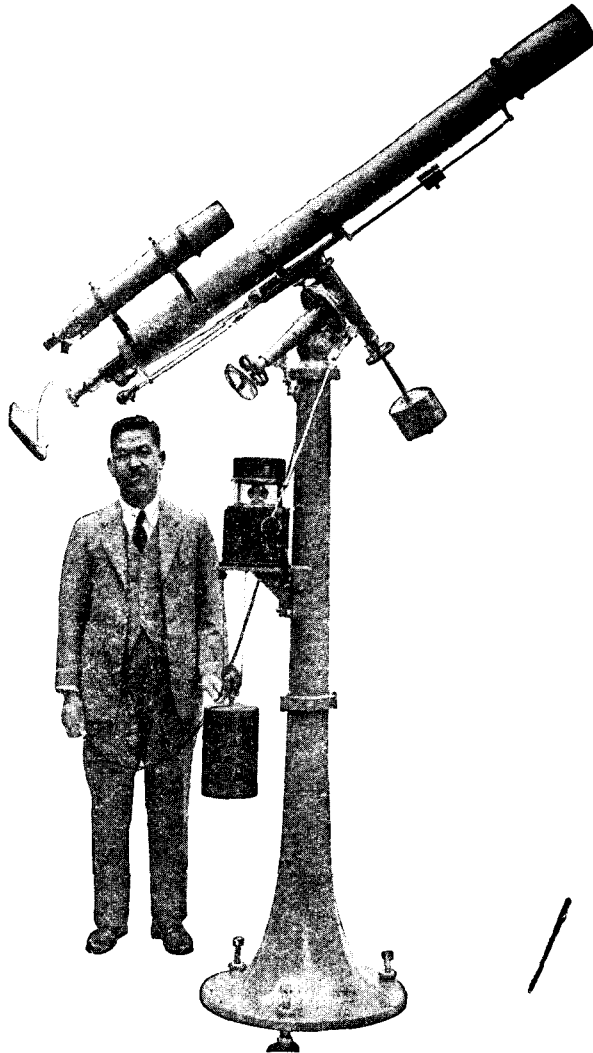
編輯兼發行者 京都市山科、花山天文臺内(振替大阪56765)東亞天文協會(代表者山本一清)  
印刷所 京都市上京區上樺木町千本東入 眞美印刷所〔電西陣3702〕  
印刷者 京都市上京區上樺木町千本東入 橋本岩太郎  
賣捌所 東京市芝區南佐久間町2の3 恆星社(振替東京64738)



Goto's  
Astronomical Telescopes.

五 藤 式  
天 體 望 遠 鏡

型 錄 進 呈



株 式  
會 社

五 藤 光 學 研 究 所

東京市世田谷區砦卷町一ノ一四二  
電話世田谷三三三五・振替東京七三二五五

十 糶 赤 道 儀

倍 率 三 八 一 三 七 五  
附 屬 品 運 轉 時 計 ・ サ ン ア ン ド ム ー ン カ メ

ラ・コメットフアインダー其他完備

京都市山科・花山天文堂内(電話上(3)六一六五番)  
發行所 東亞天文協會 振替口座大阪五六七六五番