

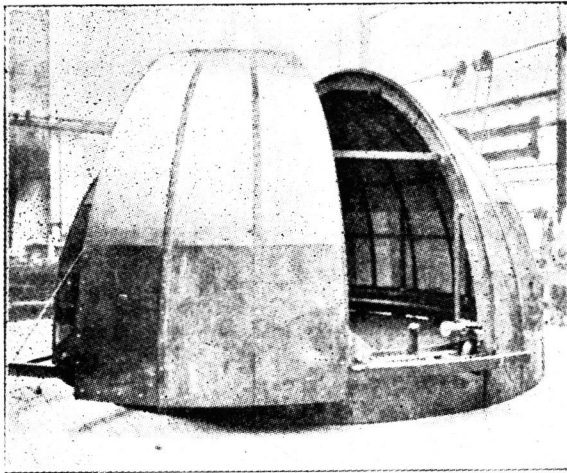
天 界

(第 18 卷)

第 205 號

昭和13年5月

直徑6メートルのドーム

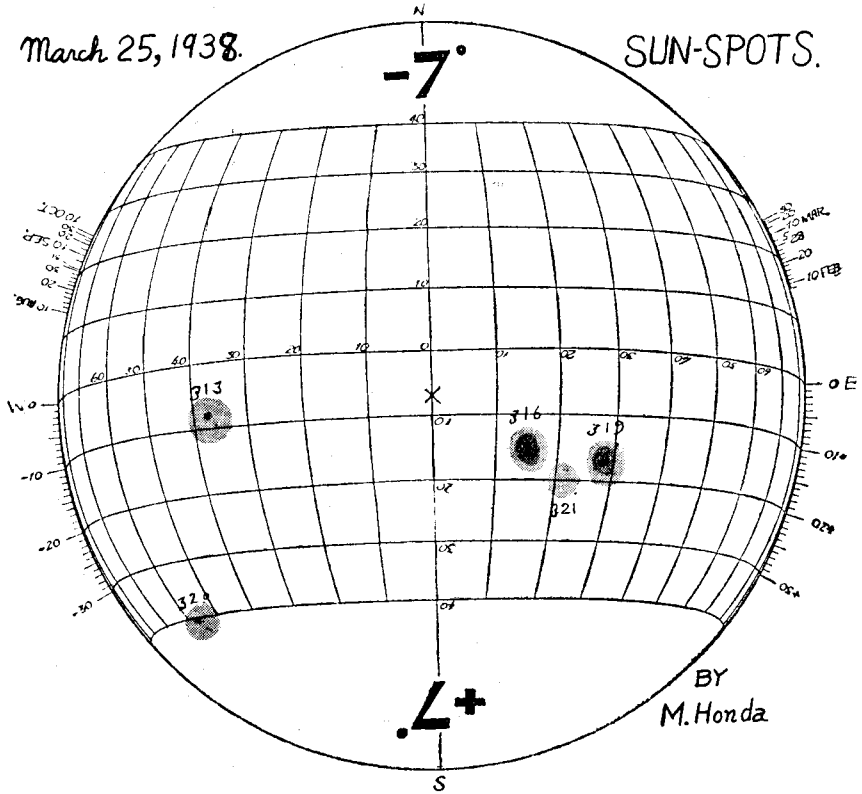


京 都 花 山

東 亞 天 文 協 會 發 行

March 25, 1938.

SUN-SPOTS.



表紙の6メートルのドームはポーランド國ロスビーグニ山にあるマシヤル・ビルスツスキ記念天文臺のものでこの中に前號表紙の33糊寫眞儀が入られる

昭和13年3月25日の太陽黒點の圖。南半球西部に小黑點ではあるが非常な高緯度に1群あらはれてゐる。(本田實氏報)

技術の關係で版にうまく出てゐないが、眞黒の部分のみが黒點で、周圍の半黒部は何の意味もないものである。

東亞天文協會急報

- 第 282 號 (1938年3月18日) 二つの天文觀測所建議案衆議院に現はる、北海道にオ
 ーロロラ見ゆ
- 第 283 號 (1938年3月21日) 天文會議に山本博士渡歐、東京にもプラネタリウム
- 第 284 號 (1938年3月23日) 西日本の掩蔽豫報 (四月份)
- 第 285 號 (1938年3月26日) 太陽の高緯度に黒點現はる、小遊星第35番 Leukothea
 の位置豫報、小遊星第1348番1933 FD の位置豫報
- 第 286 號 (1938年3月27日) 訂正、オーロロラに注意されたし〔山本一清〕
- 第 287 號 (1938年3月31日) ドイツでは直角を 100 度にする!、小遊星第11番 Par
 thenope の位置豫報
- 第 288 號 (1938年4月11日) 1938年4月上旬黒點概況、ロシアに大望遠鏡
- 第 289 號 (1938年4月18日) 北支中支の軍用標準時制定せらる〔山本一清〕、日本内
 地の有線電話系統混亂さる
- 第 290 號 (1938年4月19日) 西日本の掩蔽豫報(五月份)、小遊星第4番 Vesta の位
 置豫報

告——花山急報は第280號より東亞天文協會急報と改稱されました。

東亞天文協會觀測部

1. 流 星 課 (課長 小楨孝二郎, 幹事 宇野良雄)
2. 彗 星 課 (課長 柴田淑次)
3. 變 星 課 (課長 小山秋雄)
4. 太 陽 課 (課長 山本 進)
5. 黃 道 光 課 (課長 荒木健兒, 幹事 寺町忠行, 淺野英之助)
6. 豫 報 課 (課長 山本一清)
7. 機 械 課 (課長 木邊成磨, 幹事 前田治久)
8. 寫 眞 課 (課長 堀井政三)
9. 遊 星 面 課 (課長 木邊成磨, 幹事 伊達英太郎)
10. 掩 蔽 課 (課長 公文武彦, 幹事 高城武夫)
11. 月 面 課 (課長 荒木健兒)
12. 歴 史 研 究 課 (課長 山本一清, 幹事 大口周作, 井本 進)

觀 測 部 規 定 (昭和6年11月22日制定)

- 第 1 條 本觀測部ハ東亞天文協會ノ目的ヲ達スル爲メノ一事業トシテ、天體ノ觀測
 研究ヲ行フ。
- 第 2 條 本觀測部ニ下記ノ若干課ヲ置ク。
 流星課、彗星課、變星課、太陽課、黃道光課、豫報課、機械課、寫眞課、
 遊星面課、掩蔽課、月面課、歴史研究課。
- 第 3 條 本觀測部ニ次ノ役員ヲ置ク。
 部長 1 名、課長 各課ニ 1 名、幹事 各課ニ若干名。
 課長ハ部長ノ監督ノ下ニ各課ノ事業ヲ統括シ、幹事ハ課長ヲ補佐スル。
- 第 4 條 東亞天文協會員ハ希望ニヨリ本觀測部員トナル事が出來ル。
- 第 5 條 部員ハ觀測上ノ必要ニヨリ課長ノ指導及ビ東亞天文ブレテン、東亞天文協
 會急報並ビニ種々ノ印刷物ノ配布ヲ受ケル。
- 第 6 條 部員ハ部費トシテ東亞天文協會々計ハ月35錢ノ割テ年末マデノ分ヲ前納ノ
 事 (年額4圓20錢)。

◀ 例 會 ▶

日時 5月7日(土)18時より
 場所 神戸市元町 大丸食堂
 講演 山本一清博士 “金星”

五
月
の
集
會

◀ 合同ハイキング ▶

日時 5月15日(日)
 集合 京阪三條 8時まで
 京阪天満 8時まで
 方面 男山八幡・圓福寺

例により遠近の會員諸氏の御參會を望みます。

編輯係 山本一清 稻葉通義 高城武夫 宇野良雄 西森紀久雄

天 界 第205號(第18卷) 昭和13年5月號 要 目

直徑6メートルのドーム(表紙)
 昭和13年3月25日の太陽黒點の圖(口繪)
 天文關係の建議案(この頃の話題)..... 193
 建議案2ツ, 第73議會=於テ衆議院=提出サル..... 194
 國立太陽觀測所設置=關スル建議案..... 194
 國立黃道光觀測所設置=關スル建議案..... 197
 昨年の日食についての日秘兩國の謝意交換公文書..... 200
 月世界の生物..... W. H. ビケリング 207
 經緯儀で出来る測微觀測(2)..... 稻葉通義 209
 東亞の標準時政策を論ず..... 京大教授 山本一清 213
 米洲行日誌(11)..... 京大教授 山本一清 218
 觀測部月報: 流星・太陽..... 226
 各地のたより: 倉敷・プラネタリウム・明星商業・大阪..... 229

附 録

ヴェスタのいたづら..... 京大教授 山本一清 (49)
 水星を觀る..... 青木 章 (54)
 1938年6月の天象..... (56)

The Heavens, No. 205. (May, 1938.)

6 Metre Dome for 33 cm Astrograph for the Marshal Pilsudski Memorial Observatory, Mt. Rozspiewany, Poland (Cover); *Minoru Honda*, Sun-spots of High Latitude, March 25, 1938 (Frontispiece); To the Diet Propositional Bills Regarding Establishment of National Observatories for the Sun and for Zodiacal Light (193); Official Letters of Thanks about the Eclipse on June 8, 1937, between Peru and Japan (200); *W. H. Pickering*, Life on the Moon (207); *Mitiyosi Inaba*, Micrometric Observation by Theodolite, ii (209); *Issei Yamamoto*, On the Standard Times in Asia (213); *Issei Yamamoto*, Diary of the American Tour, xi (218); Monthly Reports of O. A. A. Observing Sections (226); Notes and Letters (229).
 APPENDICES: *Issei Yamamoto*, Mischievous Vesta (49); *Aoki*, Observed Mercury (54); Heavens of June, 1938 (56).

東 亞 天 文 協 會

會 員 に 關 する 報 告

〔入 會〕

菅原市兵衛(岩手) 藤森永作(朝鮮) 山本正敏(新潟)
林克己(岡山)

〔観測部入部〕

藤森永作(朝鮮)

注 意 移轉の節は直ちに(前住所をも並記して)御通知下さい。

観測部の方は其旨附記して下さい。

昭和13年度會費部費領收者芳名

會 費 (4 圓 完 納)

菅原市兵衛(岩手)	吉池浩暢(長野)	廣瀬榮治郎(岐阜)
藤森永作(朝鮮)	坂上務(鹿兒島)	熊野御堂子長(大分)
清水勝(大阪)	矢吹一(岡山)	山本正敏(新潟)
山口彊(東京)	龍口宏(東京)	佐藤磐根(京都)
長主從朗(千葉)	河原塚福司(千葉)	大口周作(大阪)
魚返隆(熊本)	三好德行(愛媛)	佐羽太三郎(兵庫)
加藤英夫(兵庫)	小島時久(東京)	中埜哲郎(朝鮮)
鈴木常道(京都)	前田末廣(大阪)	森久保茂(神奈川)
市瀬熊治郎(長野)	中村豊(愛知)	岡本正二(大連)
清水眞一(静岡)	高辻奈良造(京都)	

(以下改正前のもの)

林克己(岡山)

観測部部費(又は印刷物購讀費)

廣瀬榮治郎(岐阜)	藤森永作(朝鮮)	大口周作(大阪)
渡邊文明(兵庫)	西森紀久雄(大阪)	堀幸一(京都)
清水眞一(静岡)		

(順序不同) (領收通知に代ふ) (昭和13年3月31日現在) (略敬稱)

會費・部費の未拂込の方は何卒早速にお送り願ひます

なほ、今13年頭より會費は年額4圓(月額40錢)を改正
されましたから、未完納の方は不足分お送り願ひます。

會 費 (昭和13年度以降は) 年 額 4 圓

観測部費 (印刷物購讀費) は下の 3 種:

(A組) 東亞天文ブレテンのみは 年額 1圓80錢

(B組) 東亞天文協會急報のみは 年額 2圓40錢

(C組) {東亞天文ブレテン} 兩方は 年額 4圓20錢
{東亞天文協會急報}

(振替口座 大阪 56765番)

(會 計 係)

— 事 務 室 —

東亞天文協會

—(支部)—

[支部名]	[所在地]	[支部幹事]
同志社 京都 京都市校 京都市會 京星會 <small>(京星會幹事長)</small>	京都同志社大學内 京都市明倫小學校 京都市西の京平町 京都市紫竹 西南町55	土方 仙作 垂井増太郎 高井 方 宇野 良雄 藤井天文臺 (藤井守一)
大 津	大津市石場濱	藤井天文臺 (藤井守一)
大 阪	大阪市四ツ橋 <small>(大阪支部長)</small> 大手前高女	電氣科學館内 宮森 作造
市岡中學	大津市市岡中學校	西村 傳次
豐中中學	大阪府豊中中學校	井伊 秀男
上宮中學	大阪市上宮中學校	前田徳次郎
明星商業	大阪市東區同校内	川上 英
紀 伊	和歌山縣金屋	小横孝二郎
甲 南	尼崎市商業學校	村山 辨次
神 戸	神戸市元町3丁目	美田 爲三
姫路高校		
岡 山	岡山市門田18	水野 千里
美 作	津山市山下96	森本 慶三
松 山	松山高等學校	河路甲午郎
高 知	播磨屋町100井筒屋	高知星の會
廣 島	白島北町158	眞田 安夫
山 口	縣立教育博物館	惠藤 一郎
下 關	梅光女學院	廣津 藤吉
福 岡	福岡縣前原町西町	内海 幸夫
熊 本		
大 牟田	通町2丁目207	古賀 和吉
鹿 兒島	第7高等學校	村上春太郎
名 古屋	東區徳川町6の6	太田桂次郎
東 京	世田谷區砦巻町1	五藤 齊三
壽 都	壽都町字渡島町	佐藤 興三
滿 洲	奉天滿鐵鐵道總局 福祉課	河合 孝一
大 連	大連一中内 <small>(大連支部長)</small> 桃源臺225	橋田義壽方 渡邊精吉郎
臺 灣	彰化高女内	松本 武男
上 海	上海狄思威餘里16	水口民次郎
北 米	P. O. Box 263, Bra- wley, Cal., U.S.A. (長田政二)	M. Nagata
南 米	Fazenda la Allian- ça, E. Lussanvira, S. Kamiya I. Noroeste, S. (神屋信一) Paulo, Brazil.	

—(規則摘要)—

天文學ノ研究及ビ其ノ了解ヲ進メ、會員相互ノ親睦ヲ増スノガ目的デアル。本部ヲ京都帝國大學花山天文臺ニ置ク。又會員密集ノ地ニハ支部ヲ置ク。

會ノ事業

1. 例会(毎月1回)、總會(年1回)
2. 講演、講習(各地ヲ隨時ニ開ク)
3. 雜誌圖書ノ出版(雜誌“天界”ハ毎月會員ニ無料配布、圖書ハ隨時)
4. 研究見學及ビ觀測指導(本會ニ觀測部ヲ置キ、別ノ規約ニ依ル)
5. 天文臺、博物館等ノ經營(會員ニハ特權ガアル)

會員會ノ趣旨目的ニ賛成スルモノハ誰デモ入會ガ出來ル。會費ハ每曆年度ニツキ前納金4圓。但シ中途入會ノ場合ハ月40錢ノ割合ニテ年末マデ前納スルコト。

(昭和12年11月改正)

天

文

第一號 五月一日發行

要 目

古代日本民族の宇宙觀

北 里 關

二重星の種々の目錄

稻 葉 通 義

地球をねらふもの高速度天體

柴 田 淑 次

長期氣象豫報の可能性に就て

崔 部 進

其他、眞面目な記事、全誌52頁

今年六回發行 六冊定價郵稅共 貳圓

大阪市住吉區松崎町二丁目二十二

天 文 讀 書 會

發 行

東亞天文協會

() は電話

—“地方委員”—

阿部 重夫 札幌市北八條東13丁目29
 田村 正三 函館市宮前町7
 佐藤 興三 壽都町宇渡島町(壽都74)
 川崎 俊一 岩手縣水澤天文臺(水澤1)
 山崎 正光 [同上]
 森下 功 福島縣會津中學校
 五藤 齊三 {東京世田谷區卷管町1の142
 (世田谷3050)
 宮島善一郎 [同上]
 土居 客郎 ” 芝區南佐久間町2の3
 稻垣 武五 ” 田町6
 原田參太郎 品川區大井森下町3989下川方
 上條 清人 松本市榮町
 中澤 登二 長野縣埴科郡東條
 香掛 七 ” 小縣郡青木村村松
 清水 眞一 静岡縣島田町(159)
 大石 辰次 ” 志太郡吉永村吉永1768
 井形 厚臣 濱松市廣澤町299
 廣瀨永治郎 岐阜縣美濃町
 村上 忠敬 名古屋市金城女專()
 太田桂次郎 ” 東區徳川町6の6(東195)
 寺町 忠行 愛知縣西春日井郡豊山(豊山1)
 小横 孝二郎 和歌山縣有田郡金屋(金屋30)
 木邊 成廣 滋賀縣野洲郡中里村(中里30)
 吉田 悅藏 ” 八幡町近江兄弟社(335)
 藤井 守一 大津市石場濱(大津1450)
 垂井増太郎 京都市明倫小學校(本2236)
 土方 仙作 ” 同志社女專(上430)
 小穴 匡雄 ” 七條大宮泉商會社宅
 宇野 良雄 ” 上京區紫竹西南町55
 吉岡 久男 ” 上京區出雲路立本町14
 百濟 教猷 大阪市南久太郎町4丁目17
 坂元左馬太 {鐵道省大阪改良事務所第一土
 木掛企畫課
 西川 英男 大阪市住吉區住吉町4
 小尾 榮松 ” 安土町2丁目(本805)
 西村 傳次 ” 市岡中學校(西110)
 津田 雅之 ” 北區都島中通5の37
 宮森 作造 ” 大手前高女(東41)
 前田徳次郎 ” 住吉區田邊東の丁4の26
 廣野熊治郎 ” 南區安堂寺橋3丁目(船1499)
 西森紀久雄 ” ” 1の33(船4014)
 山崎 幸夫 ” 住吉區帝塚山中4丁目
 大口 周作 大阪府南河内郡野田村西野117
 井伊 秀勇 ” 豊中中學校(岡町118)
 笹部 榮一 ” 池田町室町9

伊達英太郎 阪急沿線雲雀ヶ丘(池田2546)
 村山 辨次 尼崎商業學校(988)
 改發 香場 神戸市須磨區關守町(須磨140)
 荏部 進 { ” 灘區高羽ソッ山(御影
 (3546)
 美田 爲三 { ” 須磨區離宮西町1の23
 (938)
 神田 壹雄 ” 林田區荻藻通1の8
 城 憲三 兵庫縣鳴尾村北郷
 吉田源治郎 西宮市今津町高潮77
 水野 千里 岡山市田18
 宮原 節 ” 内山下
 坂本鑿四郎 ” 古京町1
 原 澄治 倉敷市本町(75)
 小山 秋雄 ” 天文臺(35)
 森本 慶三 津山市山下()
 松本 義一 尾道市久保町1493の1(241)
 眞田 安夫 ” 白鳥東中町71
 藤本 敏郎 廣島縣安佐郡原村
 荒木 健兒 ” 沼隈郡瀬戸村觀測所
 本田 實 [同上]
 廣瀨 藤吉 下關市梅光女學院(294)
 惠藤 一郎 山口縣立教育博物館(294)
 淺野英之助 山口縣小郡町驛前
 浦本 達雄 愛媛縣宇和島市伊吹町
 河路甲午郎 松山高等學校(395)
 土居 清 [同上]
 飯 義壽 今治市片原町(54)
 河端 定憲 愛媛縣新居濱市山田
 古賀 和吉 大牟田市通町2(2264)
 有田 邦雄 長崎報時觀測所(580)
 内海 孝夫 福岡縣前原町西町
 村上春太郎 鹿兒島第七高等學校(7)
 坂元 鐵馬 鹿兒島縣知覽町茶葉分場官倉
 吉田千枝子 臺灣臺北州羅東街竹林200
 松本 武男 臺灣彰化高女()
 津野田誠吾 臺中病院(436)
 渡邊精吉郎 大連市桃源臺225(2-6571)
 河合 孝一 奉天滿鐵鐵道總局福祉課
 熊田 儀助 920 Punahou St., Honolulu.
 長田 政二 P.O. 263, Brawley, Cal., U.S.A.
 高村 正兒 {1801 N. Vermont, Holly
 (Wood Cal., U. S. A.
 神屋 信一 la Alliança, Lussanvira,
 大窪 文秀 L. Noroeste, São Paulo, Brazil.

地方委員規定

第1條 地方ニアル會員中ノ有志者ヨリ特ニ適任者ヲ推舉シ地方委員トスル。

第2條 地方委員ハ本會ノ主旨ニ基キ、其ノ諸事業ヲ援助シ又一般會員ヲ指導獎勵スル。

東亞天文協會

大正9年(1920年)創立, 昭和7年(1932年)改名

會長 山本一清 (京都市左京區吉田泉殿町59) [電話 上5098]
副會長 改發香塙 (神戸市須磨區關守町2ノ19) [電話須磨140]
〃 垂井増太郎 (京都市室町通, 明倫小學校) [電話本局2236]
理事長 竹田新一郎 (京都市左京區東丸太町39)
理事 稻葉通義, 西森紀久雄, 高城武夫, 宇野良雄, 大口周作, 公文武彦,
菰部進, 柴田淑次. (イロハ順)

[會長副會長及び理事を以て役員會を構成し, 別に規定を設けて會務を處理す]

名譽會員 新城新藏, 木村榮, 平山信, 平山清次, 早乙女清房, 山本一清,
野村徳七, 藤井善助, 原澄治, 改發香塙, 水野千里, 大坪雄太郎,
西岡永太郎, 五藤齊三, 古賀和吉, 小島康郎, 池田政晴.

本會規則第5條により任命された各部委員

(副部長, 主事を未定とす)

1. 計畫部 會の目的達成のため諸種の積極的計畫をなし, 學術の進歩發達を, 普及徹底を圖る.
部長 山本一清, 委員 大口周作, 池田政晴, 菰部進.
2. 教育部 有力なる天文家の養成を, 講習會や觀測會により一般社會人士の天文學的指導及び教育を實行す.
部長 水野千里, 委員 宮森作造, 津田雅之, 垂井増太郎.
3. 出版部 雜誌及圖書の編著出版に當る.
部長 高城武夫, 委員 山本一清, 稻葉通義, 宇野良雄, 西森紀久雄.
4. 觀測部 純學術的研究に邁進する.
部長 柴田淑次, 委員 山本一清, 百濟教猷, 改發香塙, 稻葉通義, 小山秋雄, 公文武彦, 堀井政三, 荒木九臯, 木邊成磨, 荒木健兒, 高城武夫, 小横孝二郎, 伊達英太郎.
5. 事業部 協會のため, 協會員のため, 又學界一般のため必要なる諸種の活動をする. 又, 代理部の仕事も行ふ.
部長 大口周作, 委員 山本一清, 菰部進, 藤井守一, 高城武夫, 宇野良雄.
6. 經理部 協會全體の經理を統制する.
部長 西森紀久雄, 委員 公文武彦, 宇野良雄, 坂元左馬太.

天界 第205號

昭和13年4月24日印刷
昭和13年4月25日發行

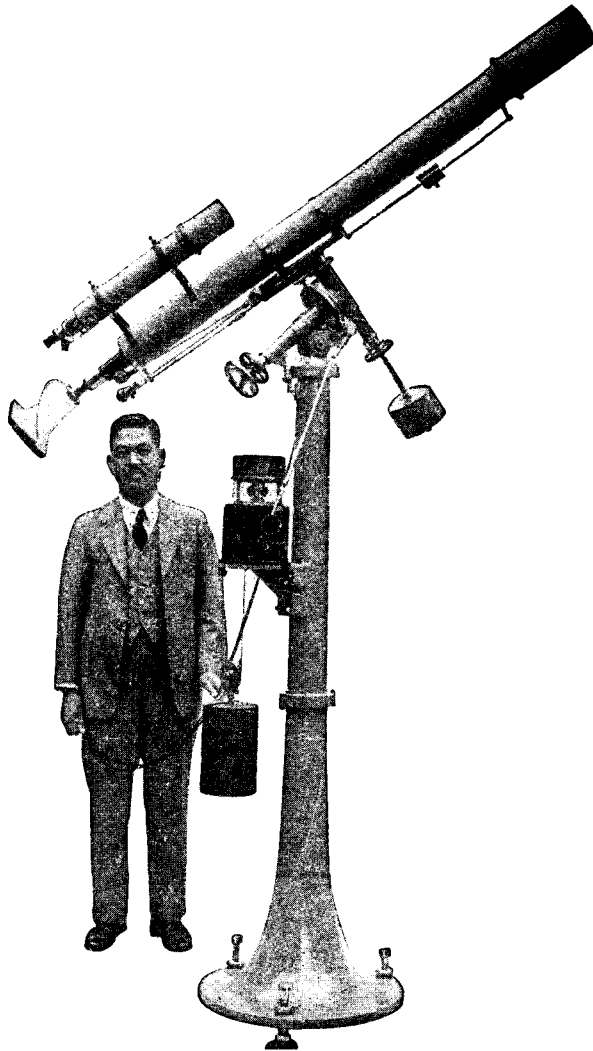
[定價金40錢] 送料金1錢

編輯兼發行者 京都市山科, 花山天文臺內(振替大阪56765)東亞天文協會(代表者山本一清)
印刷所 京都市上京區上樺木町千本東入 眞美印刷所 [電西陣3702]
印刷者 京都市上京區上樺木町千本東入 橋本岩太郎
賣捌所 東京市芝區南佐久間町2の3 恒星社 (振替東京64738)

Goto's
Astronomical Telescopes.

五 藤 式
天 體 望 遠 鏡

型
錄
進
呈



十
糎
赤
道
儀

倍 率 三八一—三七五
附 屬 品 運 轉 時 計・サ ン ア ン ド ム ー ン カ メ

ラ・コメット・フアインダー其他完備

株 式
會 社

五 藤 光 學 研 究 所

東 京 市 世 田 谷 區 弦 卷 町 一 ノ 一 四 二
電 話 世 田 谷 三 〇 五 〇・振 替 東 京 七 三 二 五 五

京 都 市 山 科・花 山 天 文 臺 內 (電 話 上 〇 三 六 一 六 五 番)
發 行 所 東 亞 天 文 協 會 振 替 口 座 大 阪 五 六 七 六 五 番