

理學博士 山本一清主筆

天 界

(第 19 卷)

第 2 1 4 號

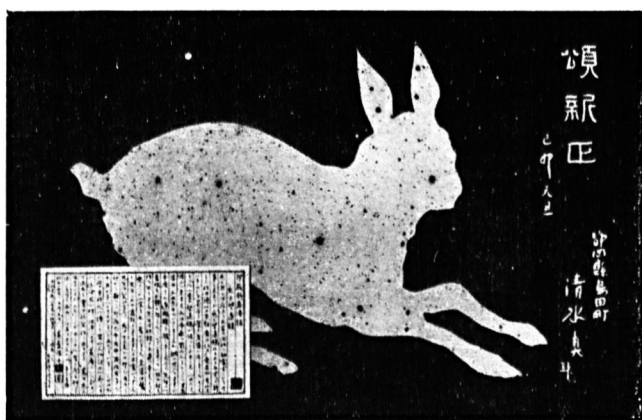
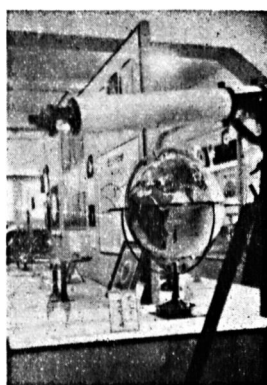
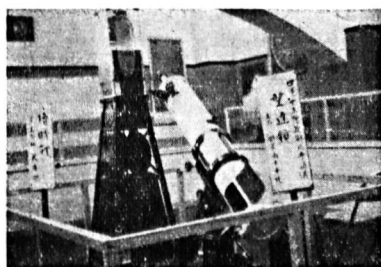
昭和14年2月



ホノル、に於ける本會員熊田氏の私設天體觀測所

圖書館
昭和
4年4月1日
番号
17

滋賀縣 東亞天文協會發行 堅田局區內



上：昨年十一月大阪市電気科学館に於ける
天文展覺會場出品物の一部（本文121頁參照）

下：會員清水眞一氏の兎星座の年賀狀（105頁參照）

二月の例会

- 1. 日時 二月12日(日) 18時半より
- 1. 場所 大阪市四ツ橋 電気科學館 地下食堂
- 1. 講演 「太陽のプロミネンスに就いて」 會長 山本一清博士

編輯係 山本一清 稻葉通義 木邊成曆 高城武夫 宇野良雄 西森紀久雄 中村 覺

天界 第214號(第19卷) 昭和14年2月號 要目

ホノル、に於ける本會員熊田儀助氏の私設天體觀測所 (表紙)

昨年十一月大阪プラネタリウムに於ける天文展覽會場、南阿プレトリア天文臺、清水眞一氏の年賀はがき寫眞(口繪寫眞)

宇宙を支配するもの(3).....	理學博士 山本一清	97
冬の夜の星.....	リク天文臺 スミス博士	102
兎の星座.....	倉敷天文臺主事 水野千里	105
シリウスの不思議な伴星.....	米國海軍天文臺 レウイス夫人	108
火星人の襲撃だ!.....		112
天界新知識.....		113
歐米再遊日誌(5).....	理學博士 山本一清	117
各地のたより: 大阪, ラネタリウム, 編輯室.....		121
觀測部月報: 太陽, 流星, 變光星.....	會員 木邊成曆	123
觀測手引き(4).....	會員 伊達英太郎	128

附 録

1939年3月の天象..... (128)

學術と人生.....サー・リチャド・グレゴリ氏 (121)

The Heavens, No. 214 (February, 1939.)

Our Member's Observatory, at Honolulu (Cover); Some Photographs of Astronomical Exhibition in November, at Osaka-Planetarium, A Sexagenary New-Year's Card from Mr. Simizu, and 74" Reflector for Pretoria Observatory (Frontispieces); Issei Yamamoto, Ruler of the Universe, iii (97); Docter C. E. Smyth, Winter Night's Heavens (120); T. Mizuno, Constellation "Lepus" (105); I. M. Lewis, The Mysterious Companion of Sirius (108); Attacking of Martians I (112); Latest Knowledge on Astronomy (113); Issei Yamamoto, Diary of My Recent Tour to Stockholm, v (117); Reports of Branches, Osaka, Osaka Planetarium, and Editorial (122); Monthly Reports of Observing Sections of O. A. A. (123); Introduction to Practical Observations, iv (128).

APPENDICES: Heavens in March, 1939 ((126)); Sir R. Gregory, Culture and Science (i) ((121)).

東亞天文協會

會員に關する報告

〔入會〕

小林 工(東京) 江上 豪 勇(東京) 原田 三夫(東京)
 すばる會(横濱) 林 伸 太郎(神戸) 荒井しづ子(東京)
 川島 正吉(鳥根) 中 垣 介 夫(愛知)

〔退去〕

阿部 光 雄(大阪)

昭和14年度會費部費領收者芳名

會費(4圓完納)

吉川 一夫(和歌山)	清水 直次(京都)	永松 一夫(東京)	江上 欽巳(東京)
北川 治平(滋賀)	吉野 與一(埼玉)	矢野 彰英(門司)	美田 爲三(神戸)
山本 三藏(札幌)	木邊 成啓(滋賀)	荒木 俊馬(京都)	神田 肇雄(神戸)
梅本 恒夫(大阪)	齋藤 英一郎(東京)	松原 春樹(小樽)	木村 芳子(奈良)
早瀬 正郎(大阪)	深尾 尙武(京都)	江上 豪勇(東京)	長谷川 寛(廣島)
沖 静子(鹿兒島)	炭谷 惠副(香川)	日進堂書店(神戸)	榎本 寛平(兵庫)
荻井 俊雄(奈良)	池 堯吉(金澤)	すばる會(横濱)	藤本 英男(秋田)
河路 甲午郎(松山)	後藤 進(岩手)	中川 登代雄(東京)	小林 工(東京)
安部 長政(東京)	熊田 儀助(布哇)	野村 秋馬(和歌山)	北川 政藏(北海道)
松田 範房(東京)	阿部 正明(東京)	多木 文爾(兵庫)	榎本 弘(福井)
高桑 春季(東京)	渡邊 季四郎(東京)	村越 美恵(滿洲)	邊見 成雄(横濱)
大内 忠藏(小倉)	正村 一忠(岐阜)	津留 繁雄(熊本)	吉川 秀一(大阪)
頼 武揚(臺北)	河端 定恵(新居濱)	小穴 匡雄(京都)	大野 直良(静岡)
松橋 高四郎(東京)	荻部 進(神戸)	荻尾 通虎(神戸)	清家 美村(廣島)
恵藤 一郎(山口)	金 順 澤(京城)	栗田 正男(横濱)	渡邊 文明(神戸)
池田 一幸(熊本)	手塚 秀穂(静岡)	後閑 茂樹(滿洲)	吉田 良一(長崎)
松代安太郎(兵庫)	菅原市兵衛(岩手)	岡本 勝太郎(兵庫)	松瀬 兼太郎(大阪)
西川 英男(大阪)	岡林 滋樹(神戸)	前田 勇(東京)	久貝 良夫(東京)
西尾 利夫(大阪)	吉田 七郎(福岡)	西井 宗一(大阪)	林 伸 太郎(神戸)
橋詰 直明(東京)	吉岡 久男(京都)	松本 鐵夫(山口)	柏木 俊孝(静岡)
山形 武夫(大阪)			

(一部完納)

中垣 介夫(愛知) 川島 正吉(鳥根)

〔觀測部部費〕

美田 爲三(神戸)	沖 静子(鹿兒島)	西森 菊雄(大阪)	中川 登代雄(東京)
阿部 正明(東京)	正村 一忠(岐阜)	河端 定恵(愛媛)	西川 英男(大阪)
西尾 利夫(大阪)	西川 宗一(大阪)	渡邊 文明(神戸)	多木 文爾(兵庫)
荻部 守子(神戸)			

昭和13年度會費部費領收者芳名

〔會費〕(4圓完納)

田中英太郎(京都) 荻部 進(神戸) 荻部 守子(神戸) 橋詰 直明(東京)
 熊田 儀助(布哇) 坂本 慶四郎(岡山)

(順序不同) (領收通知に代ふ) (昭和13年11月31日現在)

東亞天文協會

()は電話

—“地方委員”—

阿部 重夫	札幌市北八條東13丁目29	梅本 恒夫	大阪市天王寺區逢上町34の1
田村 正三	函館市宮前町7	大口 周作	大阪府南河内郡野田村西野117
川崎 俊一	岩手縣水澤緯度觀測所(水澤1)	井伊 秀勇	“ 豊中學校(岡町118)
山崎 正光	[同上]	笹部 榮一	“ 池田町室町9
五藤 齊三	{東京世田谷區砦巻町1の142 (世田ヶ谷3050)	津久井修	尼崎市西木町北通4の127(尼2001)
宮島 壽一郎	[同上]	伊達英太郎	阪急沿線雲雀ヶ丘(池田2546)
土居 春郎	“ 芝區南佐久間町2の3	田中 宗愛	西宮市外門戸297
稻垣 武五	“ 田町6	村山 辨次	西宮市今津町水波83
原田 參太郎	品川區大井森下町3989下川方	吉田源治郎	西宮市今津町高潮77
上條 清人	松本市茶町	改發 香鳩	神戸市須磨區關守町(須磨140)
中澤 登	長野縣埴科郡東條	崔 部 進	{ 灘區高羽ソワ山(御影 3546)
杵掛 七二	“ 小縣郡青木村村松	美田 爲三	{ 須磨區離宮西町1の23 (938) (又は三宮2634)
清水 眞一	“ 靜岡縣島田町(159)	神田 靈雄	“ 林田區葎通1の8
大石 辰次	“ 志太郡吉永村吉永1768	城 薏三	兵庫縣鳴尾村北郷
井形 厚臣	{ 德島縣阿波郡伊澤村 澤田喜市方	水野 千里	岡山市門田18
廣瀬 永治郎	岐阜縣美濃町	宮原 節	“ 内山下
村上 忠敬	名古屋市金城女專()	坂本 鑿四郎	“ 古京町1
太田 桂次郎	“ 東區德川町6の6(東113)	原 澄治	倉敷市本町(75)
寺町 忠行	愛知縣西春日井郡豊山(豊山1)	森本 澄三	津山市山下()
小横 孝二郎	和歌山縣有田郡金屋(金屋30)	松本 義一	尾道市久保町1453の1(752)
木邊 成曆	{ 滋賀縣野洲郡中里村(中里30) 京都府東三本木丸太町上ル 信樂旅館方(上4609)	眞田 安夫	廣島市白鳥東中町71
吉田 悅藏	滋賀縣八幡町近江兄弟社(335)	藤本 敏郎	廣島縣安佐郡原村
藤井 守一	大津市石場濱(大津1450)	草場 修	“ 沼尻郡瀬戸村觀測所
垂井 增太郎	京都市明倫小學校(本2236)	廣瀬 藤吉	下關市梅光女學院(294)
土方 仙作	“ 同志社女專(上430)	惠藤 一郎	山口市縣立教育博物館(294)
小穴 匡雄	“ 七條大宮泉商會社宅	淺野 英之助	山口縣小郡町藤前
宇野 英雄	“ 上京區紫竹西南町55(本1141)	滿本 達雄	愛媛縣宇和島市伊吹町
吉岡 久男	“ 上京區出雲路立本町14	河端 定惠	愛媛縣新居濱市山田
百濟 敬猷	大阪市南久太郎町4丁目17	河路 甲午郎	松山高等學校(395)
坂元 左馬太	{ 鐵道省大阪改良事務所第一土 木掛企畫課	土居 清	[同上]
西川 英男	大阪市住吉區住吉町4	飯 義壽	今治市片原町(54)
前田 德次郎	“ 住吉區田邊東の丁4の26	古賀 和吉	大牟田市通町2(2264)
山崎 幸夫	“ 住吉區帝塚山中4丁目	有田 邦雄	長崎報時觀測所(580)
小尾 榮松	“ 安土町2丁目(本805)	森下 功	熊本市花園町柿原
西村 傳次	“ 市岡中學校(西110)	村上 春太郎	鹿兒島市草牟田町
高城 武夫	“ 四橋電氣科學館(新町1)	坂元 鐵馬	鹿兒島縣知覽町茶業分場官倉
津田 雅之	“ 北區都島中通5の37	吉田 千枝子	臺灣臺北州羅東街竹林200
宮森 作造	“ 大手前高女(東41)	松本 武男	臺灣彰化高女()
廣野 熊治郎	“ 南區安堂寺橋3丁目(船1499)	津野 田誠吾	臺中病院(436)
西森 紀久雄	“ 1の33(船1014)	渡邊 精吉郎	大連市臥龍臺41
川上 英	“ 東區餌差町明星商業内	河合 孝一	奉天滿鐵鐵道總局福祿課
田村 文造	“ 東淀川區長柄西通1の14	熊田 儀助	920 Punahou St., Honolulu.
		高村 正兄	{ 3728 Monon St., Los Angeles, Cal., U. S. A.
		神屋 信一	la Alliança, Lussanvira,
		大窪 文秀	I. Noroeste, São Paulo, Brazil.

地方委員規定

第1條 地方ニアル會員中ノ有志者ヨリ特ニ適任者ヲ推舉シ地方委員トスル。

第2條 地方委員ハ本會ノ主旨ニ基キ、其ノ諸事業ヲ援助シ又一般會員ヲ指導獎勵スル。

東亞天文協會

大正9年(1920年)創立, 昭和7年(1932年)改名

會 長	山 本 一 清	(京都市左京區吉田泉殿町59)	[電話上5098]
副 會 長	菅 部 造	(神戸市灘區六甲ソツ山一ノ2)	[電話御影3546]
"	五 藤 齊 三	(東京市世田谷區弦卷町一ノ142)	[電話世田谷3050]
理 事 長	宮 森 作 造	(豊中市常盤通三丁目)	
理 事	木 邊 成 麿	(滋賀縣)	高 城 武 夫 (大阪市)
"	宇 野 良 雄	(京都市)	津 久 井 修 (尼崎市)
"	大 口 周 作	(大阪府)	井 本 進 (兵庫縣)
"	西 森 紀 久 雄	(大阪市)	美 田 爲 三 (神戸市)

(役員任期 昭和15年度定時總會迄)

倉敷天文臺	岡山縣倉敷市
黃道光觀測所	廣島縣沼隈郡瀬戸村

大阪支部所在地 大阪市電氣科學館プラネタリウム (大阪市四ツ橋)

東亞天文協會觀測部 (Observing Section, O. A. A.)

大正10年9月に組織されたもので、會員中の實際天文研究に興味を有する者より成る。今下記の12課に分れてゐる。

- | | | | |
|---------|---------|---------|-----------|
| 1. 流星課 | 2. 彗星課 | 3. 變星課 | 4. 太陽課 |
| 5. 黃道光課 | 6. 豫報課 | 7. 機械課 | 8. 寫真課 |
| 9. 遊星面課 | 10. 掩蔽課 | 11. 月面課 | 12. 歴史研究課 |

觀測部配布印刷物

◆東亞天文プレテン (不定期, 但し毎月1回以上發行, 毎回數頁)

配布實費 (送料を含む) 年額 1圓80錢

◆東亞天文協會急報 (不定期, 但し毎月數回發行)

配布實費 (送料を含む) 年額 2圓40錢

御申込みは 滋賀縣堅田局區内 東亞天文協會 (電話堅田129〔呼出])
(送金は安全, 確實な 振替口座 大阪56765番へ)

天 界 第 2 1 4 號 昭和14年1月24日印刷 〔定價金40錢〕 送料金1錢
昭和14年1月25日發行

編輯兼發行者 滋賀縣堅田局區内 東亞天文協會 (電話堅田129)

東亞天文協會 (振替大阪56765)
(代表者山本一清)

印刷所 京都市上京區上樺木町千本東入

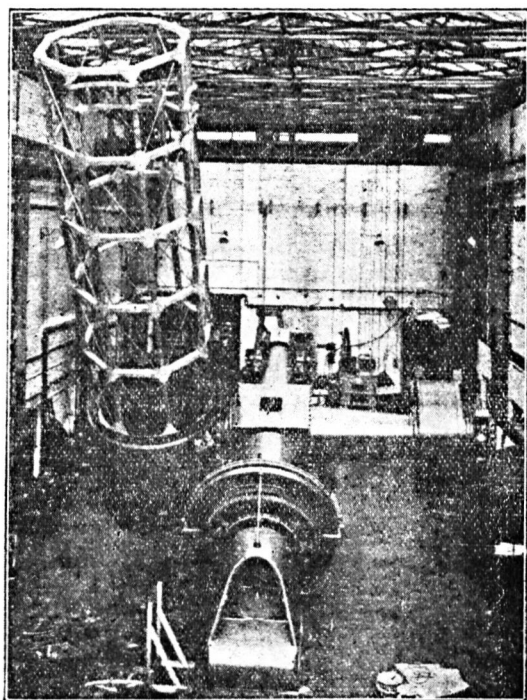
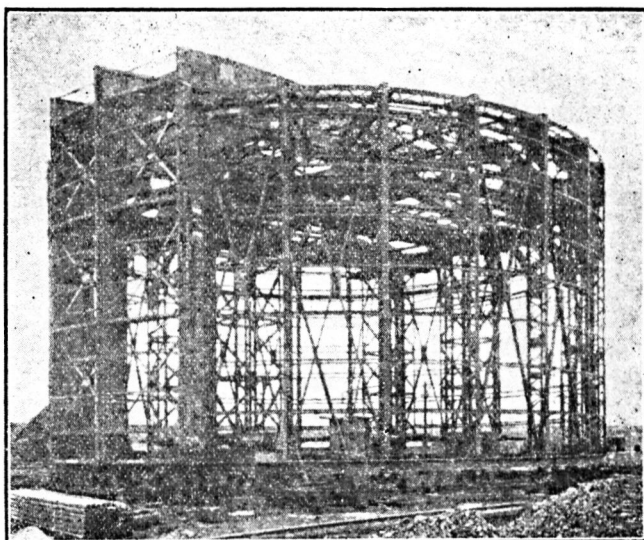
眞美印刷所〔電西陣3702〕

印刷者 京都市上京區上樺木町千本東入

橋本岩太郎

賣捌所 東京市芝區南佐久間町2の3

恆星社 (振替東京64738)



建造中の南アフリカ、プレトリアのラドクリフ天文臺

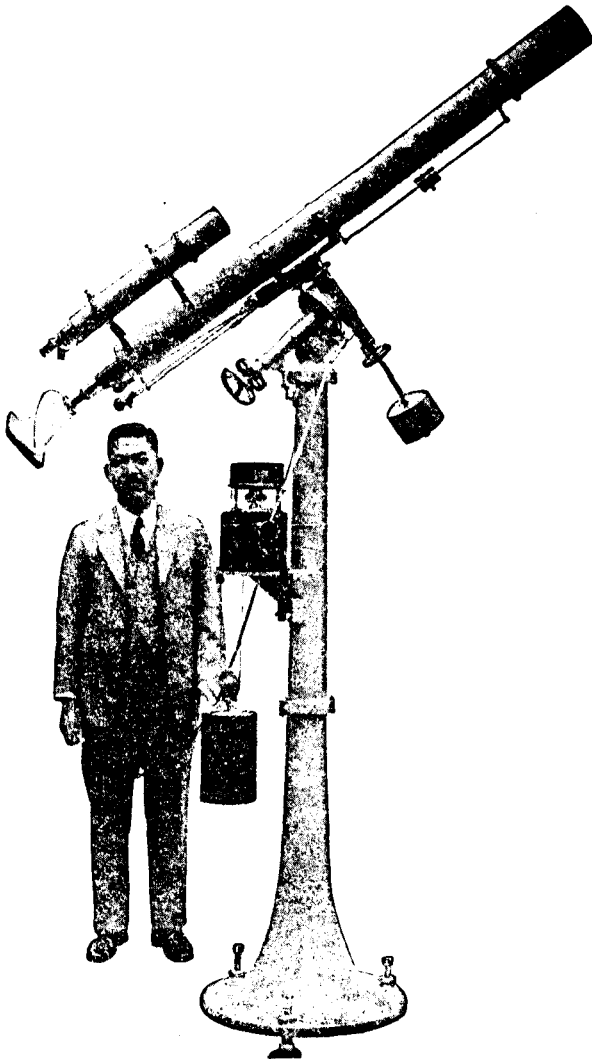
上は…74吋望遠鏡を収める變つな形の61呎直徑のドームの骨組

下は…イギリスのグラブ會社で組立を終つた74吋反射鏡

Goto's
Astronomical Telescopes.

式 藤 五
鏡 遠 望 體 天

型 錄 進 呈



十 糎 赤 道 儀

備 車 三 八 一 三 七 五
附 屬 品 運 轉 時 計 ・ サ ン ア ン ド ム ー ン カ メ

ラ ・ コ メ ッ ト フ ァ イ ン ゲ ー 其 他 完 備

株 式 會 社

五 藤 光 學 研 究 所

東 京 市 世 田 谷 區 弦 卷 町 一 ノ 一 四 二
電 話 世 田 谷 三 〇 五 〇 ・ 振 替 東 京 七 三 二 五 五