

理學博士 山本一清主筆

# 天 界

(第 19 卷)

第 2 1 6 號

昭和14年4月



アベニン山脈とアルキメデス山附近 (月面寫眞)

東 亞 天 文 協 會

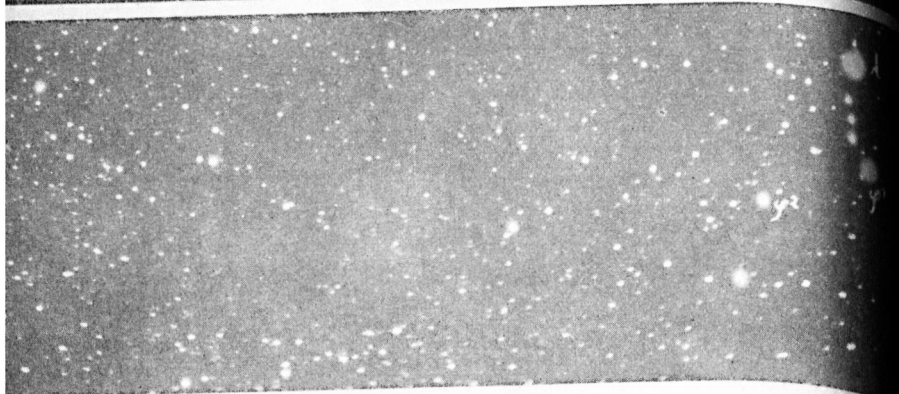
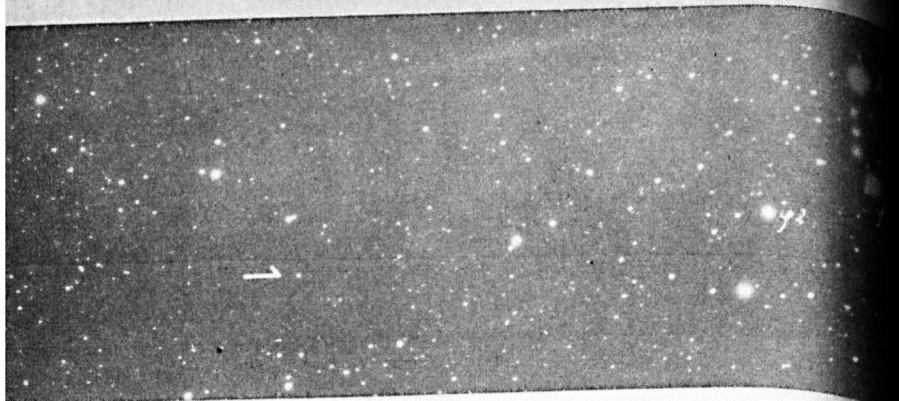
圖書印

昭和  
14年4月7日

番号

17

オリオン座新星を示す写真 (清水眞一氏)



オリオン星座の一部 上は1939年二月16日撮影 (新星は矢の先)  
之れを比較のため、下は1935年一月8日撮影  
新星は“ワハマン新星”として急報310, 313及び本紙第181頁に詳記す

コジク・ベルテヤ彗星 (清水眞一氏)



1. 日 時 四月8日(土) 18時半より  
 1. 會 場 大阪市心齋橋筋八幡筋南入西側『きぐらやビル』3階  
 1. 講 演 「太陽のプロミネンス超新説」 山本一清博士  
 (遠近より友人御誘合せ御出席下さい)

編輯係 山本一清 稻葉道義 木邊成曆 高城武夫 宇野良雄 津久井修 中村 覺

天 界 第216號(第19卷) 昭和14年4月號 要 目

月面の寫眞一部, アペニン山脈とアルキメ1デス山附近(表紙)

オリオン座のワハマン新星 } (口繪寫眞) 清水眞一氏撮影  
 コジク・ペルテヤ彗星 }

南京の紫金山天文臺と古代經緯儀

ミラ型變光星に就いて(2).....	理學士 故 小山秋雄	161
輪形測微尺の話(1).....	理學博士 山本一清	164
南十字星3題.....	高濱虚子 大日周作	171
W. W. カンベル傳.....	米國イエル大學 F. シュレシンジャ	174
天界新知識(5件).....		179
支部たより: 倉敷, 神戸, 滿洲, 大阪.....		182
觀測部月報: 流星, 太陽, 彗星, 變星.....	木邊成曆	185
觀測手引き(5).....	會員 伊達英太郎	191

附 録

1939年5月の天象.....		(154)
神代の星々.....	S. I. 生	(145)

The Heavens, No. 216. (April, 1939.)

Lunar Landscape in Apennines and Archimedes (Cover); Wachmann Nova, Cosik-Peltier Comet, Purple Mountain Observatory of Nanking, and an Ancient Theodolite (Frontispieces); A. Koyama, On the Variable Stars of Mira Type, ii (161); Issei Yamamoto, The Ring Micrometer, i (164); K. Takahama & S. Oguti, The Southern Cross (171); F. Schlesinger, W. W. Campbell (174); LATEST KNOWLEDGES on Astronomy (179); Letters and Communications (182); Monthly Reports. Observing Sections, O. A. A. (185); E. Date, Introductions for Beginners of Observations (191). APPENDICES: The Heavens of May, 1939 ((154)); S. I., Stars in Japanese Mythology ((145)).

# 東亞天文協會

( ) は 電話

## —“地方委員”—

田村 正三 函館市宮前町7  
 川崎 俊一 岩手縣水澤緯度觀測所(水澤1)  
 山崎 正光 [同上]  
 五藤 齋三 {東京世田谷區鼓卷町1の142  
 { (世田ヶ谷3050)  
 宮島善一郎 [同上]  
 土居 啓郎 ,, 芝區南佐久間町2の3  
 稻垣 武五 ,, ,, 田町6  
 原田參太郎 品川區大井森下町3989下川方  
 上條 清人 松本市榮町  
 中澤 登 長野縣埴科郡東條  
 杵掛 七二 ,, 小縣郡青木村村松  
 清水 眞一 靜岡縣島田町(159)  
 大石 辰次 ,, 志太郡吉永村吉永1768  
 廣瀬永治郎 岐阜縣美濃町  
 村上 忠敬 名古屋市金城女專( )  
 太田桂次郎 ,, 東區德川町6の6(東1195)  
 寺町 忠行 愛知縣西春日井郡豊山(豊山1)  
 小嶺孝二郎 和歌山縣有田郡金屋(金屋30)  
 木邊 成磨 {滋賀縣野洲郡中里村(中里30)  
 { 京都市東三本木丸太町上ル  
 { 信樂旅館方(上4609)  
 吉田 悅藏 滋賀縣八幡町近江兄弟社(335)  
 藤井 守一 大津市石場濱(大津1450)  
 垂井増太郎 京都市明倫小學校(本2236)  
 土方 仙作 ,, 同志社女專(上430)  
 津久井 修 ,, 同志社大學圖書課  
 小穴 匡雄 ,, 七條大宮泉商會社宅  
 宇野 良雄 { 上京區紫竹西南町55  
 { (本1141)  
 吉岡 久男 ,, 上京區川雲路立本町14  
 百濟 數猷 大阪市南久太郎町4丁目17  
 坂元左馬太 鐵道省大阪改良事務所企畫課  
 前田英男 大阪市住吉區住吉町4  
 川田徳次郎 ,, 住吉區田邊東の丁4の26  
 山崎 幸夫 ,, 住吉區帝塚山中4丁目  
 小尾 榮松 ,, 安土町2丁目(本805)  
 西村 傳次 ,, 市岡中學校(西110)  
 高城 武夫 ,, 四橋電氣科學館(新町1)  
 津田 雅之 ,, 北區都島中通5の37  
 宮森 作造 ,, 大手前高女(東41)  
 廣野熊治郎 ,, 南區安堂寺橋3丁目(南1499)  
 西森紀久雄 ,, ,, 1の33(南4014)  
 田村 文造 ,, 東淀川區長柄西通1の14

梅本 恒夫 大阪市天王寺區逢上町34の1  
 大口 周作 大阪府南河内郡野田村西野117  
 井伊 秀男 ,, 豊中中學校(岡町118)  
 笹部 榮一 ,, 池田町室町9  
 井本 進 兵庫縣本山村岡本高石344  
 伊達英太郎 阪急沿線雲雀ヶ丘(池田2546)  
 村山 辨次 西宮市今津町水波83  
 吉田源治郎 西宮市今津町高潮77  
 改發 香鳩 神戸市須磨區關守町(須磨140)  
 笹部 進 { 灘區高羽ソワ山(御影  
 { 3546)  
 美田 爲三 { 須磨區離宮西町1の23  
 { (須磨 938)  
 神田 壹雄 ,, 林田區荻藻通1の8  
 城 憲三 兵庫縣鳴尾村北郷  
 水野 千里 岡山市門田18  
 宮原 節 ,, 國富本町476  
 坂本 登四郎 ,, 市京町1  
 原 澄治 倉敷市本町(75)  
 森本 慶三 津山市山下( )  
 松本 義一 尾道市久保町1453の1(752)  
 眞田 安夫 廣島市白島東中町71  
 草場 修 ,, 沼隈郡瀬戸村觀測所  
 荻藤 一郎 山口市縣立教育博物館(294)  
 淺野英之助 山口縣小郡町驛前  
 井形 厚臣 { 徳島縣阿波郡伊澤村  
 { 澤田喜市方  
 滿本 達雄 愛媛縣宇和島市伊吹町  
 河端 定憲 愛媛縣新居濱市山田  
 河路 甲午郎 松山高等學校(395)  
 飯 義 壽 今治市片原町(54)  
 古賀 和吉 大牟田市通町2(2264)  
 有田 邦雄 長崎報時觀測所(580)  
 森下 功 熊本市花園町柿原  
 村上春太郎 鹿兒島市草牟田町  
 坂元 鐵馬 鹿兒島縣知覽町茶業分場官舎  
 吉田千枝子 臺灣臺北州羅東街竹林200  
 松本 武男 臺灣彰北高女( )  
 津野田誠吾 臺中病院(436)  
 渡邊精吉郎 大連市臥龍臺41  
 河合 孝一 奉天滿鐵鐵道總局福祉課  
 熊田 儀助 920 Panahou St., Hionolulu.  
 高村 正兄 { 3728 Monon St., Los Angeles,  
 { (Cal., U. S. A.)  
 神屋 信一 { la Allianca, Lussanvira,  
 大窪 文秀 { 1. Noroeste, São Paulo, Brazil.

## 地方委員規定

第1條 地方ニアル會員中ノ有志者ヨリ特ニ適任者ヲ推舉シ地方委員トスル。

第2條 地方委員ハ本會ノ主旨ニ基キ、其ノ諸事業ヲ援助シ又一般會員ヲ指導獎勵スル。

# 東亞天文協會

大正9年(1920年)創立, 昭和7年(1932年)改名

會長	山本一清	(京都市左京區吉田泉殿町59)〔電話上5098〕
副會長	苗部造	(神戸市灘區六甲ツツ山一ノ2)〔電話御影3546〕
〃	五藤齊三	(東京市世田谷區法卷町一ノ142)〔電話世田谷3050〕
理事長	宮森作造	(豐中市常盤通三丁目)
計畫部長	山本一清	(京都市左京區吉田泉殿町59)〔電話上5098〕
數育部長	水野千里	(岡山市門田18)
出版部長	高城武夫	(大阪市四ツ橋, 大阪電氣科學館)〔電話新町1〕
觀測部長	木邊成麿	(京都市三本木通九太町上ル信樂内)〔電話上4609〕
事業部長	大口周作	(大阪府南河內郡野田村西野117)
經理部長	宇野良雄	(京都市上京區紫竹西南町55)

(役員任期 昭和15年度定時總會迄)

本部所在地	倉敷天文臺 (岡山縣倉敷市)
大阪支部所在地	大阪市電氣科學館プラネタリウム (大阪市四ツ橋)
黃道光觀測所	廣島縣沼隈郡瀬戸村

## 東亞天文協會觀測部 (Observing Section, O. A. A.)

大正10年9月に組織されたもので, 會員中の實際天文研究に興味を有する者より成る. 今下記の12課に分れてゐる.

- |         |         |         |           |
|---------|---------|---------|-----------|
| 1. 流星課  | 2. 彗星課  | 3. 變星課  | 4. 太陽課    |
| 5. 黃道光課 | 6. 豫報課  | 7. 機械課  | 8. 寫真課    |
| 9. 遊星面課 | 10. 掩蔽課 | 11. 月面課 | 12. 歷史研究課 |

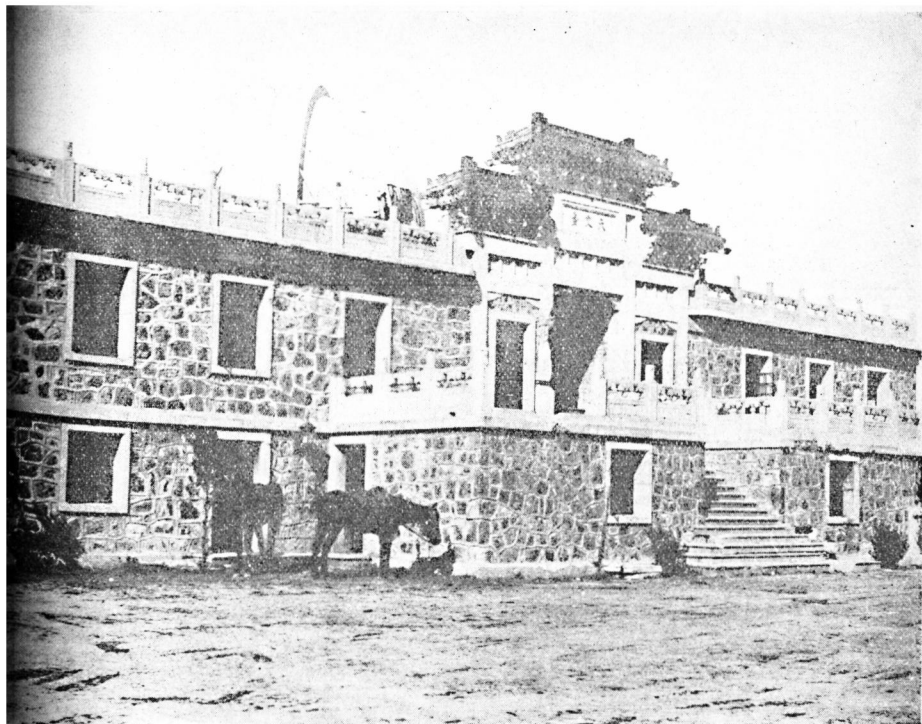
### 觀測部配布印刷物

- ◇東亞天文ブレン (不定期, 但し毎月1回以上發行, 毎回數頁)  
配布實費 (送料を含む) 年額 1圓80錢
- ◇東亞天文協會急報 (不定期, 但し毎月數回發行)  
配布實費 (送料を含む) 年額 2圓40錢

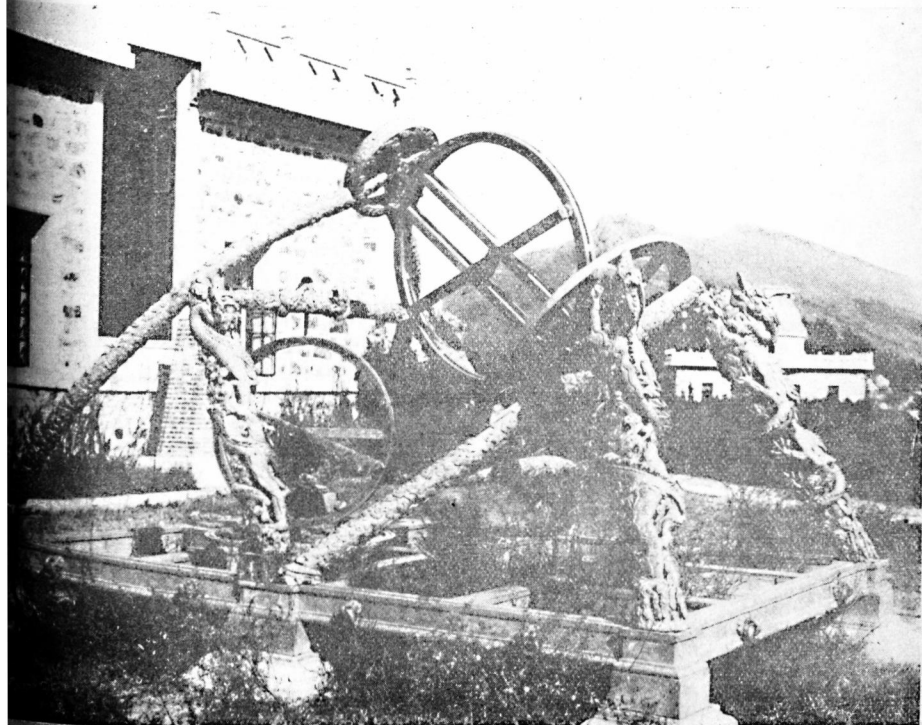
御申込みは 滋賀縣堅田市局區内 東亞天文協會 (電話堅田129〔呼出])  
(送金は安全, 確實な 振替口座 大阪56765番へ)

天界 第216號 昭和14年3月24日印刷 [定價金40錢] 送料金1錢  
昭和14年3月25日發行

編輯兼發行者	滋賀縣滋賀郡堅田大字堅田にま田1674ノ3 近江兄弟新聞社山縣發刊部内	東亞天文協會 (代表者山本一清) (振替大阪56765)
發行所	同上	同上
印刷所	京都市上京區上樺木町千本東入	眞美印刷所〔電西陣3702〕
印刷者	京都市上京區上樺木町千本東入	橋本岩太郎
實捌所	東京市芝區南佐久間町2の3	恒星社 (振替東京64788)

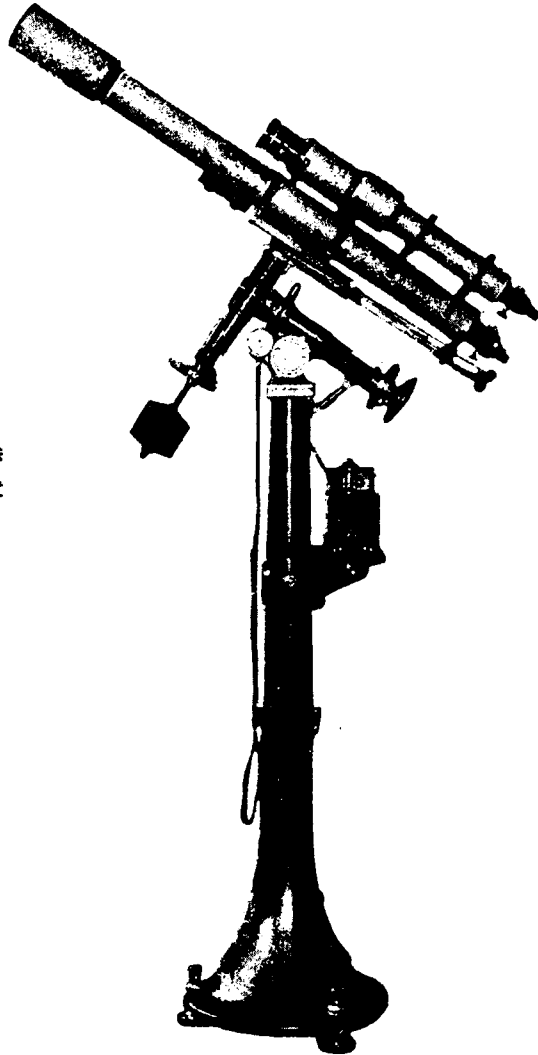


南京紫金山天文臺 {上……本館(後方にドームが見える)  
下……古代の経緯儀



Goto's  
Astronomical Telescopes.

式 藤 五  
鏡 遠 望 體 天



各種類豐富  
——型錄進呈——

十糎赤道儀

權 率 三八一三七五  
附屬品 運輸時計・アストロカメラ

コメット・フアインダー其他完備

株式會社

五 藤 光 學 研 究 所

東京市世田谷區砦卷町一ノ一四二  
電話世田谷三〇五〇・四六七四番  
振替口座東京七三二五五番