

理學博士 山本一清主筆

天 界

(第 21 卷)

京大圖

第 2 4 5 號

昭和16年十一月の天象

昭和 16.10.13 受付

113.

本 號 要 目

口繪寫眞 Miss Cannon, 清澄天文臺	
卷頭隨筆 “私設天文臺のこと” など	山本一清 329
太陽に最も近い水星	R・G・エイトケン博士 332
バレル記念天文臺	335
人事消息(シヴルツシルド氏)	335
Miss Cannon を語る	古畑正秋 336
正 誤 表	337
火星人の對話	338
臺灣の日蝕より歸りて	山本一清 339
最初の天文學者ヒパルコス	Carlos S・ムント 340
標準天文用語表(四)	343
天界新知識(7件)	346
觀測部月報: 黄道光, 流星, 變星, 遊星面, 彗星, 太陽	349
會員よりのたより	359
正 誤 表	360

附 録

レンズ奇譚	山本生 (359)
1941年十一月の天象	(366)

本部: 倉敷

東 亞 天 文 協 會

事務局: 堅田

故ミス・カノン

昭和14年五月21日
ハイバード天文臺のオーク
リヂ出張所へピクニックの際
古畑正秋氏撮影
本誌第336頁参照

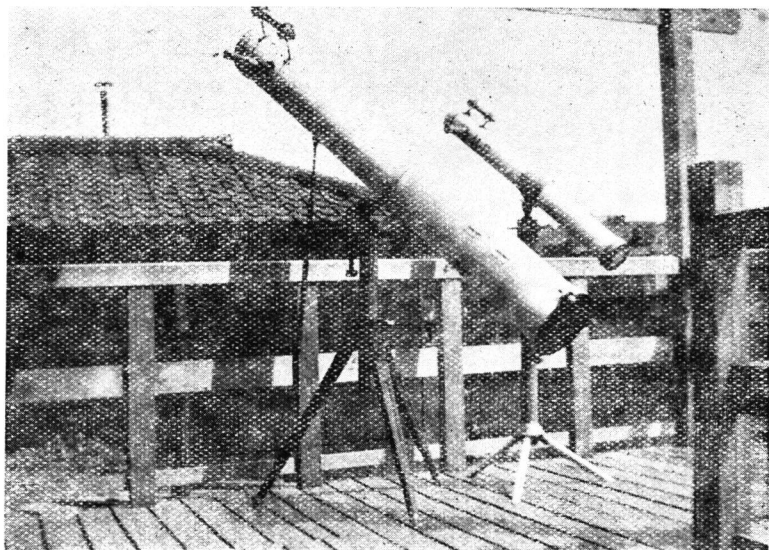


Late Miss Annie J. Cannon, at Oak Ridge Station of Harvard College Observatory, May 21, 1939.

清澄観測所

Kiyozumi Observatory, Tokyo.

16cm鏡と75mm鏡(本誌第360頁参照)



東亞天文協會

會員に關する報告

〔入會者〕		木村亮次郎(岡山)	水尾衛也(岡山)
持田惠三(東京)	丸山源三郎(東京)	中村延夫(市川)	
稻毛忠禎(横濱)	曾我利正(名古屋)	大久保正(横濱)	
藤井慶夫(大阪)	佐伯成四郎(東京)	小山丑松(新潟)	
鈴木共富(愛知)	茜時彦(和歌山)	小林義惠(東京)	
高川六郎(船橋)	長谷川一郎(兵庫)		
〔觀測部入部〕		稻毛忠禎(横濱)	大久保正(横濱)
綿貫博道(神戸)	藤井慶夫(大阪)	小山丑松(新潟)	
西川淳(神戸)	鈴木共富(愛知)	北村英彦(大阪)	

(注意)：御移轉の節には直ちに(前住所をも並記して)御通知下さい。觀測部(へ入部)の方は其旨附記して下さい。

昭和16年分會費部費領收者芳名

會費(4圓)		田中清(大阪)	中村延夫(市川)
立田三治(姫路)	古川一夫(和歌山)	坂部博一(京都)	
同(一部完納)		佐伯成四郎(東京)	鈴木共富(愛知)
高川六郎(船橋)	白島大輝(朝鮮)	茜時彦(和歌山)	
水尾衛也(下關)	長谷川一郎(兵庫)	小山丑松(新潟)	
丸山源三郎(東京)	濱岡尊(廣島)	木村亮次郎(岡山)	
稻毛忠禎(横濱)	曾我利正(名古屋)	藤井慶夫(大阪)	
大久保正(横濱)	鈴木房吉(埼玉)	持田惠三(東京)	
河原崎俊男(京都)			
觀測部費(2圓40錢)		綿貫博道(神戸)	坂部博一(京都)
津留繁雄(熊本)	北村英彦(大阪)		
同(一部完納)		稻毛忠禎(横濱)	西川淳(神戸)
藤井慶夫(大阪)	大久保正(横濱)	栗原正雄(東京)	
鈴木共富(愛知)	小山丑松(新潟)		

(順序不同)

(領收通知に代ふ)

(16—VIII—31締切)

Contents of The HEAVENS, No. 245 (November, 1941.)

Miss Cannon, Kiyozumi Observatory (Frontispiece); *Issei Yamamoto*, Private Observatory, &c. (329); *R. G. Aitken*, The Mercury (322); Burrell Observatory, Mr. M. Schwarzschild and his Father (335); *M. Huruwata*, On Late Miss A. J. Cannon (336); Errata (337); Martians' Dialogue (338); *C. S. Munds*, Hipparchus, the First Astronomer (340); Astronomical Vocabulary, iv (343); Latest Knowledges on Astronomy (346); Monthly Reports, Observing Section, O. A. A. (349); Letters and Editorials (360).

APPENDICES: *I. Yamamoto*, Episodes on Lens ((359)); The Heavens of November, 1941 ((366)).

東亞天文協會

大正9年(1920年)創立, 昭和7年(1932年)改名

會長	山本一清	(京都市平野宮北町; 滋賀縣草津町; 同上田上村)
副會長	宮森作造	小横孝二郎
理事長	宮森作造	觀測部長 木邊成麿
專務理事	中村覺	經理部長 宇野良雄
教育部長	高城武夫	事業部長 大口周作
報導部長	山本一清	理事(無任所) 美田爲三

本部所在地 倉敷天文臺 岡山縣倉敷市
 事務局所在地 滋賀縣堅田局區内
 大阪支部所在地 大阪市電氣科學館プラネタリウム (大阪市四ツ橋)
 黃道光觀測所 廣島縣沼隈郡瀬戸村

東亞天文協會觀測部

1. 流星課 (課長 和歌山縣有田郡金屋 小横孝二郎, 幹事 宇野良雄)
2. 彗星課 (課長 滋賀縣草津町大路井420 山本 進)
3. 變星課 (課長 木邊成麿, 幹事 小澤喜一)
4. 太陽課 (課長 缺, 幹事 倉敷天文臺 本田 實)
5. 黃道光課 (課長 田上天文臺 山本一清, 幹事 本田 實)
6. 豫報課 (課長 山本一清, 幹事 神田臺雄)
7. 機械課 (課長 京都市東三本木信樂 木邊成麿)
8. 寫真課 (課長 大津市鹿鬮町 堀井政三)
9. 遊星圖課 (課長 兵庫縣川邊郡雲雀丘 伊達英太郎, 幹事 木邊成麿)
10. 掩蔽課 (課長 大阪市住吉區萬代西4の52 高城武夫)
11. 月面課 (課長 伊達英太郎)
12. 歷史研究課 (課長 兵庫縣武庫郡本山村岡本高石344 井本 進)

觀測部規定 (昭和6年11月22日制定)

- 第1條 本觀測部ハ東亞天文協會ノ目的ヲ達スル爲メノ一事業トシテ, 天體ノ觀測研究ヲ行フ。
- 第2條, 第3條, 第6條 (略)
- 第4條 東亞天文協會員ハ希望ニヨリ本觀測部員トナル事ガ出來ル。
- 第5條 部員ハ觀測上ノ必要ニヨリ課長ノ指導及ビ東亞天文ブレテン, 東亞天文協會急報並ビニ種々ノ印刷物ノ配布ヲ受ケル。

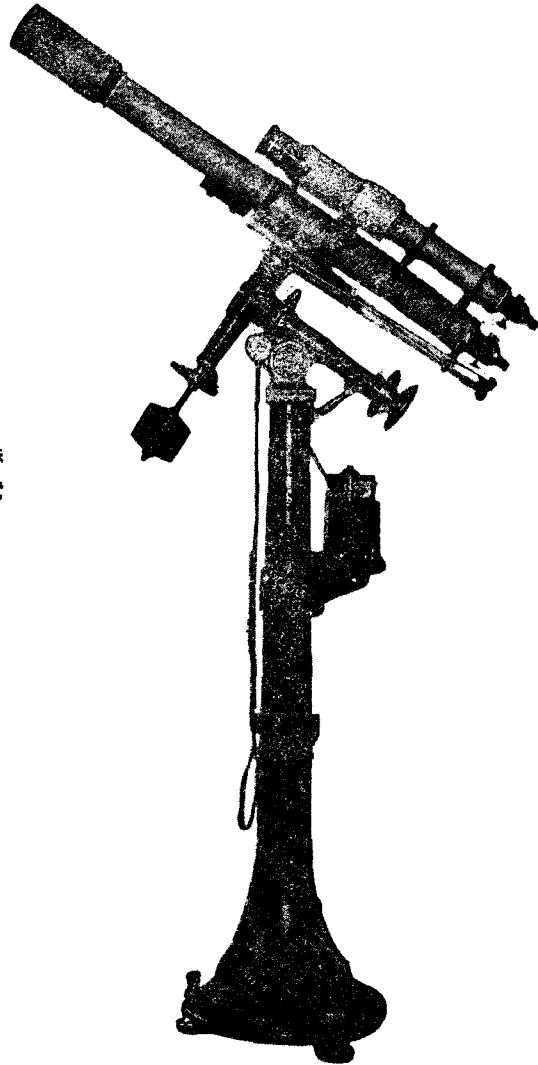
御申込みは 滋賀縣堅田局區内 東亞天文協會 (電話堅田郵便局)
 (送金は安全, 確實な 振替口座 大阪56765番へ)

天界 第245號 昭和16年9月28日印刷 定價金40錢 送料金5厘
 昭和16年10月1日發行

編輯兼發行	滋賀縣滋賀郡眞野村大字眞野513	東亞天文協會 (振替大阪56765) (代表者山本一清) 日本出版文化協會第2種會員(第220038番)
發行所	同上	
印刷所	京都市上京區上樺木町千本東入	眞美印刷所〔電西陣3702〕
印刷者	同上	橋本岩太郎
配給元	東京市神田區淡路町二丁目九番地	日本出版配給株式會社
賣捌所	東京市芝區南佐久間町2ノ4	恒星社 (振替東京64738)

Oto's
Astronomical Telescopes.

五 藤 式
天 體 望 遠 鏡



各種類豐富
— 型錄進呈 —

十 糎 赤 道 儀

倍 率 三 八 一 三 七 五
附 屬 品 運 轉 時 計 ・ ア ス ト ロ カ メ ラ

コメットフアインダー其他完備

● 定 價 金 四 十 糎 (送 料 五 糎)

株 式 會 社

五 藤 光 學 研 究 所

東 京 市 世 田 谷 區 弦 卷 町 一 一 四 二
電 話 世 田 谷 三 〇 五 〇 ・ 四 六 七 四 番
振 替 口 座 東 京 七 三 二 五 五 番