

理學博士 山本一清主筆

天 界

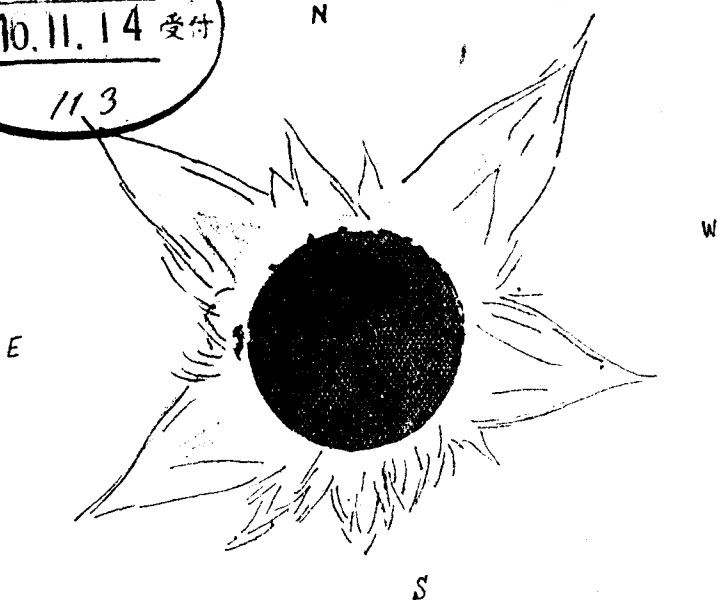
(第 21 卷)

第 2 4 6 號

昭和16年十二月の天象誌

京大圖
 昭和 10.11.14 受付
 113

本年九月21日の日蝕



蔡章献氏が富貴角にて観たコロナとプロミネンス

本部：倉敷

東 亞 天 文 協 會

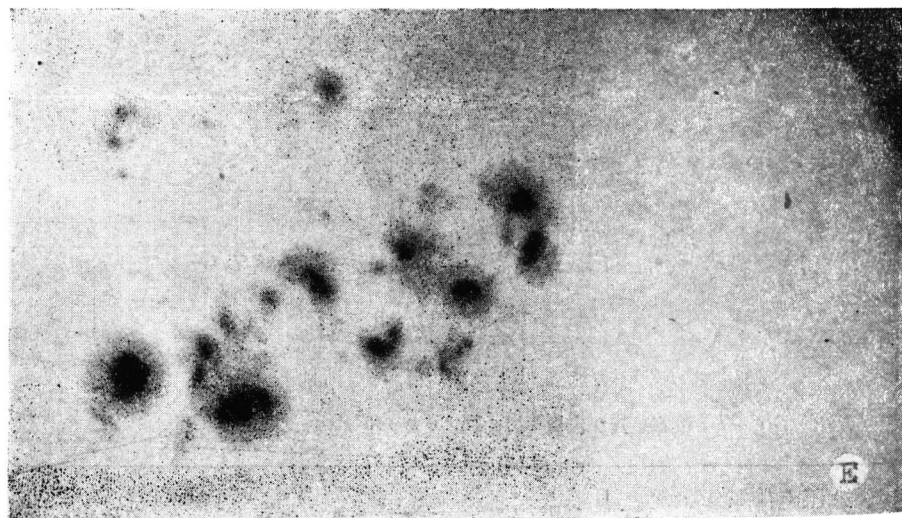
事務局：堅田

皆既直後の放送

九月21日臺灣富貴角に於いて皆既日蝕の直後に所感を放送する山本會長

日蝕の時に現はれた大黒點群

1941年九月中旬より急激に發達し、全世界に電磁氣嵐を起し、オーロラを現はしたもの。右下の白丸は地球の大きさを示す。(九月20日、知新觀象臺、清水眞一氏撮影)



東亞天文協會
會員に關する報告

〔入會者〕 加藤 裕成 (名古屋) 日比 宏 (橫濱)
 北近代科學圖書館 舟村 宗一郎 (京都) 府立六中 天體觀測班 (東京)
 北田 甲午 郎 (岡山) 村岡 雅子 (兵庫) 瀧田 正俊 (銚子)
 埴原 和 郎 (東京) 森田 正孝 (東京) 水野 弘平 (京都)
 梶原 明 仁 (福岡) 堀 內 英三 (長野) 本 間 茂 (東京)
 野口 裕 治 (德島) 豐島 英治 郎 (西宮) 大 泉 重道 (仙臺)
 植村 完 (名古屋) 飯島 正義 (東京) 本 間 亨 (東京)
 平 山 學 (水戸) 藤 吉 康 男 (久留米)

〔觀測部入部〕 日比 宏 (橫濱) 舟 槻 宗 一 郎 (京 都)
 府立六中觀測班 (東京) 瀧 田 正 俊 (銚 子) 森 田 正 孝 (東 京)
 梶 原 明 仁 (福 岡) 野 口 裕 治 (德 島) 植 村 完 (名 古 屋)

(注意) 御移轉の節には直ちに(前住所をも並記して)御通知下さい。觀測部(へ入部)の方は其旨附記して下さい。

昭和16年分會費部費領收者芳名

會費(4圓) 諏訪中學科學班(長野) 吉田 源 治 郎 (西 宮)
 醍 醐 瑛 (橫濱) 村 岡 雅 子 (兵 庫) 柳 部 重 美 (神 戶)
 北近代科學圖書館 吉 田 建 雄 (兵 庫) 本 間 武 (東 京)

同(一部完納) 北田 甲午 郎 (岡 山) 日 比 宏 (橫濱)
 木村 亮次 郎 (岡 山) 水野 弘平 (京 都) 濱 岡 尊 (廣 島)
 森田 正孝 (東 京) 梶 原 明 仁 (福 岡) 堀 內 英 三 (長 野)
 野口 裕治 (德 島) 豐島 英治 郎 (西 宮) 藤 吉 泰 男 (久 留 米)
 大 泉 重道 (仙 臺) 加 藤 裕 成 (名 古 屋) 舟 槻 宗 一 郎 (京 都)
 小 林 義 惠 () 埴 原 和 郎 (東 京) 瀧 岡 正 俊 (銚 子)
 植 村 完 (名 古 屋)

部費(2圓40錢) 中 村 延 夫 (市 川) 森 田 正 孝 (東 京)
 野口 裕治 (德 島) 日 比 宏 (橫濱) 梶 原 明 仁 (福 岡)
 同(一部完納) 瀧 岡 正 俊 (銚 子) 植 村 完 (名 古 屋)
 舟 槻 宗 一 郎 (京 都)

(順序不同) (領收通知に代ふ) (16-9-30締切)

天界(第21卷)第246號

要 目

昭和16年十二月の天象號

蔡章猷: 本年九月21日の日蝕コロナのスケッチ(表紙); 日蝕直後の放送と日蝕の時に現はれた大黒點群(口繪寫眞); 山本一清: 臺灣日蝕の效果(361); 日蝕の報告とたより, 23項(368); 標準天文用語表(五) (389); 觀測部月報, 流星・黃道光・遊星面・彗星・太陽(391); 1941年十二月の天象(394); 編輯後記(367).

Contents of The HEAVENS, No. 246 (December, 1941.)

Syoken Sai, Corona on Sept. 21st, 1941 (Cover); Dr. I. Yamamoto Broadcasting after Eclipse on Sept. 21 & The Sunspot Groups on the Same Day (Frontispiece); Issei Yamamoto, On the Results of the Eclipse-observations on Sept. 21 (361); Reports of the Eclipse on Sept. 21 (368); Astronomical Vocabulary, v (389); Monthly Reports, Observing Section, O. A. A. (391); The Heavens of December, 1941 (394); Editorials (367).

The Oriental Astronomical Association, Omi-Katata, Japan.

東亞天文協會

() は電話

—“地方委員”—

田村 正三 函館市宮前町7
 川崎 俊一 岩手縣水澤緯度觀測所(水澤1)
 山崎 正光 }
 森下 功 福島縣會津中學校
 内藤 一男 群馬縣太田町東長岡甲851
 古畑 正秋 東京市上野公園科學博物館内
 五藤 齋三 { 世田谷區三軒茶屋143
 (世4838)
 土居 客郎 ” 芝區南佐久間町2の4
 稻垣 武五 ” ” 田町6の19
 小森 幸正 甲府市甲府放送局構内官舎
 上條 清人 松本市榮町
 中澤 登 長野縣埴科郡東條村
 沓掛 七二 ” 小縣郡青木村村松
 清水 眞一 静岡縣島田町(159)
 大石 辰次 ” 志太郡吉永村吉永1768
 細野 眞 新潟市古町通り三番町
 廣瀬永治郎 岐阜縣美濃町
 中澤 喜一 名古屋市西區西萬町3
 河路甲午郎 愛知縣瀨海町白山110
 小横孝二郎 和歌山縣有田郡金屋(金屋30)
 坂元 鐵馬 奈良市法蓮寺町1095
 木邊 成麿 { 滋賀縣野洲郡中里村(中里30)
 京都市東三本木丸太町上ル
 信樂旅館方(上4609)
 吉田 悅藏 滋賀縣八幡町池田町5(335)
 山本 進 ” 草津町大路井420
 藤井 守一 大津市石場濱(大津1450)
 垂井 增太郎 京都市明倫小學校(本2236)
 小穴 匡雄 ” 七條大宮泉商會社宅
 宇野 良雄 ” 上京區紫竹下芝本町72
 吉岡 久男 ” 上京區出雲路立本町14
 百濟 教猷 大阪市南久太郎町4丁目17
 西川 英男 ” 住吉區阪南町小3丁目
 前田 徳次郎 ” ” 田邊東の丁4の26
 山崎 幸夫 ” ” 常盤山中4丁目
 小尾 榮松 ” 安土町2丁目(本805)
 西村 傳次 ” 市岡中學校(西110)
 高城 武夫 ” 四橋電氣科學館(新町1)
 宮森 作造 ” 大手前高女(東41)
 廣野 熊治郎 ” 南區安堂寺橋3丁目(船1499)
 田村 文造 ” 東淀川區長柄西通1の14
 梅本 恒夫 ” 天王寺區逢上町34の1

大口 周作 大阪市東區豊後町25(東3457)
 井伊 秀勇 大阪府豊中中學校(岡町118)
 井本 進 兵庫縣武庫郡本山村岡本高石
 伊達英太郎 阪急沿線雲雀ヶ丘(池田2546)
 村山 辨次 西宮市今津町水波103
 吉田源治郎 ” ” 高潮67
 小泉 功 ” ” ” 68
 改發 香鳩 神戸市須磨區關守町(須磨140)
 荻 部 進 ” 灘區高羽ソノ山(御影3546)
 美田 爲三 ” 須磨離宮西町1の23(須磨938)
 神田 壹雄 ” 林田區荻藻道1ノ8
 宮原 節 岡山市國富本町476
 原 澄治 倉敷市本町(75)
 森本 慶三 津山市山下()
 松本 義一 尾道市久保町1453の1(752)
 眞田 安夫 廣島市白鳥東中町71
 村上 忠敬 廣島高等師範學校
 本 田 實 廣島縣沼隈郡瀬戸村觀測所
 惠藤 一郎 山口市縣立教育博物館(294)
 河端 定惠 愛媛縣新居濱市山田
 飯 義 壽 今治市片原町(54)
 古賀 和吉 大牟田市通町2(2264)
 有田 邦雄 長崎報時觀測所(580)
 吉田千枝子 臺灣高雄州旗山526の3
 松本 武男 ” 彰北高女()
 吉村 昌久 臺北市公會堂事務所
 蔡 章 猷 臺北市入船町1の52
 渡邊精吉郎 大連市臥龍臺41
 河合 孝一 大連市滿鐵本社福祉課共濟係
 橋田 義壽 ” 錦町1の19
 後園 茂樹 滿洲國撫順新屯小學校
 角田 清彦 { 中華民國, 北京, 石駱馬大街
 21號, 北京新民報社
 津野田誠吾 中華民國汕頭病院
 熊田 儀助 { 920 Punahou St., Honolulu,
 Hawaii.
 高村 正兄 { 3728 Monon St., Los Angeles,
 Cal., U. S. A.
 神屋 信一 { 454, Rua Dr. Thomas da
 Lima, S. Paulo, Brazil.

地方委員規定

- 第1條 地方=アル會員中ノ有志者ヨリ特ニ適任者ヲ推舉シ地方委員トスル。
 第2條 地方委員ハ本會ノ主旨ニ基キ、其ノ諸事業ヲ援助シ又一般會員ヲ指導獎勵スル。

東亞天文協會

大正9年(1920年)創立, 昭和7年(1932年)改名

會長	山本一清	(京都市平野宮北町; 滋賀縣草津町; 同上田上村)
副會長	宮森作造	小楨孝二郎
理事	宮森作造	觀測部長 木邊成麿
專務理事	中村覺	經理部長 宇野良雄
教育部長	高山武夫	事業部長 大田周作
報導部長	山本一清	理事(無任所) 美田爲三

本部所在地 倉敷天文臺 岡山縣倉敷市
 事務局所在地 滋賀縣堅田局區内
 大阪支部所在地 大阪市電氣科學館プラネタリウム (大阪市四ツ橋)
 臺灣支部 臺北市公會堂内
 實道光觀測所 廣島縣沼隈郡瀬戸村

東亞天文協會觀測部

1. 流星課 (課長 和歌山縣有田郡金屋 小楨孝二郎, 幹事 宇野良雄)
2. 彗星課 (課長 滋賀縣草津町大路井420 山本 進)
3. 變星課 (課長 木邊成麿, 幹事 小澤喜一)
4. 太陽課 (課長 缺, 幹事 倉敷天文臺 本田 實)
5. 黃道光課 (課長 田上天文臺 山本一清, 幹事 本田 實)
6. 豫報課 (課長 山本一清, 幹事 神田壹雄)
7. 機械課 (課長 京都市東三本木信樂 木邊成麿)
8. 寫真課 (課長 天津市鹿關町 堀井政三)
9. 遊星面課 (課長 兵庫縣川邊郡雲雀丘 伊達英太郎, 幹事 木邊成麿)
10. 掩蔽課 (課長 大阪市住吉區萬代西4の52 高城武夫)
11. 月面課 (課長 伊達英太郎)
12. 歷史研究課 (課長 兵庫縣武庫郡本山村岡本高石344 井本 進)

觀測部規定 (昭和6年11月22日制定)

- 第1條 本觀測部ハ東亞天文協會ノ目的ヲ達スル爲メノ一事業トシテ, 天體ノ觀測研究ヲ行フ。
- 第2條, 第3條, 第6條 (略)
- 第4條 東亞天文協會員ハ希望ニヨリ本觀測部員トナル事ガ出來ル。
- 第5條 部員ハ觀測上ノ必要ニヨリ課長ノ指導及ビ東亞天文ブレン, 東亞天文協會急報並ビニ種々ノ印刷物ノ配布ヲ受ケル。

御申込みは 滋賀縣堅田局區内 東亞天文協會 (電話堅田郵便局)

(送金は安全, 確實な 振替口座 大阪56765番へ)

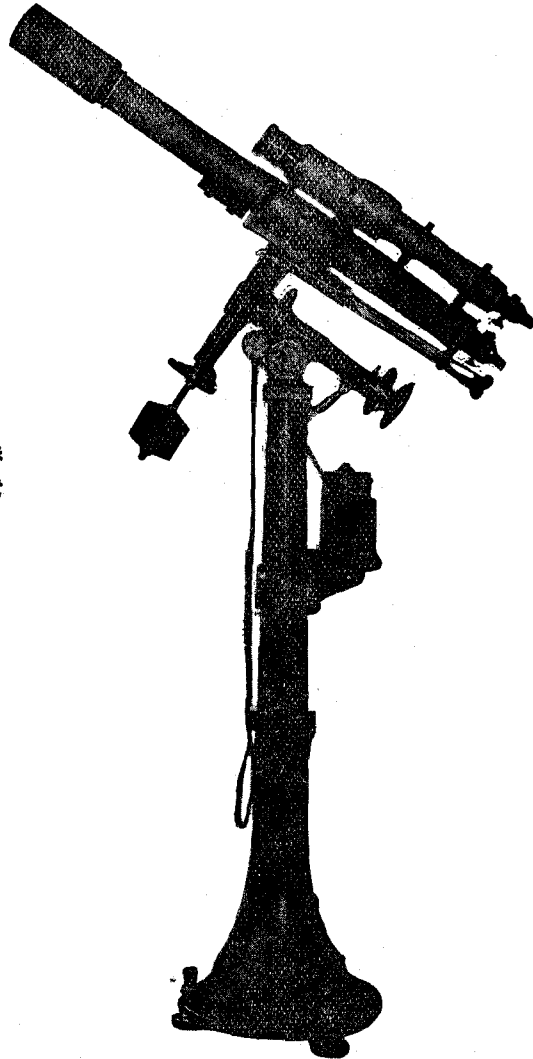
天界 第246號 昭和16年10月28日印刷 〔定價金40錢〕 送料金5厘
 昭和16年11月1日發行

編輯兼發行者 滋賀縣滋賀郡眞野村大字眞野513 { 東亞天文協會 (振替大阪56765)
 (代表者山本一清)
 日本出版文化協會第2種會員(第220038番)

發行所 同上 眞美印刷所 [電西陣3702]
 印刷所 京都市上京區上樺木町千本東入 橋本岩太郎
 印刷者 同上
 配給元 東京市神田區淡路町二丁目九番地 日本出版配給株式會社

Coto's
Astronomical Telescopes.

五 藤 式
天 體 望 遠 鏡



各 種 類 量 富
— 型 錄 遠 呈 —

十 種 赤 道 儀

倍 率 三 八 一 三 七 五
附 屬 品 運 轉 時 計・ア ス ト ロ カ メ ラ
コ メ ッ ト フ ァ イ ン ダ ー 其 他 完 備

會 株 式

五 藤 光 學 研 究 所

東 京 市 世 田 谷 區 弦 卷 町 一 一 四 二
電 話 世 田 谷 三 〇 五 〇 ・ 四 六 七 四 番
振 替 口 座 東 京 七 三 二 五 五 番