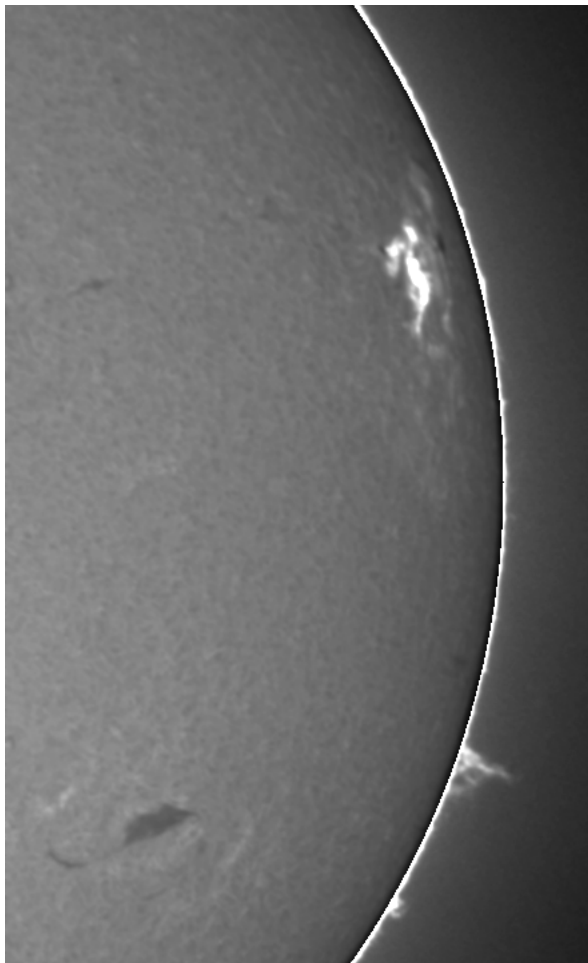
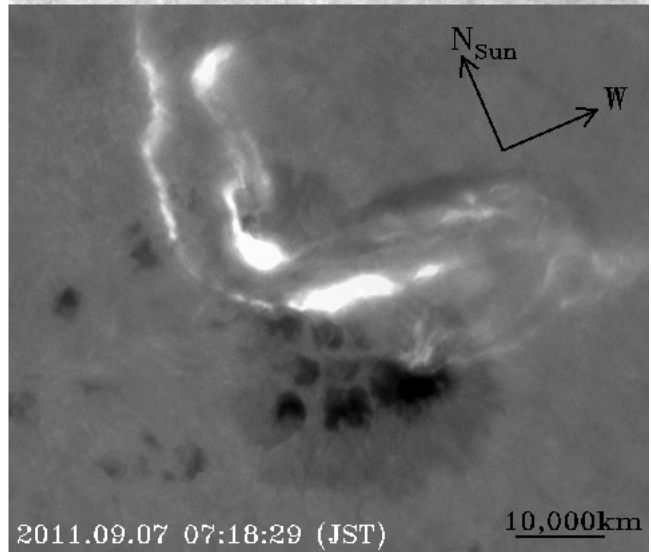
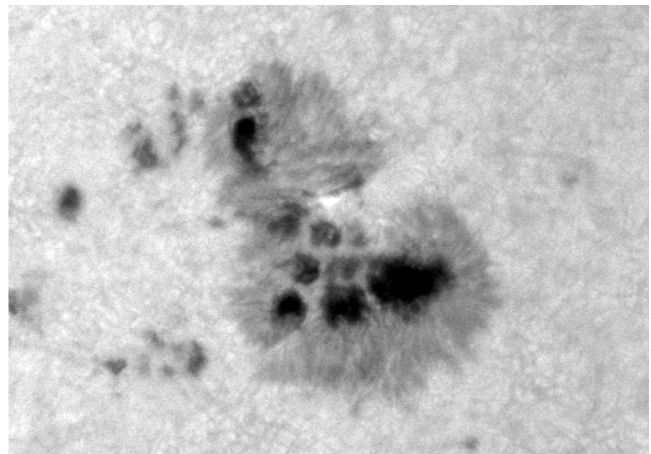


京都大学  
大学院 理学研究科 附属天文台  
年次報告  
2011年(平成23年)



2011.08.09 17:04:03 (JST)



2011.09.07 07:18:29 (JST)

Two X-class flares observed by SMART at Hida Observatory

*KWASAN & HIDA OBSERVATORIES  
GRADUATE SCHOOL OF SCIENCE, KYOTO UNIVERSITY*

# 目次

1	はじめに	1
2	沿革と主な施設整備年表	3
3	構成員	4
4	主要な教育研究設備	6
4.1	主要教育研究設備	6
4.2	平成 23 年度の主な改修改良事項	6
5	研究活動	7
5.1	研究トピックス	7
5.2	学位論文	26
5.3	科学研究費など外部資金	34
6	教育活動	37
6.1	大学院理学研究科	37
6.2	理学部	37
6.3	他大学集中講義など	38
7	主な営繕工事	39
7.1	飛騨天文台	39
7.2	花山天文台	39
8	共同利用・国際協同観測・研究交流	40
8.1	ドームレス太陽望遠鏡 (DST) 公開共同利用	40
8.2	ドームレス太陽望遠鏡 (DST) 国際協同観測	40
8.3	外国人及び外国在住日本人研究者来訪	41
8.4	海外渡航	42
8.5	研究会	44
8.6	各種委員	45
9	アウトリーチ	47
9.1	見学・実習など	47
9.2	講演・出前授業など	49
9.3	記事・メディア出演など	55
10	記者発表・新聞記事	58
11	研究成果報告	74
11.1	出版	74
11.2	研究会報告	78

京都大学大学院理学研究科附属天文台

(年次報告 編集委員: 石井 貴子 (編集長)、上野 悟、柴田 一成)

花山天文台	〒 607-8471	京都市山科区北花山大峰町	TEL: 075-581-1235 FAX: 075-593-9617
飛騨天文台	〒 506-1314	岐阜県高山市上宝町蔵柱	TEL: 0578-86-2311 FAX: 0578-86-2118
天文台分室	〒 606-8502	京都市左京区北白川追分町 京都大学大学院理学研究科	TEL: 075-753-3893 FAX: 075-753-4280

表紙: (左) Asai et al. 2012 ApJL (本文,p19) (右) Ishii et al. 2013 PASJ (本文,p16)