

# 地球物理

第 2 卷 第 2 號

昭和 13 年 3 月

別府地球物理學研究所報告 第 6 報

## 目 次

口 繪 湧出量自然老衰の因を爲す沈澱物による湧出管の閉塞

### 論 說

別府溫泉涵養源としての雨量…………… { 理學博士 野 滿 隆 治  
理學士 池 田 亮 二 郎  
理學士 瀨 野 錦 藏

舊別府市街地の水準測量…………… 理學士 瀨 野 錦 藏

別府溫泉二湧出口の降雨短期效果…………… { 理學士 瀨 野 錦 藏  
理學士 山 下 馨

別府市街溫泉の湧出量に及ぼす降雨影響度分布  
…………… 理學士 瀨 野 錦 藏

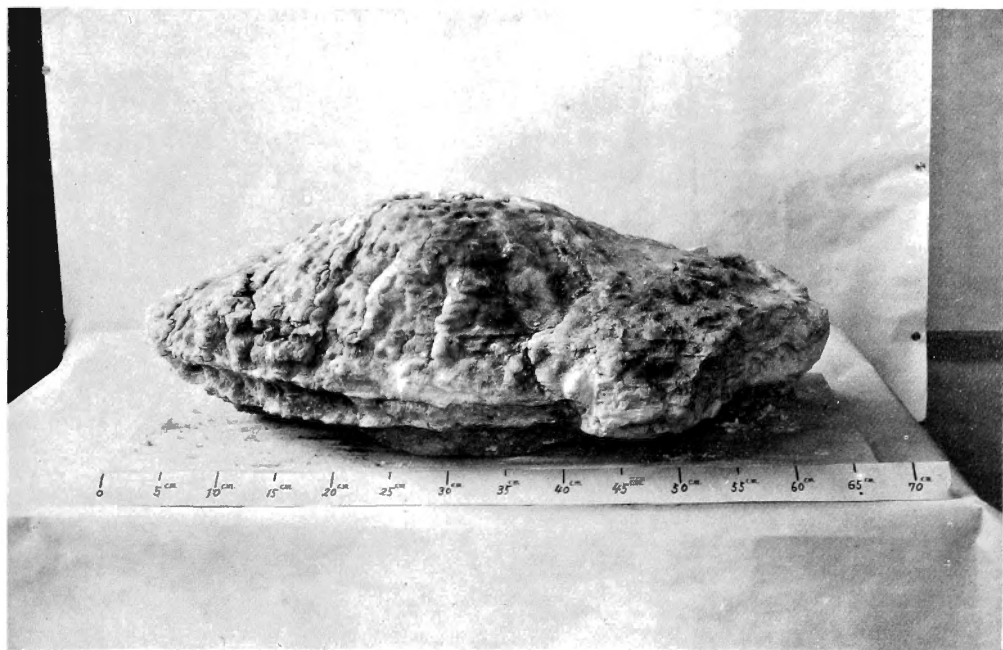
### 資 料

別府市内溫泉の泉温及湧出量繼續觀測表(II)

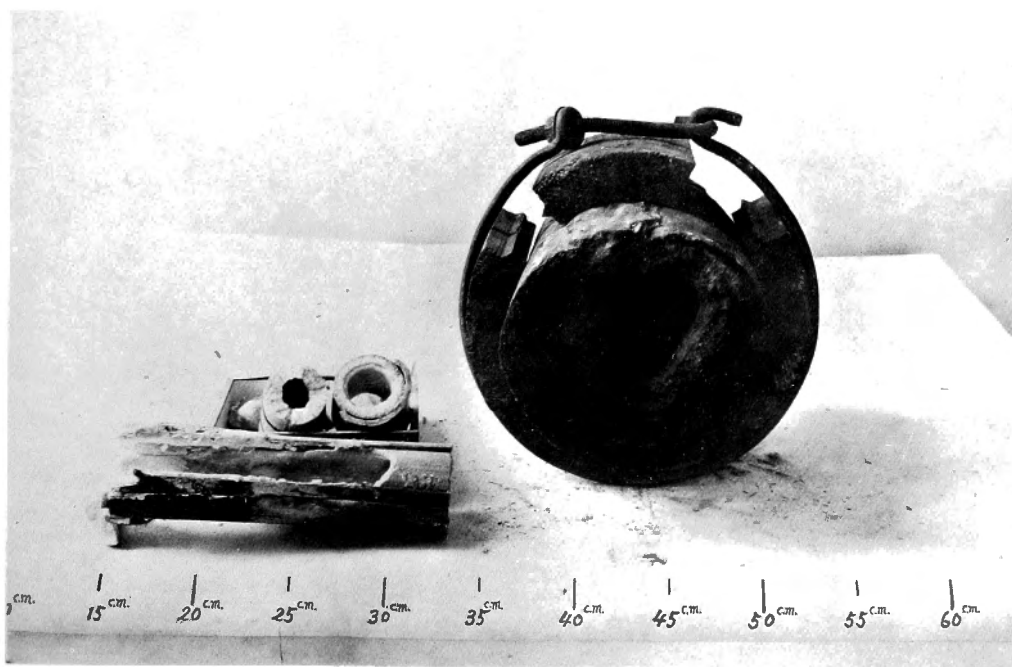
京都帝國大學地球物理學教室



湧出量自然老衰の因を成す沈澱物による湧出管の閉塞



(a) 湧出口端に生ぜる湯の華圓錐



(b) 埋設竹管内壁の沈澱

(c) 地表草管内の沈澱



昭和十三年三月二十五日印刷  
昭和十三年三月三十一日發行

編纂兼者 京都帝國大學理學部  
發行 地球物理學教室

印刷者 京都市下京區北小路通新町西  
須磨勘兵衛

印刷所 京都市下京區西洞院通七條南  
內外出版印刷株式會社

賣捌所 九善株式會社京都支店  
東京・大阪・名古屋・橫濱・福岡・仙臺

領價金壹圓