

地球物理

第 2 卷 第 3 號

昭和 13 年 11 月

別府地球物理學研究所報告 第 7 報

目 次

口 繪 溫泉掘鑿の實景

論 說

別府舊市内の地中溫度分布と溫泉脈……………	{	理學博士	野 滿	隆	治
	{	理學士	山 下		馨
別府溫泉の湧出量と水頭との相關……………	{	理學博士	野 滿	隆	治
其の一 層狀泉	{	理學士	瀨 野	錦	馨
	{	理學士	山 下		
別府市街地の溫泉水頭分布……………		理學士	瀨 野	錦	藏

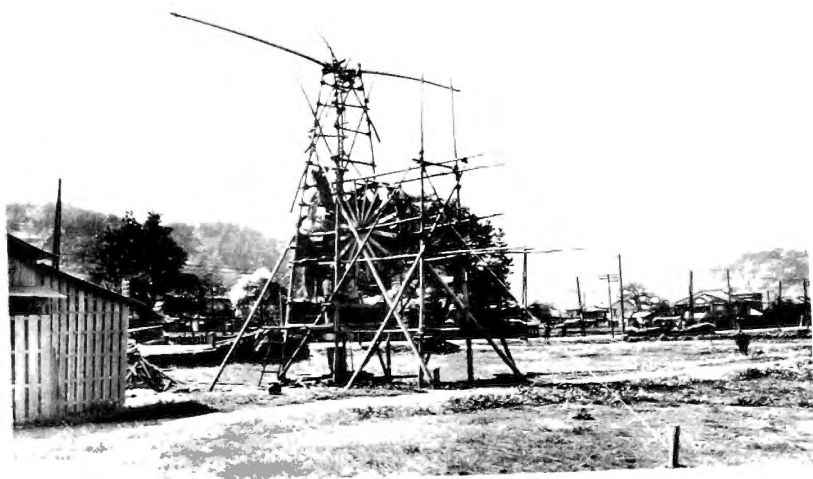
資 料

別府市街地ボーリングによる地中溫度測定表

別府市街地溫泉の湧出量と水頭との相關觀測表

別府市内溫泉の泉溫及湧出量繼續觀測表 (III)

京都帝國大學地球物理學教室



温泉桶鑿の實景

昭和十三年十一月二十五日印刷

昭和十三年十一月三十日發行

編纂兼
發行者

京都帝國大學理學部
地球物理學教室

印刷者

京都市下京區北小路通新町西

須磨勘兵衛

印刷所

京都市下京區西洞院通七條南

內外出版印刷株式會社

賣捌所

丸善株式會社京都支店

東京・大阪・名古屋・橫濱・福岡・仙臺

頒價 金壹圓