

地球物理

第 5 卷



京都帝國大學地球物理學教室

昭和 1 6 年

地球物理第5巻目次

第 1 號 (阿武山地震観測所報告 第1報)

口	繪	京都帝國大學阿武山地震観測所 「シリカ」傾斜計 「シリカ」傾斜計比較観測例		頁
論	説	阿武山地震観測所報告序説……………	理學博士 佐々憲三	1
		土地傾斜變化の観測序論……………	{理學博士 佐々憲三 理學士 西村英一	4
		地殻潮汐に就いて		
		其一 地球外殻の剛性……………	理學士 西村英一	10
		其二 活斷層附近の土地の特異なる運動……………	理學士 西村英一	33
資	料	土地傾斜變化観測表……………		51

第 2 號 (阿武山地震観測所報告 第2報)

論	説	地殻潮汐に就いて		
		其三 地球の剛性……………	理學士 西村英一	87
		地殻潮汐に就いて		
		其四 緯度の潮汐變化……………	理學士 西村英一	113
資	料	土地傾斜變化観測表……………		154

第 3 號 (別府火山温泉研究所報告 第10報)

口	繪	別府引湯泉源の一(奥村鹿太郎氏所有) ボーリングによる噴氣(八幡地獄)		
論	説	引湯の研究, I, 引湯の冷却……………	{理學博士 野滿隆治 理學士 瀬野錦藏	171
		温泉湧出導管中に於ける温度垂直分布の近似解 ……………	理學士 瀬野錦藏	187
		温泉上昇が附近地温に及ぼす影響範圍に就いて ……………	理學士 岡本元治郎	192
		別府市宮地獄神社温泉井に於ける氣壓影響……………	理學士 瀬野錦藏	205
		大分縣地方の氣候に就いて……………	{理學士 瀬野錦藏 理學士 山川軍治	211
		地温のみによる温泉の可能性に就いて……………	理學士 瀬野錦藏	216

地球物理

第 5 卷 第 1 號

昭和 16 年 6 月

目 次

口 繪 京都帝國大學阿武山地震觀測所

「シリカ」傾斜計

「シリカ」傾斜計比較觀測例

論 說

阿武山地震觀測所報告序說……………理學博士 佐々憲 三

土地傾斜變化の觀測序論……………理學博士 佐々憲 三
理學士 西村英 一

地殼潮汐に就いて

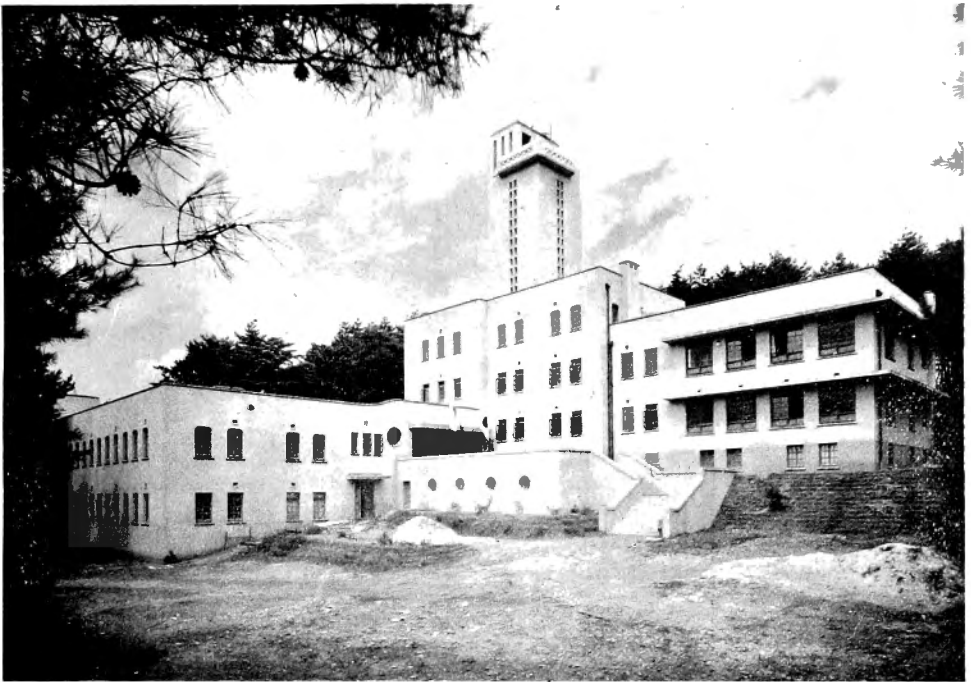
其一 地球外殼の剛性……………理學士 西村英 一

地殼潮汐に就いて

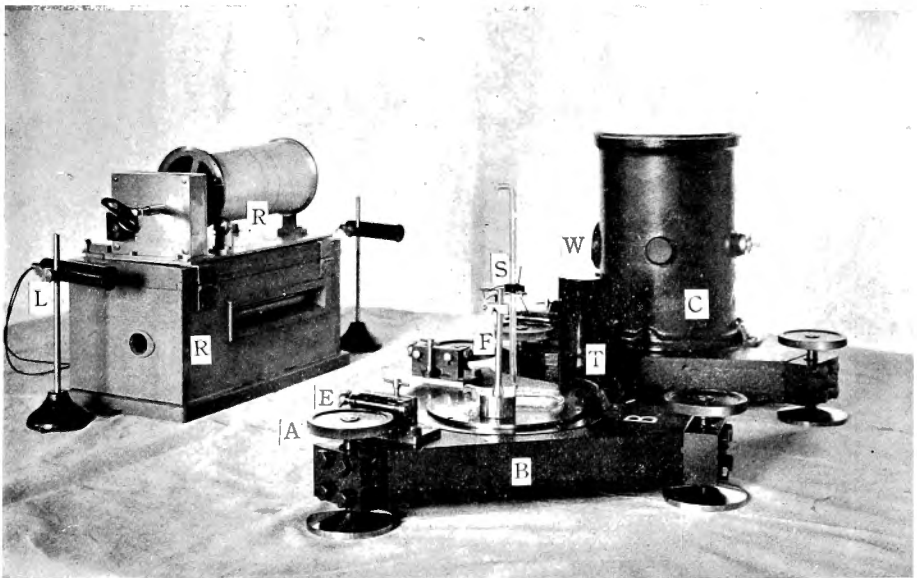
其二 活斷層附近の土地の特異なる運動…理學士 西村英 一

資 料 土地傾斜變化觀測表

京都帝國大學地球物理學教室



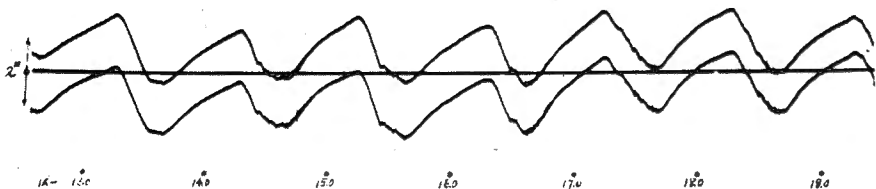
京都帝國大學阿武山地震觀測所



第一圖 「シリカ」傾斜計

L—光源，R—記錄裝置（上部—時計仕掛前記錄用圓筒，下部—外披筒）S—「シリカ」振子並支持棒，
F—固定鏡前支持臺，B—三角臺，A—調節螺子，E—無端螺子，C—外披圓筒，W—光窓，T—溫度計

Abuyama 2598-IX-12-19



第二圖 「シリカ」傾斜計比較觀測例

昭和十七年五月十五日印刷

昭和十七年五月二十日發行

編纂兼
發行者

京都帝國大學理學部

地球物理學教室

京都市下京區北小路通新町西

印刷者

須磨勘兵衛

京都市下京區西洞院通七條南

印刷所

內外出版印刷株式會社

賣捌所

丸善株式會社京都支店

東京・大阪・名古屋・橫濱・福岡・仙臺

頒價 金壹圓五拾錢