

# 地球物理

第 6 卷 第 2 號

昭和 17 年 9 月

---

## 目 次

### 口 繪

昭和13年神戸布引瀧附近の山崩

同 布引瀧道の土石流堆積

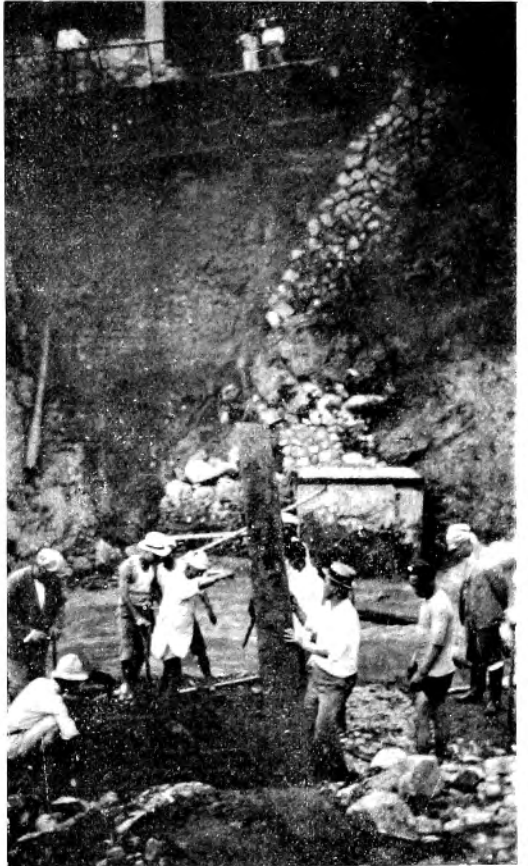
### 論 說

海水中の重水と水系……………	理學博士	野 滿 隆	治 三
	理 學 士	大 塚 昌	
異方性大氣及海洋(地表風に就いて, 第2報)……	理學博士	野 滿 隆	治
河海の結氷に就いて……………	理學博士	野 滿 隆	治 一
		齋 藤 泰	
矢作川河畔の地下水……………	理學博士	野 滿 隆	治 美
	工 學 士	都 々 木 春	一
		玉 田 博	
山崩れに就いて……………	理學博士	野 滿 隆	治
水中沈降による混合砂の定量分析に就いて……	理學博士	野 滿 隆	治

---

京都帝國大學理學部地球物理學教室

昭和十三年神戸布引瀧附近の山崩



同布引瀧道の土石流堆積



昭和十八年八月二十一日印刷

昭和十八年八月二十五日發行

編纂兼  
發行者

京都帝國大學理學部

# 地球物理學教室

京都市下京區西洞院通七條南入  
內外出版印刷株式會社

印刷者(西京7)代表者 宮崎 勇治

賣捌所

丸善株式會社京都支店

東京・大阪・名古屋・橫濱・福岡・仙臺

頒價 金壹圓五拾錢