

地球物理

第 6 卷 第 3 號

昭和 17 年 12 月

阿蘇火山温泉研究所報告 第 6 報

目 次

口 繪

阿蘇黒川に設置せる横型無限廻轉式自記水記計
京大阿蘇内ノ牧黒川量水所全景

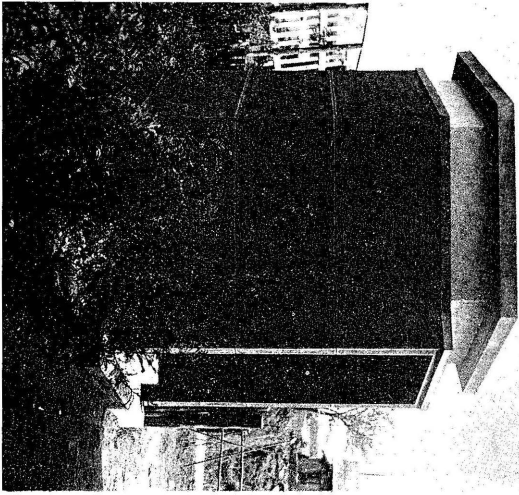
論 說

阿蘇大火山原に於ける裂弱線の電氣的探査……	理學博士 野 滿 隆 治 理學士 野 輕部 武 雄 農學士 川 口 隆 治
阿蘇カルデラの成因と陥没深度の判定……	理學博士 野 滿 隆 治
火山爆發に及ぼす氣壓變化の影響に就て……	理學博士 南 葉 宗 利
阿蘇火山噴出物特に霾の化學的研究續報……	理學博士 石 橋 雅 義 理學士 清 田 壽
河水位の日變化に就いて…… 〔阿蘇黒川の研究第 2 報〕	理學博士 野 滿 隆 治

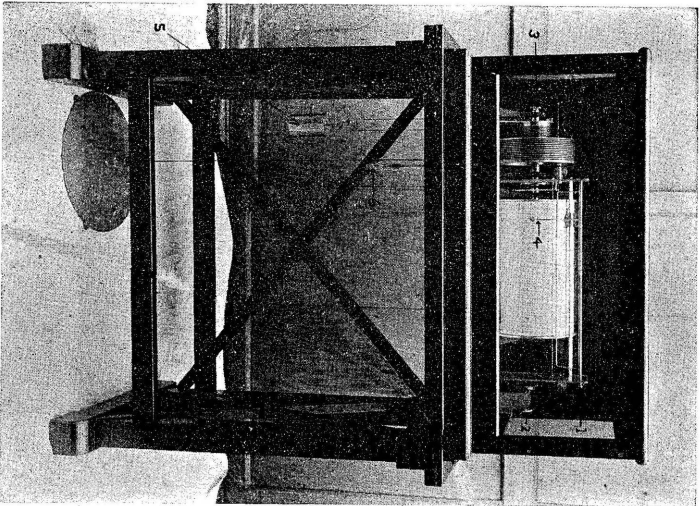
資 料

- 阿蘇氣壓滿一ヶ年毎時觀測表
- 阿蘇的石量水所水位日變化滿一ヶ年觀測表
- 湯の谷間歇泉内溫度分布及び變化の觀測表
- 京大研究所用ボーリングの間歇泉作用時の觀測表

京都帝國大學理學部地球物理學教室



京大阿蘇内ノ牧黒川量水所全景



阿蘇黒川に設置せる横型無限回轉式自記水位計

地球物理

第 6 卷



京都帝國大學地球物理學教室

昭和 17 年

地球物理第6卷目次

第1號 (阿蘇火山温泉研究所報告 第5報)

口 繪	京都帝國大學阿蘇研究所内ノ牧分所全景 京都帝國大學研究用温泉(内ノ牧)の湧出口と湯量調節				
論 說	阿蘇内ノ牧に於ける京大研究用温泉の掘鑿と地 點選定並に湯量調節法……………	理學博士	野 滿 隆 治	1	
	河川の横断面に於ける鹽分並に浮游沙泥の 分布と横流(阿蘇黒川の研究, 第1報)	{ 理學博士 理學士 農學士	野 滿 隆 治 輕 部 末 武 藏 川 橋 雄 雅	16	
	阿蘇火山噴出物特に霾の化學的研究……………	{ 理學博士 理學士	石 橋 雅 義 清 田 壽 義	37	
	湯の谷温泉泥土の化學的組成……………	{ 理學博士 理學士	石 橋 雅 義 清 田 壽 義	50	
	阿蘇湯の谷間歇泉續報……………	理學博士	南 葉 宗 利	54	
資 料	内ノ牧温泉調査表……………			74	

第2號 (阿武山地震觀測所報告 第2報)

口 繪	昭和13年神戸布引瀧附近の山崩 同 布引瀧道の土石流堆積				
論 說	海水中の重水と水系……………	{ 理學博士 理學士	野 滿 隆 治 大 塚 昌 三	79	
	異方性大氣及び海洋(地表風に就いて, 第2報)……………	理學博士	野 滿 隆 治	95	
	河海の結氷に就いて……………	理學博士	野 齋 隆 治	110	
	矢作川河畔の地下水……………	{ 理學博士 工學士	野 齋 隆 治 都 玉 春 博	124	
	山崩れに就いて……………	理學博士	野 滿 隆 治	135	
	水中沈降による混合砂の定量分析に就いて……………	理學博士	野 滿 隆 治	153	

第3號 (阿蘇火山温泉研究所報告 第6報)

口 繪	阿蘇黒川に設置せる横型無限廻轉式自記水記計 京大阿蘇内ノ牧黒川量水所全景				
論 說	阿蘇大火口原に於ける裂弱線の電氣的探査……………	{ 理學博士 理學士 農學士	野 滿 隆 治 輕 部 末 武 藏 川 橋 雄 雅	171	
	阿蘇カルデラの成因と陥没深度の判定……………	理學博士	野 滿 隆 治	187	
	火山爆發に及ぼす氣壓變化の影響に就て……………	理學博士	南 葉 宗 利	192	
	阿蘇火山噴出物特に霾の化學的研究續報……………	{ 理學博士 理學士	石 橋 雅 義 清 田 壽 義	211	
	河水位の日變化に就て(阿蘇黒川の研究第2報) ……………	理學博士	野 滿 隆 治	199	
資 料	阿蘇氣壓滿一ヶ年毎時觀測表……………			212	
	阿蘇の石量水所水位日變化滿一ヶ年觀測表……………			216	
	湯の谷間歇泉内溫度分布及び變化の觀測表……………			219	
	京大研究所ボーリングの間歇泉作用時の觀測表……………			220	

昭和十八年八月二十一日印刷

昭和十八年八月二十五日發行

編纂者
發行
發

京都帝國大學理學部

地球物理學教室

京都市下京區西洞院通七條南入
內外出版印刷株式會社

印刷者(西京7)代表者 宮崎 勇 治

賣捌所

丸善株式會社京都支店

東京・大阪・名古屋・橫濱・福岡・仙臺

頒價 金壹圓五拾錢