

大阪教育大学生物学臨海実習	7.27-8.1	延	162人・日
大阪大学理学部生物学臨海実習	8.1-8.6	延	126人・日
鳴門教育大学生物学臨海実習	8.6-8.9	延	72人・日
滋賀大学教育学部生物学臨海実習	8.17-8.21	延	75人・日
京都教育大学生物学臨海実習	8.24-8.30	延	91人・日
関西学院大学理学部生物学臨海実習	8.30-9.1	延	81人・日
金沢大学理学部生物学臨海実習	9.12-9.15	延	100人・日
大阪千代田短期大学生物学臨海実習	2.13-2.15	延	24人・日
計	京都大学	7件	延 590人・日
	公開臨海学習	1件	延 63人・日
	他 大学	国立 9件	延 986人・日
		公立 1件	延 144人・日
		私立 3件	延 155人・日
総計		21件	延 1938人・日

\* 前年度末に実施

○ 公開臨海実習は「博物館学実習としての水族館学実習」と題して実施し、東京大学・名古屋大学・奈良女子大学・琉球大学の理学部学生8名が受講した。

### 3. 研究会・来訪研究者

下記の研究会が開催された。

○ 「第6回瀬戸海洋生物学セミナー」

話題提供：Dr. M. J. Grygier (琉球大学外国人研究員), "Steps toward a phylogeny of Maxillopoda"

1988年10月21日。

○ 「第7回瀬戸海洋生物学セミナー」

話題提供：Dr. P. V. Fankboner (Simon Fraser University), "The biology of giant clams (Bivalvia: Tridacnidae)"

1988年11月25日。

○ 「第8回瀬戸海洋生物学セミナー」

話題提供：Professor J. S. Pearse (University of California), "Patterns of lunar gametogenic rhythms in tropical Pacific populations of two sympatric species of the sea urchin genus *Diadema*"; Dr. Vicki B. Pearse (University of California), "*Trichoplax adhaerens* (Phylum Placozoa), the simplest metazoans"

1989年7月8日。

来訪研究者は次の通りであった。

○ 昭和63年度 (1988年4月1日-1989年3月31日)

学内	36名	531日
学外	102名	554日
合計	138名	1085日
内外国人	14名	109日

氏名	所属	日数
ABDUREDHA, J. S.	宇部短大	1
阿部 直哉	京大理動物	*
ADIKARI, M. S. P.	宇部短大	1
鯉坂 哲朗	京都大農	5
馬場菊太郎	大阪教育大名誉	3
BIERI, R.	Yellow Springs	4
CESAR, A. A. S.	宇部短大	1

氏名	所属	日数	氏名	所属	日数
出野 卓也	大阪教育大	6	小西 光一	水産庁養殖研	2
DIAZ LUNA, C.	宇部短大	1	越田 豊	大阪大教養	6
FAAZAZ, B. A. LATIFF	宇部短大	1	小菅 丈治	琉球大理	4
FANKBONER, P. V.	Simon Fraser Univ.	72	小山 博滋	京都大理植物	4
GHAZI, A.	宇部短大	1	久保田 信	北海道大理	5
GRYGIER, M. J.	琉球大熱帯海洋	15	熊井 英水	近畿大水産	1
原 登志彦	東京都立大理	12	黒岩 澄雄	京都大理植生	2
橋本 主税	京都大理植物	3	黒倉 寿	広島大生物生産	1
橋本 朋子	関西学院大理	4	桑原希世子	大阪市立大理	3
広瀬 正紀	和歌山大教育	14	桑本 融	京都大理化	6
堀 利恵	大阪市立大理	2	LU, N.	宇部短大	1
堀内 理	大阪大教養	6	前田 豊	京都大原子炉	1
福井 康雄	京都大理動物	116	前木 孝道	関西学院大理	4
藤原 律朗	京都洛南高	6	丸山 好彦	京都大理動物	57
池田 博明	小田原城内高	2	松原 丘	京都大原子炉	3
池中 隆	京都洛西高	3	松田 清	京都大教養	2
今原 幸光	和歌山県水産課	5	松井 淳	京都橘女子高	3
今福 道夫	京都大理動物	58	松岡 雅裕	日本大	2
今岡 亨	白浜	*	松岡 教理	弘前大理	2
稲垣 英樹	広島大生物生産	5	松澤 哲郎	大阪教育大	6
井上 肇	京都洛西高	3	宮本 典子	和歌山大教育	3
井上 涼子	東京水産大	9	水間 満郎	京都大原子炉	3
入村 精一	神奈川戸塚高	5	MSANGI, A. S.	Tanzania Comm. Sci.	3
石原 重厚	京都教育大	7	向井 宏	東京大海洋研	2
岩本 智之	京都大原子炉	2	MURILO, M. M.	宇部短大	1
岩瀬 文人	串本海中公園センター	15	永井 誠二	串本	1
岩田 勝哉	和歌山大教育	7	中村 浩二	金沢大理	4
伊澤 邦彦	三重大生物資源	2	仲村加代子	京都橘女子高	3
開発 緑	奈良女子大	3	中西 一	和歌山県内水面漁業センター	1
鎌田 勉	北海道大歯	2	中野 晴夫	城北高	2
亀井 節夫	京都大理地質鉱物	4	中嶋 淑美	京都	7
亀崎 直樹	京都大理動物	1	中嶋 康裕	京都大理動物	15
金子 洋之	大阪市立大理	5	中植 知也	京都大理	19
櫻根 俊一	大阪千代田短大	2	西平 守孝	琉球大理	12
加藤 幹太	京都大理動物	2	西川 輝昭	名古屋大教養	5
加藤 真	京都大教養生物	3	西村 三郎	京都大教養	7
葛野真岐夫	京都大原子炉	3	丹羽 洋智	東京都水産工学研	2
河合 清三	鳴門教育大自然	2	野田 慎治	京都大理化	150
菊地 義昭	茨城大理臨湖	3	野田 善郎	愛媛大理	7
喜多 正信	和歌山県衛生公害研	1	野間 直彦	京都大理植生	6
北岸阿佐子	京都橘女子高	3	野村 恵一	串本海中公園センター	*
喜多村竜太郎	京都大理	3	布村 昇	富山市科学文化センター	3
小林 直正	同志社大工	34	大垣 俊一	石垣	3
粉川 昭平	大阪市立大理	6	大串 龍一	金沢大理	4
米本 憲一	和歌山南紀高	3	岡本 賢一	京都大原子炉	3
紺田 功	近畿大教養	3	小野 展嗣	国立科博	2

氏名	所属	日数	氏名	所属	日数
大迫 昭人	広島大生物生産	5	玉田 一晃	上秋津中	*
大崎 雅一	京都大アフリカ研	3	田中 洋充	京都大工	2
奥埜 良信	大阪教育大	2	寺田 正之	磐田南高	3
大塚 正純	広島大生物生産	5	手塚 泰彦	京都大理臨湖	2
大塚 攻	広島大生物生産	5	佃 弘子	大阪市立大理	2
斉藤 寛	東京水産大	1	常木和日子	大阪大教養	6
阪口 正樹	西宮東高	10	土屋光太郎	東京水産大	1
酒井 勝司	四国女子大	8	梅木 清	京都大理植生	29
坂本 巖	島根医科大	1	梅崎 勇	京都大熱帯農学	3
佐野 治彦	京都大原子炉	3	内田 紘臣	串本海中公園センター	4
佐野 賢造	京都橘女子高	3	VERON, J. E. N.	Austr. Inst. Mar. Sci.	6
澤田 高平	夙川学院短大	5	WEBB, J.	マードック大	1
狭間 弘学	和歌山県増殖試	1	薮田 慎司	京都大理	1
新海 栄一	日本蜘蛛学会	2	山本 光一	大阪市立大理	2
惣川まりな	大阪市立大理	5	山崎 敬三	京都大原子炉	3
高橋 弘	岐阜大教育	5	安原 健允	日本大	1
高桑 正樹	大阪千代田短大	2	米田 満樹	京都大理動物	5
高須 英樹	和歌山大教育	4	吉田 重人	京都大工	2
竹 秀一	水産庁	2	吉村 克生	宇都短大	11
竹之内孝一	奈良学園	66			

○平成元年度 (1989年4月1日-1990年3月31日)

学内	34名	377日
学外	112名	851日
合計	146名	1228日
内外国人	8名	112日

氏名	所属	日数	氏名	所属	日数
広瀬 正紀	和歌山大教育	6	廣瀬 祐司	大阪島上高	3
堀 ふたば	名古屋女子大	3	堀 功	金沢医科大	5
堀内 眞理	大阪大教養	10	細見 彬文	兵庫育英高	7
福井 康雄	京都大理動物	40	福井 康雄	京都大理動物	40
藤野 須恵	大阪千代田短大	2	藤野 須恵	大阪千代田短大	2
藤田 弘子	愛媛大理	7	藤田 弘子	愛媛大理	7
池邊 裕子	和歌山大教育	2	池邊 裕子	和歌山大教育	2
今原 幸光	和歌山県水産課	5	今原 幸光	和歌山県水産課	5
今福 道夫	京都大理動物	55	今福 道夫	京都大理動物	55
今岡 亨	白浜	17	今岡 亨	白浜	17
今里 哲久	京都大理地球物理	3	今里 哲久	京都大理地球物理	3
石上 三雄	滋賀大教育	5	石上 三雄	滋賀大教育	5
石原 重厚	京都教育大	7	石原 重厚	京都教育大	7
石川依久子	大阪大教養	2	石川依久子	大阪大教養	2
磯辺 ゆう	奈良女子大理	3	磯辺 ゆう	奈良女子大理	3
市川 純夫	和歌山大	2	市川 純夫	和歌山大	2
岩本 智之	京都大原子炉	3	岩本 智之	京都大原子炉	3
岩崎 敬二	京都大理動物	19	岩崎 敬二	京都大理動物	19
岩田 勝哉	和歌山大教育	9	岩田 勝哉	和歌山大教育	9
金山 美紀	京都大理動物	45	金山 美紀	京都大理動物	45
阿部 直哉	京都大理動物	*			
有田 英人	京都薬大	2			
淡路 敏之	高知女子大	3			
鯉坂 哲朗	京都大熱帯農学	5			
馬場菊太郎	大阪教育大名誉	4			
BONE, Q.	Plymouth Lab. M. B. A.	2			
出野 卓也	大阪教育大	6			
DENTON, E. J.	Plymouth Lab. M. B. A.	2			
GRYGIER, M. J.	琉球大熱帯海洋	30			
萩谷 盛雄	神奈川大和南高	8			
橋本 朋子	関西学院大理	3			
林 準子	和歌山大教育	2			
東 幹夫	長崎大教育	2			
平野 洋	東京	1			
平尾 竜一	奈良教育大	3			
広岡キミエ	大阪千代田短大	2			

氏名	所属	日数	氏名	所属	日数
金子 洋之	大阪市立大理	51	奥野良之助	金沢大理	4
加藤 幹太	京大理動物	2	大倉 秀介	和歌山大	2
加藤 真	京大教養	3	奥島 靖夫	大阪市立大	47
加藤 哲也	京大理植物	3	大垣 俊一	石垣	1
葛野真岐夫	京大原子炉	3	大泉 英次	和歌山大	2
川田 敦子	奈良女子大理	1	大巻 浩一	東京	1
河合 清三	鳴門教育大	4	大崎 晃三	金沢大教養	5
川合 禎次	奈良女子大理	3	大山みちえ	愛媛大理	7
小林 直正	同志社大	62	大山 剛	京大理植物	3
古藤 光一	大阪千代田短大	2	大谷 真澄	奈良女子大	3
小坂 晃	和歌山県自然博	1	尾崎 浩一	大阪大理	6
越田 豊	大阪大教養	8	PEARSE, J. S.	Univ. California	37
小山 晶子	大阪守口東高	3	PEARSE, V. B.	Univ. California	37
小山 博滋	京大理植物	5	狛山 一雄	金沢大がん研	5
久保田 信	北海道大理	5	嵯峨根俊光	京大原子炉	3
黒岩 澄雄	京大理植生	2	阪口 正樹	兵庫西宮東高	4
久世 達也	京都薬大	2	酒井 敏	京大教養	3
桑本 融	京大理化	4	佐野 治彦	京大原子炉	3
LEGER, P.	Artemia Systems U. G.	1	佐藤 七郎	奈良教育大	3
前木 孝道	関西学院大理	3	惣川まりな	大阪市立大理	51
牧 廣利	京大原子炉	3	宗宮 弘明	麻布大	5
牧 岩男	和歌山大教育	6	杉田 陸海	滋賀大教育	5
丸山 好彦	京大理動物	65	SUSINI A.	S. I. B. M., Genoa	2
松原 丘	京大原子炉	3	高橋 弘	岐阜大教育	5
松隈 明彦	国立科博	2	高桑 正樹	大阪千代田短大	5
湊 宏	田辺工業高	5	高須 英樹	和歌山大教育	5
宮本 典子	和歌山大教育	5	高山 順子	奈良女子大理	3
水間 満郎	京大原子炉	3	高崎 裕子	大阪教育大	6
森川 博	和歌山大	2	竹之内孝一	奈良学園	11
永井 誠二	串本	1	竹内 淳一	和歌山県水産試	1
名越 誠	奈良女子大理	3	玉田 一晃	上秋津中	2
中井 克樹	京大理動物	1	谷田 一三	大阪府立大	4
中村 宏	京大理動物	2	手塚 泰彦	京大理臨湖	2
中村 太和	和歌山大	2	鎮西 清高	京大理地質鉱物	2
成田 哲也	京大理臨湖	2	富張 ユウ子	梅花幼稚園	2
西川 輝昭	名古屋大教養	2	友田 淑郎	滋賀今津	5
西宗 敦史	大阪大理	2	戸和 秀一	大阪市立大	47
西村 三郎	京大教養	3	佃 弘子	大阪市立大理	3
野田 善郎	愛媛大理	7	常木和日子	大阪大教養	6
野村 恵一	串本海中公園センター	13	筒井なおみ	関西医科大教養	3
野村 孝弘	金沢大がん研	5	梅崎 勇	岐阜大教育	3
NORMAN, C.	東京水産大	1	内田 紘臣	串本海中公園センター	3
沼田 栄治	大阪市立大理	3	和田 恵次	奈良女子大理	20
小川 数也	千代田 DM	3	八木 英二	大阪千代田短大	2
大石 正	奈良女子大理	4	矢倉 達夫	関西学院大理	3
大川けい子	弘前大教養	11	山口 啓子	京大理地質鉱物	25

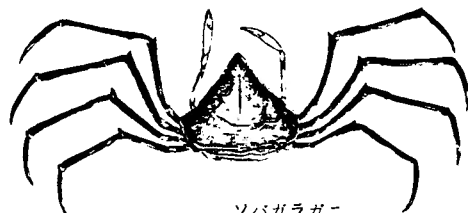
氏名	所属	日数	氏名	所属	日数
山口 寿之	千葉大理	3	柳沢 康信	愛媛大理	4
山川 紘	東京水産大	1	梁瀬 健	大阪教育大	6
山本 智子	京都大理動物	49	保田 京子	京都大理植物	3
山西 良平	大阪市自然博	2	米田 満樹	京都大理動物	7
山崎 敬三	京都大原子炉	3	米田 頼司	和歌山大	2
山崎 美香	和歌山大教育	2	吉村 克生	宇部短大	60
山下 栄次	京都薬大	2	吉岡 英二	大阪市立大理	6
柳沢 豊重	愛知県水産試	9			

\*印は年間随時利用としているので、集計から除外した。

●訂正。第3巻の記事に誤りがありましたので、下記の通り訂正します。

第2頁中程の「京都大学大学院理学研究科科学専攻海洋実習」は「京都大学理学研究科化学専攻海洋実習」。

第3頁左欄下から9行目の「出野卓也 大阪教育大 6」を削除。したがって、第5頁の集計は「学外 103 名 1094 日」「計 150 名 1392 日」。



ソバガラガニ  
*Trigonoplax unguiformis* (De Haan)