

和歌山県白浜町の白良浜に出現したサツマゴキブリ (ゴキブリ目, ゴキブリ上科)

Reappearance of *Opisthoptatia orientalis* (Blattaria, Blattoidea) at Shirarahama-beach in Shirahama town, Wakayama Prefecture, Japan

久保田 信

南方系のゴキブリ類の1種, サツマゴキブリ *Opisthoptatia orientalis* は, 1999年以降から白浜町では記録され, 最近、瀬戸臨海実験所構内では多数がしばしば夜間に出現するようになった(久保田, 2010b)。

今回、和歌山県白浜町の白良浜に夜間に出現したサツマゴキブリを記録する。それは, 体長22 mmの亜成虫1個体(図1)で、2011年5月16日の22時22分に和歌山県白浜町の白良浜の明光バスの停留所付近に出現し歩行していたものである。この個体はアルコール固定標本用に採取した。白浜町では冬季の凍死を免れて本種は定着しているといえる(後藤, 2000; 榎山・久保田, 2002, 2010; 久保田, 2006a, b, 2008, 2009, 2010a)。

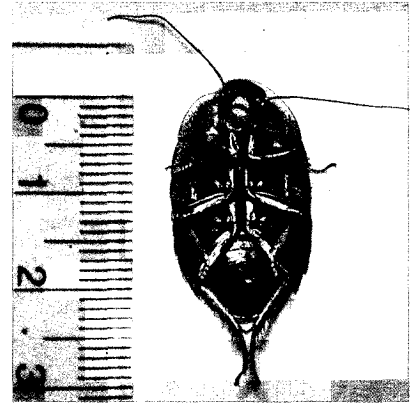


図1 白良浜(和歌山県白浜町)へ出現したサツマゴキブリ

引用文献

- 後藤 伸. 2000. 「虫たちの熊野」. pp. 77-81, 初版第1版, 紀伊民報, 田辺市, 和歌山県.
- 榎山 嘉郎・久保田 信. 2002. 和歌山県白浜町産の熱帯系ゴキブリ類 3種(ゴキブリ目, ゴキブリ上科). 南紀生物, 44(2): 153-154.
- 榎山 嘉郎・久保田 信. 2010. 和歌山県白浜町の海岸へ漂着した2個体目のサツマゴキブリ. KINOKUNI, (77): 22.
- 久保田 信. 2006a. 「宝の海から 白浜で出会った生き物たち」. 233pp., 紀伊民報, 田辺市.
- 久保田 信. 2006b. サツマゴキブリ和歌山県白浜町の海岸へ漂着. KINOKUNI, (70): 10-11.
- 久保田 信. 2008. サツマゴキブリ(マダラゴキブリ科)を田辺市新庄総合公園の山道で発見. KINOKUNI, (73): 10.
- 久保田 信. 2009. 瀬戸臨海実験所構内に出現した熱帯性ゴキブリ類の第3の種, サツマゴキブリ(ゴキブリ目, ゴキブリ上科). 瀬戸臨海実験所年報, 22: 36.
- 久保田 信. 2010a. サツマゴキブリ(ゴキブリ目, ゴキブリ上科)の白浜町と田辺市への再出現. KINOKUNI, (78): 14-15.
- 久保田 信. 2010b. 秋冬季に瀬戸臨海実験所構内に頻繁に出現した熱帯性のサツマゴキブリ(ゴキブリ目, ゴキブリ上科). 瀬戸臨海実験所年報, 23: 65-66.
- (くぼた しん 〒649-2211 和歌山県西牟婁郡白浜町 459 京都大学フィールド科学教育研究センター 瀬戸臨海実験所)