



Frontispiece, Kō site.



1a  
國府



1b  
側同  
面上



3  
國府



2  
國府



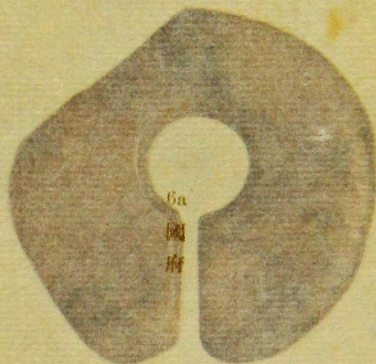
4  
國府



5  
沼部



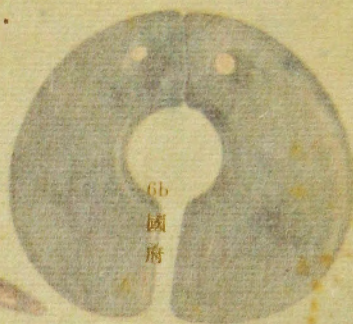
7  
知



6a  
國府



7b  
津



6b  
國府

圖

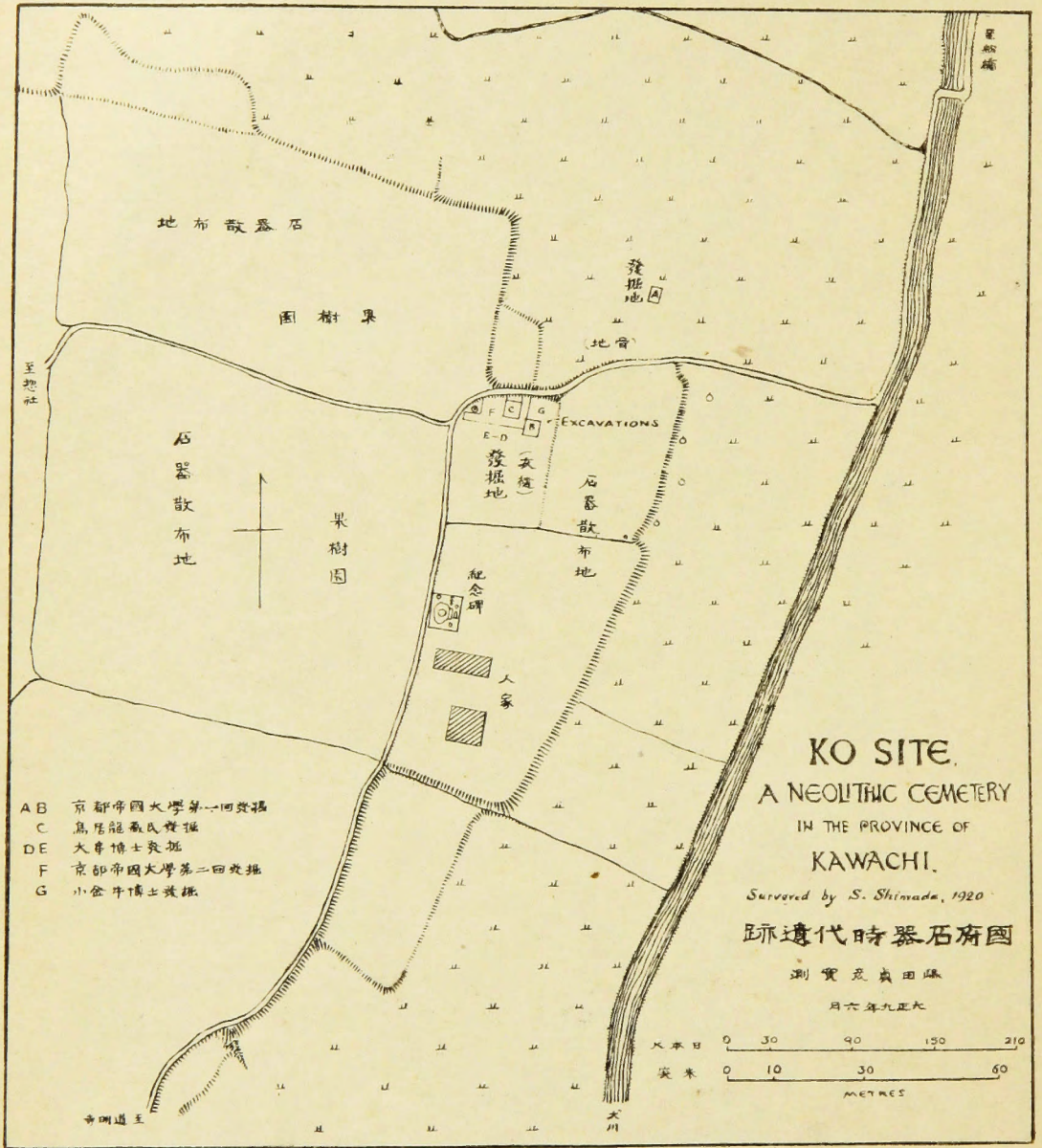
版

PLATES

(桑名製版)

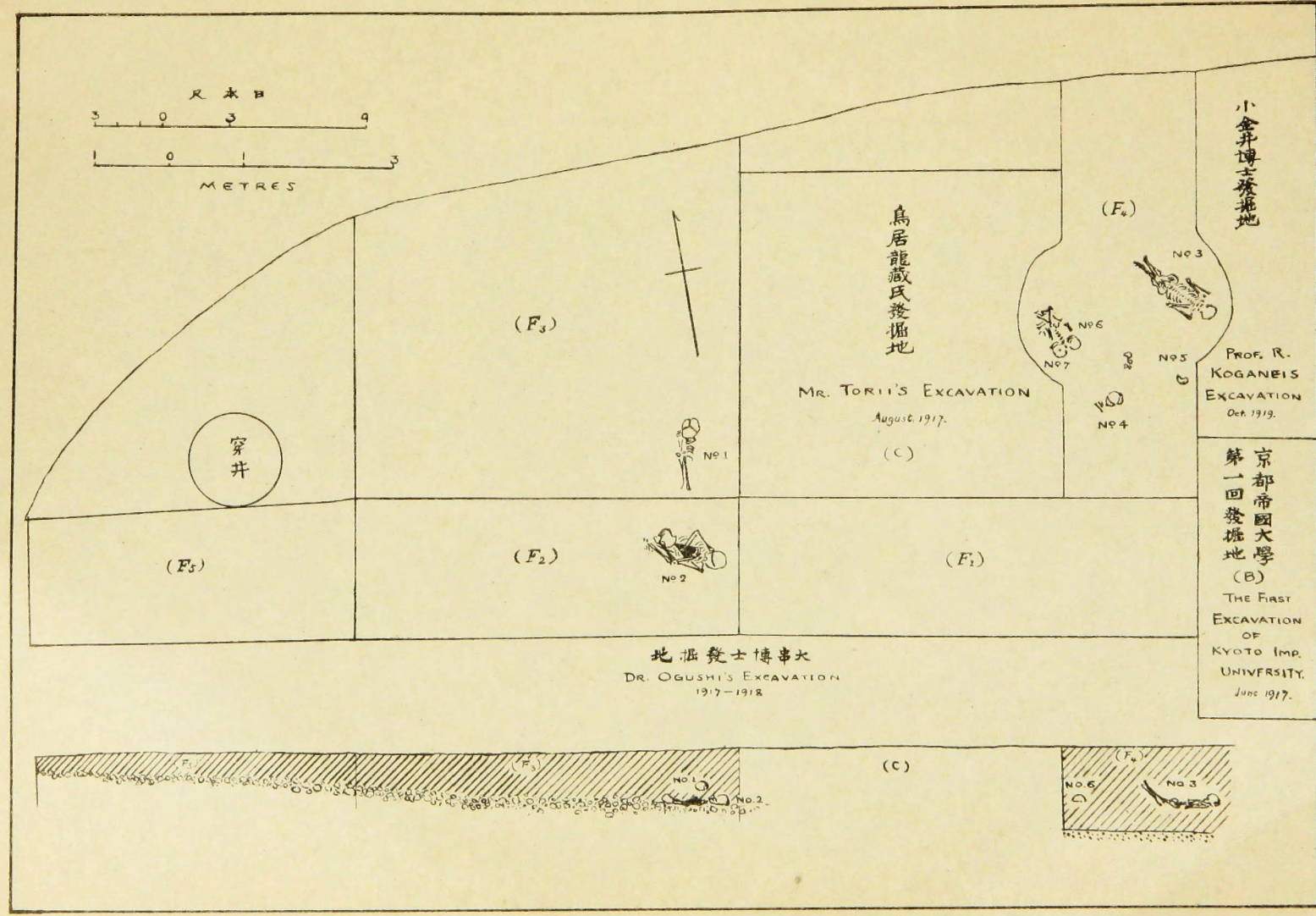


I, Kō site.



圖地跡遺府國





II, Kō site.

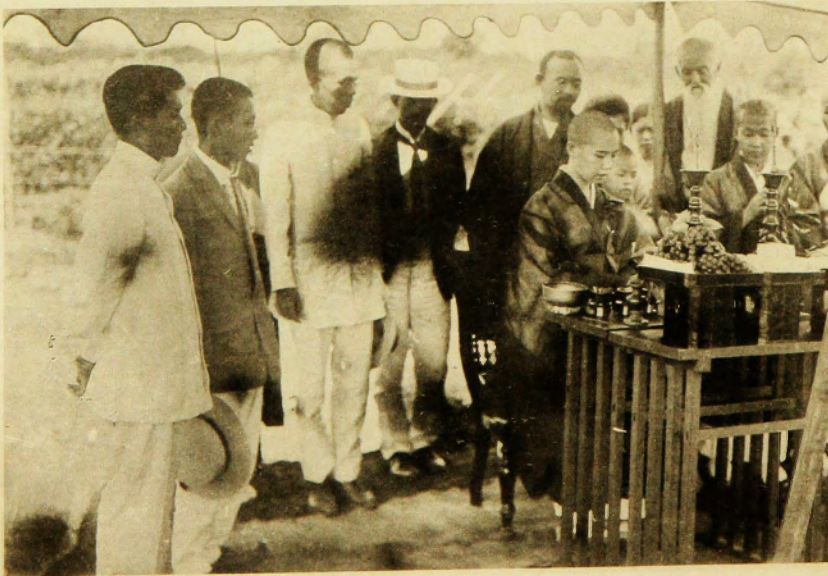




(1) 發掘小屋



(2) 第二區發掘



(3) 發掘後法會



IV, K6 site,

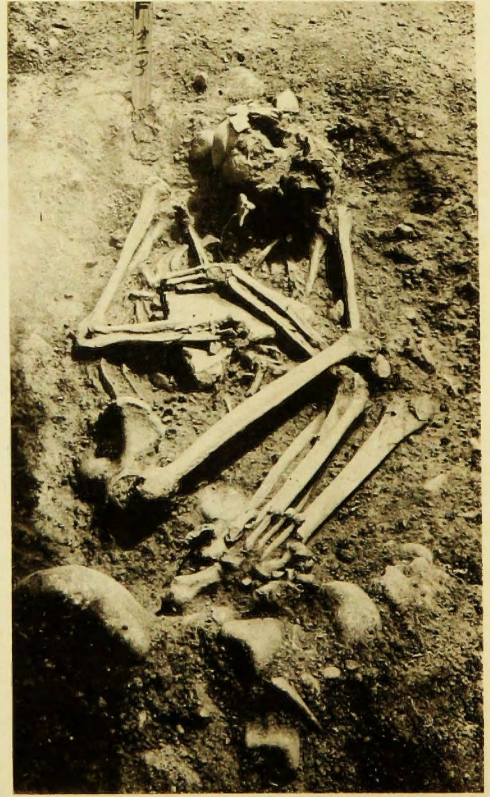
圖版第四  
國府遺跡



(1) 第一號及第二號人骨



(2) 第一號人骨

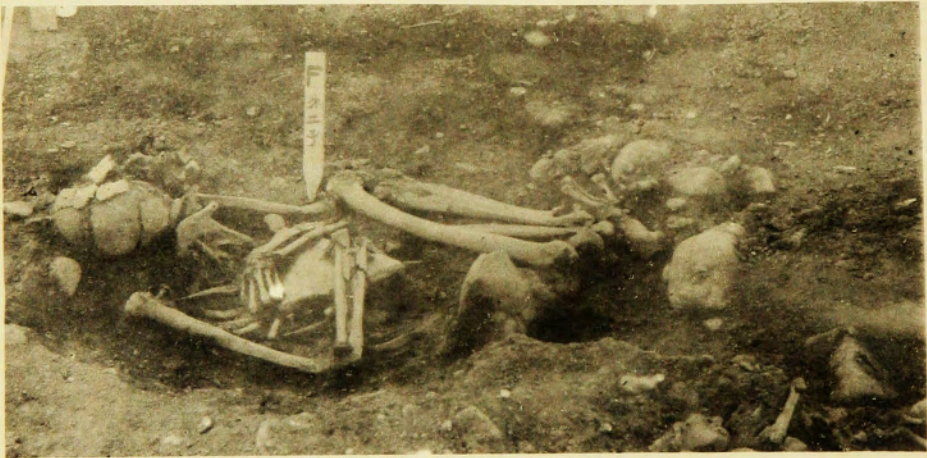


(3) 第二號人骨

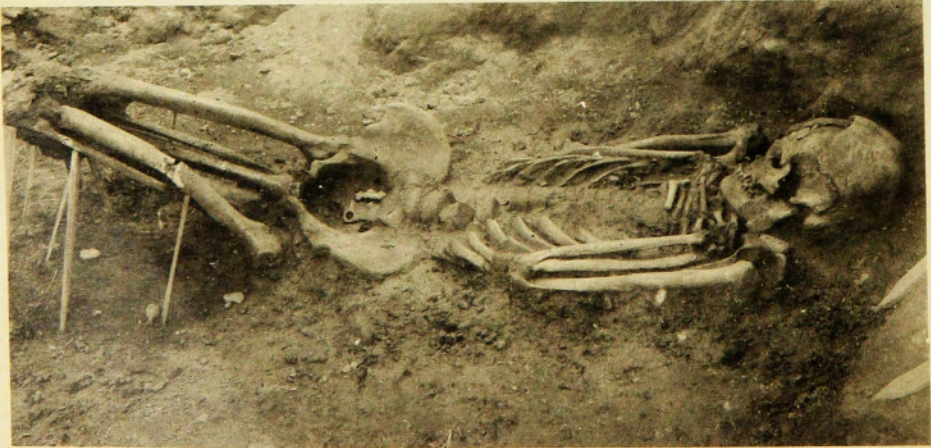




(1) 第一號人骨



(2) 第二號人骨



(3) 第三號人骨

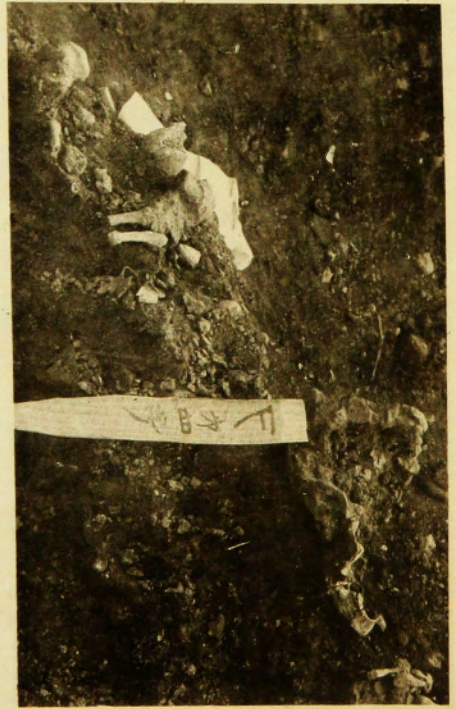


VI, Kō site.

圖版第六  
國府遺跡



(1) 第六號人骨



(2) 第四號人骨

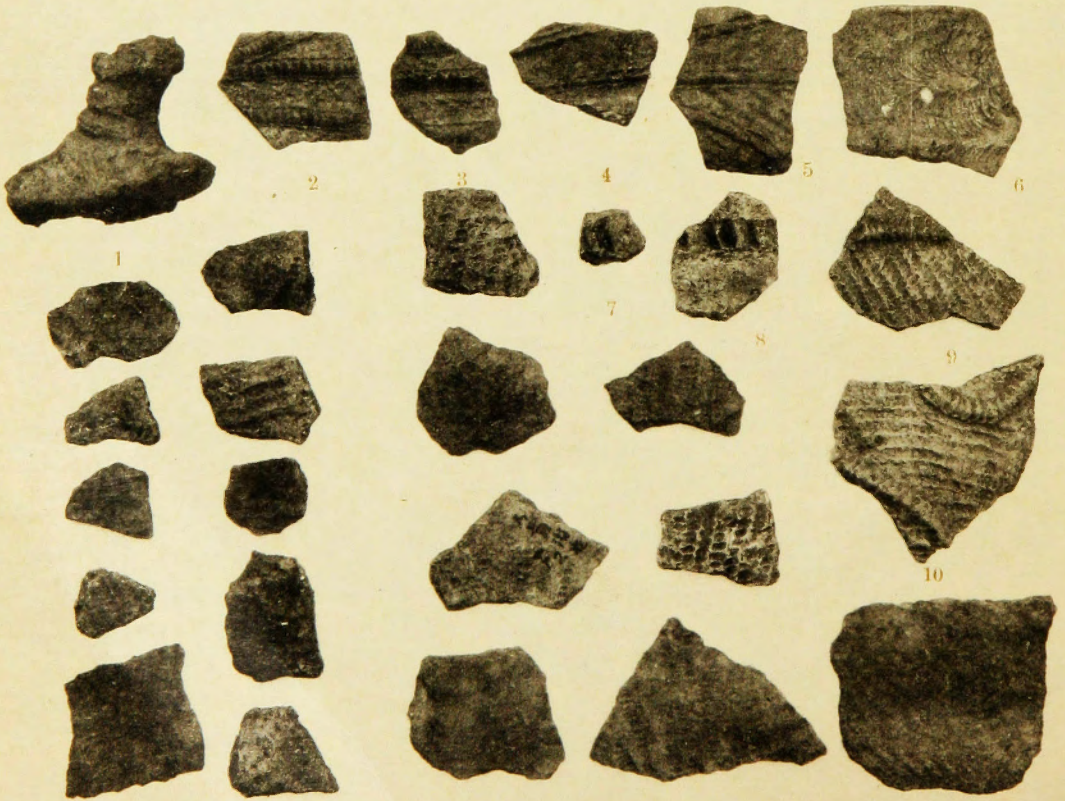


(3) 第三號人骨頭蓋(耳部を示す)



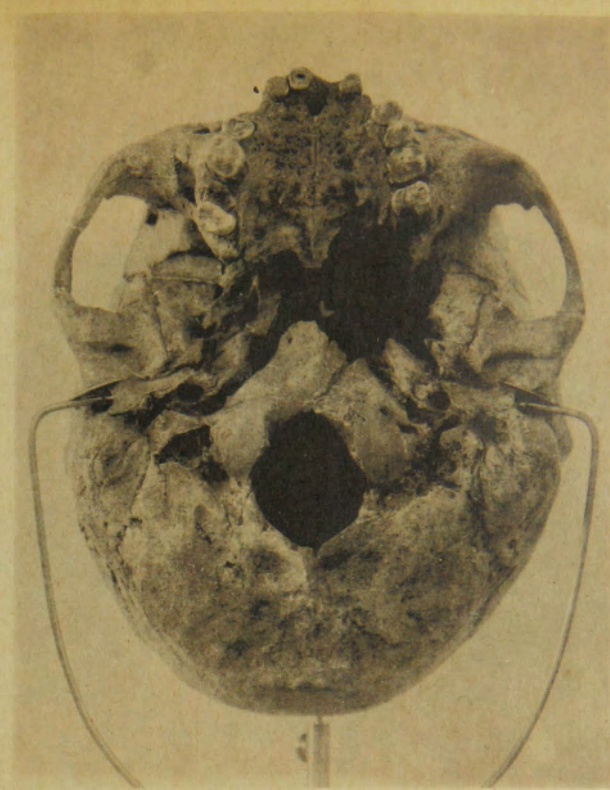


(1) 石器 1/2



(2) 土器破片 1/2







X, Kō skeleton.



No. 4

骨齶下號四第

$\frac{1}{2}$

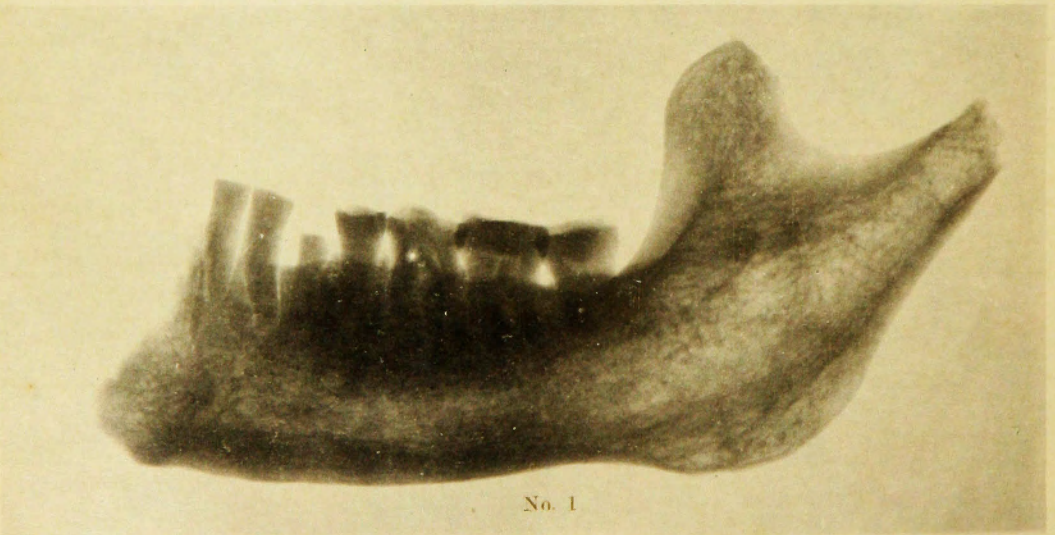
(抜齒を示す)



No. 1

骨齶下號一第

$\frac{1}{2}$



No. 1

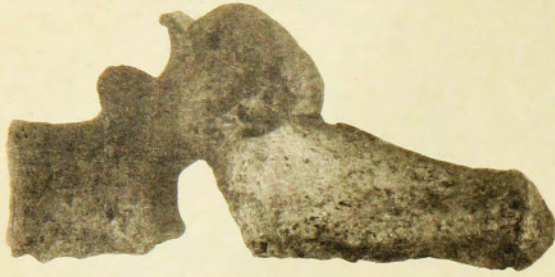
圖線 X 齒白大左號一第

$\frac{1}{1}$

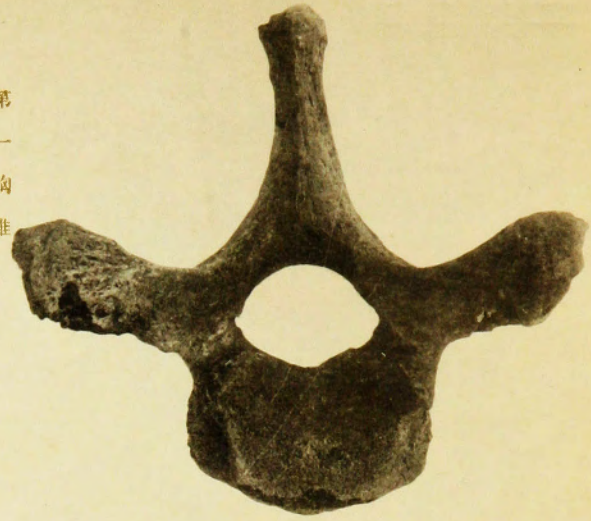


XI, Kō skeleton.

圖版第一  
國府人骨



第一胸椎



第七胸椎



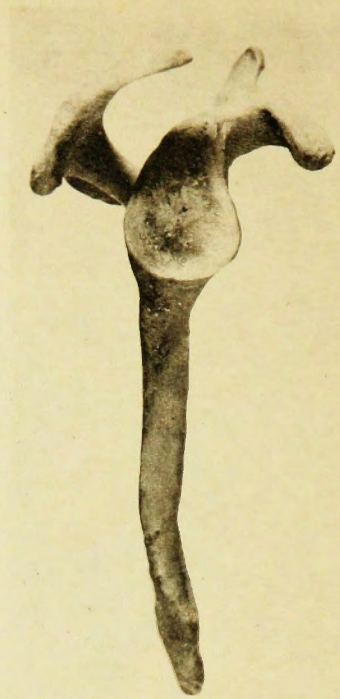
第一腰椎



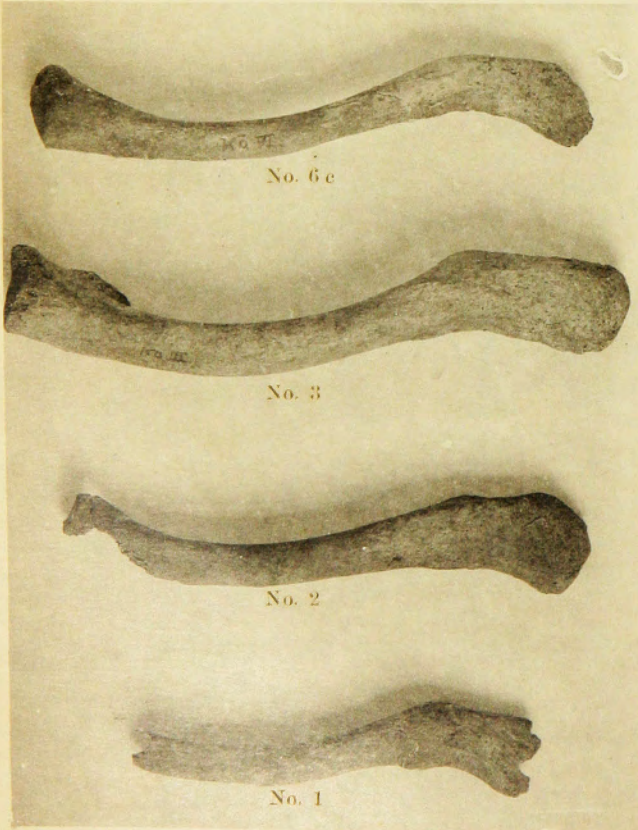




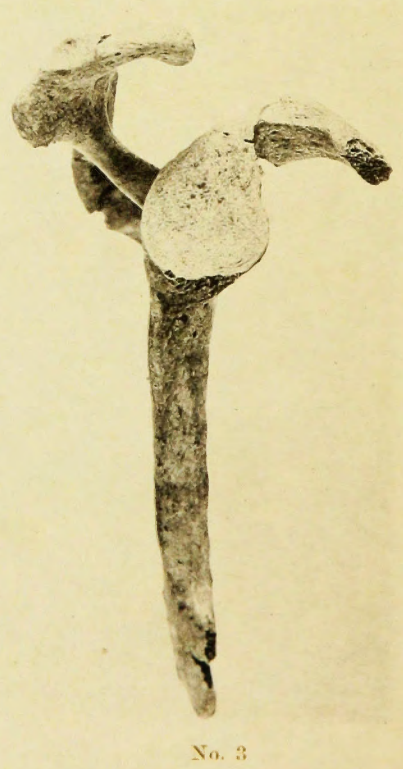
(1) 第三號右肩胛骨 1/2



(2) 現代日本人右肩胛骨側面 1/2



(3) 第六號C 第二號第二號第一號左鎖骨 1/2



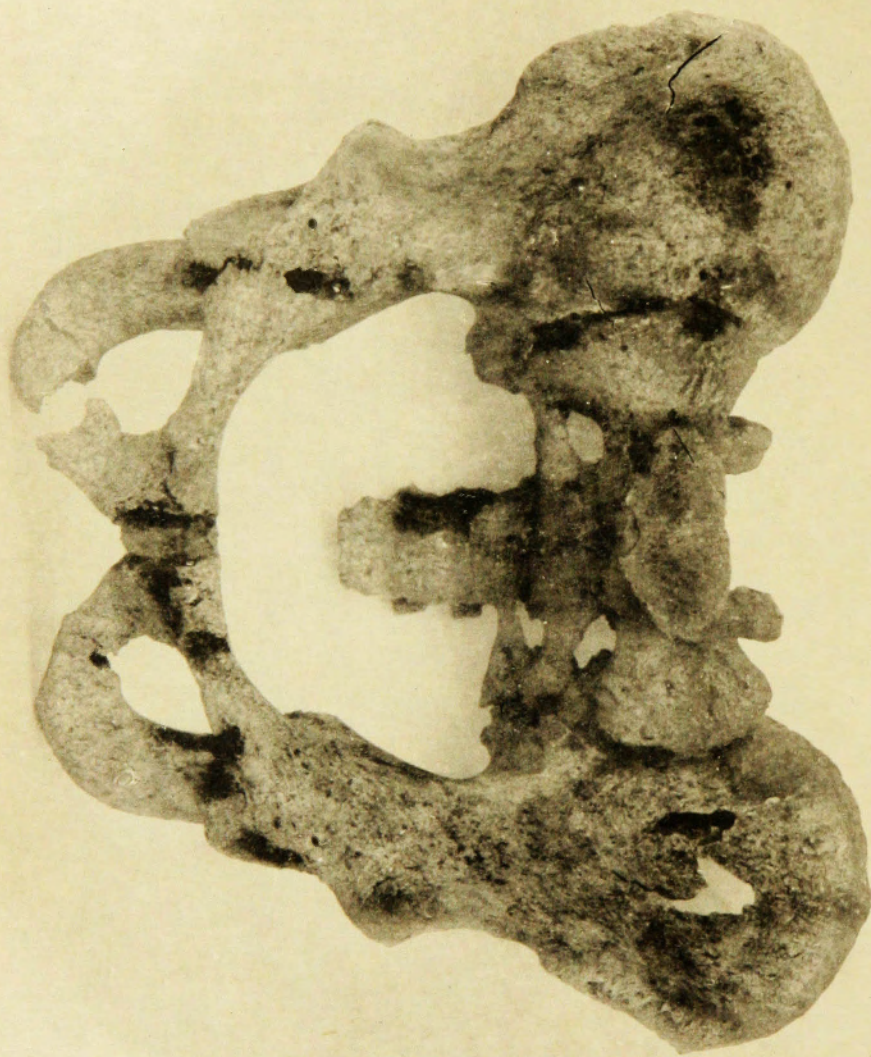
第三號右肩胛骨側面 1/2



圖  
版 XIII, Kō skeleton.

No. 3

第  
一  
三  
國  
府  
人  
骨

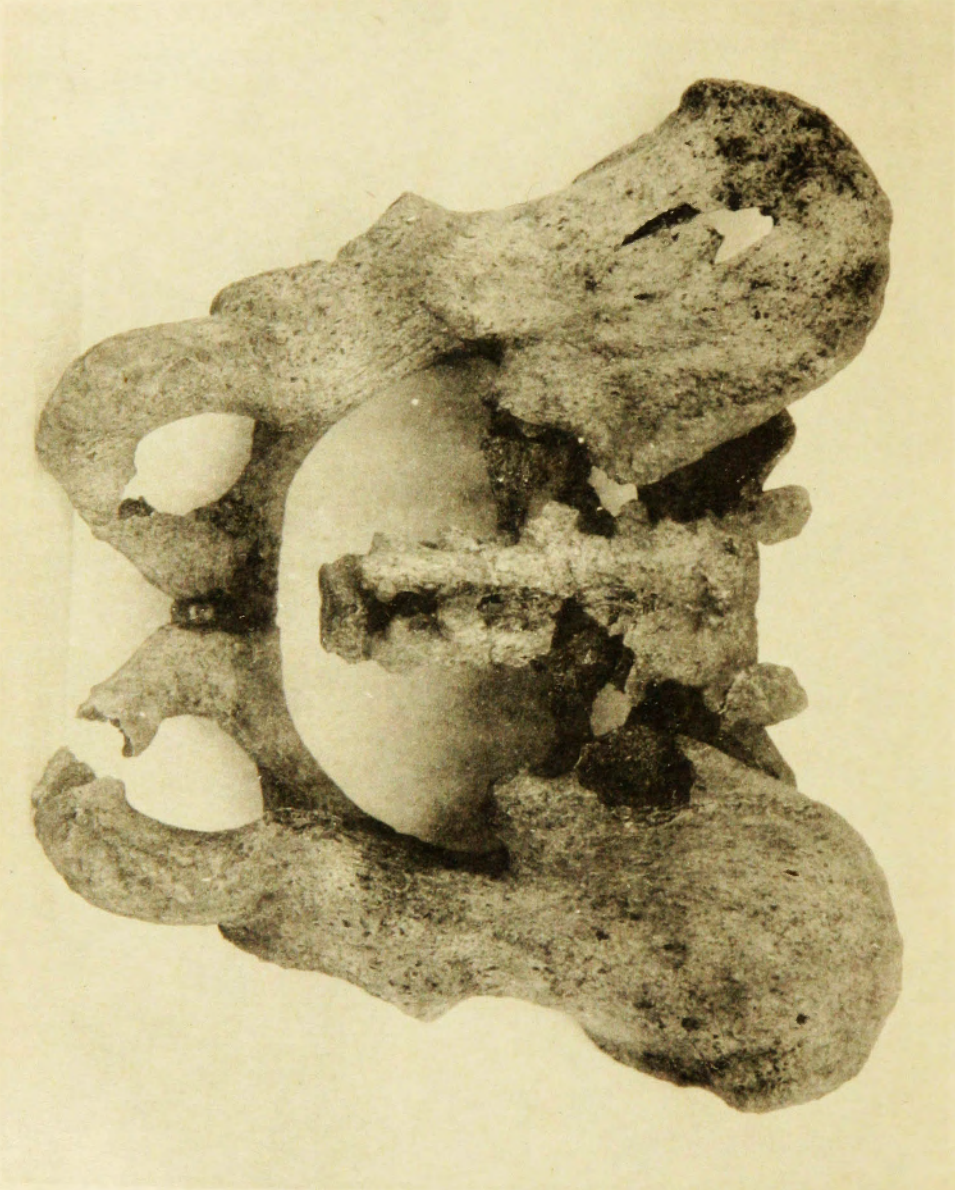


第三號骨盤前面 15



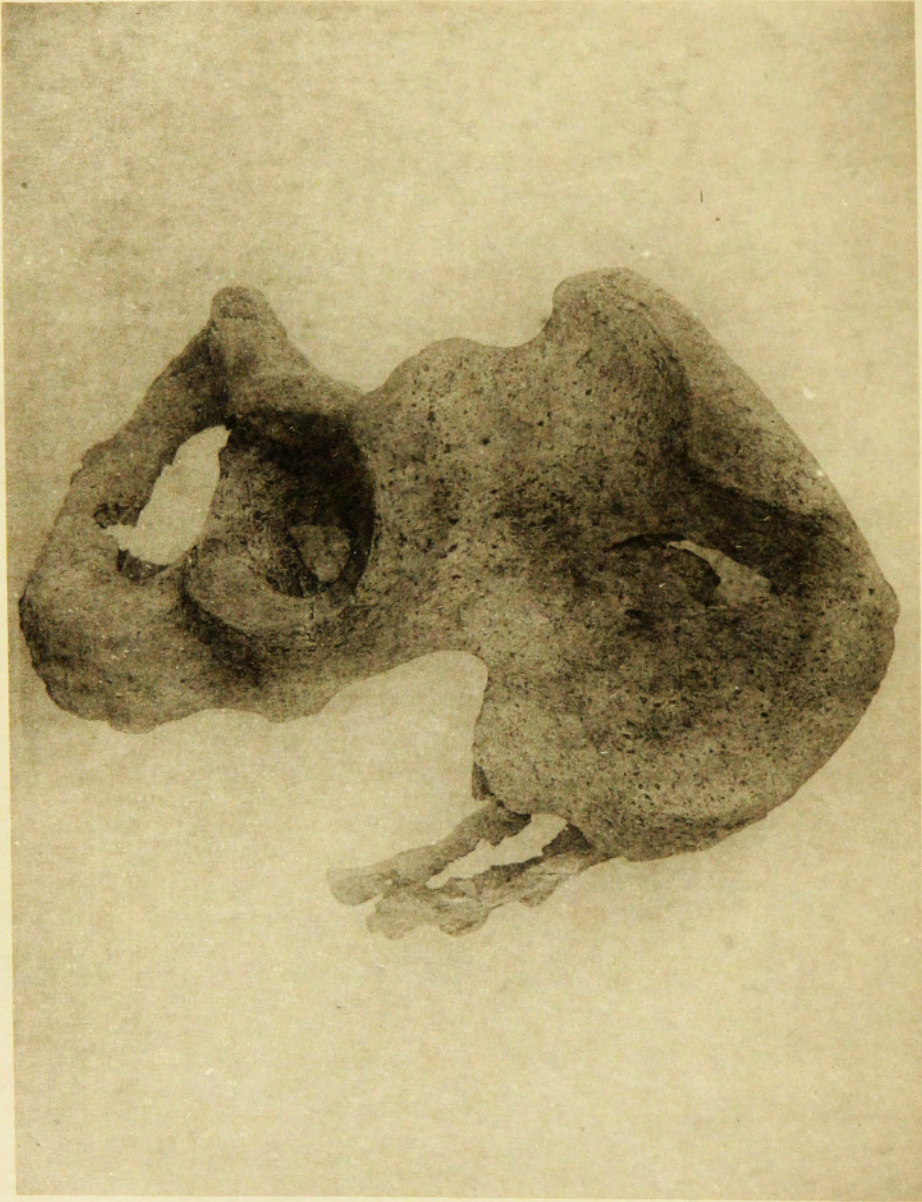
XIV, Kō skeleton.

No. 3



第三號骨盤背面 五





面側盤骨號三第