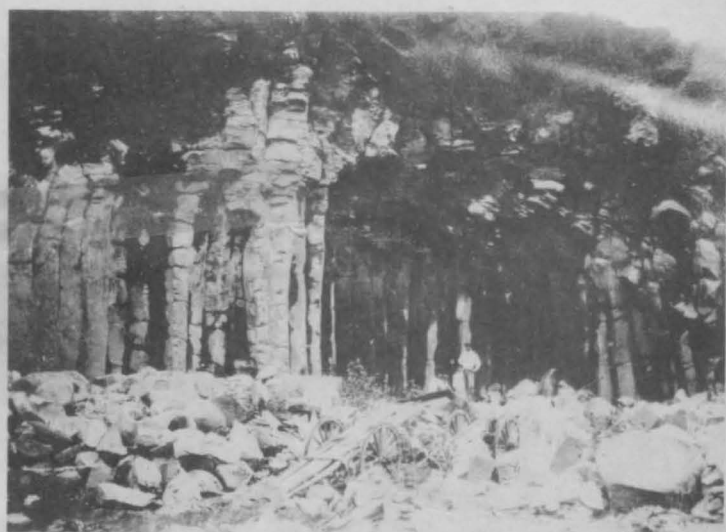
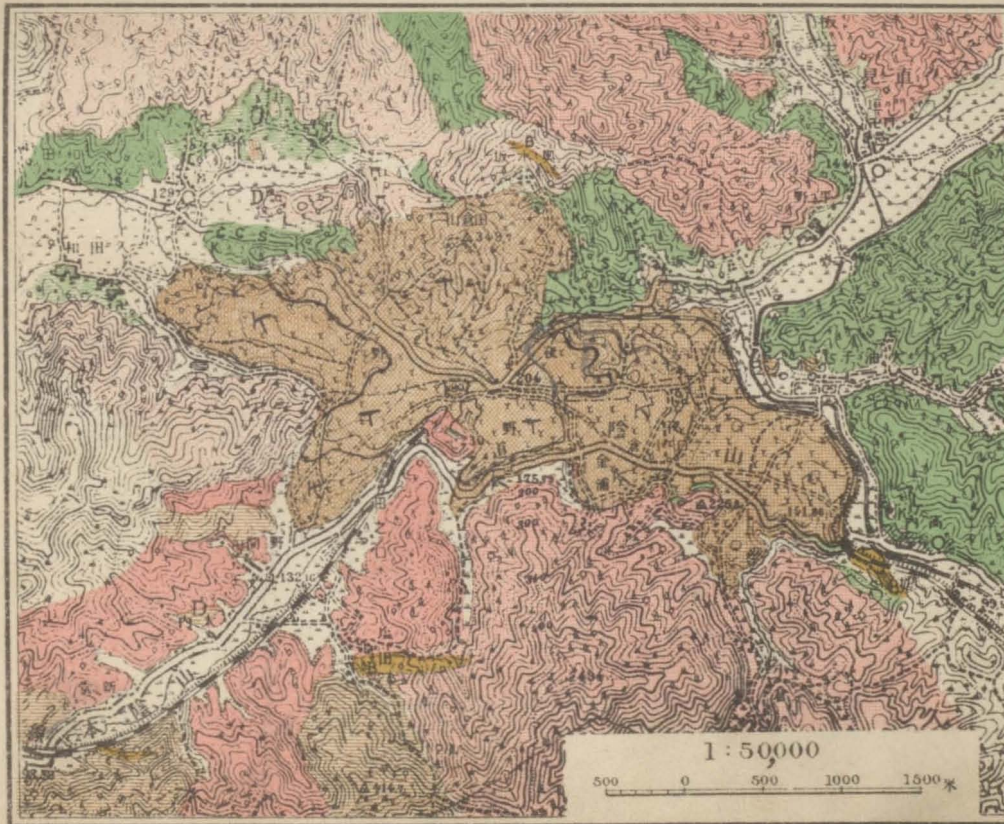




山火倉田圖一第



場切石倉小圖二第



玄武岩

- O 岩 熔 倉 小
- K 岩 熔 措 衣
- T 岩 熔 山 倉 田
- 灰 山 火 及 礫 山 火
- 部 上 層 生 古 父 秩
- D 岩 灰 凝 綠 輝
- 層 紀 羅 侏
- C 岩 凝 砂 礫
- S 岩 凝 砂
- K 岩 凝 砂 真
- L 岩 灰 石
- 層 積 洪
- 層 積 堆 沼 湖
- 層 積 沖
- 岩 齒 花
- 岩 紋 蛇 及 岩 綠 閃
- 岩 斑 英 石
- 岩 面 粗 英 石
- A 岩 脈 性 酸
- B 岩 脈 性 基

侏羅紀層

1 : 50,000

500 0 500 1000 1500 米