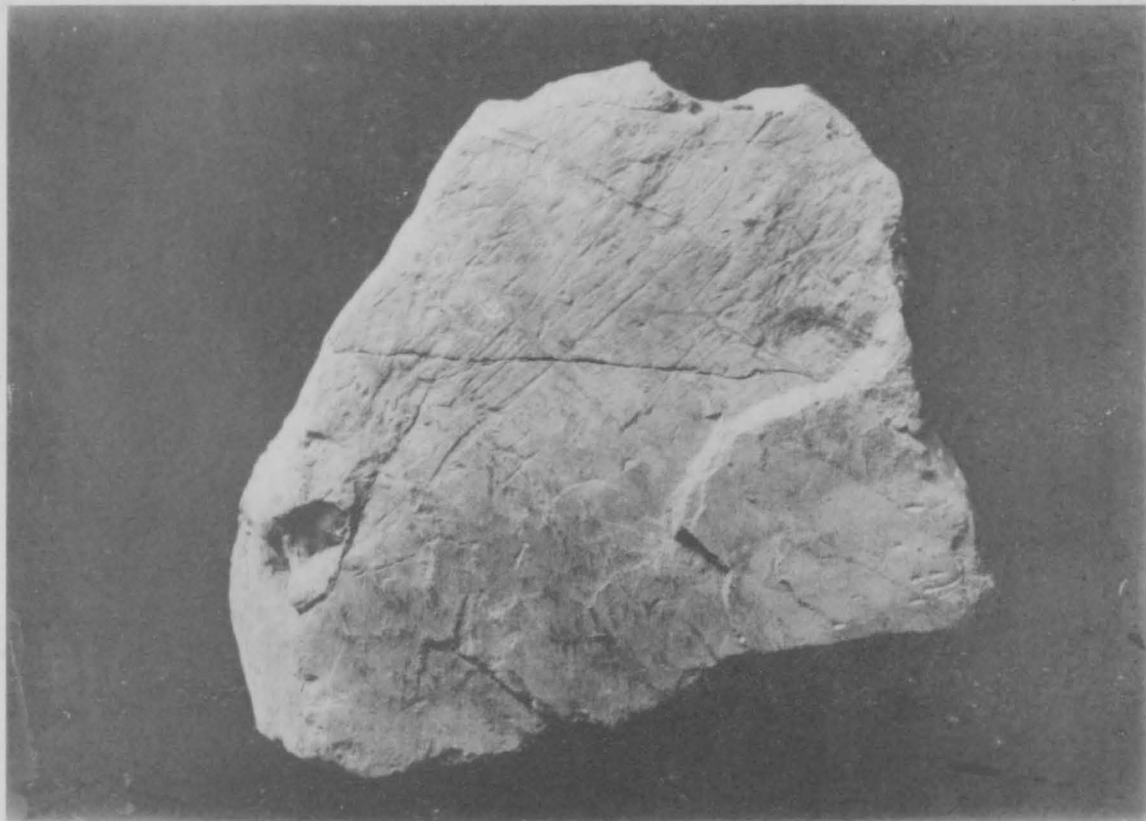


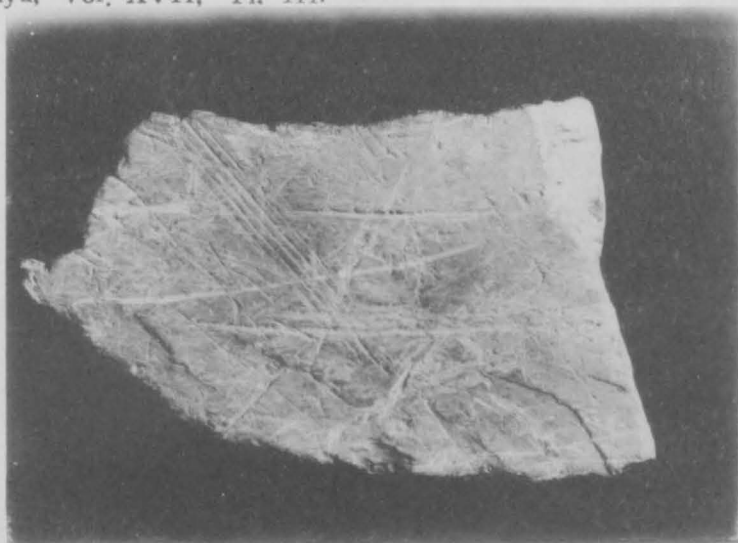


塊大岩山安の中層土礫屋茶ノ原驛見士富線央中 圖一第  
石推るす有を痕搔(一)

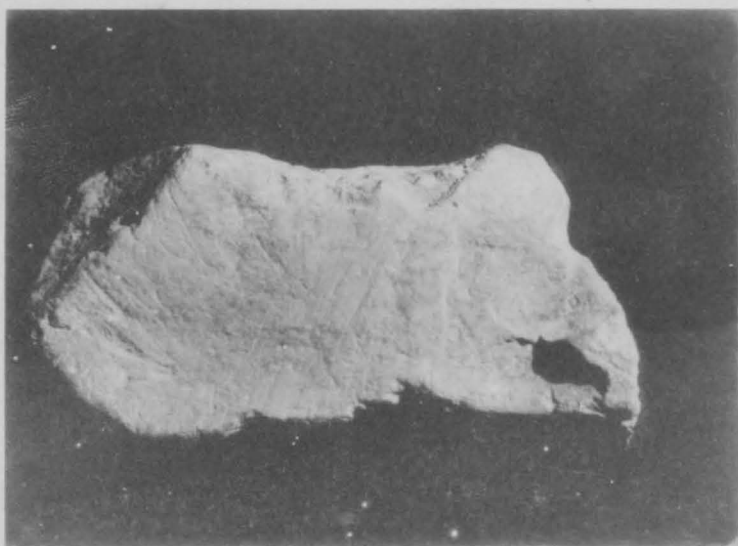


(耗〇三徑長) 塊岩砂硬の谷圓網中 圖二第  
石推るす有を痕搔(二)

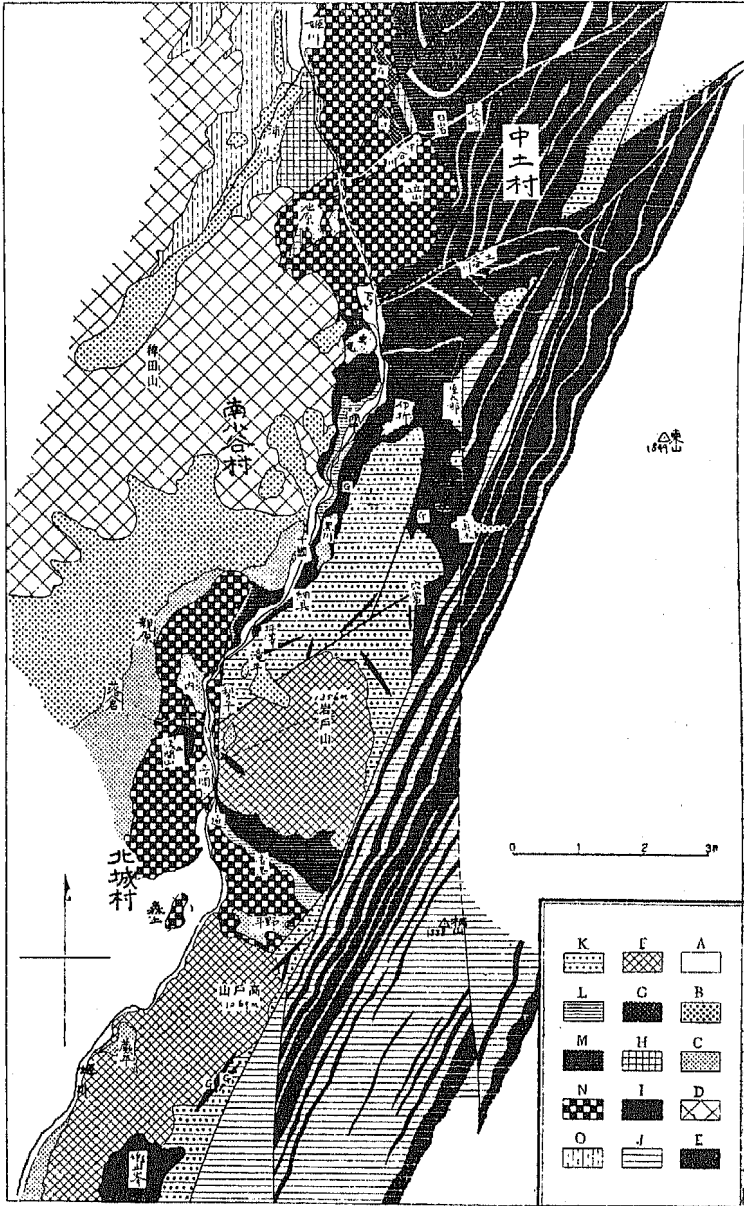
Chikyū, Vol. XVII, Pl. III.



塊岩板粘窪湖舊海親 圖三第



地岩板粘麓西峠衛兵權那伊 圖四第  
石推るす有を痕搔(三)



- |       |            |          |         |
|-------|------------|----------|---------|
| A 沖積地 | E 黑雲母安山岩   | H 流紋岩    | L 砂岩    |
| B 崖堆  | F 上部複輝石安山岩 | I 泥岩     | M 泥岩    |
| C 礫層  | 山岩集塊岩      | J 砂岩     | N 下部集塊岩 |
| D 新火山 | G 輝石玢岩     | K 礫岩—III | O 侏羅紀層  |
|       |            |          | II      |
|       |            |          | IV      |