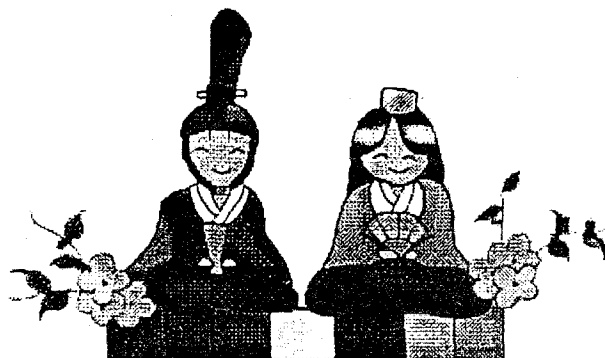


京都大学附属図書館 情報サービス課 Library Service News

●記事についてのお問い合わせは●

Tel 加付
 参考調査掛 (753-2636) 7
 資料運用掛 (753-2632) 2~4
 雑誌・特殊資料掛 (753-2640)
 相互利用掛 (753-2638) 6

- 開館日程表
- 図書館利用証変更のお知らせ
- 4月以降身分の変更がある方、留年される方へ
- 2001年3月で卒業・修了される(および在籍期限の切れる)方へ
- 国立大学図書館間共通閲覧証廃止のお知らせ
- 春期長期貸出のご案内
- 防災研究所の研究成果報告書が配架されました
- 自動貸出返却装置が導入されます
- ERLシステムが電子ジャーナルとリンクしました
- Web of Scienceのトライアル継続中です



開館日程表

3月	開館時間	4月	開館時間	5月	開館時間
1(木)	9:00~21:00	1(日)	休館日(善架整理等のため)	1(火)	9:00~21:00
2(金)	〃	2(月)	〃	2(水)	臨時休館(予定)
3(土)	10:00~17:00	3(火)	〃	3(木)	休館日(憲法記念日)
4(日)	〃	4(水)	〃	4(金)	休館日(国民の休日)
5(月)	9:00~21:00	5(木)	〃	5(土)	休館日(こどもの日)
6(火)	〃	6(金)	9:00~21:00	6(日)	10:00~17:00
7(水)	〃	7(土)	10:00~17:00	7(月)	9:00~21:00
8(木)	〃	8(日)	〃	8(火)	〃
9(金)	〃	9(月)	9:00~21:00	9(水)	〃
10(土)	10:00~17:00	10(火)	〃	10(木)	〃
11(日)	〃	11(水)	〃	11(金)	〃
12(月)	9:00~21:00	12(木)	〃	12(土)	10:00~17:00
13(火)	〃	13(金)	〃	13(日)	〃
14(水)	〃	14(土)	10:00~17:00	14(月)	9:00~21:00
15(木)	〃	15(日)	〃	15(火)	〃
16(金)	〃	16(月)	9:00~21:00	16(水)	〃
17(土)	10:00~17:00	17(火)	〃	17(木)	〃
18(日)	〃	18(水)	〃	18(金)	〃
19(月)	9:00~21:00	19(木)	〃	19(土)	10:00~17:00
20(火)	休館日(善分の日)	20(金)	〃	20(日)	〃
21(水)	9:00~21:00	21(土)	10:00~17:00	21(月)	9:00~21:00
22(木)	〃	22(日)	〃	22(火)	〃
23(金)	〃	23(月)	9:00~21:00	23(水)	〃
24(土)	10:00~17:00	24(火)	〃	24(木)	〃
25(日)	〃	25(水)	〃	25(金)	〃
26(月)	9:00~21:00	26(木)	〃	26(土)	10:00~17:00
27(火)	〃	27(金)	〃	27(日)	〃
28(水)	〃	28(土)	10:00~17:00	28(月)	9:00~21:00
29(木)	〃	29(日)	〃	29(火)	〃
30(金)	〃	30(月)	臨時開館(予定) 10:00~17:00	30(水)	〃
31(土)	10:00~17:00			31(木)	月末休館日

●学外者の受付は、平日の9時~17時です。事前に照会のうえ、必ず身分証明書をお持ちください。
 (土・日曜日および平日17時以降は受け付けません。)
 学外者の利用ガイドを発行しましたので、ご利用ください。

お問い合わせ先: 資料運用掛(753-2632/2633)

● 図書館利用証変更のお知らせ

本年4月より図書館利用証がプラスチック製磁気カードに変更されます。
現在お持ちの利用証・学生証は4月以降、使用できなくなります。

- 教職員(常勤)の方は、新たに交付される職員証が、自動的に新利用証になります。
- 学部生・院生の方は、新学生証がそのまま図書館利用証になります。
新しいカードに切り替えないと図書館が利用できません。
学生証の切り替え手続きがまだの方は、所属学部・研究科の教務担当掛に至急お申し出ください。

上記以外の方は、附属図書館で利用証を発行・交付します。
詳細については、カウンターまで(平日の9時～17時)お尋ねください。

(資料運用掛)

● 4月以降身分の変更がある方、留年される方へ

(身分証の期限が2001年の3月で切れるが、4月以降も在籍されるという方が対象となります。)

4月以降は新しく交付される磁気カードの利用証または学生証を使用することになります。
現身分や新身分の種類によって、取り扱い手続きが異なります。

更新済みの身分証または在籍証明書をお持ちの上、
図書館インフォメーションカウンターまで(平日の9時～17時)お申し出ください。

(資料運用掛)



● 2001年3月で卒業・修了される(および在籍期限の切れる)方へ 卒業、修了される前に必ず図書の返却を！！

図書の貸出は3月30日(金)までできますが、返却期限日は3月31日(土)となります。

返却をお忘れなく！！

また、他大学から図書を借用したい方は、お早めにお申し込みください。
こちらも返却は3月中になります。

また、文献複写の依頼をしたまま引き取りにいられていない方は早く取りにお越しください。

(資料運用掛)
(相互利用掛)

● 国立大学図書館間共通閲覧証廃止のお知らせ

平成13年度より、院生の方は学生証で、教職員の方は職員証で、各国立大学の附属図書館へ入館できることになりました。

これに伴い、4月より国立大学図書館間共通閲覧証が廃止になります。

学部生の方や、その他の身分の方は紹介状が必要となりますので、閲覧に行かれる際には、紹介状の申請を6番カウンターで行ってください。

また、院生、教職員の方でも、国立大学の部局図書館が所蔵する資料を閲覧する場合には、紹介状が必要な場合もありますので、部局図書館へ行かれる際には6番カウンターでお問い合わせください。

(相互利用掛)

● 春期長期貸出のご案内

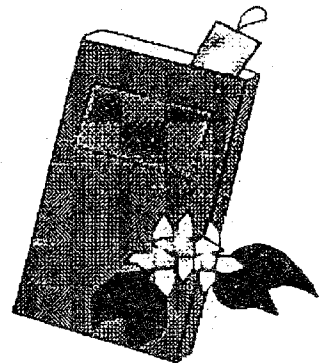
下記の期間に手続された図書は、長期貸出となります。

開架図書		3月17日(土) ~ 3月31日(土)
庫内図書	院生・教職員	3月 1日(木) ~ 3月15日(木)
	学部生	3月17日(土) ~ 3月31日(土)

返却期限日はいずれも4月16日(月)です。

ただし、3月で卒業・修了される方、および在籍期限の切れる方の返却期限日は3月31日(土)になります。

(資料運用掛)



● 防災研究所の研究成果報告書が配架されました

防災研究所の研究成果報告書が、書庫 B2(岩波文庫の付近)に配架されました。OPAC(蔵書検索端末)では、『配置場所: 書庫 B2、請求記号: 防災||…』と表示されます。書庫内図書と同じように利用することができます。

(資料運用掛)

● 自動貸出返却装置が導入されます

本年4月より図書館メインカウンターに自動貸出返却装置が2台導入されます。この装置は、利用者の方がご自身で利用証と図書を装置にセットすることにより、貸出・返却手続きが行えるという装置です。これにより、4月以降は開架図書の貸出・返却は、原則として全てこの装置で行っていただくこととなります。

(資料運用掛)

● ERLシステムが電子ジャーナルとリンクしました

ERLのバージョンアップにより、新機能が使えるようになりました。
京都大学電子図書館学内向けサービスの中にある、以下の文献データベースの検索結果から電子ジャーナルへジャンプすることができます。

- MEDLINE
- GeoRef
- PsycINFO
- Zoological Record

フィールド「*LHM:」のところに雑誌へのリンクがついているものをクリックしてください。
但し、今のところジャンプできる電子ジャーナルは、Elsevier社の“Science Direct 21”で提供されている、約1,100タイトルに限ります。
その他の電子ジャーナルとのリンクも、今後増やしていく予定です。

また、Zoological Recordは、[Check for Holdings]ボタンをクリックすると、雑誌コード(ISSN)で京都大学OPACの検索を行います。
該当の巻号が所蔵されているかどうか確認してください。また、「該当する書誌はありません」と表示された場合は、念のため雑誌タイトルで再検索してください。

(参考調査掛)

● Web of Scienceのトライアル継続中です

引用文献データベース Web of Scienceを3月中、試行提供しています。
Web of Scienceでは、全分野の主要な学術雑誌(約8000誌)の論文情報と引用文献情報を検索することができます。

- A&HCI(Arts and Humanities Citation Index)
- SCI(Science Citation Index)
- SSCI(Social Sciences Citation Index)

URL: <http://ddb.libnet.kulib.kyoto-u.ac.jp/lusr/wos.html>

* 京都大学電子図書館学内向けサービスの「Web of science」のページからご利用ください。

(参考調査掛)

京大図書館ホームページ: <http://www.kulib.kyoto-u.ac.jp/>