

ニホンザル採食植物リスト

三戸幸久
日本モンキーセンター

ニホンザルが日本列島で種として成立する過程において、彼らが採食してきた木本植物は、主に暖温帯要素～冷温帯要素であったこと、それが現在にまで継続された傾向であることがこれまでにあきらかにされている（上原ら、1976）。

ここでは、ニホンザルの調査報告書などで記録された採食植物リストを集計し、木本、草本をあわせて、基礎データ「ニホンザル食物一覧」として報告する（表1, 2）。また、収集した報告書は出版されたものの一部であり、不十分ではあるが、これらの表からニホンザルの生活をあらためて解釈してみる。

1. ニホンザルは汎地上生活者である（図1）。

記録された木本、草本の採食種の割合は、ほぼ拮抗しており、彼らが地上の草本類にも食物の半数近くを依存していることがうかがえる。これは現在の彼らの移動が、主に地上で行われているという観察からも支持される。こうした傾向は、マカク類に共通することであるが、ニホンザルもこの傾向を持っていることは、日本列島、渡来以前に大陸において獲得された生活スタイルであったことが推定されよう。

ただし、この傾向も、過去、ニホンオオカミの生活圏と重なったり、樹冠が密に連続する森で生息する場合は、樹上での移動が多くなるなど流動的に変化したものと思われる。

2. 果実+種子食、葉食などが強い（図2）。

採食傾向を見ると、種子食+果実食が全記録に占める種数の割合は29%、葉食+芽食は31%でほぼ同率で記録されている。当然、季節によって偏りがあるわけだが、全体で60%を占めるので、冬季、落葉樹林の多い東北地方、北陸地方での食生活は、冬芽や、3で述べる樹皮食に頼ることとなる。

3. 樹皮食は中部以北が目立つ（図3）。

樹皮を食べられた植物種15%+同茎根枝食2%を併せると全体の記録された種数の17%を占める。特に中部以北の観察で濃厚に見られ（図3）、冬季においての樹皮が食べられた植物の記録種数は平均40%をこえる高率となっている。

4. 北海道以北へは分布できるか（図4）。

今回の採食記録傾向を見る限り、共通する採食食物は56種類ほどで、10%弱の割合である。ずいぶんと少なそうにみえるが、例えば長野県の上高地にすむニホンザルの採食記録をみると41種類であるから、記録されたデータだけでものはいえないが、記録の背景をほぼ同一と仮定して

三戸幸久

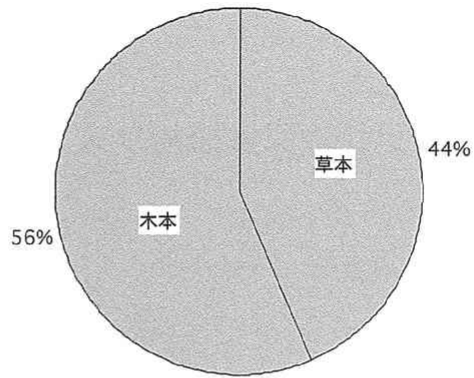


図1. 採食記録種、草本・木本の割合

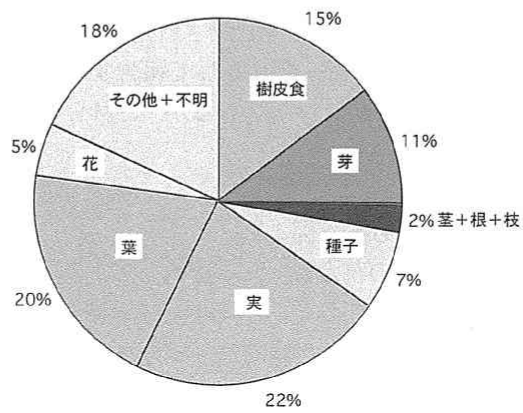


図2. ニホンザルにおける採食木本植物種数(357種)中採食部位内訳

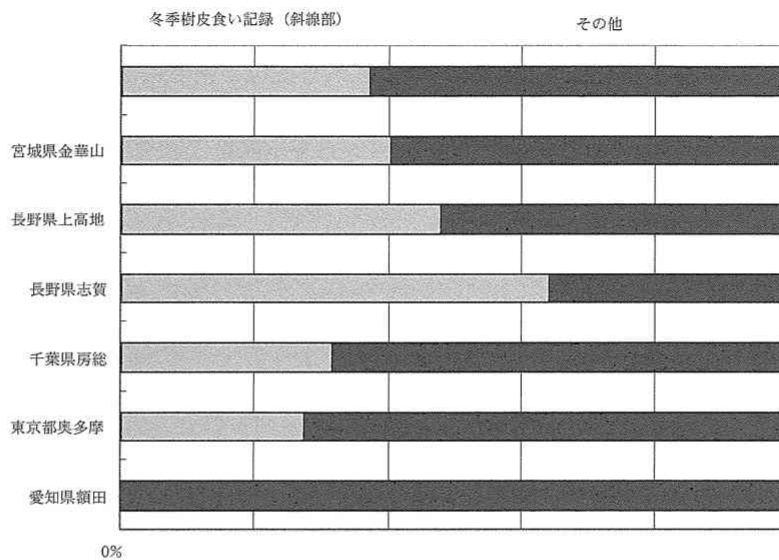


図3. 冬季観察記録中の樹皮食い記録の割合

ニホンザル採食植物リスト

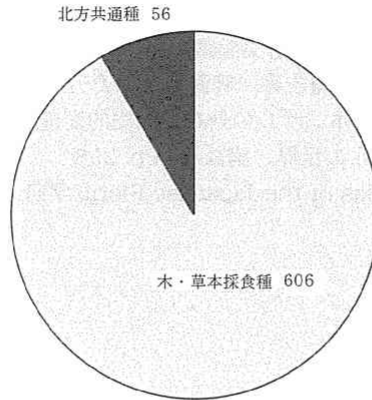


図4. 全採食種数内北海道以北共通種数

みると、サルたちが食べられる植物基盤は北海道以北にもあると推測することができる。

現在のところ、北海道以北のロシア・ウスリー地区など大陸の植物種のデータは少なく、今後、データが増えた段階で再度検討してみたい。

本研究は、科学研究費補助金（基盤研究(B)(1)、課題番号11440249、研究代表者：茂原信生）の援助を受けて行った。

参考文献

- アルセーニエフ(1892) デルスウ・ウザーラ。平凡社東洋文庫、Pp.314.
- 足沢貞成(1973) 冬の山麓にサルの生活を探る。アニマ No.8 : 40-47.
- 房総の自然研究会(1974) 房総半島のニホンザル食物リスト。雑誌にほんざる NO.1 : 13-19.
- 間直之助(1954-1958) 嵐山の植物とサルの食草。岩田山自然史研究所、Pp. 56.
- 間直之助(1958) モンキー No.7, 8,10・11, 12, 14, 16, 21, 23, 27, 59, 68, 69, 72, 75, 80, 81, 82, 87, 90, 96, 98, 100, 101・102, 106, 108, 111, 114, 115, 119, 121, 122, 125, 126, 130, 133, 141, 143.
- 堀田 満(1974) 野山の木 (I)。保育社、Pp. 151.
- 堀田 満(1975) 野山の木 (II)。保育社、Pp. 151.
- 井口 基(1981-2001) 東京都に生息するニホンザルの食物リスト。RRRTM : 15.
- 伊沢紘生(1963) モンキー、No.70, 117, 119.
- 泉山茂之(1985) モンキー、No.211・212.
- 金森正臣・他(1990) 愛知県内のニホンザルの現状。愛知県農地林務部自然保護課、Pp. 204.
- 樺太庁編(1936) 樺太庁市政三十年史。原書房。
- 熊谷信孝(19) モンキー、No.118, 252・253.
- 丸橋珠樹〔19〕モンキーNo.216・217, 218, 219・220, 221・222, 224, 225, 226, 227・228, 229・230, 231, 232, 233, 234, 235, 236, 237, 238, 239, 243, 244, 247, 250, 254, 255, 260, 261, 267, 274.
- 宮城のサル調査会(1993) 宮城県のニホンザル第6号。宮城教育大学、Pp. 29.
- 中山裕理ほか(1998) 下北南西域のサルの食べ物リスト。下北半島のサル調査会、調査報告書(1998): 71-77.
- 島泰三(1995) 天然記念物臥牛山のサル生息地のニホンザル保護管理総合調査報告書。Pp. 56.

三戸幸久

- 下北半島のサル調査会(1987-1998) 下北半島のサル調査報告書。下北半島のサル調査会。
白井啓・他(1991-1993) 日本ザル生息実態調査報告書。東京都農林水産部林務課, Pp. 88.
武田庄平・他(1983) 箕面山猿調査報告書。箕面市教育委員会。
上原重男・小金沢正昭(1976) ニホンザルの分布の歴史の変遷。科学, 46 (12) : 737-744.
和田一雄(1972) 野生ニホンザルの世界。講談社, Pp. 258.
Yoshio Horikawa (1972) Atlas of the Japanese Flora. 学研, Pp. 500.

ニホンザル採食植物リスト

表1. ニホンザル食物一覧 (草本)

種名	科名	採取地	記録者	記録年	文献
アカソ	いらくさ	奥多摩	白井啓他調査員	1991-93	日本ザル生息実態調査報告書
アカソ	いらくさ	下北半島南西域	中山裕理・松岡史朗	1998	下北半島のサル1998年度調査報告書
アカソ	いらくさ	下北半島脇野沢	サル調査会		下北半島のサル調査報告書
アカソ	いらくさ	志賀	和田一雄	1979	野生ニホンザルの世界
アカツメクサ	まめ	奥多摩	井口基	1981-2001	東京都に生息するニホンザルの食物リスト
アカツメクサ	まめ	下北半島南西域	中山裕理・松岡史朗	1998	下北半島のサル1998年度調査報告書
アカツメグサ	まめ	奥多摩	井口基	1981-2001	東京都に生息するニホンザルの食物リスト
アカメガシワ	とうだいぐさ	房総半島	房総の自然研究会	1974	雑誌にほんざるNo.1
アキカラマツ	きんぼうげ	房総半島	房総の自然研究会	1974	雑誌にほんざるNo.1
アキタブキ	きく	下北半島南西域	中山裕理・松岡史朗	1998	下北半島のサル1998年度調査報告書
アキノエノコログサ	いね	臥牛山	島泰三	1995	天然記念物臥牛山のニホンザル保護管理調査報告書
アキノキリンソウ	きく	房総半島	房総の自然研究会	1974	雑誌にほんざるNo.1
アキハグサ	きく	房総半島	房総の自然研究会	1974	雑誌にほんざるNo.1
アサツキ	ゆり	下北半島南西域	中山裕理・松岡史朗	1998	下北半島のサル1998年度調査報告書
アザミ	きく	奥多摩	井口基	1981-2001	東京都に生息するニホンザルの食物リスト
アザミ	きく	下北半島脇野沢	下北野生動物研究グループニホンザル班	1987	脇野沢村野猿調査報告書昭和62年度
アザミ	きく	嵐山	間直之助	1963	モンキ-No.103
アザミ属sp	きく	下北半島南西域	中山裕理・松岡史朗	1998	下北半島のサル1998年度調査報告書
アブラナ	あぶらな	嵐山	間直之助	1975	モンキ-No.144
アマチャズル	うり	下北半島南西域	中山裕理・松岡史朗	1998	下北半島のサル1998年度調査報告書
アマドコロ	ゆり	下北半島南西域	中山裕理・松岡史朗	1998	下北半島のサル1998年度調査報告書
アメリカセンダングサ	きく	臥牛山	島泰三	1995	天然記念物臥牛山のニホンザル保護管理調査報告書
イケマ	ががいも	下北半島南西域	中山裕理・松岡史朗	1998	下北半島のサル1998年度調査報告書
イズノシマ	ゆきのした	房総半島	房総の自然研究会	1974	雑誌にほんざるNo.1
ダイヤモンドソウ					
イタチハギ	まめ	下北半島南西域	中山裕理・松岡史朗	1998	下北半島のサル1998年度調査報告書
イタドリ	たで	愛知県額田町	金森研究室	1990	愛知県内のニホンザルの現状
イタドリ	たで	奥多摩	白井啓他調査員	1991-93	日本ザル生息実態調査報告書
イタドリ	たで	房総半島	房総の自然研究会	1974	雑誌にほんざるNo.1
イタドリ	たで	箕面	武田庄平他	1983	箕面山猿調査報告書
イタドリ	たで	嵐山	間直之助	1966	モンキ-No.92
イチゴツナギ属	いね	房総半島	房総の自然研究会	1974	雑誌にほんざるNo.1
イチヤクソウ	いちやくそう	下北半島脇野沢	ニホンザル調査班		脇野沢村野猿調査報告書
イヌショウマ	きんぼうげ	奥多摩	井口基	1981-2001	東京都に生息するニホンザルの食物リスト
イヌタデ	たで	奥多摩	井口基	1981-2001	東京都に生息するニホンザルの食物リスト
イヌタデ	たで	下北半島南西域	中山裕理・松岡史朗	1998	下北半島のサル1998年度調査報告書
イヌタデ	たで	臥牛山	島泰三	1995	天然記念物臥牛山のニホンザル保護管理調査報告書
イヌタデ	たで	嵐山	間直之助	1954-58	嵐山の植物とサルの食草
イヌビエ	いね	房総半島	房総の自然研究会	1974	雑誌にほんざるNo.1
イヌムギ	いね	下北半島南西域	中山裕理・松岡史朗	1998	下北半島のサル1998年度調査報告書
イヌヨモギ	きく	下北半島南西域	中山裕理・松岡史朗	1998	下北半島のサル1998年度調査報告書
イネ	いね	房総半島	房総の自然研究会	1974	雑誌にほんざるNo.1
イネ科sp	いね	下北半島南西域	中山裕理・松岡史朗	1998	下北半島のサル1998年度調査報告書
イノコヅチ	ひゆ	奥多摩	井口基	1981-2001	東京都に生息するニホンザルの食物リスト
イノコヅチ	ひゆ	嵐山	間直之助	1954-58	嵐山の植物とサルの食草
イラクサ	いらくさ	奥多摩	井口基	1981-2001	東京都に生息するニホンザルの食物リスト
イラクサ	いらくさ	下北半島南西域	中山裕理・松岡史朗	1998	下北半島のサル1998年度調査報告書
イラクサ	いらくさ	高崎山	松井猛	2001	私信
イラクサ	いらくさ	福岡県香春岳	熊谷信孝	>1964	モンキ-No.118
イラクサ	いらくさ	箕面	武田庄平他	1983	箕面山猿調査報告書
イラクサ	いらくさ	嵐山	間直之助	1954-58	嵐山の植物とサルの食草
イワガネソウ	いのもとそう	房総半島	房総の自然研究会	1974	雑誌にほんざるNo.1
イワショウブ	ゆり	下北半島	伊沢紘生	1971	モンキ-No.119
イワタバコ	いわたばこ	房総半島	房総の自然研究会	1974	雑誌にほんざるNo.1
イワニガナ	きく	宮城県金華山	宮城のサル調査会	1993	宮城県のニホンザル第6号
(ジシバリ)					
ウグイスカグラ	すいかずら	房総半島	房総の自然研究会	1974	雑誌にほんざるNo.1
ウシハコベ	なでしこ	嵐山	間直之助	1954-58	嵐山の植物とサルの食草
ウツギ	ゆきのした	房総半島	房総の自然研究会	1974	雑誌にほんざるNo.1
ウド	うごぎ	奥多摩	井口基	1981-2001	東京都に生息するニホンザルの食物リスト

種名	科名	採取地	記録者	記録年	文献
ウド	うごぎ	下北半島南西域	中山裕理・松岡史朗	1998	下北半島のサル1998年度調査報告書
ウド	うごぎ	志賀	和田一雄	1979	野生ニホンザルの世界
ウド	うごぎ	嵐山	間直之助	1966	モンキ-No.89
ウバユリ	ゆり	奥多摩	白井啓他調査員	1991-93	日本ザル生息実態調査報告書
ウバユリ	ゆり	臥牛山	島泰三	1995	天然記念物臥牛山のニホンザル保護管理調査報告書
ウバユリ	ゆり	志賀	和田一雄	1979	野生ニホンザルの世界
ウバユリ	ゆり	福岡県香春岳	熊谷信孝	>1964	モンキ-No.118
ウバユリ	ゆり	房総半島	房総の自然研究会	1974	雑誌にほんざるNo.1
ウマノスズクサ	うまの すずくさ	箕面	武田庄平他	1983	箕面山猿調査報告書
ウラジロ	うらじろ	房総半島	房総の自然研究会	1974	雑誌にほんざるNo.1
ウワバミソウ	いらくさ	房総半島	房総の自然研究会	1974	雑誌にほんざるNo.1
エゾニュウ	せり	下北半島南西域	中山裕理・松岡史朗	1998	下北半島のサル1998年度調査報告書
エビネ	らん	房総半島	房総の自然研究会	1974	雑誌にほんざるNo.1
エンレイソウ	ゆり	下北半島南西域	中山裕理・松岡史朗	1998	下北半島のサル1998年度調査報告書
オオイタドリ	せり	下北半島南西域	中山裕理・松岡史朗	1998	下北半島のサル1998年度調査報告書
オオイタドリ	せり	下北半島脇野沢	ニホンザル調査班		脇野沢村野猿調査報告書
オオイタドリ	せり	志賀	和田一雄	1979	野生ニホンザルの世界
オオイヌタデ	たで	奥多摩	白井啓他調査員	1991-93	日本ザル生息実態調査報告書
オオウシノケグサ		宮城県金華山	宮城のサル調査会	1993	宮城県のニホンザル第6号
オオウバユリ	ゆり	下北半島	伊沢誠生	1970	モンキ-No.117
オオウバユリ	ゆり	下北半島南西域	中山裕理・松岡史朗	1998	下北半島のサル1998年度調査報告書
オオウバユリ	ゆり	志賀	和田一雄	1979	野生ニホンザルの世界
オオジンバリ	きく	愛知県額田町	金森研究室	1990	愛知県内のニホンザルの現状
オオハナウド	せり	下北半島南西域	中山裕理・松岡史朗	1998	下北半島のサル1998年度調査報告書
オオバ	うまの すずくさ	房総半島	房総の自然研究会	1974	雑誌にほんざるNo.1
オオバギボウシ	ゆり	奥多摩	井口基	1981-2001	東京都に生息するニホンザルの食物リスト
オオバギボウシ	ゆり	志賀	和田一雄	1979	野生ニホンザルの世界
オオマツヨイグサ	あかばな	奥多摩	白井啓他調査員	1991-93	日本ザル生息実態調査報告書
オオマツヨイグサ	あかばな	鳳凰山	足沢貞成	1973	アマガ 冬の山麓にサルの生活を探る
オカトラノオ	さくらそう	房総半島	房総の自然研究会	1974	雑誌にほんざるNo.1
オガルカヤ	いね	房総半島	房総の自然研究会	1974	雑誌にほんざるNo.1
オグルマソウ	きく	志賀	和田一雄	1979	野生ニホンザルの世界
オシダ	うらぼし	嵐山	間直之助	1973	モンキ-No.131-132
オタカラコウ	きく	嵐山	間直之助	1974	モンキ-No.137
オニウシノケグサ	いね	愛知県額田町	金森研究室	1990	愛知県内のニホンザルの現状
オニシモツケ	ばら	志賀	和田一雄	1979	野生ニホンザルの世界
オニタビラコ	きく	愛知県額田町	金森研究室	1990	愛知県内のニホンザルの現状
オニタビラコ	きく	下北半島南西域	中山裕理・松岡史朗	1998	下北半島のサル1998年度調査報告書
オニタビラコ	きく	宮城県金華山	宮城のサル調査会	1993	宮城県のニホンザル第6号
オニタビラコ	きく	嵐山	間直之助	1965	モンキ-No.83-84
オニドコロ	やまのいも	愛知県額田町	金森研究室	1990	愛知県内のニホンザルの現状
オニドコロ	やまのいも	奥多摩	井口基	1981-2001	東京都に生息するニホンザルの食物リスト
オニドコロ	やまのいも	房総半島	房総の自然研究会	1974	雑誌にほんざるNo.1
オニノゲシ	きく	愛知県額田町	金森研究室	1990	愛知県内のニホンザルの現状
オニノゲシ	きく	下北半島南西域	中山裕理・松岡史朗	1998	下北半島のサル1998年度調査報告書
オニノゲシ	きく	福岡県香春岳	熊谷信孝	>1964	モンキ-No.118
オヒシバ	いね	臥牛山	島泰三	1995	天然記念物臥牛山のニホンザル保護管理調査報告書
オヤブジラミ	せり	箕面	武田庄平他	1983	箕面山猿調査報告書
オヤマボクチ	きく	下北半島南西域	中山裕理・松岡史朗	1998	下北半島のサル1998年度調査報告書
オランダミミナグサ	なでしこ	臥牛山	島泰三	1995	天然記念物臥牛山のニホンザル保護管理調査報告書
カスマグサ	まめ	愛知県額田町	金森研究室	1990	愛知県内のニホンザルの現状
カゼクサ	かやつりぐさ	嵐山	間直之助	1975	モンキ-No.145-146
カタクリ	ゆり	下北半島南西域	中山裕理・松岡史朗	1998	下北半島のサル1998年度調査報告書
カタバミ	かたばみ	宮城県金華山	宮城のサル調査会	1993	宮城県のニホンザル第6号
カモガヤ	いね	奥多摩	井口基	1981-2001	東京都に生息するニホンザルの食物リスト
カモガヤ	いね	下北半島南西域	中山裕理・松岡史朗	1998	下北半島のサル1998年度調査報告書
カラスウリ	うり	愛知県額田町	金森研究室	1990	愛知県内のニホンザルの現状
カラスノエンドウ	まめ	愛知県額田町	金森研究室	1990	愛知県内のニホンザルの現状
カラスノエンドウ	まめ	嵐山	間直之助	1969	モンキ-No.105
カラスビシャク	さといも	宮城県金華山	宮城のサル調査会	1993	宮城県のニホンザル第6号
カラハナソウ	くわ	志賀	和田一雄	1979	野生ニホンザルの世界
カラムシ	いらくさ	奥多摩	白井啓他調査員	1991-93	日本ザル生息実態調査報告書
カラムシ	いらくさ	房総半島	房総の自然研究会	1974	雑誌にほんざるNo.1

ニホンザル採食植物リスト

種名	科名	採取地	記録者	記録年	文献
カワラナデシコ	なでしこ	嵐山	間直之助	1970	モンキ-No.112
カンスゲ	かやつりぐさ	下北半島脇野沢	ニホンザル調査班		脇野沢村野猿調査報告書
カンスゲ	かやつりぐさ	房総半島	房総の自然研究会	1974	雑誌にほんざるNo.1
カンゾウ	ゆり?	奥多摩	井口基	1981-2001	東京都に生息するニホンザルの食物リスト
ガマ	がま	下北半島南西域	中山裕理・松岡史朗	1998	下北半島のサル1998年度調査報告書
キカラスウリ	うり	下北半島南西域	中山裕理・松岡史朗	1998	下北半島のサル1998年度調査報告書
キカラスウリ	うり	房総半島	房総の自然研究会	1974	雑誌にほんざるNo.1
キキョウラン	ゆり	屋久島	丸橋珠樹	1996	モンキ-No.269
キクバヤマボクチ	きく	嵐山	間直之助	1964	モンキ-No.77
キツネノゴマ	きつねのごま	愛知県額田町	金森研究室	1990	愛知県内のニホンザルの現状
キツネノボタン	きんぼうげ	嵐山	間直之助	1954-58	嵐山の植物とサルの食草
キハギ	まめ	房総半島	房総の自然研究会	1974	雑誌にほんざるNo.1
キバナイカリソウ	めぎ	下北半島南西域	中山裕理・松岡史朗	1998	下北半島のサル1998年度調査報告書
キリンソウ	きく	下北半島脇野沢	下北半島サル調査会	1988	下北半島のサル調査報告書昭和63年度
キンカアザミ	きく	宮城県金華山	宮城のサル調査会	1993	宮城県のニホンザル第6号
キンボウゲ	きんぼうげ		間直之助	1968	モンキ-No.100
ギシギシ	たで	下北半島南西域	中山裕理・松岡史朗	1998	下北半島のサル1998年度調査報告書
ギシギシ	たで	下北半島脇野沢	ニホンザル調査班		脇野沢村野猿調査報告書
ギシギシ	たで	嵐山	間直之助	1971	モンキ-No.117
ギボウシ属	ゆり	房総半島	房総の自然研究会	1974	雑誌にほんざるNo.1
ギョウジャニンニク	ゆり	下北半島南西域	中山裕理・松岡史朗	1998	下北半島のサル1998年度調査報告書
ギョウジャニンニク	ゆり	下北半島脇野沢	ニホンザル調査班		脇野沢村野猿調査報告書
クサアジサイ	ゆきのした	房総半島	房総の自然研究会	1974	雑誌にほんざるNo.1
クサコアカソ	いらくさ	房総半島	房総の自然研究会	1974	雑誌にほんざるNo.1
クサマオ	いらくさ	嵐山	間直之助	1954-58	嵐山の植物とサルの食草
クズ	まめ	愛知県額田町	金森研究室	1990	愛知県内のニホンザルの現状
クズ	まめ	奥多摩	白井啓他調査員	1991-93	日本ザル生息実態調査報告書
クズ	まめ	下北半島南西域	中山裕理・松岡史朗	1998	下北半島のサル1998年度調査報告書
クズ	まめ	下北半島脇野沢	下北半島サル調査会	1988	下北半島のサル調査報告書昭和63年度
クズ	まめ	臥牛山	島泰三	1995	天然記念物臥牛山のニホンザル保護管理調査報告書
クズ	まめ	房総半島	房総の自然研究会	1974	雑誌にほんざるNo.1
クズ	まめ	箕面	武田庄平他	1983	箕面山猿調査報告書
クズ	まめ	嵐山	間直之助	1964	モンキ-No.78
クルマバソウ	あかね	下北半島南西域	中山裕理・松岡史朗	1998	下北半島のサル1998年度調査報告書
クルマバソウ	あかね	下北半島脇野沢	サル調査会	1993	下北半島のサル調査報告書
クルマユリ	ゆり	下北半島南西域	中山裕理・松岡史朗	1998	下北半島のサル1998年度調査報告書
クワクサ	くわ	箕面	武田庄平他	1983	箕面山猿調査報告書
ケンタッキー	いね	嵐山	間直之助	1963	モンキ-No.67
ゲンゲ	まめ	愛知県額田町	金森研究室	1990	愛知県内のニホンザルの現状
ゲンゲ	まめ	房総半島	房総の自然研究会	1974	雑誌にほんざるNo.1
ゲンノショウコ	ふうろうそう	下北半島南西域	中山裕理・松岡史朗	1998	下北半島のサル1998年度調査報告書
コアカソ	いらくさ	臥牛山	島泰三	1995	天然記念物臥牛山のニホンザル保護管理調査報告書
コウゾリナ	きく	愛知県額田町	金森研究室	1990	愛知県内のニホンザルの現状
コウゾリナ	きく	下北半島南西域	中山裕理・松岡史朗	1998	下北半島のサル1998年度調査報告書
ゴマナ	きく	志賀	和田一雄	1979	野生ニホンザルの世界
サクラン	ががいも	屋久島	丸橋珠樹	1996	モンキ-No.270・271
ササクサ	いね	愛知県額田町	金森研究室	1990	愛知県内のニホンザルの現状
ササゲ	まめ	房総半島	房総の自然研究会	1974	雑誌にほんざるNo.1
ササユリ	ゆり	奥多摩	井口基	1981-2001	東京都に生息するニホンザルの食物リスト
ササユリ	ゆり	嵐山	間直之助	1963	モンキ-No.74
サラシナショウマ	きんぼうげ	下北半島南西域	中山裕理・松岡史朗	1998	下北半島のサル1998年度調査報告書
サラシナショウマ	きんぼうげ	房総半島	房総の自然研究会	1974	雑誌にほんざるNo.1
サワアザミ	きく	箕面	武田庄平他	1983	箕面山猿調査報告書
シオデ	ゆり	房総半島	房総の自然研究会	1974	雑誌にほんざるNo.1
シシウド	せり	愛知県額田町	金森研究室	1990	愛知県内のニホンザルの現状
シシウド	せり	下北半島脇野沢	下北半島サル調査会	1988	下北半島のサル調査報告書昭和63年度
シシウド	せり	志賀	和田一雄	1979	野生ニホンザルの世界
シソ科sp	しそ	箕面	武田庄平他	1983	箕面山猿調査報告書
シバ	いね	宮城県金華山	宮城のサル調査会	1993	宮城県のニホンザル第6号
シュンラン	らん	房総半島	房総の自然研究会	1974	雑誌にほんざるNo.1
ショウジョウバカマ	ゆり	愛知県額田町	金森研究室	1990	愛知県内のニホンザルの現状
シラキ	どうだいぐさ	房総半島	房総の自然研究会	1974	雑誌にほんざるNo.1
シラネセンキュウ	せり	志賀	和田一雄	1979	野生ニホンザルの世界
シラネセンキュウ	せり	房総半島	房総の自然研究会	1974	雑誌にほんざるNo.1
シラン	らん	房総半島	房総の自然研究会	1974	雑誌にほんざるNo.1

三戸幸久

種名	科名	採取地	記録者	記録年	文献
シロツメクサ	まめ	奥多摩	井口基	1981-2001	東京都に生息するニホンザルの食物リスト
シロツメクサ	まめ	下北半島南西域	中山裕理・松岡史朗	1998	下北半島のサル1998年度調査報告書
シロツメクサ	まめ	下北半島脇野沢	下北半島サル調査会	1988	下北半島のサル調査報告書昭和63年度
シロツメクサ	まめ	臥牛山	島泰三	1995	天然記念物臥牛山のニホンザル保護管理調査報告書
シロツメクサ	まめ	志賀	和田一雄	1979	野生ニホンザルの世界
シロツメクサ	まめ	嵐山	間直之助	1963	モンキ-No.66
シロツメグサ	まめ	愛知県額田町	金森研究室	1990	愛知県内のニホンザルの現状
シロツメグサ	まめ	宮城県金華山	宮城のサル調査会	1993	宮城県のニホンザル第6号
ジシバリ	いね	宮城県金華山	宮城のサル調査会	1993	宮城県のニホンザル第6号
ジャノヒゲ	ゆり	臥牛山	島泰三	1995	天然記念物臥牛山のニホンザル保護管理調査報告書
ジャノヒゲ	ゆり	房総半島	房総の自然研究会	1974	雑誌にほんざるNo.1
ジュズゲ	かやつりぐさ	嵐山	間直之助	1969	モンキ-No.109
スイバ	たで	嵐山	間直之助	1954-58	嵐山の植物とサルの食草
スカシユリ	ゆり	下北半島南西域	中山裕理・松岡史朗	1998	下北半島のサル1998年度調査報告書
スゲ	かやつりぐさ	志賀	和田一雄	1979	野生ニホンザルの世界
スゲ属sp	かやつりぐさ	下北半島南西域	中山裕理・松岡史朗	1998	下北半島のサル1998年度調査報告書
ススキ	いね	愛知県額田町	金森研究室	1990	愛知県内のニホンザルの現状
ススキ	いね	奥多摩	白井啓他調査員	1991-93	日本ザル生息実態調査報告書
ススキ	いね	下北半島南西域	中山裕理・松岡史朗	1998	下北半島のサル1998年度調査報告書
ススキ	いね	下北半島脇野沢	ニホンザル調査班		脇野沢村野猿調査報告書
ススキ	いね	臥牛山	島泰三	1995	天然記念物臥牛山のニホンザル保護管理調査報告書
ススキ	いね	宮城県金華山	宮城のサル調査会	1993	宮城県のニホンザル第6号
ススキ	いね	房総半島	房総の自然研究会	1974	雑誌にほんざるNo.1
ススキ	いね	箕面	武田庄平他	1983	箕面山猿調査報告書
ススキ	いね	嵐山	間直之助	1966	モンキ-No.91
スズメウリ	うり	房総半島	房総の自然研究会	1974	雑誌にほんざるNo.1
スズメノカタビラ	いね	宮城県金華山	宮城のサル調査会	1993	宮城県のニホンザル第6号
スズメノチャヒキ	いね	箕面	武田庄平他	1983	箕面山猿調査報告書
スマレsp	すみれ	下北半島南西域	中山裕理・松岡史朗	1998	下北半島のサル1998年度調査報告書
セイタカ	きく	愛知県額田町	金森研究室	1990	愛知県内のニホンザルの現状
アワダチソウ					
セイヨウタンポポ	きく	下北半島南西域	中山裕理・松岡史朗	1998	下北半島のサル1998年度調査報告書
セリ	せり	奥多摩	井口基	1981-2001	東京都に生息するニホンザルの食物リスト
センニンソウ	きんぼうげ	臥牛山	島泰三	1995	天然記念物臥牛山のニホンザル保護管理調査報告書
センニンソウ	きんぼうげ	房総半島	房総の自然研究会	1974	雑誌にほんざるNo.1
ゼンマイ	ぜんまい	房総半島	房総の自然研究会	1974	雑誌にほんざるNo.1
ソバナ	ききょう	志賀	和田一雄	1979	野生ニホンザルの世界
タイアザミ	きく	奥多摩	井口基	1981-2001	東京都に生息するニホンザルの食物リスト
タケニグサ	けし	奥多摩	井口基	1981-2001	東京都に生息するニホンザルの食物リスト
タケニグサ	けし	嵐山	間直之助	1958	モンキ-No.6
タケニグサ	けし	嵐山	間直之助	1954-58	嵐山の植物とサルの食草
(チャンバギク)					
タチツボスマレ	すみれ	宮城県金華山	宮城のサル調査会	1993	宮城県のニホンザル第6号
タチドコロ	やまのいも	奥多摩	井口基	1981-2001	東京都に生息するニホンザルの食物リスト
タデ	たで	嵐山	間直之助	1970	モンキ-No.116
タマブキ	きく	下北半島南西域	中山裕理・松岡史朗	1998	下北半島のサル1998年度調査報告書
タレスズメガヤ	いね	嵐山	間直之助	1967	モンキ-No.97
タンポポ	きく	奥多摩	白井啓他調査員	1991-93	日本ザル生息実態調査報告書
タンポポ	きく	嵐山	間直之助	1971	モンキ-No.118
ダイコン	あぶらな	嵐山	間直之助	1954-58	嵐山の植物とサルの食草
ダイコンソウ	ばら	箕面	武田庄平他	1983	箕面山猿調査報告書
ダイズ	まめ	愛知県額田町	金森研究室	1990	愛知県内のニホンザルの現状
ダイズ	まめ	房総半島	房総の自然研究会	1974	雑誌にほんざるNo.1
ダイモンジソウ	ゆきのした	下北半島南西域	中山裕理・松岡史朗	1998	下北半島のサル1998年度調査報告書
チカラシバ	いね	愛知県額田町	金森研究室	1990	愛知県内のニホンザルの現状
チゴユリ	ゆり	下北半島南西域	中山裕理・松岡史朗	1998	下北半島のサル1998年度調査報告書
チシマザサ	いね	下北半島	伊沢誠生	1971	モンキ-No.119
チシマザサ	いね	下北半島南西域	中山裕理・松岡史朗	1998	下北半島のサル1998年度調査報告書
チヂミザサ	いね	宮城県金華山	宮城のサル調査会	1993	宮城県のニホンザル第6号
チマキザサ	いね	上高地	泉山茂之	1985	モンキ-No.211・212
ツチアケビ	らん	房総半島	房総の自然研究会	1974	雑誌にほんざるNo.1
ツメクサ	まめ	箕面	武田庄平他	1983	箕面山猿調査報告書
ツユクサ	つゆくさ	愛知県額田町	金森研究室	1990	愛知県内のニホンザルの現状
ツリガネニンジン	ききょう	嵐山	間直之助	1974	モンキ-No.139-140
ツリフネソウ	つりふねそう	奥多摩	白井啓他調査員	1991-93	日本ザル生息実態調査報告書

ニホンザル採食植物リスト

種名	科名	採取地	記録者	記録年	文献
ツリフネソウ	つりふねそう	下北半島南西域	中山裕理・松岡史朗	1998	下北半島のサル1998年度調査報告書
ツリフネソウ	つりふねそう	嵐山	間直之助	1968	モンキ-No.104
ツルカノユソウ	おみなえし	房総半島	房総の自然研究会	1974	雑誌にほんざるNo.1
ツルニンジン	ききょう	嵐山	間直之助	1974	モンキ-No.138
ツルマメ	まめ	奥多摩	井口基	1981-2001	東京都に生息するニホンザルの食物リスト
ツルマメ	まめ	下北半島南西域	中山裕理・松岡史朗	1998	下北半島のサル1998年度調査報告書
ツルマメ	まめ	房総半島	房総の自然研究会	1974	雑誌にほんざるNo.1
ツルリンドウ	りんどう	下北半島	伊沢紘生	1970	モンキ-No.117
ツワブキ	きく	屋久島	丸橋珠樹	1991	モンキ-No.241
ツワブキ	きく	嵐山	間直之助	1959	モンキ-No.25
テバコモミジガサ	きく	志賀	和田一雄	1979	野生ニホンザルの世界
トボシガラ	いね	房総半島	房総の自然研究会	1974	雑誌にほんざるNo.1
トリアシショウマ	ゆきのした	志賀	和田一雄	1979	野生ニホンザルの世界
ドクダミ	どくだみ	奥多摩	井口基	1981-2001	東京都に生息するニホンザルの食物リスト
ドクダミ	どくだみ	箕面	武田庄平他	1983	箕面山猿調査報告書
ナガバノ	きく	房総半島	房総の自然研究会	1974	雑誌にほんざるNo.1
コウヤボウキ					
ナクリスゲ	かやつりぐさ	臥牛山	島泰三	1995	天然記念物臥牛山のニホンザル保護管理調査報告書
ナクリスゲ	かやつりぐさ	房総半島	房総の自然研究会	1974	雑誌にほんざるNo.1
ナルコスゲ	かやつりぐさ	奥多摩	井口基	1981-2001	東京都に生息するニホンザルの食物リスト
ナルコユリ	ゆり	下北半島南西域	中山裕理・松岡史朗	1998	下北半島のサル1998年度調査報告書
ナルコユリ	ゆり	嵐山	間直之助	1972	モンキ-No.134
ニガナ	きく	愛知県額田町	金森研究室	1990	愛知県内のニホンザルの現状
ニガナ	きく	宮城県金華山	宮城のサル調査会	1993	宮城県のニホンザル第6号
ヌスビトハギ	まめ	愛知県額田町	金森研究室	1990	愛知県内のニホンザルの現状
ヌスビトハギ	まめ	下北半島南西域	中山裕理・松岡史朗	1998	下北半島のサル1998年度調査報告書
ノアザミ	きく	愛知県額田町	金森研究室	1990	愛知県内のニホンザルの現状
ノアザミ	きく	房総半島	房総の自然研究会	1974	雑誌にほんざるNo.1
ノガリヤス属	いね	房総半島	房総の自然研究会	1974	雑誌にほんざるNo.1
ノゲシ	きく	愛知県額田町	金森研究室	1990	愛知県内のニホンザルの現状
ノゲシ	きく	下北半島南西域	中山裕理・松岡史朗	1998	下北半島のサル1998年度調査報告書
ノチドメ	せり	臥牛山	島泰三	1995	天然記念物臥牛山のニホンザル保護管理調査報告書
ノハラアザミ	きく	奥多摩	井口基	1981-2001	東京都に生息するニホンザルの食物リスト
ノビル	ゆり	奥多摩	井口基	1981-2001	東京都に生息するニホンザルの食物リスト
ノビル	ゆり	下北半島南西域	中山裕理・松岡史朗	1998	下北半島のサル1998年度調査報告書
ノビル	ゆり	嵐山	間直之助	1969	モンキ-No.107
ハクサイ	あぶらな	房総半島	房総の自然研究会	1974	雑誌にほんざるNo.1
ハコベ	なでしこ	奥多摩	井口基	1981-2001	東京都に生息するニホンザルの食物リスト
ハコベ	なでしこ	下北半島南西域	中山裕理・松岡史朗	1998	下北半島のサル1998年度調査報告書
ハコベ	なでしこ	宮城県金華山	宮城のサル調査会	1993	宮城県のニホンザル第6号
ハコベ	なでしこ	嵐山	間直之助	1959	モンキ-No.20
ハコベ?	はこべ	下北半島脇野沢	下北野生動物研究グループニホンザル班	1987	脇野沢村野猿調査報告書昭和62年度
ハコベ属	なでしこ	房総半島	房総の自然研究会	1974	雑誌にほんざるNo.1
ハダカホオズキ	なす	宮城県金華山	宮城のサル調査会	1993	宮城県のニホンザル第6号
ハチジョウナ	きく	下北半島南西域	中山裕理・松岡史朗	1998	下北半島のサル1998年度調査報告書
ハナウド	せり	下北半島南西域	中山裕理・松岡史朗	1998	下北半島のサル1998年度調査報告書
ハナタデ	たで	嵐山	間直之助	1954-58	嵐山の植物とサルの食草
ハマギク	きく	宮城県金華山	宮城のサル調査会	1993	宮城県のニホンザル第6号
ハルジオン	きく	愛知県額田町	金森研究室	1990	愛知県内のニホンザルの現状
ハンゴンソウ	きく	宮城県金華山	宮城のサル調査会	1993	宮城県のニホンザル第6号
バイカウツギ	ゆきのした	房総半島	房総の自然研究会	1974	雑誌にほんざるNo.1
ヒトツバ	うらばし	屋久島	丸橋珠樹	1995	モンキ-No.256・257
ヒメウツギ	ゆきのした	奥多摩	井口基	1981-2001	東京都に生息するニホンザルの食物リスト
ヒメウツギ	ゆきのした	房総半島	房総の自然研究会	1974	雑誌にほんざるNo.1
ヒメカンスゲ	かやつりぐさ	下北半島	伊沢紘生	1971	モンキ-No.119
ヒメジオン	きく	下北半島南西域	中山裕理・松岡史朗	1998	下北半島のサル1998年度調査報告書
ヒメジオン	きく	下北半島脇野沢	下北半島サル調査会	1988	下北半島のサル調査報告書昭和63年度
ヒメジオン	きく	房総半島	房総の自然研究会	1974	雑誌にほんざるNo.1
ヒメヤブラン	ゆり	下北半島脇野沢	ニホンザル調査班		脇野沢村野猿調査報告書
ヒヨドリバナ	きく	愛知県額田町	金森研究室	1990	愛知県内のニホンザルの現状
ヒロハタンポポ	きく	愛知県額田町	金森研究室	1990	愛知県内のニホンザルの現状
フキ	きく	奥多摩	井口基	1981-2001	東京都に生息するニホンザルの食物リスト
フキ	きく	志賀	和田一雄	1979	野生ニホンザルの世界
フキ	きく	嵐山	間直之助	1967	モンキ-No.93

種名	科名	採取地	記録者	記録年	文献
フキノトウ	きく	下北半島脇野沢	ニホンザル調査班		脇野沢村野猿調査報告書
フジアザミ	きく	志賀	和田一雄	1979	野生ニホンザルの世界
ヘクスカズラ	あかね	奥多摩	白井啓他調査員	1991-93	日本ザル生息実態調査報告書
ヘクソカズラ	あかね	愛知県額田町	金森研究室	1990	愛知県内のニホンザルの現状
ヘクソカズラ	あかね	奥多摩	井口基	1981-2001	東京都に生息するニホンザルの食物リスト
ヘクソカズラ	あかね	臥牛山	島泰三	1995	天然記念物臥牛山のニホンザル保護管理調査報告書
ヘクソカズラ	あかね	宮城県金華山	宮城のサル調査会	1993	宮城県のニホンザル第6号
ヘクソカズラ	あかね	福岡県香春岳	熊谷信孝	1964	モンキ-No.118
ヘクソカズラ	あかね	箕面	武田庄平他	1983	箕面山猿調査報告書
ヘクソカズラ	あかね	嵐山	間直之助	1972	モンキ-No.128
ヘビイチゴ	ばら	愛知県額田町	金森研究室	1990	愛知県内のニホンザルの現状
ヘビイチゴ	ばら	下北半島南西域	中山裕理・松岡史朗	1998	下北半島のサル1998年度調査報告書
ヘビイチゴ	ばら	箕面	武田庄平他	1983	箕面山猿調査報告書
ヘビスイバ	たて	箕面	武田庄平他	1983	箕面山猿調査報告書
ベニバナポロギク	きく	奥多摩	白井啓他調査員	1991-93	日本ザル生息実態調査報告書
ホオズキ	なす	嵐山	間直之助	1970	モンキ-No.113
ホタルブクロ	きぎょう	房総半島	房総の自然研究会	1974	雑誌にほんざるNo.1
ホトトギス	ゆり	房総半島	房総の自然研究会	1974	雑誌にほんざるNo.1
ポタンズル	きんぼうげ	臥牛山	島泰三	1995	天然記念物臥牛山のニホンザル保護管理調査報告書
ポタンズル	きんぼうげ	宮城県金華山	宮城のサル調査会	1993	宮城県のニホンザル第6号
ポントクタデ	たて	嵐山	間直之助	1954-58	嵐山の植物とサルの食草
マイヅルソウ	ゆり	下北半島南西域	中山裕理・松岡史朗	1998	下北半島のサル1998年度調査報告書
マツムシソウ	まつむしそう	房総半島	房総の自然研究会	1974	雑誌にほんざるNo.1
マツヨイグサ	あかばな	嵐山	間直之助	1963	モンキ-No.73
マムシグサ	さといも	下北半島南西域	中山裕理・松岡史朗	1998	下北半島のサル1998年度調査報告書
マムシグサ	さといも	房総半島	房総の自然研究会	1974	雑誌にほんざるNo.1
マメゲンバイナズナ	あぶらな	臥牛山	島泰三	1995	天然記念物臥牛山のニホンザル保護管理調査報告書
ミズヒキ	たて	奥多摩	井口基	1981-2001	東京都に生息するニホンザルの食物リスト
ミズヒキ	たて	下北半島南西域	中山裕理・松岡史朗	1998	下北半島のサル1998年度調査報告書
ミズヒキ	たて	臥牛山	島泰三	1995	天然記念物臥牛山のニホンザル保護管理調査報告書
ミズヒキ	たて	志賀	和田一雄	1979	野生ニホンザルの世界
ミズヒキ	たて	嵐山	間直之助	1954-58	嵐山の植物とサルの食草
ミゾシダ	おしだ	房総半島	房総の自然研究会	1974	雑誌にほんざるNo.1
ミゾソバ	たて	奥多摩	白井啓他調査員	1991-93	日本ザル生息実態調査報告書
ミゾソバ	たて	臥牛山	島泰三	1995	天然記念物臥牛山のニホンザル保護管理調査報告書
ミゾソバ	たて	嵐山	間直之助	1973	モンキ-No.129
ミツバ	せり	下北半島南西域	中山裕理・松岡史朗	1998	下北半島のサル1998年度調査報告書
ミツバツチグリ	ばら	宮城県金華山	宮城のサル調査会	1993	宮城県のニホンザル第6号
ミドリハコベ	なでしこ	箕面	武田庄平他	1983	箕面山猿調査報告書
ミドリハコベ	なでしこ	嵐山	間直之助	1954-58	嵐山の植物とサルの食草
ミミコウモリ	きく	下北半島南西域	中山裕理・松岡史朗	1998	下北半島のサル1998年度調査報告書
ミヤコグサ	まめ	下北半島南西域	中山裕理・松岡史朗	1998	下北半島のサル1998年度調査報告書
ミヤマオダマキ	きんぼうげ	下北半島南西域	中山裕理・松岡史朗	1998	下北半島のサル1998年度調査報告書
ミヤマキケマン	けし	嵐山	間直之助	1964	モンキ-No.76
ミヤマセンキュウ	せり	志賀	和田一雄	1979	野生ニホンザルの世界
ミヤマタゴボウ	さくらそう	房総半島	房総の自然研究会	1974	雑誌にほんざるNo.1
ミヤマニガウリ	りんどう	下北半島南西域	中山裕理・松岡史朗	1998	下北半島のサル1998年度調査報告書
ムラサキケマン	けし	嵐山	間直之助	1954-58	嵐山の植物とサルの食草
メドハギ	まめ	下北半島南西域	中山裕理・松岡史朗	1998	下北半島のサル1998年度調査報告書
メマツヨイグサ	あかばな	奥多摩	白井啓他調査員	1991-93	日本ザル生息実態調査報告書
メヤブマオ	いらくさ	嵐山	間直之助	1954-58	嵐山の植物とサルの食草
モミジガサ	きく	下北半島南西域	中山裕理・松岡史朗	1998	下北半島のサル1998年度調査報告書
ヤエムグラ	あかね	臥牛山	島泰三	1995	天然記念物臥牛山のニホンザル保護管理調査報告書
ヤエムグラ	あかね	箕面	武田庄平他	1983	箕面山猿調査報告書
ヤグルマソウ	ゆきのした	下北半島南西域	中山裕理・松岡史朗	1998	下北半島のサル1998年度調査報告書
ヤグルマソウ	ゆきのした	志賀	和田一雄	1979	野生ニホンザルの世界
ヤノネグサ	たて	嵐山	間直之助	1954-58	嵐山の植物とサルの食草
ヤブカラシ	ぶどう	房総半島	房総の自然研究会	1974	雑誌にほんざるNo.1
ヤブニンジン	せり	下北半島南西域	中山裕理・松岡史朗	1998	下北半島のサル1998年度調査報告書
ヤブマオ	いらくさ	嵐山	間直之助	1954-58	嵐山の植物とサルの食草
ヤブミョウガ	つゆくさ	愛知県額田町	金森研究室	1990	愛知県内のニホンザルの現状
ヤブレガサ	きく	下北半島南西域	中山裕理・松岡史朗	1998	下北半島のサル1998年度調査報告書
ヤブレガサ	きく	志賀	和田一雄	1979	野生ニホンザルの世界
ヤブレガサ	きく	房総半島	房総の自然研究会	1974	雑誌にほんざるNo.1
ヤマカモジグサ	いね	宮城県金華山	宮城のサル調査会	1993	宮城県のニホンザル第6号

ニホンザル採食植物リスト

種名	科名	採取地	記録者	記録年	文献
ヤマシログサ	きく	房総半島	房総の自然研究会	1974	雑誌にほんざるNo.1
ヤマゼリ	せり	箕面	武田庄平他	1983	箕面山猿調査報告書
ヤマニガサ	きく	下北半島南西域	中山裕理・松岡史朗	1998	下北半島のサル1998年度調査報告書
ヤマニュウ	せり	下北半島南西域	中山裕理・松岡史朗	1998	下北半島のサル1998年度調査報告書
ヤマニンジン	せり	志賀	和田一雄	1979	野生ニホンザルの世界
ヤマヌカボ	いね	宮城県金華山	宮城のサル調査会	1993	宮城県のニホンザル第6号
ヤマノイモ	やまのいも	下北半島南西域	中山裕理・松岡史朗	1998	下北半島のサル1998年度調査報告書
ヤマノイモ	やまのいも	臥牛山	島泰三	1995	天然記念物臥牛山のニホンザル保護管理調査報告書
ヤマノイモ	やまのいも	房総半島	房総の自然研究会	1974	雑誌にほんざるNo.1
ヤマブキショウマ	ばら	下北半島南西域	中山裕理・松岡史朗	1998	下北半島のサル1998年度調査報告書
ヤマブキショウマ	ばら	志賀	和田一雄	1979	野生ニホンザルの世界
ヤマホタルブクロ	ききょう	奥多摩	井口基	1981-2001	東京都に生息するニホンザルの食物リスト
ヤマユリ	ゆり	奥多摩	井口基	1981-2001	東京都に生息するニホンザルの食物リスト
ヤマユリ	ゆり	房総半島	房総の自然研究会	1974	雑誌にほんざるNo.1
ユキザサ	ゆり	下北半島南西域	中山裕理・松岡史朗	1998	下北半島のサル1998年度調査報告書
ヨシ	いね	下北半島脇野沢	ニホンザル調査班		脇野沢村野猿調査報告書
ヨシ	いね	志賀	和田一雄	1979	野生ニホンザルの世界
ヨブスマソウ	きく	志賀	和田一雄	1979	野生ニホンザルの世界
ヨモギ	きく	奥多摩	井口基	1981-2001	東京都に生息するニホンザルの食物リスト
ヨモギ	きく	下北半島南西域	中山裕理・松岡史朗	1998	下北半島のサル1998年度調査報告書
ヨモギ	きく	下北半島脇野沢	サル調査会		下北半島のサル調査報告書
ヨモギ	きく	房総半島	房総の自然研究会	1974	雑誌にほんざるNo.1
ヨモギ	きく	箕面	武田庄平他	1983	箕面山猿調査報告書
ヨモギ	きく	嵐山	間直之助	1965	むけ-No.85
ラセイタソウ	いらくさ	下北半島南西域	中山裕理・松岡史朗	1998	下北半島のサル1998年度調査報告書
リュウノウギク	きく	房総半島	房総の自然研究会	1974	雑誌にほんざるNo.1
リンドウ	リンドウ	房総半島	房総の自然研究会	1974	雑誌にほんざるNo.1
リンドウ	リンドウ	嵐山	間直之助	1972	むけ-No.127
レモンエゴマ	しそ	宮城県金華山	宮城のサル調査会	1993	宮城県のニホンザル第6号
ワラビ	いのもとそう	房総半島	房総の自然研究会	1974	雑誌にほんざるNo.1

表2. ニホンザル食物一覧 (木本)

種名	科名	採取地	記録者	記録年	文献
アオキ	みずき	臥牛山	島泰三	1995	天然記念物臥牛山のニホンザル保護管理調査報告書
アオキ	みずき	房総半島	房総の自然研究会	1974	雑誌にほんざるNo.1
アオキ	みずき	箕面	武田庄平他	1983	箕面山猿調査報告書
アオダモ	もくせい	下北半島	伊沢敏生	1963	モンキ-No.70
アオダモ	もくせい	下北半島南西域	中山裕理・松岡史朗	1998	下北半島のサル1998年度調査報告書
アオダモ	もくせい	下北半島脇野沢	ニホンザル調査班		脇野沢村野猿調査報告書
アオダモ	もくせい	宮城県金華山	宮城のサル調査会	1993	宮城県のニホンザル第6号
アオダモ	もくせい	志賀	和田一雄	1979	野生ニホンザルの世界
アオダモ	もくせい	上高地	泉山茂之	1985	モンキ-No.211・212
アオツツラフジ	つづらふじ	愛知県額田町	金森研究室	1990	愛知県内のニホンザルの現状
アオツツラフジ	つづらふじ	臥牛山	島泰三	1995	天然記念物臥牛山のニホンザル保護管理調査報告書
アオハダ	もちのき	下北半島	伊沢敏生	1971	モンキ-No.119
アオハダ	もちのき	下北半島南西域	中山裕理・松岡史朗	1998	下北半島のサル1998年度調査報告書
アオハダ	もちのき	宮城県金華山	宮城のサル調査会	1993	宮城県のニホンザル第6号
アオハダ	もちのき	上高地	泉山茂之	1985	モンキ-No.211・212
アオモジ	くすのき	屋久島	丸橋珠樹	1987	モンキ-No.216・217
アカガシ	ぶな	臥牛山	島泰三	1995	天然記念物臥牛山のニホンザル保護管理調査報告書
アカガシ	ぶな	宮城県金華山	宮城のサル調査会	1993	宮城県のニホンザル第6号
アカガシ	ぶな	房総半島	房総の自然研究会	1974	雑誌にほんざるNo.1
アカシデ	かばのき	下北半島南西域	中山裕理・松岡史朗	1998	下北半島のサル1998年度調査報告書
アカシデ	かばのき	宮城県金華山	宮城のサル調査会	1993	宮城県のニホンザル第6号
アカシデ	かばのき	志賀	和田一雄	1979	野生ニホンザルの世界
アカシデ	かばのき	房総半島	房総の自然研究会	1974	雑誌にほんざるNo.1
アカネ	あかね	奥多摩	井口基	1981-2001	東京都に生息するニホンザルの食物リスト
アカマツ	まつ	愛知県額田町	金森研究室	1990	愛知県内のニホンザルの現状
アカマツ	まつ	下北半島南西域	中山裕理・松岡史朗	1998	下北半島のサル1998年度調査報告書
アカマツ	まつ	宮城県金華山	宮城のサル調査会	1993	宮城県のニホンザル第6号
アカマツ	まつ	志賀	和田一雄	1979	野生ニホンザルの世界
アカマツ	まつ	上高地高瀬川	泉山茂之	1985	モンキ-No.211・212
アカマツ	まつ	房総半島	房総の自然研究会	1974	雑誌にほんざるNo.1
アカメガシワ	とうだいぐさ	愛知県額田町	金森研究室	1990	愛知県内のニホンザルの現状
アカメガシワ	とうだいぐさ	箕面	武田庄平他	1983	箕面山猿調査報告書
アキメヒシバ	いね	臥牛山	島泰三	1995	天然記念物臥牛山のニホンザル保護管理調査報告書
アクシバ	つつじ	下北半島南西域	中山裕理・松岡史朗	1998	下北半島のサル1998年度調査報告書
アケビ	あけび	奥多摩	白井啓他調査員	1991-93	日本ザル生息実態調査報告書
アケビ	あけび	臥牛山	島泰三	1995	天然記念物臥牛山のニホンザル保護管理調査報告書
アケビ	あけび	宮城県金華山	宮城のサル調査会	1993	宮城県のニホンザル第6号
アケビ	あけび	房総半島	房総の自然研究会	1974	雑誌にほんざるNo.1
アケビ	あけび	箕面	武田庄平他	1983	箕面山猿調査報告書
アケビ	あけび	嵐山	間直之助	1954-58	嵐山の植物とサルの食草
アケビsp.	あけび	奥多摩	白井啓他調査員	1991-93	日本ザル生息実態調査報告書
アコウ	くわ	屋久島	丸橋珠樹	1988	モンキ-No.221・222
アサ	くわ	嵐山	間直之助	1954-58	嵐山の植物とサルの食草
アサダ	かばのき	臥牛山	島泰三	1995	天然記念物臥牛山のニホンザル保護管理調査報告書
アサノハカエデ	かえで	上高地	泉山茂之	1985	モンキ-No.211・212
アスナロ	ひのき	下北半島	伊沢敏生	1963	モンキ-No.70
アズキナシ	ばら	愛知県額田町	金森研究室	1990	愛知県内のニホンザルの現状
アズキナシ	ばら	下北半島南西域	中山裕理・松岡史朗	1998	下北半島のサル1998年度調査報告書
アズキナシ	ばら	下北半島脇野沢	ニホンザル調査班		脇野沢村野猿調査報告書
アズキナシ	ばら	上高地	泉山茂之	1985	モンキ-No.211・212
アズキナシ	ばら	房総半島	房総の自然研究会	1974	雑誌にほんざるNo.1
アズマネザサ	いね	奥多摩	井口基	1981-2001	東京都に生息するニホンザルの食物リスト
アズマネザサ	いね	臥牛山	島泰三	1995	天然記念物臥牛山のニホンザル保護管理調査報告書
アセビ	つつじ	臥牛山	島泰三	1995	天然記念物臥牛山のニホンザル保護管理調査報告書
アセビ	つつじ	房総半島	房総の自然研究会	1974	雑誌にほんざるNo.1
アブラチャン	くすのき	奥多摩	白井啓他調査員	1991-93	日本ザル生息実態調査報告書
アブラチャン	くすのき	志賀	和田一雄	1979	野生ニホンザルの世界
アベマキ	ぶな	愛知県額田町	金森研究室	1990	愛知県内のニホンザルの現状
アベマキ	ぶな	臥牛山	島泰三	1995	天然記念物臥牛山のニホンザル保護管理調査報告書
アラカシ	ぶな	愛知県額田町	金森研究室	1990	愛知県内のニホンザルの現状
アラカシ	ぶな	臥牛山	島泰三	1995	天然記念物臥牛山のニホンザル保護管理調査報告書

ニホンザル採食植物リスト

種名	科名	採取地	記録者	記録年	文献
アラカシ	ぶな	房総半島	房総の自然研究会	1974	雑誌にほんざるNo.1
アラカシ	ぶな	箕面	武田庄平他	1983	箕面山猿調査報告書
アラカシ	ぶな	嵐山	間直之助	1954-58	嵐山の植物とサルの食草
アラゲガマズミ	すいかずら	下北半島脇野沢	ニホンザル調査班		脇野沢村野猿調査報告書
アリドウシ	あかね	福岡県香春岳	熊谷信孝	>1964	モンキ-No.118
イイギリ	いいぎり	房総半島	房総の自然研究会	1974	雑誌にほんざるNo.1
イシナシ	ばら	奥多摩	井口基	1981-2001	東京都に生息するニホンザルの食物リスト
イスノキ	まんさく	屋久島	丸橋珠樹	1995	モンキ-No.260
イタビカズラ	くわ	臥牛山	島泰三	1995	天然記念物臥牛山のニホンザル保護管理調査報告書
イタビカズラ	くわ	房総半島	房総の自然研究会	1974	雑誌にほんざるNo.1
イタヤカエデ	かえで	下北半島	伊沢紘生	1963	モンキ-No.70
イタヤカエデ	かえで	下北半島南西域	中山裕理・松岡史朗	1998	下北半島のサル1998年度調査報告書
イタヤカエデ	かえで	下北半島脇野沢	下北半島サル調査会	1988	下北半島のサル調査報告書昭和63年度
イタヤカエデ	かえで	房総半島	房総の自然研究会	1974	雑誌にほんざるNo.1
イチジク	くわ	嵐山	間直之助	1954-58	嵐山の植物とサルの食草
イチョウ	いちょう	福岡県香春岳	熊谷信孝	>1964	モンキ-No.118
イヌエンジュ	まめ	下北半島南西域	中山裕理・松岡史朗	1998	下北半島のサル1998年度調査報告書
イヌエンジュ	まめ	下北半島脇野沢	ニホンザル調査班		脇野沢村野猿調査報告書
イヌエンジュ	まめ	志賀	和田一雄	1979	野生ニホンザルの世界
イヌガヤ	いぬがや	臥牛山	島泰三	1995	天然記念物臥牛山のニホンザル保護管理調査報告書
イヌガヤ	いぬがや	房総半島	房総の自然研究会	1974	雑誌にほんざるNo.1
イヌザンショウ	みかん	愛知県額田町	金森研究室	1990	愛知県内のニホンザルの現状
イヌザンショウ	みかん	奥多摩	井口基	1981-2001	東京都に生息するニホンザルの食物リスト
イヌザンショウ	みかん	臥牛山	島泰三	1995	天然記念物臥牛山のニホンザル保護管理調査報告書
イヌシデ	かばのき	宮城県金華山	宮城のサル調査会	1993	宮城県のニホンザル第6号
イヌシデ	かばのき	房総半島	房総の自然研究会	1974	雑誌にほんざるNo.1
イヌツゲ	もちのき	臥牛山	島泰三	1995	天然記念物臥牛山のニホンザル保護管理調査報告書
イヌビワ	くわ	屋久島	丸橋珠樹	1988	モンキ-No.221・222
イヌビワ	くわ	福岡県香春岳	熊谷信孝	>1964	モンキ-No.118
イヌビワ	くわ	房総半島	房総の自然研究会	1974	雑誌にほんざるNo.1
イヌブナ	ぶな	奥多摩	井口基	1981-2001	東京都に生息するニホンザルの食物リスト
イヌマキ	まき	房総半島	房総の自然研究会	1974	雑誌にほんざるNo.1
イヌキビヤクシン	ひのき	房総半島	房総の自然研究会	1974	雑誌にほんざるNo.1
イボタノキ	もくせい	下北半島南西域	中山裕理・松岡史朗	1998	下北半島のサル1998年度調査報告書
イボタノキ	もくせい	房総半島	房総の自然研究会	1974	雑誌にほんざるNo.1
イロハモミジ	かえで	房総半島	房総の自然研究会	1974	雑誌にほんざるNo.1
イロハモミジ	かえで	箕面	武田庄平他	1983	箕面山猿調査報告書
イワガラミ	ゆきのした	下北半島	伊沢紘生	1971	モンキ-No.119
イワガラミ	ゆきのした	下北半島南西域	中山裕理・松岡史朗	1998	下北半島のサル1998年度調査報告書
イワガラミ	ゆきのした	下北半島脇野沢	下北野生動物研究グループニホンザル班	1987	脇野沢村野猿調査報告書昭和62年度
イワガラミ	ゆきのした	宮城県金華山	宮城のサル調査会	1993	宮城県のニホンザル第6号
イワガラミ	ゆきのした	房総半島	房総の自然研究会	1974	雑誌にほんざるNo.1
イワガラミ	ゆきのした	嵐山	間直之助	1968	モンキ-No.101-102
ウシコロシ	ばら	嵐山	間直之助	1966	モンキ-No.90
ウスユキ	つつじ	宮城県金華山	宮城のサル調査会	1993	宮城県のニホンザル第6号
ハナヒリノキ					
ウメ	ばら	宮城県金華山	宮城のサル調査会	1993	宮城県のニホンザル第6号
ウラジロガシ	ぶな	臥牛山	島泰三	1995	天然記念物臥牛山のニホンザル保護管理調査報告書
ウラジロガシ	ぶな	房総半島	房総の自然研究会	1974	雑誌にほんざるNo.1
ウラジロノキ	ばら	屋久島	丸橋珠樹	1987	モンキ-No.218
ウラジロノキ	ばら	宮城県金華山	宮城のサル調査会	1993	宮城県のニホンザル第6号
ウラジロノキ	ばら	嵐山	間直之助	1971	モンキ-No.119
ウラジロフジウツギ	ふじうつぎ	屋久島	丸橋珠樹	1996	モンキ-No.267
ウラジロマタタビ	またたび	房総半島	房総の自然研究会	1974	雑誌にほんざるNo.1
ウリカエデ	かえで	房総半島	房総の自然研究会	1974	雑誌にほんざるNo.1
ウリノキ	うりのき	下北半島南西域	中山裕理・松岡史朗	1998	下北半島のサル1998年度調査報告書
ウリノキ	うりのき	下北半島脇野沢	ニホンザル調査班		脇野沢村野猿調査報告書
ウリハダカエデ	かえで	奥多摩	井口基	1981-2001	東京都に生息するニホンザルの食物リスト
ウリハダカエデ	かえで	志賀	和田一雄	1979	野生ニホンザルの世界
ウリハダカエデ	かえで	上高地	泉山茂之	1985	モンキ-No.211・212
ウリハダカエデ	かえで	嵐山	間直之助	1972	モンキ-No.125
ウワズミザクラ	ばら	志賀	和田一雄	1979	野生ニホンザルの世界
ウワズミザクラ	ばら	房総半島	房総の自然研究会	1974	雑誌にほんざるNo.1
ウワズミザクラ	ばら	愛知県額田町	金森研究室	1990	愛知県内のニホンザルの現状

三戸幸久

種名	科名	採取地	記録者	記録年	文献
ウワミズザクラ	ばら	奥多摩	白井啓他調査員	1991-93	日本ザル生息実態調査報告書
ウワミズザクラ	ばら	下北半島南西域	中山裕理・松岡史朗	1998	下北半島のサル1998年度調査報告書
ウワミズザクラ	ばら	下北半島脇野沢	サル調査会		下北半島のサル調査報告書
ウワミズザクラ	ばら	志賀	和田一雄	1979	野生ニホンザルの世界
ウワミズザクラ	ばら	上高地	泉山茂之	1985	モンキ-No.211・212
ウンシュウミカン	みかん	房総半島	房総の自然研究会	1974	雑誌にほんざるNo.1
エゴノキ	えごのき	屋久島	丸橋珠樹	1990	モンキ-No.236
エゴノキ	えごのき	房総半島	房総の自然研究会	1974	雑誌にほんざるNo.1
エゾエノキ	にれ	志賀	和田一雄	1979	野生ニホンザルの世界
エゾエノキ	にれ	上高地	泉山茂之	1985	モンキ-No.211・212
エゾノキ	にれ	志賀	和田一雄	1979	野生ニホンザルの世界
エゾノコリンゴ	ばら	下北半島脇野沢	ニホンザル調査班		脇野沢村野猿調査報告書
エノキ	にれ	宮城県金華山	宮城のサル調査会	1993	宮城県のニホンザル第6号
エノキ	にれ	房総半島	房総の自然研究会	1974	雑誌にほんざるNo.1
エノキ	にれ	箕面	武田庄平他	1983	箕面山猿調査報告書
エノキ	にれ	嵐山	間直之助	1954-58	嵐山の植物とサルの食草
エビガライチゴ	ばら	下北半島南西域	中山裕理・松岡史朗	1998	下北半島のサル1998年度調査報告書
エビガライチゴ	ばら	下北半島脇野沢	下北野生動物研究グループニホンザル班	1987	脇野沢村野猿調査報告書昭和62年度
エビガライチゴ	ばら	志賀	和田一雄	1979	野生ニホンザルの世界
エビズル	ぶどう	愛知県額田町	金森研究室	1990	愛知県内のニホンザルの現状
エビヅル	ぶどう	下北半島南西域	中山裕理・松岡史朗	1998	下北半島のサル1998年度調査報告書
エビヅル	ぶどう	宮城県金華山	宮城のサル調査会	1993	宮城県のニホンザル第6号
エビヅル	ぶどう	房総半島	房総の自然研究会	1974	雑誌にほんざるNo.1
エンジュ	まめ	志賀	和田一雄	1979	野生ニホンザルの世界
オオカメノキ	すいかずら	下北半島南西域	中山裕理・松岡史朗	1998	下北半島のサル1998年度調査報告書
オオカメノキ	すいかずら	下北半島脇野沢	サル調査会		下北半島のサル調査報告書
オオカメノキ	すいかずら	上高地	泉山茂之	1985	モンキ-No.211・212
オオシマザクラ	ばら	房総半島	房総の自然研究会	1974	雑誌にほんざるNo.1
オオシラビソ	まつ	志賀	和田一雄	1979	野生ニホンザルの世界
オオバクロモジ	くすのき	下北半島南西域	中山裕理・松岡史朗	1998	下北半島のサル1998年度調査報告書
オオバクロモジ	くすのき	下北半島脇野沢	サル調査会		下北半島のサル調査報告書
オオバクロモジ	くすのき	志賀	和田一雄	1979	野生ニホンザルの世界
オオバヤシャブシ	かばのき	愛知県額田町	金森研究室	1990	愛知県内のニホンザルの現状
オオモミジ	かえで	奥多摩	白井啓他調査員	1991-93	日本ザル生息実態調査報告書
オオヤマザクラ	ばら	志賀	和田一雄	1979	野生ニホンザルの世界
オニグルミ	くるみ	奥多摩	白井啓他調査員	1991-93	日本ザル生息実態調査報告書
オニグルミ	くるみ	下北半島南西域	中山裕理・松岡史朗	1998	下北半島のサル1998年度調査報告書
オニグルミ	くるみ	下北半島脇野沢	下北半島サル調査会	1988	下北半島のサル調査報告書昭和63年度
オニグルミ	くるみ	臥牛山	島泰三	1995	天然記念物臥牛山のニホンザル保護管理調査報告書
オノエヤナギ	やなぎ	志賀	和田一雄	1979	野生ニホンザルの世界
オヒョウ	にれ	下北半島	伊沢紘生	1971	モンキ-No.119
オヒョウ	にれ	下北半島南西域	中山裕理・松岡史朗	1998	下北半島のサル1998年度調査報告書
オヒョウ	にれ	志賀	和田一雄	1979	野生ニホンザルの世界
カエデ	かえで	奥多摩	井口基	1981-2001	東京都に生息するニホンザルの食物リスト
カエデ類	かえで	宮城県金華山	宮城のサル調査会	1993	宮城県のニホンザル第6号
カキ	かきのき	宮城県金華山	宮城のサル調査会	1993	宮城県のニホンザル第6号
カキ	かきのき	房総半島	房総の自然研究会	1974	雑誌にほんざるNo.1
カキ	かきのき	箕面	武田庄平他	1983	箕面山猿調査報告書
カキ	かきのき	嵐山	間直之助	1966	モンキ-No.24
カキノキ	かきのき	愛知県額田町	金森研究室	1990	愛知県内のニホンザルの現状
カクミノスノキ	つつじ	嵐山	間直之助	1972	モンキ-No.126
カクレミノ	うこぎ	房総半島	房総の自然研究会	1974	雑誌にほんざるNo.1
カゴノキ	くすのき	房総半島	房総の自然研究会	1974	雑誌にほんざるNo.1
カゴノキ	くすのき	嵐山	間直之助	1954-58	嵐山の植物とサルの食草
カシワ	ぶな	奥多摩	井口基	1981-2001	東京都に生息するニホンザルの食物リスト
カシワ	ぶな	下北半島南西域	中山裕理・松岡史朗	1998	下北半島のサル1998年度調査報告書
カシワ	ぶな	下北半島脇野沢	ニホンザル調査班		脇野沢村野猿調査報告書
カツラ	かつら	下北半島南西域	中山裕理・松岡史朗	1998	下北半島のサル1998年度調査報告書
カマズミ	すいかずら	房総半島	房総の自然研究会	1974	雑誌にほんざるNo.1
カマツカ	ばら	下北半島	伊沢紘生	1963	モンキ-No.70
カマツカ	ばら	下北半島南西域	中山裕理・松岡史朗	1998	下北半島のサル1998年度調査報告書
カマツカ	ばら	宮城県金華山	宮城のサル調査会	1993	宮城県のニホンザル第6号
カマツカ	ばら	房総半島	房総の自然研究会	1974	雑誌にほんざるNo.1
カマツカ	ばら	嵐山	間直之助	1966	モンキ-No.90

ニホンザル採食植物リスト

種名	科名	採取地	記録者	記録年	文献
カヤ	いちい	奥多摩	井口基	1981-2001	東京都に生息するニホンザルの食物リスト
カヤ	いちい	臥牛山	島泰三	1995	天然記念物臥牛山のニホンザル保護管理調査報告書
カヤ	いちい	宮城県金華山	宮城のサル調査会	1993	宮城県のニホンザル第6号
カヤ	いちい	房総半島	房総の自然研究会	1974	雑誌にほんざるNo.1
カヤ(幼木)	いちい	奥多摩	白井啓他調査員	1991-93	日本ザル生息実態調査報告書
カラスザンショ	みかん	下北半島南西域	中山裕理・松岡史朗	1998	下北半島のサル1998年度調査報告書
カラスザンショウ	みかん	屋久島	丸橋珠樹	1990	モキ-No.231
カラスザンショウ	みかん	房総半島	房総の自然研究会	1974	雑誌にほんざるNo.1
カラスザンショウ	みかん	嵐山	間直之助	1963	モキ-No.72
カラタチ	みかん	房総半島	房総の自然研究会	1974	雑誌にほんざるNo.1
カンボク	すいかずら	下北半島南西域	中山裕理・松岡史朗	1998	下北半島のサル1998年度調査報告書
カンボク	すいかずら	下北半島脇野沢	ニホンザル調査班		脇野沢村野猿調査報告書
ガマズミ	すいかずら	奥多摩	井口基	1981-2001	東京都に生息するニホンザルの食物リスト
ガマズミ	すいかずら	下北半島	伊沢紘生	1963	モキ-No.70
ガマズミ	すいかずら	下北半島南西域	中山裕理・松岡史朗	1998	下北半島のサル1998年度調査報告書
ガマズミ	すいかずら	下北半島脇野沢	サル調査会	1989	下北半島のサル調査報告書
ガマズミ	すいかずら	宮城県金華山	宮城のサル調査会	1993	宮城県のニホンザル第6号
ガマズミ属	すいかずら	房総半島	房総の自然研究会	1974	雑誌にほんざるNo.1
キシムシロ	ばら	房総半島	房総の自然研究会	1974	雑誌にほんざるNo.1
キタゴヨウ	まつ	上高地高瀬川	泉山茂之	1985	モキ-No.211・212
キツタ	うこぎ	宮城県金華山	宮城のサル調査会	1993	宮城県のニホンザル第6号
キツタ	うこぎ	房総半島	房総の自然研究会	1974	雑誌にほんざるNo.1
キハダ	みかん	下北半島南西域	中山裕理・松岡史朗	1998	下北半島のサル1998年度調査報告書
キハダ	みかん	下北半島脇野沢	下北野生動物研究グループニホンザル班	1987	脇野沢村野猿調査報告書昭和62年度
キハダ	みかん	志賀	和田一雄	1979	野生ニホンザルの世界
キブシ	きぶし	屋久島	丸橋珠樹	1991	モキ-No.239・240
キブシ	きぶし	下北半島南西域	中山裕理・松岡史朗	1998	下北半島のサル1998年度調査報告書
キブシ	きぶし	房総半島	房総の自然研究会	1974	雑誌にほんざるNo.1
キブシ	きぶし	嵐山	間直之助	1971	モキ-No.121
キリ	のうぜんかづら	下北半島南西域	中山裕理・松岡史朗	1998	下北半島のサル1998年度調査報告書
クサイチゴ	ばら	愛知県額田町	金森研究室	1990	愛知県内のニホンザルの現状
クサイチゴ	ばら	臥牛山	島泰三	1995	天然記念物臥牛山のニホンザル保護管理調査報告書
クサイチゴ	ばら	房総半島	房総の自然研究会	1974	雑誌にほんざるNo.1
クサギ	くまつら	屋久島	丸橋珠樹	1989	モキ-No.225
クサギ	くまつら	下北半島南西域	中山裕理・松岡史朗	1998	下北半島のサル1998年度調査報告書
クサギ	くまつら	嵐山	間直之助	1969	モキ-No.108
クス	くすのき	福岡県香春岳	熊谷信孝	1964	モキ-No.118
クス	くすのき	嵐山	間直之助	1971	モキ-No.12
クスノキ	くすのき	愛知県額田町	金森研究室	1990	愛知県内のニホンザルの現状
クスノキ	くすのき	屋久島	丸橋珠樹	1992	モキ-No.247
クスノキ	くすのき	房総半島	房総の自然研究会	1974	雑誌にほんざるNo.1
クスノキ	くすのき	箕面	武田庄平他	1983	箕面山猿調査報告書
クスノキ	くすのき	嵐山	間直之助	1954-58	嵐山の植物とサルの食草
クヌギ	ぶな	宮城県金華山	宮城のサル調査会	1993	宮城県のニホンザル第6号
クヌギ	ぶな	房総半島	房総の自然研究会	1974	雑誌にほんざるNo.1
クヌギ	ぶな	箕面	武田庄平他	1983	箕面山猿調査報告書
クマイチゴ	ばら	愛知県額田町	金森研究室	1990	愛知県内のニホンザルの現状
クマイチゴ	ばら	奥多摩	井口基	1981-2001	東京都に生息するニホンザルの食物リスト
クマイチゴ	ばら	下北半島南西域	中山裕理・松岡史朗	1998	下北半島のサル1998年度調査報告書
クマイチゴ	ばら	志賀	和田一雄	1979	野生ニホンザルの世界
クマイチゴ	ばら	上高地	泉山茂之	1985	モキ-No.211・212
クマイチゴ	ばら	鳳凰山	足沢貞成	1973	7278 冬の山麓にサルの生活を探る
クマシデ	かばのき	志賀	和田一雄	1979	野生ニホンザルの世界
クマノミズキ	みずき	下北半島南西域	中山裕理・松岡史朗	1998	下北半島のサル1998年度調査報告書
クマノミズキ	みずき	宮城県金華山	宮城のサル調査会	1993	宮城県のニホンザル第6号
クマノミズキ	みずき	箕面	武田庄平他	1983	箕面山猿調査報告書
クマヤナギ	くろうめ	下北半島南西域	中山裕理・松岡史朗	1998	下北半島のサル1998年度調査報告書
クマヤナギ	もどき	下北半島脇野沢	下北野生動物研究グループニホンザル班	1987	脇野沢村野猿調査報告書昭和62年度
クマヤナギ	もどき	宮城県金華山	宮城のサル調査会	1993	宮城県のニホンザル第6号

種名	科名	採取地	記録者	記録年	文献
クマヤナギ	くろうめ もどき	房総半島	房総の自然研究会	1974	雑誌にほんざるNo.1
クリ	ぶな	愛知県額田町	金森研究室	1990	愛知県内のニホンザルの現状
クリ	ぶな	下北半島南西域	中山裕理・松岡史朗	1998	下北半島のサル1998年度調査報告書
クリ	ぶな	下北半島脇野沢	サル調査会	1989	下北半島のサル調査報告書
クリ	ぶな	臥牛山	島泰三	1995	天然記念物臥牛山のニホンザル保護管理調査報告書
クリ	ぶな	宮城県金華山	宮城のサル調査会	1993	宮城県のニホンザル第6号
クリ	ぶな	志賀	和田一雄	1979	野生ニホンザルの世界
クリ	ぶな	房総半島	房総の自然研究会	1974	雑誌にほんざるNo.1
クリ	ぶな	嵐山	間直之助	1959	㊦キ-No.23
クルミ	くるみ	宮城県金華山	宮城のサル調査会	1993	宮城県のニホンザル第6号
クロイチゴ	ばら	下北半島南西域	中山裕理・松岡史朗	1998	下北半島のサル1998年度調査報告書
クロイチゴ	ばら	志賀	和田一雄	1979	野生ニホンザルの世界
クロウソグ	つつじ	志賀	和田一雄	1979	野生ニホンザルの世界
クロガネモチ	もちのき	房総半島	房総の自然研究会	1974	雑誌にほんざるNo.1
クロマツ	まつ	房総半島	房総の自然研究会	1974	雑誌にほんざるNo.1
クロモジ	くすのき	房総半島	房総の自然研究会	1974	雑誌にほんざるNo.1
クロモジ	くすのき	嵐山	間直之助	1954-58	嵐山の植物とサルの食草
クワ	くわ	屋久島	丸橋珠樹	1988	㊦キ-No.219・220
クワ	くわ	上高地	泉山茂之	1985	㊦キ-No.211・212
グミ	ぐみ	嵐山	間直之助	1967	㊦キ-No.96
ケヤキ	これ	奥多摩	井口基	1981-2001	東京都に生息するニホンザルの食物リスト
ケヤキ	これ	臥牛山	島泰三	1995	天然記念物臥牛山のニホンザル保護管理調査報告書
ケヤキ	これ	宮城県金華山	宮城のサル調査会	1993	宮城県のニホンザル第6号
ケヤキ	これ	志賀	和田一雄	1979	野生ニホンザルの世界
ケヤキ	これ	上高地島島谷	泉山茂之	1985	㊦キ-No.211・212
ケヤキ	これ	鳳凰山	足沢貞成	1973	㊦78 冬の山麓にサルの生活を探る
ケヤキ	これ	箕面	武田庄平他	1983	箕面山猿調査報告書
ケンボナシ	くろうめ	奥多摩	井口基	1981-2001	東京都に生息するニホンザルの食物リスト
コアジサイ	くろうめ もどき	嵐山	間直之助	110	㊦キ-No.59
コウゾ	くわ	奥多摩	白井啓他調査員	1991-93	日本ザル生息実態調査報告書
コウゾ	くわ	房総半島	房総の自然研究会	1974	雑誌にほんざるNo.1
コウゾ	くわ	箕面	武田庄平他	1983	箕面山猿調査報告書
コウゾ	くわ	嵐山	間直之助	1954-58	嵐山の植物とサルの食草
コウハンボク	?	箕面	武田庄平他	1983	箕面山猿調査報告書
コクサギ	みかん	奥多摩	白井啓他調査員	1991-93	日本ザル生息実態調査報告書
コゴメウツギ	ばら	宮城県金華山	宮城のサル調査会	1993	宮城県のニホンザル第6号
コゴメウツギ	ばら	房総半島	房総の自然研究会	1974	雑誌にほんざるNo.1
コシアブラ	うこぎ	下北半島南西域	中山裕理・松岡史朗	1998	下北半島のサル1998年度調査報告書
コシアブラ	うこぎ	下北半島脇野沢	サル調査会	1993	下北半島のサル調査報告書
コシアブラ	うこぎ	志賀	和田一雄	1979	野生ニホンザルの世界
コシアブラ	うこぎ	上高地	泉山茂之	1985	㊦キ-No.211・212
コジキイチゴ	ばら	愛知県額田町	金森研究室	1990	愛知県内のニホンザルの現状
コジキイチゴ	ばら	箕面	武田庄平他	1983	箕面山猿調査報告書
コナラ	ぶな	愛知県額田町	金森研究室	1990	愛知県内のニホンザルの現状
コナラ	ぶな	奥多摩	井口基	1981-2001	東京都に生息するニホンザルの食物リスト
コナラ	ぶな	下北半島脇野沢	下北野生動物研究グループニホンザル班	1987	脇野沢村野猿調査報告書昭和62年度
コナラ	ぶな	宮城県金華山	宮城のサル調査会	1993	宮城県のニホンザル第6号
コナラ	ぶな	房総半島	房総の自然研究会	1974	雑誌にほんざるNo.1
コナラ	ぶな	箕面	武田庄平他	1983	箕面山猿調査報告書
コナラ	ぶな	嵐山	間直之助	1954-58	嵐山の植物とサルの食草
コハウチワカエデ	かえで	志賀	和田一雄	1979	野生ニホンザルの世界
コハウチワカエデ	かえで	上高地	泉山茂之	1985	㊦キ-No.211・212
コバシジノキ	もくせい	志賀	和田一雄	1979	野生ニホンザルの世界
コバノガマズミ	すいかずら	愛知県額田町	金森研究室	1990	愛知県内のニホンザルの現状
コバノガマズミ	すいかずら	臥牛山	島泰三	1995	天然記念物臥牛山のニホンザル保護管理調査報告書
コバノガマズミ	すいかずら	房総半島	房総の自然研究会	1974	雑誌にほんざるNo.1
コバノトネリコ	もくせい	下北半島脇野沢	ニホンザル調査班		脇野沢村野猿調査報告書
コバノトネリコ	もくせい	志賀	和田一雄	1979	野生ニホンザルの世界
コバノフユイチゴ	ばら	下北半島南西域	中山裕理・松岡史朗	1998	下北半島のサル1998年度調査報告書
コバノフユイチゴ	ばら	下北半島脇野沢	サル調査会	1993	下北半島のサル調査報告書
コブシ (タムシバ)	もくれん	下北半島南西域	中山裕理・松岡史朗	1998	下北半島のサル1998年度調査報告書
コブシ (タムシバ)	もくれん	下北半島脇野沢	下北半島サル調査会	1988	下北半島のサル調査報告書昭和63年度

ニホンザル採食植物リスト

種名	科名	採取地	記録者	記録年	文献
コブシ (タムシバ)	もくれん	嵐山	間直之助	1954-58	嵐山の植物とサルの食草
コミネカエデ	かえで	志賀	和田一雄	1979	野生ニホンザルの世界
コメツガ	まつ	志賀	和田一雄	1979	野生ニホンザルの世界
コメツガ	まつ	上高地高瀬川	泉山茂之	1985	モネ-No.211・212
ゴンズイ	みつばうつぎ	屋久島	丸橋珠樹	1990	モネ-No.234
サカキ	つばき	房総半島	房総の自然研究会	1974	雑誌にほんざるNo.1
サクラ	ばら	嵐山	間直之助	1959	モネ-No.17
サクラsp	ばら	奥多摩	井口基	1981-2001	東京都に生息するニホンザルの食物リスト
サクラsp	ばら	鳳凰山	足沢貞成	1973	7278 冬の山麓にサルの生活を探る
ササ	いね	下北半島脇野沢	ニホンザル調査班		脇野沢村野猿調査報告書
ササ	いね	志賀	和田一雄	1979	野生ニホンザルの世界
サザンカ	つばき	嵐山	間直之助	1971	モネ-No.122
サネカズラ	もくれん	愛知県額田町	金森研究室	1990	愛知県内のニホンザルの現状
サネカズラ	もくれん	房総半島	房総の自然研究会	1974	雑誌にほんざるNo.1
サルトリイバラ	ゆり	愛知県額田町	金森研究室	1990	愛知県内のニホンザルの現状
サルトリイバラ	ゆり	屋久島	丸橋珠樹	1995	モネ-No.261
サルトリイバラ	ゆり	下北半島	伊沢紘生	1970	モネ-No.117
サルトリイバラ	ゆり	下北半島南西域	中山裕理・松岡史朗	1998	下北半島のサル1998年度調査報告書
サルトリイバラ	ゆり	下北半島脇野沢	サル調査会	1989	下北半島のサル調査報告書
サルトリイバラ	ゆり	宮城県金華山	宮城のサル調査会	1993	宮城県のニホンザル第6号
サルトリイバラ	ゆり	福岡県香春岳	熊谷信孝	1964	モネ-No.118
サルトリイバラ	ゆり	房総半島	房総の自然研究会	1974	雑誌にほんざるNo.1
サルトリイバラ	ゆり	箕面	武田庄平他	1983	箕面山猿調査報告書
サルトリイバラ	ゆり	嵐山	間直之助	1959	モネ-No.22
サルナシ	またたび	奥多摩	白井啓他調査員	1991-93	日本ザル生息実態調査報告書
サルナシ	またたび	下北半島南西域	中山裕理・松岡史朗	1998	下北半島のサル1998年度調査報告書
サルナシ	またたび	下北半島脇野沢	サル調査会		下北半島のサル調査報告書
サルナシ	またたび	宮城県金華山	宮城のサル調査会	1993	宮城県のニホンザル第6号
サルナシ	またたび	志賀	和田一雄	1979	野生ニホンザルの世界
サルナシ	またたび	房総半島	房総の自然研究会	1974	雑誌にほんざるNo.1
サルナシ	またたび	箕面	武田庄平他	1983	箕面山猿調査報告書
サルナシ属	またたび	房総半島	房総の自然研究会	1974	雑誌にほんざるNo.1
サワグルミ	くるみ	奥多摩	井口基	1981-2001	東京都に生息するニホンザルの食物リスト
サワグルミ	くるみ	志賀	和田一雄	1979	野生ニホンザルの世界
サンカクツル	ぶどう	奥多摩	井口基	1981-2001	東京都に生息するニホンザルの食物リスト
サンショウ	みかん	下北半島南西域	中山裕理・松岡史朗	1998	下北半島のサル1998年度調査報告書
サンショウ	みかん	下北半島脇野沢	ニホンザル調査班		脇野沢村野猿調査報告書
サンショウ	みかん	宮城県金華山	宮城のサル調査会	1993	宮城県のニホンザル第6号
ザクロ	ざくろ	愛知県額田町	金森研究室	1990	愛知県内のニホンザルの現状
シイ	ぶな	屋久島	丸橋珠樹	1989	モネ-No.229・230
シウリザクラ	ばら	下北半島南西域	中山裕理・松岡史朗	1998	下北半島のサル1998年度調査報告書
シキミ	もくれん		間直之助	1968	モネ-No.100
シキミ	もくれん	房総半島	房総の自然研究会	1974	雑誌にほんざるNo.1
シキミ	もくれん	嵐山	間直之助	1954-58	嵐山の植物とサルの食草
シナノキ	しなのき	下北半島南西域	中山裕理・松岡史朗	1998	下北半島のサル1998年度調査報告書
シナノキ	しなのき	下北半島脇野沢	ニホンザル調査班		脇野沢村野猿調査報告書
シナノキ	しなのき	志賀	和田一雄	1979	野生ニホンザルの世界
シバヤナギ	やなぎ	房総半島	房総の自然研究会	1974	雑誌にほんざるNo.1
シマサルナシ	またたび	屋久島	丸橋珠樹	1992	モネ-No.243
シヤシャンボ	つつじ	屋久島	丸橋珠樹	1994	モネ-No.254
シラカシ	ぶな	奥多摩	井口基	1981-2001	東京都に生息するニホンザルの食物リスト
シラカシ	ぶな	房総半島	房総の自然研究会	1974	雑誌にほんざるNo.1
シラカンバ	かばのき	志賀	和田一雄	1979	野生ニホンザルの世界
シリブカガシ	ぶな	愛知県額田町	金森研究室	1990	愛知県内のニホンザルの現状
シロダモ	くすのき	奥多摩	井口基	1981-2001	東京都に生息するニホンザルの食物リスト
シロダモ	くすのき	屋久島	丸橋珠樹	1990	モネ-No.233
シロダモ	くすのき	臥牛山	島泰三	1995	天然記念物臥牛山のニホンザル保護管理調査報告書
シロダモ	くすのき	房総半島	房総の自然研究会	1974	雑誌にほんざるNo.1
シロダモ	くすのき	箕面	武田庄平他	1983	箕面山猿調査報告書
シロダモ	くすのき	嵐山	間直之助	1954-58	嵐山の植物とサルの食草
ジャケツイバラ	まめ	房総半島	房総の自然研究会	1974	雑誌にほんざるNo.1
スイカズラ	すいかずら	宮城県金華山	宮城のサル調査会	1993	宮城県のニホンザル第6号
スイカズラ	すいかずら	房総半島	房総の自然研究会	1974	雑誌にほんざるNo.1
スギ	すぎ	奥多摩	井口基	1981-2001	東京都に生息するニホンザルの食物リスト
スギ	すぎ	下北半島南西域	中山裕理・松岡史朗	1998	下北半島のサル1998年度調査報告書

種名	科名	採取地	記録者	記録年	文献
スギ	すぎ	宮城県金華山	宮城のサル調査会	1993	宮城県のニホンザル第6号
スギ	すぎ	房総半島	房総の自然研究会	1974	雑誌にほんざるNo.1
スダジイ	ぶな	愛知県額田町	金森研究室	1990	愛知県内のニホンザルの現状
スダジイ	ぶな	臥牛山	島泰三	1995	天然記念物臥牛山のニホンザル保護管理調査報告書
スダジイ	ぶな	房総半島	房総の自然研究会	1974	雑誌にほんざるNo.1
スノキ	つつじ	房総半島	房総の自然研究会	1974	雑誌にほんざるNo.1
ソメイヨシノ	ばら	宮城県金華山	宮城のサル調査会	1993	宮城県のニホンザル第6号
ソメイヨシノ	ばら	箕面	武田庄平他	1983	箕面山猿調査報告書
ソヨゴ	もちのき	臥牛山	島泰三	1995	天然記念物臥牛山のニホンザル保護管理調査報告書
ソヨゴ	もちのき	箕面	武田庄平他	1983	箕面山猿調査報告書
ソヨゴ	もちのき	嵐山	間直之助	1965	モンキ-No.81
タカノツメ	うこぎ	下北半島	伊沢敏生	1963	モンキ-No.70
タカノツメ	うこぎ	下北半島南西城	中山裕理・松岡史朗	1998	下北半島のサル1998年度調査報告書
タカノツメ	うこぎ	下北半島脇野沢	ニホンザル調査班		脇野沢村野猿調査報告書
タケ・ササ類	いね	嵐山	間直之助	1963	モンキ-No.70
タニウツギ	すいかずら	下北半島南西城	中山裕理・松岡史朗	1998	下北半島のサル1998年度調査報告書
タニウツギ	すいかずら	箕面	武田庄平他	1983	箕面山猿調査報告書
タブ	くすのき	屋久島	丸橋珠樹	1994	モンキ-No.250・251
タブノキ	くすのき	房総半島	房総の自然研究会	1974	雑誌にほんざるNo.1
タマアジサイ	ゆきのした	房総半島	房総の自然研究会	1974	雑誌にほんざるNo.1
タムシバ(コブシ)	もくれん	志賀	和田一雄	1979	野生ニホンザルの世界
タラ	うこぎ	福岡県香春岳	熊谷信孝	>1964	モンキ-No.118
タラノキ	うこぎ	奥多摩	白井啓他調査員	1991-93	日本ザル生息実態調査報告書
タラノキ	うこぎ	屋久島	丸橋珠樹	1992	モンキ-No.244
タラノキ	うこぎ	宮城県金華山	宮城のサル調査会	1993	宮城県のニホンザル第6号
タラノキ	うこぎ	志賀	和田一雄	1979	野生ニホンザルの世界
タラノキ	うこぎ	上高地	泉山茂之	1985	モンキ-No.211・212
タラノキ	うこぎ	嵐山	間直之助	1958	モンキ-No.7
タンナサワフタギ	はいのき	嵐山	間直之助	1963	モンキ-No.69
ダケカンバ	かばのき	志賀	和田一雄	1979	野生ニホンザルの世界
ダケカンバ	かばのき	上高地高瀬川	泉山茂之	1985	モンキ-No.211・212
ダンコウバイ	くすのき	奥多摩	井口基	1981-2001	東京都に生息するニホンザルの食物リスト
ダンコウバイ	くすのき	志賀	和田一雄	1979	野生ニホンザルの世界
ダンコウバイ	くすのき	上高地	泉山茂之	1985	モンキ-No.211・212
チヂミザサ	いね	臥牛山	島泰三	1995	天然記念物臥牛山のニホンザル保護管理調査報告書
チドリノキ	かえで	宮城県金華山	宮城のサル調査会	1993	宮城県のニホンザル第6号
チドリノキ	かえで	志賀	和田一雄	1979	野生ニホンザルの世界
チャボガヤ	いちい	志賀	和田一雄	1979	野生ニホンザルの世界
ツクバネ	びやくだん	房総半島	房総の自然研究会	1974	雑誌にほんざるNo.1
ツクバネウツギ	すいかずら	宮城県金華山	宮城のサル調査会	1993	宮城県のニホンザル第6号
ツクバネウツギ	すいかずら	房総半島	房総の自然研究会	1974	雑誌にほんざるNo.1
ツクバネガシ	ぶな	房総半島	房総の自然研究会	1974	雑誌にほんざるNo.1
ツタウルシ	うるし	下北半島南西城	中山裕理・松岡史朗	1998	下北半島のサル1998年度調査報告書
ツタウルシ	うるし	志賀	和田一雄	1979	野生ニホンザルの世界
ツツジ	つつじ	箕面	武田庄平他	1983	箕面山猿調査報告書
ツツジ	つつじ	嵐山	間直之助	1970	モンキ-No.114
ツノハシバミ	かばのき	奥多摩	井口基	1981-2001	東京都に生息するニホンザルの食物リスト
ツノハシバミ	かばのき	下北半島南西城	中山裕理・松岡史朗	1998	下北半島のサル1998年度調査報告書
ツノハシバミ	かばのき	下北半島脇野沢	下北半島サル調査会	1988	下北半島のサル調査報告書昭和63年度
ツノハシバミ	かばのき	志賀	和田一雄	1979	野生ニホンザルの世界
ツバキ	つばき	愛知県額田町	金森研究室	1990	愛知県内のニホンザルの現状
ツバキ	つばき	奥多摩	井口基	1981-2001	東京都に生息するニホンザルの食物リスト
ツバキ	つばき	屋久島	丸橋珠樹	1988	モンキ-No.224
ツバキ	つばき	下北半島南西城	中山裕理・松岡史朗	1998	下北半島のサル1998年度調査報告書
ツバキ	つばき	箕面	武田庄平他	1983	箕面山猿調査報告書
ツバキ	つばき	嵐山	間直之助	1958	モンキ-No.8
ツブラジイ	ぶな	愛知県額田町	金森研究室	1990	愛知県内のニホンザルの現状
ツブラジイ	ぶな	嵐山	間直之助	1954-58	嵐山の植物とサルの食草
ツリバナ	にしきぎ	下北半島南西城	中山裕理・松岡史朗	1998	下北半島のサル1998年度調査報告書
ツリバナ	にしきぎ	志賀	和田一雄	1979	野生ニホンザルの世界
ツルアジサイ	ゆきのした	下北半島	伊沢敏生	1970	モンキ-No.117
ツルアジサイ	ゆきのした	下北半島南西城	中山裕理・松岡史朗	1998	下北半島のサル1998年度調査報告書
ツルアジサイ	ゆきのした	下北半島脇野沢	ニホンザル調査班		脇野沢村野猿調査報告書
ツルアジサイ	ゆきのした	宮城県金華山	宮城のサル調査会	1993	宮城県のニホンザル第6号
ツルアジサイ	ゆきのした	志賀	和田一雄	1979	野生ニホンザルの世界

ニホンザル採食植物リスト

種名	科名	採取地	記録者	記録年	文献
ツルアジサイ	ゆきのした	上高地	泉山茂之	1985	モネ-No.211・212
ツルウメモドキ	にしきぎ	奥多摩	白井啓他調査員	1991-93	日本ザル生息実態調査報告書
ツルウメモドキ	にしきぎ	下北半島	伊沢敏生	1970	モネ-No.117
ツルウメモドキ	にしきぎ	下北半島南西域	中山裕理・松岡史朗	1998	下北半島のサル1998年度調査報告書
ツルウメモドキ	にしきぎ	下北半島脇野沢	ニホンザル調査班		脇野沢村野猿調査報告書
ツルウメモドキ	にしきぎ	宮城県金華山	宮城のサル調査会	1993	宮城県のニホンザル第6号
ツルウメモドキ	にしきぎ	志賀	和田一雄	1979	野生ニホンザルの世界
ツルウメモドキ	にしきぎ	上高地	泉山茂之	1985	モネ-No.211・212
ツルウメモドキ	にしきぎ	鳳凰山	足沢貞成	1973	7278 冬の山麓にサルの生活を探る
ツルウメモドキ	にしきぎ	房総半島	房総の自然研究会	1974	雑誌にほんざるNo.1
ツルグミ	ぐみ	屋久島	丸橋珠樹	1991	モネ-No.237
ツルグミ	ぐみ	房総半島	房総の自然研究会	1974	雑誌にほんざるNo.1
ツルマサキ	にしきぎ	房総半島	房総の自然研究会	1974	雑誌にほんざるNo.1
テイカカズラ	きょうちくとう	臥牛山	島泰三	1995	天然記念物臥牛山のニホンザル保護管理調査報告書
テイカカズラ	きょうちくとう	宮城県金華山	宮城のサル調査会	1993	宮城県のニホンザル第6号
テイカカズラ	きょうちくとう	房総半島	房総の自然研究会	1974	雑誌にほんざるNo.1
テイカカズラ	きょうちくとう	嵐山	間直之助	1959	モネ-No.19
テリハノイバラ	ばら	房総半島	房総の自然研究会	1974	雑誌にほんざるNo.1
トキワガキ	かきのき	屋久島	丸橋珠樹	1992	モネ-No.245・246
トチ	とちのき	下北半島	伊沢敏生	1970	モネ-No.117
トチ	とちのき	志賀	和田一雄	1979	野生ニホンザルの世界
トチノキ	とちのき	下北半島	伊沢敏生	1971	モネ-No.119
トチノキ	とちのき	下北半島南西域	中山裕理・松岡史朗	1998	下北半島のサル1998年度調査報告書
トチノキ	とちのき	下北半島脇野沢	サル調査会		下北半島のサル調査報告書
トチノキ	とちのき	志賀	和田一雄	1979	野生ニホンザルの世界
トネリコ	もくせい	下北半島	伊沢敏生	1971	モネ-No.119
トベラ	とべら	房総半島	房総の自然研究会	1974	雑誌にほんざるNo.1
トベラ	とべら	嵐山	間直之助	1959	モネ-No.26
ドクウツギ	どくうつぎ	志賀	和田一雄	1979	野生ニホンザルの世界
ドロノキ	やなぎ	下北半島南西域	中山裕理・松岡史朗	1998	下北半島のサル1998年度調査報告書
ナシ	ばら	房総半島	房総の自然研究会	1974	雑誌にほんざるNo.1
ナツグミ	ぐみ	下北半島南西域	中山裕理・松岡史朗	1998	下北半島のサル1998年度調査報告書
ナツグミ	ぐみ	房総半島	房総の自然研究会	1974	雑誌にほんざるNo.1
ナツハゼ	つつじ	下北半島南西域	中山裕理・松岡史朗	1998	下北半島のサル1998年度調査報告書
ナツハゼ	つつじ	嵐山	間直之助	1965	モネ-No.82
ナツフジ	まめ	臥牛山	島泰三	1995	天然記念物臥牛山のニホンザル保護管理調査報告書
ナツミカン	みかん	房総半島	房総の自然研究会	1974	雑誌にほんざるNo.1
ナナカマド	ばら	下北半島	伊沢敏生	1970	モネ-No.117
ナナカマド	ばら	下北半島南西域	中山裕理・松岡史朗	1998	下北半島のサル1998年度調査報告書
ナナカマド	ばら	志賀	和田一雄	1979	野生ニホンザルの世界
ナナカマド	ばら	箕面	武田庄平他	1983	箕面山猿調査報告書
ナワシロイチゴ	ばら	下北半島南西域	中山裕理・松岡史朗	1998	下北半島のサル1998年度調査報告書
ナワシロイチゴ	ばら	下北半島脇野沢	下北半島サル調査会	1988	下北半島のサル調査報告書昭和63年度
ナワシロイチゴ	ばら	志賀	和田一雄	1979	野生ニホンザルの世界
ナワシログミ	ぐみ	臥牛山	島泰三	1995	天然記念物臥牛山のニホンザル保護管理調査報告書
ナンテン	めぎ	嵐山	間直之助	1954-58	嵐山の植物とサルの食草
ニガイチゴ	ばら	愛知県額田町	金森研究室	1990	愛知県内のニホンザルの現状
ニガイチゴ	ばら	奥多摩	井口基	1981-2001	東京都に生息するニホンザルの食物リスト
ニガイチゴ	ばら	宮城県金華山	宮城のサル調査会	1993	宮城県のニホンザル第6号
ニガキ	にがき	下北半島南西域	中山裕理・松岡史朗	1998	下北半島のサル1998年度調査報告書
ニガキ	にがき	志賀	和田一雄	1979	野生ニホンザルの世界
ニシキギ	にしきぎ	鳳凰山	足沢貞成	1973	7278 冬の山麓にサルの生活を探る
ニシキギ	にしきぎ	房総半島	房総の自然研究会	1974	雑誌にほんざるNo.1
ニセアカシア	まめ	房総半島	房総の自然研究会	1974	雑誌にほんざるNo.1
ニワトコ	すいかずら	下北半島南西域	中山裕理・松岡史朗	1998	下北半島のサル1998年度調査報告書
ニワトコ	すいかずら	房総半島	房総の自然研究会	1974	雑誌にほんざるNo.1
ニワトコ	すいかずら	嵐山	間直之助	1965	モネ-No.106
ヌルデ	うるし	奥多摩	井口基	1981-2001	東京都に生息するニホンザルの食物リスト
ヌルデ	うるし	下北半島南西域	中山裕理・松岡史朗	1998	下北半島のサル1998年度調査報告書
ヌルデ	うるし	臥牛山	島泰三	1995	天然記念物臥牛山のニホンザル保護管理調査報告書
ネザサ	いね	愛知県額田町	金森研究室	1990	愛知県内のニホンザルの現状

種名	科名	採取地	記録者	記録年	文献
ネザサ	いね	福岡県香春岳	熊谷信孝	1964	モンキ-No.118
ネザサ	いね	嵐山	間直之助	1970	モンキ-No.115
ネジキ	まめ	鳳凰山	足沢貞成	1973	7-78 冬 的山麓にサルの生活を探る
ネジキ	つつじ	房総半島	房総の自然研究会	1974	雑誌にほんざるNo.1
ネズミサシ	ひのき	房総半島	房総の自然研究会	1974	雑誌にほんざるNo.1
ネムノキ	まめ	愛知県額田町	金森研究室	1990	愛知県内のニホンザルの現状
ネムノキ	まめ	奥多摩	白井啓他調査員	1991-93	日本ザル生息実態調査報告書
ネムノキ	まめ	臥牛山	島泰三	1995	天然記念物臥牛山のニホンザル保護管理調査報告書
ネムノキ	まめ	上高地	泉山茂之	1985	モンキ-No.211・212
ネムノキ	まめ	房総半島	房総の自然研究会	1974	雑誌にほんざるNo.1
ネムノキ	まめ	嵐山	間直之助	1966	モンキ-No.87-88
ノイバラ	ばら	奥多摩	井口基	1981-2001	東京都に生息するニホンザルの食物リスト
ノイバラ	ばら	下北半島南西域	中山裕理・松岡史朗	1998	下北半島のサル1998年度調査報告書
ノイバラ	ばら	下北半島脇野沢	ニホンザル調査班		脇野沢村野猿調査報告書
ノイバラ	ばら	宮城県金華山	宮城のサル調査会	1993	宮城県のニホンザル第6号
ノイバラ	ばら	福岡県香春岳	熊谷信孝	1964	モンキ-No.118
ノイバラ	ばら	房総半島	房総の自然研究会	1974	雑誌にほんざるNo.1
ノグルミ	くるみ	臥牛山	島泰三	1995	天然記念物臥牛山のニホンザル保護管理調査報告書
ノダフジ	まめ	下北半島	伊沢紘生	1963	モンキ-No.70
ノバラ	ばら	箕面	武田庄平他	1983	箕面山猿調査報告書
ノブドウ	ぶどう	愛知県額田町	金森研究室	1990	愛知県内のニホンザルの現状
ノブドウ	ぶどう	下北半島南西域	中山裕理・松岡史朗	1998	下北半島のサル1998年度調査報告書
ノブドウ	ぶどう	房総半島	房総の自然研究会	1974	雑誌にほんざるNo.1
ノブドウ	ぶどう	箕面	武田庄平他	1983	箕面山猿調査報告書
ノリウツギ	ゆきのした	下北半島	伊沢紘生	1970	モンキ-No.117
ノリウツギ	ゆきのした	志賀	和田一雄	1979	野生ニホンザルの世界
ノリウツギ	ゆきのした	上高地高瀬川	泉山茂之	1985	モンキ-No.211・212
ノリウツギ	ゆきのした	鳳凰山	足沢貞成	1973	7-78 冬 的山麓にサルの生活を探る
ハイヌガヤ	いぬがや	志賀	和田一雄	1979	野生ニホンザルの世界
ハイネズ	ひのき	下北半島南西域	中山裕理・松岡史朗	1998	下北半島のサル1998年度調査報告書
ハイネズ	ひのき	下北半島脇野沢	ニホンザル調査班		脇野沢村野猿調査報告書
ハウチワカエデ	かえで	下北半島	伊沢紘生	1971	モンキ-No.119
ハウチワカエデ	かえで	下北半島南西域	中山裕理・松岡史朗	1998	下北半島のサル1998年度調査報告書
ハウチワカエデ	かえで	上高地	泉山茂之	1985	モンキ-No.211・212
ハクウンボク	えごのき	下北半島南西域	中山裕理・松岡史朗	1998	下北半島のサル1998年度調査報告書
ハクウンボク	えごのき	志賀	和田一雄	1979	野生ニホンザルの世界
ハクウンボク	えごのき	箕面	武田庄平他	1983	箕面山猿調査報告書
ハクサンシャクナゲ	つつじ	下北半島南西域	中山裕理・松岡史朗	1998	下北半島のサル1998年度調査報告書
ハコネウツギ	すいかずら	房総半島	房総の自然研究会	1974	雑誌にほんざるNo.1
ハシドイ	もくせい	下北半島	伊沢紘生	1963	モンキ-No.70
ハシドイ	もくせい	下北半島脇野沢	ニホンザル調査班		脇野沢村野猿調査報告書
ハゼ	うるし	福岡県香春岳	熊谷信孝	1964	モンキ-No.118
ハゼ	うるし	房総半島	房総の自然研究会	1974	雑誌にほんざるNo.1
ハドノキ	いらくさ	屋久島	丸橋珠樹	1990	モンキ-No.232
ハナイカダ	みずき	奥多摩	井口基	1981-2001	東京都に生息するニホンザルの食物リスト
ハナイカダ	みずき	下北半島南西域	中山裕理・松岡史朗	1998	下北半島のサル1998年度調査報告書
ハナイカダ	みずき	下北半島脇野沢	ニホンザル調査班		脇野沢村野猿調査報告書
ハナイカダ	みずき	鳳凰山	足沢貞成	1973	7-78 冬 的山麓にサルの生活を探る
ハナイカダ	みずき	房総半島	房総の自然研究会	1974	雑誌にほんざるNo.1
ハナイカダ	みずき	嵐山	間直之助	1958	モンキ-No.10-11
ハマナス	ばら	下北半島南西域	中山裕理・松岡史朗	1998	下北半島のサル1998年度調査報告書
ハリエンジュ	まめ	奥多摩	白井啓他調査員	1991-93	日本ザル生息実態調査報告書
ハリエンジュ	まめ	下北半島南西域	中山裕理・松岡史朗	1998	下北半島のサル1998年度調査報告書
ハリエンジュ	まめ	宮城県金華山	宮城のサル調査会	1993	宮城県のニホンザル第6号
ハリエンジュ	まめ	上高地	泉山茂之	1985	モンキ-No.211・212
ハリエンジュ	まめ	嵐山	間直之助	1975	モンキ-No.143
ハリギリ	うこぎ	下北半島南西域	中山裕理・松岡史朗	1998	下北半島のサル1998年度調査報告書
ハリギリ	うこぎ	下北半島脇野沢	ニホンザル調査班		脇野沢村野猿調査報告書
ハリギリ	うこぎ	房総半島	房総の自然研究会	1974	雑誌にほんざるNo.1
ハルニレ	にれ	下北半島	伊沢紘生	1971	モンキ-No.119
ハルニレ	にれ	志賀	和田一雄	1979	野生ニホンザルの世界
ハンノキ	かばのき	下北半島南西域	中山裕理・松岡史朗	1998	下北半島のサル1998年度調査報告書
バッコヤナギ	やなぎ	志賀	和田一雄	1979	野生ニホンザルの世界
バラ	ばら	房総半島	房総の自然研究会	1974	雑誌にほんざるNo.1
ヒイラギ	もくせい	屋久島	丸橋珠樹	1997	モンキ-No.274

ニホンザル採食植物リスト

種名	科名	採取地	記録者	記録年	文献
ヒイラギ	もくせい	臥牛山	島泰三	1995	天然記念物臥牛山のニホンザル保護管理調査報告書
ヒサカキ	つばき	愛知県額田町	金森研究室	1990	愛知県内のニホンザルの現状
ヒサカキ	つばき	臥牛山	島泰三	1995	天然記念物臥牛山のニホンザル保護管理調査報告書
ヒサカキ	つばき	福岡県香春岳	熊谷信孝	>1964	モキ-No.118
ヒサカキ	つばき	房総半島	房総の自然研究会	1974	雑誌にほんざるNo.1
ヒサカキ	つばき	嵐山	間直之助	1967	モキ-No.95
ヒノキ	ひのき	愛知県額田町	金森研究室	1990	愛知県内のニホンザルの現状
ヒノキ	ひのき	奥多摩	井口基	1981-2001	東京都に生息するニホンザルの食物リスト
ヒノキ	ひのき	房総半島	房総の自然研究会	1974	雑誌にほんざるNo.1
ヒノキ	ひのき	嵐山	間直之助	1973	モキ-No.130
ヒノキアスナロ	ひのき	下北半島	伊沢紘生	1971	モキ-No.119
ヒノキアスナロ	ひのき	下北半島南西域	中山裕理・松岡史朗	1998	下北半島のサル1998年度調査報告書
ヒバ	ひのき	下北半島脇野沢	下北野生動物研究グループニホンザル班	1987	脇野沢村野猿調査報告書昭和62年度
ヒメアオキ	みずき	下北半島南西域	中山裕理・松岡史朗	1998	下北半島のサル1998年度調査報告書
ヒメイタビ	くわ	嵐山	間直之助	1959	モキ-No.21
ヒメコマツ	まつ	志賀	和田一雄	1979	野生ニホンザルの世界
ヒメヒサカキ	つばき	屋久島	丸橋珠樹	1989	モキ-No.226
ヒメズリハ	とうだいぐさ	房総半島	房総の自然研究会	1974	雑誌にほんざるNo.1
ヒロハノツリバナ	にれ	志賀	和田一雄	1979	野生ニホンザルの世界
ヒロハノ	にしきぎ	下北半島	伊沢紘生	1970	モキ-No.117
ヘビノボラズ					
ヒロハノ	めぎ	下北半島南西域	中山裕理・松岡史朗	1998	下北半島のサル1998年度調査報告書
ヘビノボラズ					
ビワ	ばら	愛知県額田町	金森研究室	1990	愛知県内のニホンザルの現状
ビラカンサ	ばら	嵐山	間直之助	1975	モキ-No.141
フウトウカズラ	こしょう	屋久島	丸橋珠樹	1991	モキ-No.238
フサザクラ	ふさざくら	奥多摩	井口基	1981-2001	東京都に生息するニホンザルの食物リスト
フサザクラ	ふさざくら	下北半島	伊沢紘生	1963	モキ-No.70
フサザクラ	ふさざくら	志賀	和田一雄	1979	野生ニホンザルの世界
フサザクラ	ふさざくら	房総半島	房総の自然研究会	1974	雑誌にほんざるNo.1
フジ	まめ	愛知県額田町	金森研究室	1990	愛知県内のニホンザルの現状
フジ	まめ	奥多摩	白井啓他調査員	1991-93	日本ザル生息実態調査報告書
フジ	まめ	臥牛山	島泰三	1995	天然記念物臥牛山のニホンザル保護管理調査報告書
フジ	まめ	宮城県金華山	宮城のサル調査会	1993	宮城県のニホンザル第6号
フジ	まめ	志賀	和田一雄	1979	野生ニホンザルの世界
フジ	まめ	上高地	泉山茂之	1985	モキ-No.211・212
フジ	まめ	房総半島	房総の自然研究会	1974	雑誌にほんざるNo.1
フジ	まめ	嵐山	間直之助	1972	モキ-No.123
フユイチゴ	ばら	愛知県額田町	金森研究室	1990	愛知県内のニホンザルの現状
フユイチゴ	ばら	奥多摩	井口基	1981-2001	東京都に生息するニホンザルの食物リスト
フユイチゴ	ばら	福岡県香春岳	熊谷信孝	>1964	モキ-No.118
フユイチゴ	ばら	房総半島	房総の自然研究会	1974	雑誌にほんざるNo.1
フユイチゴ	ばら	嵐山	間直之助	1960	モキ-No.27
ブナ	ぶな	奥多摩	井口基	1981-2001	東京都に生息するニホンザルの食物リスト
ブナ	ぶな	下北半島	伊沢紘生	1970	モキ-No.117
ブナ	ぶな	下北半島南西域	中山裕理・松岡史朗	1998	下北半島のサル1998年度調査報告書
ブナ	ぶな	下北半島脇野沢	下北野生動物研究グループニホンザル班	1987	脇野沢村野猿調査報告書昭和62年度
ブナ	ぶな	宮城県金華山	宮城のサル調査会	1993	宮城県のニホンザル第6号
ブナ	ぶな	志賀	和田一雄	1979	野生ニホンザルの世界
ブナノキ	ぶな	下北半島	伊沢紘生	1963	モキ-No.70
ハウノキ	もくれん	奥多摩	白井啓他調査員	1991-93	日本ザル生息実態調査報告書
ハウノキ	もくれん	下北半島	伊沢紘生	1971	モキ-No.119
ハウノキ	もくれん	房総半島	房総の自然研究会	1974	雑誌にほんざるNo.1
ハウノキ	もくれん	嵐山	間直之助	1973	モキ-No.133
ハウノキ	もくれん	愛知県額田町	金森研究室	1990	愛知県内のニホンザルの現状
ハウノキ	もくれん	奥多摩	井口基	1981-2001	東京都に生息するニホンザルの食物リスト
ハウノキ	もくれん	下北半島南西域	中山裕理・松岡史朗	1998	下北半島のサル1998年度調査報告書
ハウノキ	もくれん	臥牛山	島泰三	1995	天然記念物臥牛山のニホンザル保護管理調査報告書
ハウノキ	もくれん	宮城県金華山	宮城のサル調査会	1993	宮城県のニホンザル第6号
ハウノキ	もくれん	上高地	泉山茂之	1985	モキ-No.211・212
ハウノキ	もくれん	嵐山	間直之助	1954-58	嵐山の植物とサルの食草
ハウロクイチゴ	ばら	屋久島	丸橋珠樹	1990	モキ-No.235
ホツツジ	つつじ	下北半島	伊沢紘生	1970	モキ-No.117

ニホンザル採食植物リスト

種名	科名	採取地	記録者	記録年	文献
ミヤマイボタ	もくせい	下北半島脇野沢	ニホンザル調査班		脇野沢村野猿調査報告書
ミヤマ ウグイスカグラ	すいかずら	鳳凰山	足沢貞成	1973	7:78 冬の上麓にサルの生活を探る
ミヤマガマズミ	すいかずら	下北半島	伊沢敏生	1970	モンキ-No.117
ミヤマガマズミ	すいかずら	下北半島南西域	中山裕理・松岡史朗	1998	下北半島のサル1998年度調査報告書
ミヤマガマズミ	すいかずら	下北半島脇野沢	下北野生動物研究グループニホンザル班	1987	脇野沢村野猿調査報告書昭和62年度
ミヤマガマズミ	すいかずら	志賀	和田一雄	1979	野生ニホンザルの世界
ミヤマシキミ	みかん	房総半島	房総の自然研究会	1974	雑誌にほんざるNo.1
ミヤマトネリコ	もくせい	志賀	和田一雄	1979	野生ニホンザルの世界
ミヤマフユイチゴ	ばら	奥多摩	井口基	1981-2001	東京都に生息するニホンザルの食物リスト
ムク	にれ	福岡県香春岳	熊谷信孝	>1964	モンキ-No.118
ムクノキ	にれ	箕面	武田庄平他	1983	箕面山猿調査報告書
ムクノキ	にれ	嵐山	間直之助	1954-58	嵐山の植物とサルの食草
ムベ	あけび	愛知県額田町	金森研究室	1990	愛知県内のニホンザルの現状
ムベ	あけび	福岡県香春岳	熊谷信孝	>1964	モンキ-No.118
ムベ	あけび	房総半島	房総の自然研究会	1974	雑誌にほんざるNo.1
ムベ	あけび	嵐山	間直之助	1954-58	嵐山の植物とサルの食草
ムラサキシキブ	くまつばら	愛知県額田町	金森研究室	1990	愛知県内のニホンザルの現状
ムラサキシキブ	くまつばら	奥多摩	白井啓他調査員	1991-93	日本ザル生息実態調査報告書
ムラサキシキブ	くまつばら	下北半島	伊沢敏生	1970	モンキ-No.117
ムラサキシキブ	くまつばら	下北半島南西域	中山裕理・松岡史朗	1998	下北半島のサル1998年度調査報告書
ムラサキシキブ	くまつばら	下北半島脇野沢	ニホンザル調査班		脇野沢村野猿調査報告書
ムラサキシキブ	くまつばら	臥牛山	島泰三	1995	天然記念物臥牛山のニホンザル保護管理調査報告書
ムラサキシキブ	くまつばら	宮城県金華山	宮城のサル調査会	1993	宮城県のニホンザル第6号
ムラサキシキブ	くまつばら	上高地	泉山茂之	1985	モンキ-No.211・212
ムラサキシキブ	くまつばら	房総半島	房総の自然研究会	1974	雑誌にほんざるNo.1
ムラサキシキブ	くまつばら	箕面	武田庄平他	1983	箕面山猿調査報告書
ムラサキシキブ	くまつばら	嵐山	間直之助	1964	モンキ-No.79
ムラサキヤシオ	つつじ	下北半島南西域	中山裕理・松岡史朗	1998	下北半島のサル1998年度調査報告書
メギ	めぎ	下北半島	伊沢敏生	1963	モンキ-No.70
メギ	めぎ	宮城県金華山	宮城のサル調査会	1993	宮城県のニホンザル第6号
メダケ	たけ	福岡県香春岳	熊谷信孝	>1964	モンキ-No.118
メダケ属sp	いね	臥牛山	島泰三	1995	天然記念物臥牛山のニホンザル保護管理調査報告書
メヒシバ	いね	臥牛山	島泰三	1995	天然記念物臥牛山のニホンザル保護管理調査報告書
モウソウチク	いね	愛知県額田町	金森研究室	1990	愛知県内のニホンザルの現状
モウソウチク	いね	奥多摩	井口基	1981-2001	東京都に生息するニホンザルの食物リスト
モウソウチク	たけ	福岡県香春岳	熊谷信孝	>1964	モンキ-No.118
モウソウチク	たけ	房総半島	房総の自然研究会	1974	雑誌にほんざるNo.1
モクレン	もくれん	奥多摩	井口基	1981-2001	東京都に生息するニホンザルの食物リスト
モッコク	つばき	屋久島	丸橋珠樹	1994	モンキ-No.252・253
モミ	まつ	臥牛山	島泰三	1995	天然記念物臥牛山のニホンザル保護管理調査報告書
モミ	まつ	宮城県金華山	宮城のサル調査会	1993	宮城県のニホンザル第6号
モミ	まつ	房総半島	房総の自然研究会	1974	雑誌にほんざるNo.1
モミジ	かえで	嵐山	間直之助	1956	モンキ-No.13
モミジイチゴ	ばら	愛知県額田町	金森研究室	1990	愛知県内のニホンザルの現状
モミジイチゴ	ばら	奥多摩	井口基	1981-2001	東京都に生息するニホンザルの食物リスト
モミジイチゴ	ばら	下北半島南西域	中山裕理・松岡史朗	1998	下北半島のサル1998年度調査報告書
モミジイチゴ	ばら	宮城県金華山	宮城のサル調査会	1993	宮城県のニホンザル第6号
モミジイチゴ	ばら	房総半島	房総の自然研究会	1974	雑誌にほんざるNo.1
モモ	ばら	愛知県額田町	金森研究室	1990	愛知県内のニホンザルの現状
ヤシャブシ	かばのき	上高地高瀬川	泉山茂之	1985	モンキ-No.211・212
ヤツデ	うこぎ	房総半島	房総の自然研究会	1974	雑誌にほんざるNo.1
ヤドリギ	やどりぎ	下北半島	伊沢敏生	1970	モンキ-No.117
ヤドリギ	やどりぎ	下北半島南西域	中山裕理・松岡史朗	1998	下北半島のサル1998年度調査報告書
ヤドリギ	やどりぎ	下北半島脇野沢	ニホンザル調査班		脇野沢村野猿調査報告書
ヤドリギ	やどりぎ	宮城県金華山	宮城のサル調査会	1993	宮城県のニホンザル第6号
ヤナギ	やなぎ	下北半島脇野沢	サル調査会		下北半島のサル調査報告書
ヤブコウジ	ヤブコウジ	嵐山	間直之助	1970	モンキ-No.111
ヤブツバキ	つばき	奥多摩	白井啓他調査員	1991-93	日本ザル生息実態調査報告書
ヤブツバキ	つばき	臥牛山	島泰三	1995	天然記念物臥牛山のニホンザル保護管理調査報告書
ヤブツバキ	つばき	房総半島	房総の自然研究会	1974	雑誌にほんざるNo.1
ヤブデマリ	すいかずら	房総半島	房総の自然研究会	1974	雑誌にほんざるNo.1
ヤブニッケイ	くすのき	臥牛山	島泰三	1995	天然記念物臥牛山のニホンザル保護管理調査報告書
ヤブニッケイ	くすのき	房総半島	房総の自然研究会	1974	雑誌にほんざるNo.1

種名	科名	採取地	記録者	記録年	文献
ヤブニッケイ	くすのき	嵐山	間直之助	1954-58	嵐山の植物とサルの食草
ヤブムラサキ	くまつばら	愛知県額田町	金森研究室	1990	愛知県内の二ホンザルの現状
ヤブムラサキ	くまつばら	房総半島	房総の自然研究会	1974	雑誌にほんざるNo.1
ヤブムラサキ	くまつばら	箕面	武田庄平他	1983	箕面山猿調査報告書
ヤマアジサイ	ゆきのした	房総半島	房総の自然研究会	1974	雑誌にほんざるNo.1
ヤマイモ	やまのいも	奥多摩	白井啓他調査員	1991-93	日本ザル生息実態調査報告書
ヤマウルシ	うるし	志賀	和田一雄	1979	野生ニホンザルの世界
ヤマウルシ	うるし	上高地	泉山茂之	1985	ヱキ-No.211・212
ヤマウルシ	うるし	房総半島	房総の自然研究会	1974	雑誌にほんざるNo.1
ヤマグリ	ぶな	奥多摩	白井啓他調査員	1991-93	日本ザル生息実態調査報告書
ヤマグワ	くわ	奥多摩	井口基	1981-2001	東京都に生息するニホンザルの食物リスト
ヤマグワ	くわ	下北半島	伊沢紘生	1963	ヱキ-No.70
ヤマグワ	くわ	下北半島南西城	中山裕理・松岡史朗	1998	下北半島のサル1998年度調査報告書
ヤマグワ	くわ	下北半島脇野沢	ニホンザル調査班		脇野沢村野猿調査報告書
ヤマグワ	くわ	志賀	和田一雄	1979	野生ニホンザルの世界
ヤマグワ	くわ	鳳凰山	足沢貞成	1973	728 冬の山籠にサルの生活を探る
ヤマグワ	くわ	房総半島	房総の自然研究会	1974	雑誌にほんざるNo.1
ヤマグワ	くわ	嵐山	間直之助	1954-58	嵐山の植物とサルの食草
ヤマグワ・クワ	くわ	奥多摩	白井啓他調査員	1991-93	日本ザル生息実態調査報告書
ヤマコウバシ	くすのき	房総半島	房総の自然研究会	1974	雑誌にほんざるNo.1
ヤマザクラ	ばら	愛知県額田町	金森研究室	1990	愛知県内の二ホンザルの現状
ヤマザクラ	ばら	奥多摩	白井啓他調査員	1991-93	日本ザル生息実態調査報告書
ヤマザクラ	ばら	屋久島	丸橋珠樹	1994	ヱキ-No.255
ヤマザクラ	ばら	下北半島南西城	中山裕理・松岡史朗	1998	下北半島のサル1998年度調査報告書
ヤマザクラ	ばら	下北半島脇野沢	ニホンザル調査班		脇野沢村野猿調査報告書
ヤマザクラ	ばら	宮城県金華山	宮城のサル調査会	1993	宮城県のニホンザル第6号
ヤマザクラ	ばら	房総半島	房総の自然研究会	1974	雑誌にほんざるNo.1
ヤマザクラ	ばら	箕面	武田庄平他	1983	箕面山猿調査報告書
ヤマハンノキ	かばのき	下北半島	伊沢紘生	1963	ヱキ-No.70
ヤマツツジ	つつじ	下北半島南西城	中山裕理・松岡史朗	1998	下北半島のサル1998年度調査報告書
ヤマツツジ	つつじ	宮城県金華山	宮城のサル調査会	1993	宮城県のニホンザル第6号
ヤマツツジ	つつじ	房総半島	房総の自然研究会	1974	雑誌にほんざるNo.1
ヤマナシ	ばら	下北半島南西城	中山裕理・松岡史朗	1998	下北半島のサル1998年度調査報告書
ヤマナシ	ばら	下北半島脇野沢	下北半島サル調査会	1988	下北半島のサル調査報告書昭和63年度
ヤマナシ	ばら	宮城県金華山	宮城のサル調査会	1993	宮城県のニホンザル第6号
ヤマナラシ	やなぎ	下北半島	伊沢紘生	1971	ヱキ-No.119
ヤマナラシ	やなぎ	嵐山	間直之助	1963	ヱキ-No.68
ヤマネコヤナギ	やなぎ	上高地高瀬川	泉山茂之	1985	ヱキ-No.211・212
ヤマハギ	まめ	下北半島	伊沢紘生	1963	ヱキ-No.70
ヤマハギ	まめ	下北半島南西城	中山裕理・松岡史朗	1998	下北半島のサル1998年度調査報告書
ヤマハギ	まめ	下北半島脇野沢	ニホンザル調査班		脇野沢村野猿調査報告書
ヤマハギ	まめ	嵐山	間直之助	1964	ヱキ-No.75
ヤマハゼ	うるし	愛知県額田町	金森研究室	1990	愛知県内の二ホンザルの現状
ヤマハゼ	うるし	奥多摩	井口基	1981-2001	東京都に生息するニホンザルの食物リスト
ヤマハゼ	うるし	志賀	和田一雄	1979	野生ニホンザルの世界
ヤマハンノキ	かば	下北半島	伊沢紘生	1963	ヱキ-No.70
ヤマハンノキ	かば	宮城県金華山	宮城のサル調査会	1993	宮城県のニホンザル第6号
ヤマハンノキ	かば	上高地高瀬川	泉山茂之	1985	ヱキ-No.211・212
ヤマハンノキ	かば	嵐山	間直之助	1967	ヱキ-No.98
ヤマフジ	まめ	箕面	武田庄平他	1983	箕面山猿調査報告書
ヤマブキ	ばら	上高地	泉山茂之	1985	ヱキ-No.211・212
ヤマブドウ	ぶどう	奥多摩	白井啓他調査員	1991-93	日本ザル生息実態調査報告書
ヤマブドウ	ぶどう	下北半島	伊沢紘生	1970	ヱキ-No.117
ヤマブドウ	ぶどう	下北半島南西城	中山裕理・松岡史朗	1998	下北半島のサル1998年度調査報告書
ヤマブドウ	ぶどう	下北半島脇野沢	下北野生動物研究グ	1987	脇野沢村野猿調査報告書昭和62年度

ニホンザル採食植物リスト

種名	科名	採取地	記録者	記録年	文献
ヤマブドウ	ぶどう	志賀	和田一雄	1979	野生ニホンザルの世界
ヤマブドウ	ぶどう	上高地	泉山茂之	1985	モンキ-No.211・212
ヤマボウシ	みずき	奥多摩	井口基	1981-2001	東京都に生息するニホンザルの食物リスト
ヤマボウシ	みずき	下北半島南西域	中山裕理・松岡史朗	1998	下北半島のサル1998年度調査報告書
ヤマボウシ	みずき	宮城県金華山	宮城のサル調査会	1993	宮城県のニホンザル第6号
ヤマボウシ	みずき	志賀	和田一雄	1979	野生ニホンザルの世界
ヤマボウシ	みずき	房総半島	房総の自然研究会	1974	雑誌にほんざるNo.1
ヤマモミジ	かえで	下北半島	伊沢敏生	1971	モンキ-No.119
ヤマモミジ	かえで	下北半島南西域	中山裕理・松岡史朗	1998	下北半島のサル1998年度調査報告書
ヤマモミジ	かえで	上高地	泉山茂之	1985	モンキ-No.211・212
ヤマモモ	やまもも	愛知県額田町	金森研究室	1990	愛知県内のニホンザルの現状
ヤマモモ	やまもも	屋久島	丸橋珠樹	1989	モンキ-No.227・228
ヤマモモ	やまもも	房総半島	房総の自然研究会	1974	雑誌にほんざるNo.1
ユキノシタSP.	ゆきのした	奥多摩	白井啓他調査員	1991-93	日本ザル生息実態調査報告書
ヨグソミネバリ	かばのき	上高地 高瀬川島島	泉山茂之	1985	モンキ-No.211・212
リュウキュウハゼ	うるし	嵐山	間直之助	1958	モンキ-No.14
リュウキュウ マメガキ	かきのき	房総半島	房総の自然研究会	1974	雑誌にほんざるNo.1
リョウブ	りょうぶ	上高地	泉山茂之	1985	モンキ-No.211・212