







### 市村博士市長に 學園の秋さびし

七十五萬市民の輿望に感激して  
市村博士市長は八月十日、市立第一高等學堂に於て、市立第一高等學堂の創立十周年を以て、市立第一高等學堂の創立十周年記念式典に出席し、演説をなさる。市村市長は、演説の中で、市立第一高等學堂の創立十周年を以て、市立第一高等學堂の創立十周年記念式典に出席し、演説をなさる。市村市長は、演説の中で、市立第一高等學堂の創立十周年を以て、市立第一高等學堂の創立十周年記念式典に出席し、演説をなさる。



### 鈴木書記官榮轉 高等學校長として弘前へ

鈴木書記官は、八月十日、市立第一高等學堂に於て、市立第一高等學堂の創立十周年を以て、市立第一高等學堂の創立十周年記念式典に出席し、演説をなさる。鈴木書記官は、演説の中で、市立第一高等學堂の創立十周年を以て、市立第一高等學堂の創立十周年記念式典に出席し、演説をなさる。



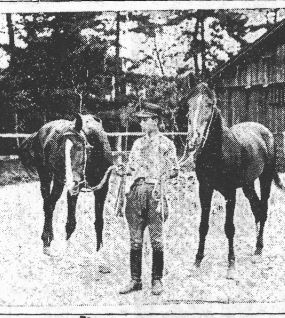
### 赤城閑話 選擧で退職の田島先生

赤城閑話 選擧で退職の田島先生 三十年前の京大を語る。田島先生は、三十年前、京大で教鞭を執り、その間、多くの生徒を育てた。田島先生は、三十年前、京大で教鞭を執り、その間、多くの生徒を育てた。田島先生は、三十年前、京大で教鞭を執り、その間、多くの生徒を育てた。



### 被補助者 氏名發表

被補助者 氏名發表。市立第一高等學堂の創立十周年記念式典に出席し、演説をなさる。被補助者 氏名發表。市立第一高等學堂の創立十周年記念式典に出席し、演説をなさる。



### 新馬來る!

新馬來る! 馬術部。馬術部の新馬が來る。馬術部の新馬が來る。馬術部の新馬が來る。馬術部の新馬が來る。

高等學校高等科  
教員無試験檢定。高等學校高等科の教員が無試験で檢定される。高等學校高等科の教員が無試験で檢定される。

委員改選。委員の改選が行われる。委員の改選が行われる。委員の改選が行われる。

國防研究會講義開始。國防研究會の講義が開始される。國防研究會の講義が開始される。

和和和。和和和。和和和。和和和。

本日の馬術。本日の馬術。本日の馬術。本日の馬術。

實習小誌。實習小誌。實習小誌。實習小誌。

學生のみの。學生のみの。學生のみの。學生のみの。

法學の。法學の。法學の。法學の。

會計學講座。會計學講座。會計學講座。會計學講座。

近日。近日。近日。近日。

大學院學生。大學院學生。大學院學生。大學院學生。

教壇。教壇。教壇。教壇。

洋服は惠美屋。洋服は惠美屋。洋服は惠美屋。洋服は惠美屋。

大學院學生。大學院學生。大學院學生。大學院學生。

教壇。教壇。教壇。教壇。

## 宗教研究會

第四卷第五號  
宗教研究會編輯  
宗教研究會編輯部  
宗教研究會編輯部  
宗教研究會編輯部

### 文那書籍專門

經史子集水滸石印鉛  
金石印譜別名人書畫  
泉文堂書店  
電話五七六四

### 古書高價買入

古書專門 杉田大學堂  
永年書局  
電話三三〇〇

### 平田本店

御常用レテ定評  
平安 五十  
六六 廿五  
二六 十五  
以上一現型一二一  
宮内省御用  
東京文房







神話に國民性を窺ひ
放生を日本本校に比較す
朝鮮とくらべて
大村 利一

南山
これに對する
大村 利一

延慶
これに對する
大村 利一

一問一答
これに對する
大村 利一

二問一答
これに對する
大村 利一

眞偽
これに對する
大村 利一

馬賊が出なくて
あつたかたは吉林へ
工藤 義雄

山賊
これに對する
大村 利一

料亭
これに對する
大村 利一

折衝
これに對する
大村 利一

肺病
これに對する
大村 利一

眞偽
これに對する
大村 利一

山賊
これに對する
大村 利一

料亭
これに對する
大村 利一

折衝
これに對する
大村 利一

眼鏡 正しく
専門 廉賣
京大府立眼科病棟科指定
吉川眼鏡店
京大府立眼科病棟科指定
電話 上四九二八

森岡齒科醫院
京都市西區今出川四八北側
電話 上四七〇六番
山下齒科醫院
京都市西區第一中學校裏
(安 番 前)

御用命は今日!!
新荷輪着
上田洋服店
京都市西區南區大津町
電話 上三三三番

サトリウム
病院案内
Nankoin-Hospital
Sanatorio di la
Pulmonologia
Directoro, Doctore K. Takata
Loko, Tiganaki, Kanagawaoka
電話 上三三三番

毎度ありがたう
存じます
正宗ホール
京都市西區南區大津町
電話 上三三三番

洋服の新奉仕
村田洋服店
京都市西區南區大津町
電話 上三三三番

海南の療養地
ムウリトナサ
京大府立眼科病棟科指定
電話 上三三三番

磨齒のオイル
粉の粗い歯磨は禁物
京都市西區南區大津町
電話 上三三三番

冬ノ紳士服 特撰ノ生地 最上ノ技術
長屋本店洋服部
京都市西區南區大津町
電話 上三三三番

磨齒のオイル
粉の粗い歯磨は禁物
京都市西區南區大津町
電話 上三三三番







