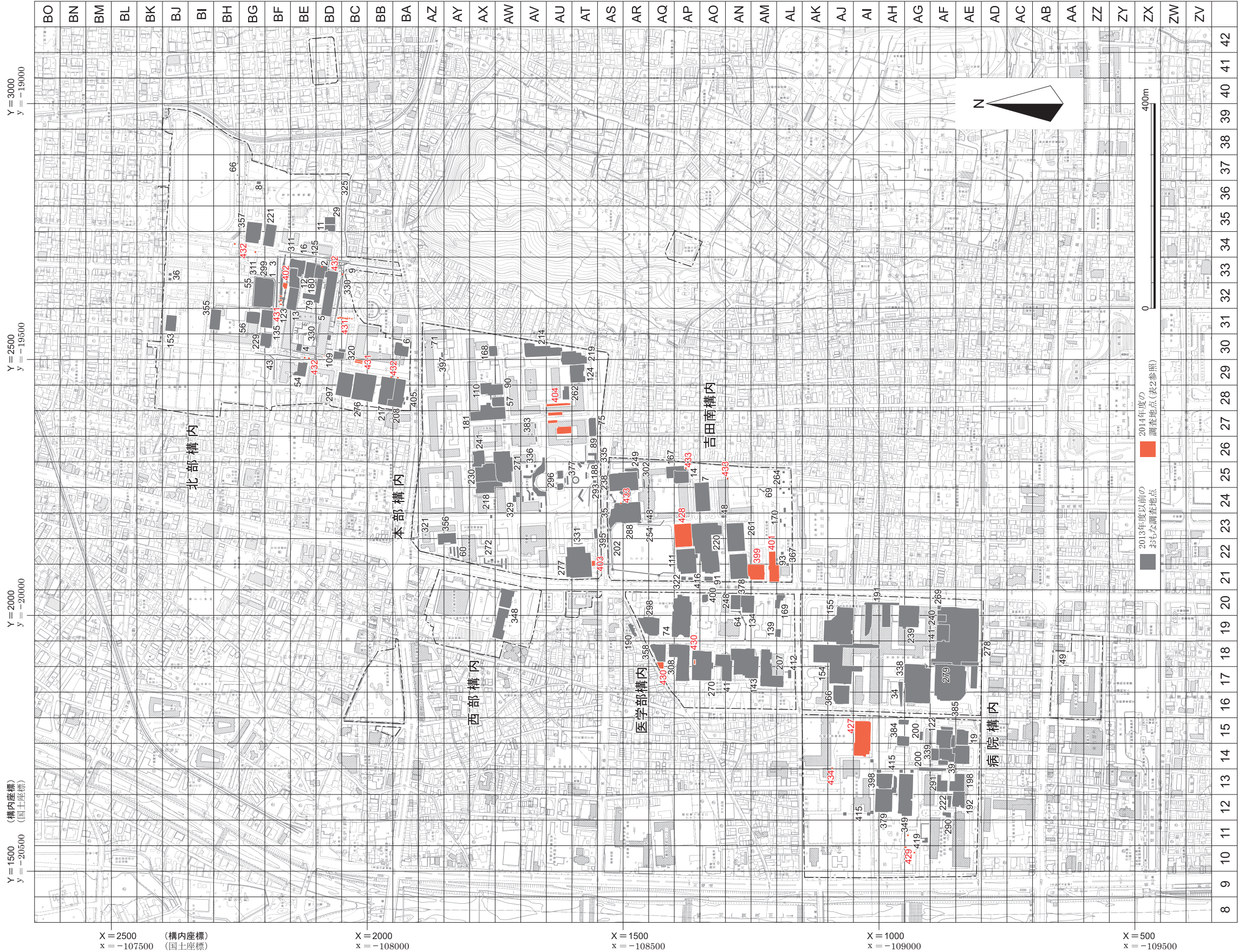


# 京都大学構内遺跡調査研究年報 2014年度

## 目 次

- 1 京都大学吉田キャンパスの地区割と調査地点
- 2～17 京都大学吉田南構内 A M 21 区の発掘調査
- 18～26 京都大学北部構内 B F 32 区の発掘調査
- 27・28 京都大学本部構内 A U 27 区の発掘調査
- 29 京都大学本部構内 A T 22 区の発掘調査





Y = 3000  
Y = -19000

Y = 2500  
Y = -19500

Y = 2000  
Y = -20000

Y = 1500 (構内座標)  
Y = -20500 (国土座標)

X = 2500 (構内座標)  
X = -107500 (国土座標)

X = 2000  
X = -108000

X = 1500  
X = -108500

X = 1000  
X = -109000

X = 500  
X = -109500

2013年度以前の調査地点 (おむな調査地点)  
2014年度の調査地点 (おむな調査地点)



1 北区表土除去後全景  
(北から)



2 北区中・近世遺構掘り  
あげ後全景(北から)



3 北区黄色砂除去後全景  
(北から)







1 南区表土除去後全景（東から）



2 南区近世遺構掘りあげ後全景（東から）



3 南区中世遺構掘りあげ後全景（東から）



4 南区完掘後全景（東から）

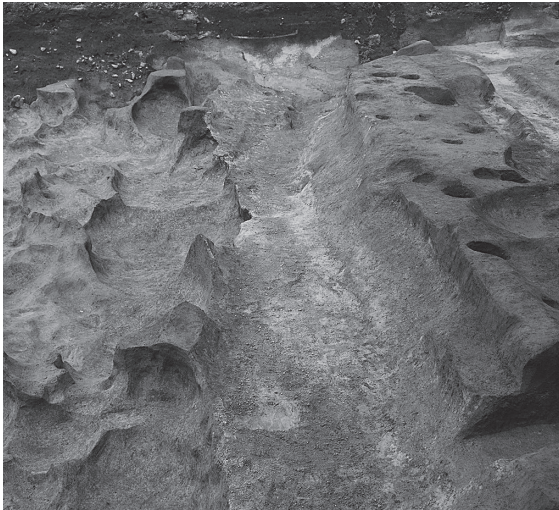




1 北区流路SR1黄色砂除去後(北から)



2 北区流路SR1調査区北壁断面(南から)



3 南区流路SR1黄色砂除去後(南から)



4 南区褐色粘質土内遺物集中出土地点調査状況(東から)



5 南区流路SR1・SR5調査区北壁断面(南から)





1 北区S D10埋土上部集石 (南西から)



2 北区S D10埋土内遺物出土状況  
(調査区北壁際・北から)



3 北区S D10断面 (東西方向部畔・東から)



4 北区S D10断面 (調査区北壁・南から)



5 北区S D13北肩部分断面  
(調査区東壁・東から)



6 北区不定形土坑断面 (調査区西壁・東から)





1 北区S K 15遺物出土状況（北西から）



2 北区S D 15下部遺物出土状況（南東から）



3 北区S K 5遺物出土状況（南から）



4 北区S K 12遺物出土状況（南から）

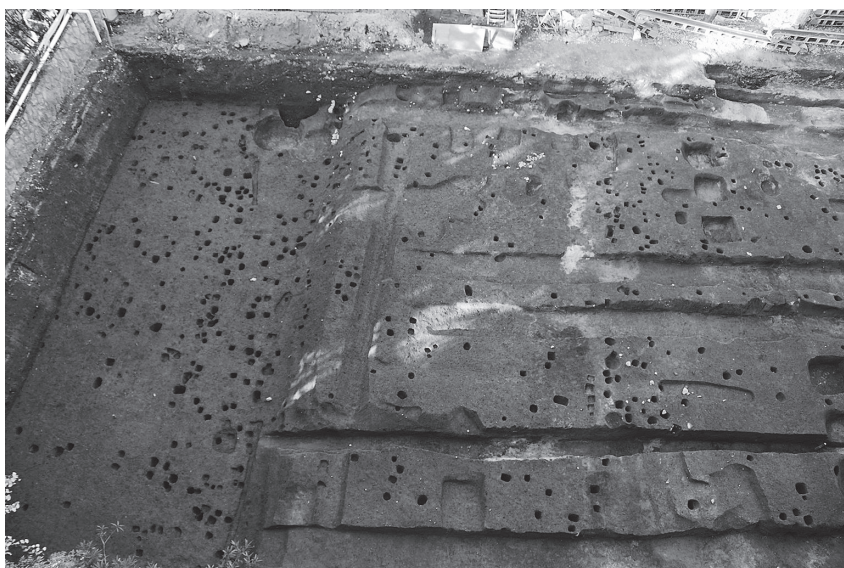


5 北区S K 19遺物出土状況（南から）



6 北区S X 10遺物出土状況（南から）





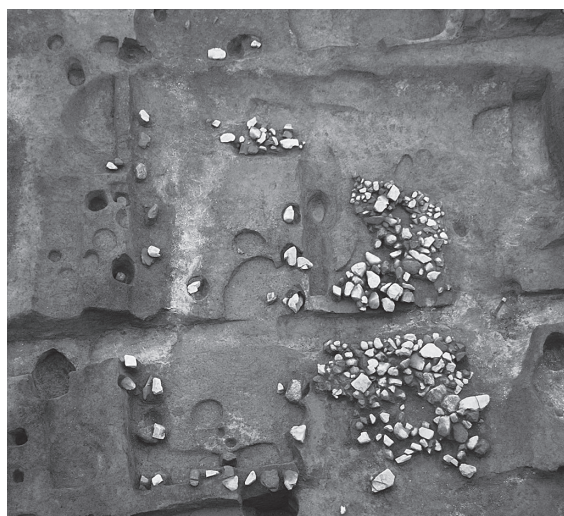
1 南区西半近世遺構  
全景（南から）



2 南区西半古代・中世  
遺構全景（南から）

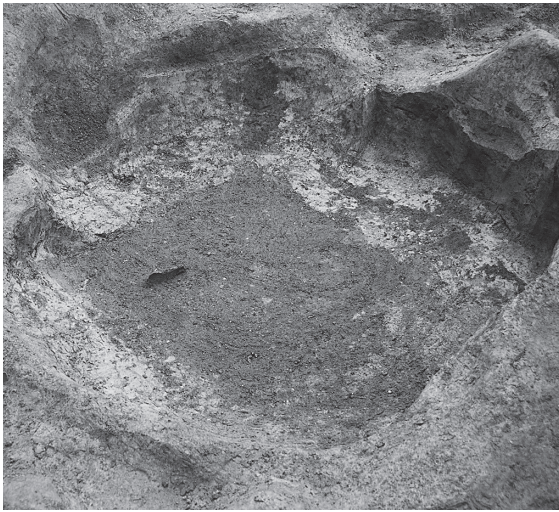


3 南区不定型土抗群（北から）



4 南区建物SH 1・集石SX 62（南から）





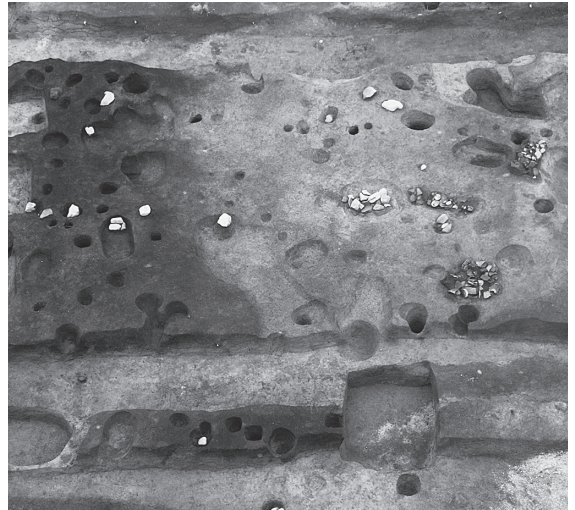
1 南区井戸S E 12井筒検出状況（東から）



2 南区井戸S E 12井筒底面遺物出土状況  
（その1・北東から）



3 南区井戸S E 12井筒底面遺物出土状況  
（その2・北西から）



4 南区中央北半中世遺構全景（南から）



5 南区牛歯一括出土S X 68（北から）



6 南区土器溜S X 48（南から）





1 南区集石 S X55下部土器溜 (西から)



2 南区瓦溜 S K23 (南から)



3 南区土器溜 S K25 (西から)



4 南区遺物溜 S K26 (西から)

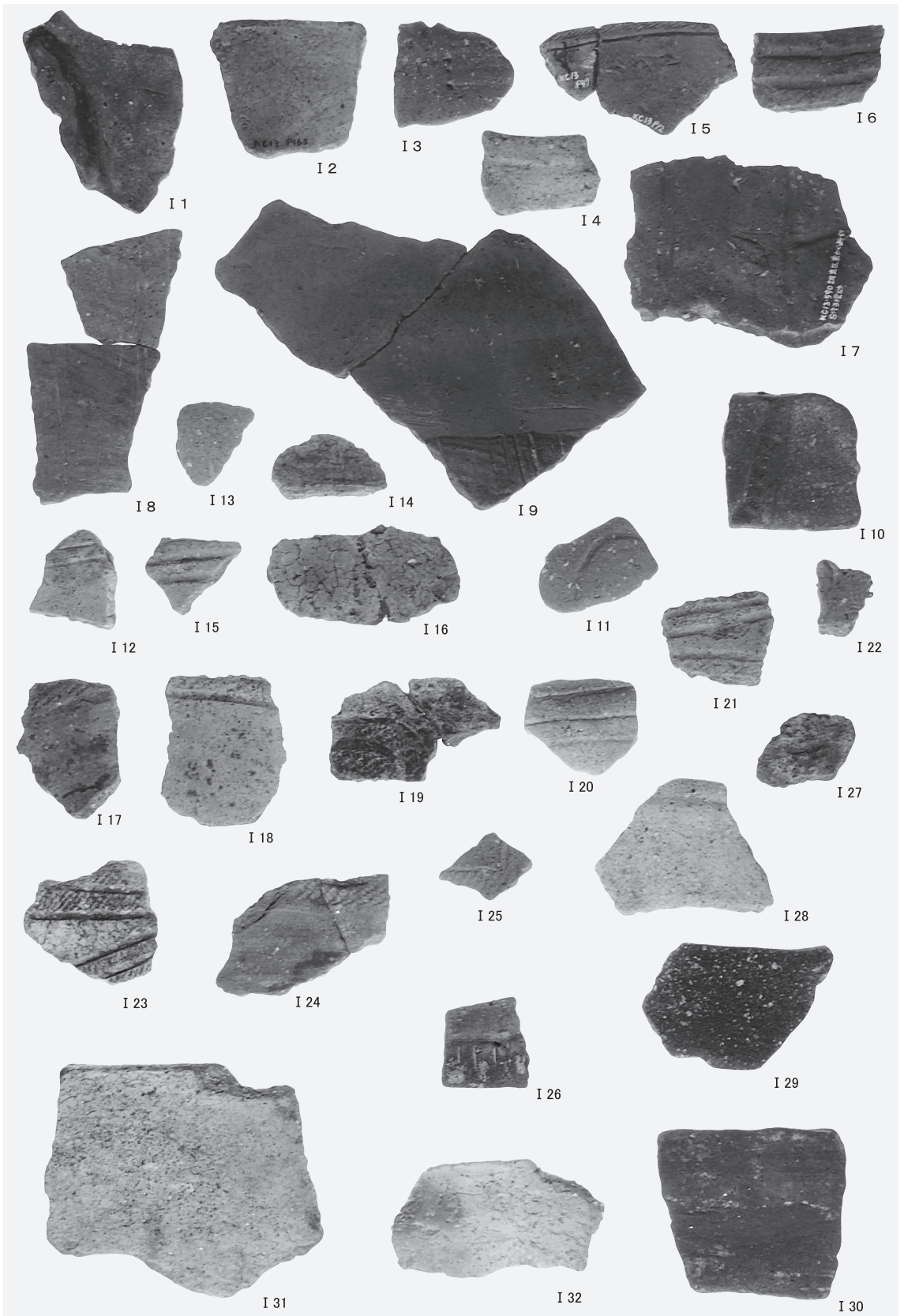


5 南区 S P369内遺物出土状況 (北から)



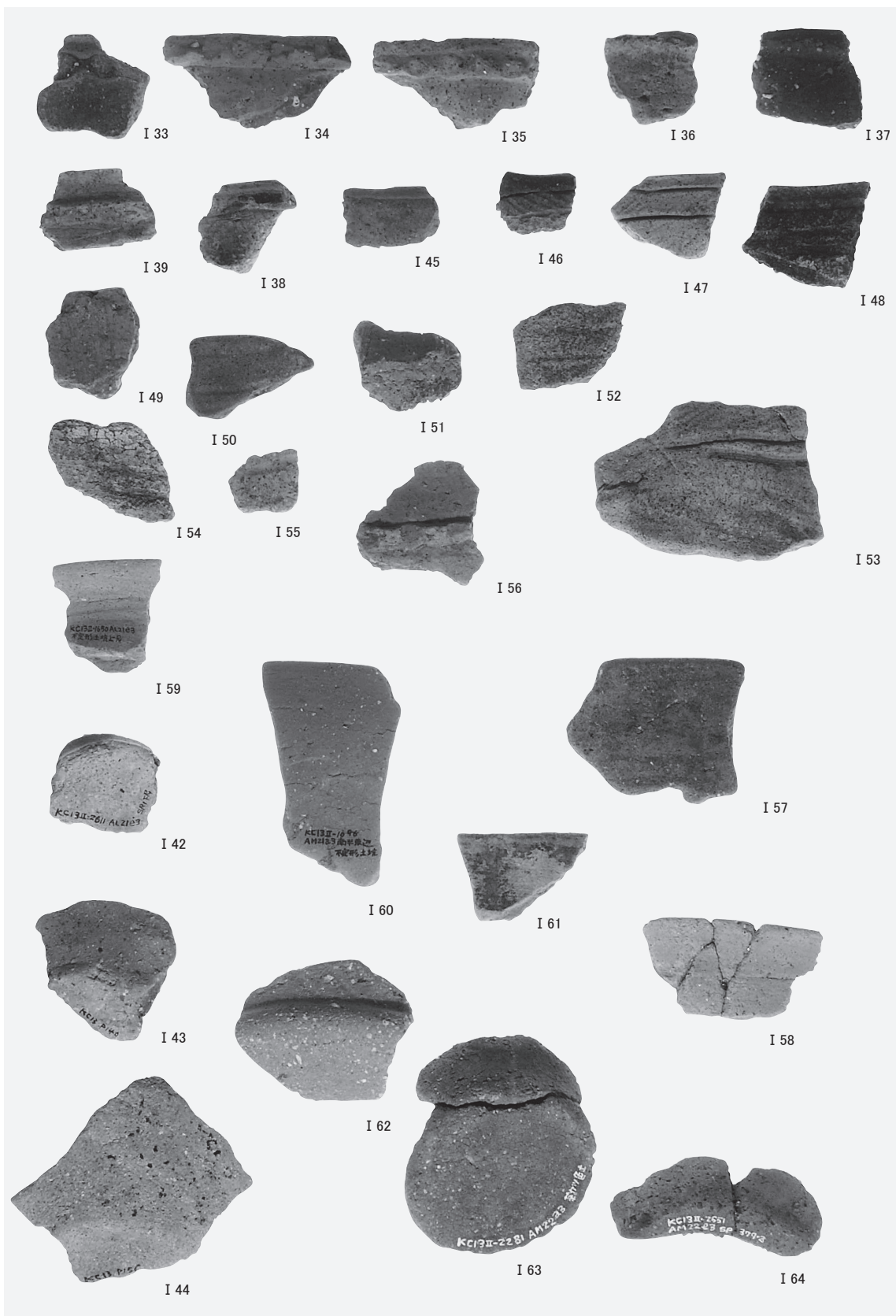
6 南区近世段差際集石 S X37 (手前)・溝 S D25  
西肩配石 (奥) (ともに南西から)





縄文時代の土器(1) (I 1 ~ I 32)





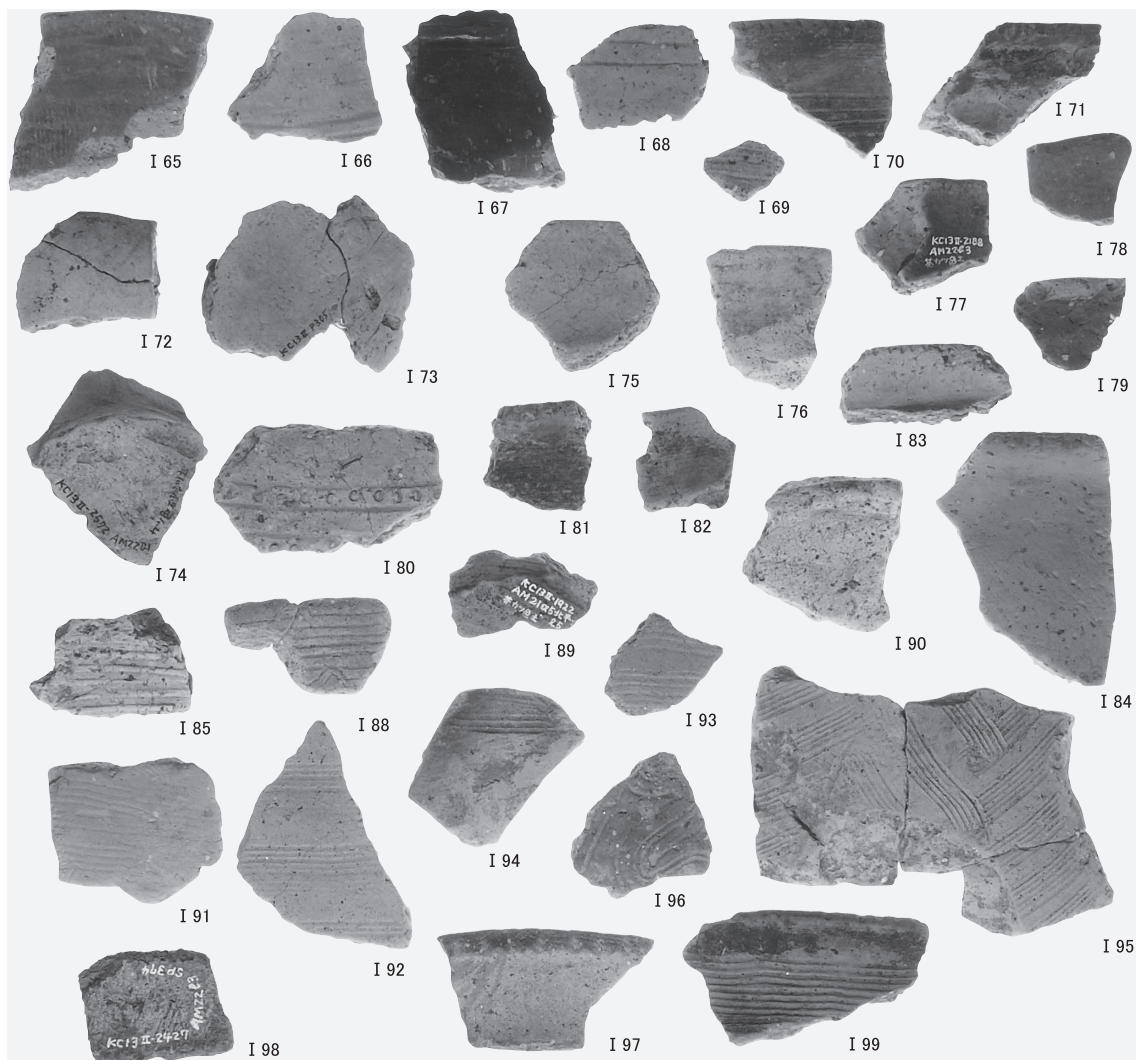
縄文時代の土器(2) (I 33~ I 39・I 42~ I 64)



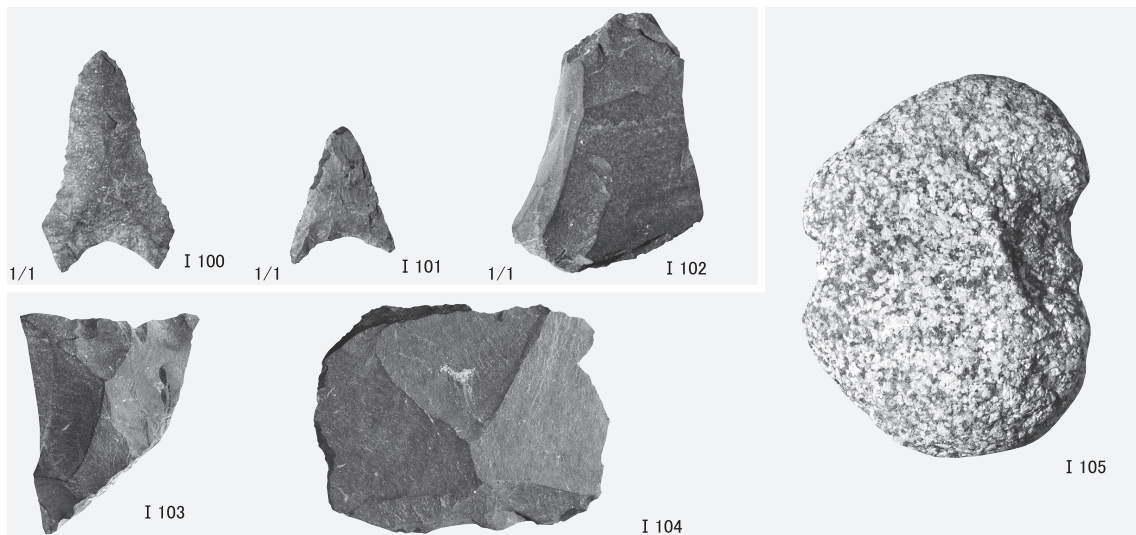


縄文時代の土器(3) (I 40・I 41), 弥生時代の土器(1) (I 86・I 87)





1 弥生時代の土器(2) (I 65~ I 85・ I 88~ I 99)



2 石器・石製品 (I 100~ I 105)

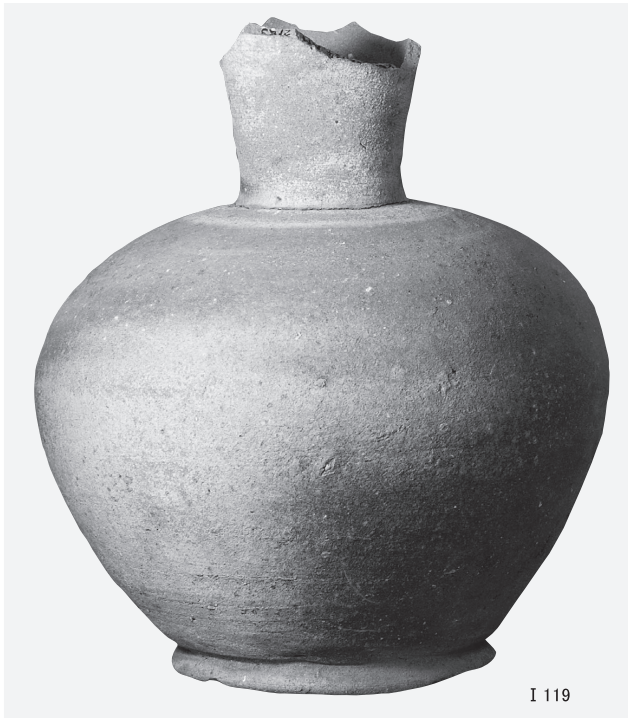




I 108



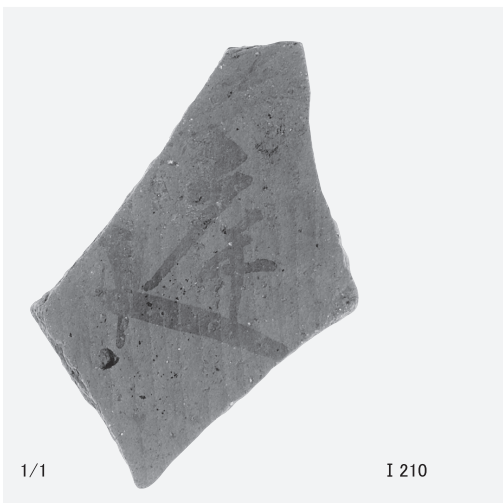
I 127



I 119

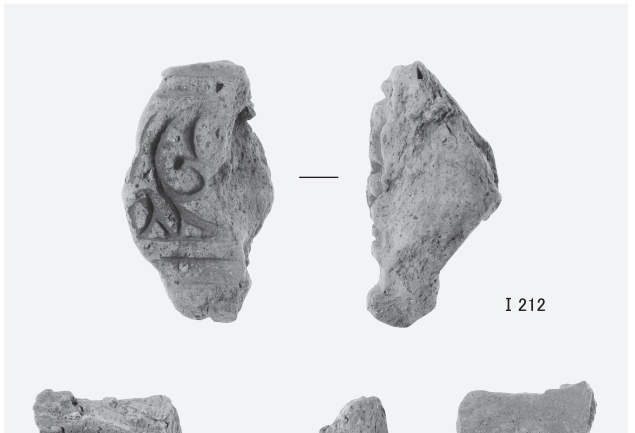


I 156

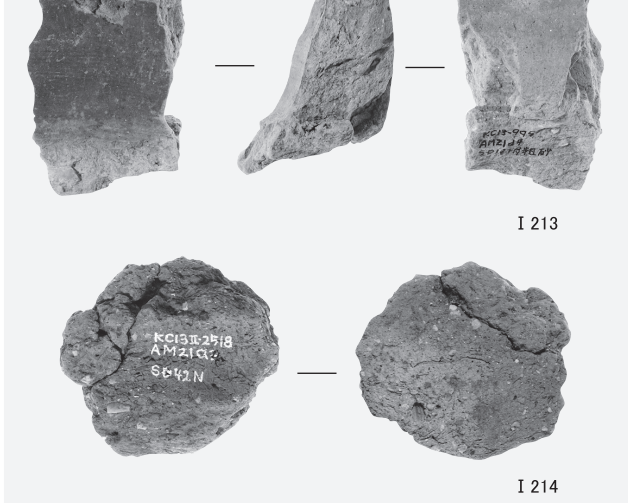


1/1

I 210



I 212



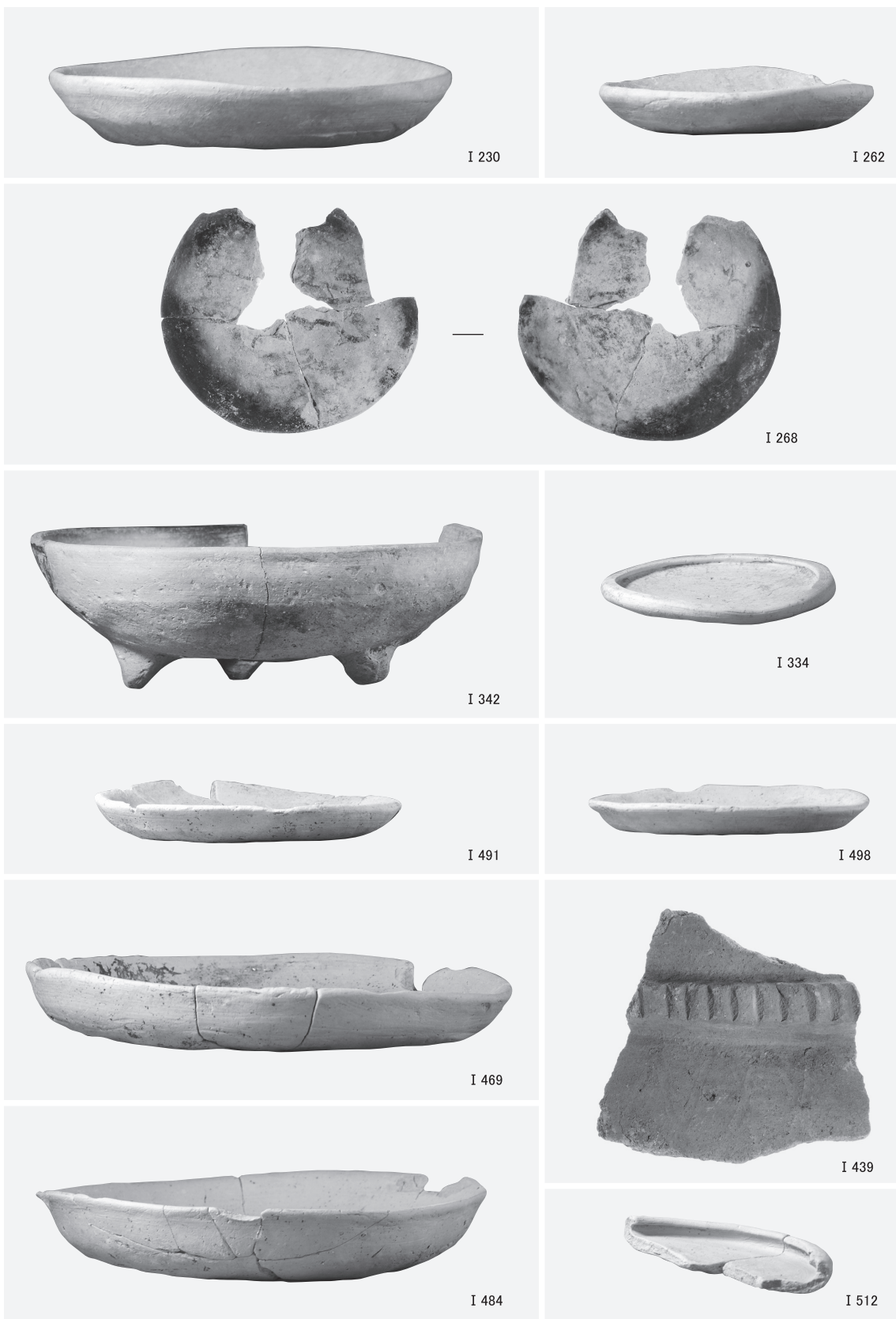
I 213



I 214

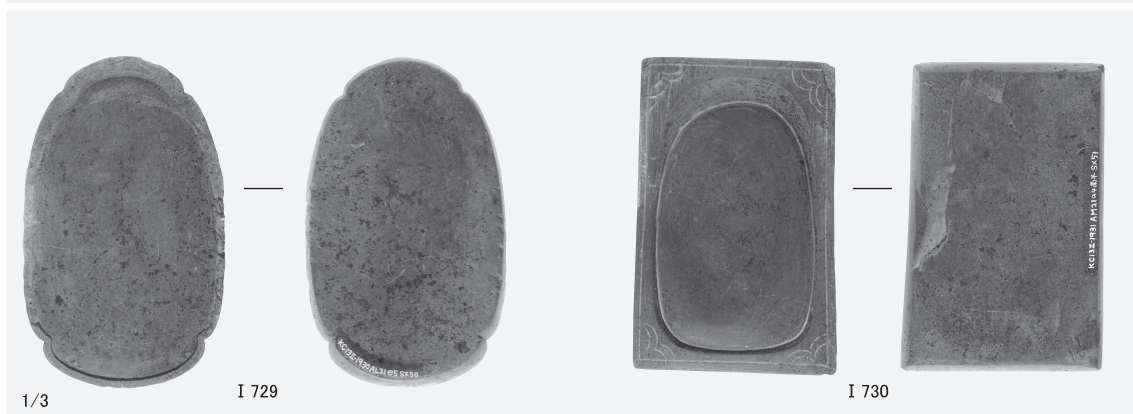
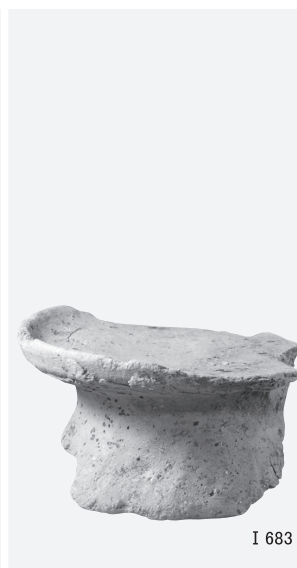
古墳時代・古代の遺物（I 108・I 127・I 119須恵器，I 156土師器，I 210墨書土師器，I 212～I 214 铸造関連遺物）





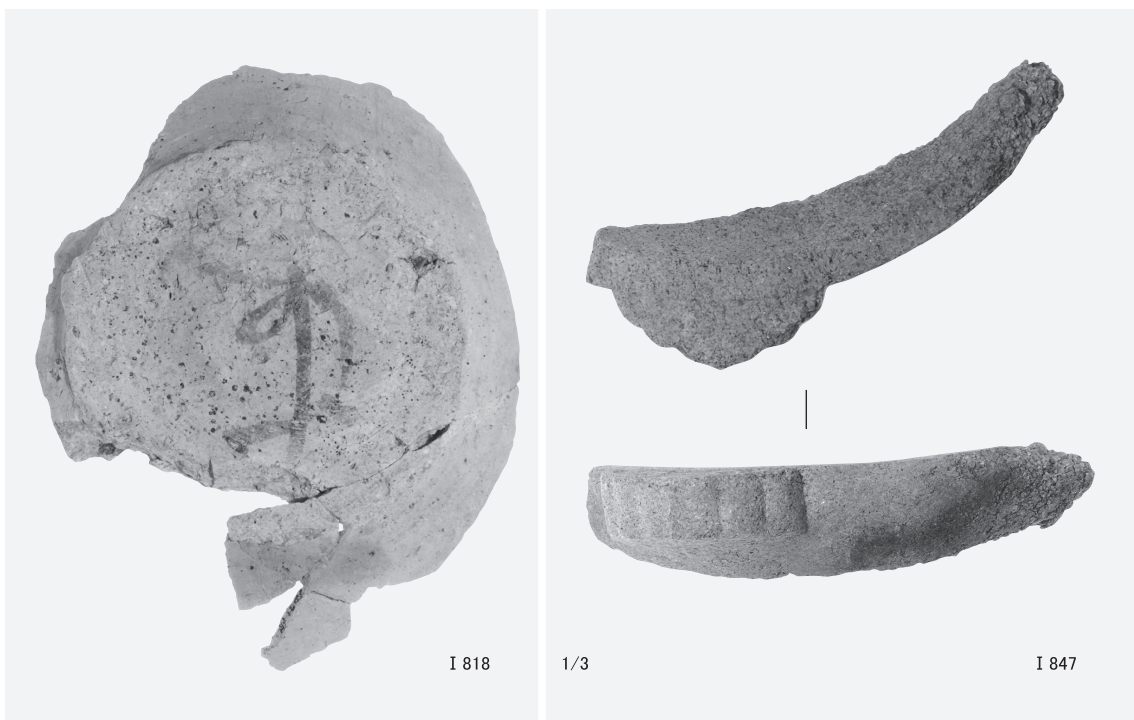
S K12出土遺物 ( I 230・I 262・I 268・I 334土師器, I 342瓦器), S X25出土遺物 ( I 439瓦質土器), S X48出土遺物 ( I 469・I 484・I 491・I 498・I 512土師器)





S K 25出土遺物 (I 580陶器), S X 58出土遺物 (I 683土師器), S X 55出土遺物 (I 710土師器), S K 23出土遺物 (I 716・I 718・I 719軒丸瓦), S X 50出土遺物 (I 729石硯), S X 51出土遺物 (I 730石硯)





S D34出土遺物 (I 818灰釉系陶器), S X62出土遺物 (I 847石製品), S X63出土遺物 (I 850褐釉陶器)





1 黒色土掘削後，北区全景（東から）



2 表土掘削後，南区全景（北東から）





1 北区SX1 (西から)

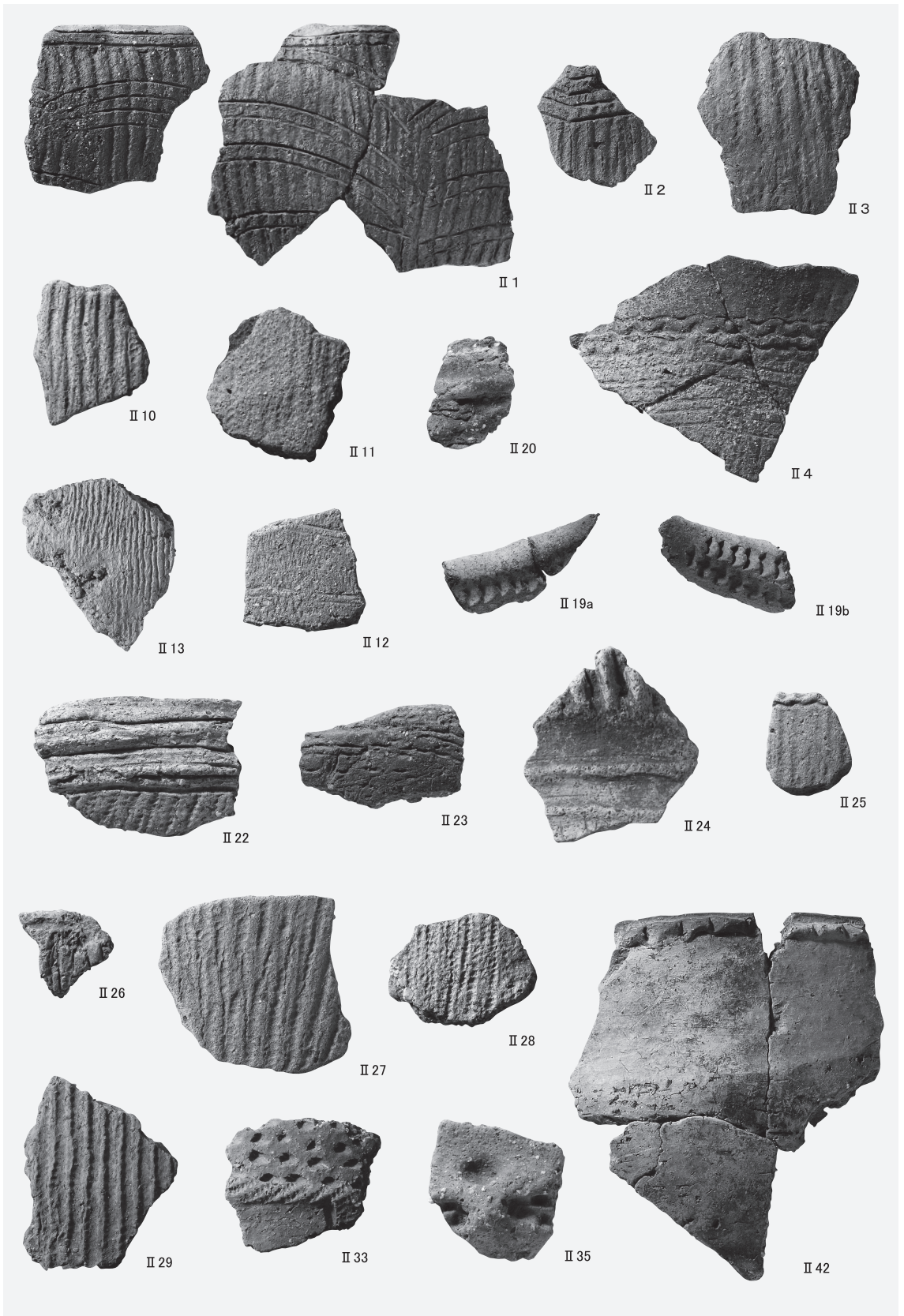


2 北区SX2 (北から)



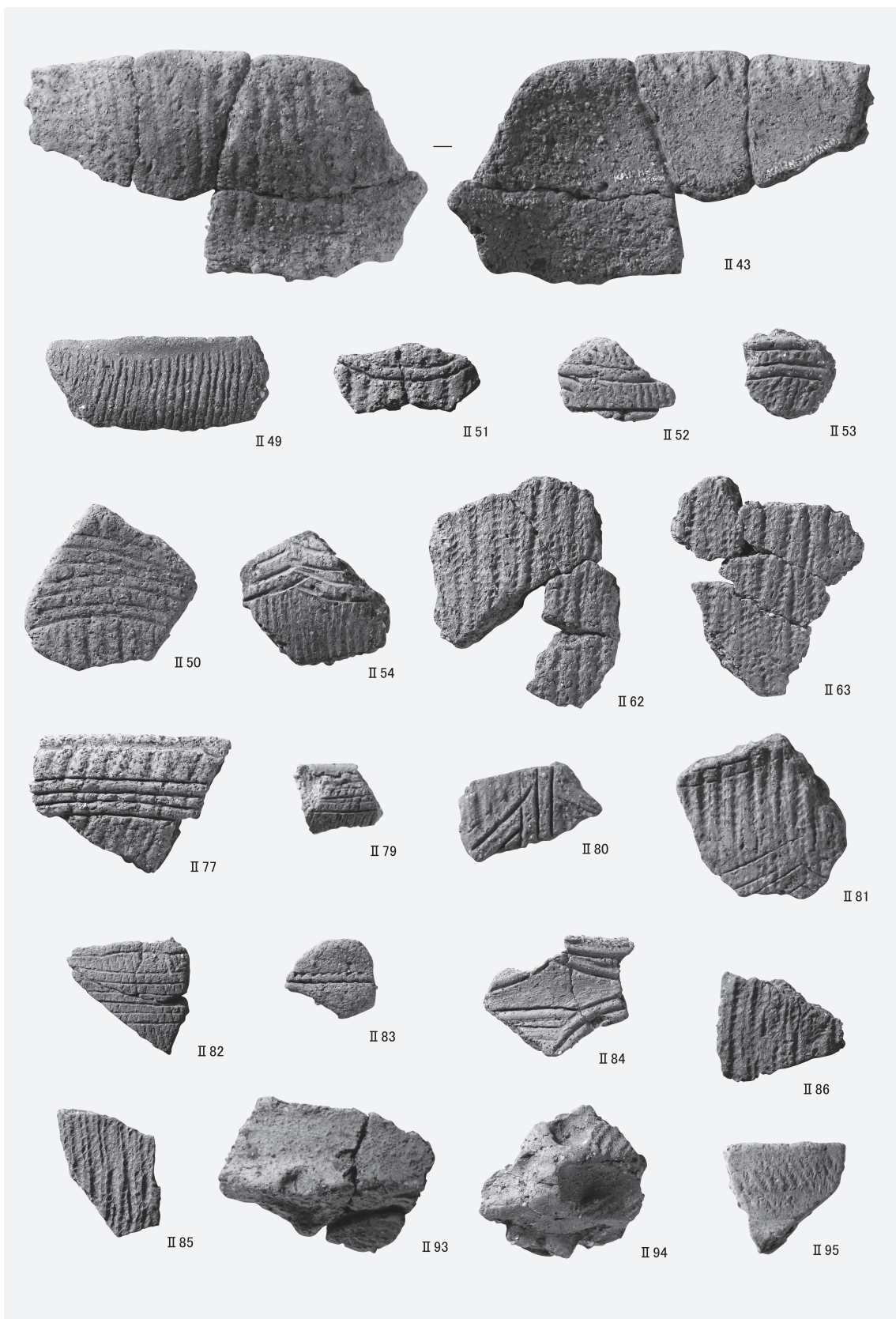
3 南区南辺中央, 遺物出土状況 (北西から)





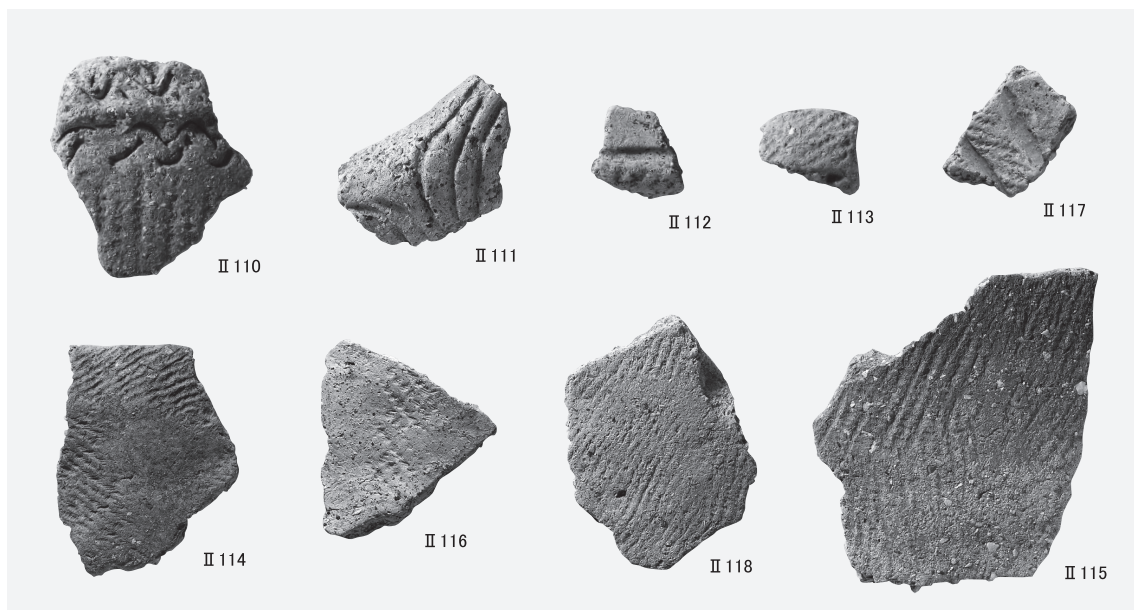
北区出土縄文土器(1) (II 1 ~ II 4 · II 10 ~ II 13 · II 19 · II 20 S X 2 出土, II 22 ~ II 29 · II 33 · II 35 · II 42 S X 1 出土)



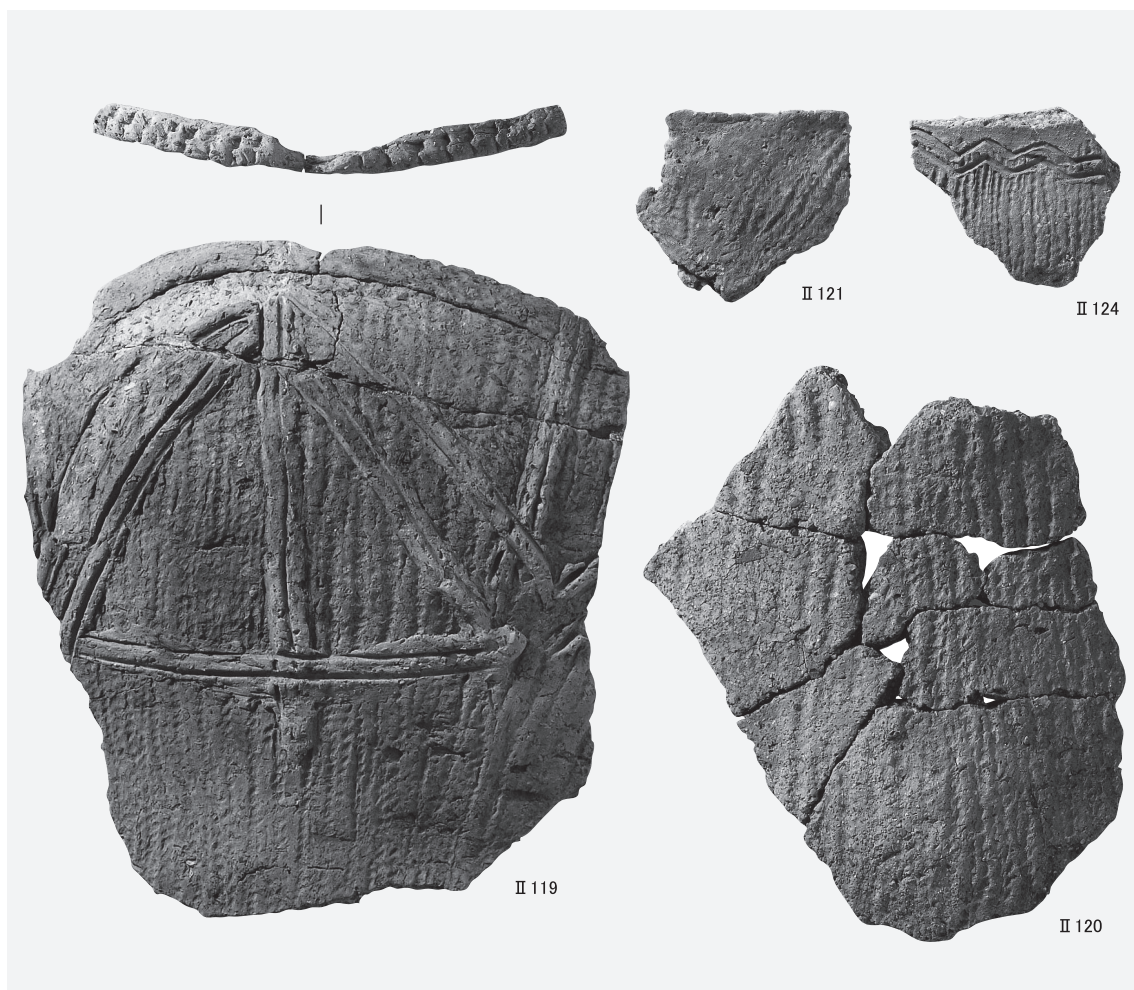


北区出土縄文土器(2) (II 43・II 49～II 54・II 62・II 63第4層出土, II 77・II 79～II 86・II 93～II 95第3層出土)



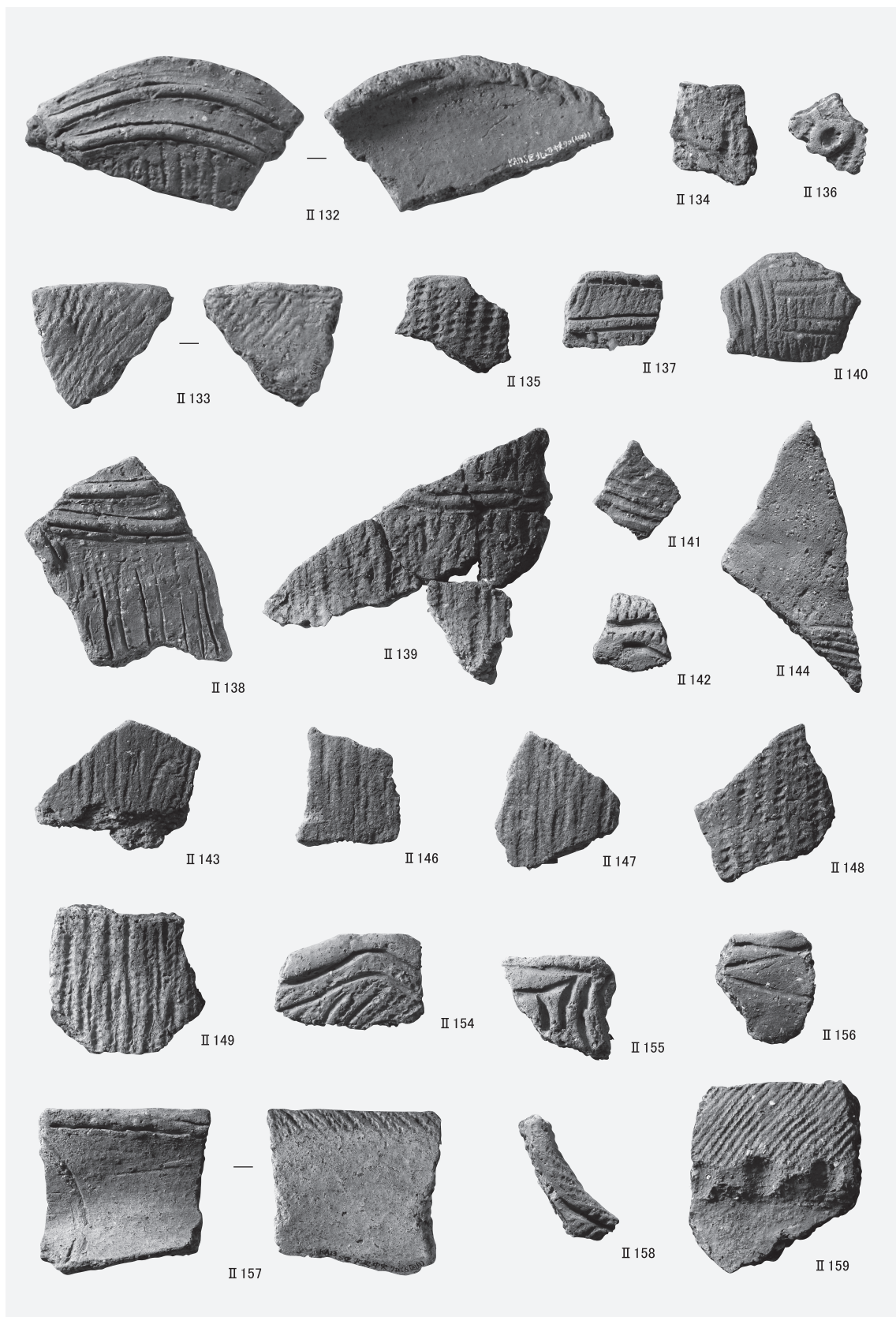


1 南区北西隅出土縄文土器 (II 110~ II 118第2層出土)



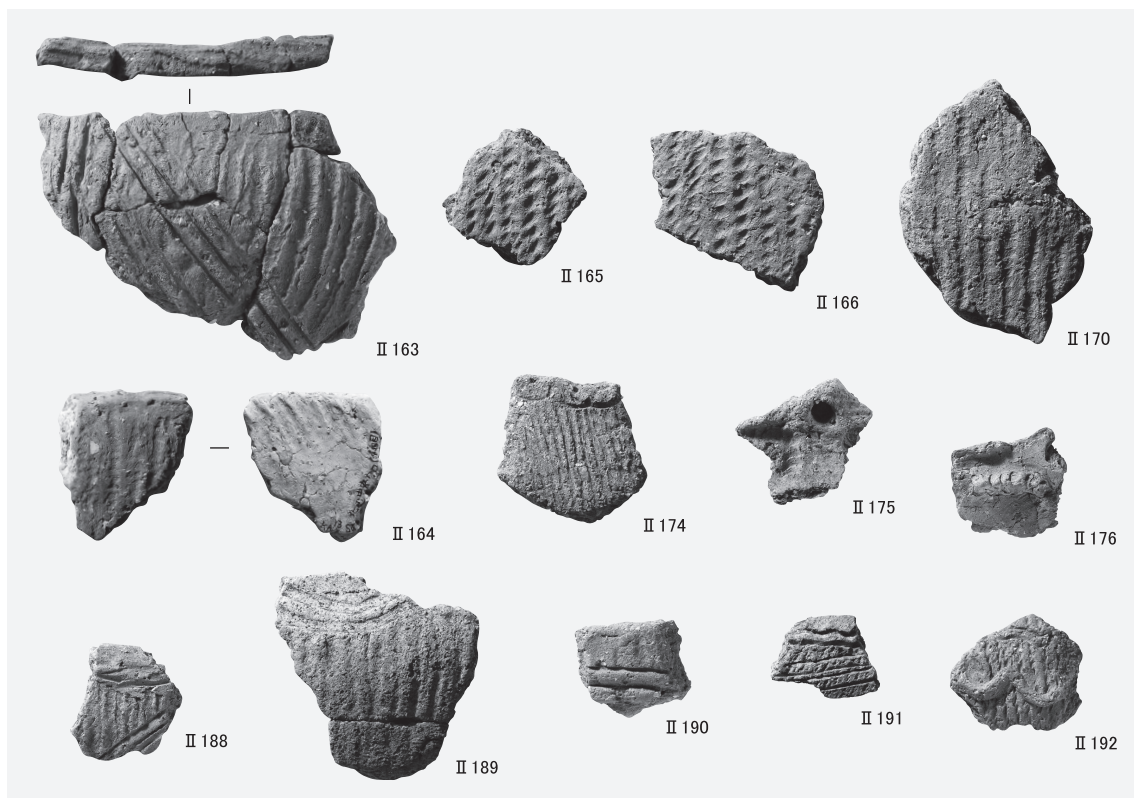
2 南区北辺中央出土縄文土器(1) (II 119~ II 121・II 124第10層出土)



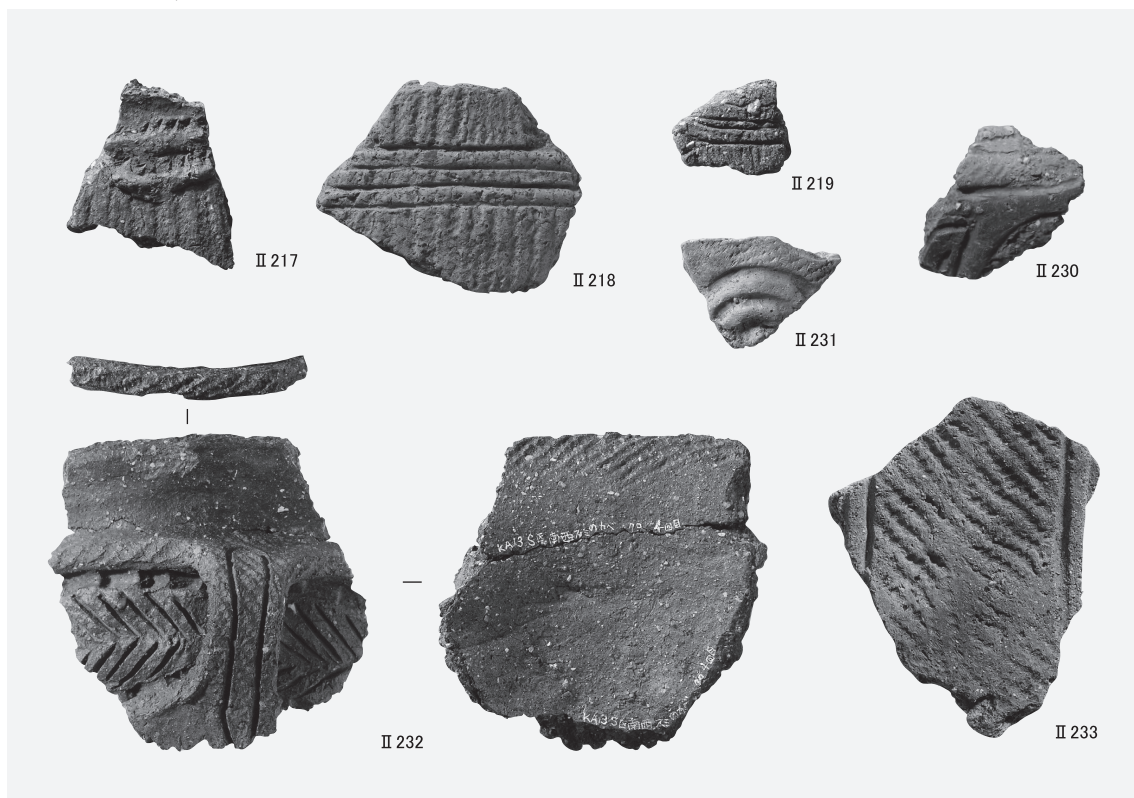


南区北辺中央出土縄文土器(2) (II 132~II 144・II 146~II 149・II 154~II 159第9層出土)



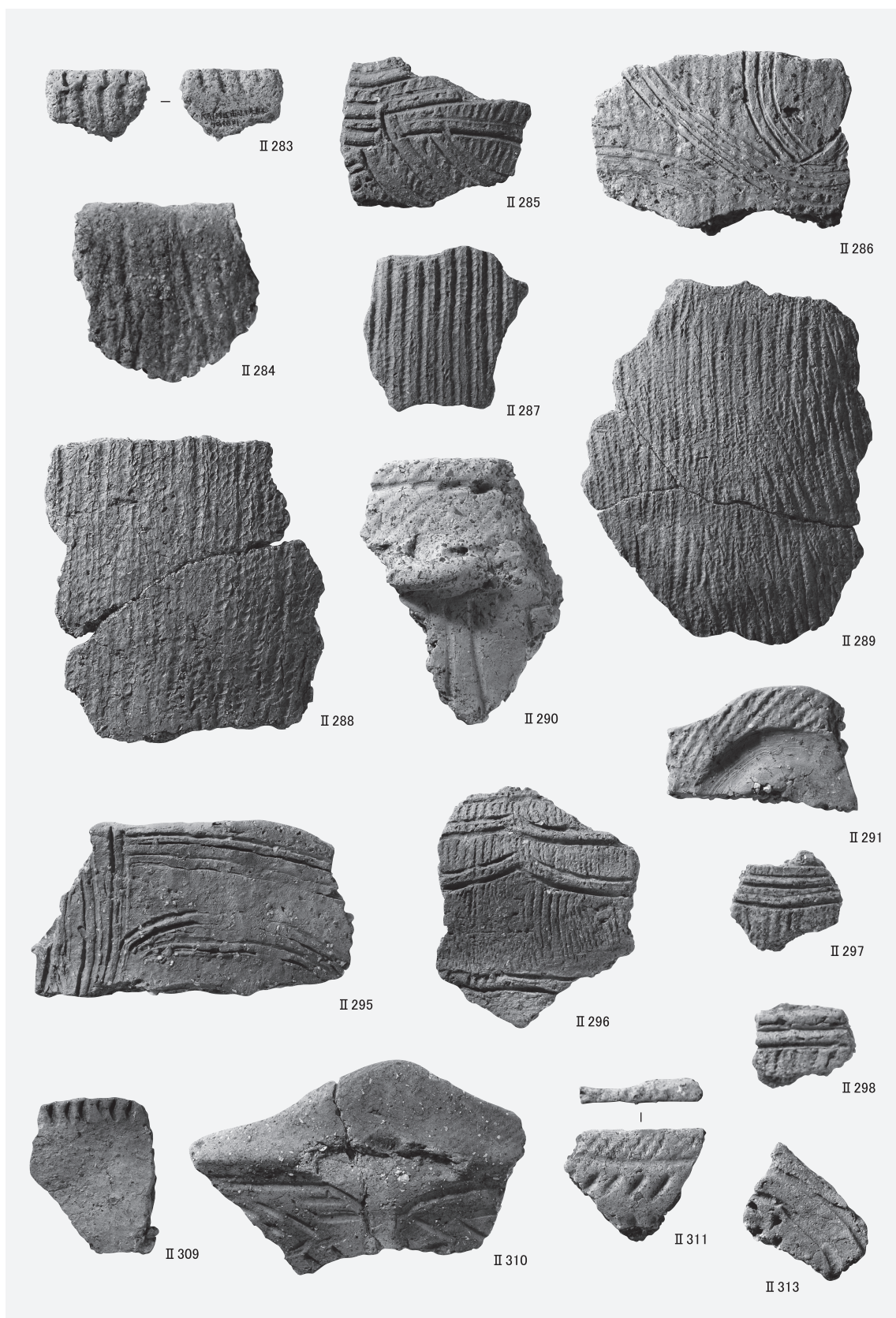


1 南区北辺中央出土縄文土器(3) (II 163~II 167・II 174~II 176第8層~第6層出土, II 188~II 192第4層出土)



2 南区南西隅出土縄文土器 (II 217~II 219・II 231~II 233第5層出土)





南区南辺中央出土縄文土器(1) (II 283~II 291第9層出土, II 295~II 298・II 309~II 311・II 313第8層出土)



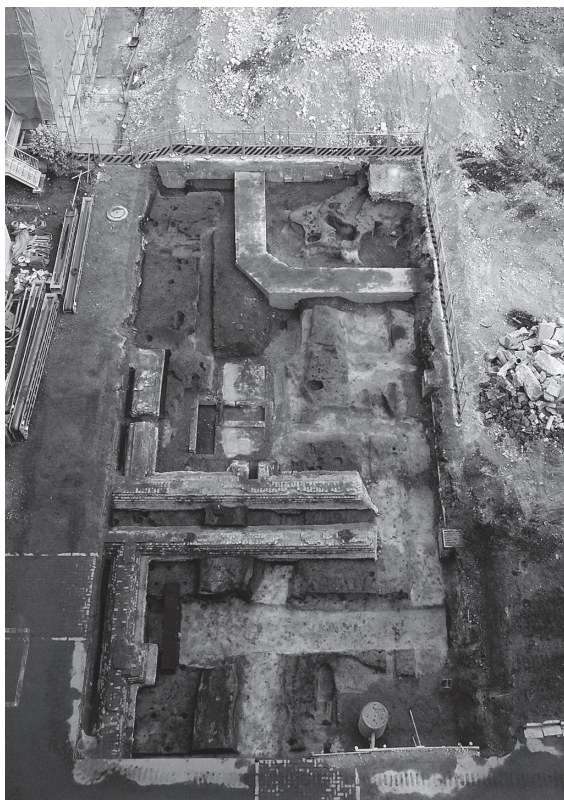


1 南区南辺中央出土縄文土器(2) (II 322~II 324・II 328~II 331第7層出土, II 346~II 350・II 353第6層出土)



2 石器類 (II 373・II 374石鏃, II 375石鏃未製品, II 376・II 377切目石錘)





1 黒色土掘削後のA区全景（南から）



2 褐色土掘削後のB区全景（南から）



3 表土掘削後のC区全景（北から）



4 黒色土掘削後のD区全景（北から）





1 A区第15層上面の地形（南西から）



2 溝SD2・道路SF1  
（南から）



3 溝SD1断面（東から）



4 溝SD1（西から）

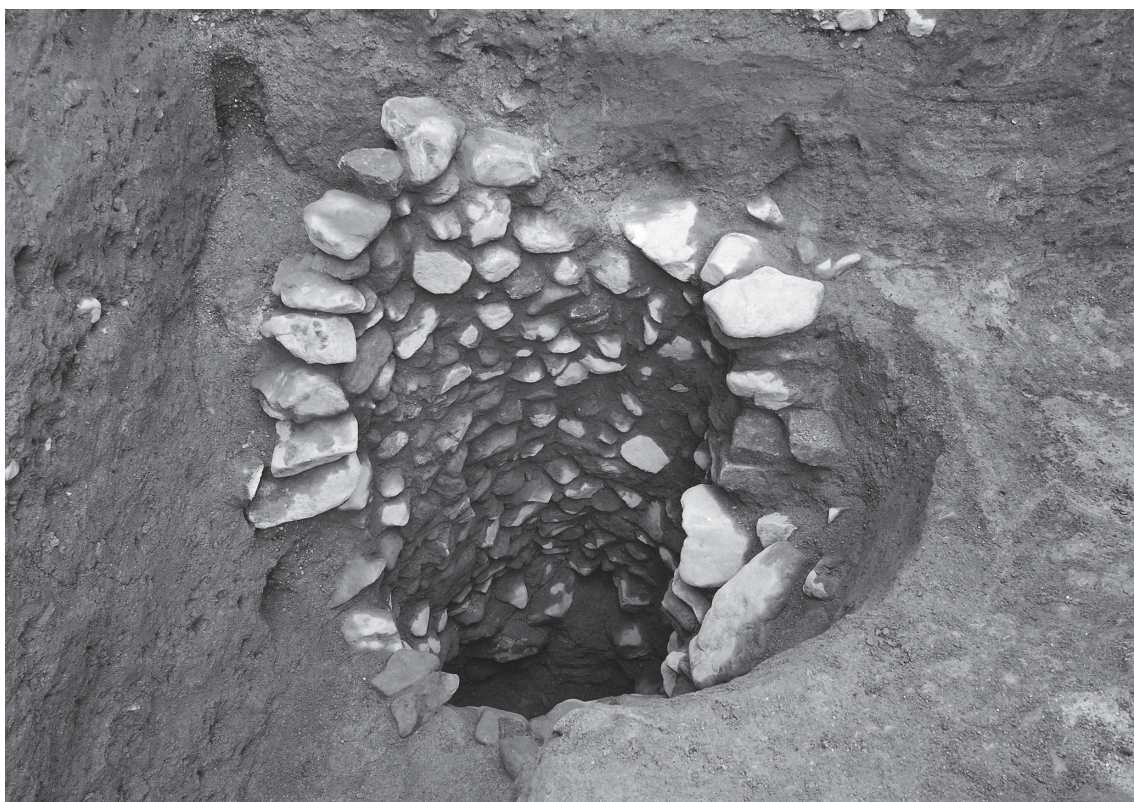


5 集石SX5・SX6（南西から）



6 野壺SE1（西から）





1 井戸SE1 (東から)



2 溝SD1掘削後, 道路SF1上面 (東から)