

京都大学構内遺跡調査研究年報 2013年度

目 次

- 1 京都大学吉田キャンパスの地区割と調査地点
- 2～30 京都大学吉田南構内 A N 21 区の発掘調査
- 31～32 京都大学病院構内 A F 17 区の発掘調査
- 33～36 京都大学病院構内 A H 13 区の発掘調査
- 37 京都大学本部構内 A Z 30 区の発掘調査
- 38 京都大学医学部構内 A O 20 区の発掘調査
- 39 京都大学北部構内 B A 28 区の発掘調査

Y = 1500 (構内座標)
y = -20500 (国土座標)

Y = 2000
y = -20000

Y = 2500
y = -19500

Y = 3000
y = -19000

X = 2500
x = -107500
(構内座標)
(国土座標)

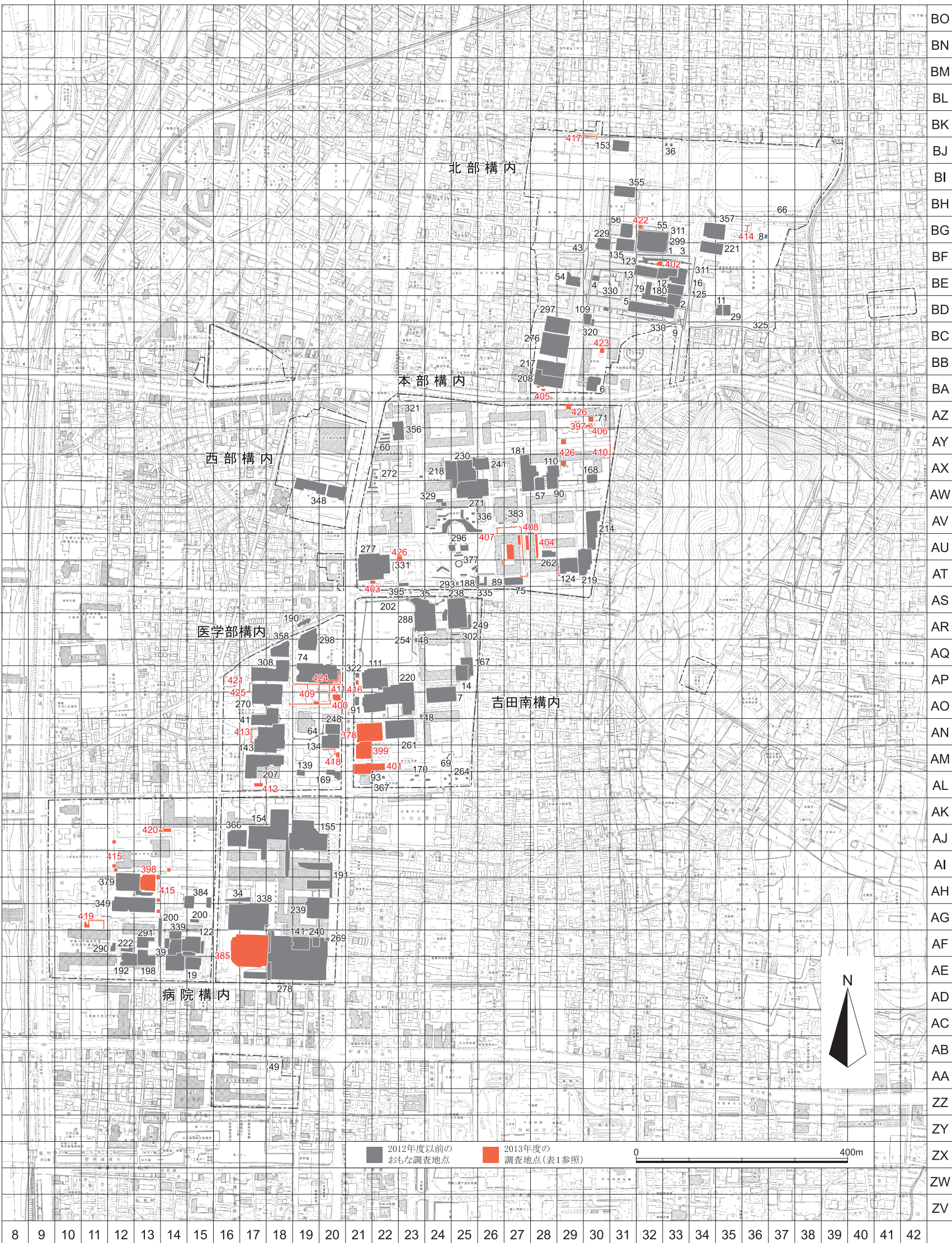
X = 2000
x = -108000

X = 1500
x = -108500

X = 1000
x = -109000

X = 500
x = -109500

BO
BN
BM
BL
BK
BJ
BI
BH
BG
BF
BE
BD
BC
BB
BA
AZ
AY
AX
AW
AV
AU
AT
AS
AR
AQ
AP
AO
AN
AM
AL
AK
AJ
AI
AH
AG
AF
AE
AD
AC
AB
AA
ZZ
ZY
ZX
ZW
ZV

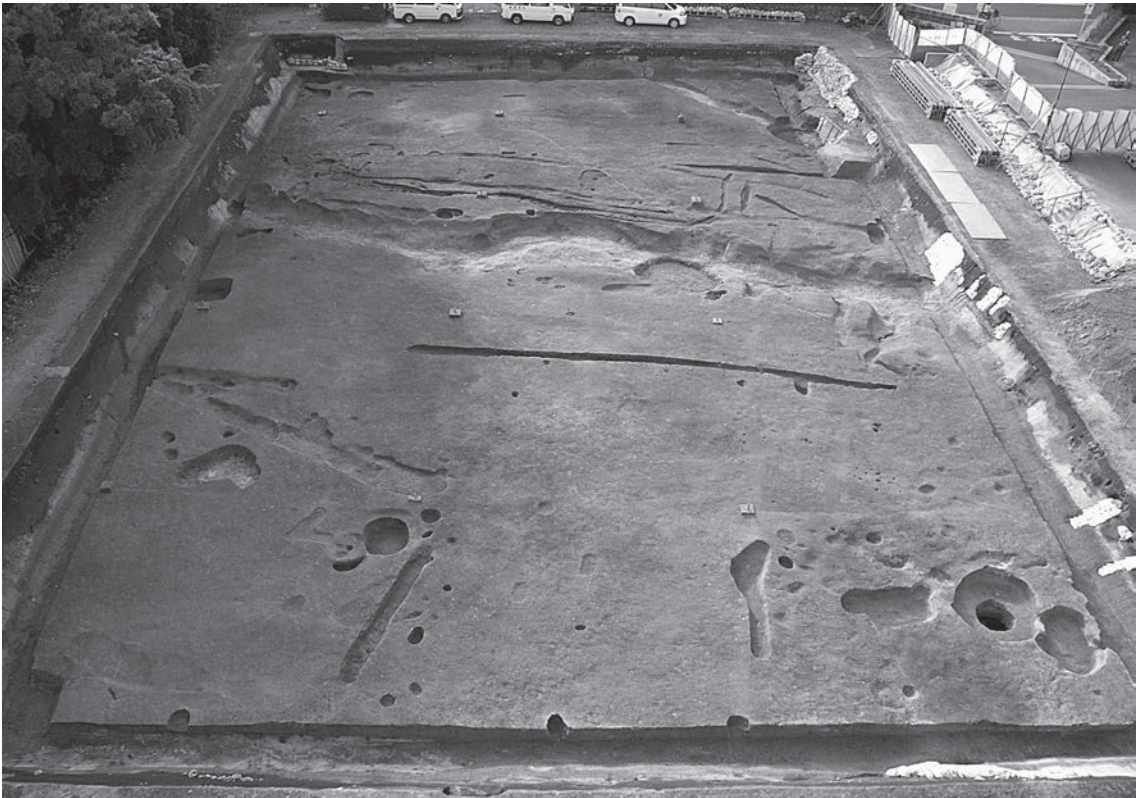


■ 2012年度以前のおもな調査地点
■ 2013年度の調査地点(表1参照)

0 400m



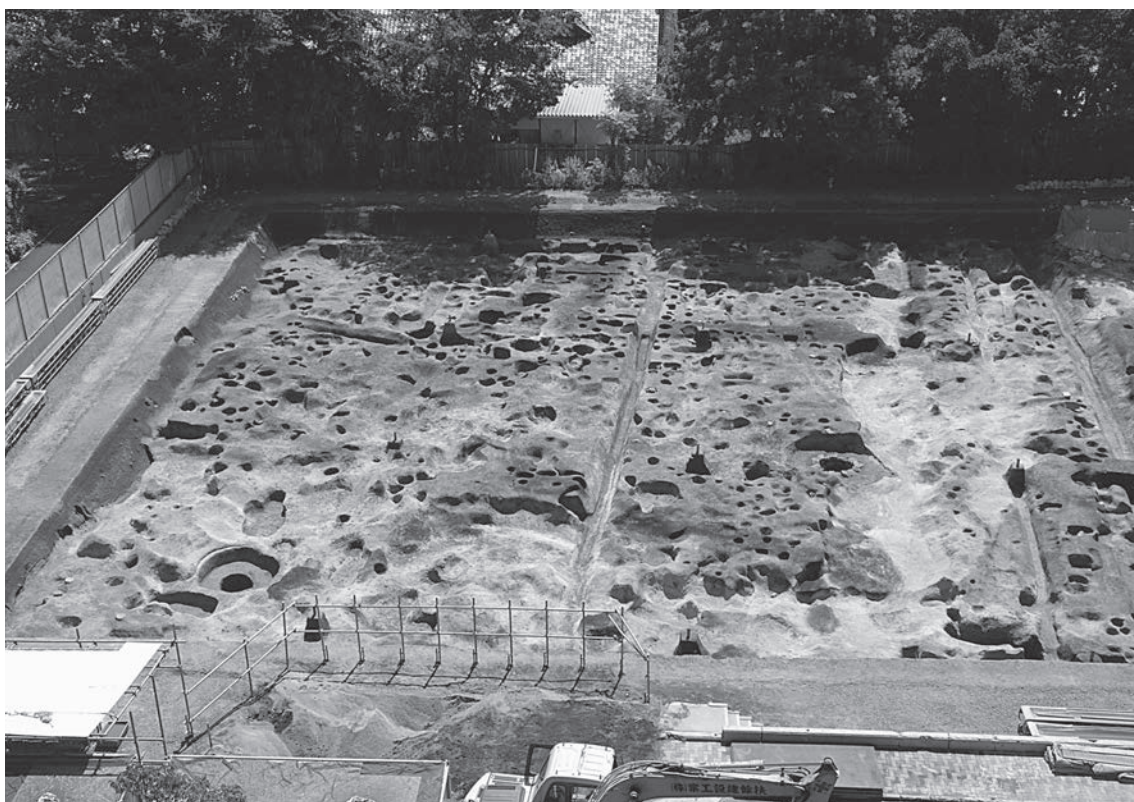
1 暗茶褐色砂質土掘削後の全景（東から）



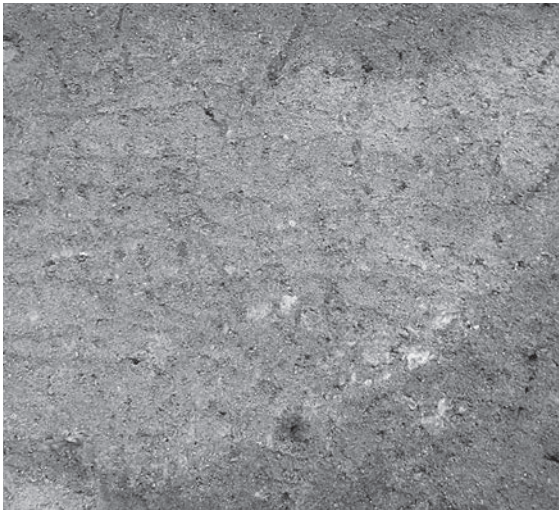
2 灰色粘質土掘削後の全景（東から）



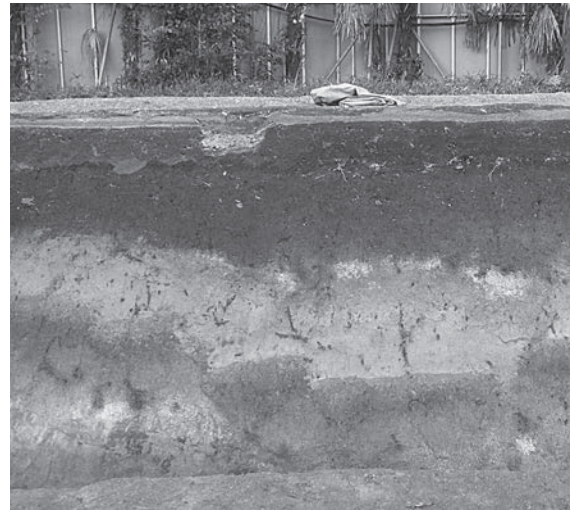
1 黄色砂除去後の全景（東から）



2 茶褐色土掘削後の全景（北から）



1 中世遺構埋土の堆積層の乱れ（北から）



2 南壁東辺の地層変形（南から）



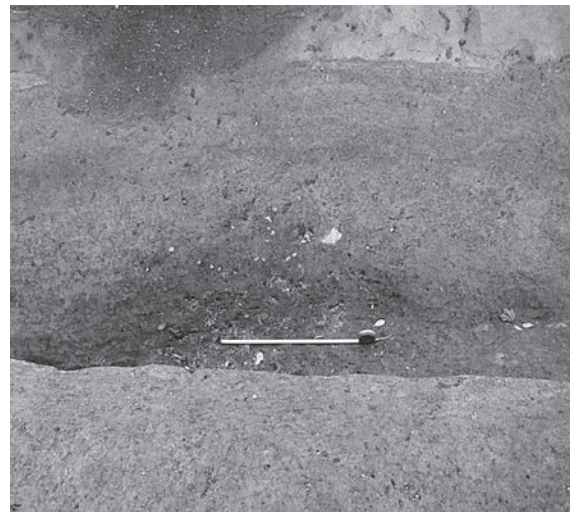
3 黄色砂下部の弥生土器出土状況（北から）



4 調査区西南辺の噴砂（南から）



5 調査区東南辺の噴砂と地層変形（東から）



6 調査区西壁の地層変形（東から）



1 SX48 (南から)



2 方形周溝墓の弥生土器出土状況 (南西から)



3 方形周溝墓の弥生土器出土状況 (北から)



4 方形周溝墓の弥生土器出土状況 (北から)



5 SD15の弥生土器出土状況 (南西から)



6 調査区東南隅の弥生土器出土状況 (北から)



1 8号墳の検出状況（東から）



2 8号墳東周溝の埴輪出土状況（北から）



3 8号墳南周溝の埴輪出土状況（東から）



1 8号墳東周溝の遺物出土状況（西から）



2 8号墳東周溝の遺物出土状況（北から）



3 8号墳東周溝の遺物出土状況（西から）



4 8号墳東周溝の遺物出土状況（北から）



5 8号墳南周溝の赤色顔料出土状況（西から）



6 8号墳南周溝の遺物出土状況（西から）



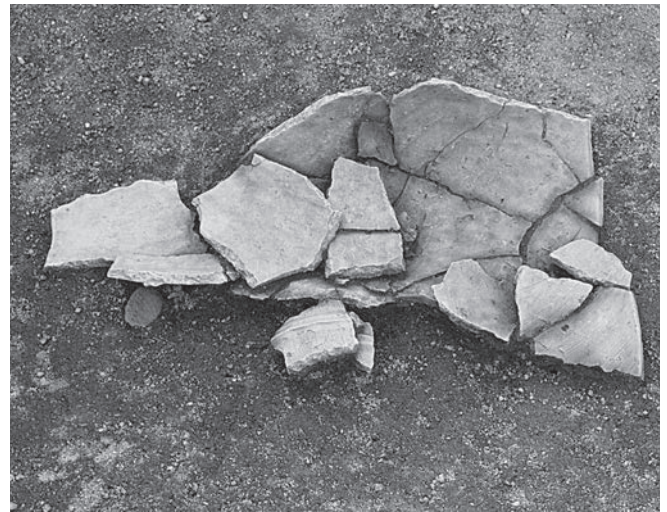
1 8号墳東周溝の断面（北から）



2 8号墳南周溝の家形埴輪出土状況（北から）



3 8号墳南周溝の家形埴輪出土状況（北から）



4 8号墳南周溝の円筒埴輪出土状況（北から）



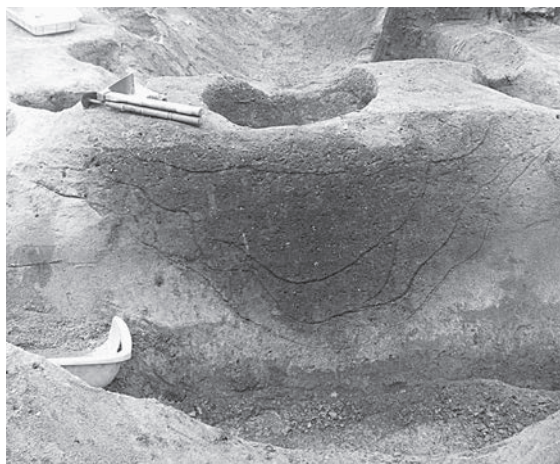
5 8号墳東周溝南辺の埴輪出土状況（南から）



6 8号墳東周溝の円筒埴輪出土状況（東から）



1 9号墳の検出状況（東から）



2 9号墳北周溝の層位（東から）



3 9号墳北周溝の遺物出土状況（南から）



4 9号墳北周溝の遺物出土状況（北から）



5 9号墳北周溝の遺物出土状況（南から）



6 9号墳北周溝の遺物出土状況（南から）



1 井戸SE11 (南西から)



2 土器溜SX46 (東から)



3 溝SD2 (北から)



4 井戸SE1 (西から)



5 井戸SE7 (東から)



6 土器溜SX1 (北から)



1 土器溜 S X 2 (南から)



2 土器溜 S X 11 (西から)



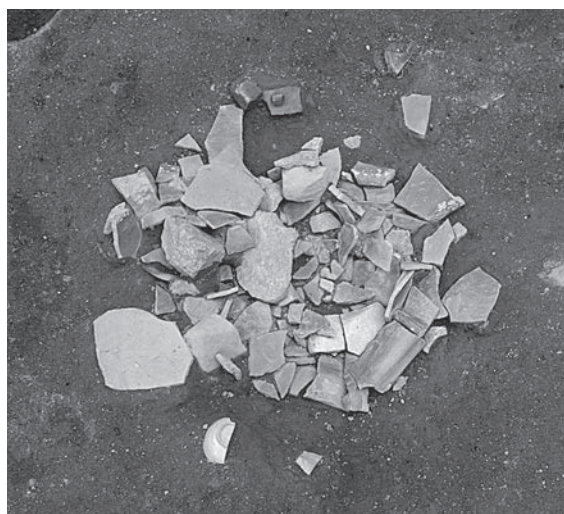
3 土器溜 S X 30 (西から)



4 土器溜 S X 36 (南から)

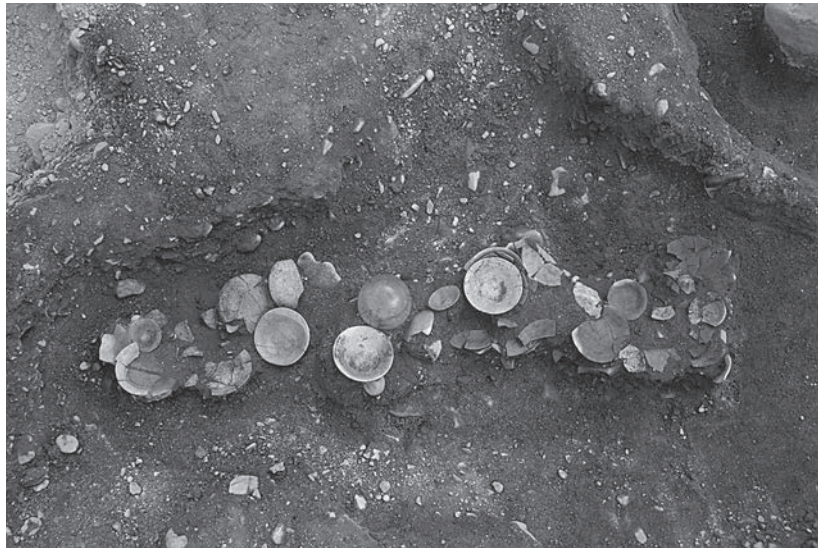


5 陶器溜 S X 17 (南から)



6 陶器溜 S X 20 (西から)

1 土器溜 S X28 (北から)

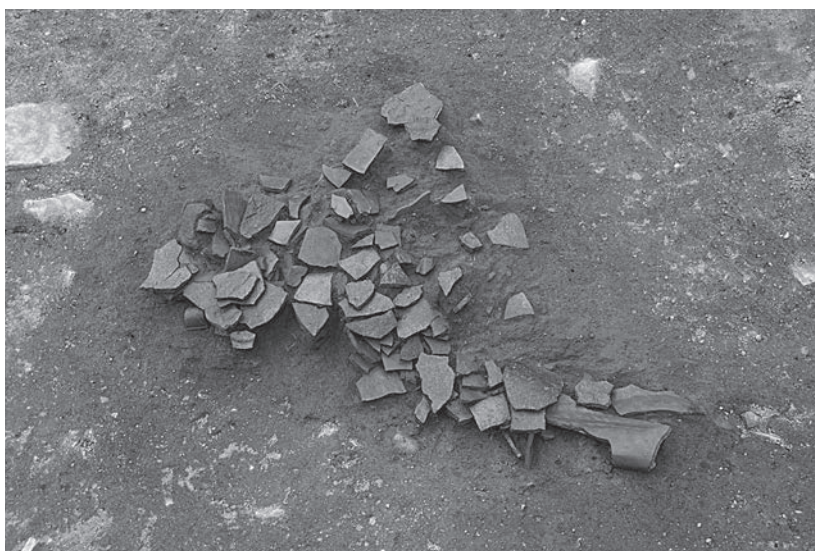


2 土器溜 S X34 (西から)

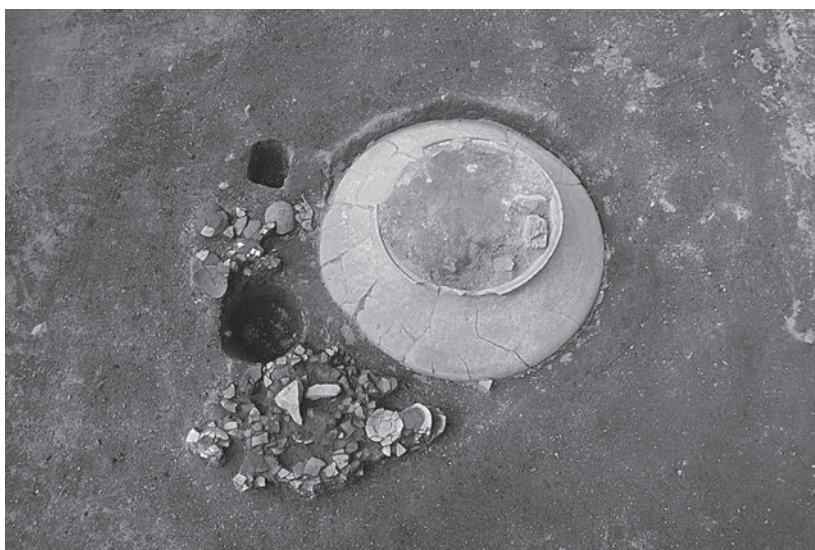


3 土器溜 S X41 (東から)





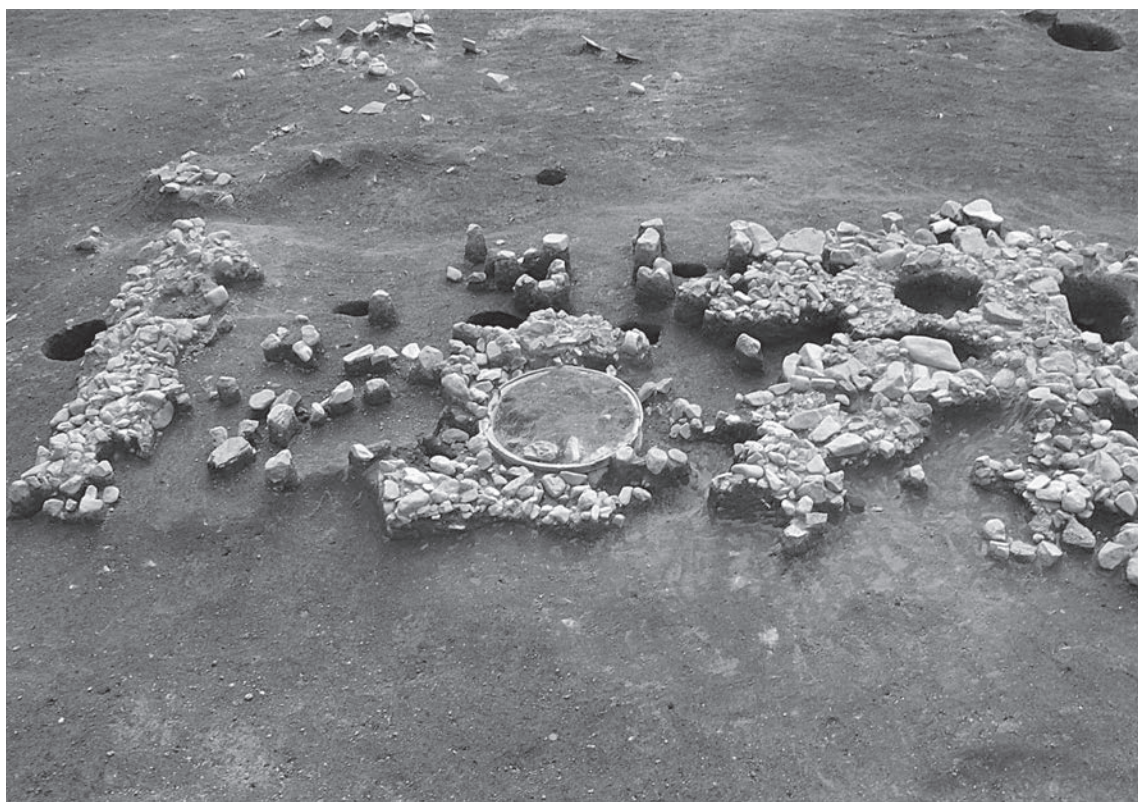
1 陶器溜 S X10 (南から)



2 S X13埋甕・土器溜
(南から)



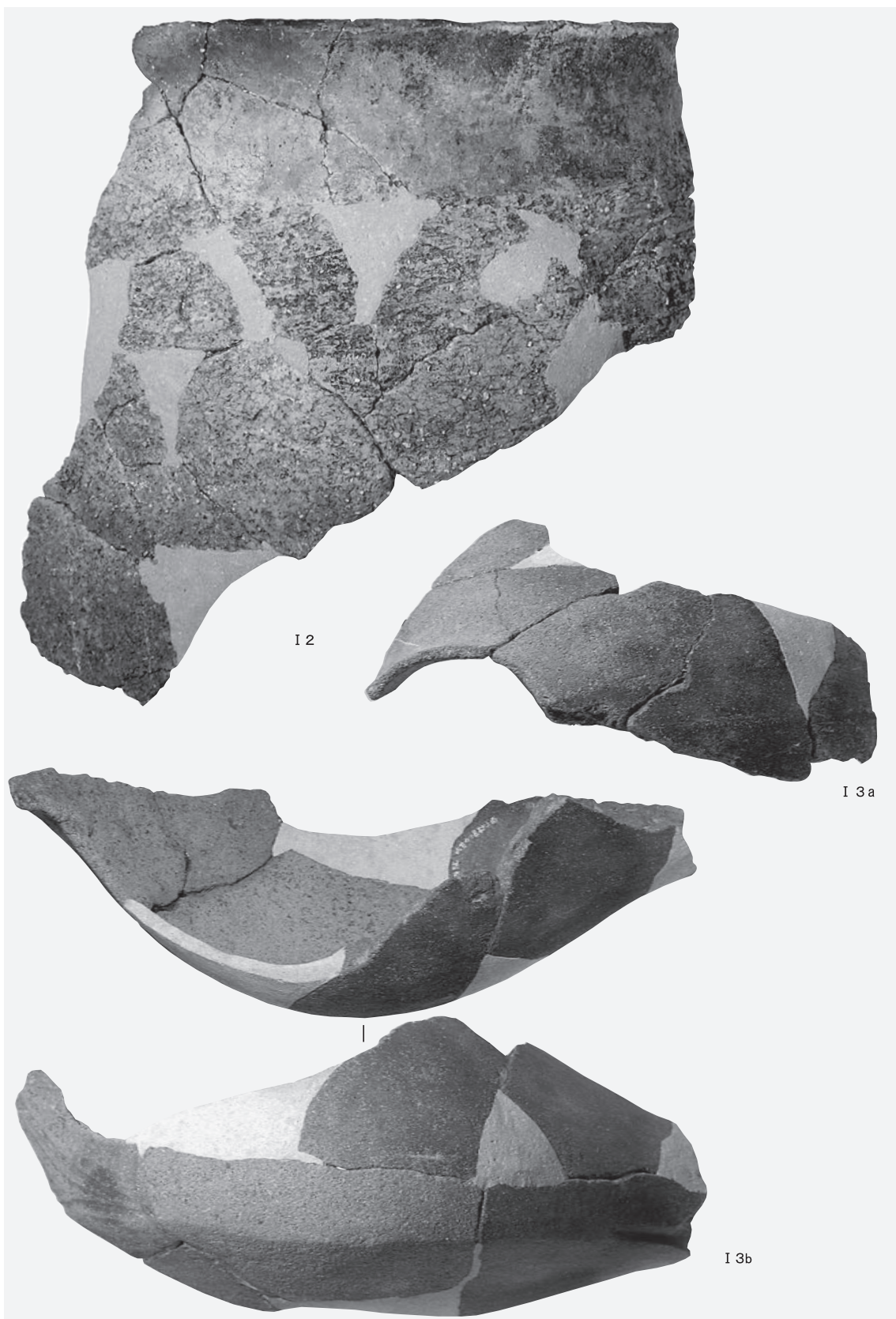
3 S X13埋甕 (東から)



1 S X13埋甕・石敷（東から）



2 集石S X21（西から）



縄文土器（I 2 晩期，I 3 後晩期）



弥生土器 (I 17前期, I 19~ I 21中期 (方形周溝墓出土), I 22中期 (S D 15出土))



8号墳出土土器(1)(I 25~I 35須恵器)



I 39

I 40

8号墳出土土器(2)(I39・I40土師器)



8号墳出土埴輪(1)(I 42人物埴輪)



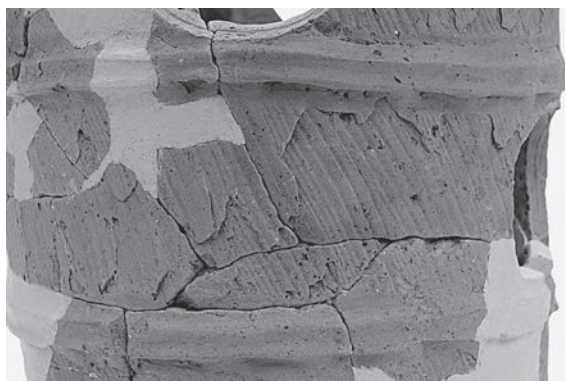
8号墳出土埴輪(2)(I44家形埴輪)



8号墳出土埴輪(3)(I 43馬形埴輪)



8号墳出土埴輪(4)(I 45~I 47・円筒埴輪, I 50朝顔形埴輪)

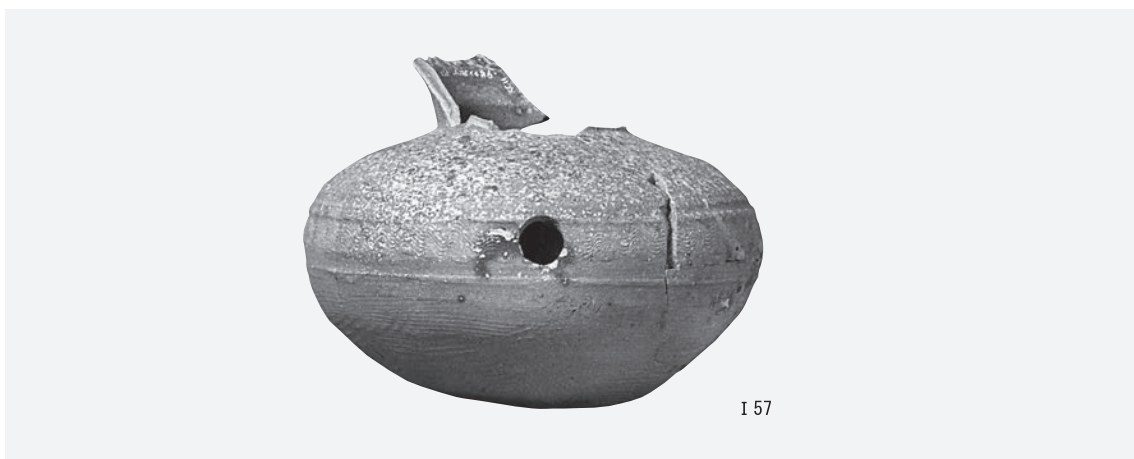


1 8号墳出土埴輪(5)(I 48・I 49・I 51 円筒埴輪)

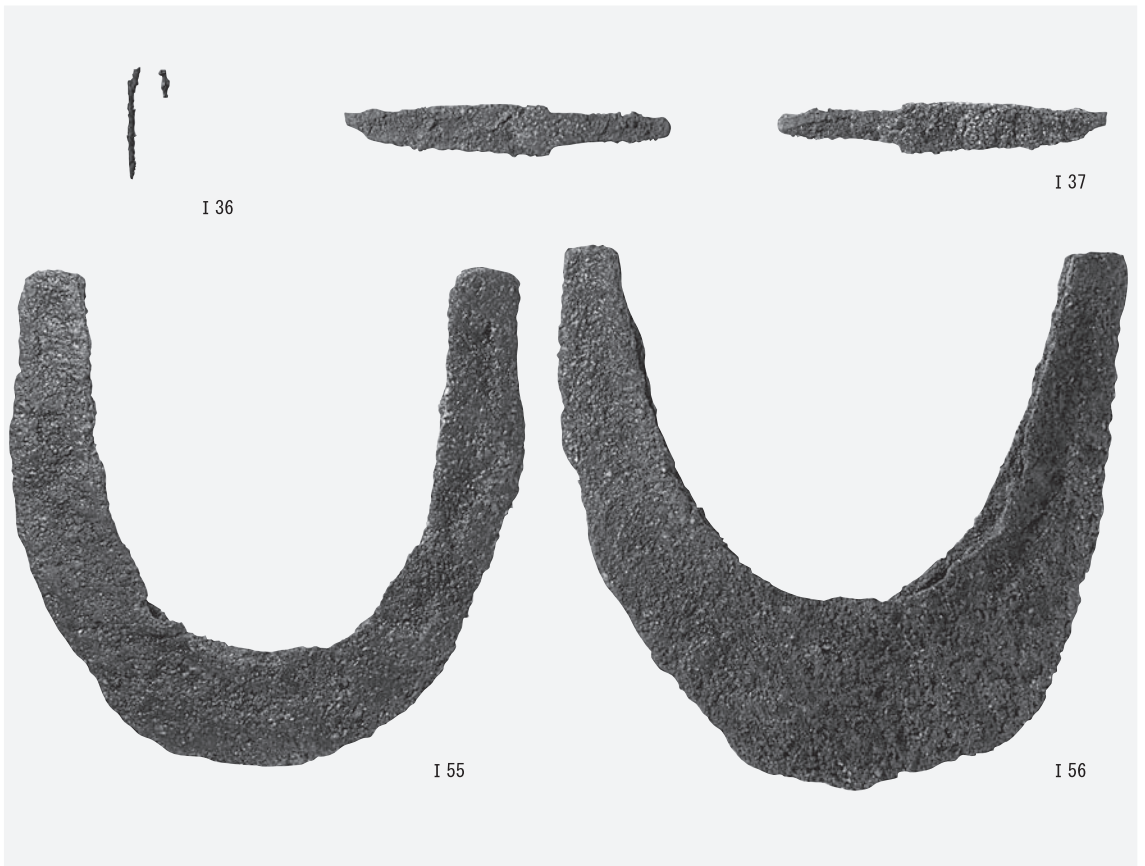
2 8号墳円筒埴輪細部(上: I 48最上段刻線, 下: I 51外面ハケメ 縮尺不同)



8号墳形象埴輪細部（1：I42人物頭部，2：I43馬左顔面，3：I43馬左側面障泥，4：I43馬右腹面，5：I43馬右側面鞍，6：I43馬右側面尻繫，7：I44家B面入母屋破風，8：I44家D面入母屋破風縮尺不同）



9号墳出土土器（I 52土師器，I 53・I 54・I 57須恵器）



8・9号墳出土鉄器（I 36針状鉄製品，I 37刀子，I 55・I 56U字形刃先）
上段：保存処理後 下段：X線写真



|

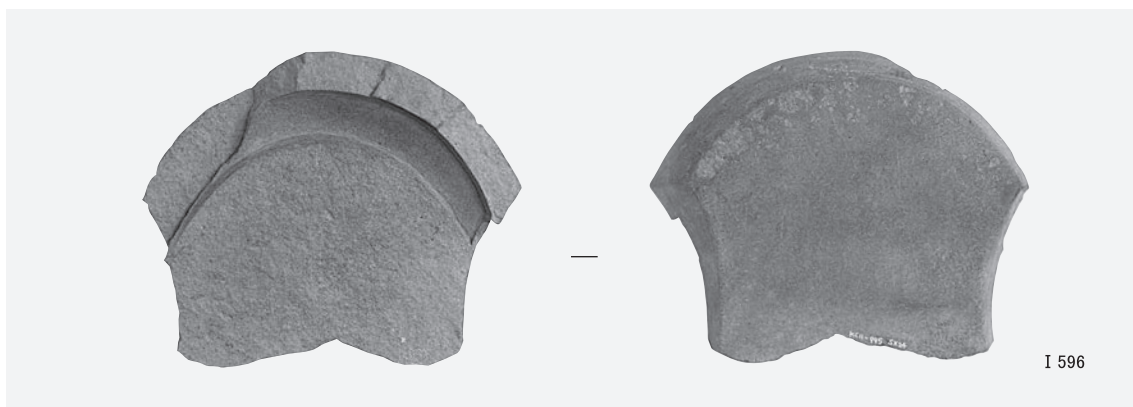


I 99

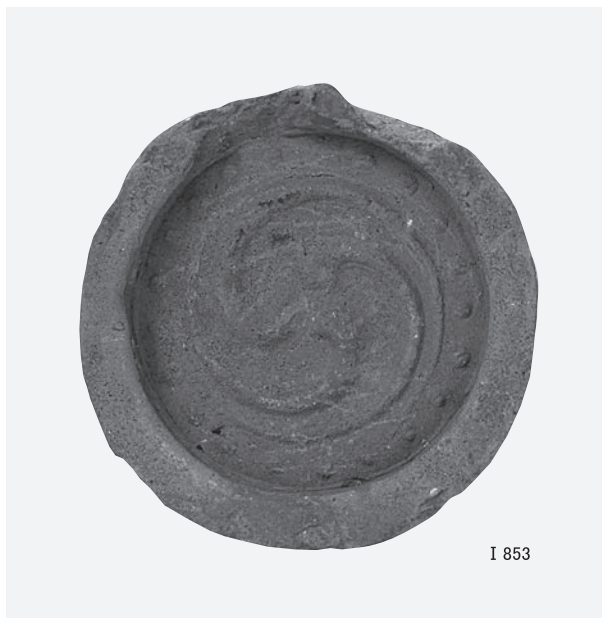
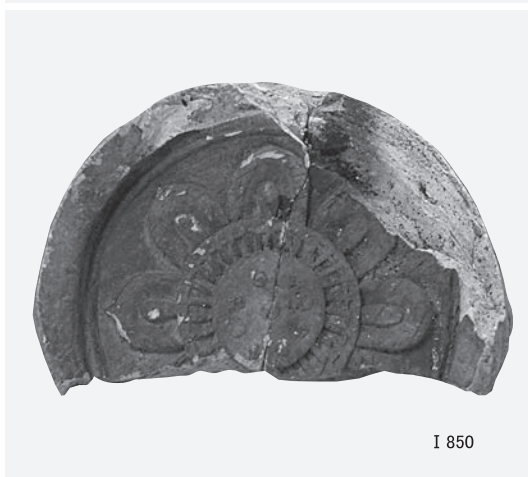


I 279

SE 9 出土遺物 (I 99 華南三彩), SE 7 出土遺物 (I 279 青磁)



S X24出土遺物（I 596石製品）縮尺1/3，茶褐色土落ち込み出土遺物（I 718・I 719青磁），茶褐色土出土遺物（I 744古瀬戸）



軒丸瓦 (I 847~ I 853)



軒丸瓦 (I 854), 軒平瓦 (I 855~I 859・I 864・I 867)



1 表土除去後全景 (北から)



2 X=870東西畔の層位(南から)



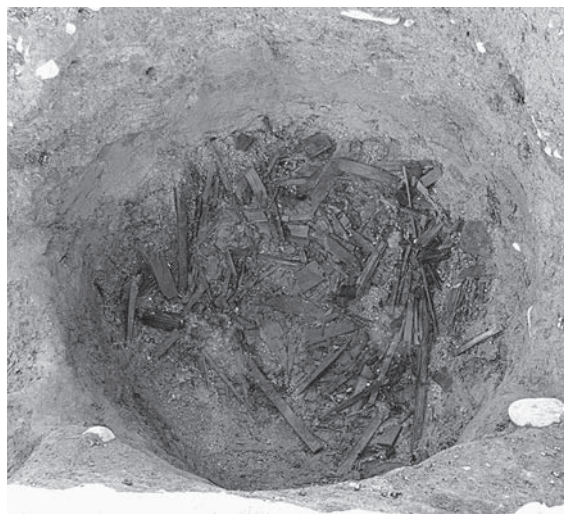
3 黒灰色土・黒灰色土II掘削後全景 (北から)



4 溝 S D 128 (西から)



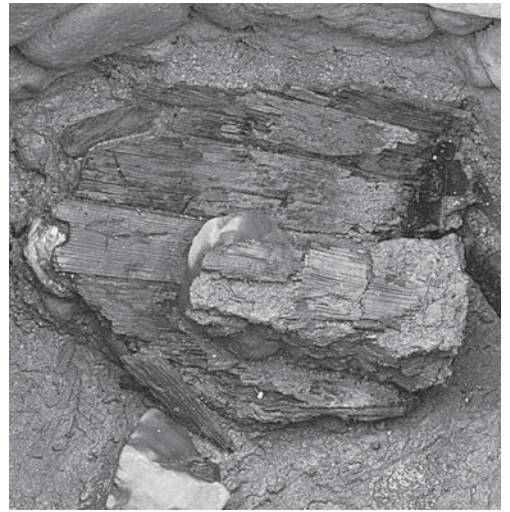
5 井戸 S E 1 (北から)



6 土坑 S E 2 (東から)



1 井戸SE3 (北から)



2 井戸SE3出土の木桶 (南から)



3 胞衣壺S X 3・4 (東から)



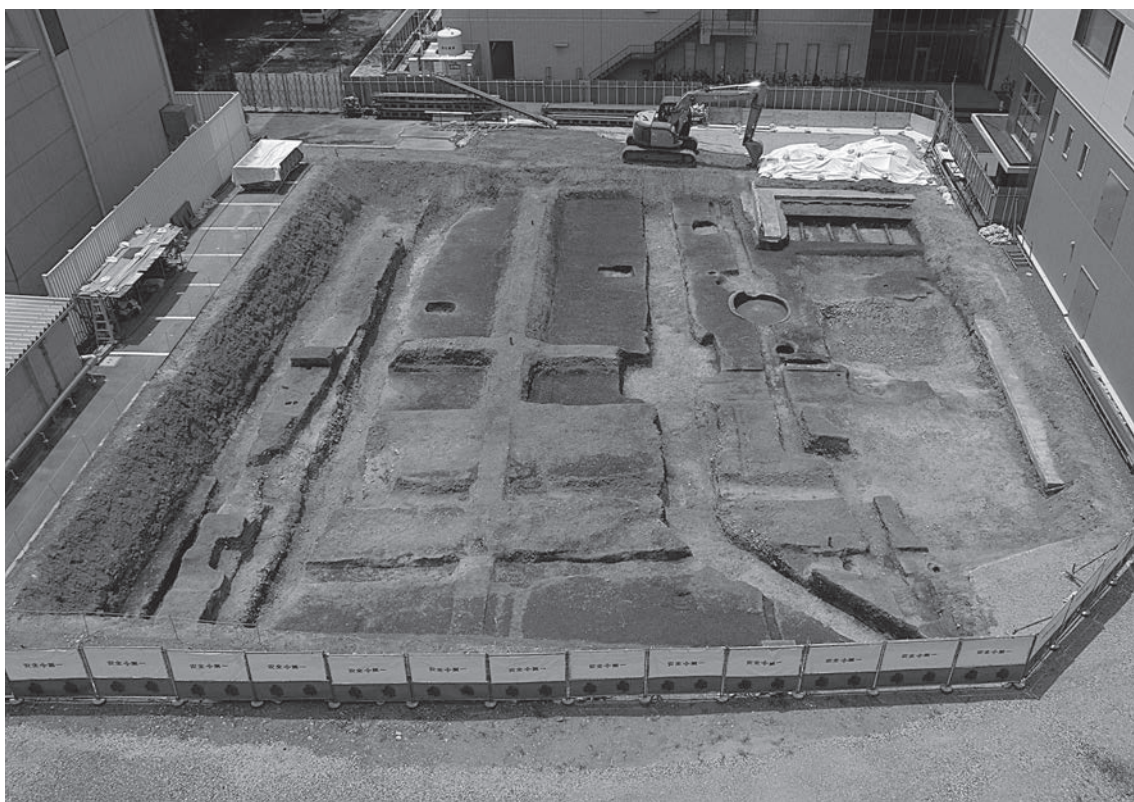
4 井戸SE8 (西から)



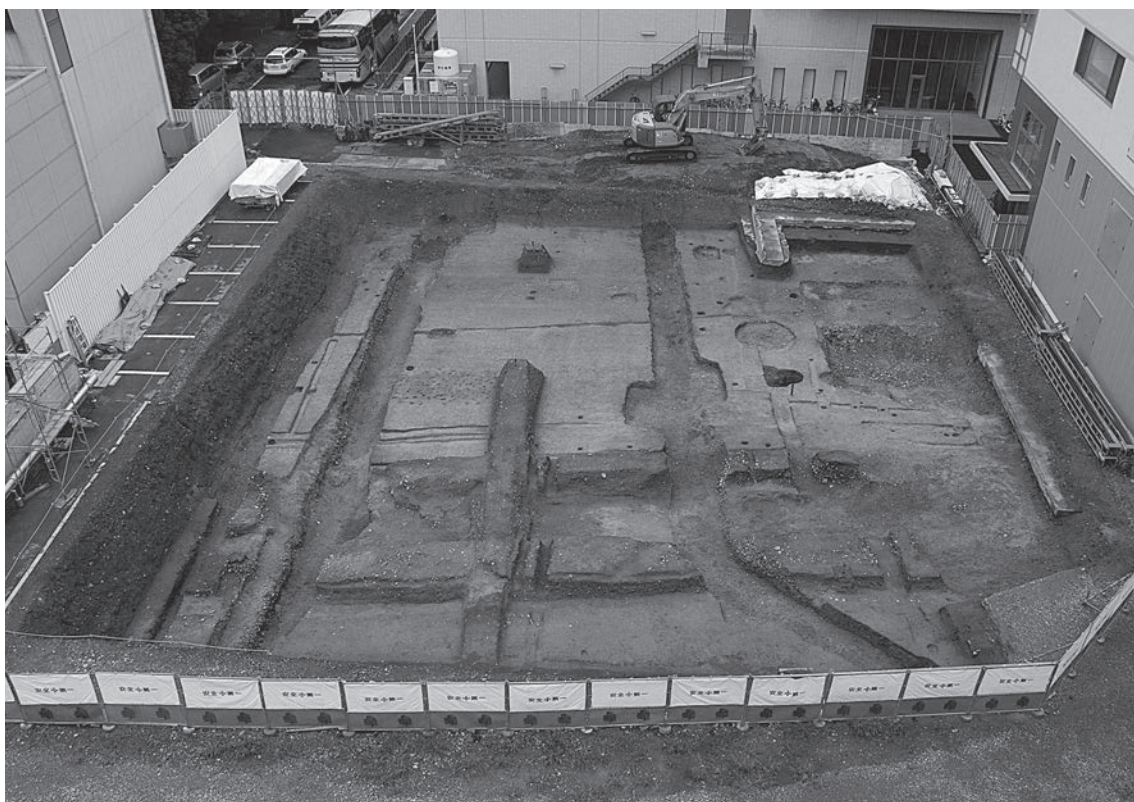
5 瓦溜S X 13 (東から)



6 土器溜S X 11 (北から)



1 灰褐色土上面，調査区全景（北から）



2 淡褐色土上面，調査区全景（北から）



1 SR1上層, SD3上層掘削後(東から)



2 SF2石列・SF3(東から)



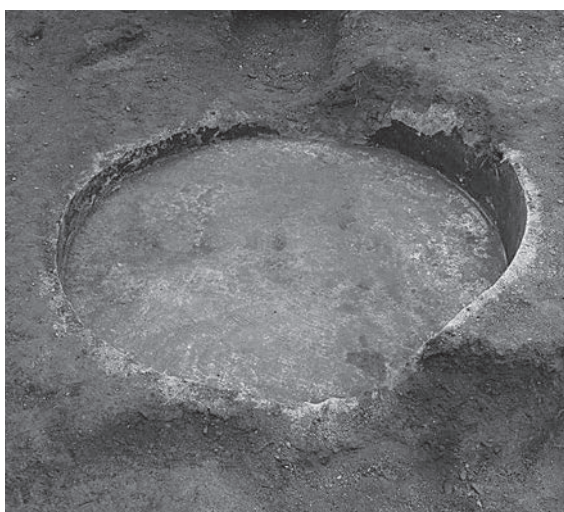
3 SD27検出状況(西から)



1 井戸SE1 (東から)



2 井戸SE1細部 (東から)



3 野壺SE2 (南から)



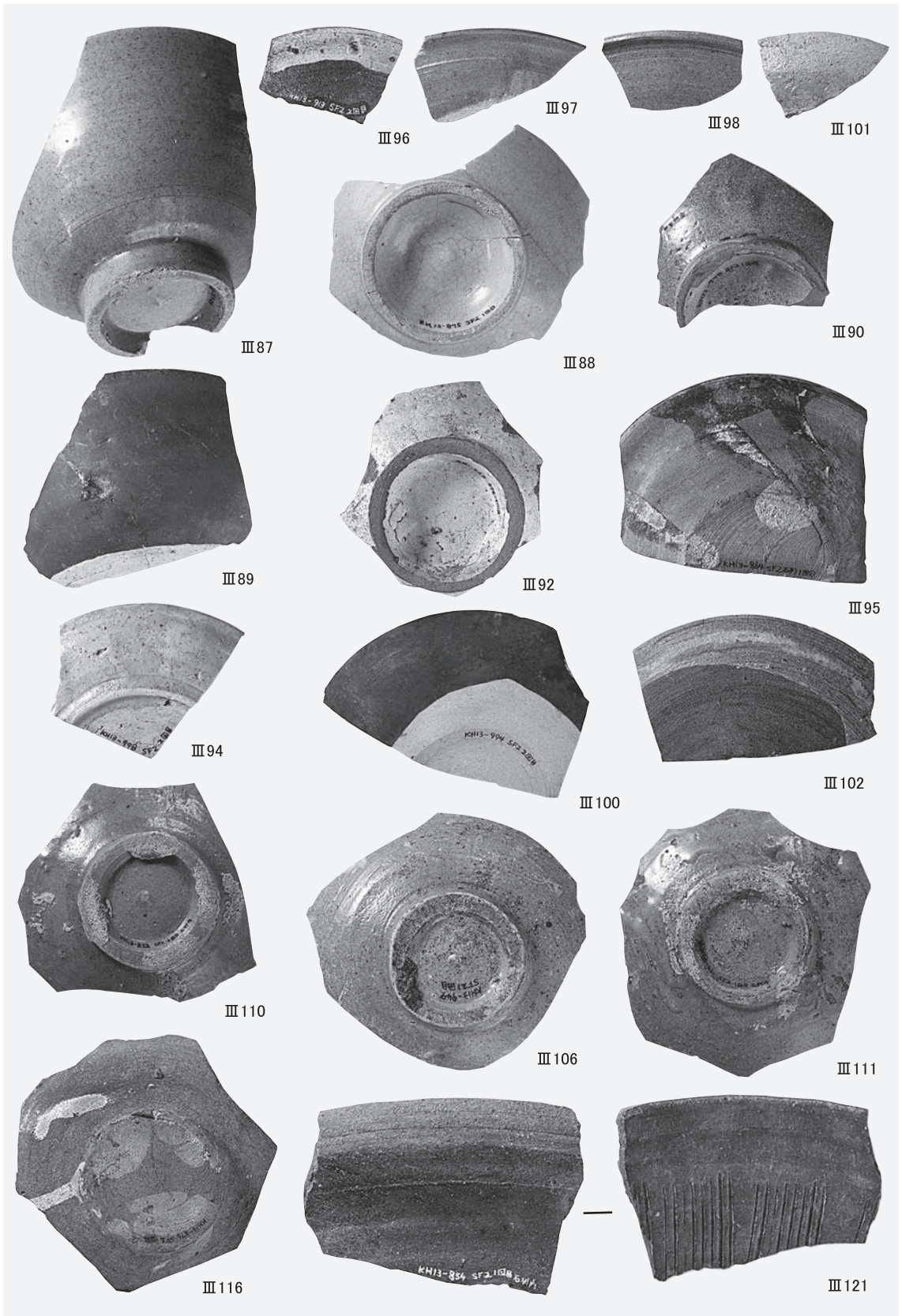
4 溝SD1・SD2 (南から)



5 溝SD5下層上面の集石



6 水路SR1南旧盛土基底部集石



道路S F 2 出土遺物 (Ⅲ87~90・Ⅲ92・Ⅲ94~Ⅲ98・Ⅲ100~Ⅲ102・Ⅲ106・Ⅲ110・Ⅲ111・Ⅲ116・Ⅲ121)



1 黒褐色土上面（東から）



2 集石S X 1（東から）



1 調査区北半掘りあげ後全景（西から）



2 調査区南半掘りあげ後全景（西から）



3 SE 1 底面柱穴検出状況（北から）



4 SE 2 井筒確認状況（北から）



5 調査区北壁集石S X 1（南から）



6 調査区北壁土器溜S X 2（南から）



1 東調査区，表土掘削後全景（西から）



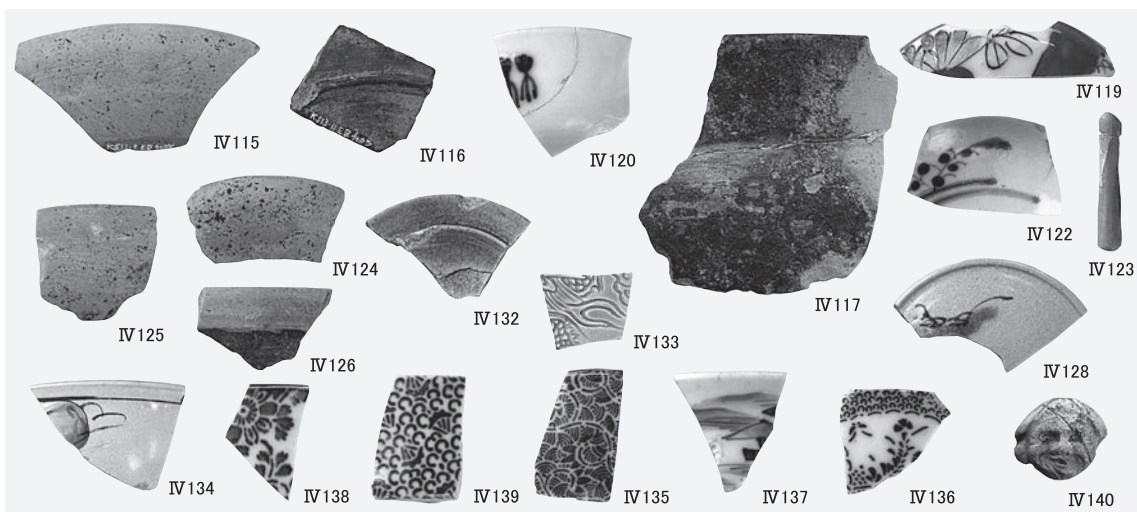
2 西調査区，表土掘削後全景（東から）



3 西調査区，黄砂上面検出の集石（西から）



4 西調査区，黄砂掘削後全景（東から）



5 東調査区出土遺物（IV115～IV117土師器，IV119・IV120・IV122磁器，IV123石製品），西調査区出土遺物（IV124～IV126土師器，IV128・IV132・IV133陶器，IV134～IV139磁器，IV140土製品）