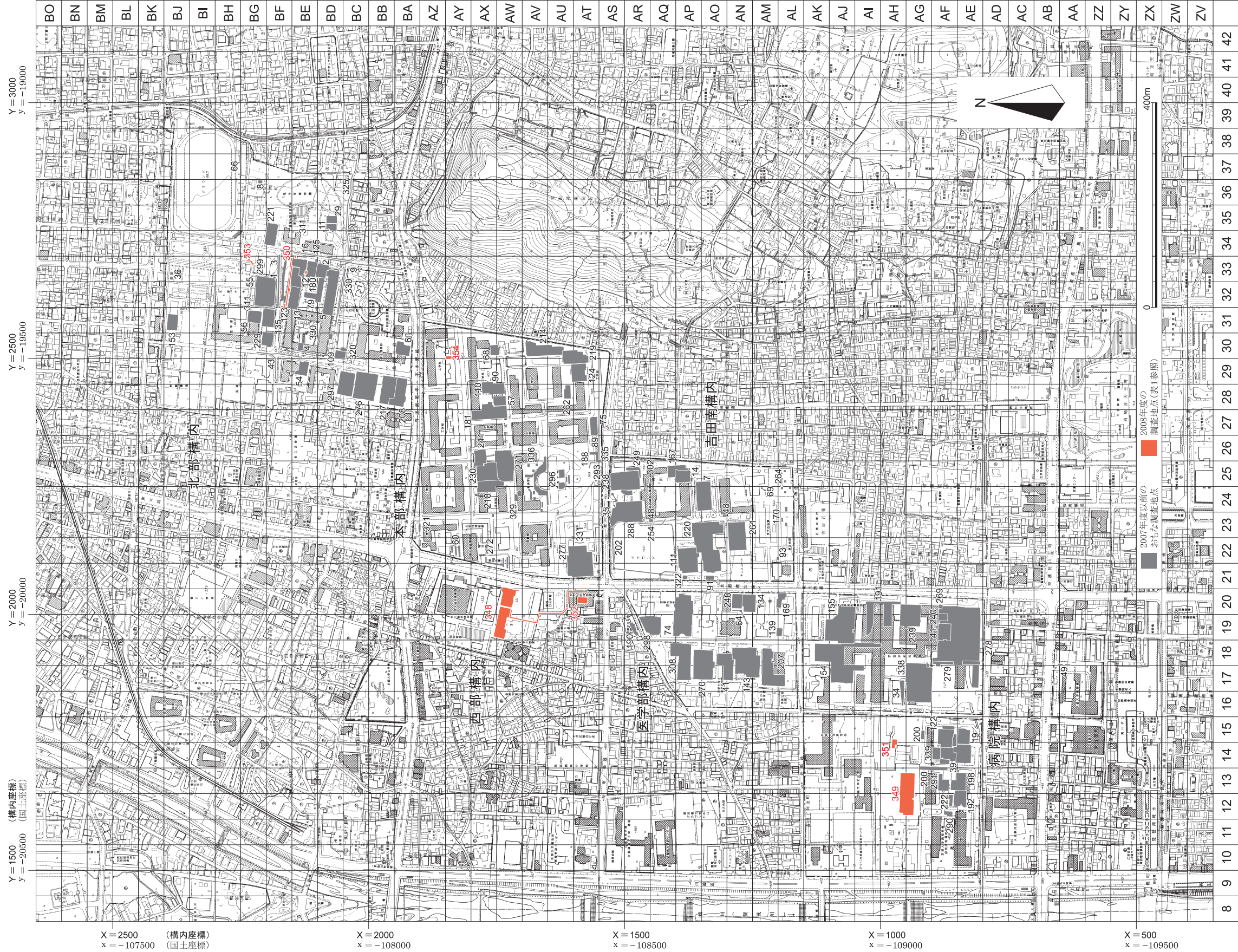


京都大学構内遺跡調査研究年報 2008年度

図 版

- 1 京都大学吉田キャンパスの地区割と調査地点
- 2～5 京都大学病院構内 A G 13区の発掘調査



Y = 3000
y = -19000

Y = 2500
y = -19500

Y = 2000
y = -20000

Y = 1500 (構内座標)
y = -20500 (国土座標)

X = 2500 (構内座標)
x = -107500 (国土座標)

X = 2000
x = -108000

X = 1500
x = -108500

X = 1000
x = -109000

X = 500
x = -109500



1 完掘後の調査区全景（西から）



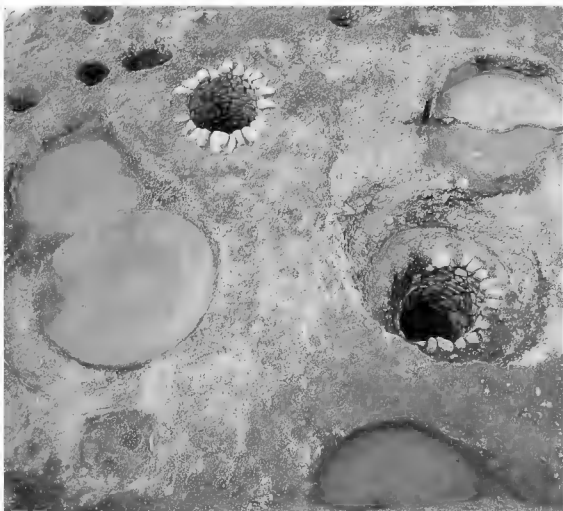
2 調査区東辺全景（南から）



3 東西畔の層位（南西から）



4 井戸SE19（南から）



1 南辺の井戸・野壺群 (南から)



2 井戸SE3 (北から)



3 井戸SE6 (西から)



4 井戸SE15 (北東から)



5 土坑SP1 (南から)



6 瓦溜まりSX1 (西から)



1/3

I 49



1/1



I 276



1/1



I 280

1/1



I 282

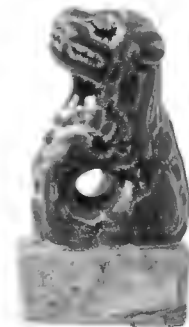


1/1



I 292

1/1



I 300



1/1



I 298

1/1



I 310

S E19出土遺物 (I 49陶器), 土製品 (I 276 · I 280 · I 282 · I 292 · I 298 · I 300 · I 310人形)



土製品 (I 312・I 313・I 315玩具, I 327～I 330・I 402・I 419・I 425・I 436泥面子), 銭貨 (I 549寛永通宝, I 567文久永宝, I 568二朱金)