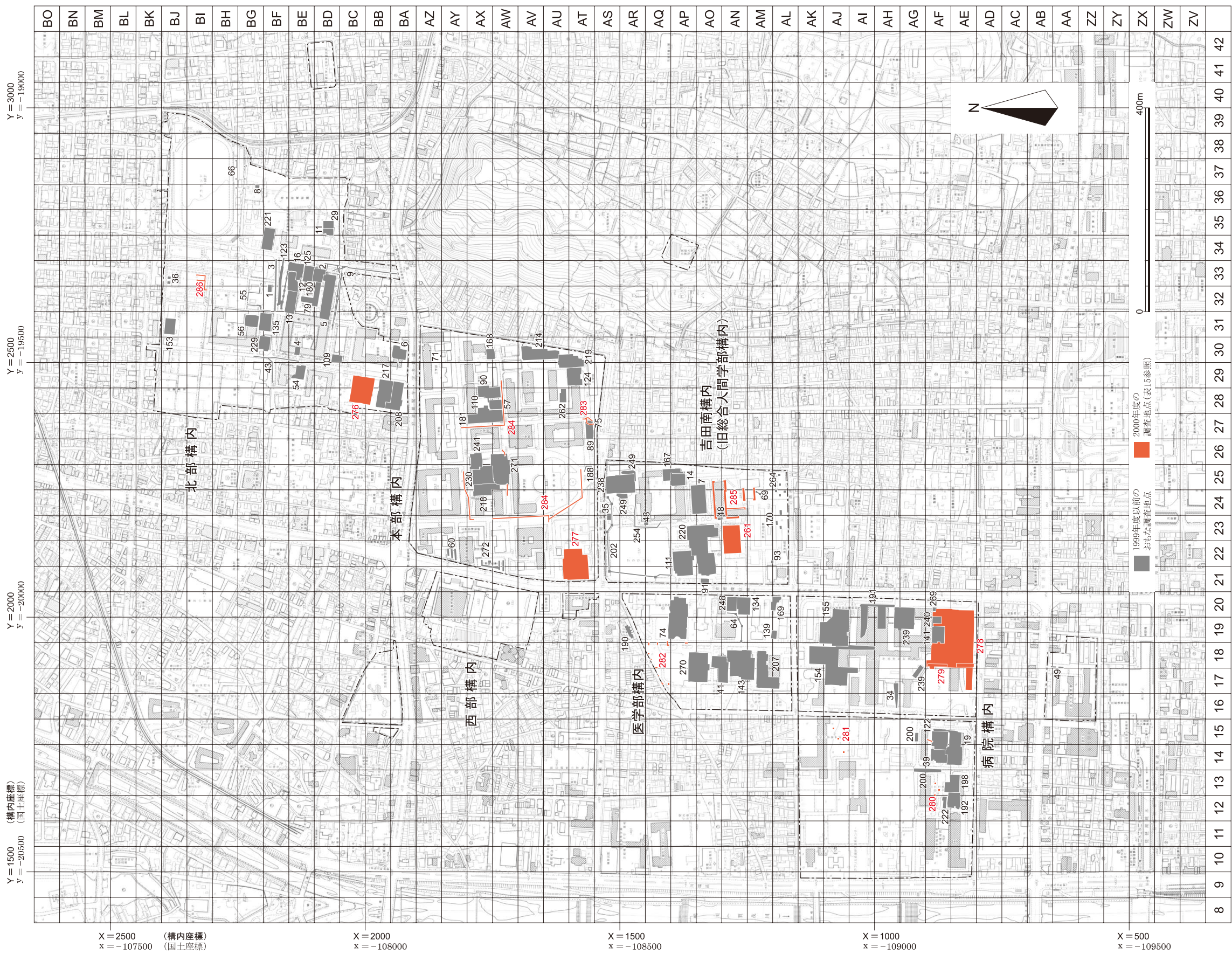


京都大学構内遺跡調査研究年報 2000年度

目 次

- 1 京都大学吉田キャンパスの地区割と調査地点
- 2～28 京都大学吉田南構内AN22区の発掘調査
- 29～50 京都大学北部構内BC28区の発掘調査



国土座標は日本測地系第VI座標系を用いる

図版一 京都大学吉田キャンパスの地区割と調査地点



1 表土除去後の調査区全景（北西から）



2 中世遺構完掘後の調査区全景（北西から）



1 扇状地末端の崖面（南から）



2 8層上面の溝状遺構（西から）



3 溝S D24土器出土状況（西から）



4 溝S D24土器出土状況（東から）



5 溝S D23土器出土状況（北から）



6 溝S D31土器出土状況（南から）



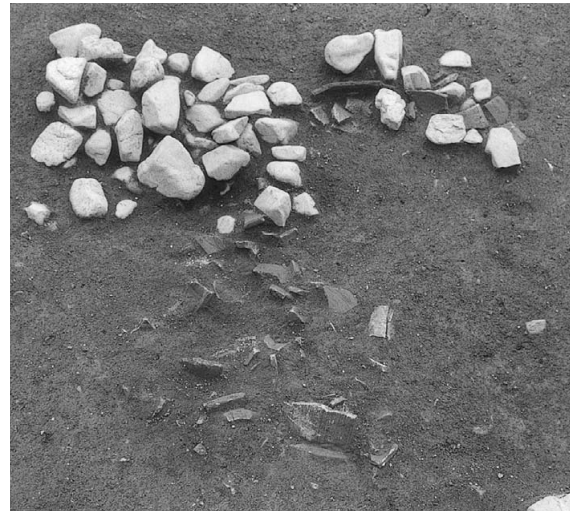
1 調査区西半中世遺構（南から）



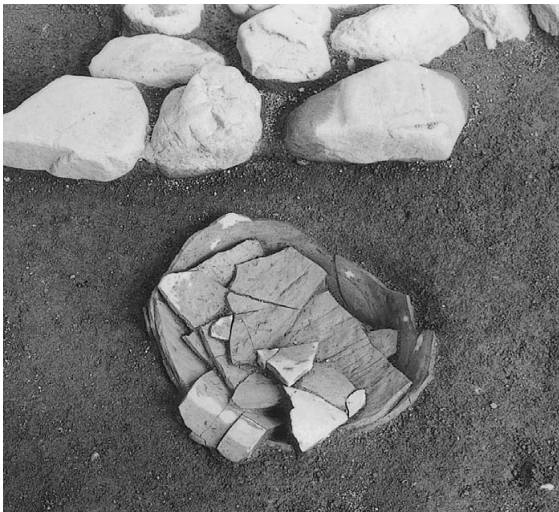
2 中世東西溝群（西から）



3 石敷S X101（北から）



4 瓦溜S X24（北から）



5 埋甕S X38（西から）



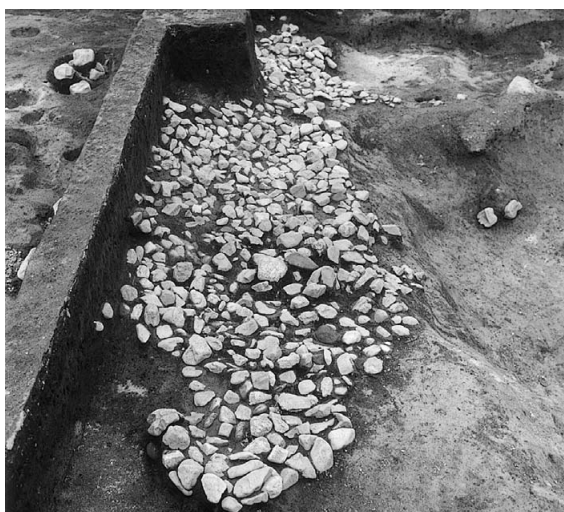
6 井戸S E24（西から）



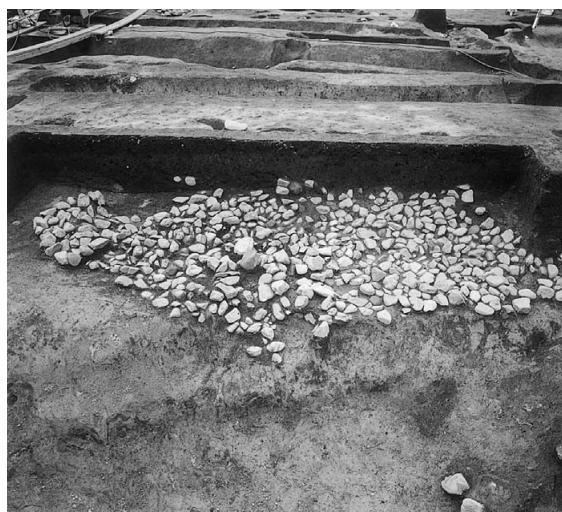
1 廃棄土坑 S X28 (東から)



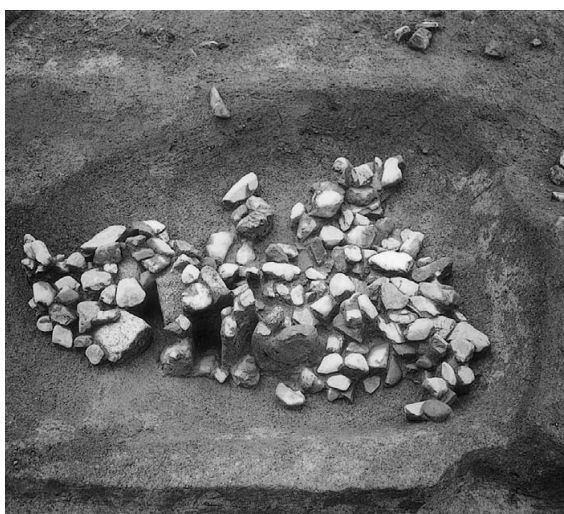
2 廃棄土坑 S X25 (北から)



3 配石 S X61 (南から)



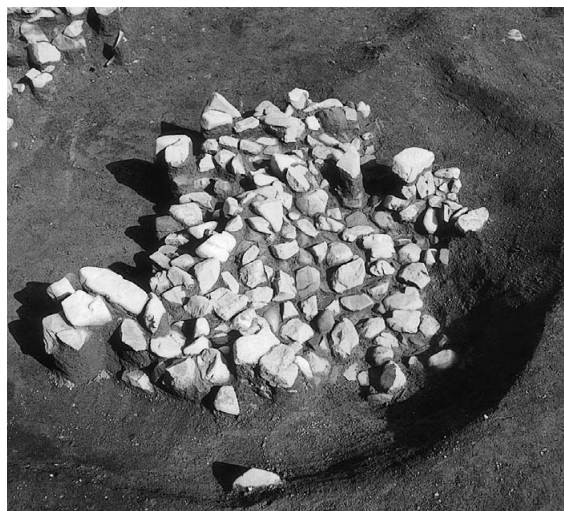
4 配石 S X61 (東から)



5 集石土坑 S X33 (北から)



6 集石 S X14 (北から)



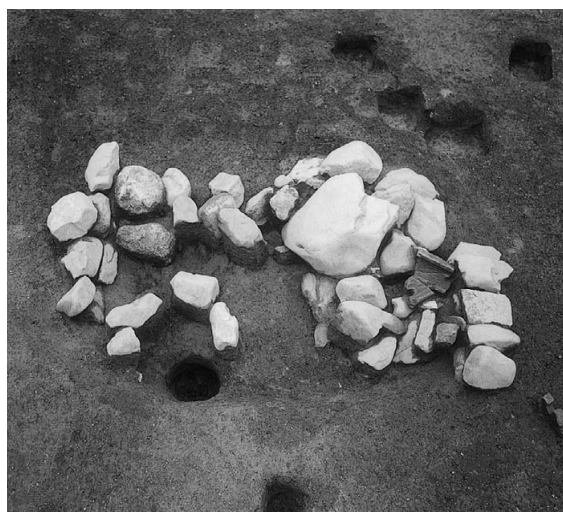
1 石室S X26上面(南から)



2 石室S X26(東から)



3 石室S X60(北から)



4 石室S X60(東から)



5 石室S X17(東から)



6 石室S X29(南から)



1 石室 S X35 (北から)



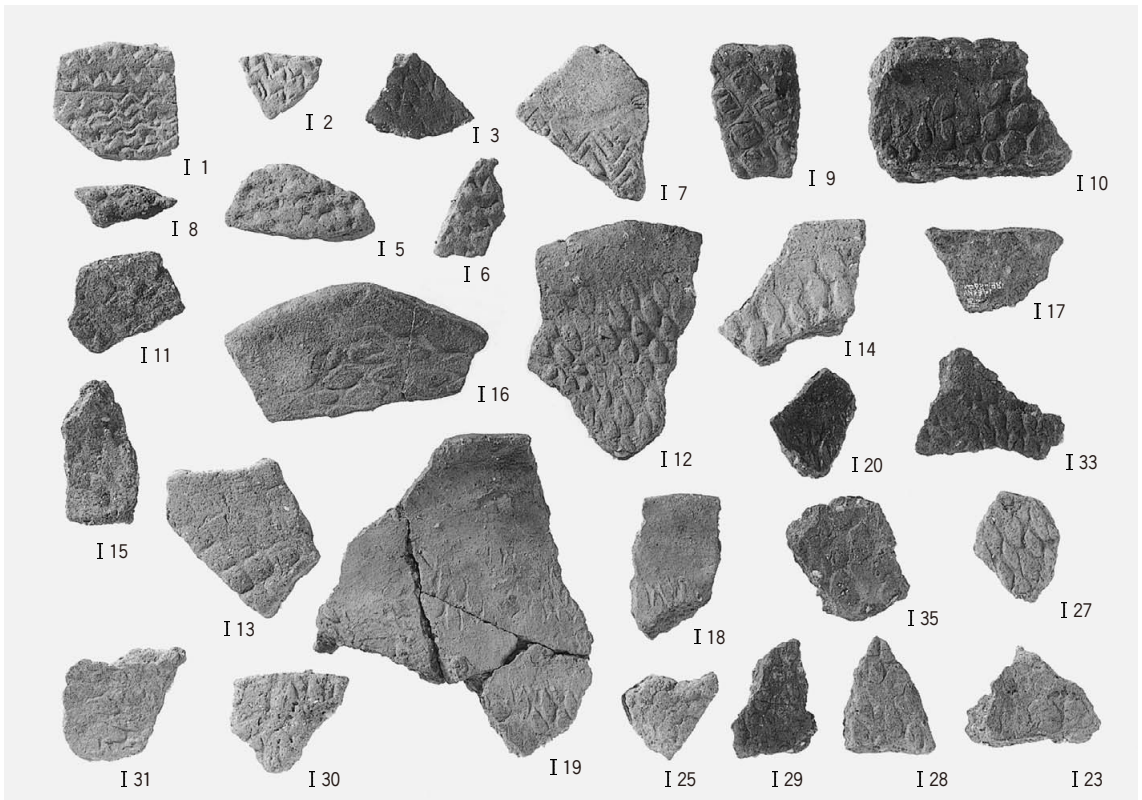
2 石室 S X35細部 (北から)



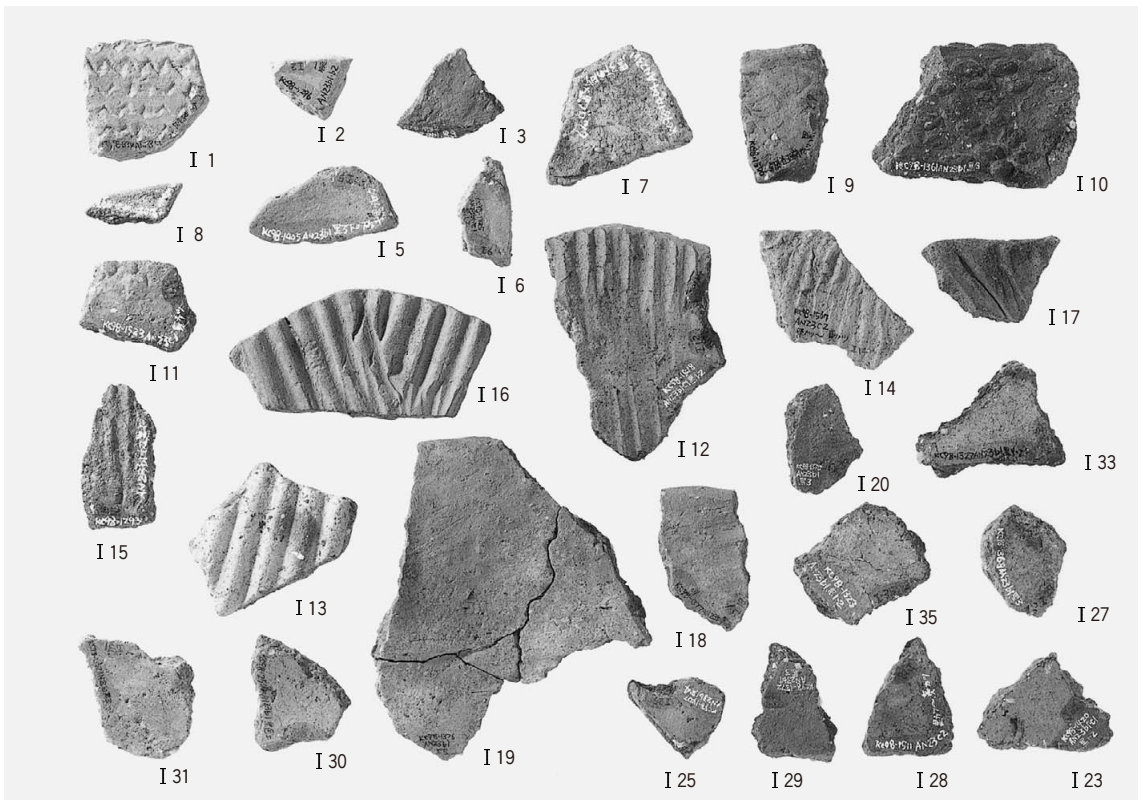
3 石室 S X35細部 (北東から)



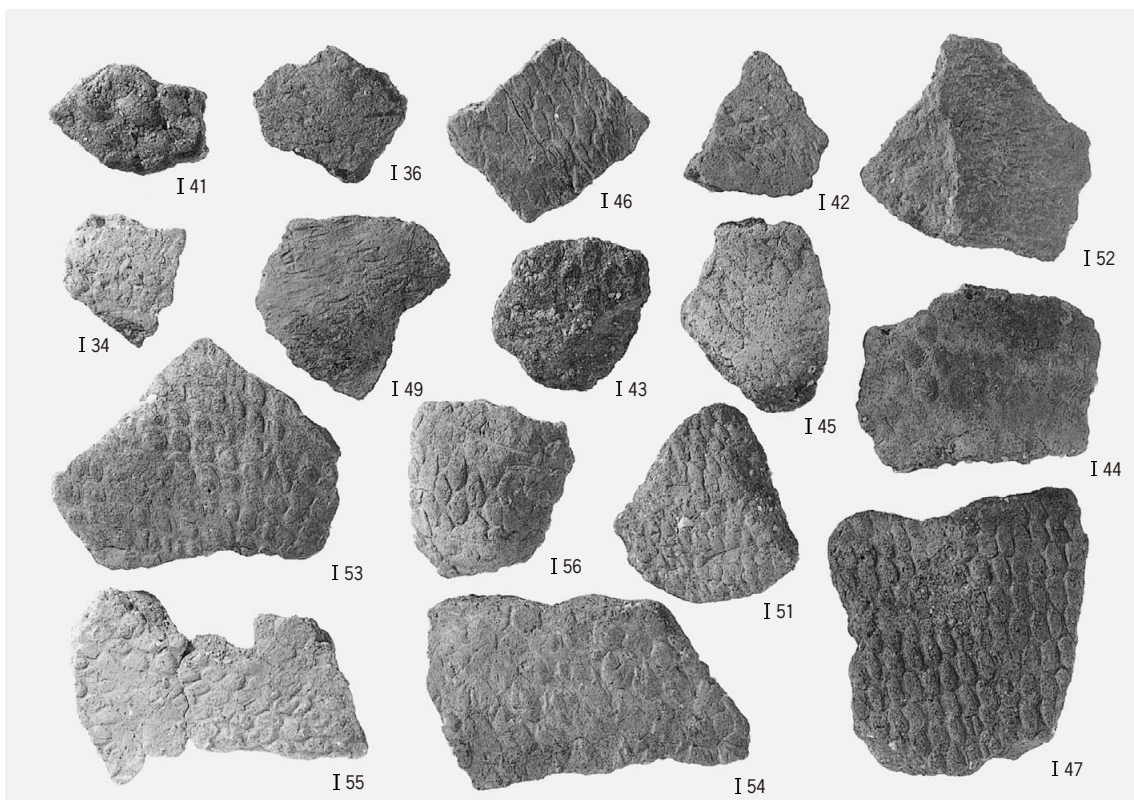
4 道路 S F 1 (東から)



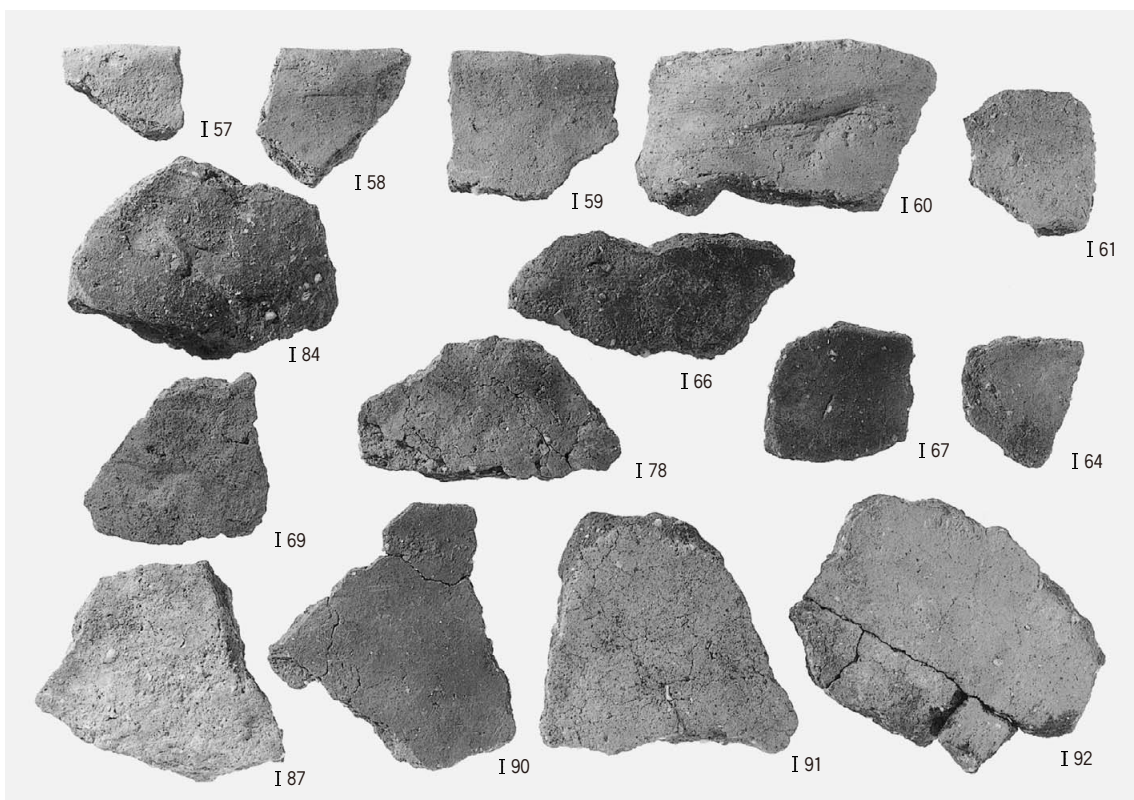
1 縄文早期の土器 (I 1 ~ I 3 · I 5 ~ I 20 · I 23 · I 25 · I 27 ~ I 31 · I 33押型文土器)



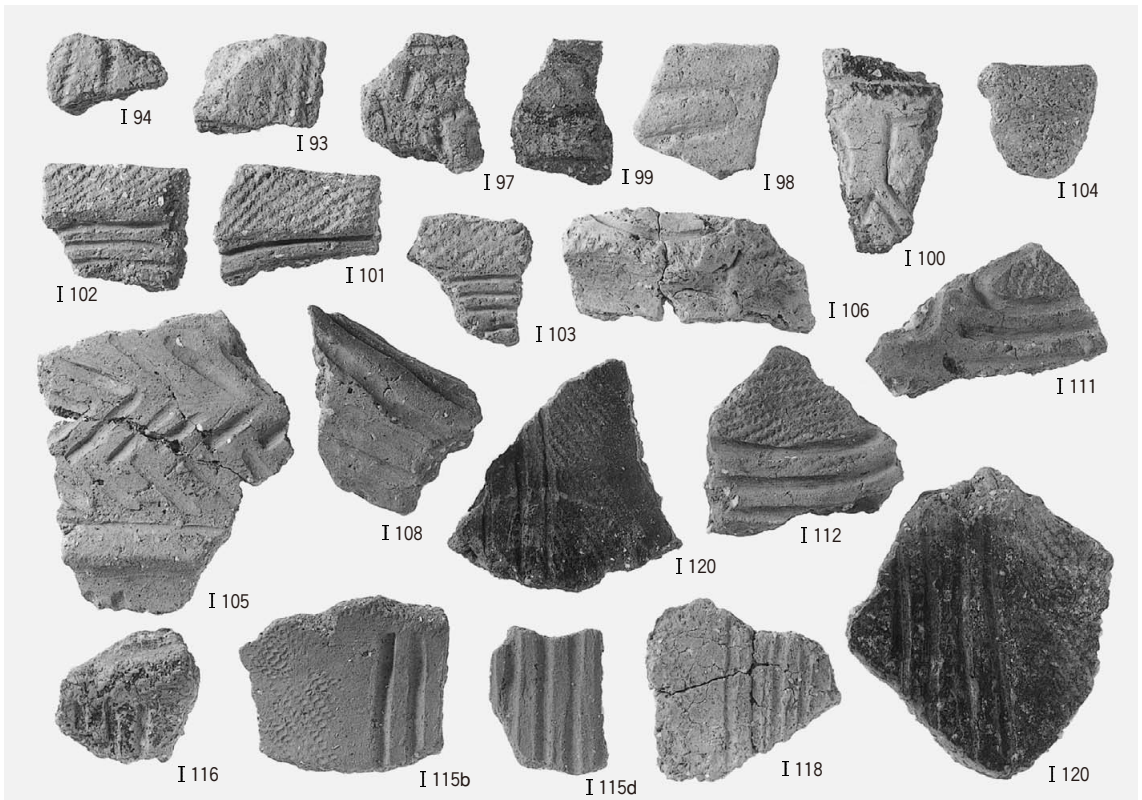
2 縄文早期の土器 (同上・内面)



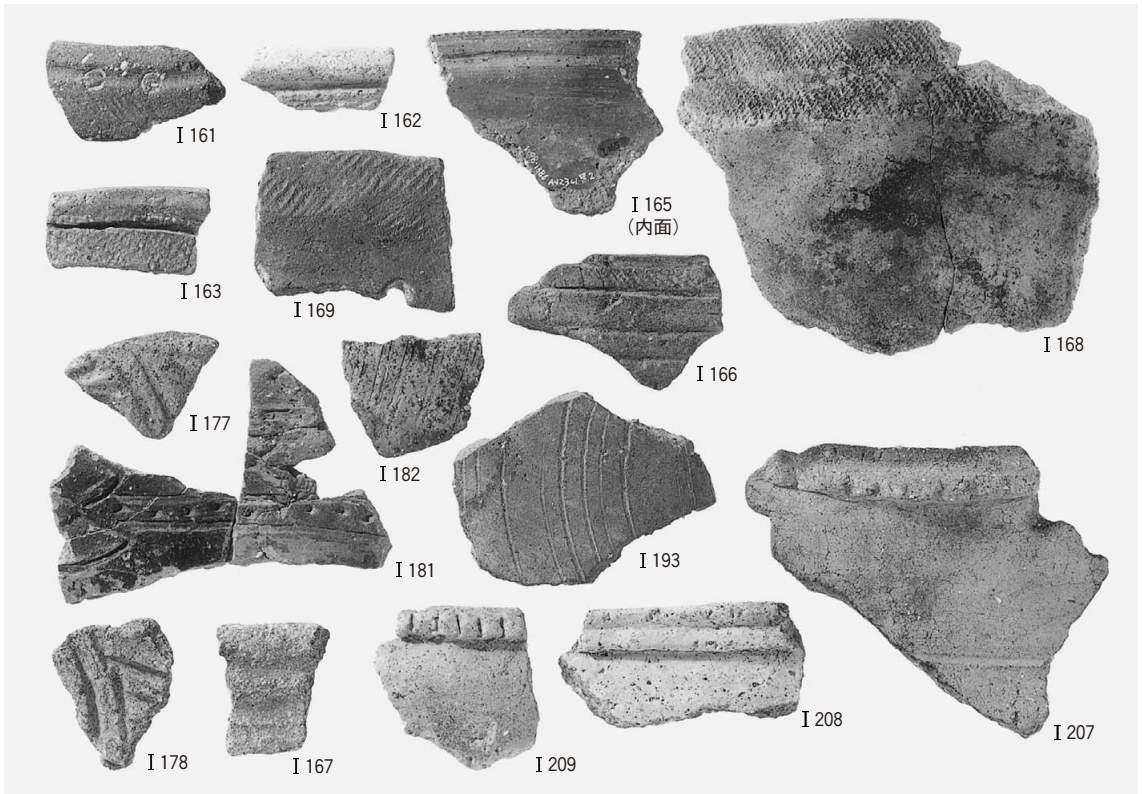
1 縄文早期の土器 (I 34・I 36・I 41～I 47・I 49・I 51～I 56押型文土器)



2 縄文早期の土器 (I 57～I 61・I 64・I 66・I 67・I 69・I 84・I 87・I 90～I 92無文土器)



1 縄文中期の土器 (I 93船元Ⅲ式, I 94船元Ⅳ式, I 97~ I 106・I 111・I 112・I 115・I 116・I 118・I 120北白川C式)



2 縄文後期の土器 (I 161中津式, I 162・I 163福田K 2式, I 165・I 166・I 168・I 169・I 177・I 178・I 181・I 182・I 193北白川上層式, I 167元住吉山Ⅱ式)
縄文晩期の土器 (I 207~ I 209突帯文土器)



弥生中期の土器（I 227細頸壺，I 244水差，I 278コップ形）



弥生中期の土器（I 228細頸壺，I 229直口壺，I 236・I 238短頸壺，I 240広口壺，I 252・I 253甕）



I 226



I 277



I 245



I 248

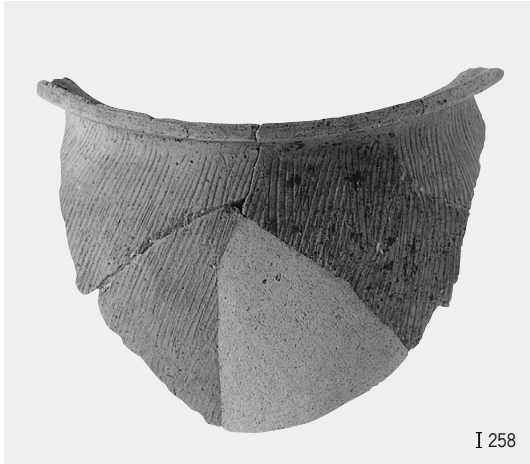
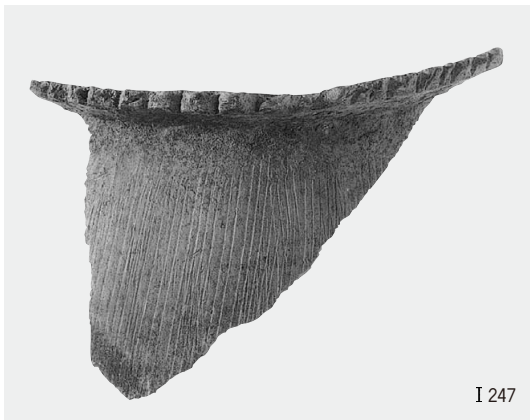


I 276

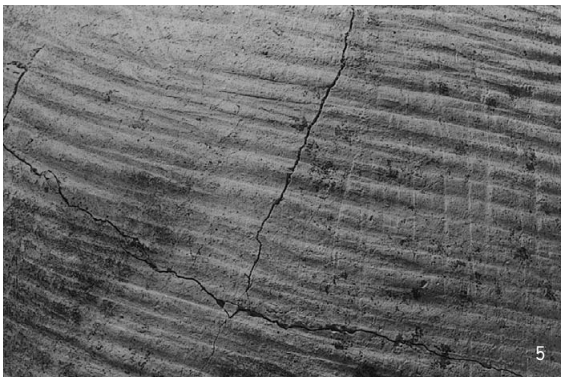
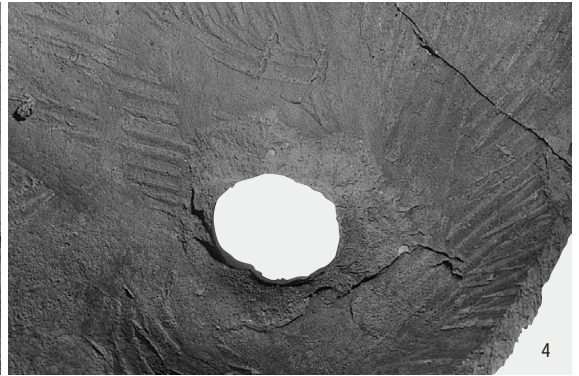
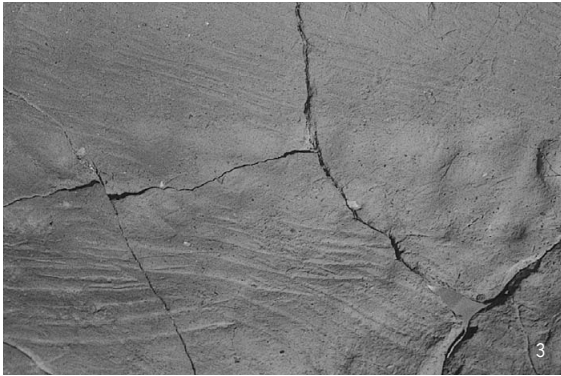
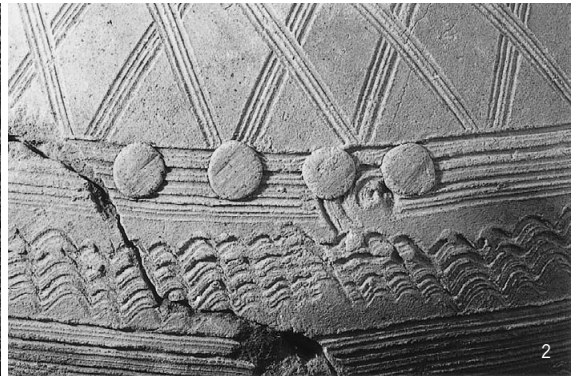
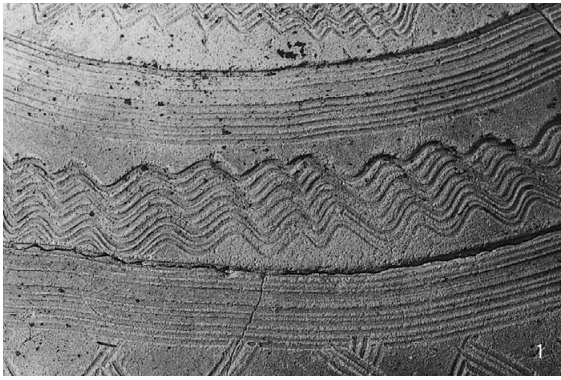
弥生中期の土器（I 226細頸壺，I 245・I 248甕，I 276高杯，I 277鉢）



弥生中期の土器 (I 231~ I 234短頸壺)



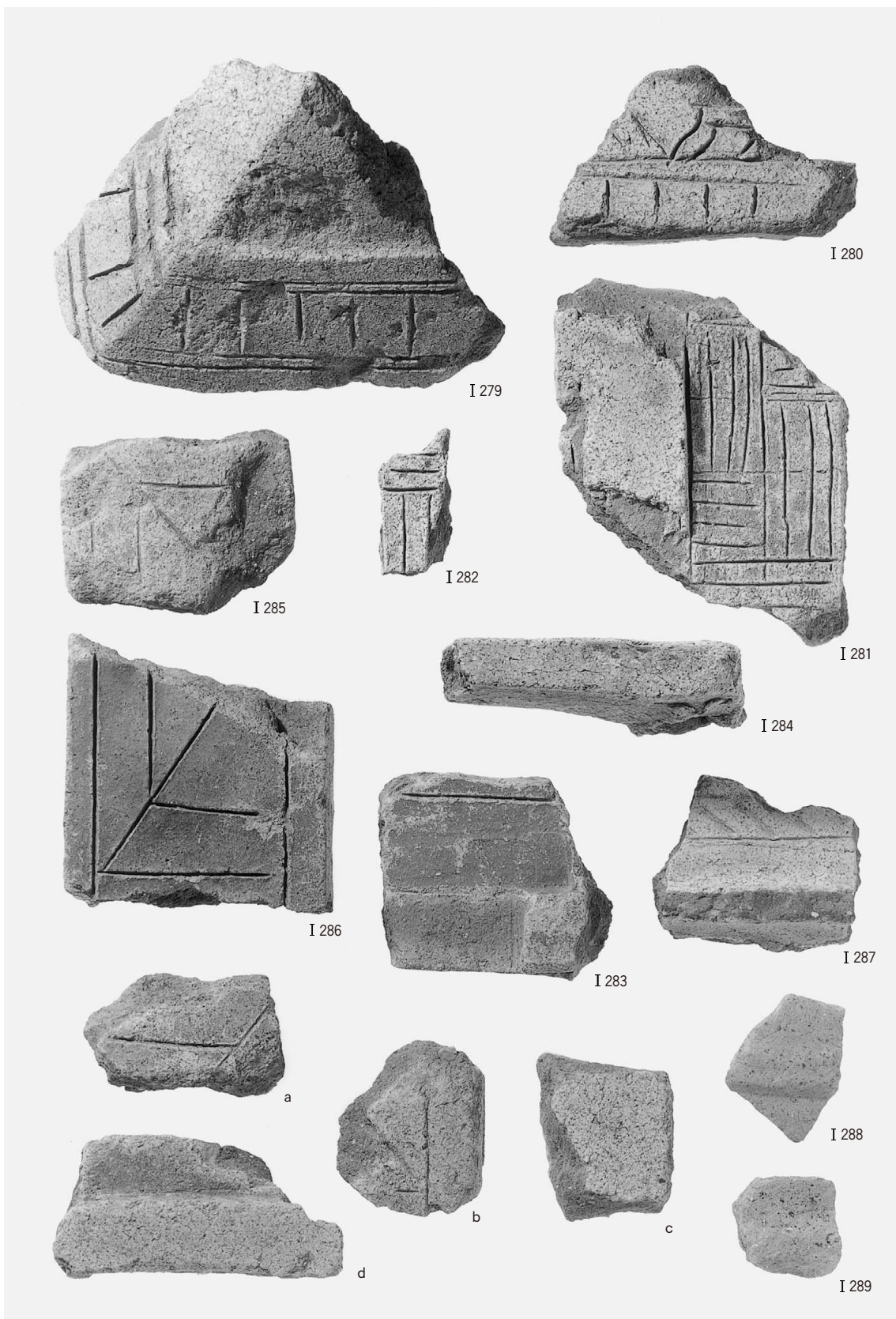
弥生中期の土器（I 242広口壺，I 247・I 250・I 255・I 258甕）



弥生土器細部

縮尺3/4

- 1 : I 229の櫛描文 2 : I 229の貼付文と櫛描文 3 : I 226の内面指頭圧痕
4 : I 226の底部穿孔 5 : I 231の外表面叩き 6 : I 249の内面削り
7 : I 276の刷毛目と磨き 8 : I 276の齧歯類、噛み痕？

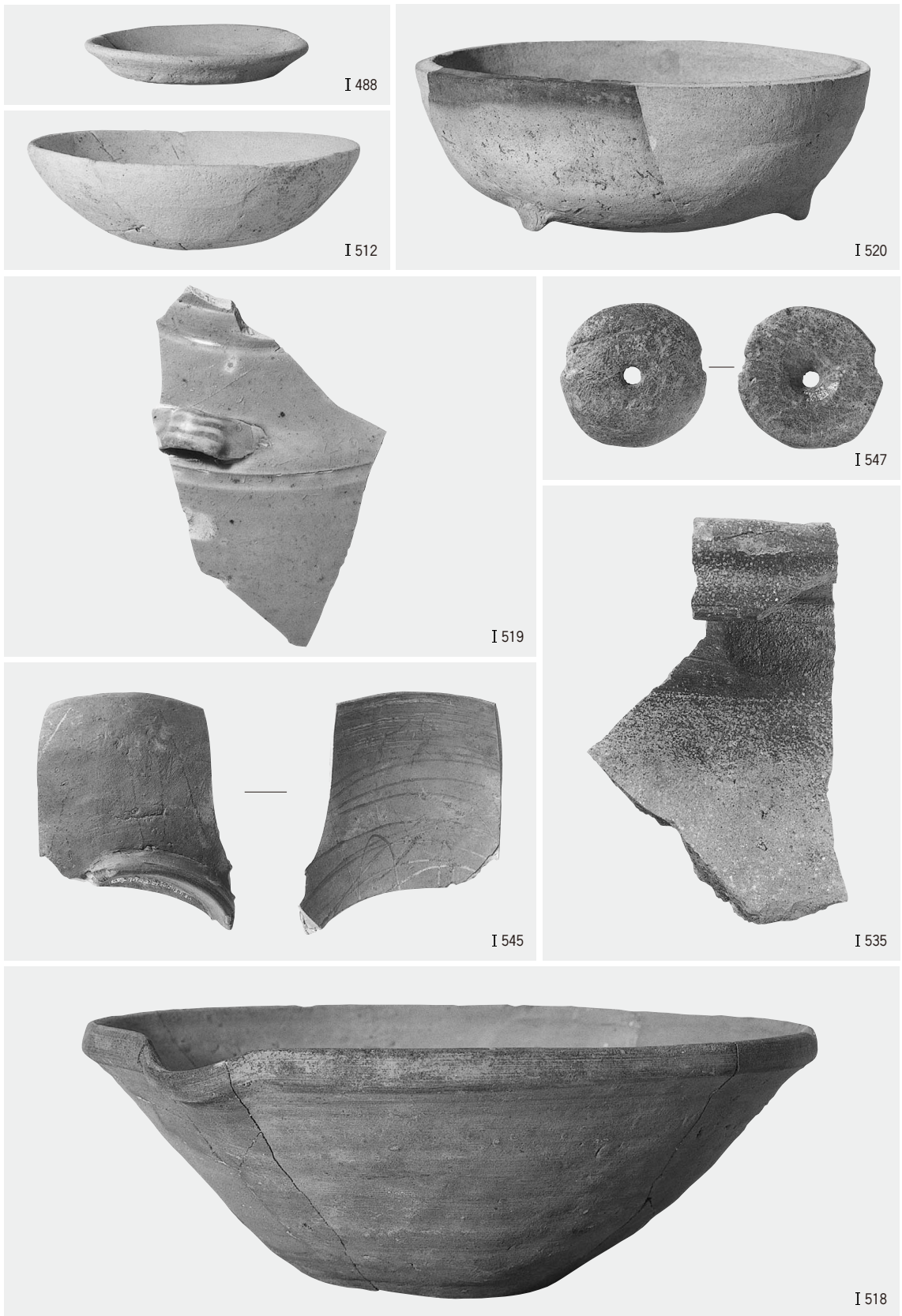


家形埴輪 (I 279~I 287), 円筒埴輪 (I 288・I 289), A O 22・23区出土の家形埴輪 (a~d)



S D12出土遺物 (I 301 · I 311 · I 316 · I 318 · I 325土師器, I 326 · I 331陶器)

S D 5 出土遺物 (I 417瓦器), S D 6 出土遺物 (I 441瓦器, I 445石製品)

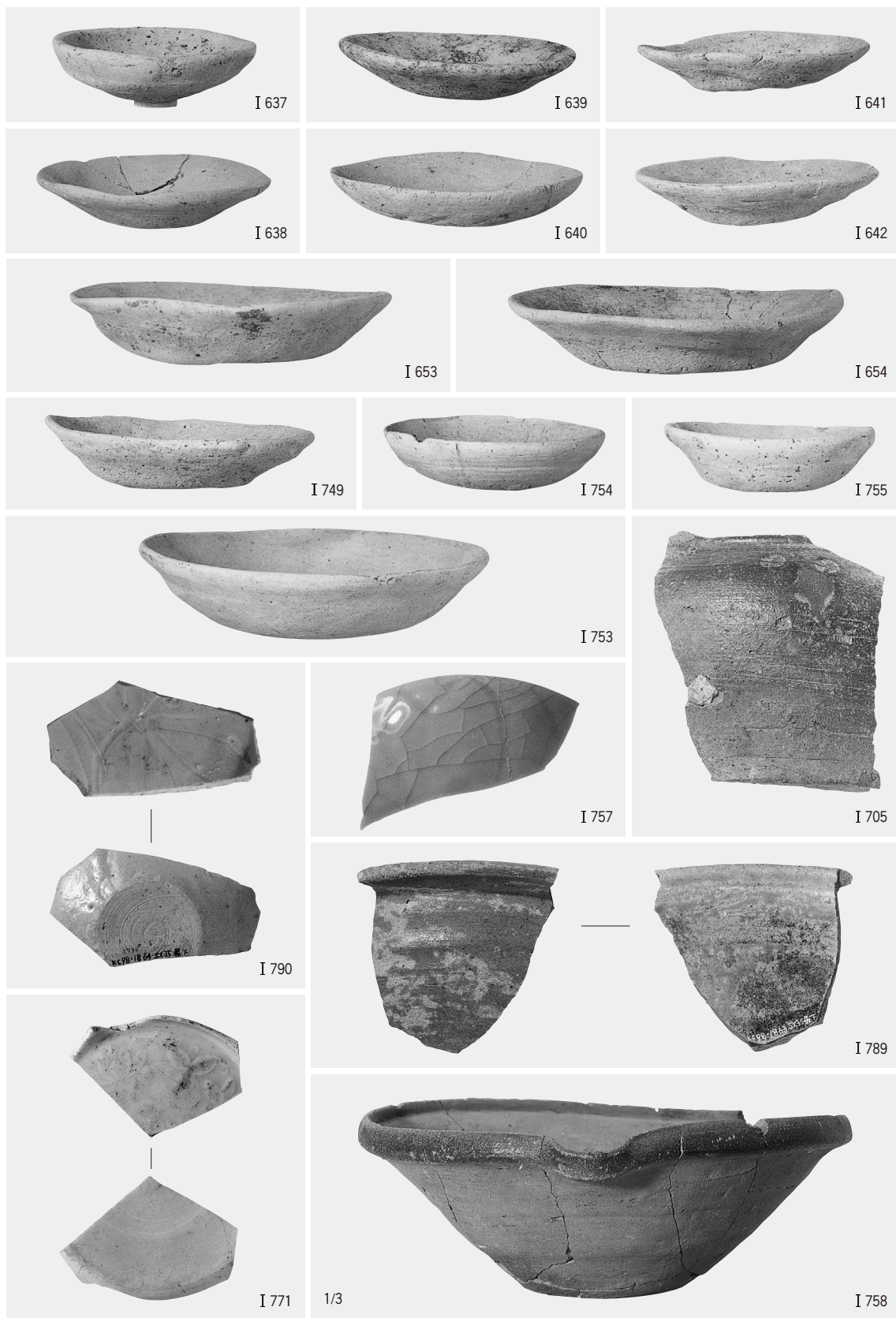


S D 9 出土遺物 (I 488・I 512土師器, I 518須恵器, I 519白磁, I 520瓦器)

S X 27 出土遺物 (I 535陶器), S X 102 出土遺物 (I 545瓦器, I 547紡錘車)



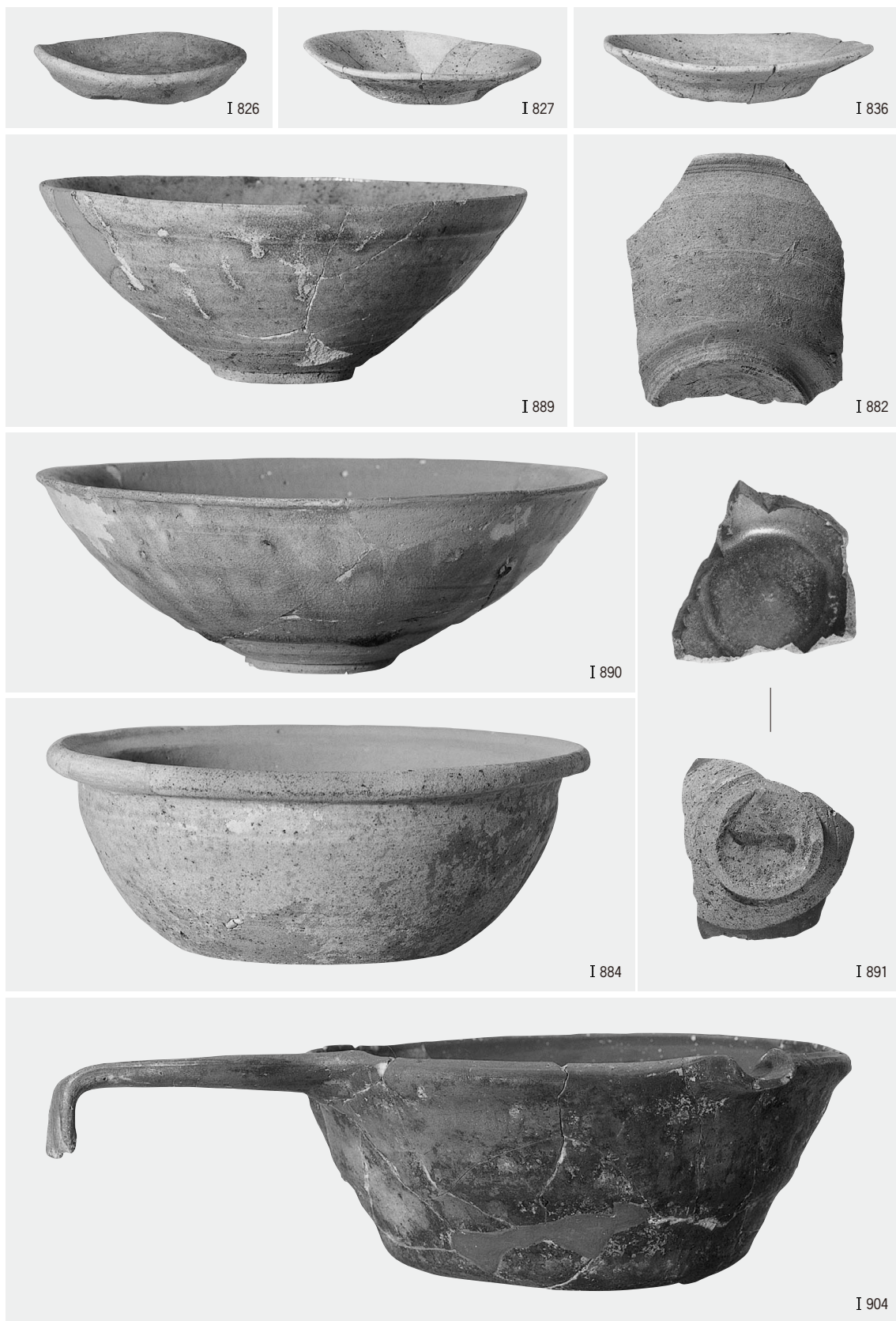
S D14出土遺物 (I 571・I 573瓦器), S X32出土遺物 (I 760瓦器)
S D11出土遺物 (I 909・I 913瓦器), S X17出土遺物 (I 1022瓦器)
S X63出土遺物 (I 1067瓦器) 縮尺1/4



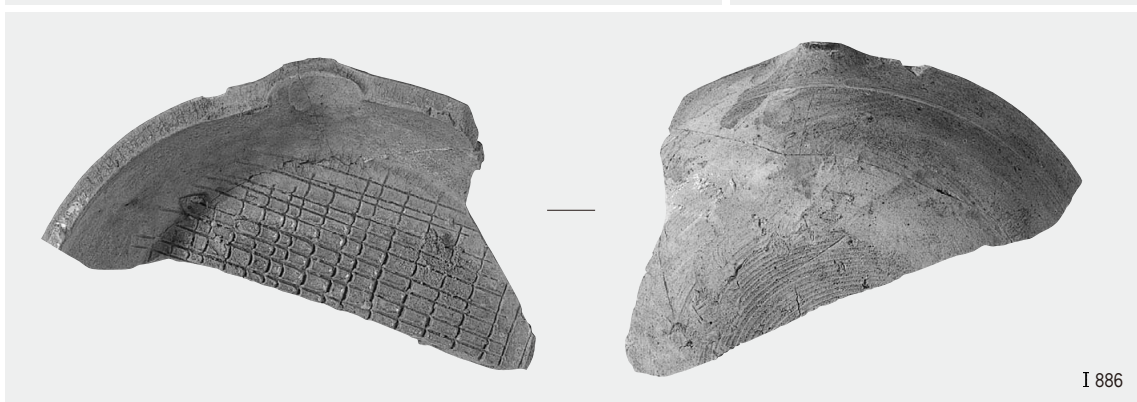
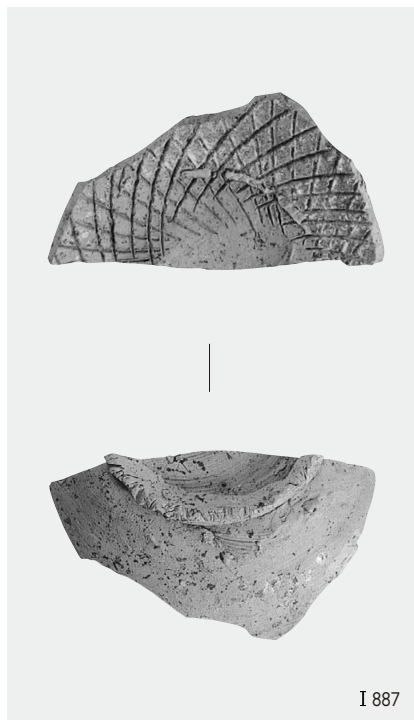
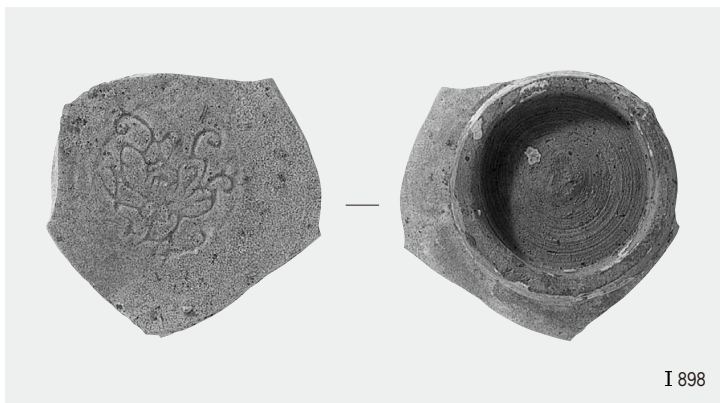
S X25出土遺物 (I 637~ I 642・I 653・I 654土師器), S X66出土遺物 (I 705備前)

S X32出土遺物 (I 749・I 753~ I 755土師器, I 757青磁, I 758須恵器)

S X34出土遺物 (I 771白磁), S X35出土遺物 (I 789古瀬戸, I 790白磁)



S D11出土遺物 (I 826・I 827・I 836土師器, I 882・I 884・I 889・I 890古瀬戸, I 891貿易陶器, I 904瓦器)



1/1

S D11出土遺物 (I 886・I 887古瀬戸, I 897白磁, I 898青磁, I 917青白磁)



I 952



I 961



I 1100



I 1096



1/1

I 1116



I 1101

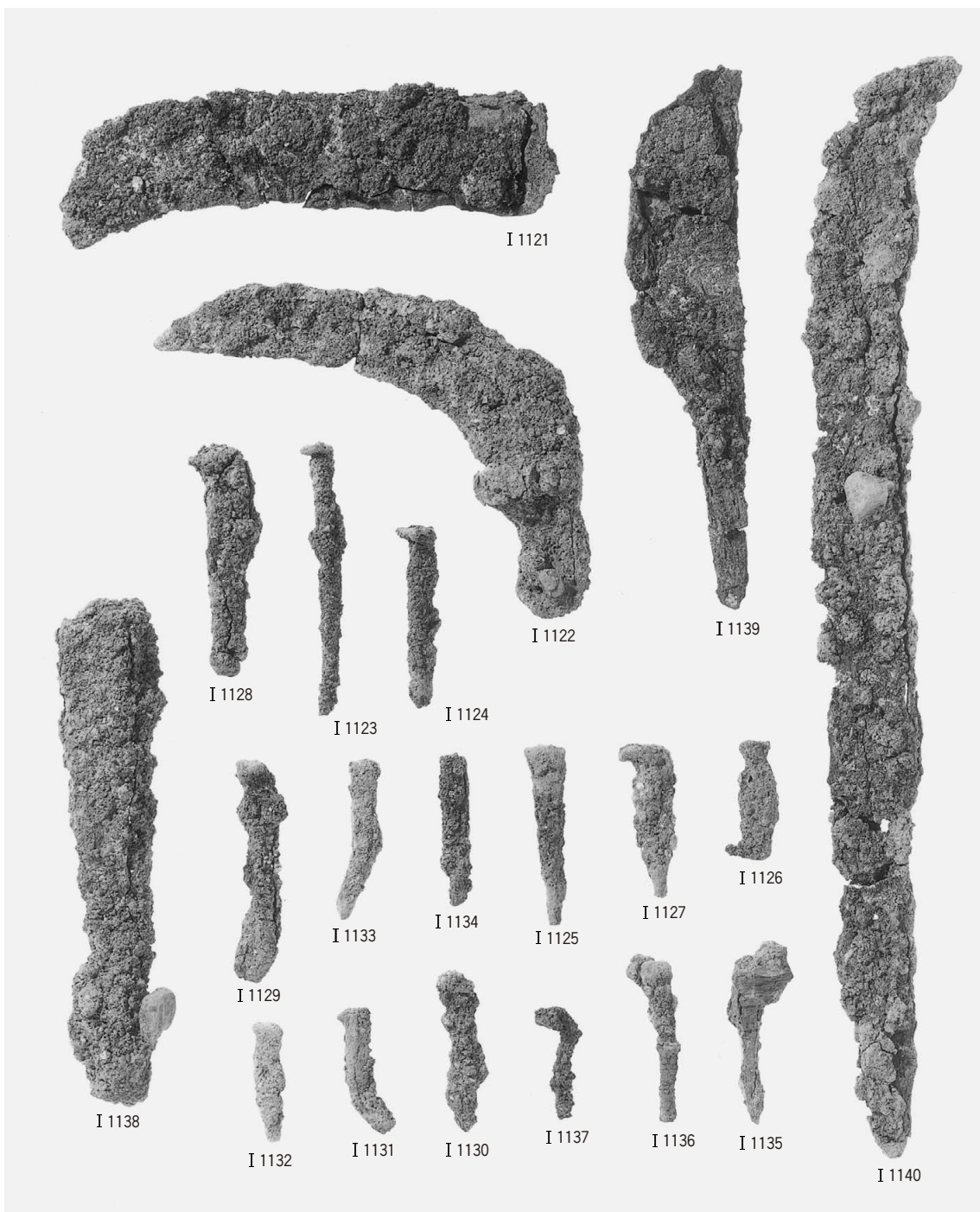


I 1118

S X100出土遺物 (I 952土師器, I 961砥石), S X63出土遺物 (I 1096古瀬戸)

SD 6上面出土遺物 (I 1100古瀬戸), S X15出土遺物 (I 1101古瀬戸)

茶褐色土出土遺物 (I 1116石帯, I 1118硯)

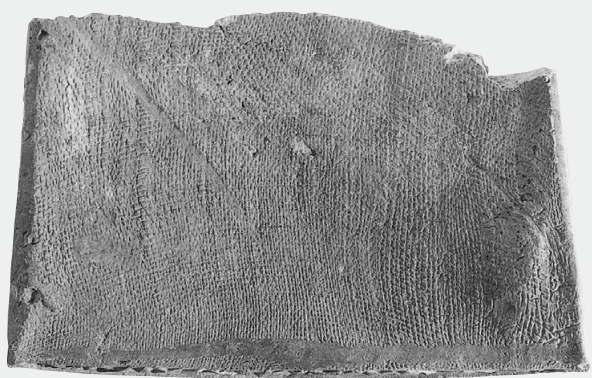


鉄製品（I 1121・I 1122鎌，I 1123～I 1137釘，I 1138楔，I 1139庖丁，I 1140薙刀）



軒丸瓦 (I 1141 ~ I 1144 · I 1148 · I 1152 · I 1155 · I 1158 · I 1160)

軒平瓦 (I 1172 · I 1174 · I 1175 · I 1178 · I 1183 · I 1184 · I 1186 · I 1188) 縮尺1/3



I 1195



I 1224



I 1199



I 1207



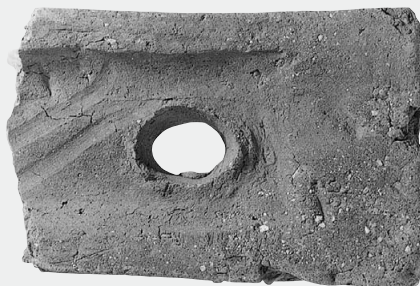
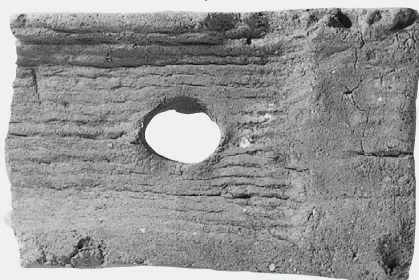
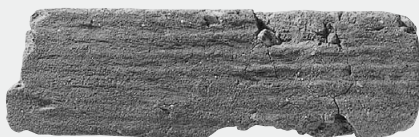
I 1208



I 1182



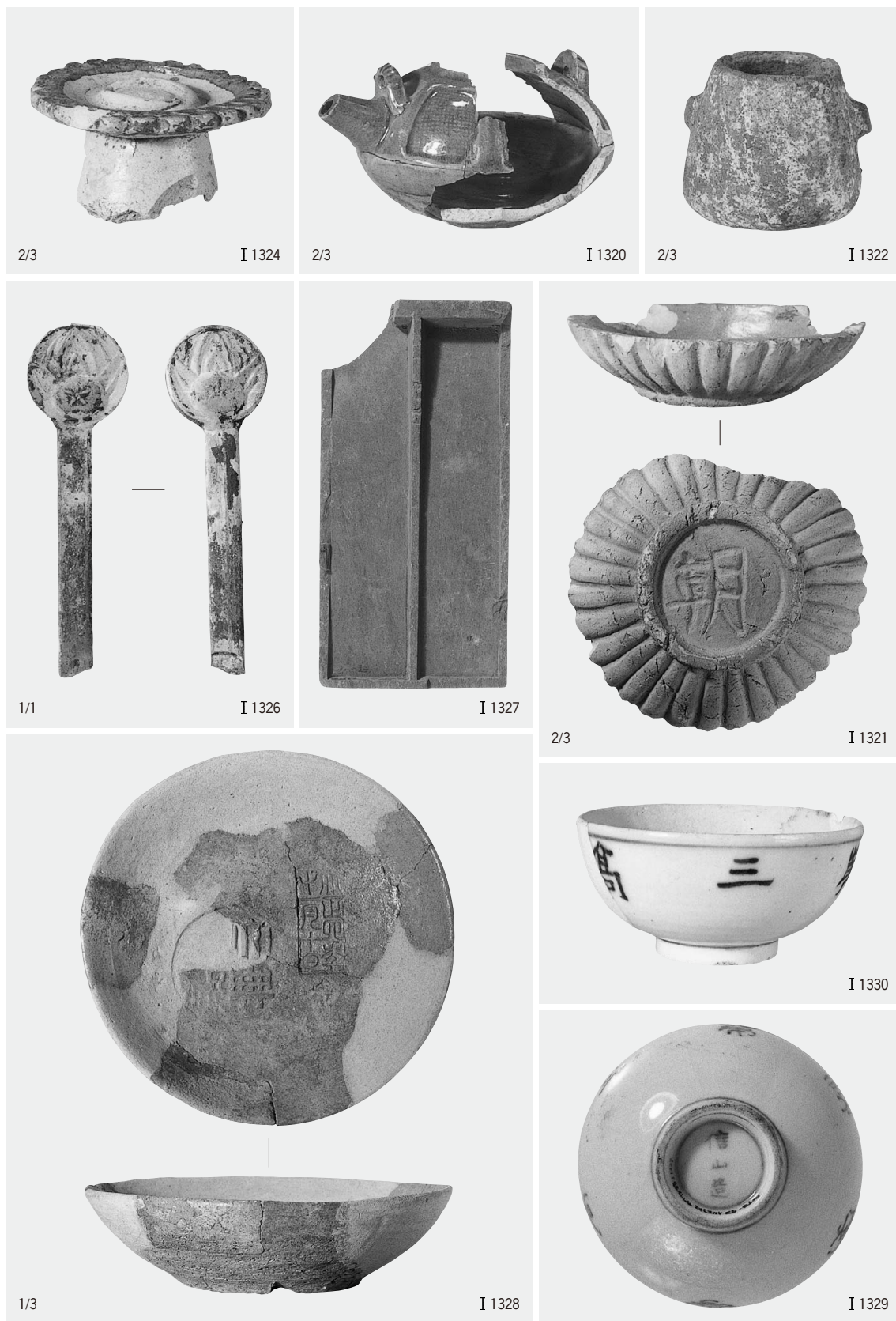
I 1181



I 1223

軒平瓦 (I 1181 · I 1182 · I 1195 · I 1199 · I 1207 · I 1208)

塼 (I 1223 · I 1224) 縮尺1/3



S X 6 出土遺物 (I 1320 ~ I 1322 · I 1324玩具, I 1326筴, I 1327硯)
近代土坑出土遺物 (I 1328陶器, I 1329 · I 1330染付)



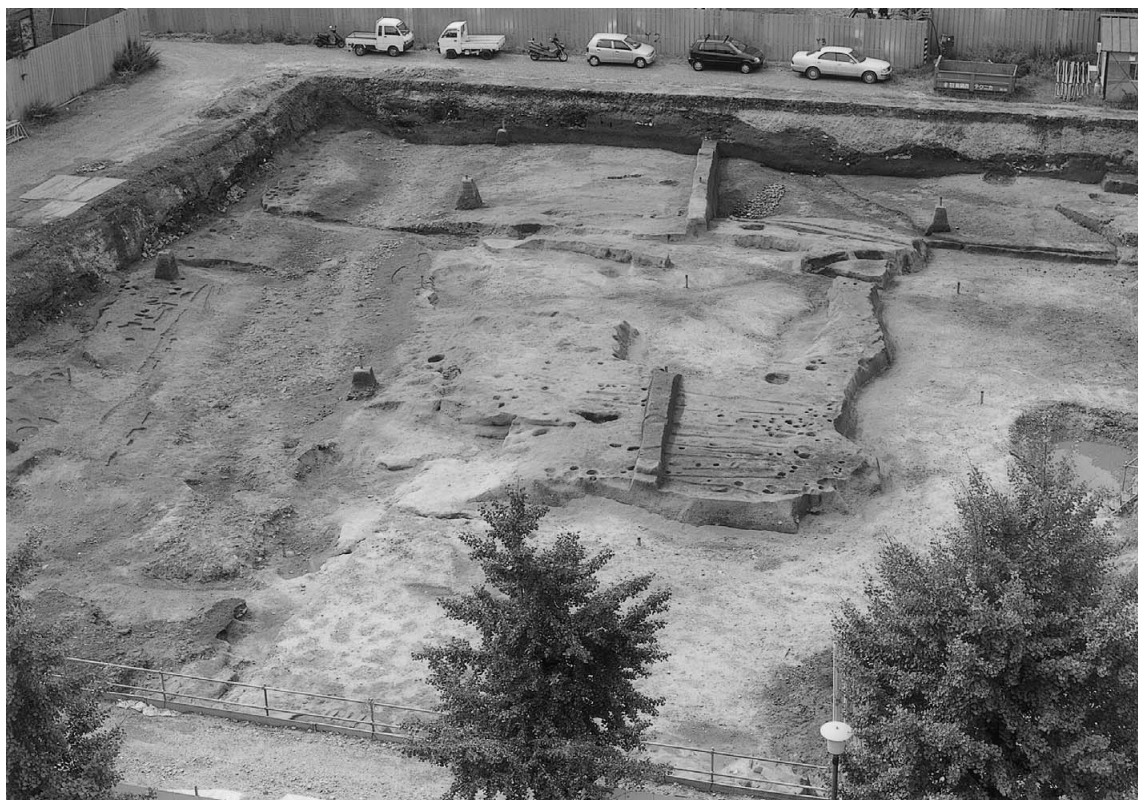
1 表土・攪乱除去後全景（東から）



2 中世の遺構全景（東から）



1 古代の遺構全景（東から）



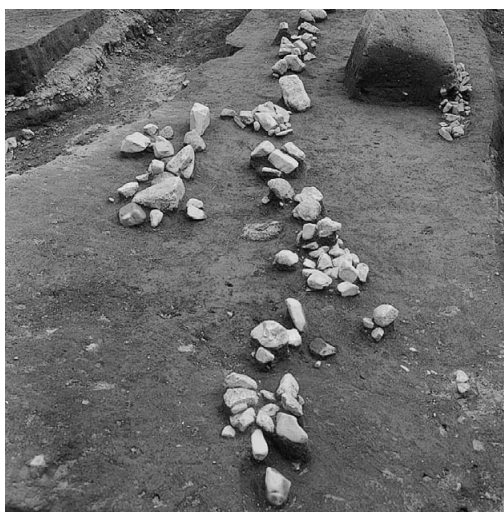
2 黄色砂上面完掘全景（東から）



1 調査区西半近世遺構（南から）



2 井戸SE11底面遺物出土状況（東から）



3 集石SX3（南から）



4 流路SR1断面（西から）



5 流路SR1検出状況（西から）



6 流路SR1完掘状況（西から）



1 調査区西半黄色砂上面完掘状況（北から）



2 集石S X 4（北西から）



3 東西畔段差付近の層位（南から）



4 土器溜S X 6（西から）



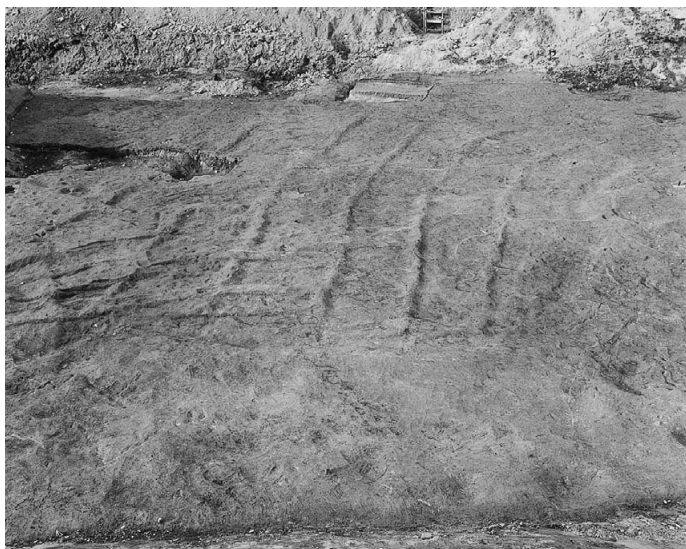
5 土器溜S X 5（南から）



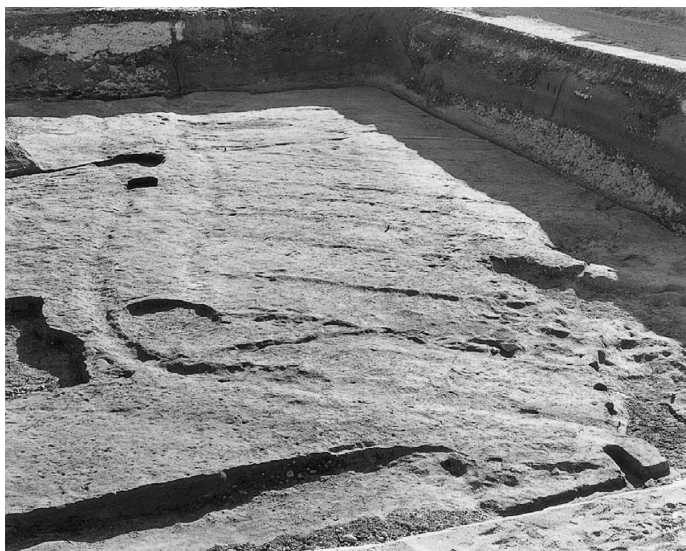
6 石庖丁出土状況（西から）



1 水田全景（東から）



2 東水田全景（南から）



3 西水田全景（北から）



1 水田遺構検出作業（北から）



2 砂脈検出状況（西から）



3 西水田土堤（北から）



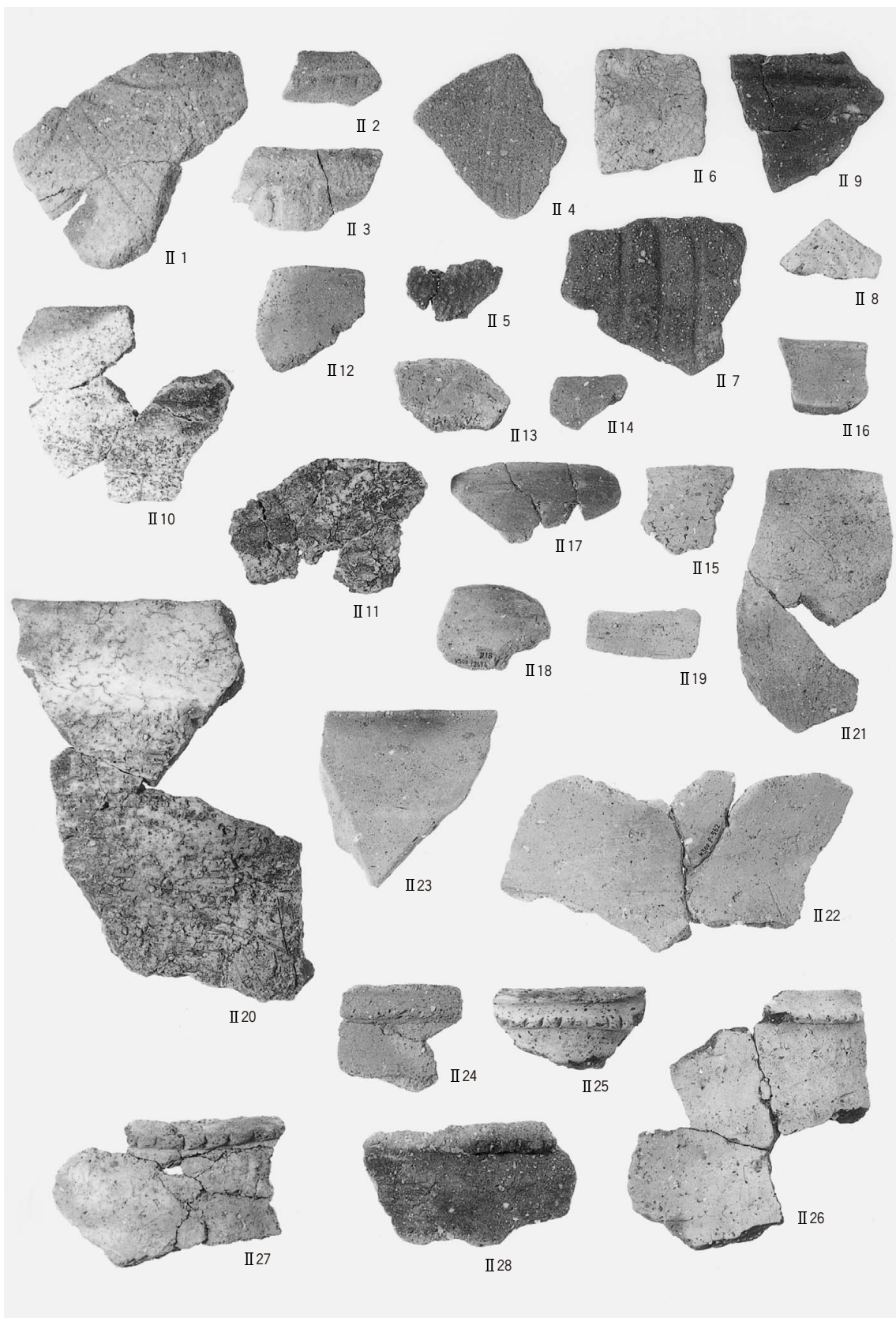
4 土器溜SX7（東から）



5 土器溜SX9（南から）

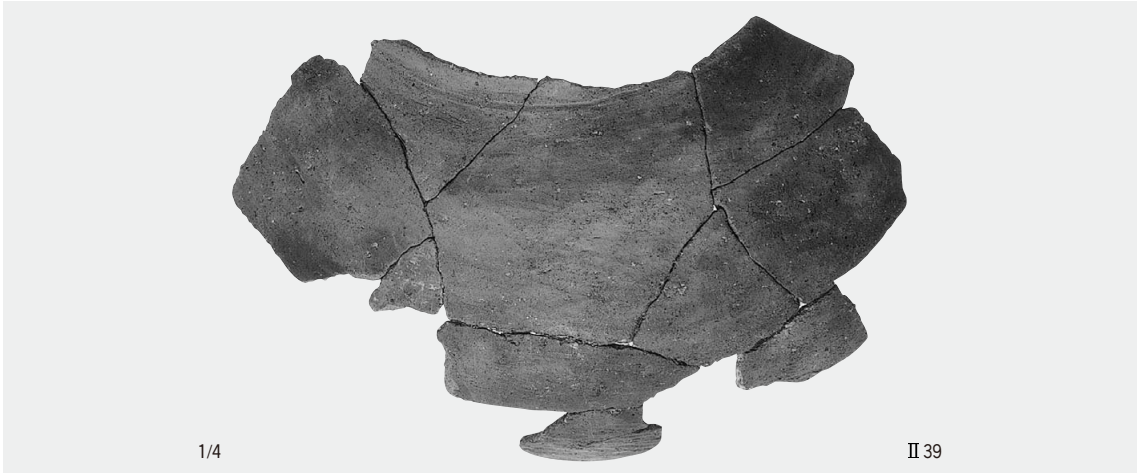
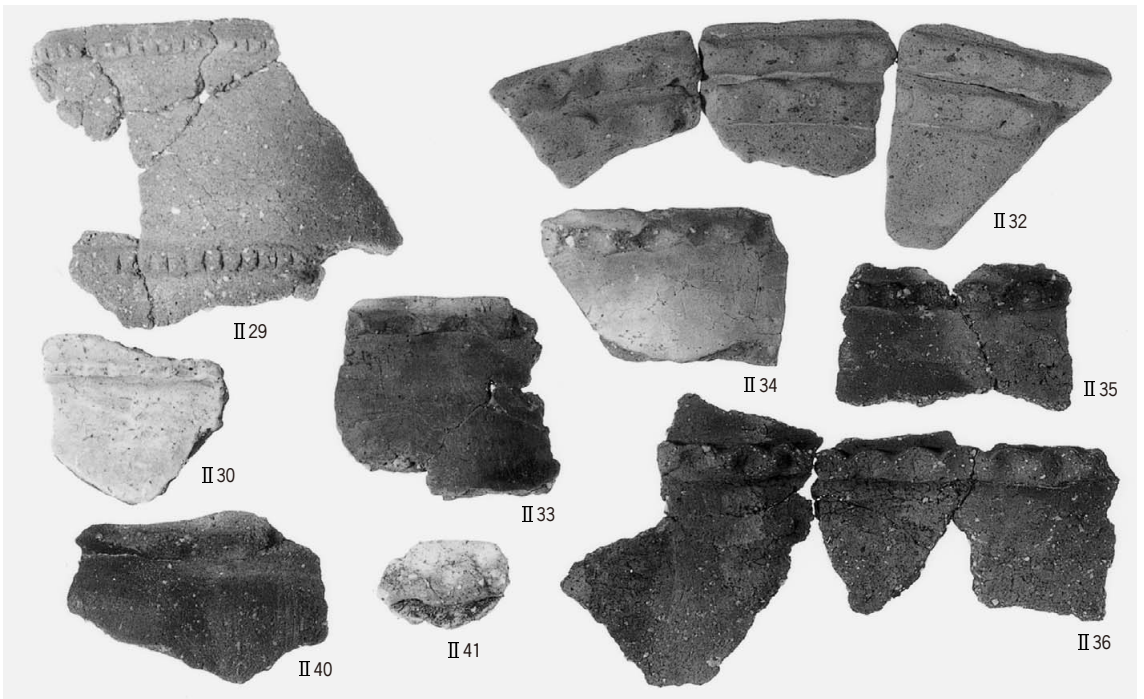


6 調査区西壁水田畦畔断面（東から）

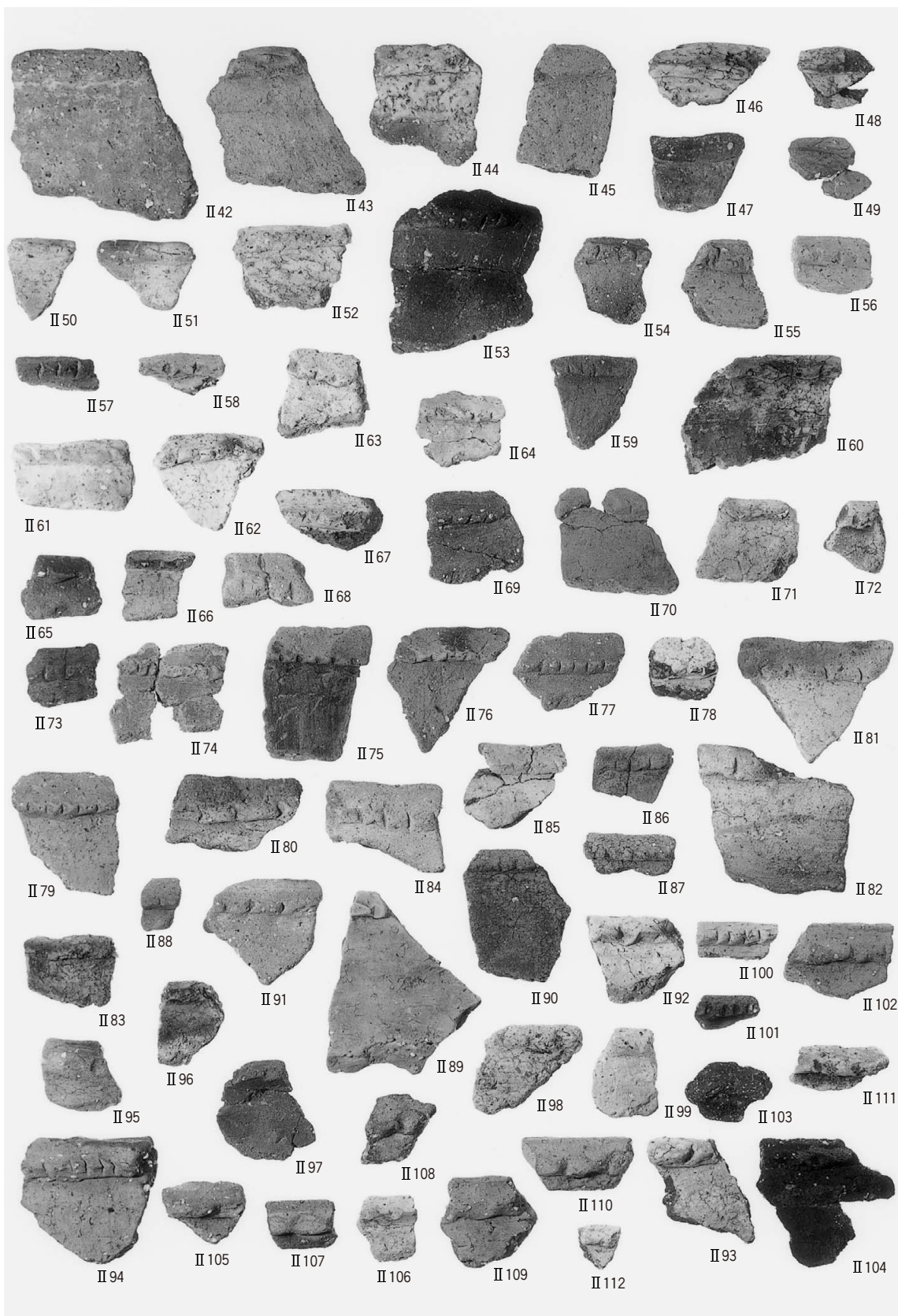


縄文後期の土器 (II 1 ~ II 9)

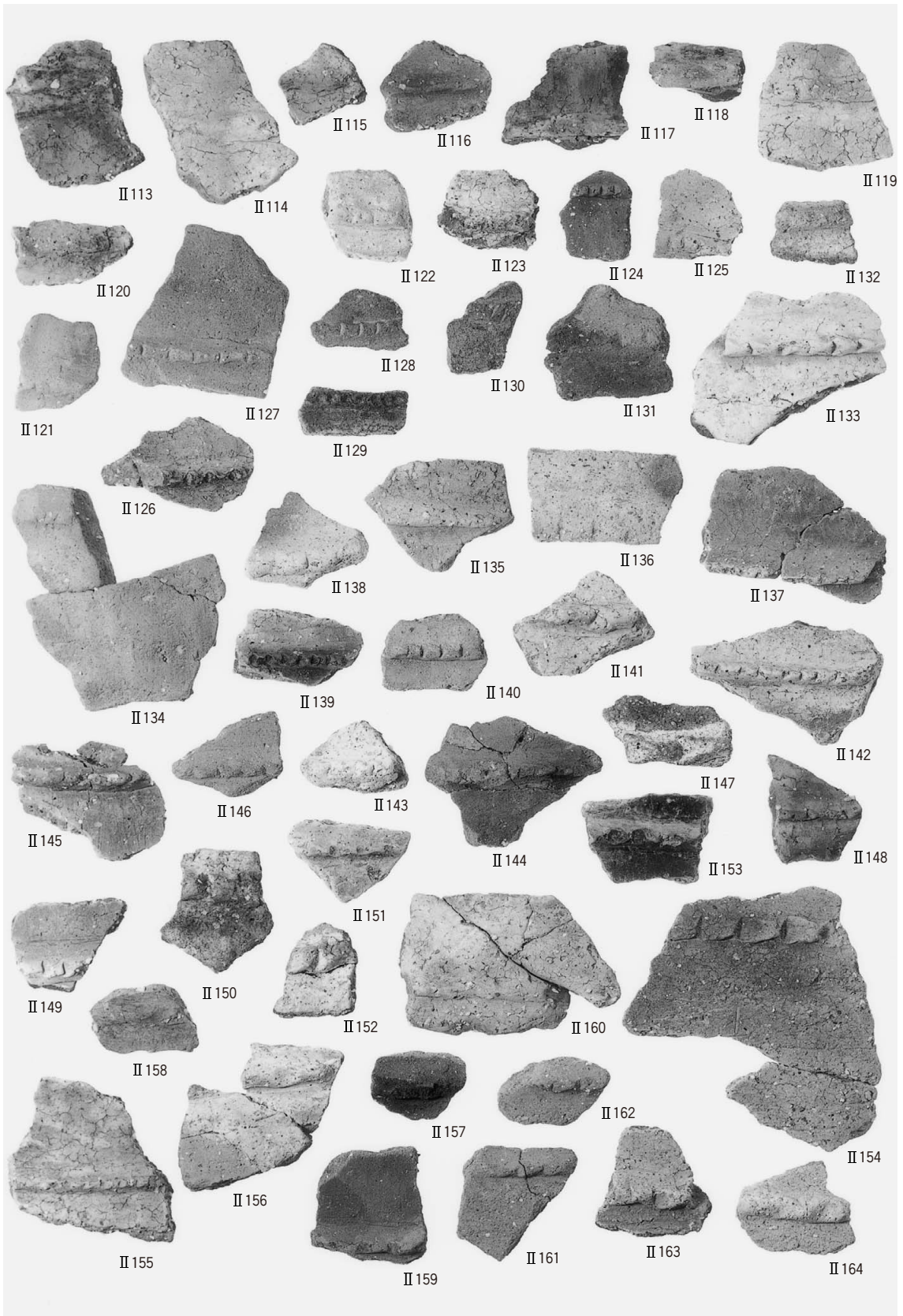
縄文晩期の土器(1) (II 10 ~ II 12・II 20 ~ II 23素縁深鉢口縁, II 13 ~ II 16素縁浅鉢口縁, II 17 ~ II 19浅鉢胴部, II 24 ~ II 28突帯文深鉢口縁)



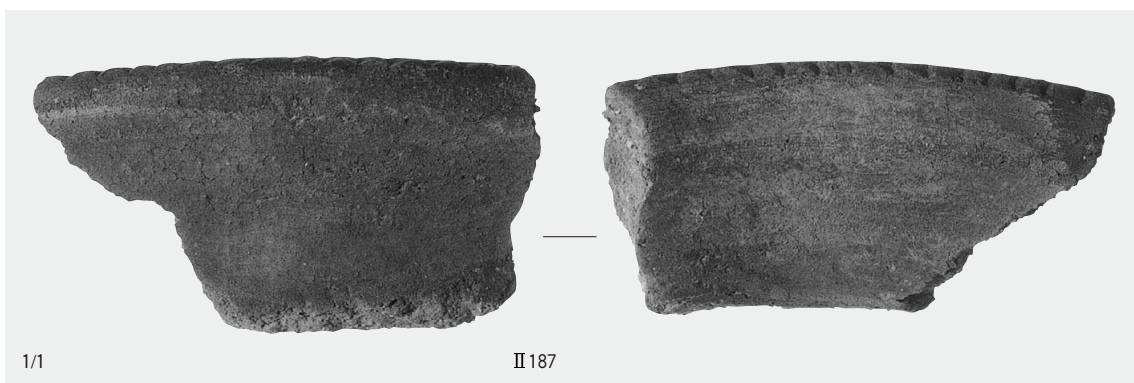
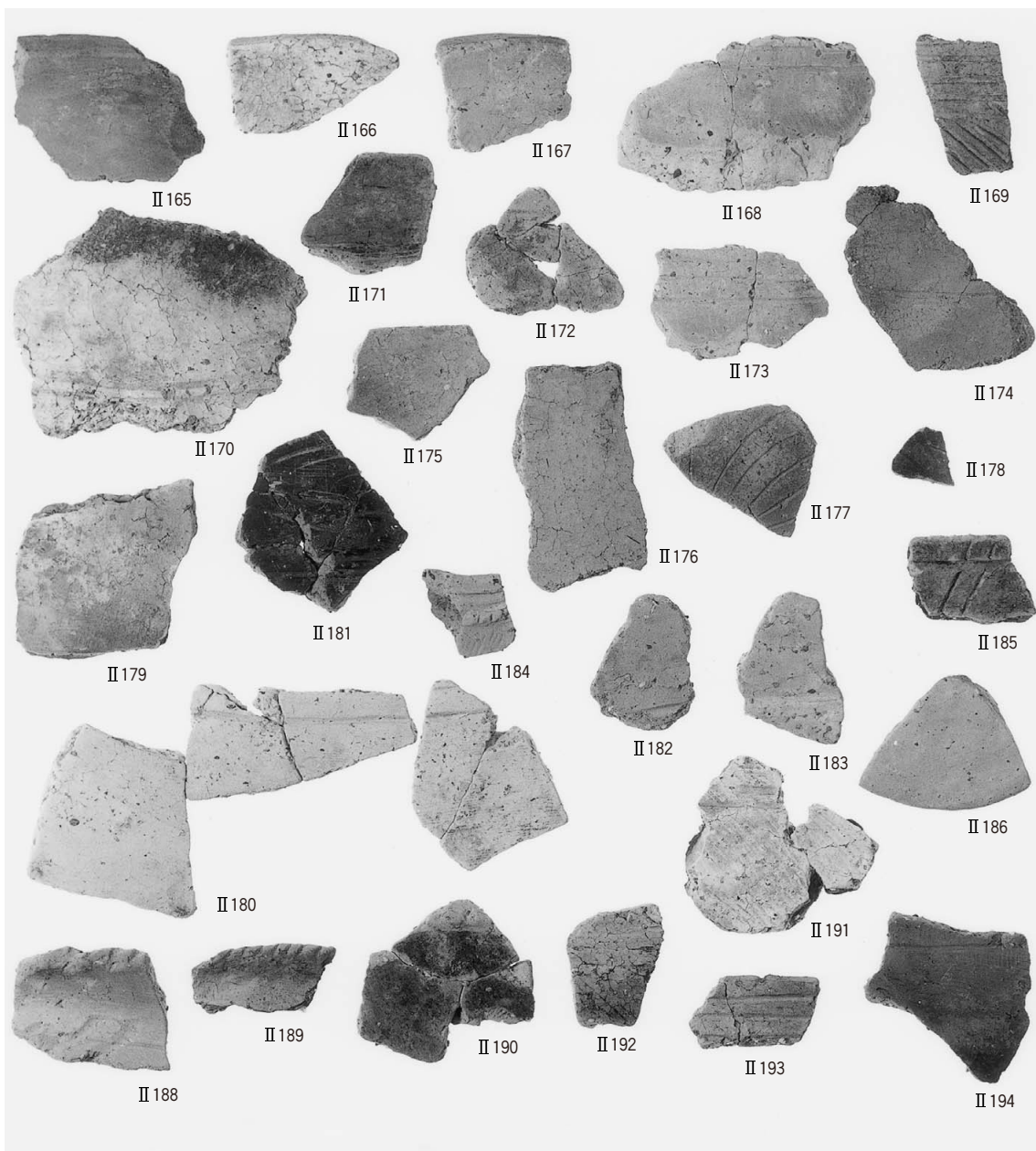
縄文晩期の土器(2) (II 29～II 35・II 38・II 40・II 41突帯文深鉢口縁, II 35突帯文深鉢胴部, II 37特殊土器, II 39壺胴部)



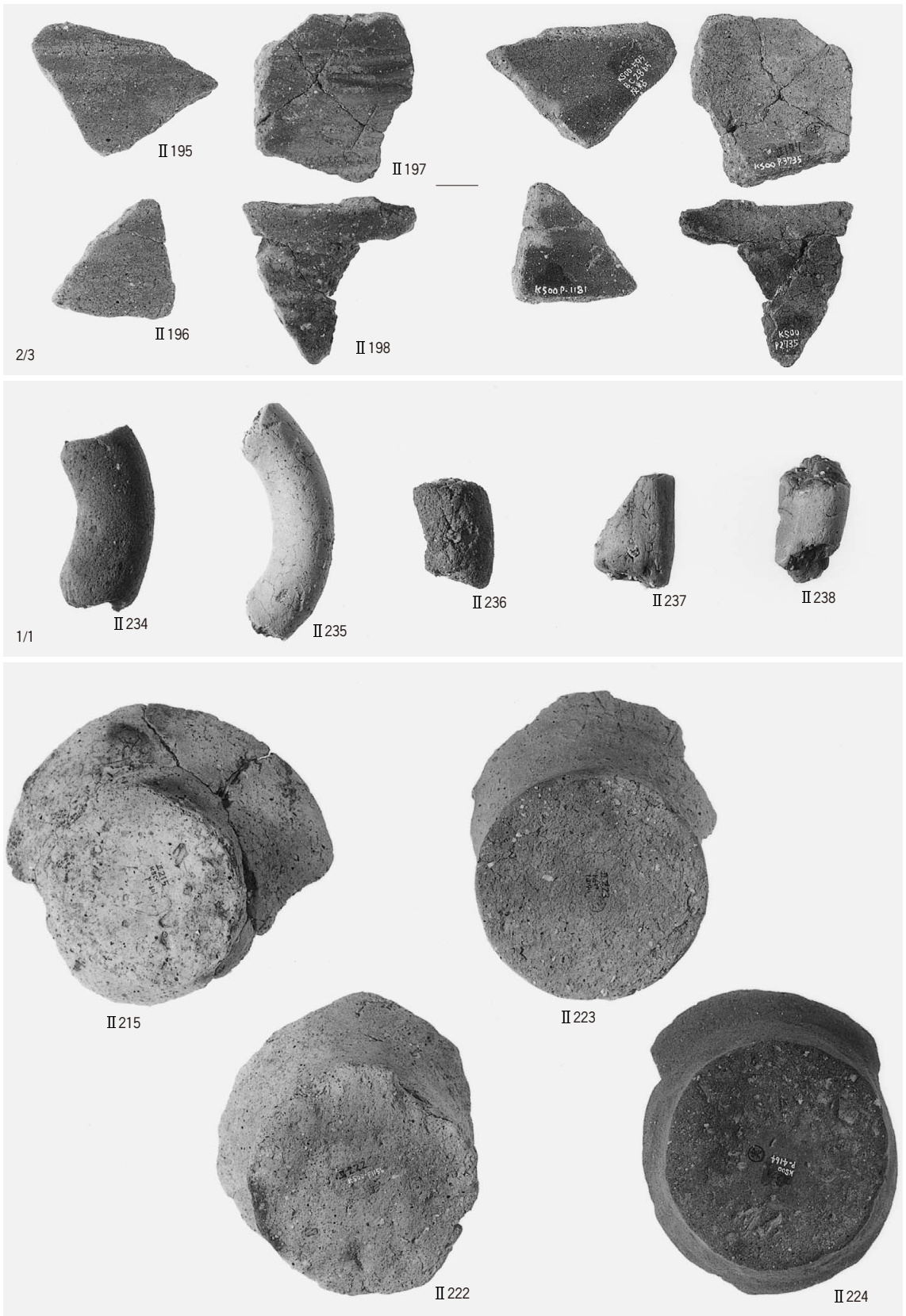
縄文晩期の土器③ (II 42～II 112突帯文深鉢口縁部)



縄文晩期の土器(4) (II 113~ II 164突帯文深鉢胴部)



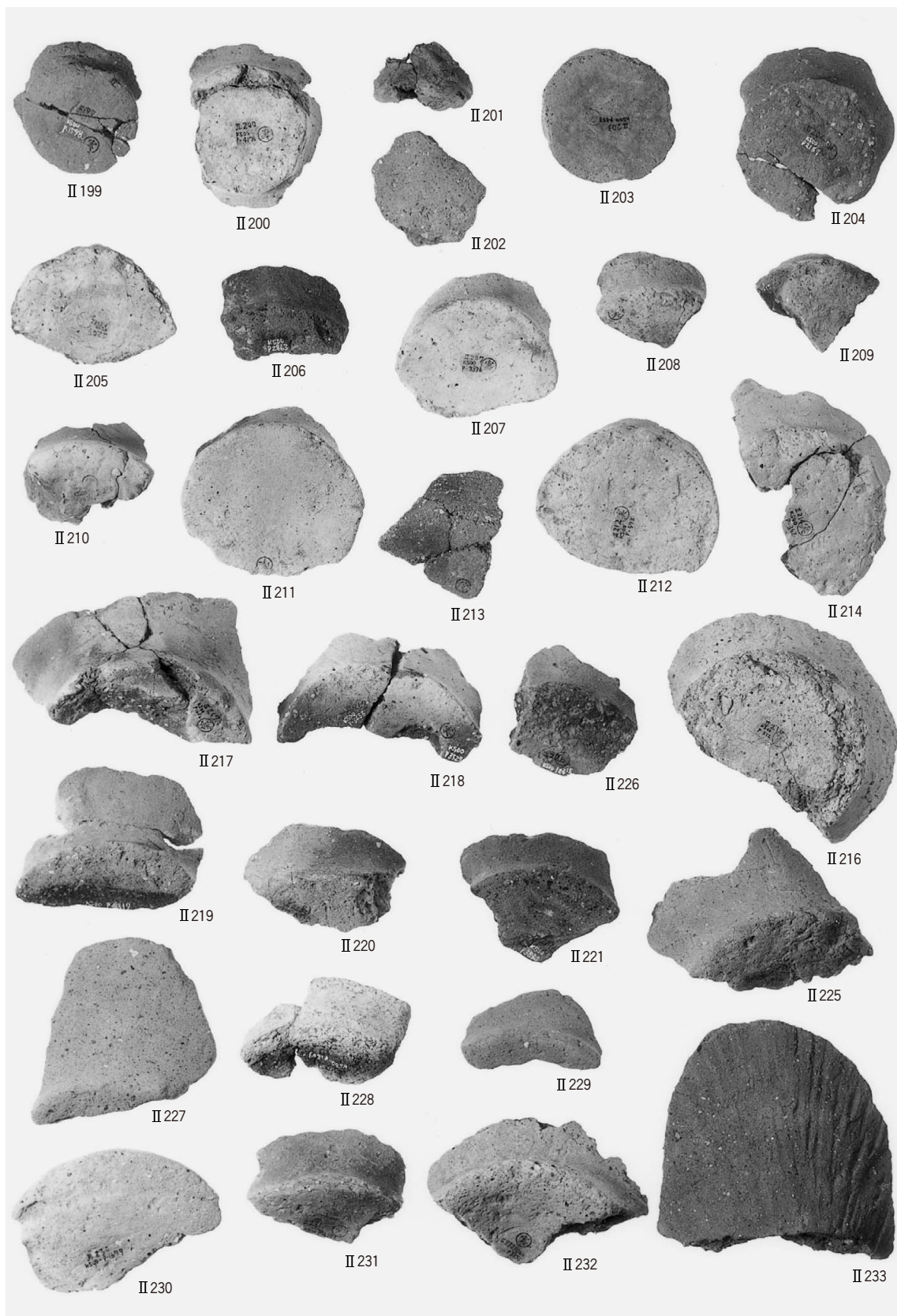
弥生前期の土器（II 165～II 185壺，II 186蓋，II 187～II 194甕）



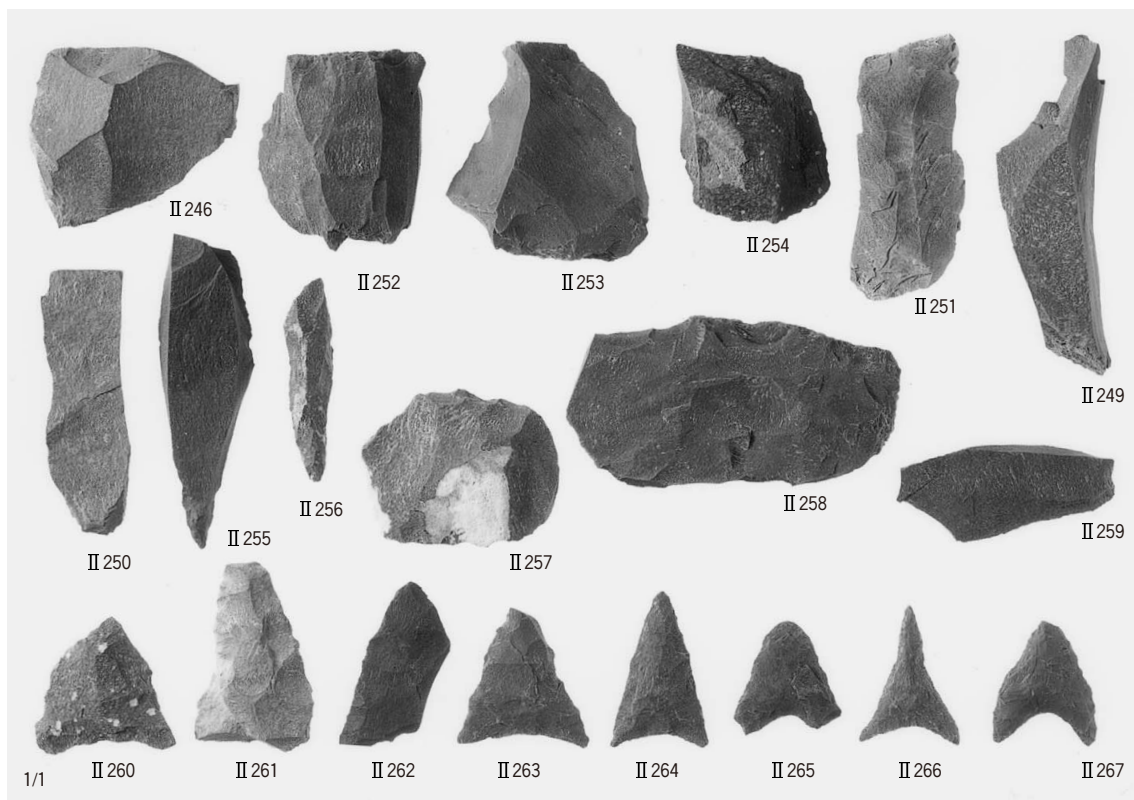
浮線文土器 (II 195~ II 198)

環状土製品 (II 234~ II 238)

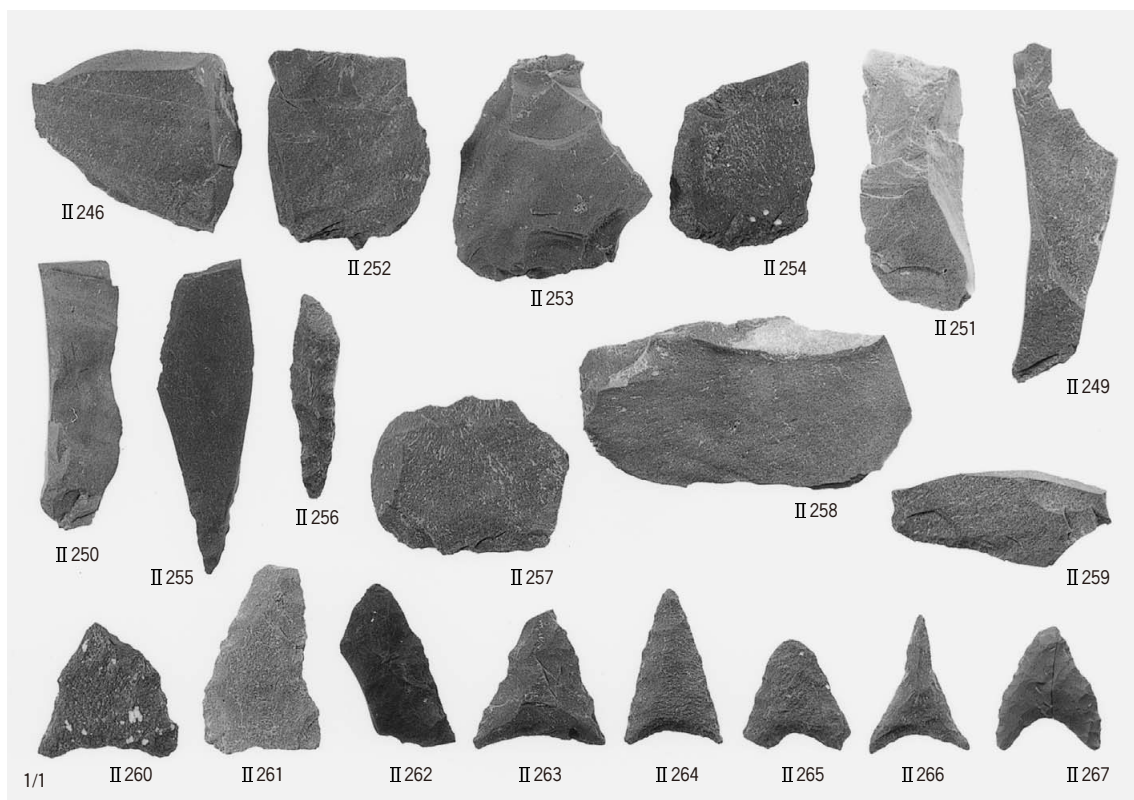
縄文晩期・弥生前期土器の底部(1) (II 215・II 222~ II 224)



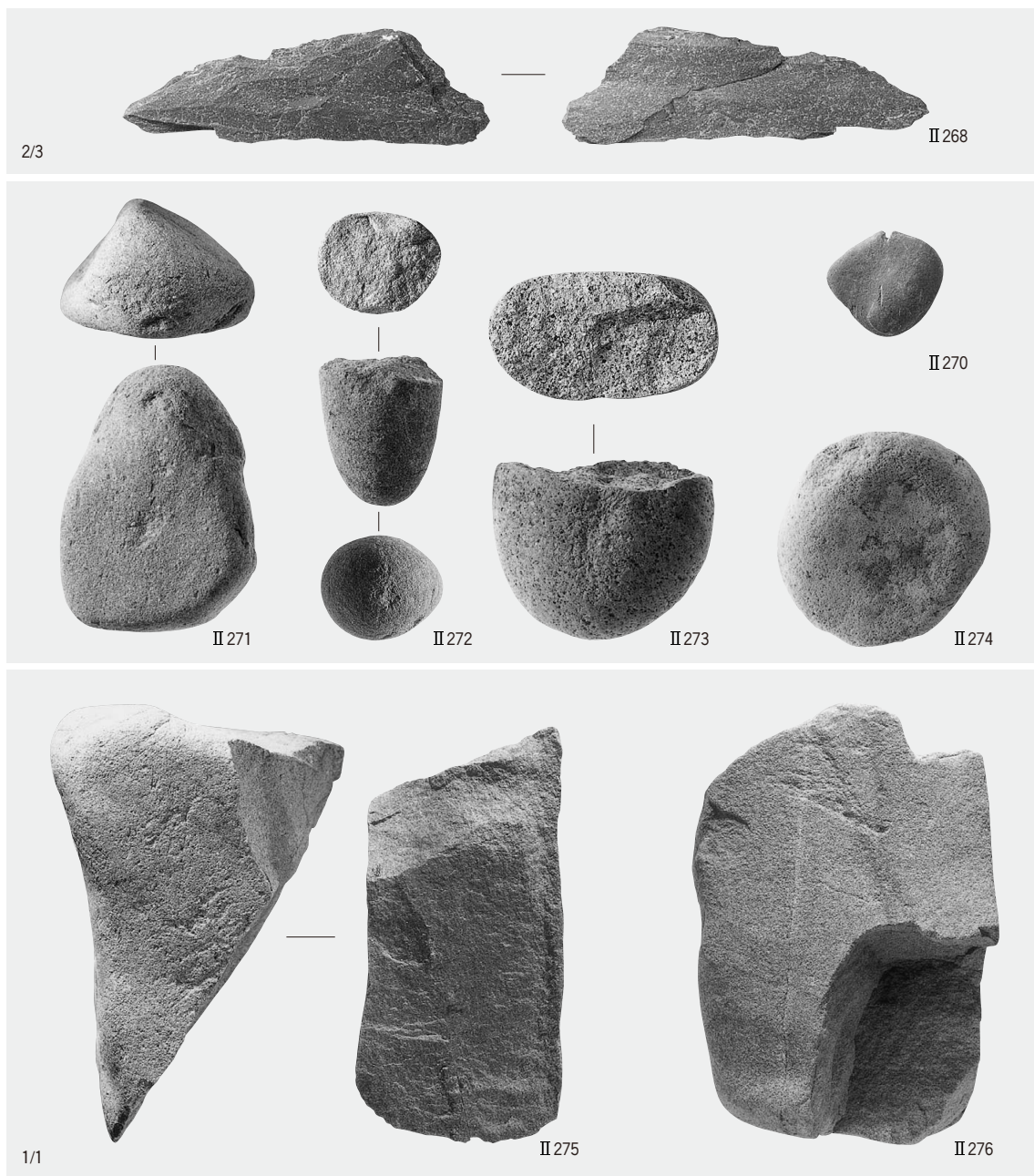
縄文晩期・弥生前期土器の底部(2) (II 199~ II 214・II 216~ II 221・II 225~ II 233)



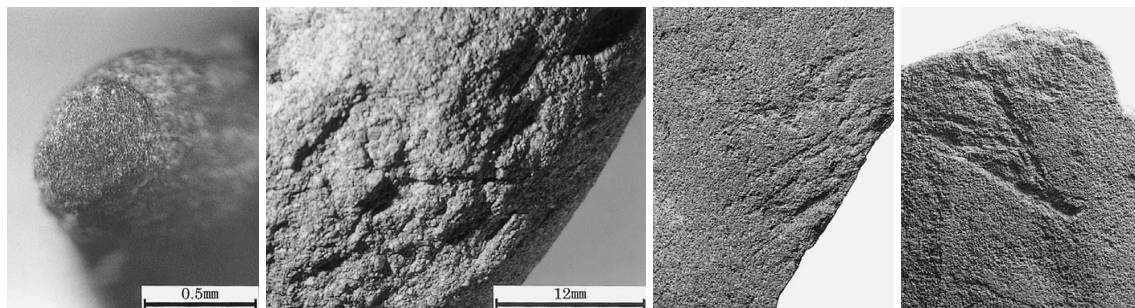
1 剥片石器 (II 246・II 249～II 254石核, II 255・II 256錐, II 257～II 259刃器, II 260～II 267石鏃)



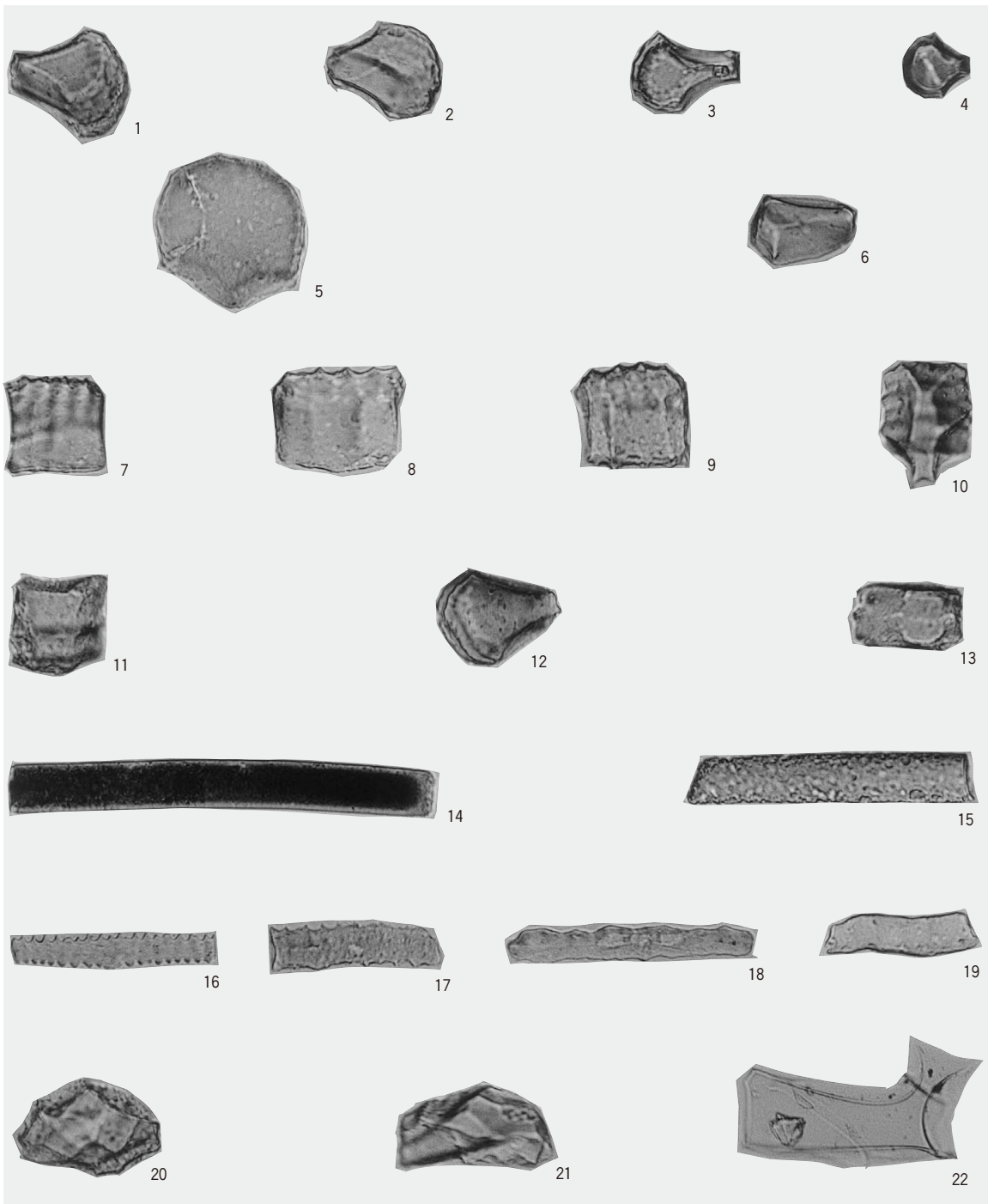
2 剥片石器 (同上裏面)



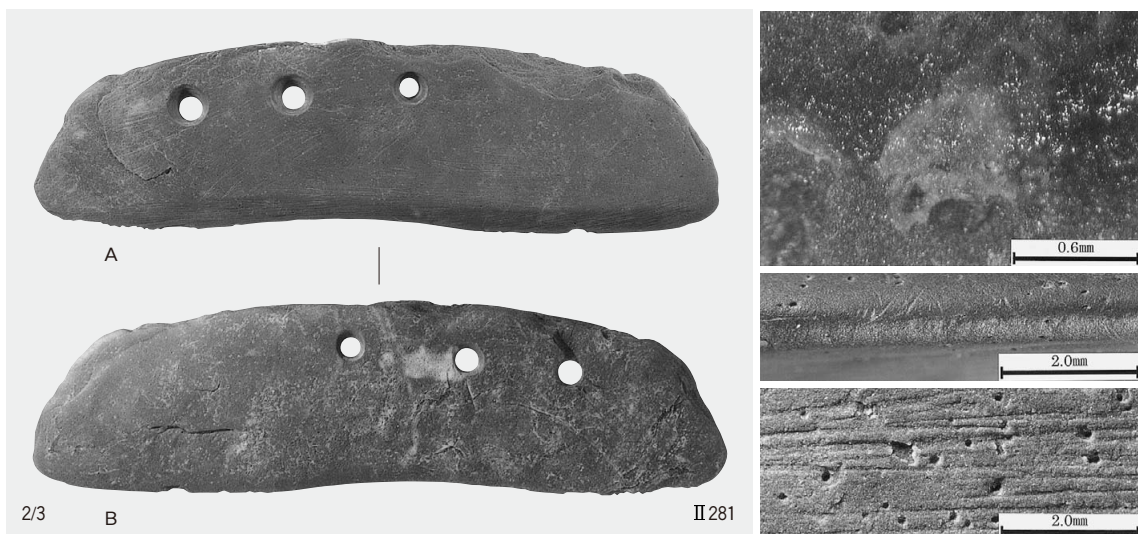
1 剥片石器と礫石器 (II 268刃器, II 270石錘, II 271・II 272敲石, II 273・II 274磨石, II 275・II 276台石)



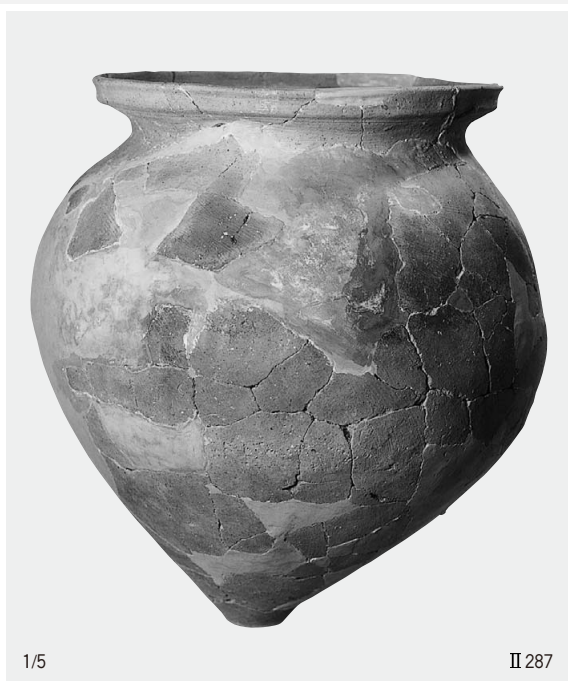
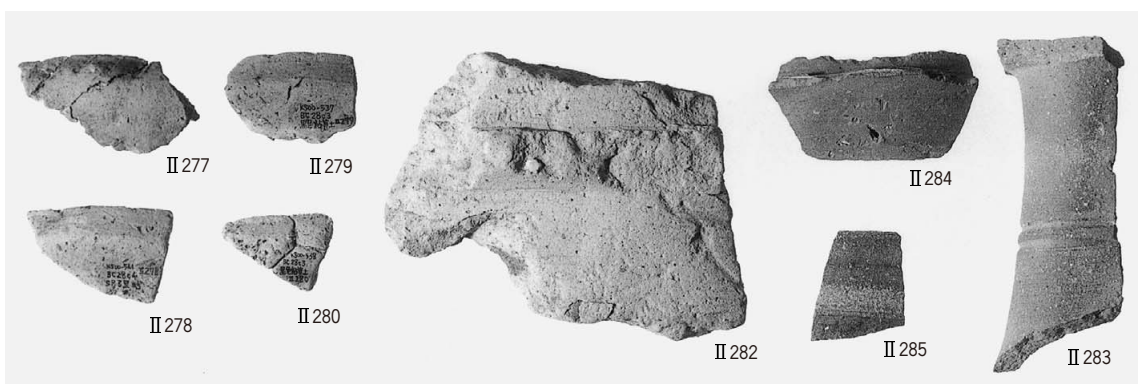
2 石器細部 (左から, II 255尖端部, II 271敲打痕, II 275敲打痕, II 276敲打痕)



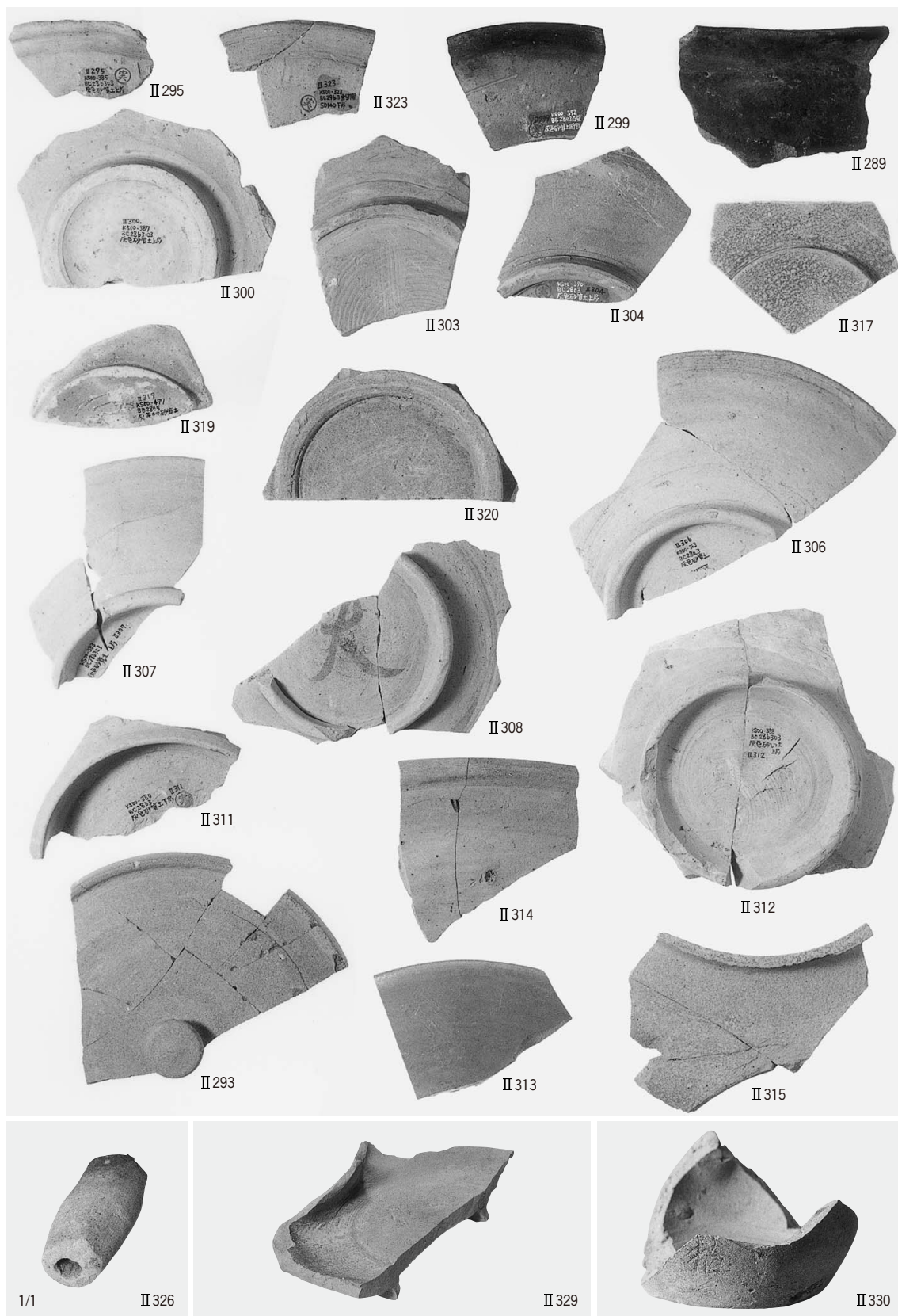
1～4 イネ 5 ヨシ属 6 ウシクサ族 7～10 ネザサ節型 11 タケ亜科A型
12・13 タケ亜科B型 14・15 棒状細胞丸状A型 16～18 棒状細胞鋸歯状 19 棒状細胞その他
20・21 樹木起源亀甲状 22 火山ガラス (22:50倍, その他100倍)



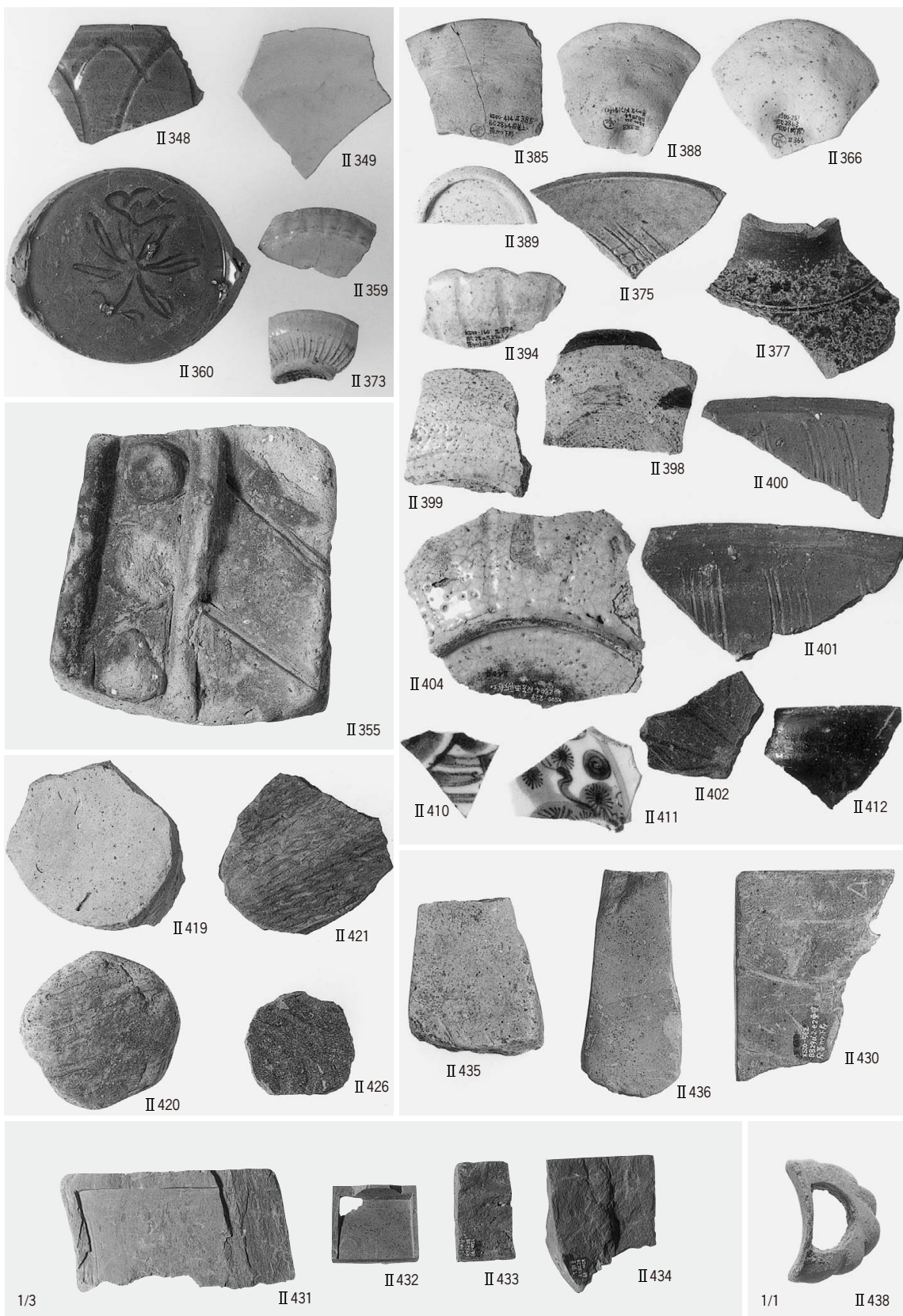
石庖丁とその細部（右：上から，B面の磨滅光沢，刃部の線状痕，A面の研磨痕）



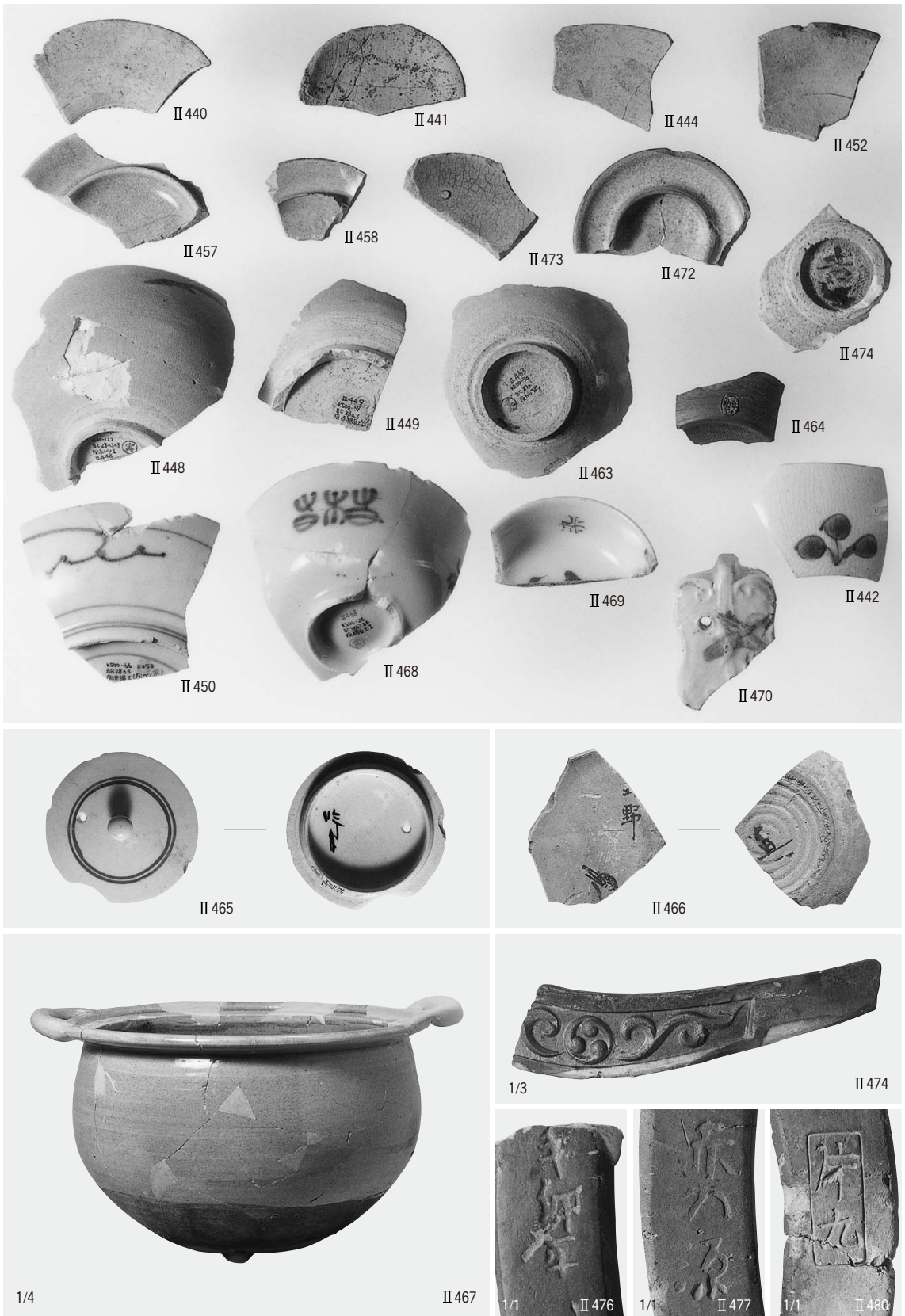
弥生中期～古墳時代の遺物（II 277弥生中期土器，II 278～II 280弥生後期土器，II 281石庖丁，II 282埴輪，II 283～II 285須恵器，II 286 S X 6 出土弥生中期甕，II 287 S X 5 出土弥生中期壺）



古代の遺物（II 289・II 295・II 323土師器，II 299黑色土器，II 300・II 303・II 304・II 317・II 319・II 320・II 329緑釉陶器，II 306～II 308・II 311・II 312灰釉陶器，II 293・II 314・II 315・II 330須恵器，II 313越州窯系青磁，II 326土錘）



中世の遺物（II 366・II 385・II 388・II 389土師器，II 348・II 360青磁，II 349青白磁，II 359・II 373・II 394白磁，II 375・II 398・II 412灰釉系陶器，II 375・II 399～II 402・II 404陶器，II 410・II 411青花，II 355鬼瓦，II 419～II 421・II 426加工円盤，II 430滑石製温石，II 431～II 434石硯，II 435・II 436砥石，II 438石製環）



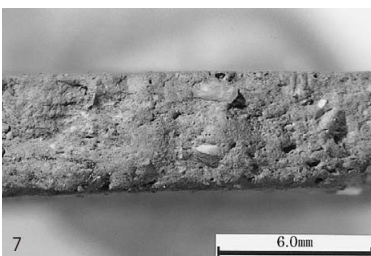
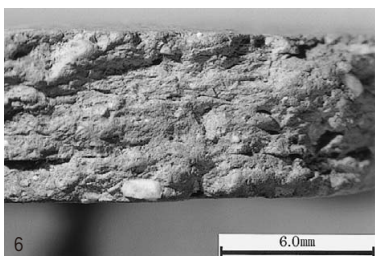
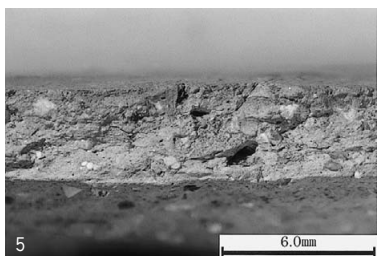
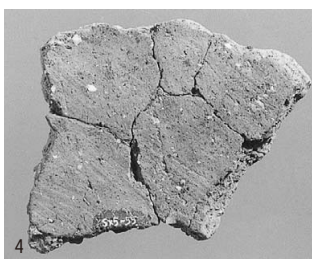
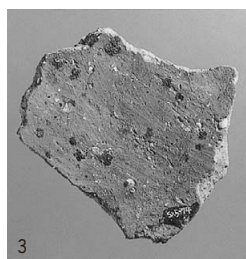
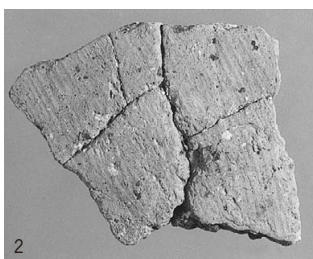
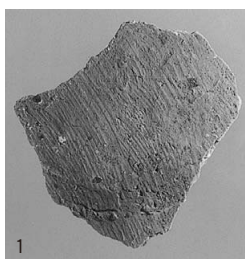
近世の遺物（II 440・II 441・II 444・II 452土師器，II 447～II 449・II 457・II 458・II 463～II 467・II 472・II 473陶器，II 442・II 450・II 468～II 470磁器，II 474軒棧瓦，II 476・II 479・II 480棧瓦刻印）



1 遠景 (左：西から)・SR1断面 (右：西から)

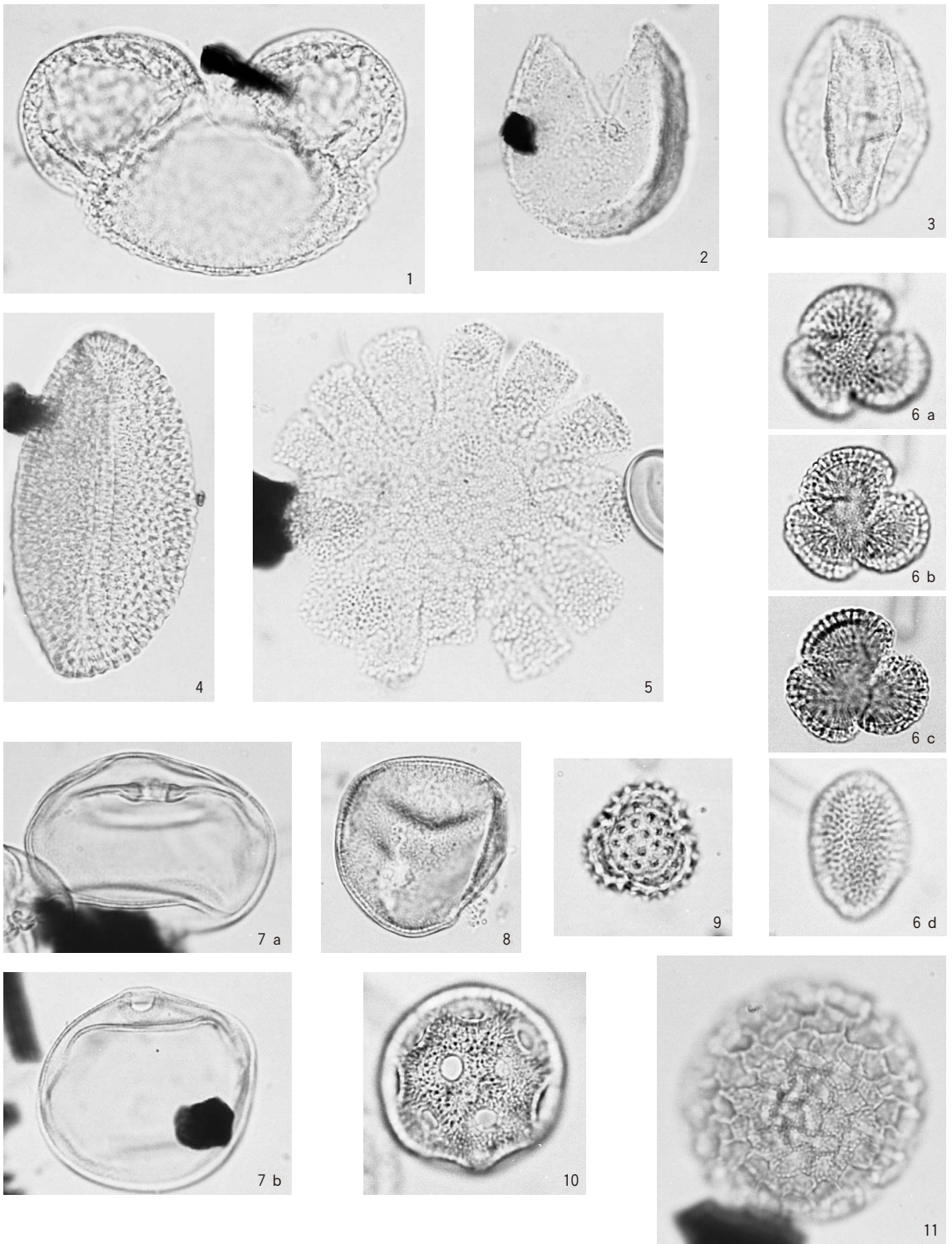


2 近景 (左：南から, 右：東から)



3 土器片遺存状態 (1：状態Aの外表面, 2：状態Bの外表面, 3：状態Aの内表面, 4：状態Bの内表面, 5：状態Aの破断面, 6：状態Bの破断面, 7：状態Cの破断面)

S X 5 の原位置論的検討



0 40 μm

1 マツ属 (複維管束亜属, 試料番号7) 2 スギ (試料番号7) 3 コナラ亜属 (試料番号19) 4 ソバ属 (試料番号7) 5 ゴマ属 (試料番号38) 6 a~6 d アブラナ科 (a~c 試料番号19, d 試料番号7) 7 a・7 b イネ属 (a 試料番号7, b 試料番号1) 8 カヤツリグサ科 (試料番号7) 9 キク亜科 (試料番号38) 10 ナデシコ科 (試料番号7) 11 タデ属サナエタテ節-ウナギツカミ節 (試料番号19)

中近世層検出の花粉