

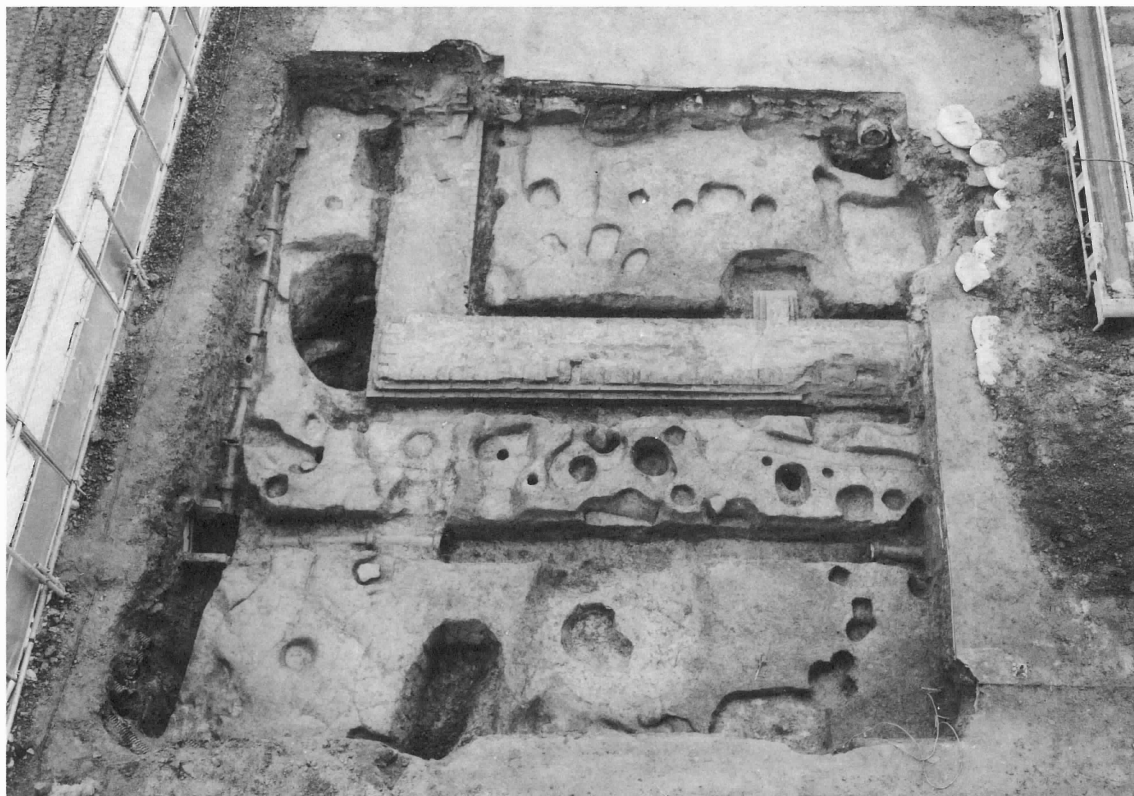
京都大学構内遺跡調査研究年報 1999年度

図 版

- 1 京都大学吉田キャンパスの地区割と調査地点
- 2・3 京都大学病院構内AF20区の発掘調査
- 4～18 京都大学医学部構内AO17区の発掘調査
- 19～26 京都大学本部構内AW26区の発掘調査
- 27 京都大学本部構内AX22区の立合調査
- 28・29 京都大学医学部構内AO18区出土の瓦



図版一 京都大学吉田キャンパスの地区割と調査地点



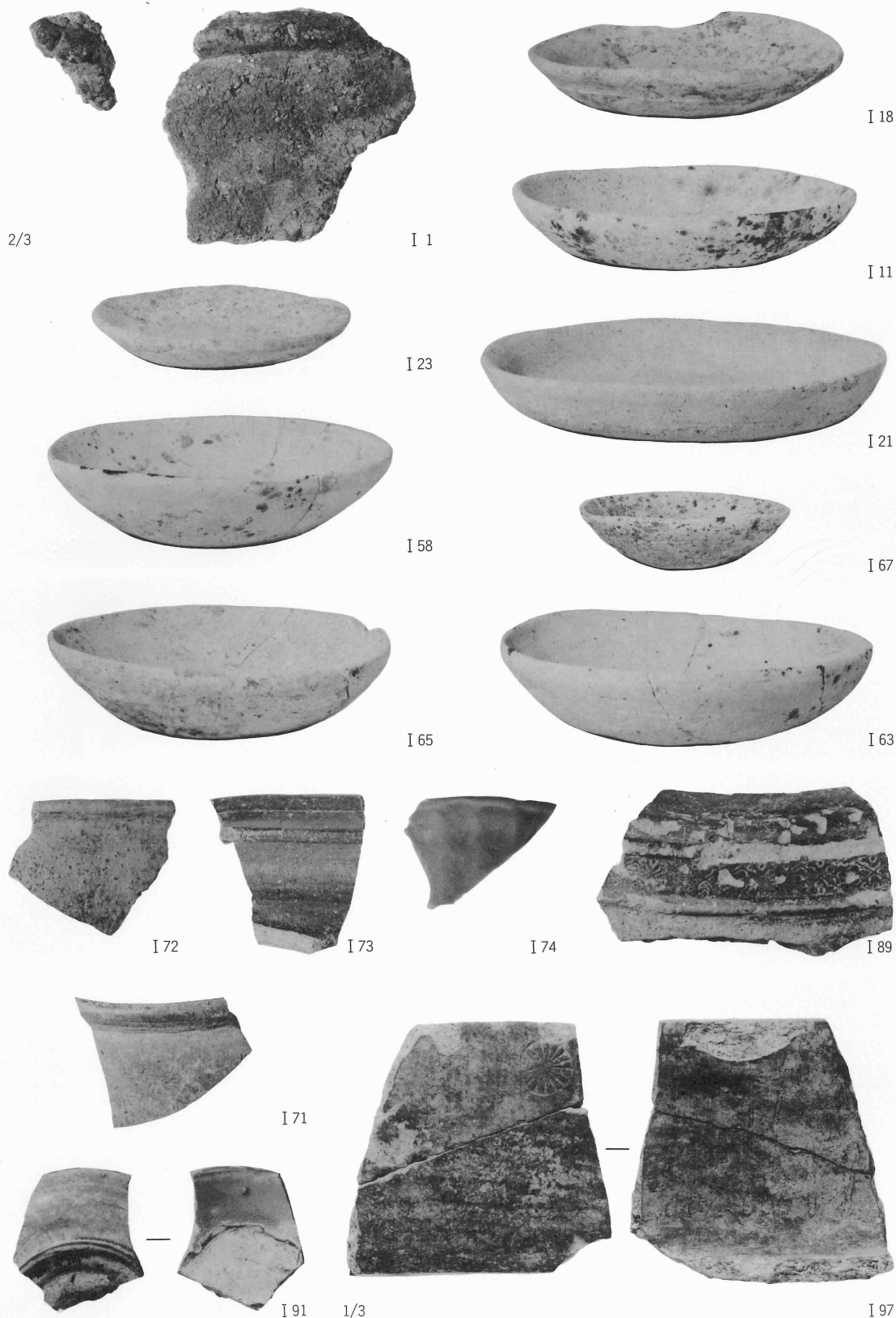
1 完掘後の調査区全景（北から）



2 SK1（北から）



3 SK7（南から）



縄文土器 (I 1), SE1 出土遺物 (I 11・I 18・I 21・I 23・I 58・I 63・I 65・I 67土師器, I 71古瀬戸, I 72陶器, I 73常滑, I 74青磁), SK 3 出土遺物 (I 89瓦器), SK 4 出土遺物 (I 91古瀬戸), SK 7 出土遺物 (I 97瓦器)



1 調査区西北部近世遺構全景（南から）



2 調査区全景（完掘後・南東から）



1 路面状遺構SF 1 (北から)



2 路面状遺構SF 2 (北から)



3 路面状遺構SF 3 a (東から)



4 路面状遺構SF 4 (北から)



5 土器溜SX 3 (西から)



6 土器溜SK 6 (西から)



1 集石SX 2 (南から)



2 集石SX 5 (南から)



3 集石SX 9 (東から)



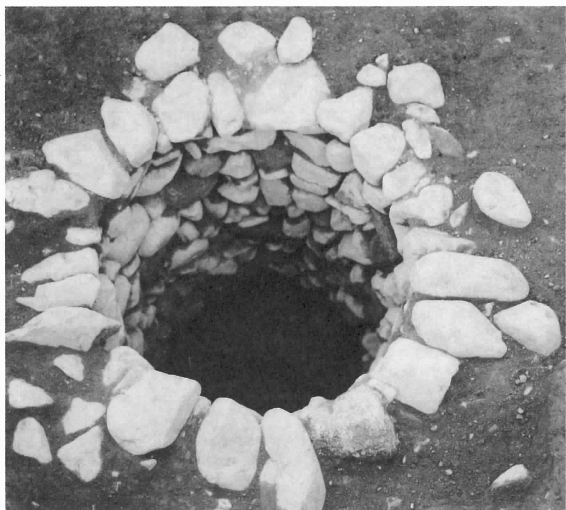
4 集石SK20 (SE23上面・南から)



5 集石SX11上層 (南から)



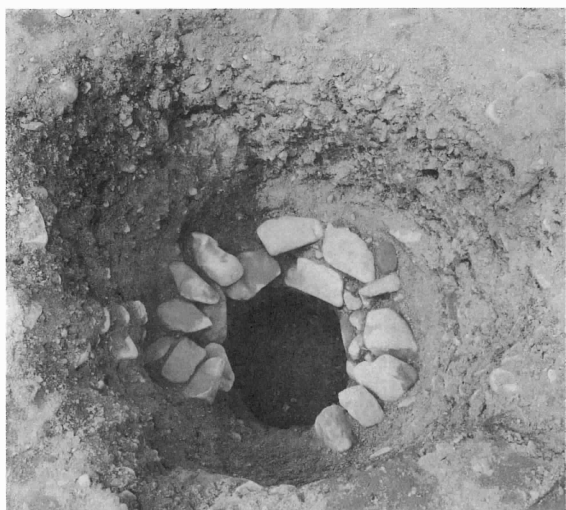
6 集石SX11下層 (左側井戸SE 6・
奥は集石SK23, 東から)



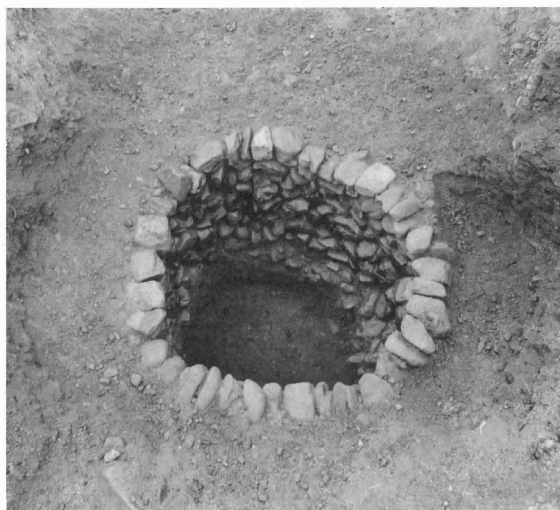
1 井戸SE6 (北から)



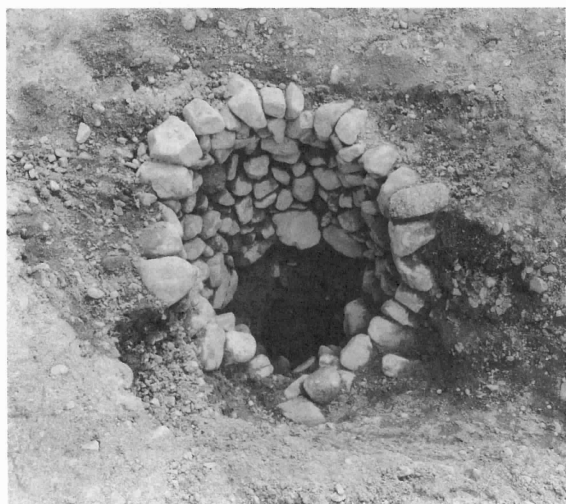
2 井戸SE10 (北から)



3 井戸SE11 (東から)



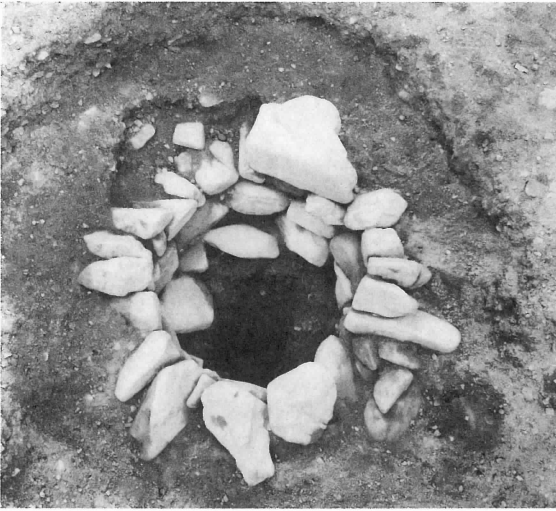
4 井戸SE12 (北から)



5 井戸SE13 (北から)



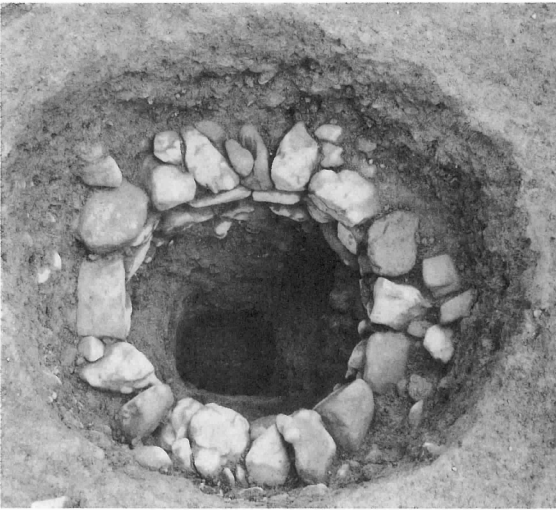
6 井戸SE14 (東から)



1 井戸SE15 (南から)



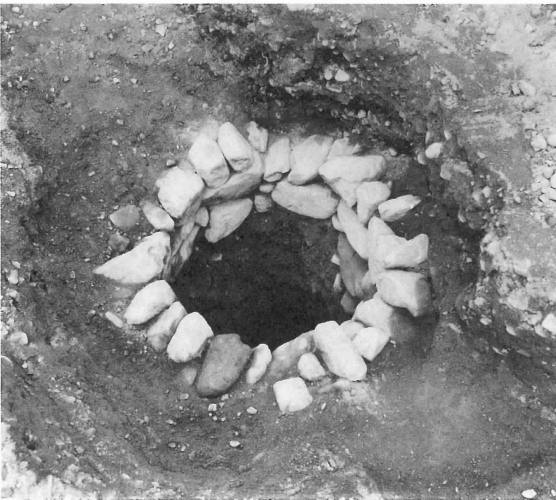
2 井戸SE16 (北から)



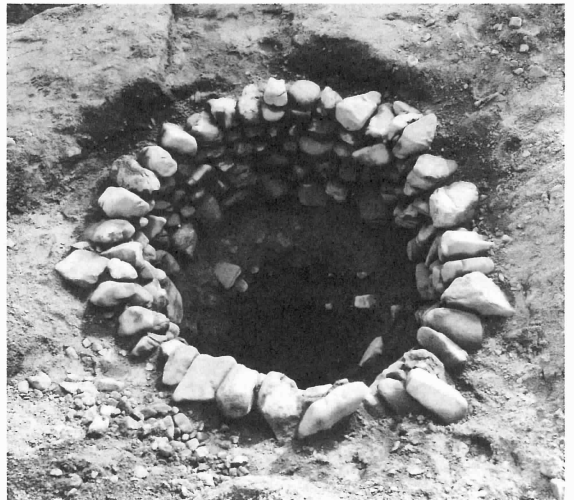
3 井戸SE17 (西から)



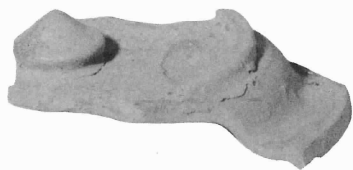
4 井戸SE20 (南から)



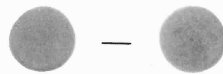
5 井戸SE21 (南東から)



6 井戸SE22 (北から)



II 11



II 83



1/3

II 31

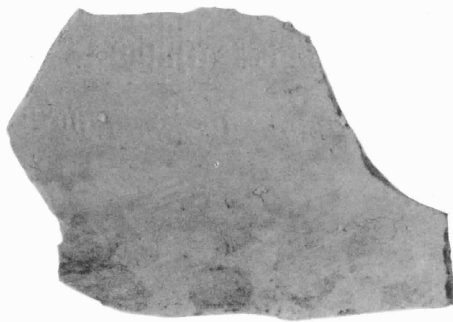
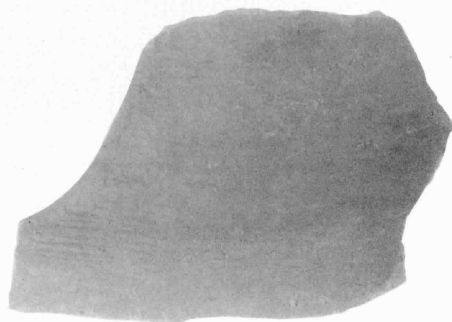


II 91



1/3

II 130 1/3



II 133

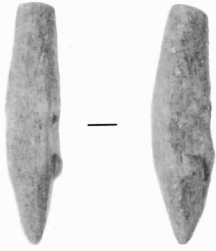
古代の遺物 (II 11須恵器), SK 6 出土遺物 (II 31瓦器), SE 15 出土遺物 (II 83石製品), SE 23 出土遺物 (II 91陶器), SK 20 出土遺物 (II 130土師器, II 133須恵器)



II 155



II 175



II 183



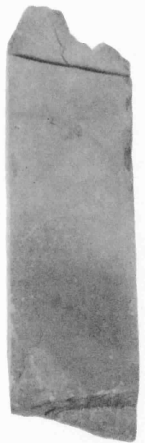
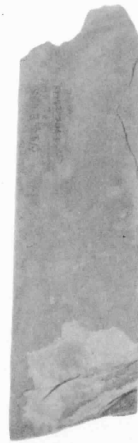
II 276



II 255



II 371

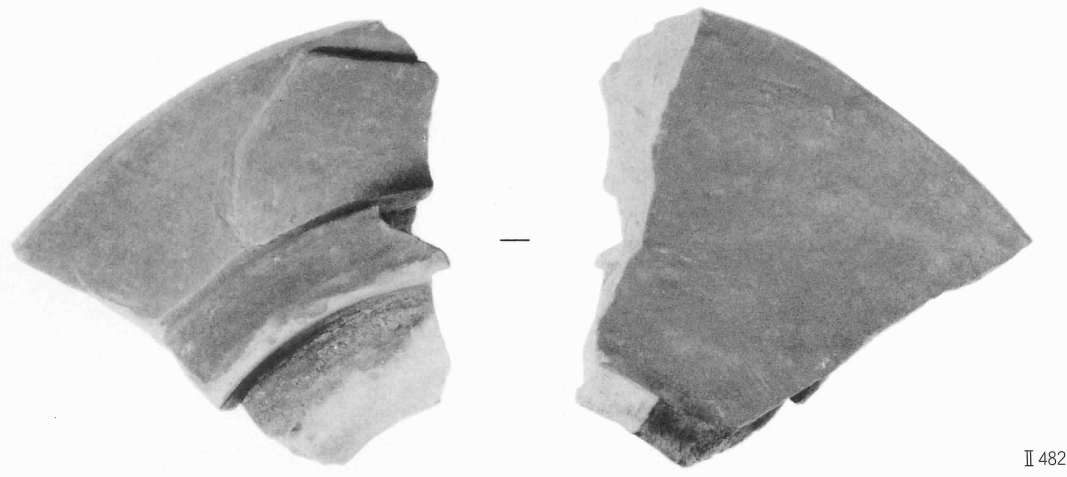
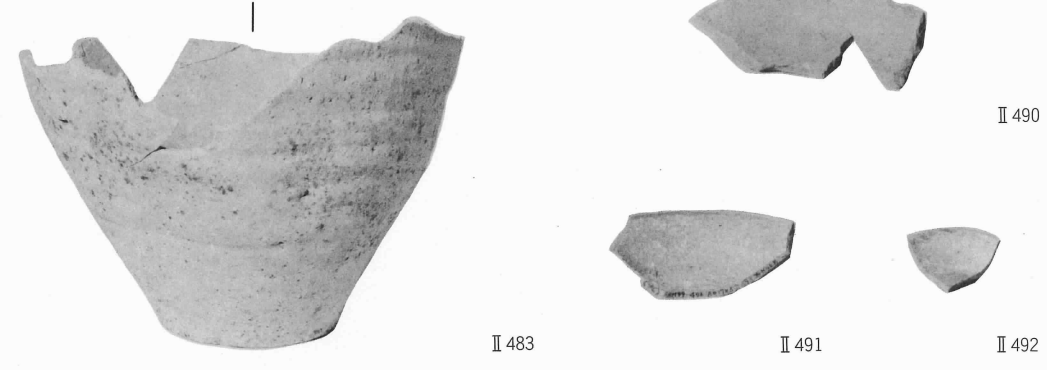
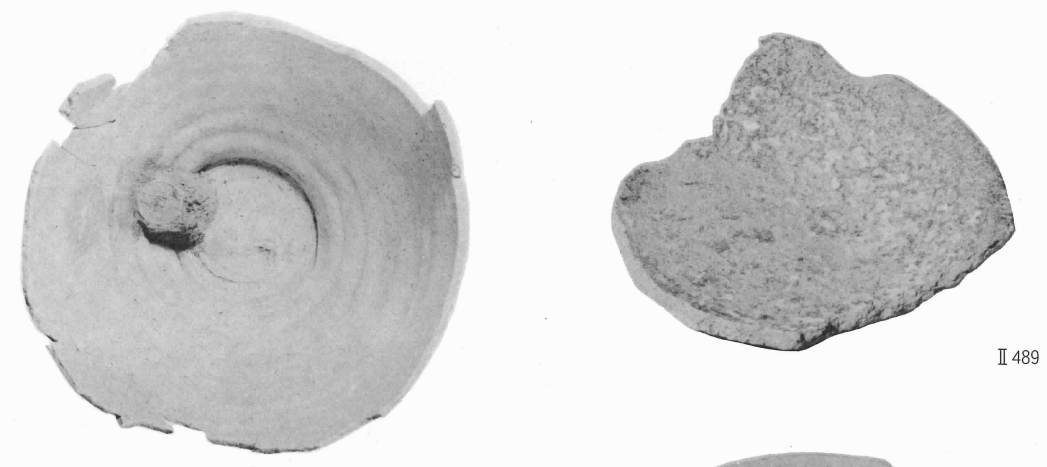
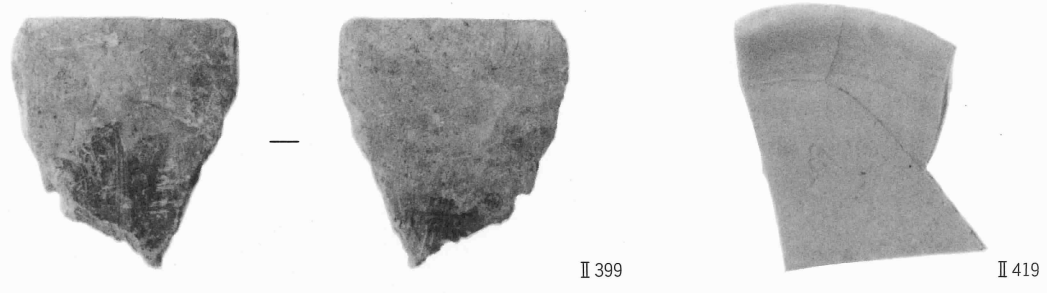


II 372



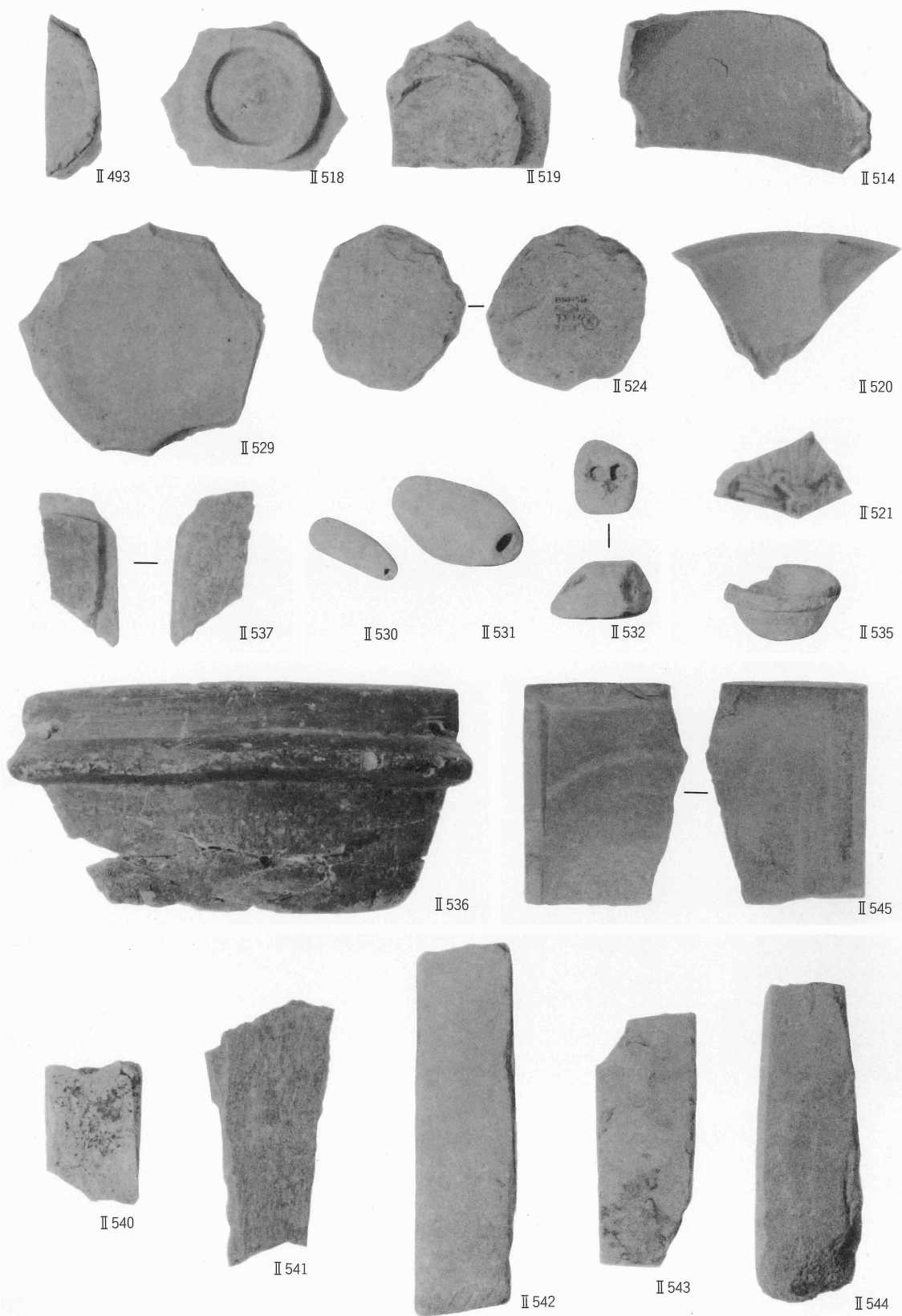
II 217

SK16出土遺物 (II 155土師器), SE16出土遺物 (II 175土師器, II 183石製品), SK12出土遺物 (II 217瓦器), SK23出土遺物 (II 255土師器, II 276石鍋), SE 6 出土遺物 (II 371灰釉系陶器, II 372砥石)

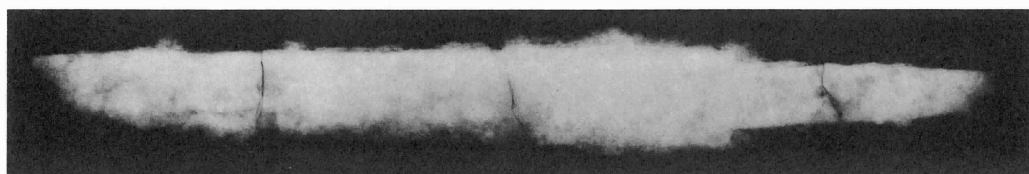


1/4

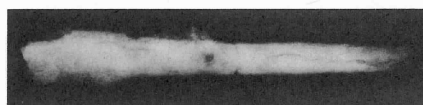
SE24出土遺物 (II 399石製品), 池状落込出土遺物 (II 419白磁), 茶褐色土出土遺物 (II 483陶器・大観通宝, II 489~ II 492朱付着灰釉系陶器), SF 4 出土遺物 (II 482瓦製相輪)



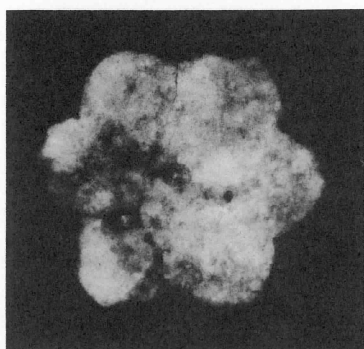
茶褐色土出土遺物 (II 493灰釉系陶器, II 524須恵器, II 529白磁, II 530・II 531土錘, II 532土製品, II 535・II 536石鍋, II 537石製品, II 540~II 543砥石), 暗黄灰色土出土遺物 (II 544砥石), 黄灰色土出土遺物 (II 514陶器, II 518・II 519白磁, II 520・II 521青花, II 545石製品)



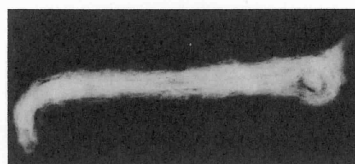
II 546



II 550



II 551



II 553



II 554

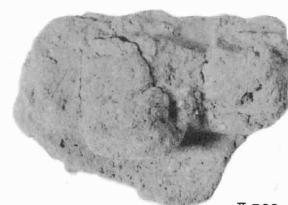
1 鉄製品X線写真 (II 546・II 550・II 551・II 554茶褐色土出土, II 553SX 6 出土)



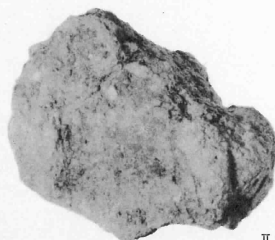
II 558



II 560



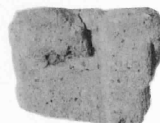
II 562



II 561



II 563



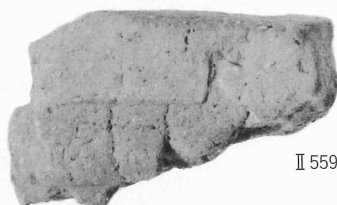
II 567



II 568



II 570



II 559



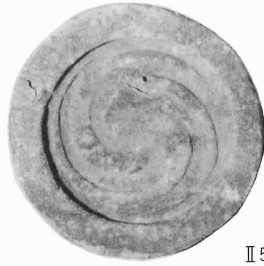
II 569

2 焼土塊 (II 558・II 559～II 563・II 567～II 570茶褐色土出土)



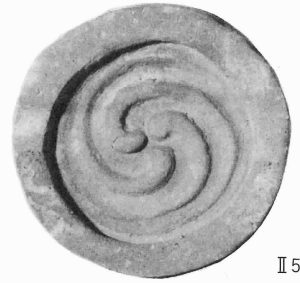
II 574

巴A 1



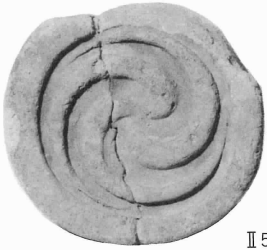
II 575

巴A 2



II 576

巴A 3



II 577

巴B 1



II 578

巴B 2

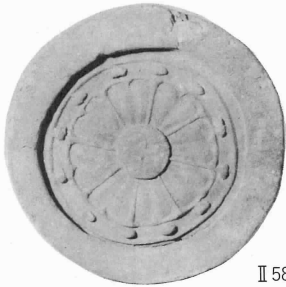


II 579

巴C



II 582



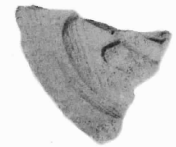
II 580

蓮華A 1



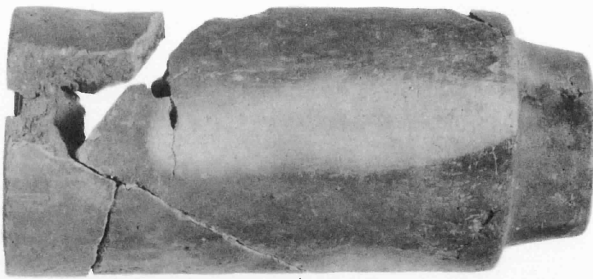
II 581

蓮華A 2



II 583

1/3



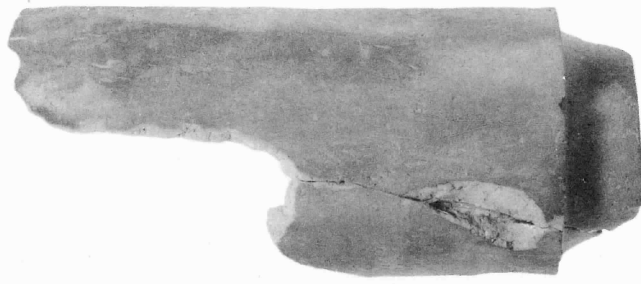
1/3

II 578

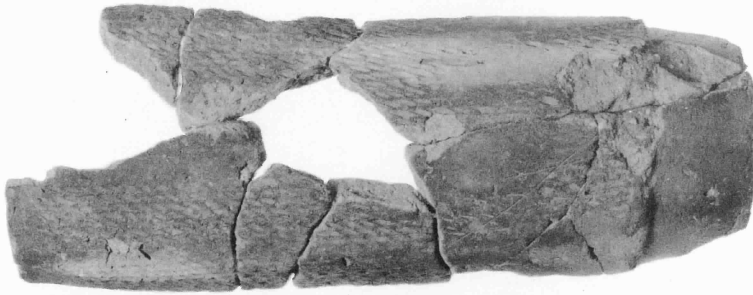
1/3

II 584

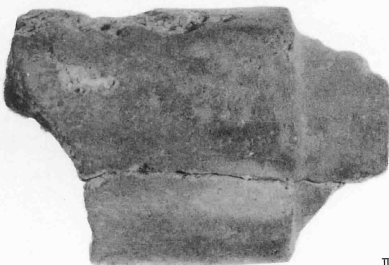
軒丸瓦 (II 574・II 575・II 577・II 579~II 581SE 6 出土, II 576SE 21 出土, II 578SE 17 出土, II 582SF 3 b 出土, II 583茶褐色土出土), 軒丸瓦転用硯 (II 584中世ピット出土)



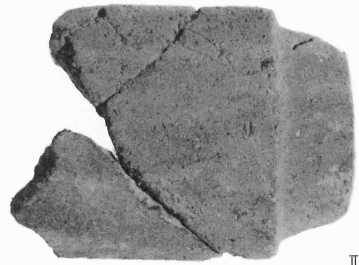
II 611



II 613



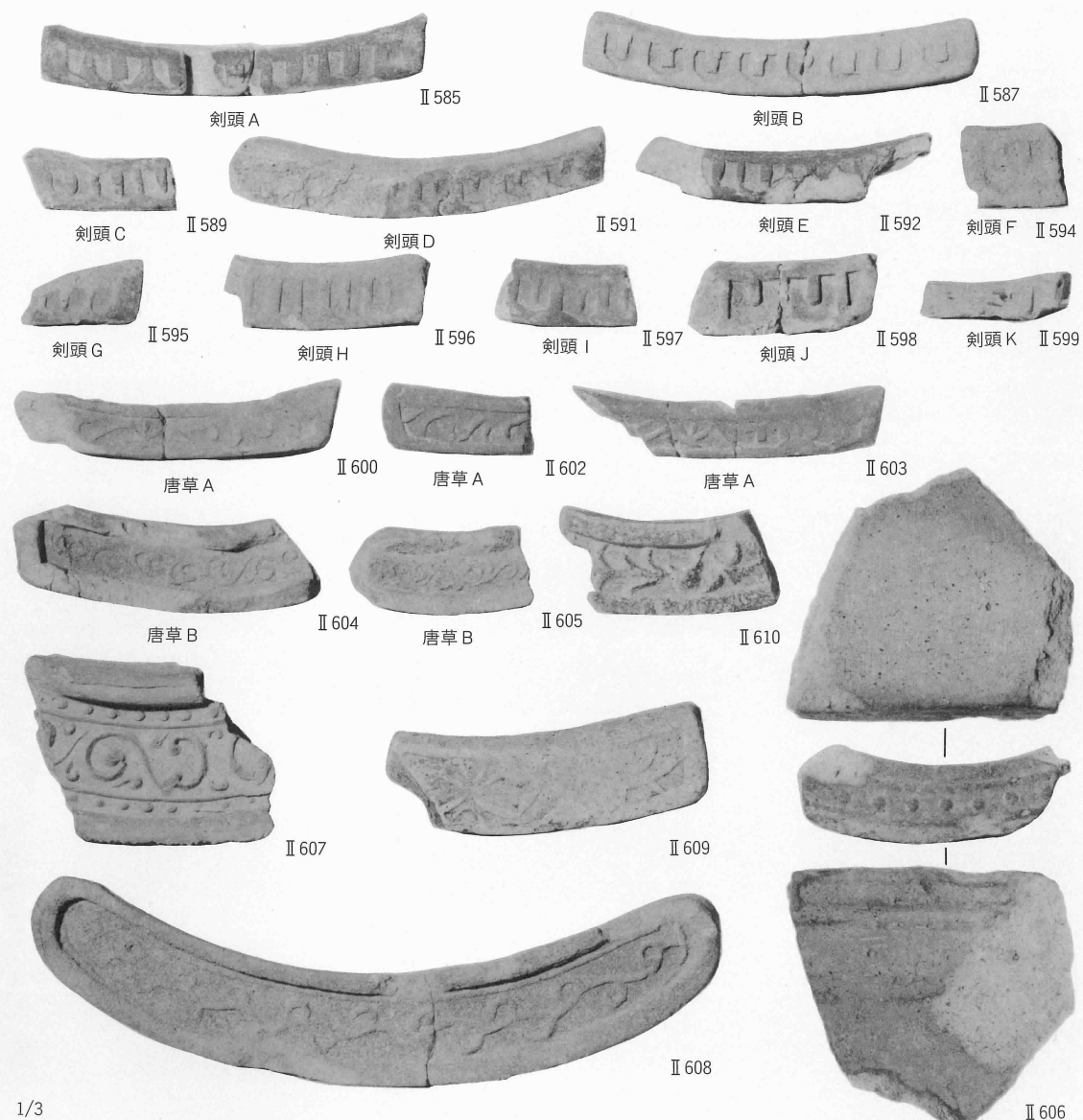
II 612



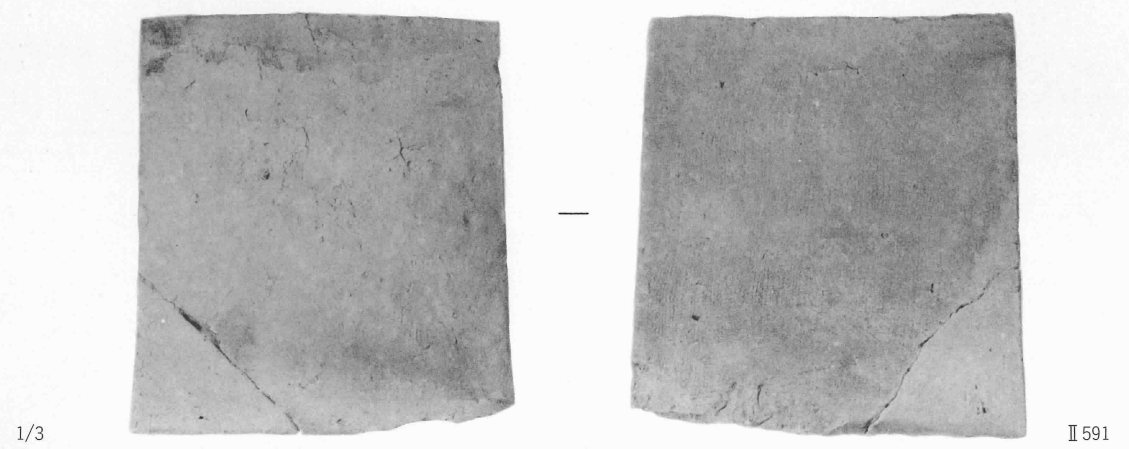
II 614

1/3

丸瓦 (II 611~ II 614SE 6 出土)



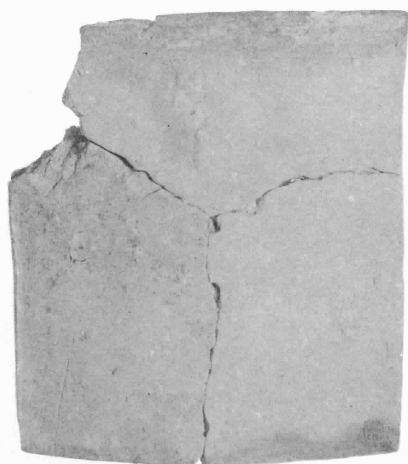
1/3



1/3

II 591

軒平瓦 (II 585・II 587・II 589・II 591・II 592・II 594・II 595SE 6 出土, II 597・II 603SX 7 出土, II 596・II 600SE21 出土, II 598・II 599茶褐色土出土, II 602・II 609中世ピット出土, II 604SX 8 出土, II 605SX11 出土, II 606攪乱出土, II 607・II 608・II 610池状落込出土)

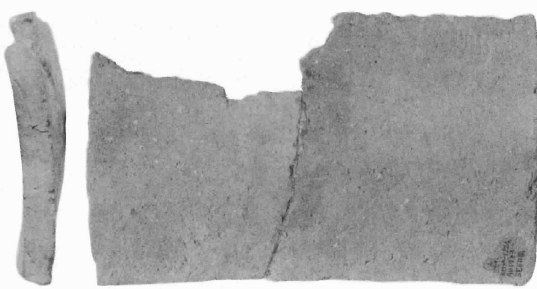


II 586



II 588

1/3



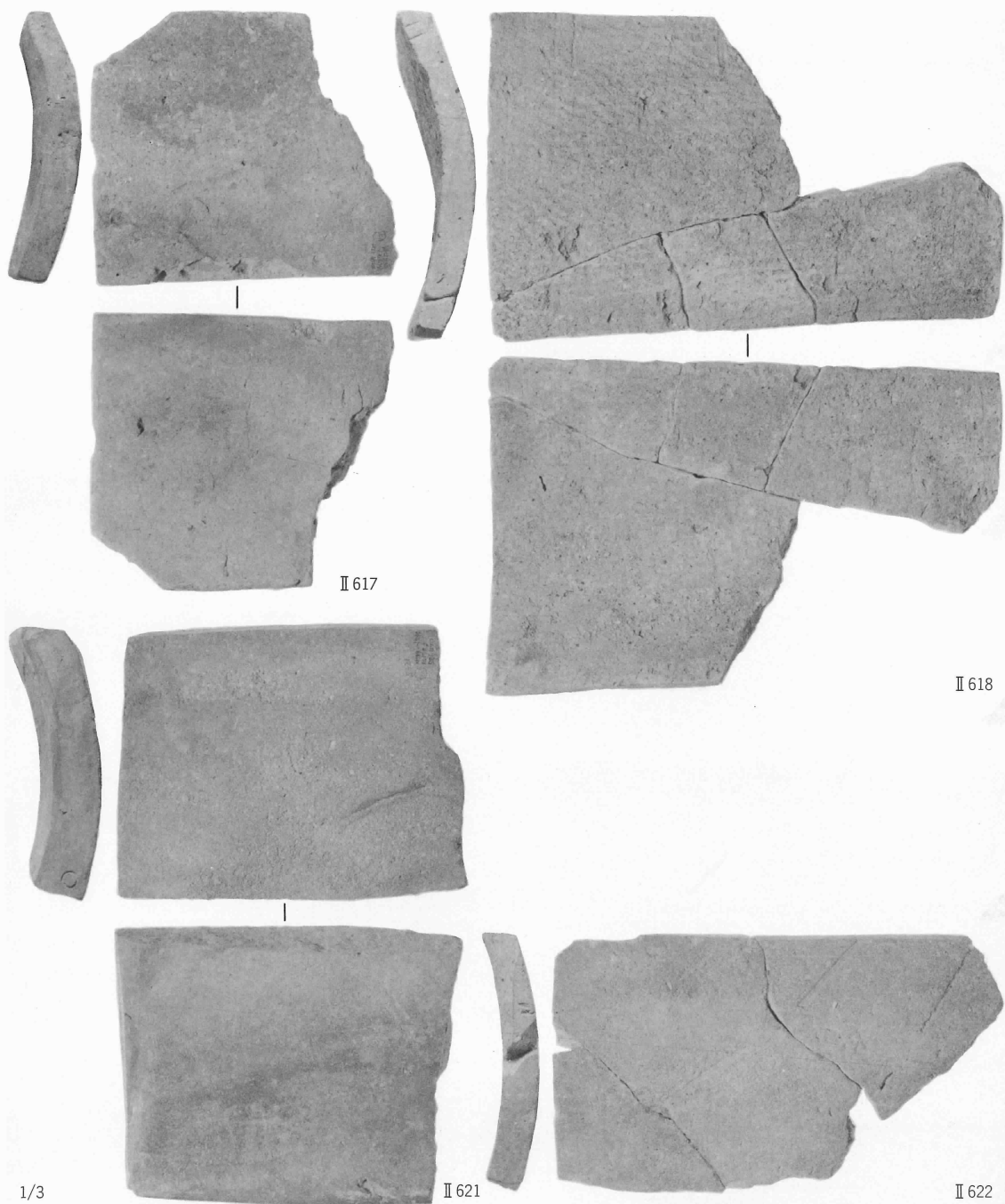
II 615

II 616

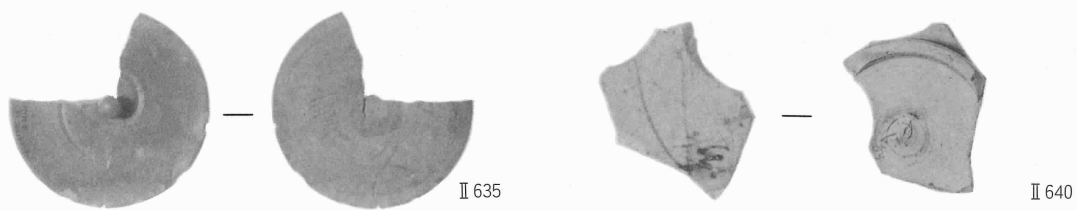
1/3



軒平瓦 (II 586・II 588SE 6 出土), 熨斗瓦 (II 615・II 616SE 6 出土)



1 熨斗瓦 (II 617SE 6 出土), 平瓦 (II 618・II 621SE 6 出土, II 622SX 7 出土)



2 近世の遺物 (II 635灰褐色土出土, II 640攪乱出土)



1 調査区全景（東から）



2 瓦溜SK 1（南から）



3 溝SD 1（西から）



1 溝SD 2 (西から)



2 土坑SK12 (北から)



3 井戸SE 2 (北から)



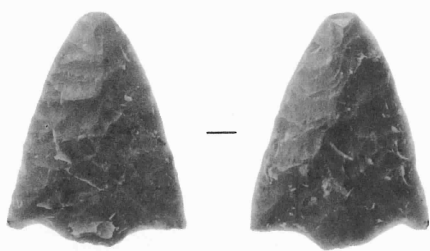
4 井戸SE 2 (西から)



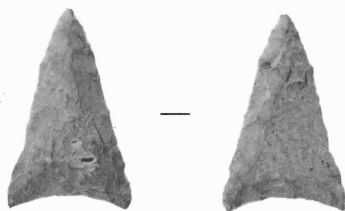
5 井戸SE 1 (北から)



6 井戸SE 4 (北から)



III 5



III 6

1 石器 (III 5 有茎尖頭器, III 6 石鏃) 原寸大



III 7

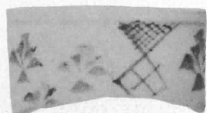


III 8



III 10

2 SD 2 出土遺物 (III 7・III 8・III 10 須恵器)



III 334



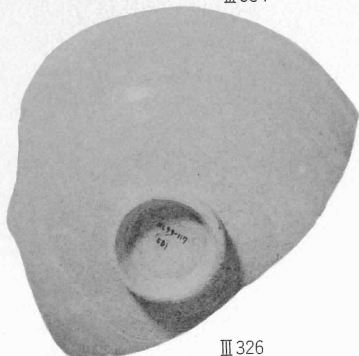
III 327



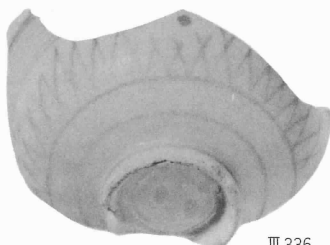
III 333



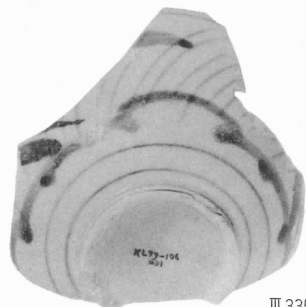
III 337



III 326



III 336



III 335

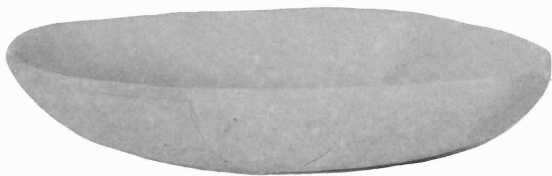
3 SD 1 出土遺物 (III 326・III 327 陶器, III 333~III 337 磁器)



III 14



III 21



III 15



III 22



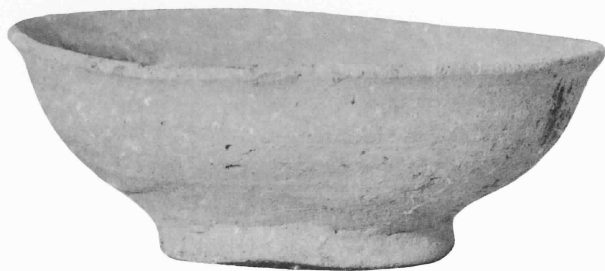
III 24



III 32



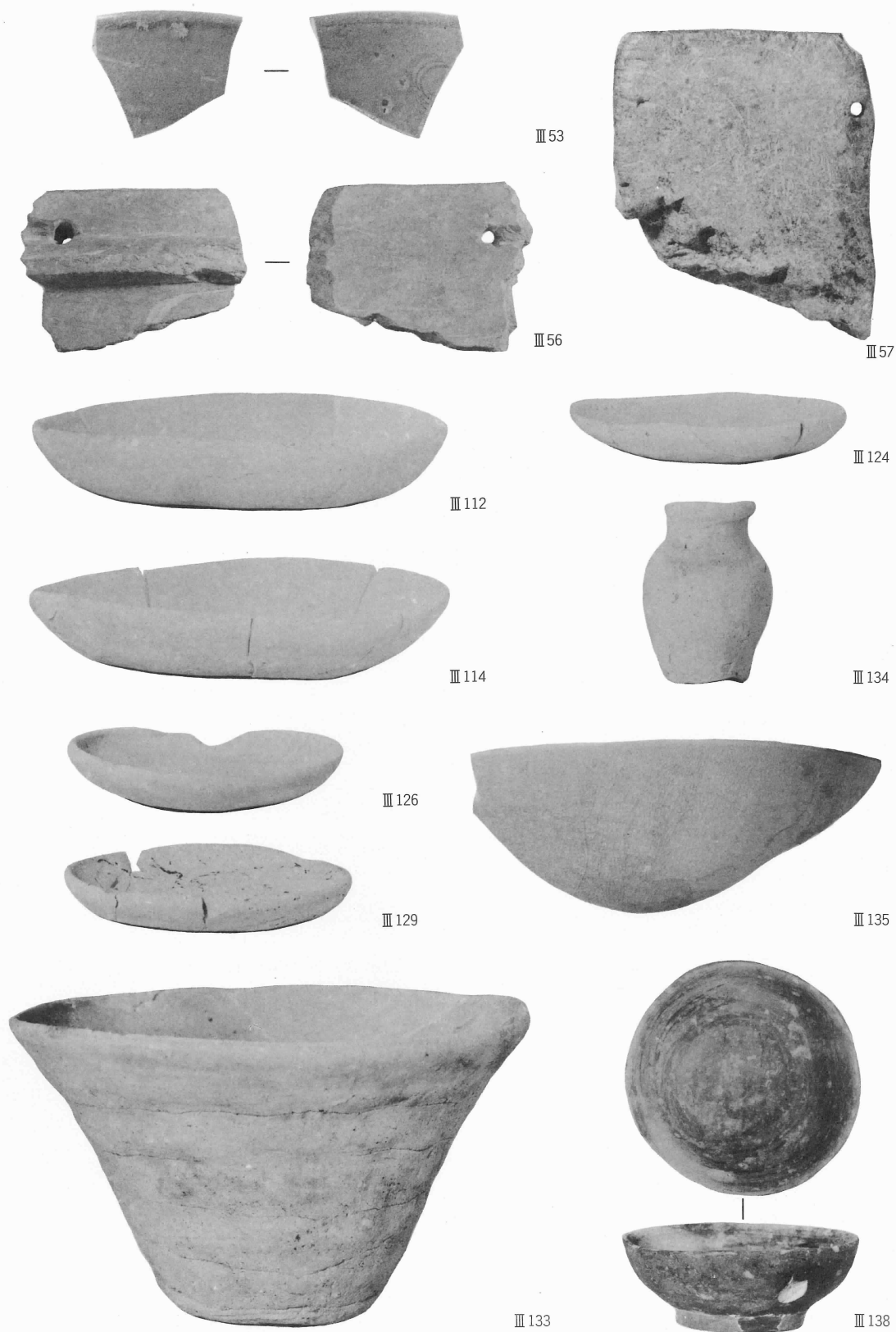
III 30



III 29



III 27



SE 1 出土遺物 (III 53青磁, III 56石鍋, III 57滑石製品), SE 3 出土遺物 (III 112・III 114・III 124・III 126・III 129・III 133・III 134土師器, III 135青磁, III 138瓦器)



III 199



III 221



III 257



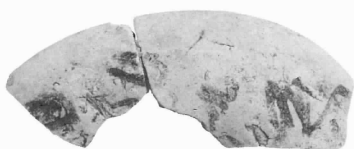
III 243



III 263



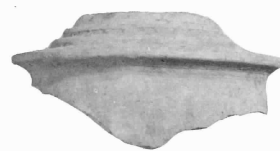
III 258



III 247



III 222



III 283



III 272



III 276



III 277



III 281



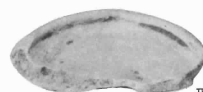
III 282



III 223



III 224

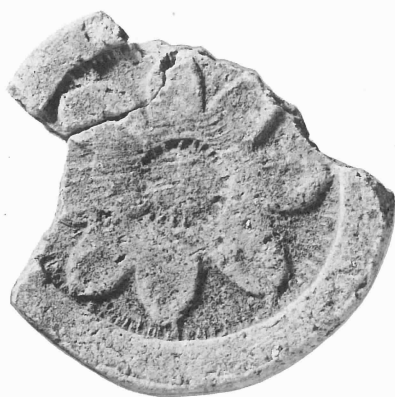


III 225



III 226

SE 4 出土遺物 (III 199・III 221～III 226・III 243・III 247・III 257・III 258・III 263・III 272・III 276・III 277・III 281土師器, III 282灰釉系陶器)



Ⅲ 289



Ⅲ 290



Ⅲ 291



Ⅲ 295



Ⅲ 292



Ⅲ 293



Ⅲ 294



Ⅲ 296

軒丸瓦 (Ⅲ289~Ⅲ292SK 1 出土, Ⅲ293・Ⅲ295・Ⅲ296SE 4 出土, Ⅲ294茶褐色土出土)



III 299



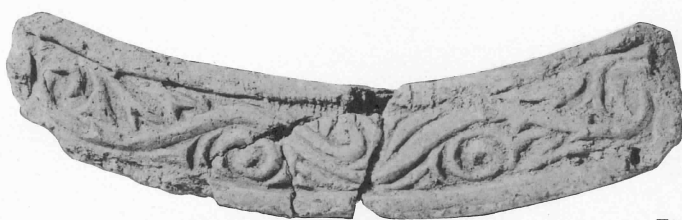
III 301



III 303



III 300



III 306



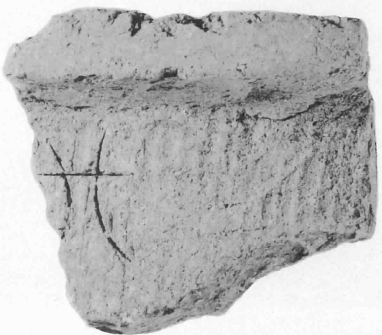
III 310



III 308



III 311



III 315



III 312



III 314



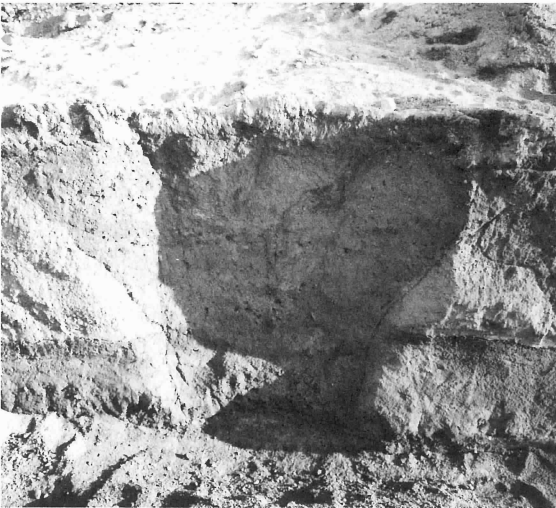
軒平瓦 (III 299 ~ III 301 · III 303 · III 306 · III 308 · III 312SK 1 出土, III 310SE 1 出土, III 311 · III 314 · III 315SE 4 出土)



1 Aトレンチ (北東から)



2 Bトレンチ (南西から)



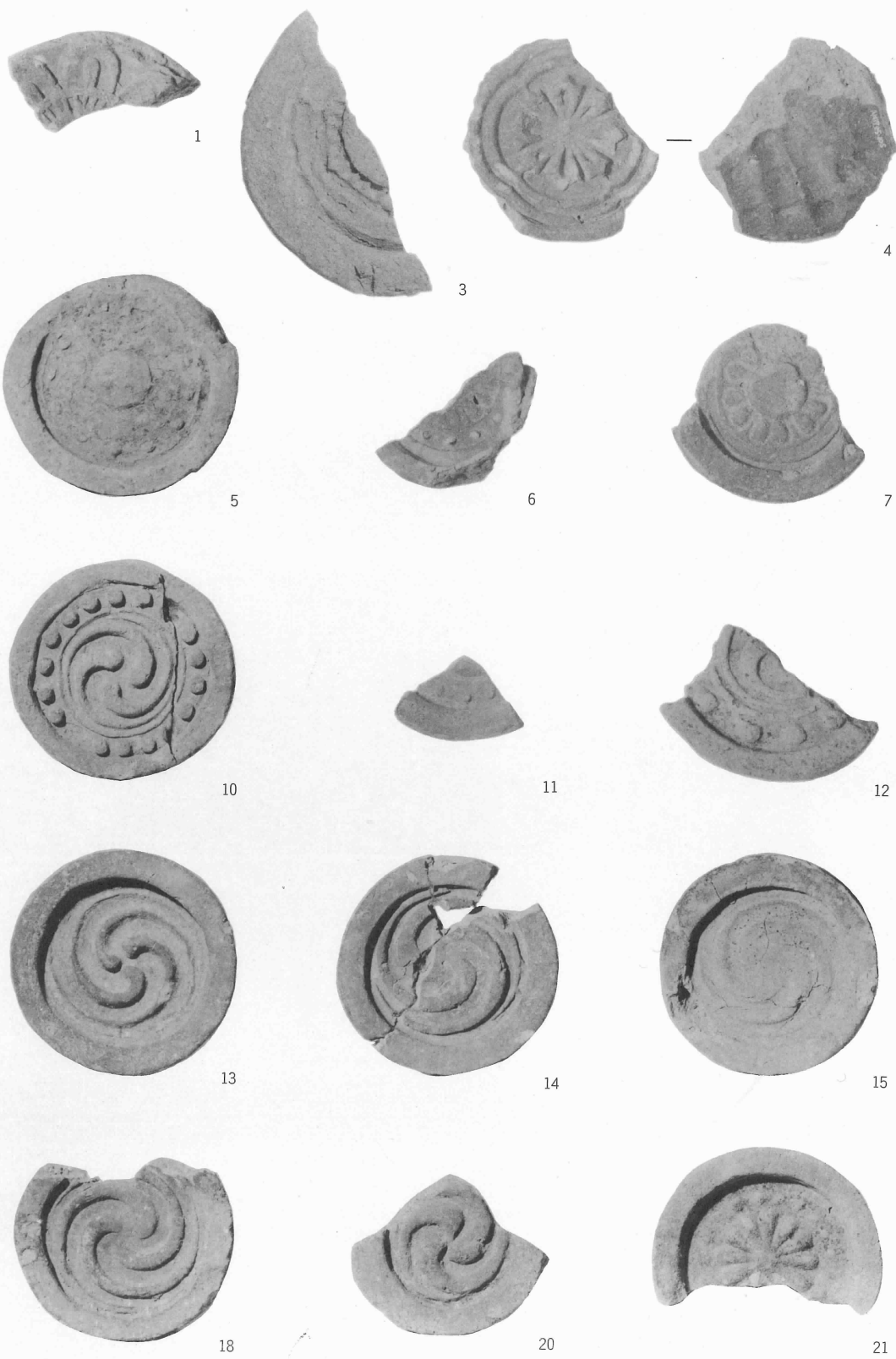
3 大溝SD 1の断面 (北から)



4 Aトレンチ南壁中央の層位 (北から)

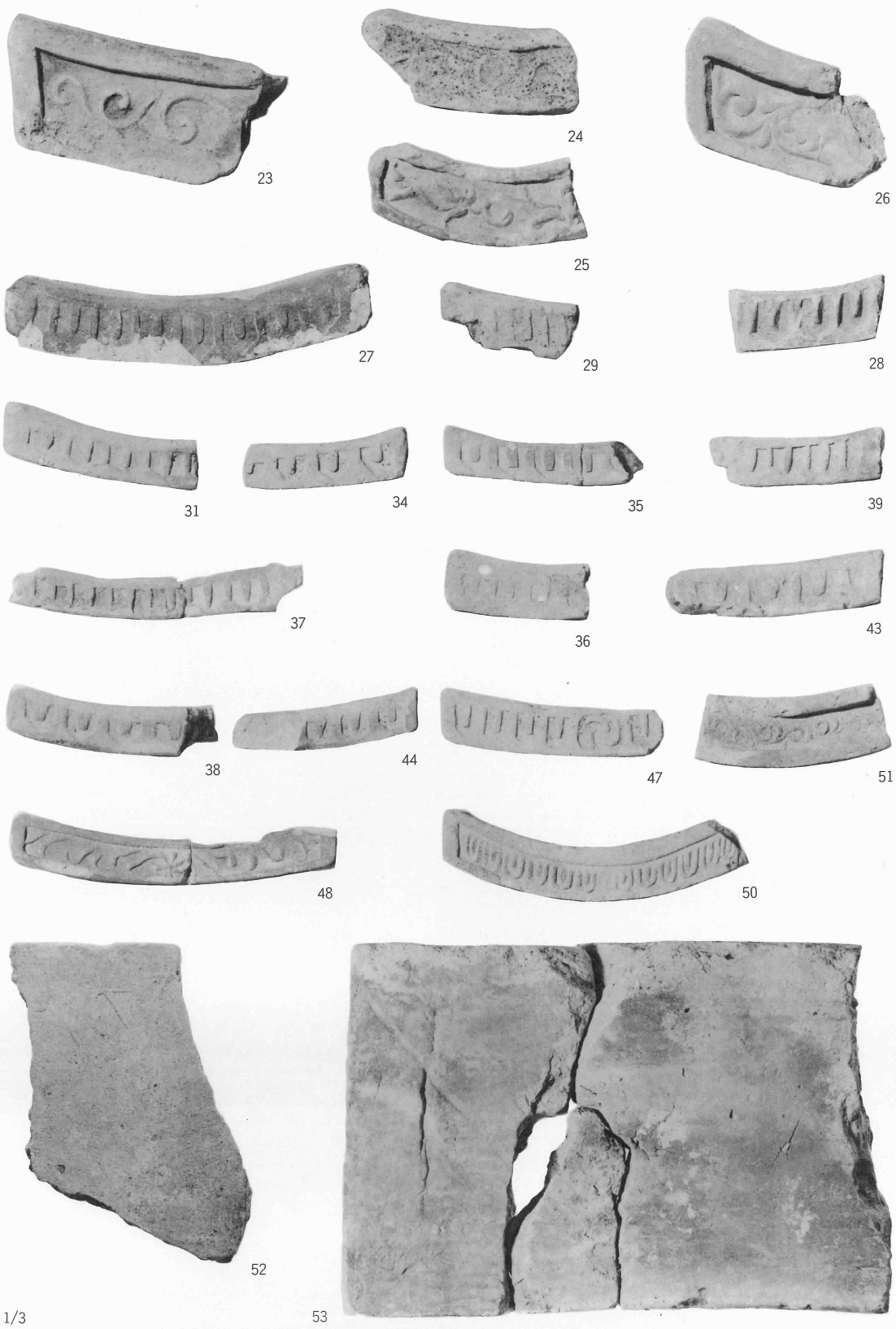


5 Bトレンチ東壁中央付近の層位 (西から)



1/3

1・3～7・10～15・18・20・21軒丸瓦



1/3

53

23~29・31・32・34~39・43・44・47・48・50・51軒平瓦，52平瓦，53埴