

# 京都大学構内遺跡調査研究年報 1996年度

## 目 次

- 1 京都大学吉田キャンパスの地区割と調査地点
- 2～20 京都大学総合人間学部構内A R 25区の発掘調査
- 21～37 京都大学病院構内A G 20・A F 20区の発掘調査
- 38～40 京都大学医学部構内A N 20区の発掘調査

Y = 1500 (構内座標)  
Y = -20500 (国土座標)

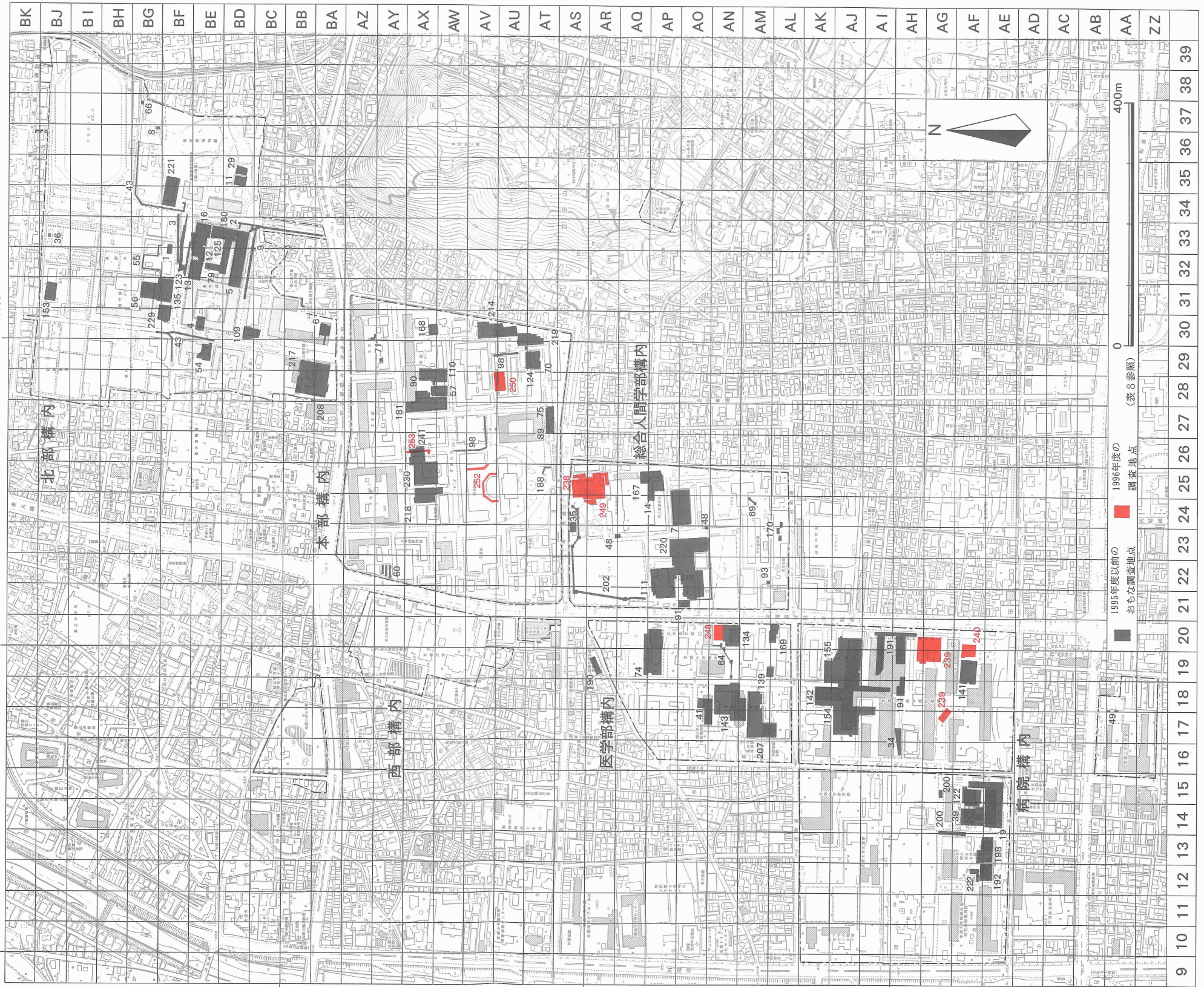
Y = 2000 (構内座標)  
Y = -20000 (国土座標)

Y = 2500 (構内座標)  
Y = -19500 (国土座標)

X = 2000 (構内座標)  
X = -108000 (国土座標)

X = 1500 (構内座標)  
X = -108500 (国土座標)

X = 1000 (構内座標)  
X = -109000 (国土座標)





1 調査区全景（南から）



2 溝SD11東北コーナーと畝溝群（北東から）



1 南調査区表土除去後（東から）



2 北調査区表土除去後（東から）



3 南調査区近世遺構（東から）



4 北調査区近世遺構（東から）



5 南調査区完掘後（東から）



6 北調査区完掘後（東から）



1 南調査区近世遺構（南から）



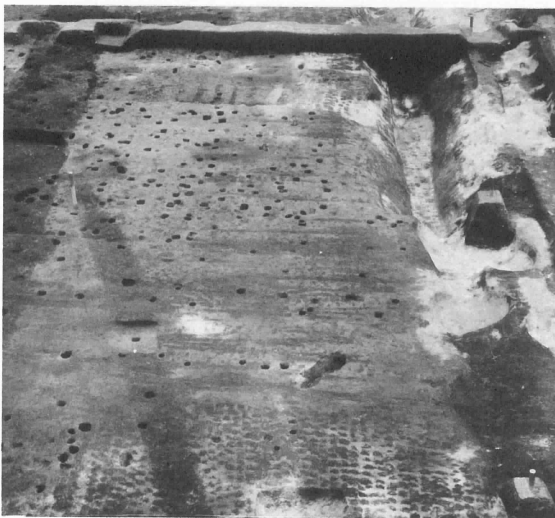
2 南調査区中世遺構（南から）



3 近世段差と杭列痕（西から）



4 中世段差と植栽痕（西から）



5 耕作溝・根茎痕等検出状況（南から）



6 東調査区完掘後（南から）



1 土坑SK13 (東から)



2 SK13半割断面 (東から)



3 土坑SK 9 (南から)



4 瓦溜SK 8 (東から)



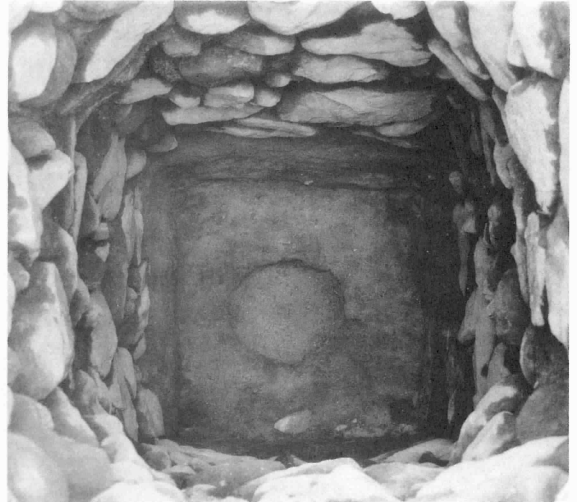
5 土器溜SK10 (南から)



6 SK10下層土坑 (東から)



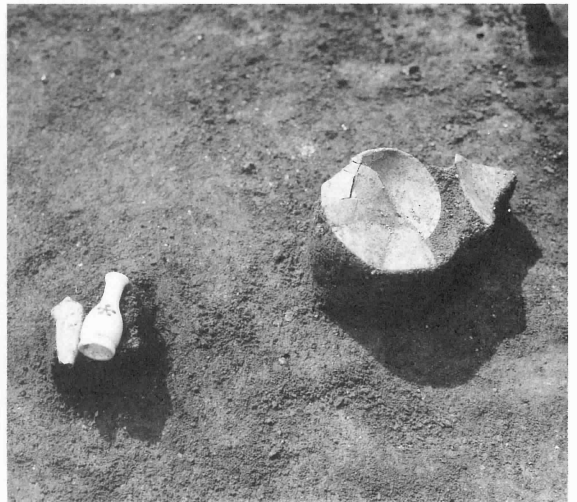
1 井戸SE5 (東から)



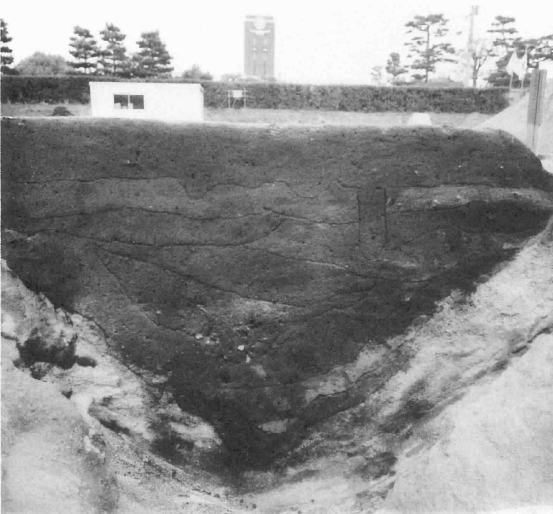
2 SE5井筒内 (東から)



3 溝SD13・16~21 (南から)



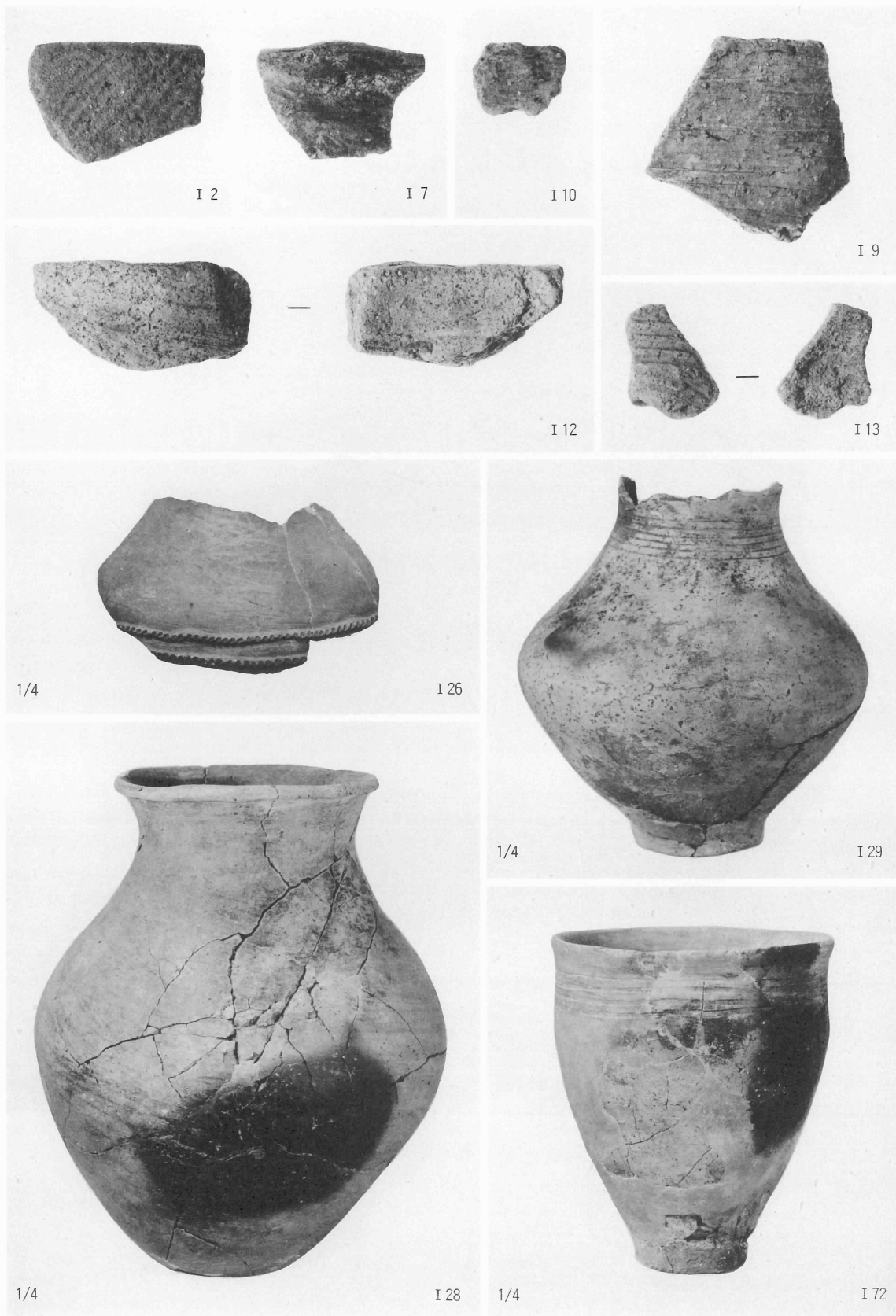
4 埋納遺構SX 2 出土状況 (北から)



5 溝SD11東西畦断面 (南から)

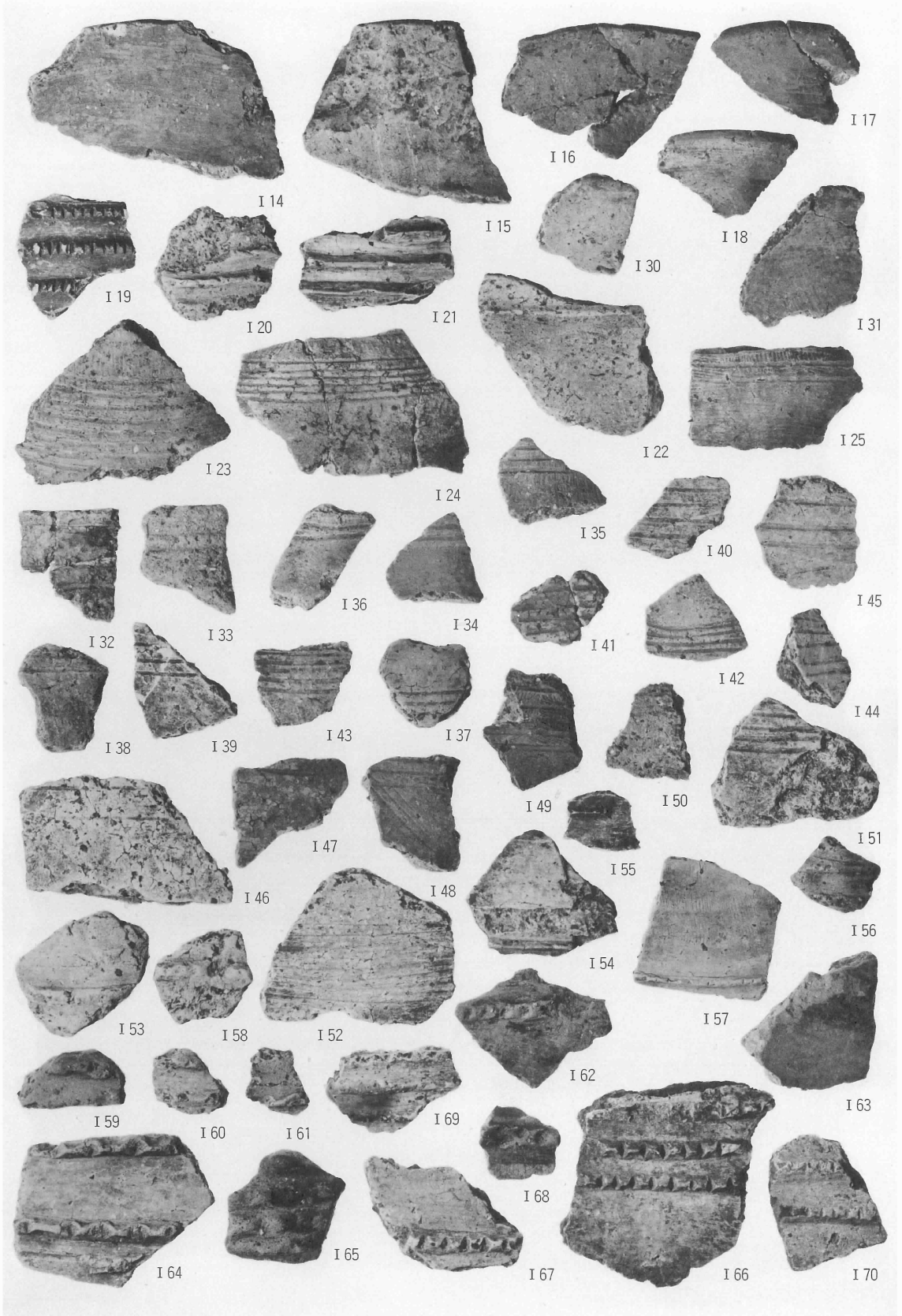


6 中・近世段差調査区西壁断面 (東から)

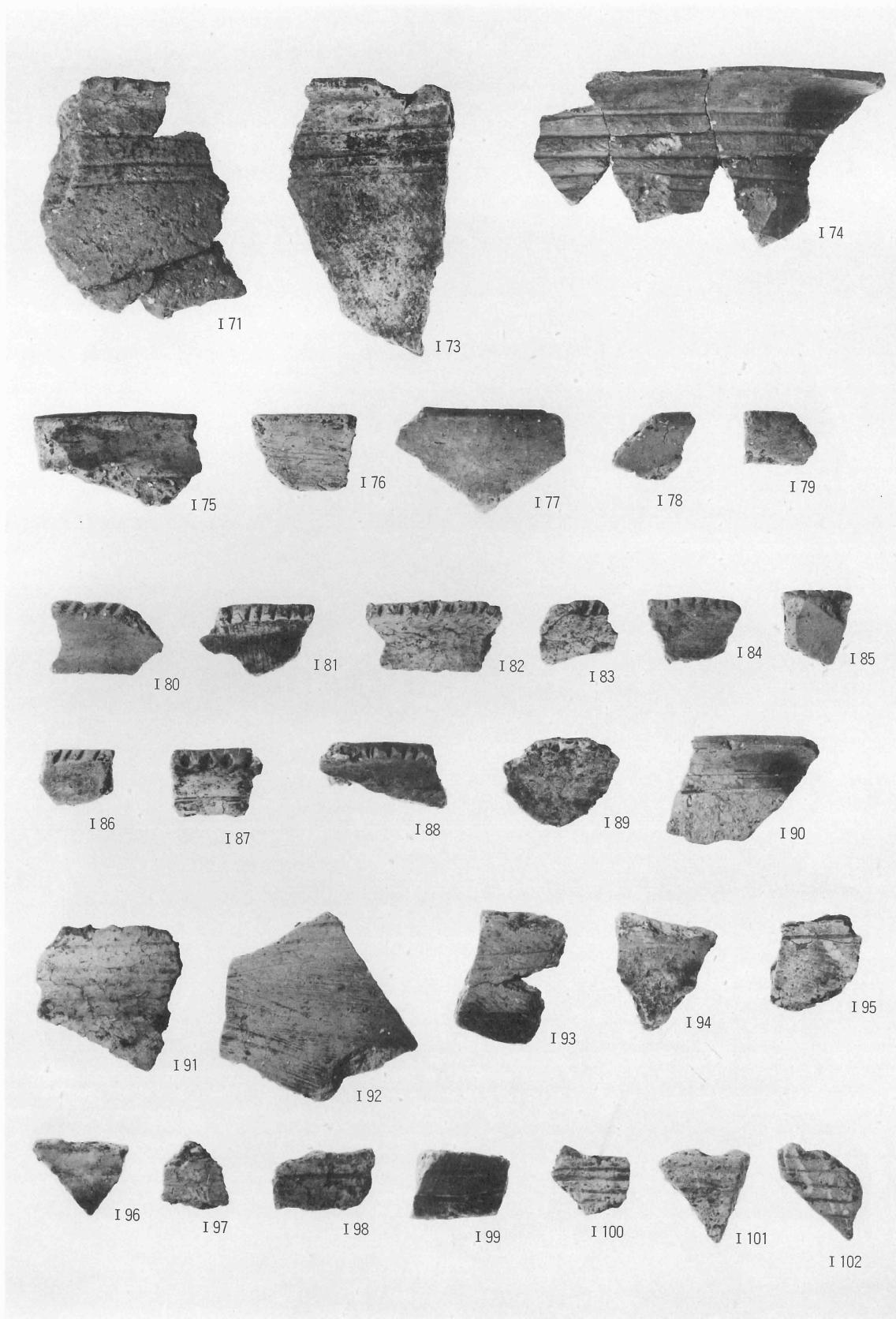


縄文・弥生時代の遺物(1) (I 2・I 7・I 9・I 10縄文土器, I 12・I 13条痕土器, I 26・I 28・I 29・I 72弥生土器)

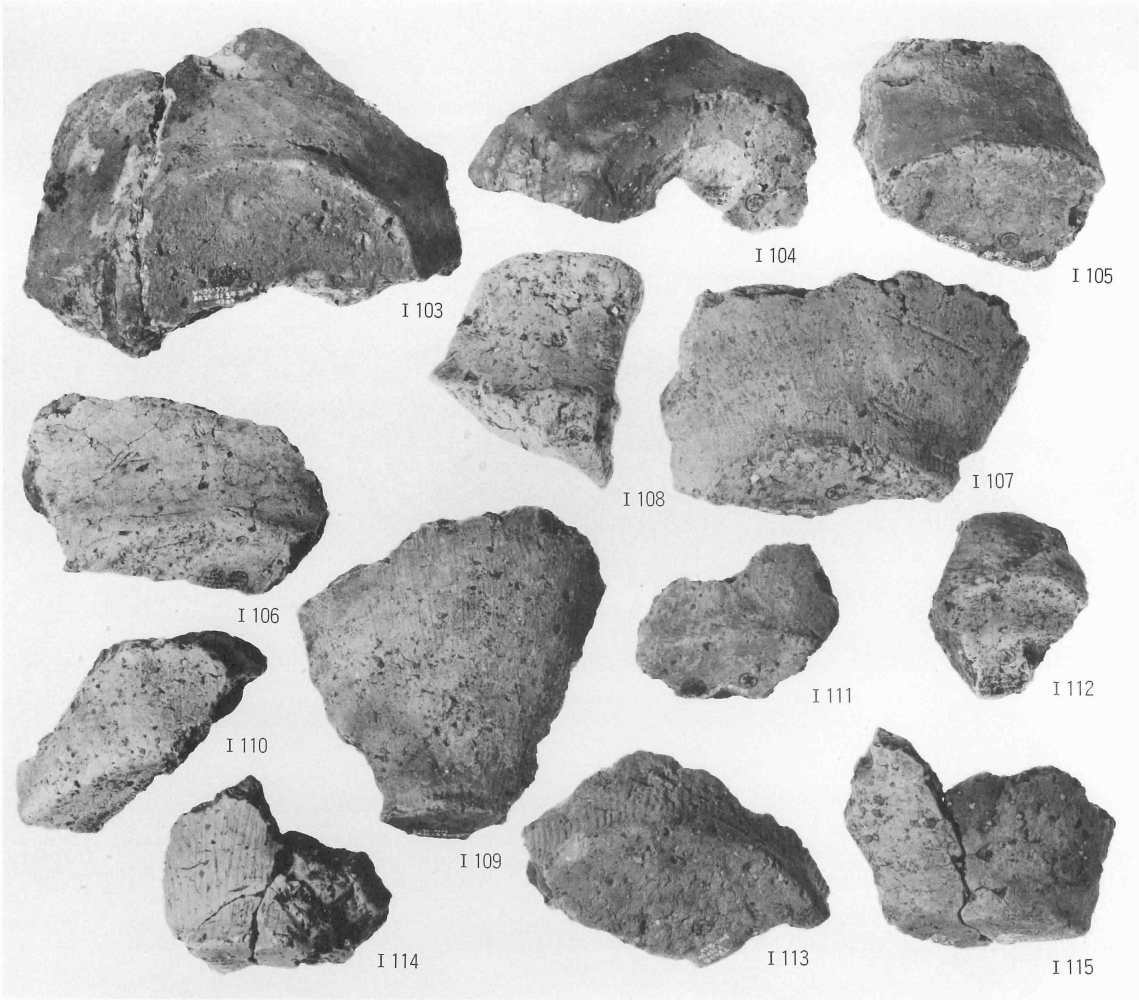




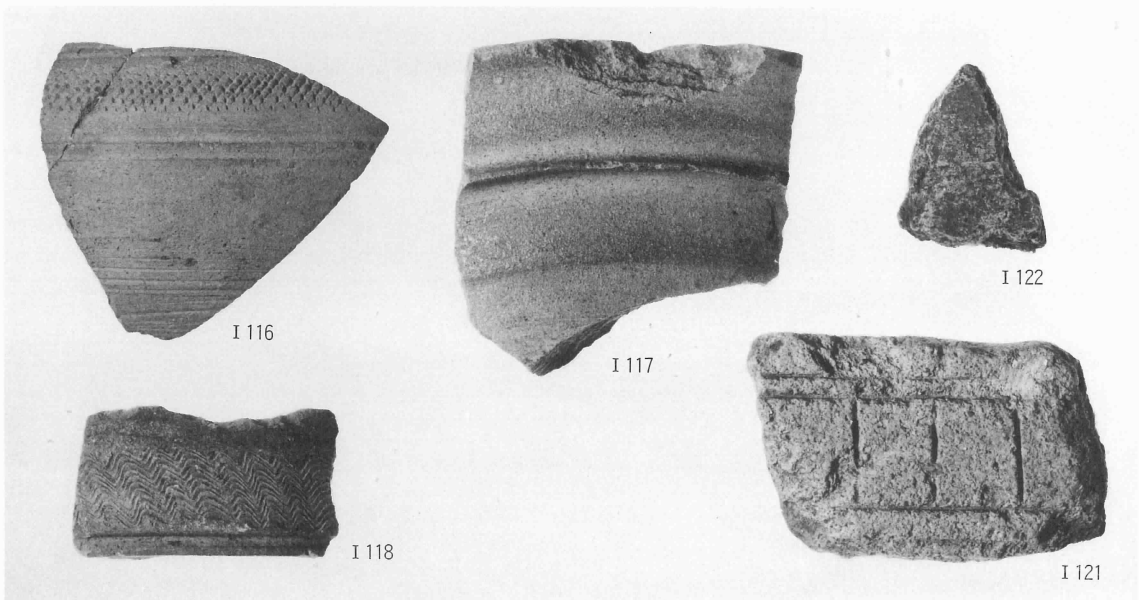
縄文・弥生時代の遺物(2) (I 14～I 25・I 30～I 70弥生土器)



縄文・弥生時代の遺物(3) (I 71・I 73～I 102弥生土器)



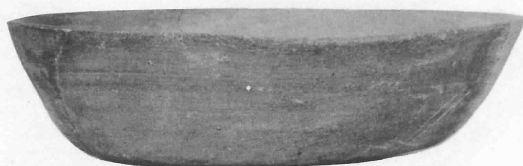
1 縄文・弥生時代の遺物(4) ( I 103～ I 115弥生土器)



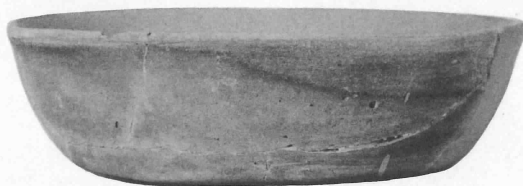
2 古墳時代の遺物 ( I 116～ I 118須恵器, I 121・ I 122埴輪)



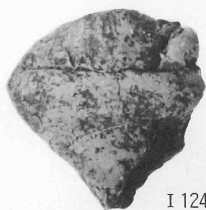
I 129



I 138



I 141



I 124



I 137



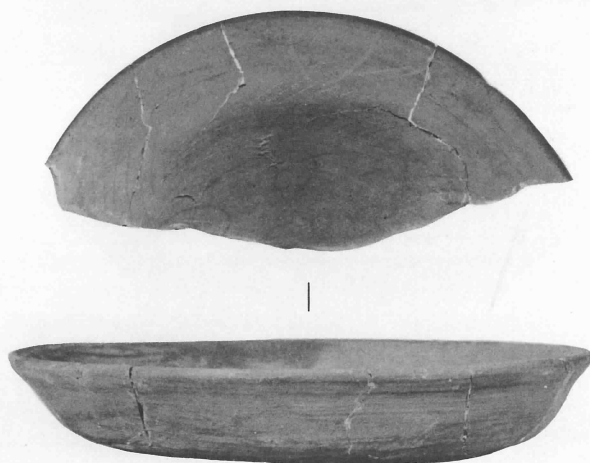
(裏面)



I 140



I 150

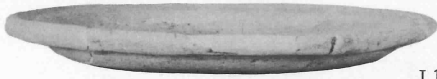


I 148

SK 5 出土遺物 (I 124 製塩土器), SK10 出土遺物 (I 129 土師器),  
SK11 出土遺物 (I 137 製塩土器), SK12 出土遺物 (I 138 須恵器),  
SK17 出土遺物 (I 140 製塩土器, I 141 須恵器), SD62 出土遺物 (I 148 土師器),  
黒褐色土出土遺物 (I 150 製塩土器)



I 153



I 159



I 169



I 200



I 213



I 215



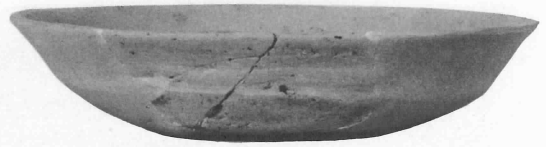
I 217



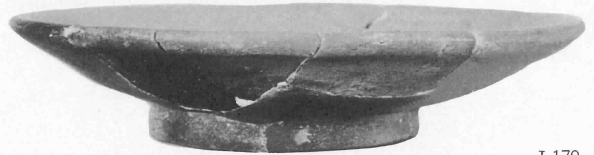
I 244



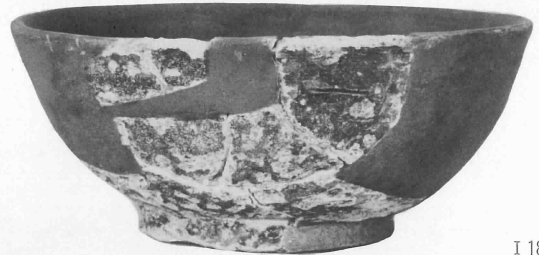
I 246



I 172



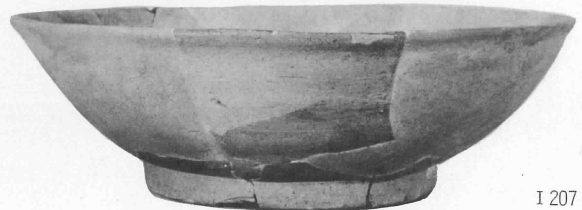
I 179



I 188



I 197



I 207

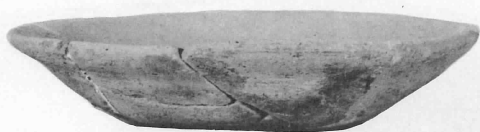


I 221



I 236

SD55出土遺物 (I 153・I 159・I 169・I 172・I 179土師器, I 188緑釉陶器),  
SD16出土遺物 (I 197土師器, I 200須恵器, I 207灰釉陶器),  
SD56出土遺物 (I 213・I 215・I 217土師器, I 221緑釉陶器),  
SD33出土遺物 (I 236・I 244・I 246土師器)



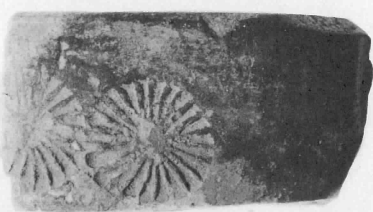
I 269



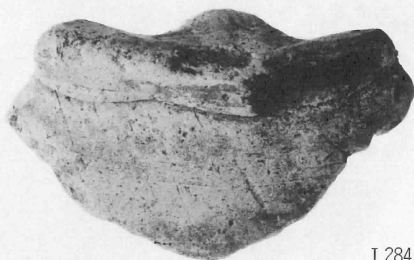
I 271



I 278



I 280



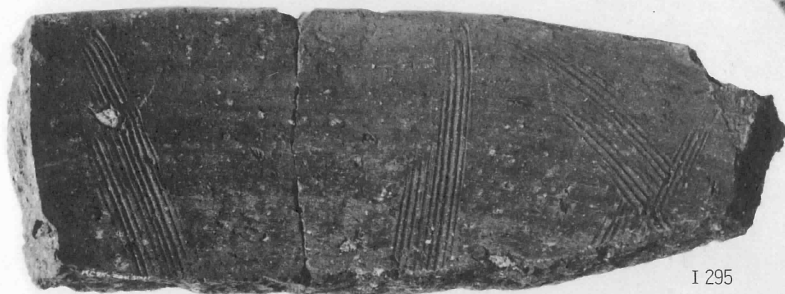
I 284



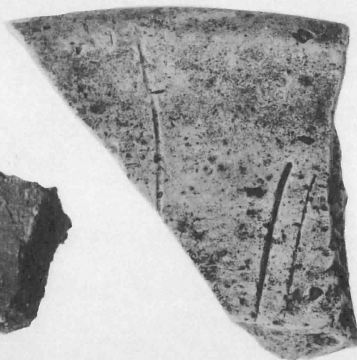
I 283



I 290



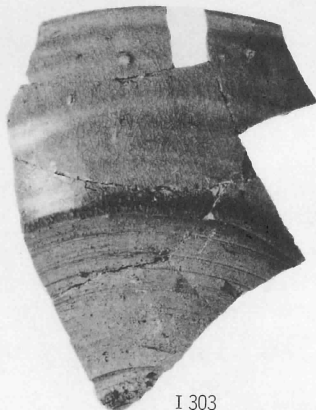
I 295



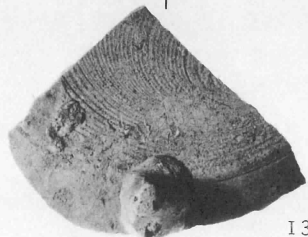
I 294



I 300

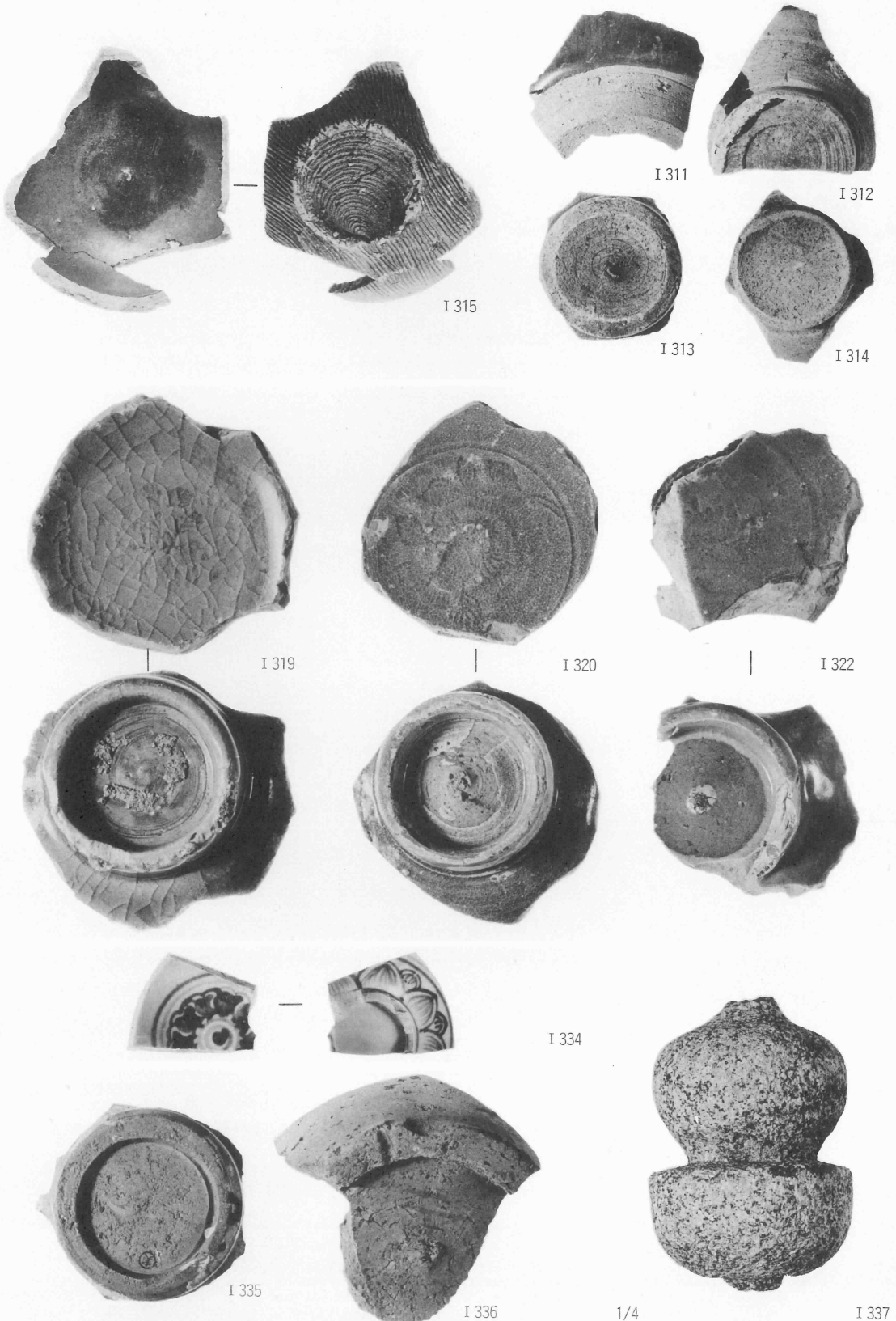


I 303



I 310

SD11出土遺物(1) (I 269・I 271土師器, I 278・I 280・I 283・I 284瓦器, I 290・I 294・I 295陶器, I 300・I 303・I 310灰釉系陶器)

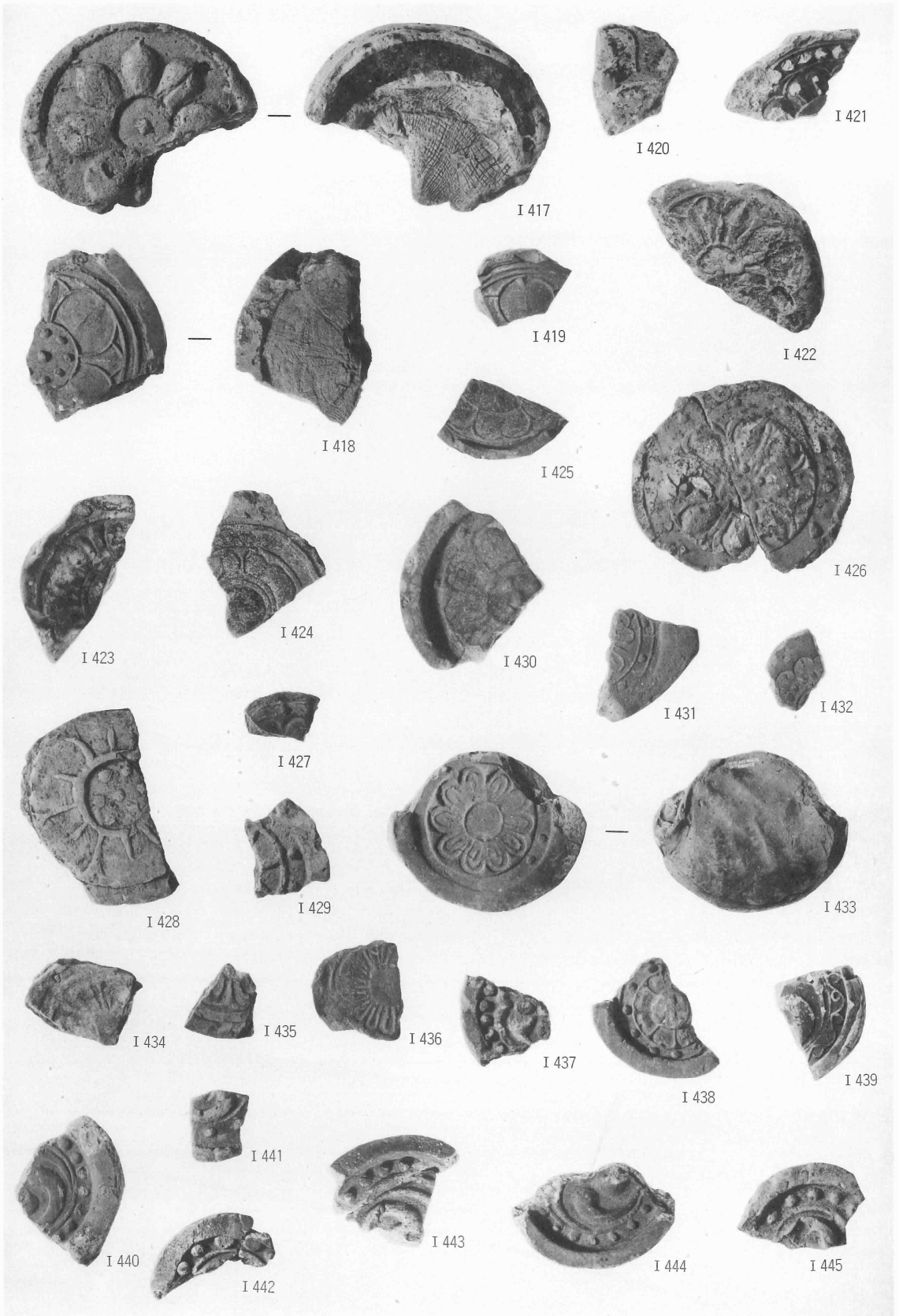


SD11出土遺物(2) ( I 311 ~ I 315 灰釉系陶器, I 319 · I 320 · I 322 青磁, I 334 青花, I 335 · I 336 陶器, I 337 石製品)

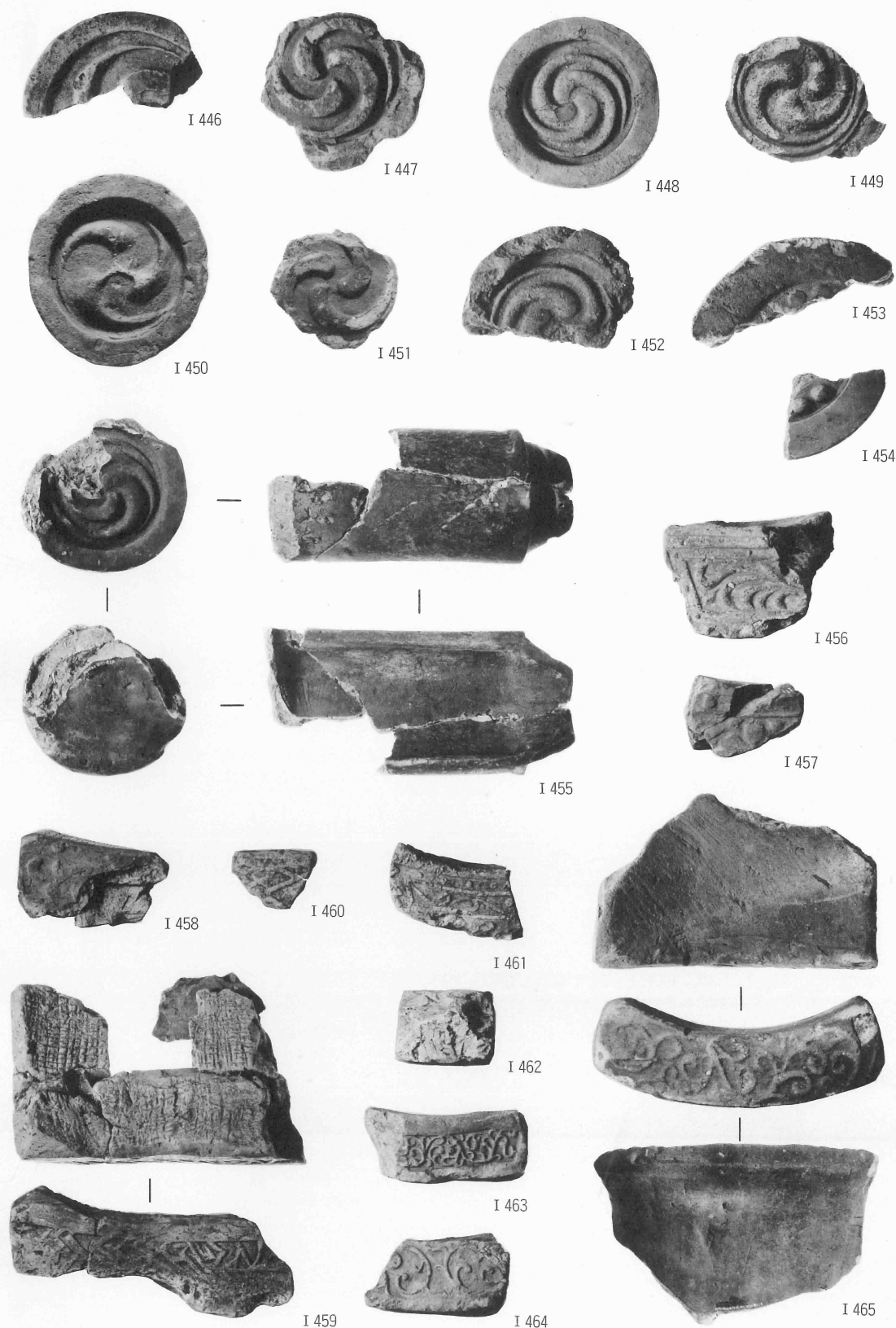


SD11出土遺物(3) (I 339~ I 342金属製品),  
 SD53出土遺物 (I 349瓦器, I 351・I 371陶器, I 361・I 362灰釉系陶器),  
 茶褐色土出土遺物 (I 386土師器, I 388灰釉系陶器), 段差内堆積層出土遺物 (I 397土師器),  
 斜面堆積層出土遺物 (I 414白磁)

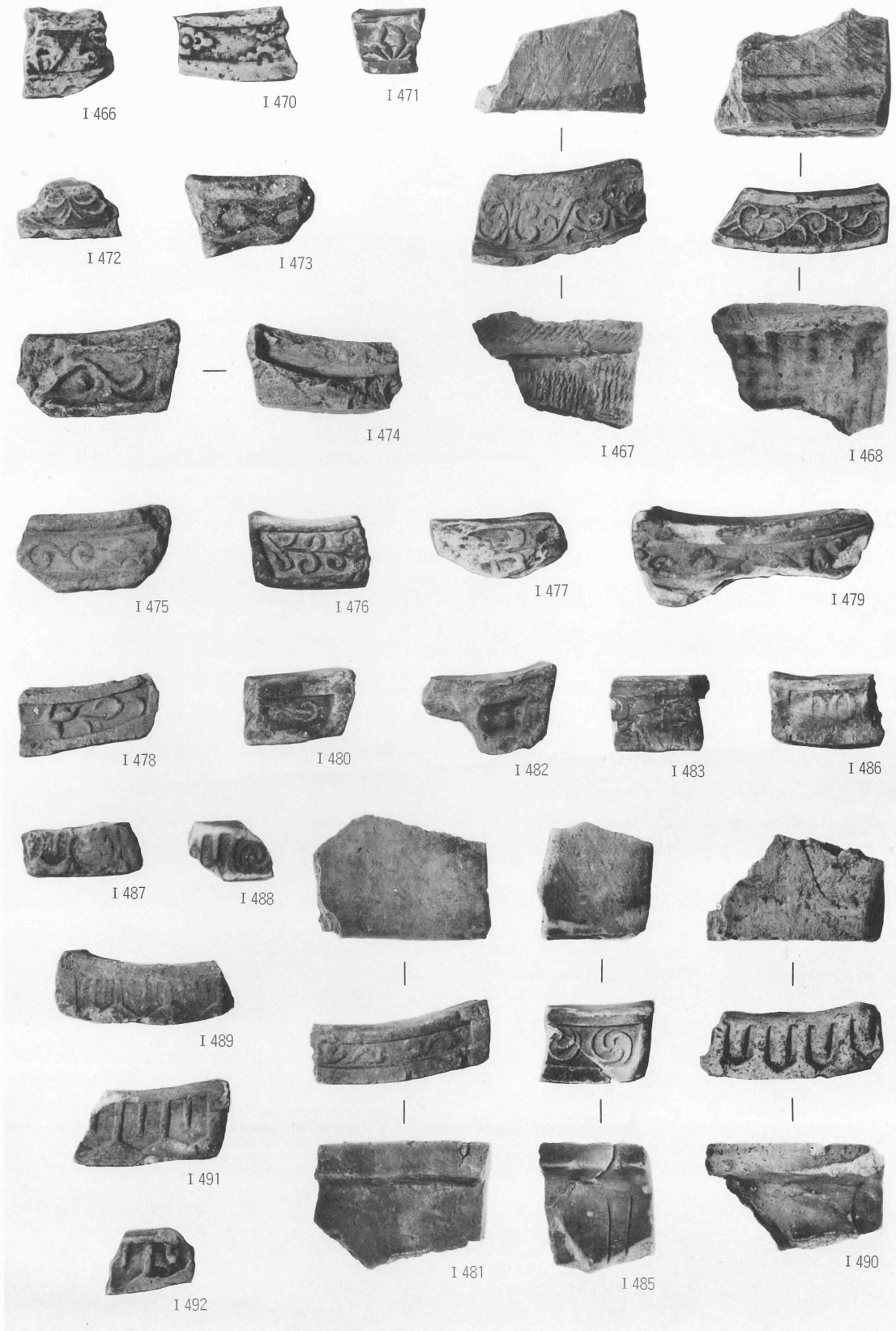




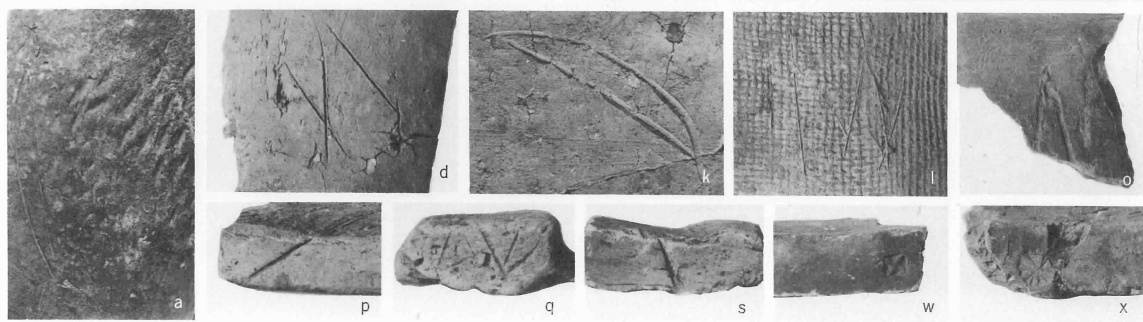
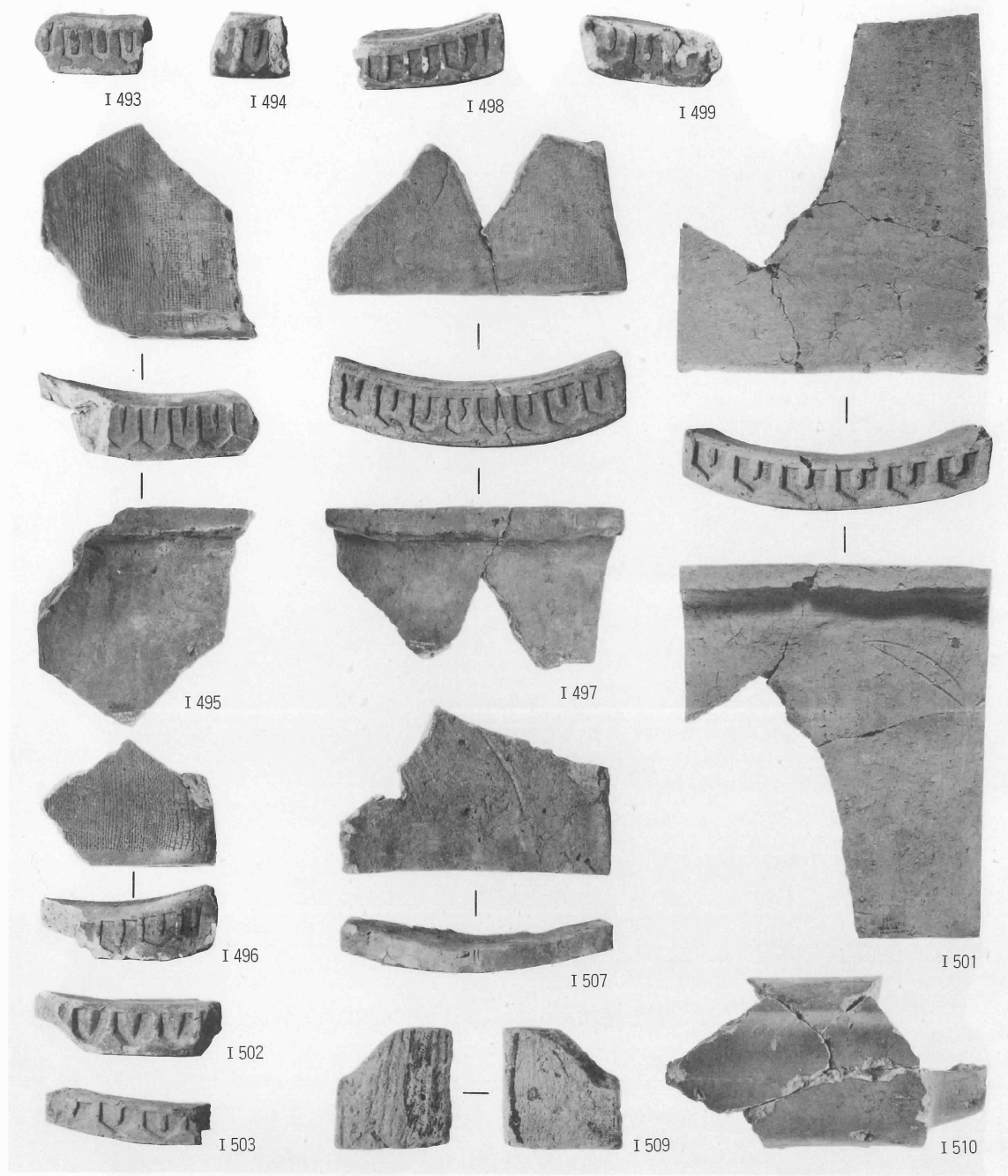
古代・中世の瓦(1) (I 417~ I 445軒丸瓦) 縮尺1/4



古代・中世の瓦(2) (I 446~ I 455軒丸瓦, I 456~ I 465軒平瓦) 縮尺1/4



古代・中世の瓦(3) (I 466~ I 468・I 470~ I 483・I 485~ I 492軒平瓦) 縮尺1/4



古代・中世の瓦(4) (I 493~ I 499・I 501~ I 503軒平瓦, I 507・I 509平瓦, I 510丸瓦) 縮尺1/4,  
 篋記号・刻印 (a丸I A類, d丸II A類, k平I類, l平II A類, o平II c類, p平III A類,  
 q・s平III B類, w刻印A類, x刻印B類)



I 515



I 516



I 517

I 513



I 518



I 522

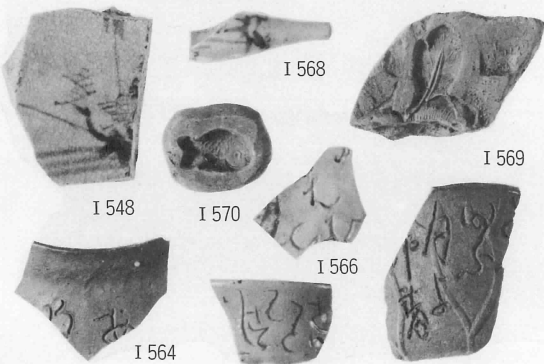
I 514



I 531



I 538



I 527



I 528

I 548

I 568

I 569

I 570

I 566

I 564

I 565

I 563



I 579

SX 1 出土遺物 (I 513・I 514土師器), SX 2 出土遺物 (I 515・I 516土師器, I 517染付), 灰褐色土出土遺物 (I 518・I 522・I 527・I 528土師器, I 531・I 538・I 548・I 563~I 566陶器, I 568染付, I 569・I 570土製品), SE20出土遺物 (I 579陶器)



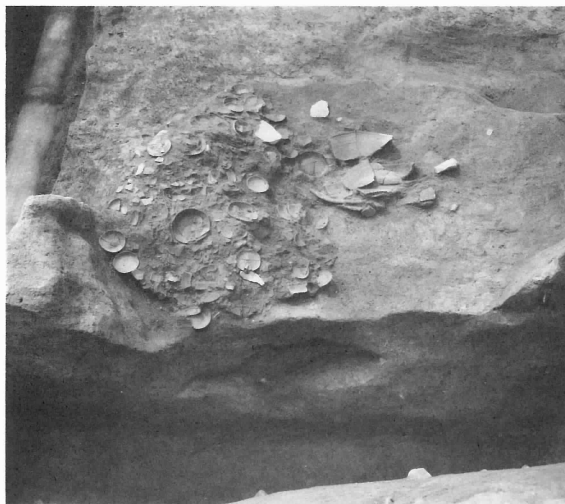
1 AG20区東調査区全景（北東から）



2 AG20区西調査区全景（西から）



3 溝SD4～6（北から）



1 井戸SE14遺物出土状況（東から）



2 井戸SE13（東から）



3 土坑SK 3（南から）



4 土坑SK 6（東から）



5 井戸SE 2（北から）



6 井戸SE 5（北から）



1 AF20区全景（東から）



2 井戸SE1（南から）



3 流路SR1・池SG1（北から）



4 流路SR1・杭列SA1・2（南から）



5 埴塼出土状況（西から）





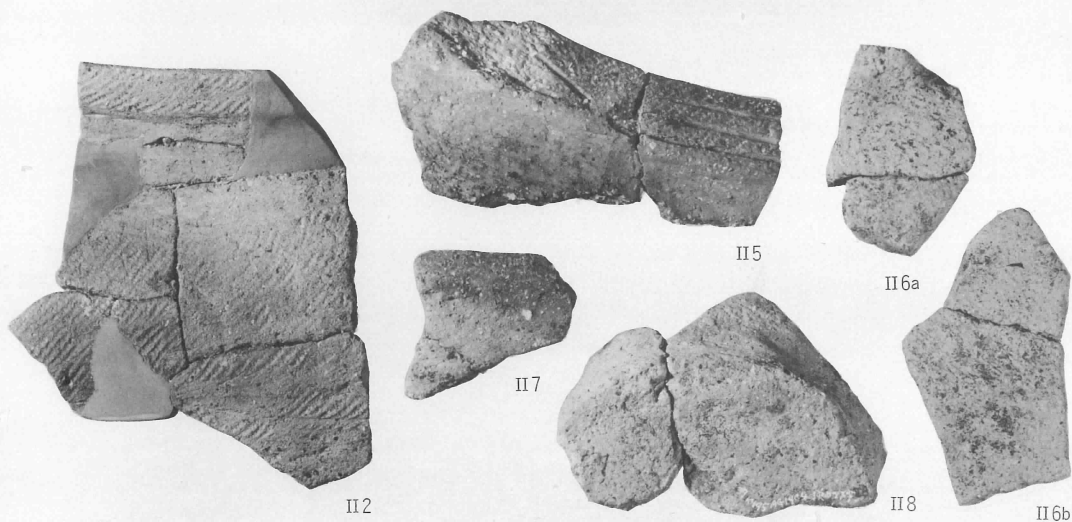
2/5

II 1

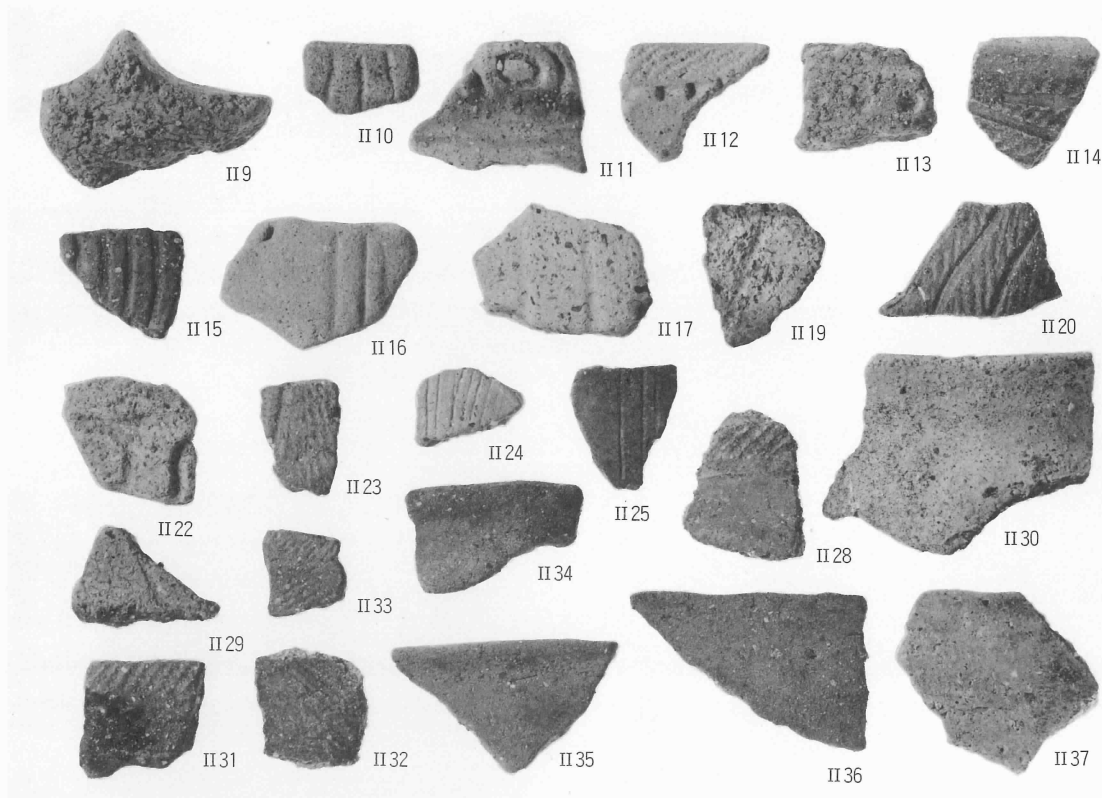


2/5

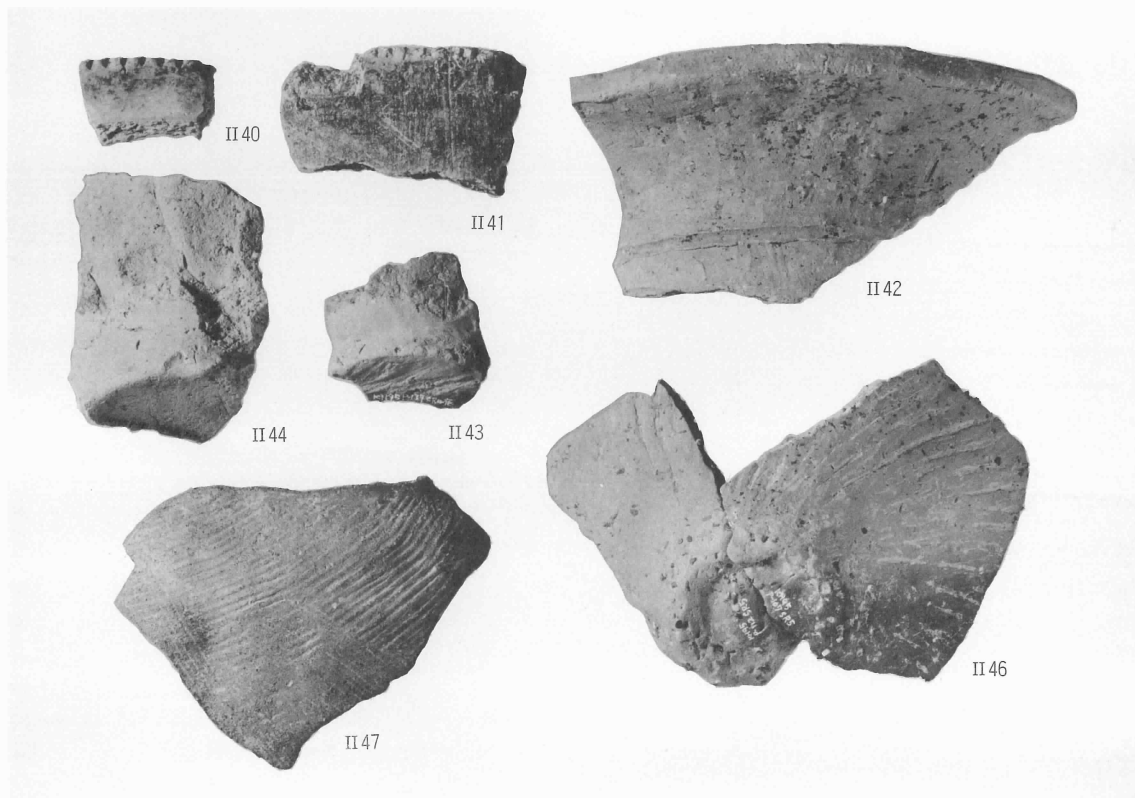
II 4



淡褐色砂質土出土遺物 (II 1・II 2・II 4～II 8 繩文後期)



1 SR 7 出土遺物 (II 9 ~ II 17・II 19・II 20・II 22 ~ II 25・II 28 ~ II 37 縄文後期)



2 SR 4 出土遺物 (II 40 ~ II 44 弥生前期), SR 5 出土遺物 (II 46 弥生後期, II 47 庄内式)



II53



II80

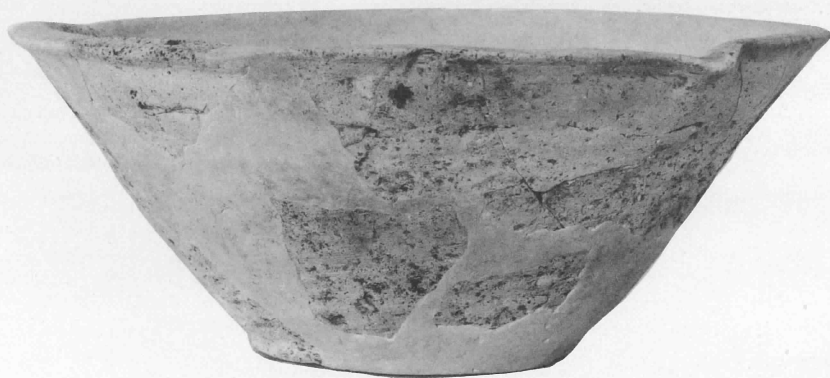


II89



2/5

II93



1/3

II235

SE14出土遺物 (II53・II89土師器, II80瓦器, II93須恵器), SK 6 出土遺物 (II235信楽)



II 272



II 279



II 273



II 281



II 286



II 280



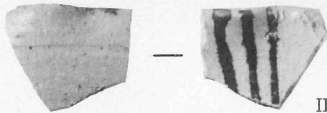
II 282



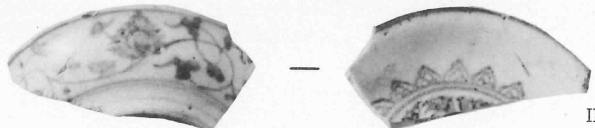
II 289



II 291



II 283



II 292

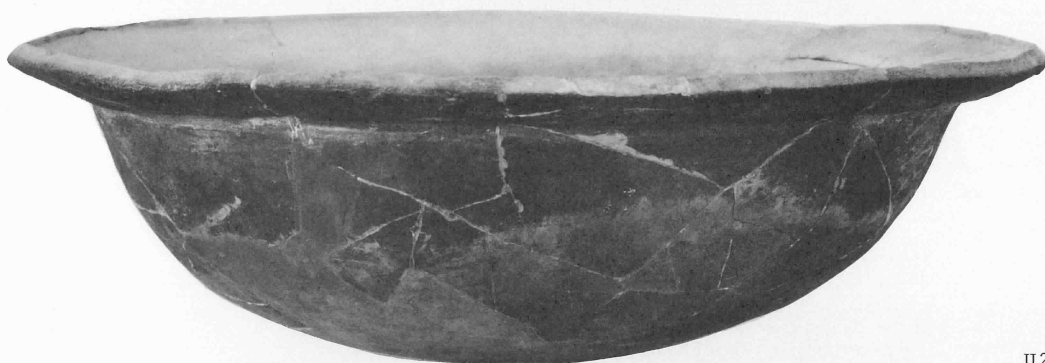
SD 4 出土遺物(1) (II 272土師器, II 273・II 279~II 283・II 286陶器, II 289染付, II 291・II 292青花)



II 297



II 296



II 294



II 299



II 310



II 325



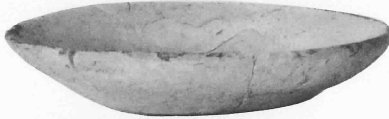
II 318



II 333



II 330



II 352



II 357



II 355



II 362



II 363

SD 5 出土遺物 (II 310・II 318土師器, II 325陶器, II 330青磁, II 333染付),  
SE 7・8 出土遺物(1) (II 352・II 355・II 357・II 362土師器, II 363陶器)



II 365



II 366



II 367



II 368



II 376



II 369



II 370



II 372



II 400



II 399



II 402



II 401



II 403

蓮月焼(1) (II 399・II 400急須, II 401急須蓋, II 402湯瓶, II 403皿)





II 406



II 408



II 405



2/3

II 411



2/3

II 412



2/3

II 414

蓮月焼(2) (II 405・II 406・II 408蓋物, II 411・II 412・II 414碗)



蓮月焼(3) (II410・II413椀, II417茶托, II415鉢, II418~II421香合) 縮尺2/3



1/2

II 422

1/3

II 423

1/3

II 424

蓮月焼(4) (II 422壺形, II 423涼炉, II 424火炉)



II431



II458



II459



II435



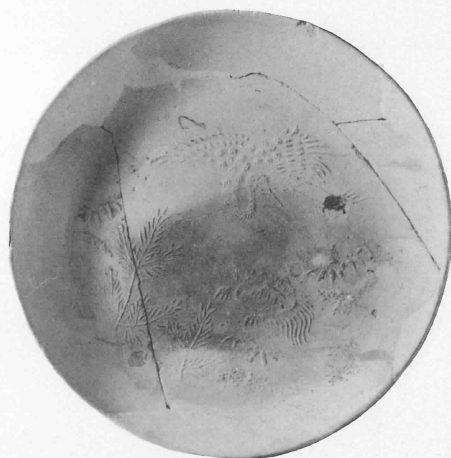
II448



II451



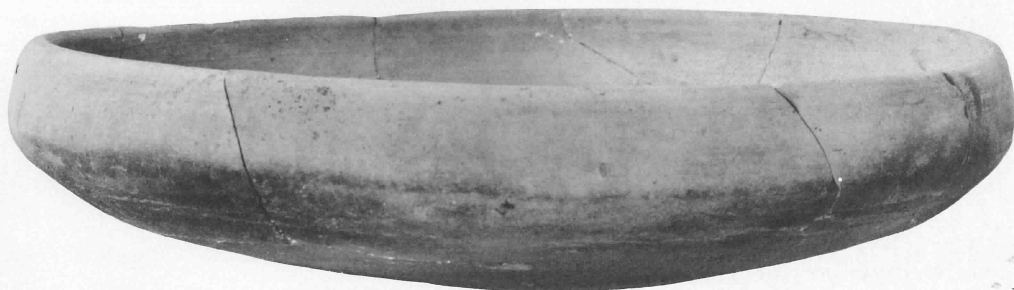
II457



II455



II471



II456

SG 1 出土遺物(1) (II431・II435・II448・II451・II455～II459土師器, II471陶器)



I



II 469



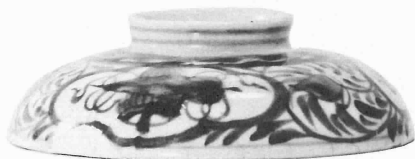
II 461



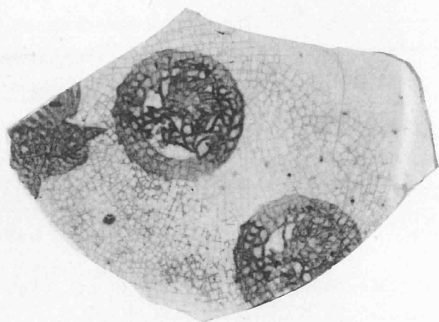
II 474



II 477



II 483



II 481



II 484



II 495



II 494



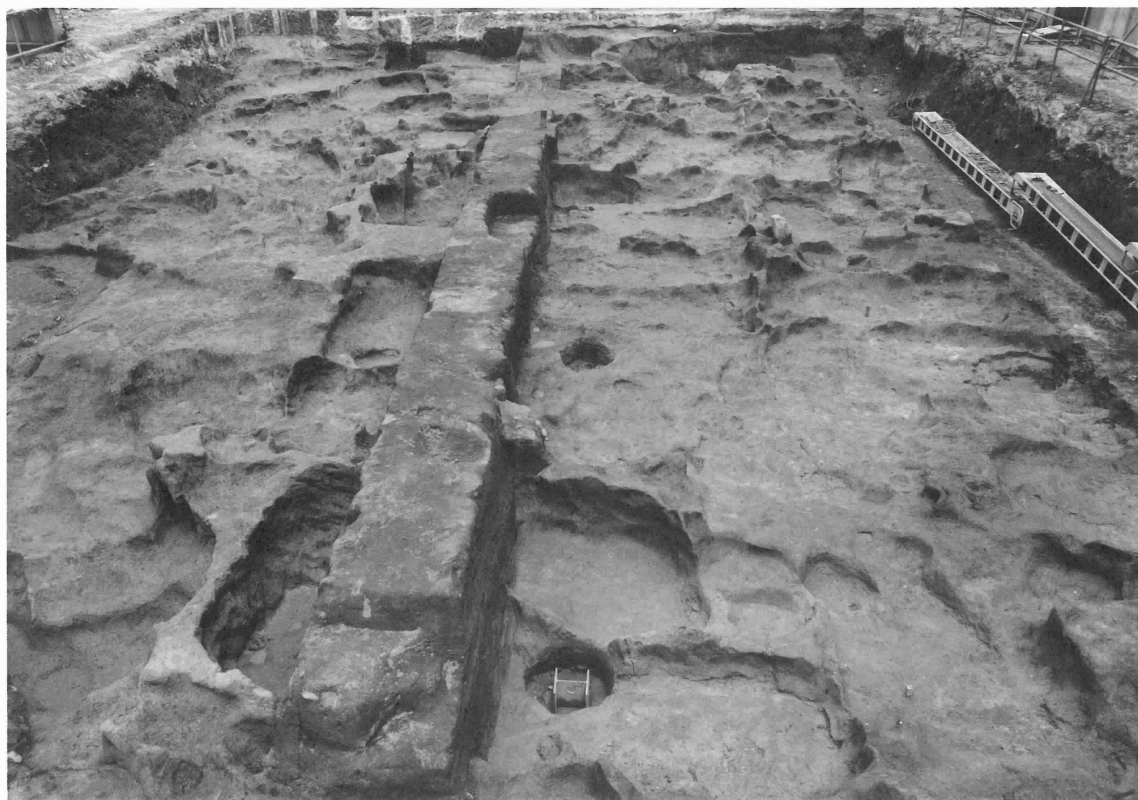
原寸

II 495細部



II 493

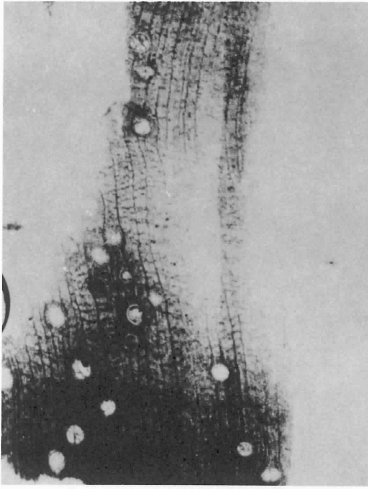
埴 罎 (II 493・II 494灰褐色土出土, II 495SG 1 出土) 縮尺1/4



1 調査区全景（西から）



2 黒褐色粘質土内木材出土状況（南から）



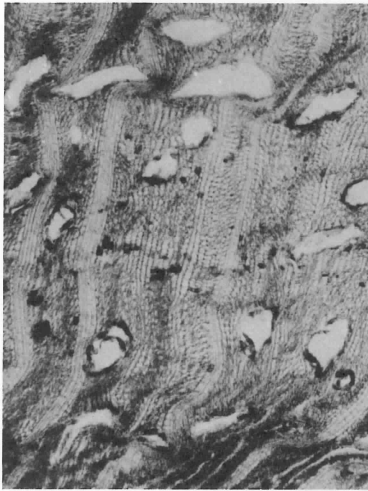
1. アカガシ亜属 (P10) ×20



2. フジキ (P23) ×50



3. カエデ属 (P24) ×5



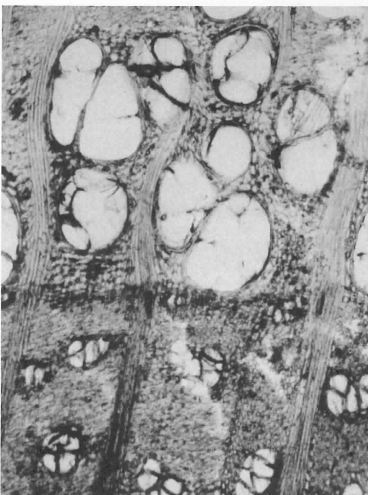
4. 環孔材 (P32) ×50



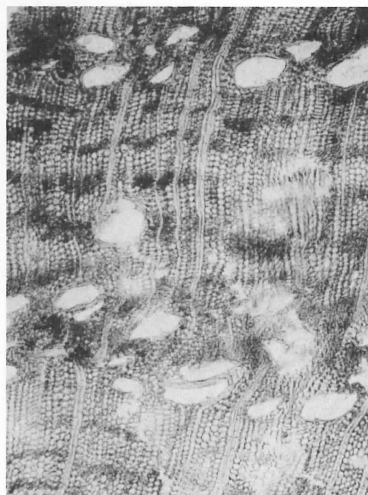
5. ウリカエデ (P50) ×120



6. 散孔材A (P64) ×100



7. ヤマグワ (P67) ×50

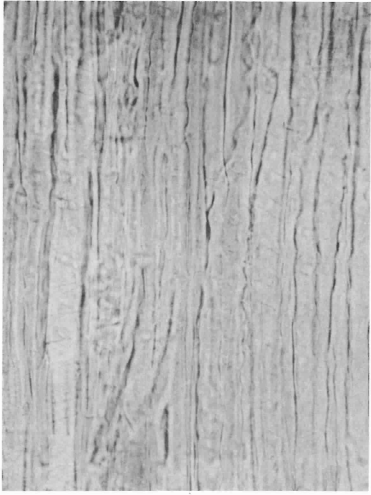


8. ムクロジ (P77) ×50

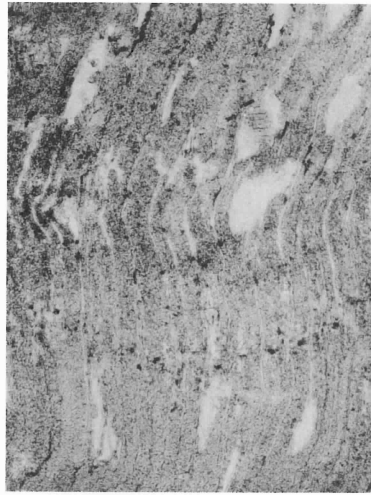


9. ムクノキ (P78) ×50

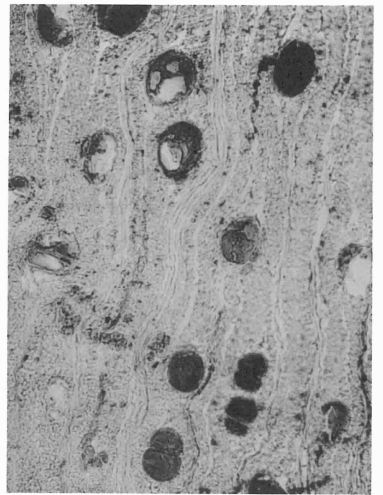




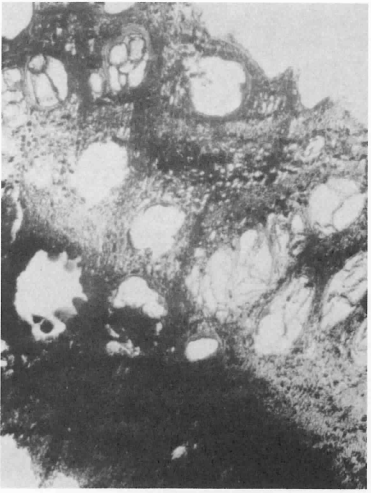
10. カヤ (P97) ×150



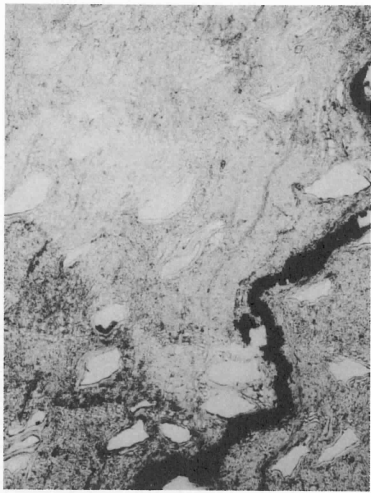
11. 散孔材B (P100) ×60



12. カエデ属 (P102) ×120



13. ツルウメモドキ? (P115) ×60



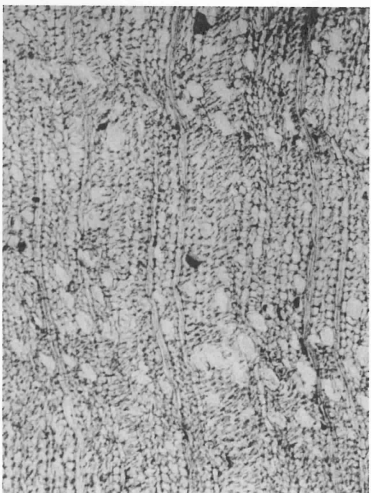
14. ムクノキ (P117) ×50



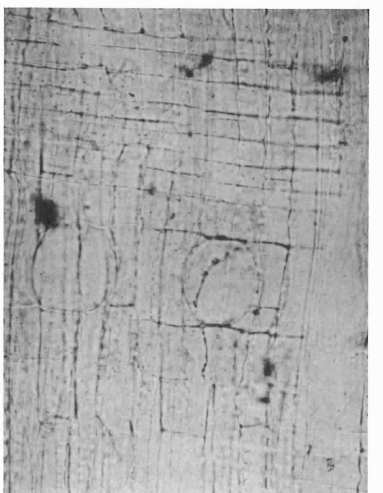
15. カエデ属 (P182) ×60



16. ムクノキ (P183) ×50



17. ツバキ (P212) ×60



18. ツバキ (P213) ×50