

京都大学構内遺跡調査研究年報 1995年度

目 次

- 1 京都大学吉田キャンパスの地区割りと調査地点
- 2～10 京都大学総合人間学部構内 AO22区の発掘調査
- 11～22 京都大学本部構内 AX25・AX26区の発掘調査
- 23～27 北白川追分町弥生時代遺跡の展開

Y = 1500 (構内座標)
y = -20500(国土座標)

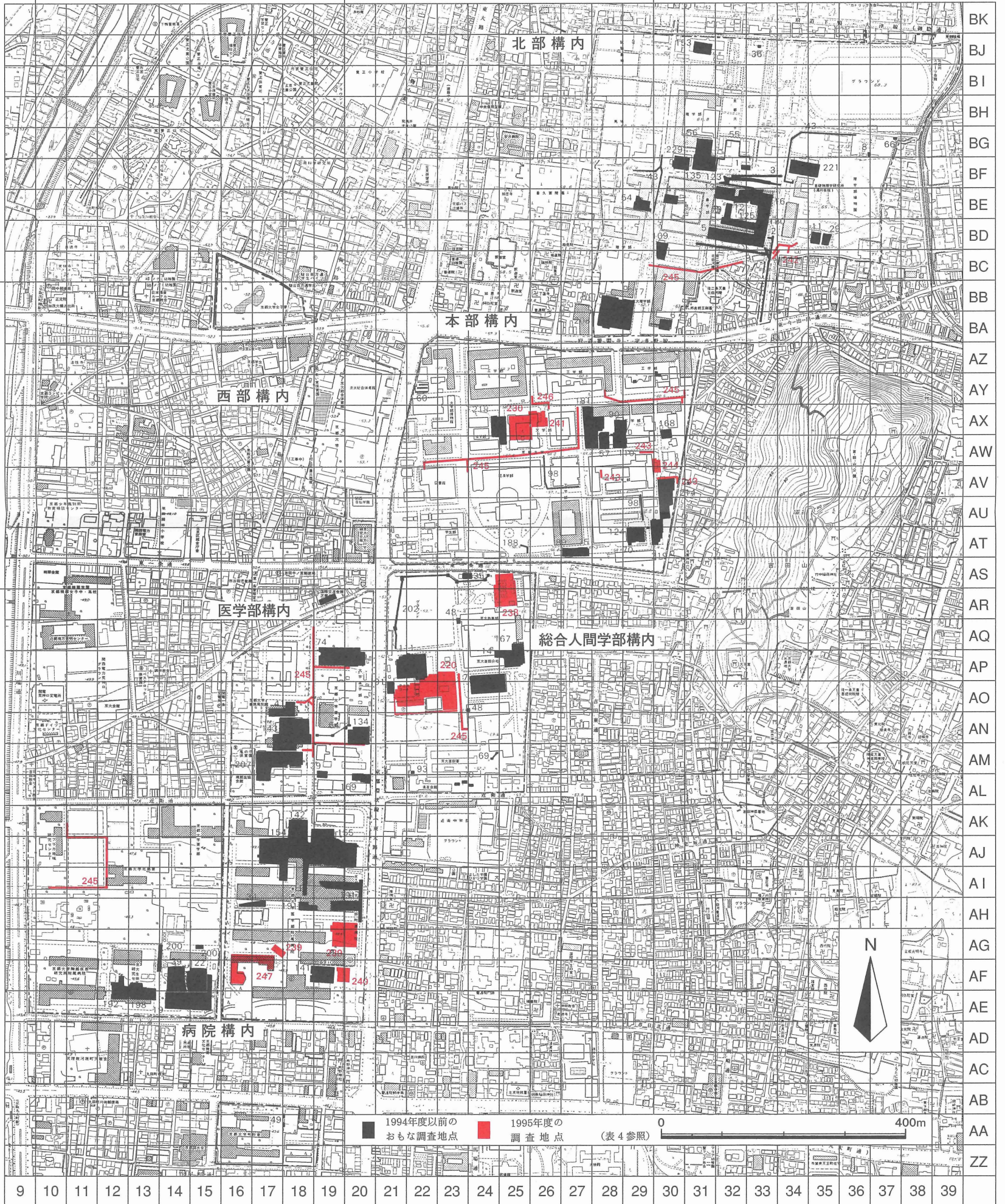
Y = 2000
y = -20000

Y = 2500
y = -19500

Y = 2000 (構内座標)
y = -10800(国土座標)

Y = 1500
y = -108500

Y = 1000
y = -109000



1 近世遺構



2 古代・中世遺構



3 弥生前期遺構
調査区全景（北東から）

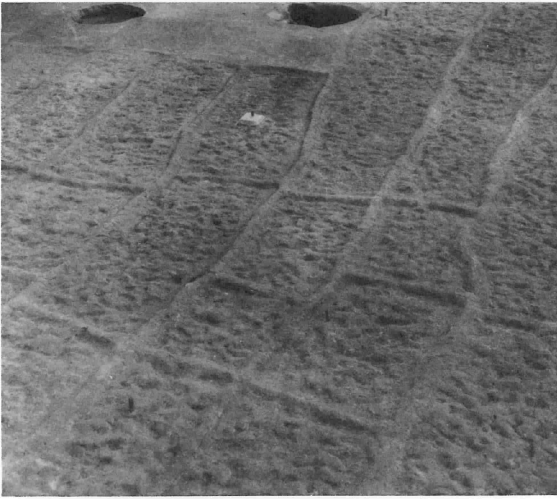




1 水田域全景(1) (北東から)



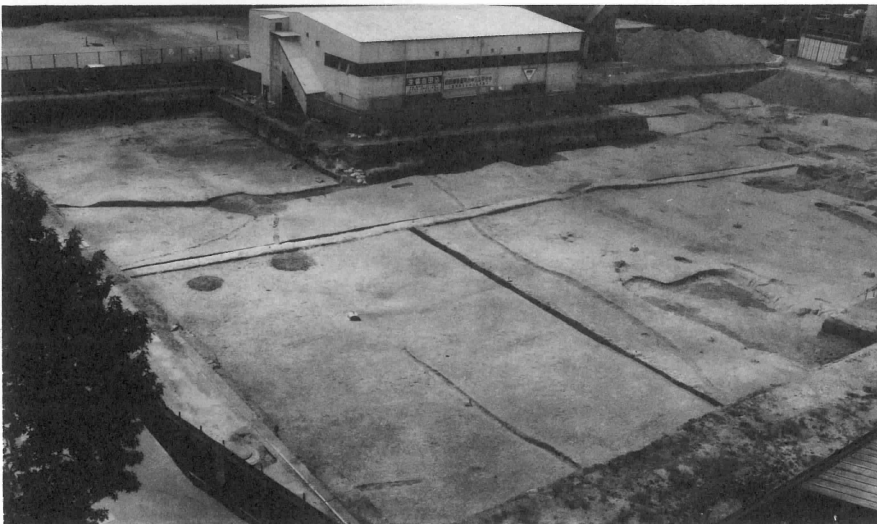
2 水田域全景(2) (北から)



3 水田域細部 (北から)



4 中央微高地上の農耕具痕 (東から)



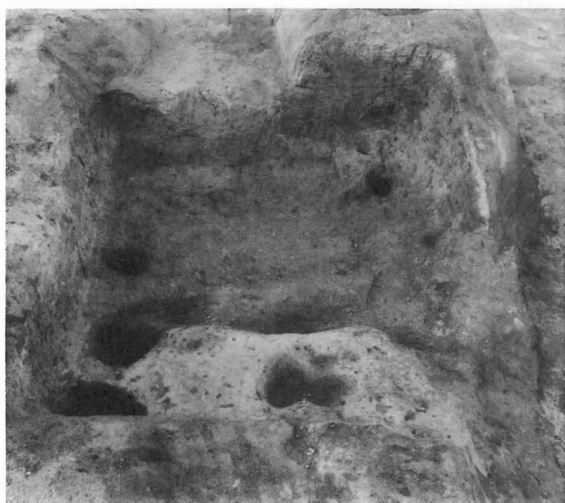
5 完掘後全景 (黄褐色土上面, 北東から)



1 鑄造遺構SX 1～SX 4 (西から)



2 SX 1上層遺構 (西から)



3 SX 1完掘 (南から)



4 SX 2完掘 (南から)



5 SX 3完掘 (南から)



6 SX 4完掘 (南から)



1 調査区西半古代・中世遺構完掘全景
(西から)



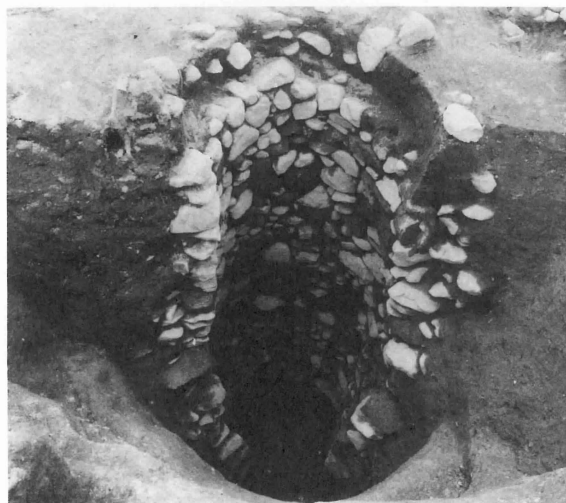
2 井戸SE30 (南から)



3 井戸SE29 (南から)



4 井戸SE19 (南から)



5 井戸SE20 (北から)



6 井戸SE31 (北から)



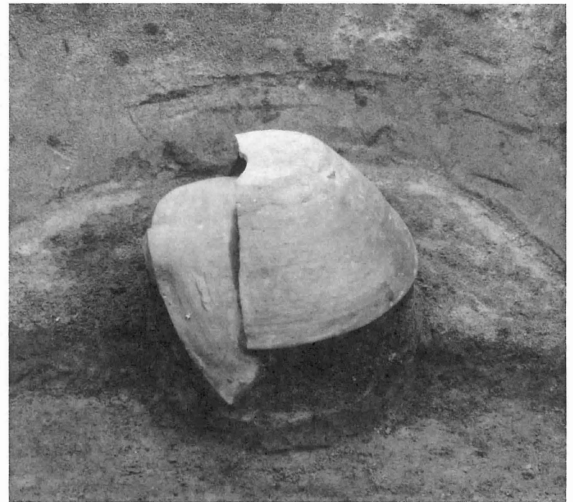
1 土器溜SK 1 (北から)



2 土器溜SK17-2下層(西から)



3 土器溜・集石SK78(井戸SE27上面)
(北から)



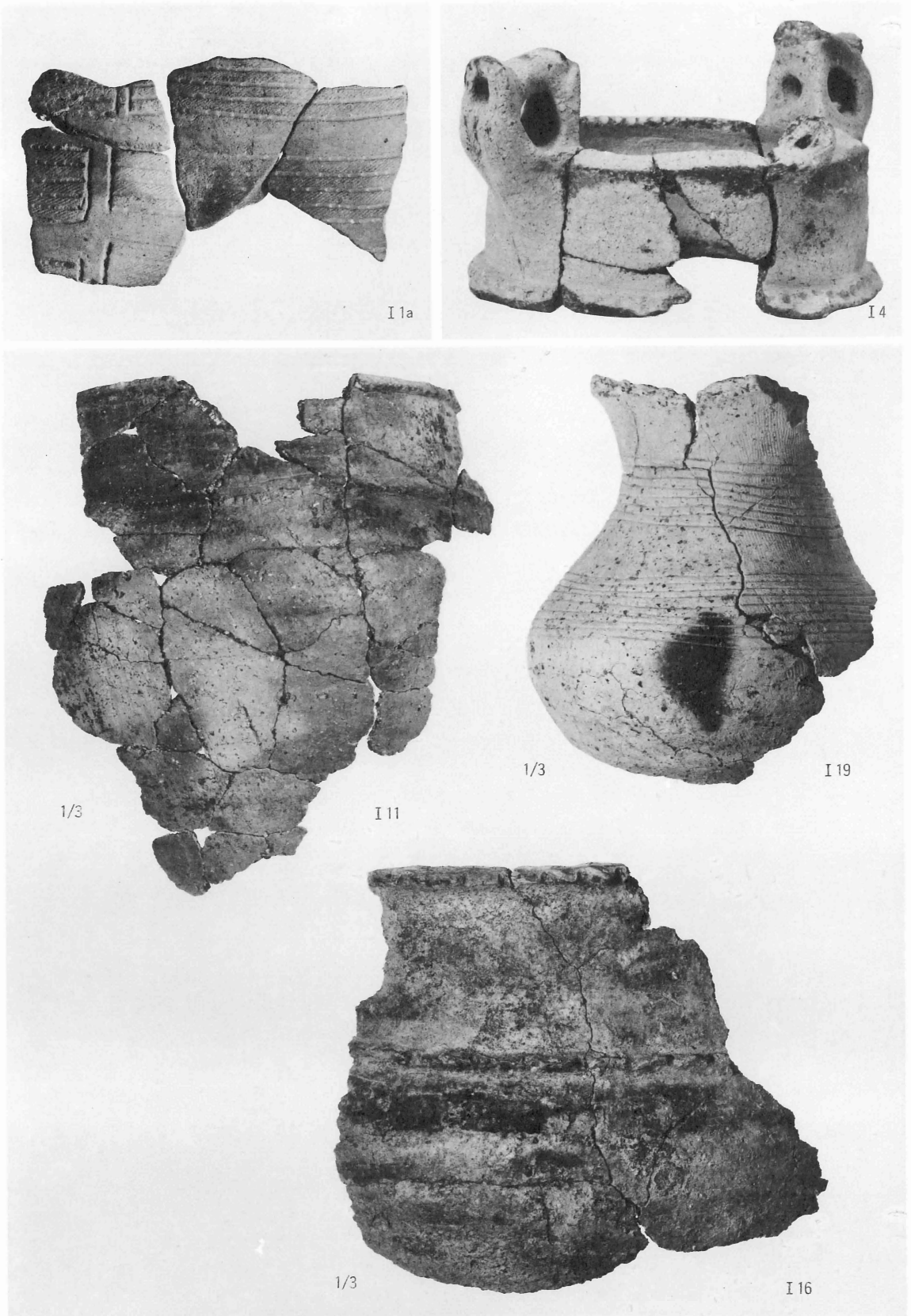
4 埋納遺構SK15(東から)



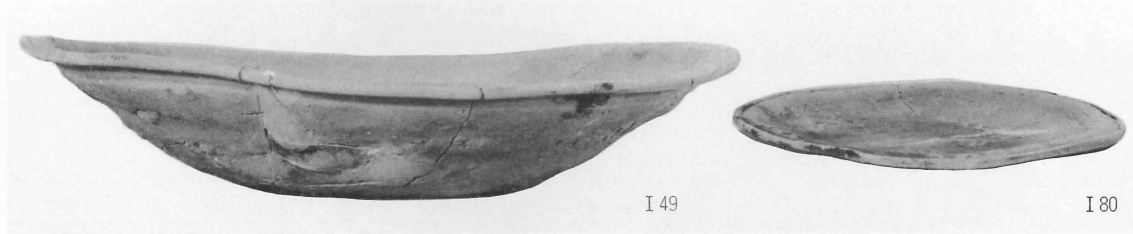
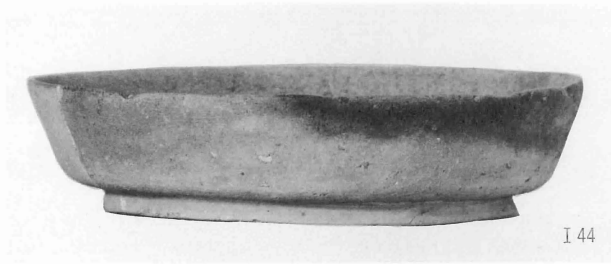
5 配石SK13(北から)



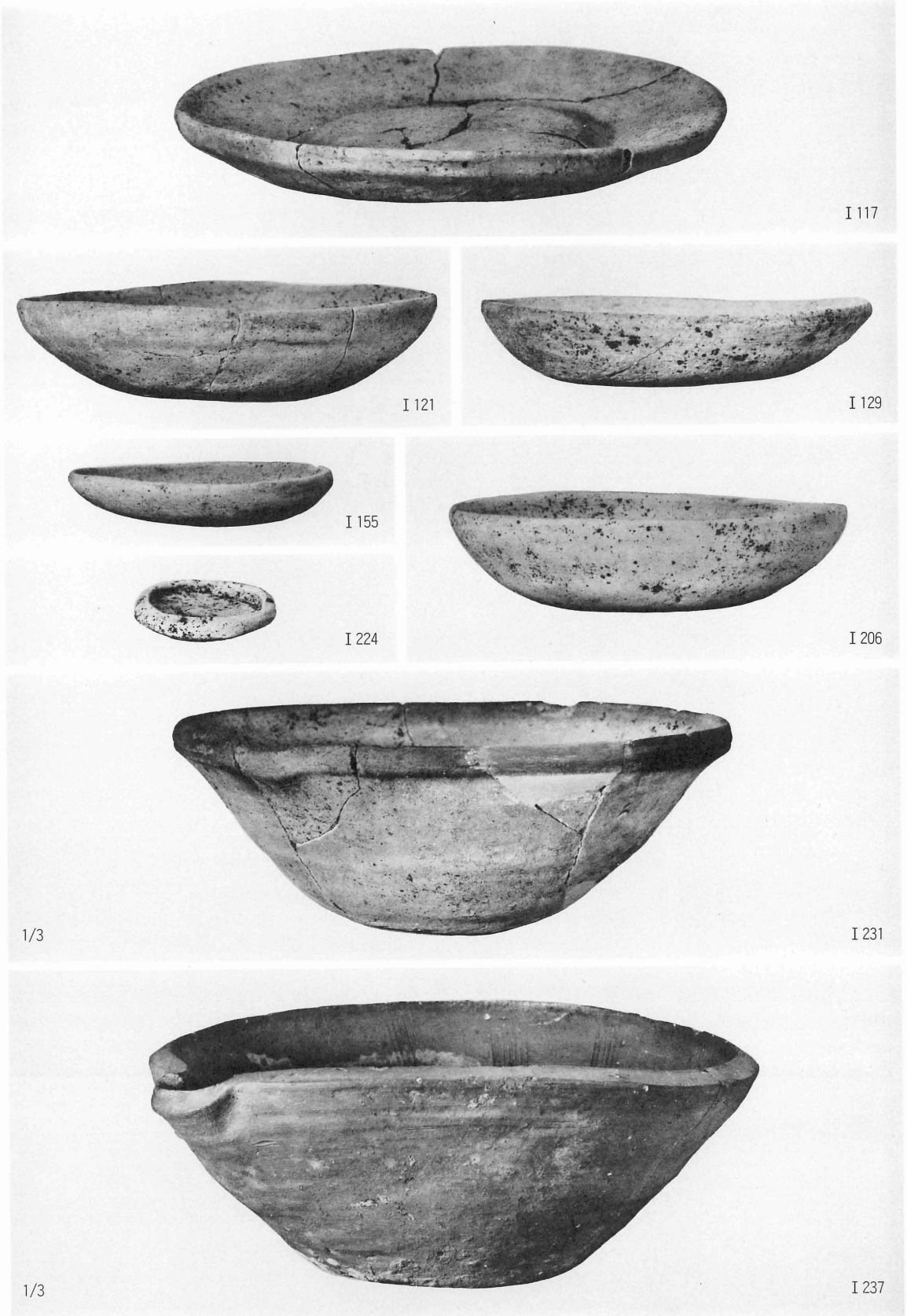
6 配石SK80(北から)



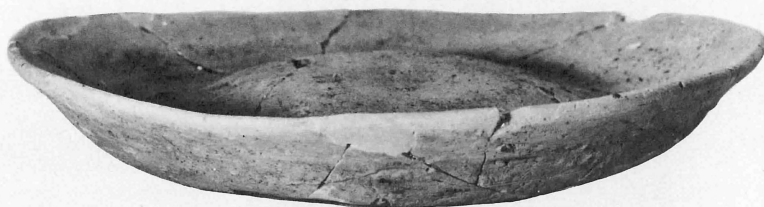
黄褐色土出土遺物 (I 1 a · I 4 縄文後期土器), 黒灰色土出土遺物 (I 11 · I 16 縄文晩期土器, I 19 弥生前期土器)



S D 19出土遺物 (I 31・I 32弥生中期土器), 黒褐色土出土遺物 (I 43・I 44須恵器), S E 29出土遺物 (I 49・I 80土師器, I 85白色土器), S X 3出土遺物 (I 113須恵器), S X 1出土遺物 (I 115黒色土器)



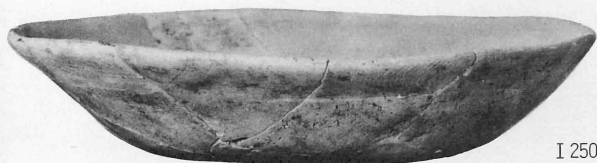
S K 1 出土遺物 (I 117・ I 121・ I 129・ I 155土師器), S K17- 2 出土遺物 (I 206・ I 224土師器, I 231須恵器), S K15出土遺物 (I 237備前)



I 242



I 322



I 250



I 268



I 367



I 392



I 395



1/3

I 317



I 313



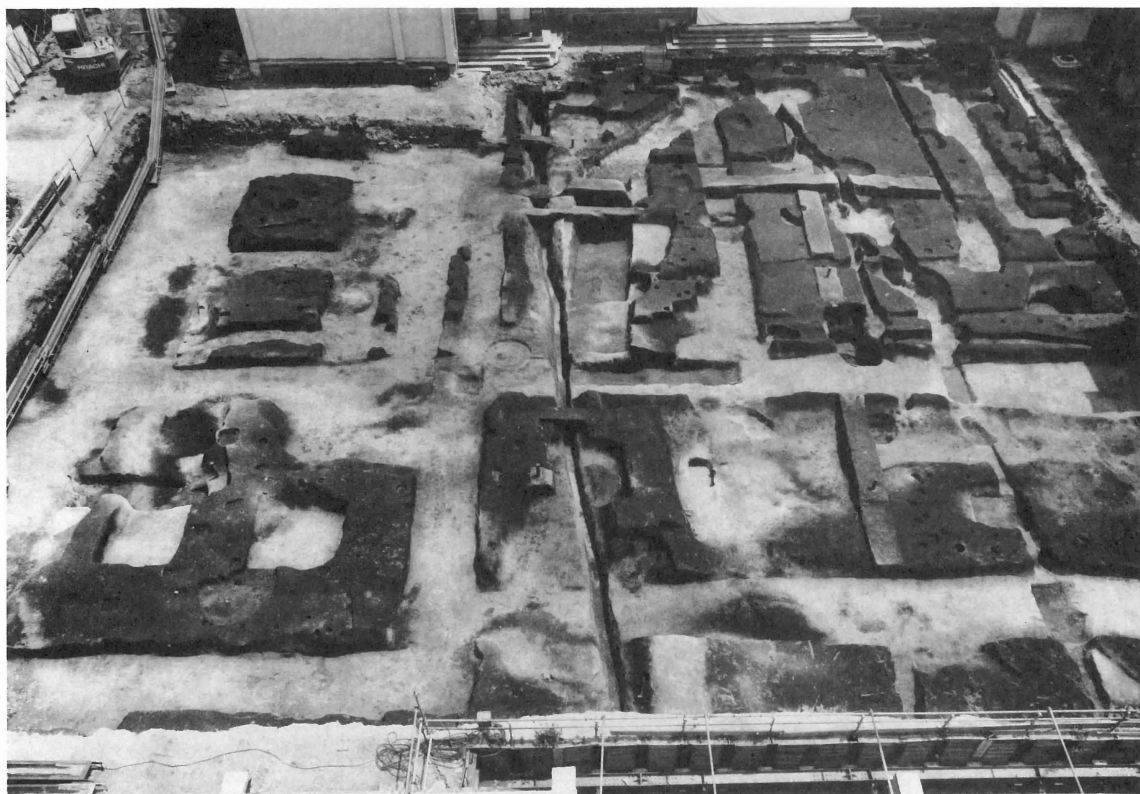
I 311



1/3

I 397

S K78出土遺物 (I 242・I 250・I 268土師器, I 311・I 313灰釉系陶器, I 317瓦器),
S E24出土遺物 (I 322・I 367・I 392土師器, I 395灰釉系陶器, I 397瓦器)



1 西調査区全景（西から）



2 東調査区全景（北から）



1 中世の溝群（東から）



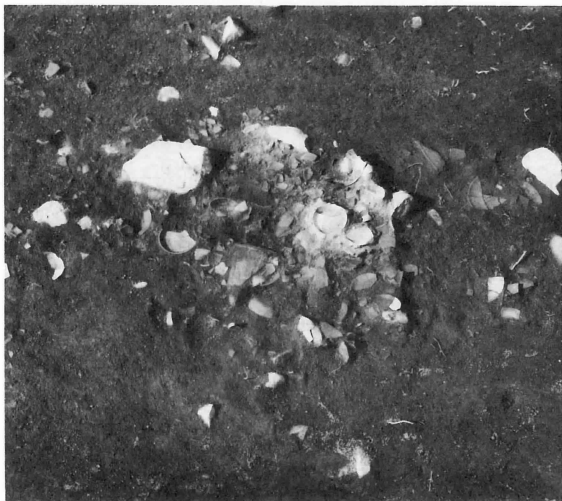
2 倒木跡（北から）



3 S D 2 遺物出土状況（北から）



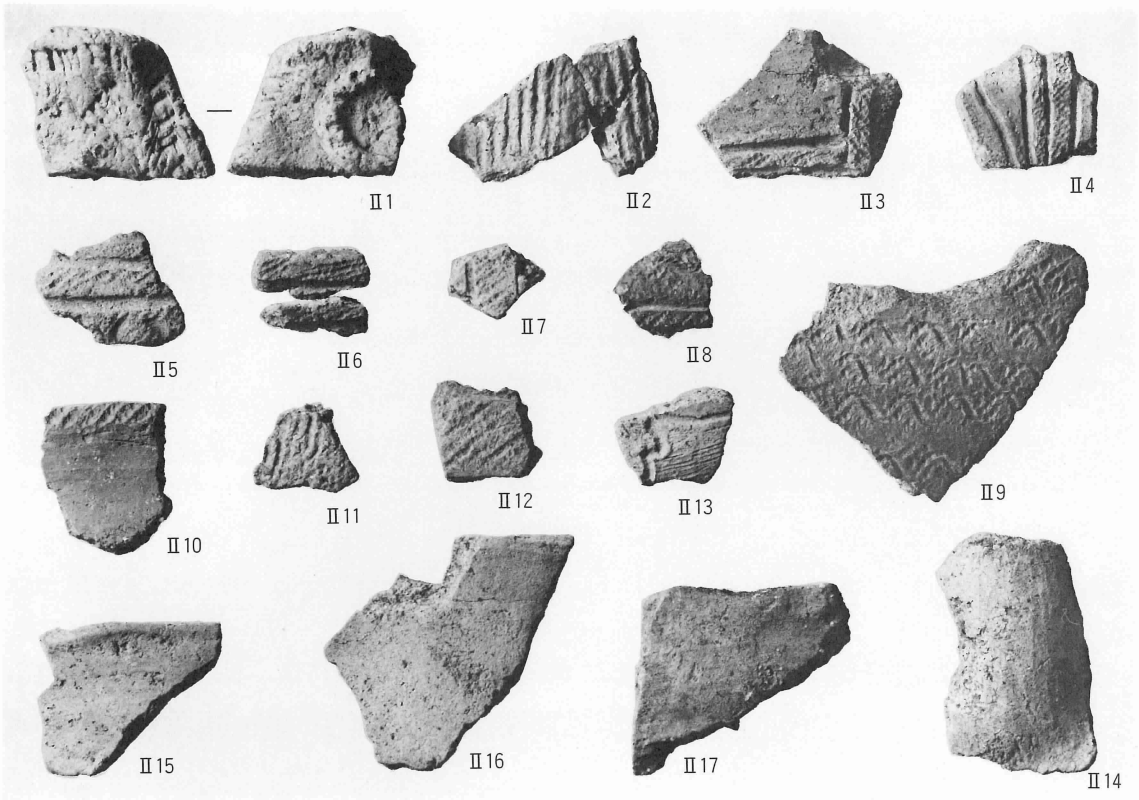
4 S D 4 遺物出土状況（西から）



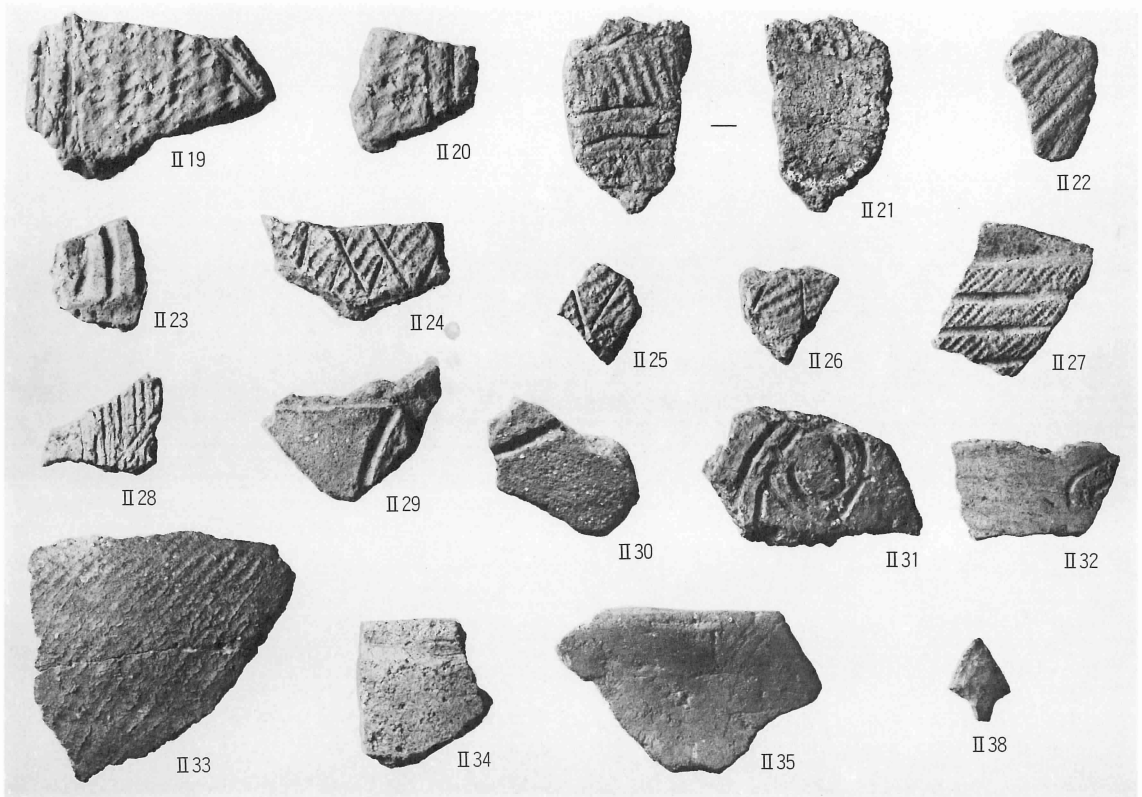
5 S X 5 遺物出土状況（南から）



6 S X 7 遺物出土状況（東から）



1 暗褐色土出土縄文土器 (II 1 ~ II 17)



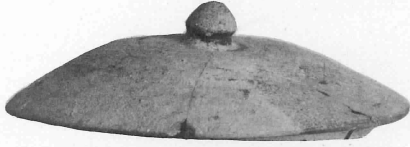
2 上層遺構出土の縄文土器と石器 (II 19 ~ II 35縄文土器, II 38石鏃)



II 39



II 40



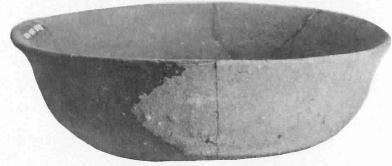
II 41



II 43



II 42



II 44



II 47



II 55



II 45

古墳時代・古代の遺物 (II 39～II 45須恵器, II 47灰釉陶器, II 55緑釉円塔)



II59



II64



II60



II63



II66



II71



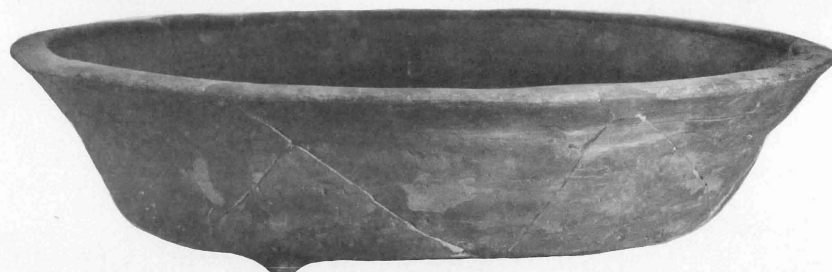
II138



II142



II146



II147

S D 3 出土遺物 (II59・II60・II63・II64・II66土師器, II71青磁),
S D 4 出土遺物 (II138・II142・II146土師器, II147瓦器)



II 107



II 118



II 117

S D 7 出土遺物 (II107土師器, II118褐釉陶器, II117黄釉陶器)



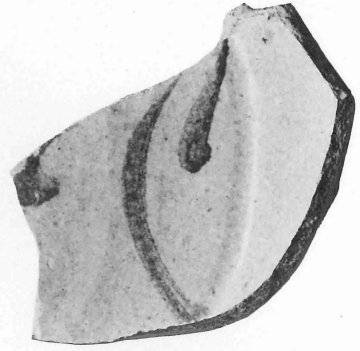
II 150



II 154



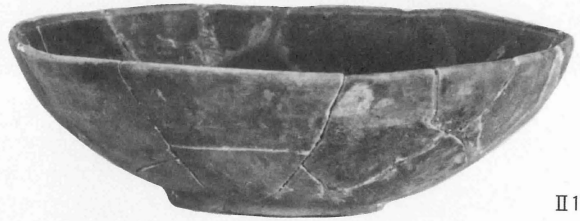
II 157



II 163



II 165



II 172



II 166



II 175



II 170



II 176



II 171



II 177

S D 5 出土遺物 (II 150・II 154・II 157土師器, II 163黄釉陶器, II 165・II 166・II 170~II 172・II 175~II 177瓦器)



II 178



II 181



II 182



II 184



II 185



II 194



II 195



II 196



II 197



II 198



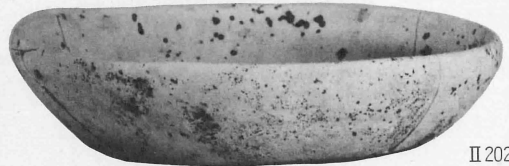
II 189



II 200



II 190



II 202



II 205



II 206



S D 6 出土遺物(1) (II 178・II 181・II 182・II 184・II 185・II 189・II 190・II 194~II 198・II 200・II 202・II 205・II 206土師器)

II211

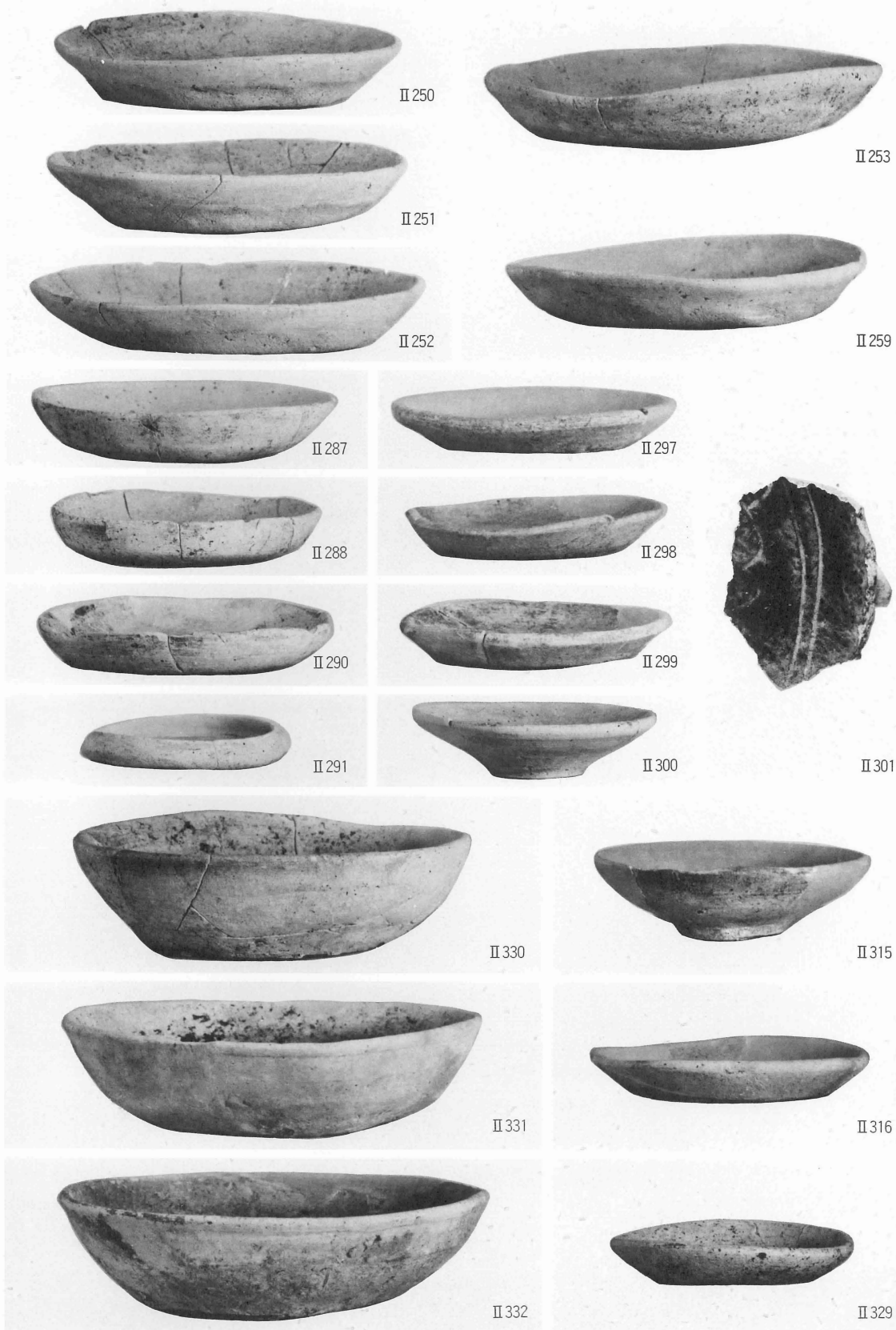


II212



II209





S X 2 出土遺物 (II 250~II 253・II 259土師器), S X 5 出土遺物 (II 287・II 288・II 290・II 291・II 297~II 300土師器, II 301緑釉陶器), S X 6 出土遺物 (II 315・II 316土師器), S X 7 出土遺物 (II 329~II 332土師器)



II 342



II 343



II 344



II 345



II 346



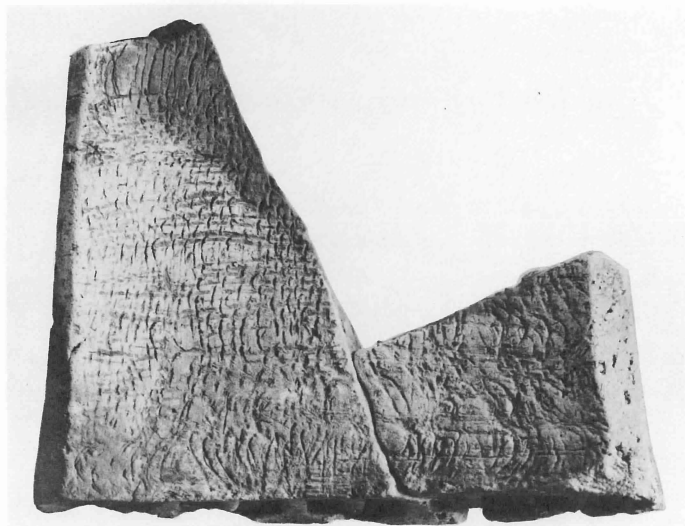
II 358



II 354



II 349



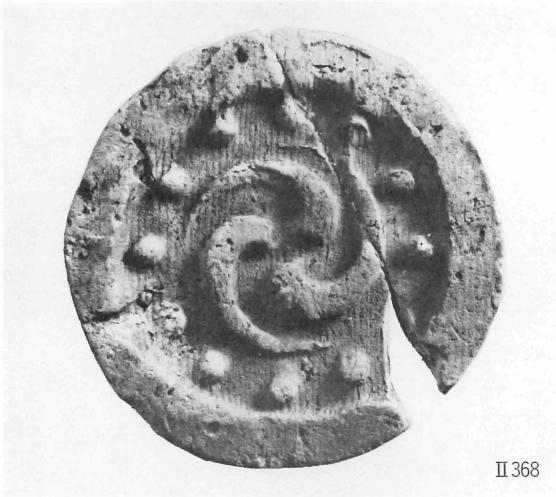
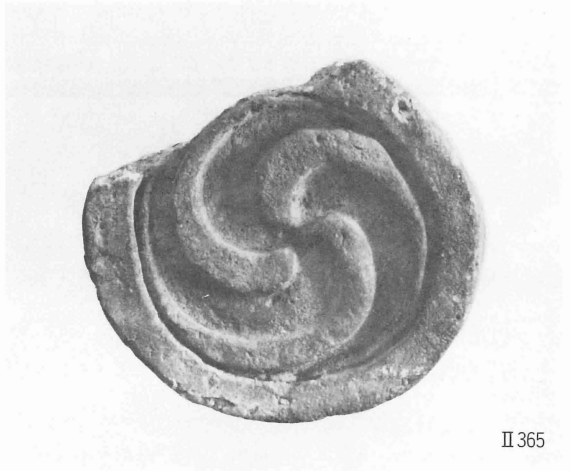
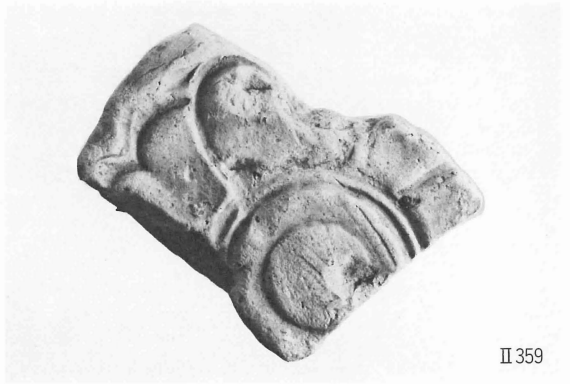
II 348



II 352



軒平瓦 (II 342~II 346・II 348・II 349・II 352・II 354・II 358)



1 軒丸瓦 (II 359・II 361・II 362・II 365・II 368・II 373)



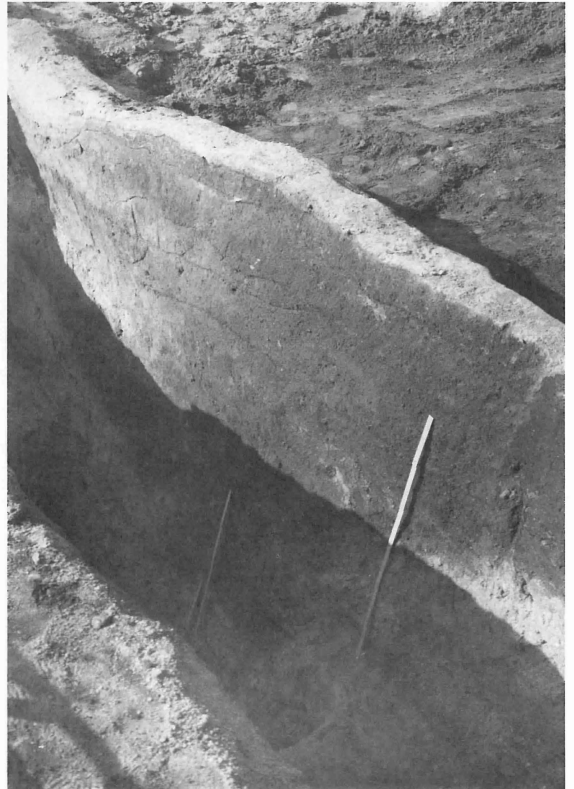
2 京都大学構内出土の緑釉円塔 (a～c 医学部構内出土)



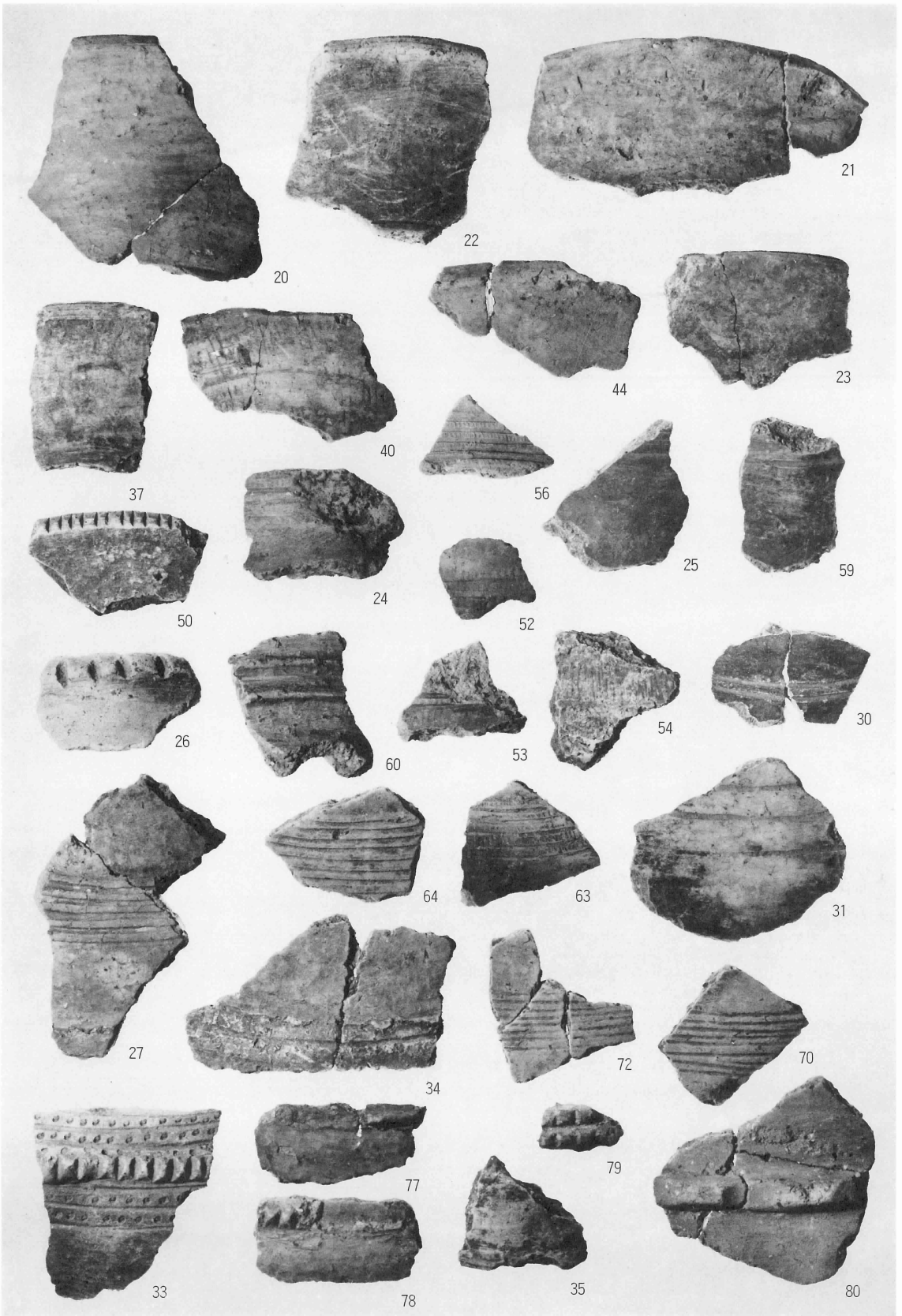
1 調査区全景（先史時代遺物包含層掘り下げ後，西から）



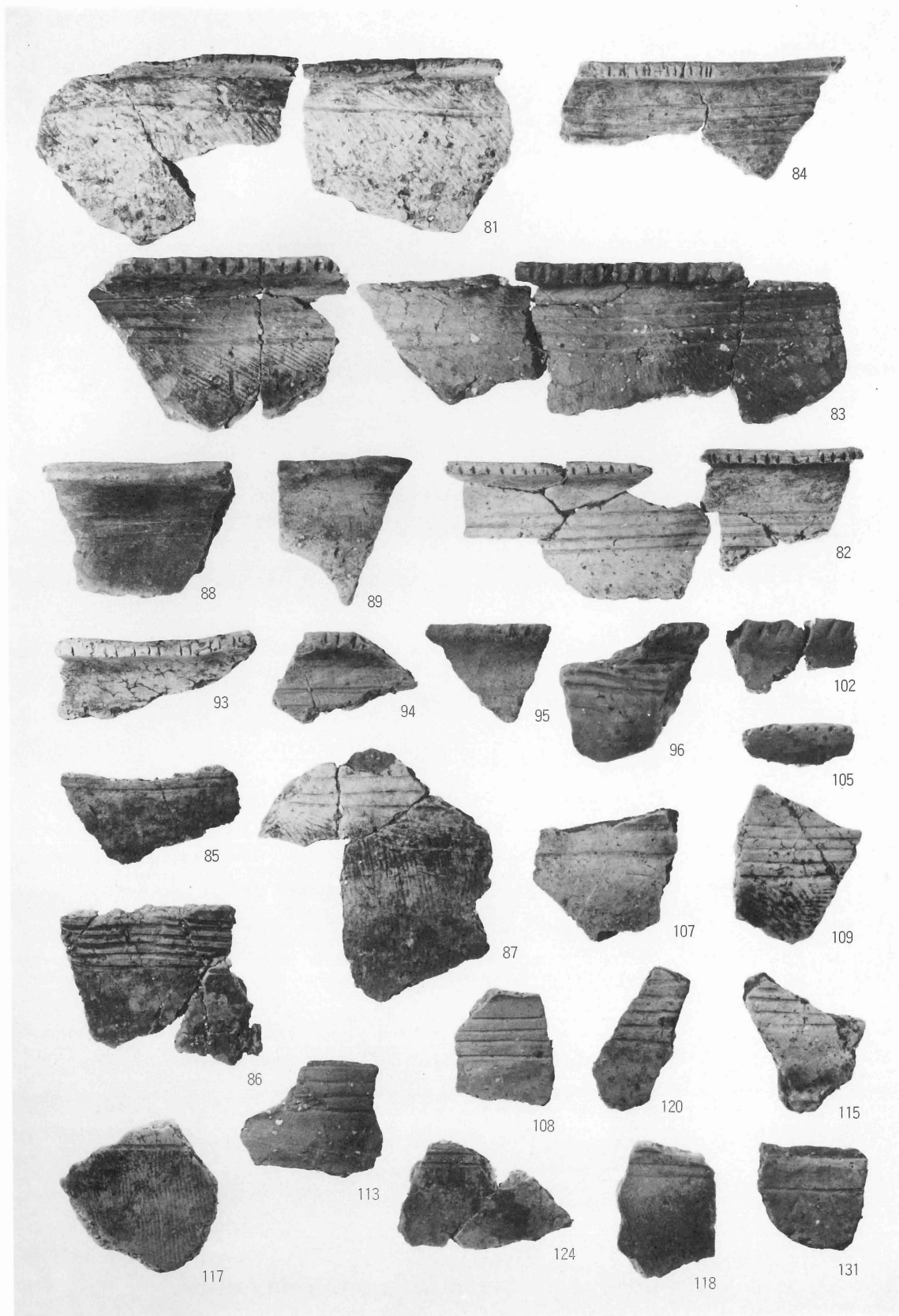
2 調査風景（北から）



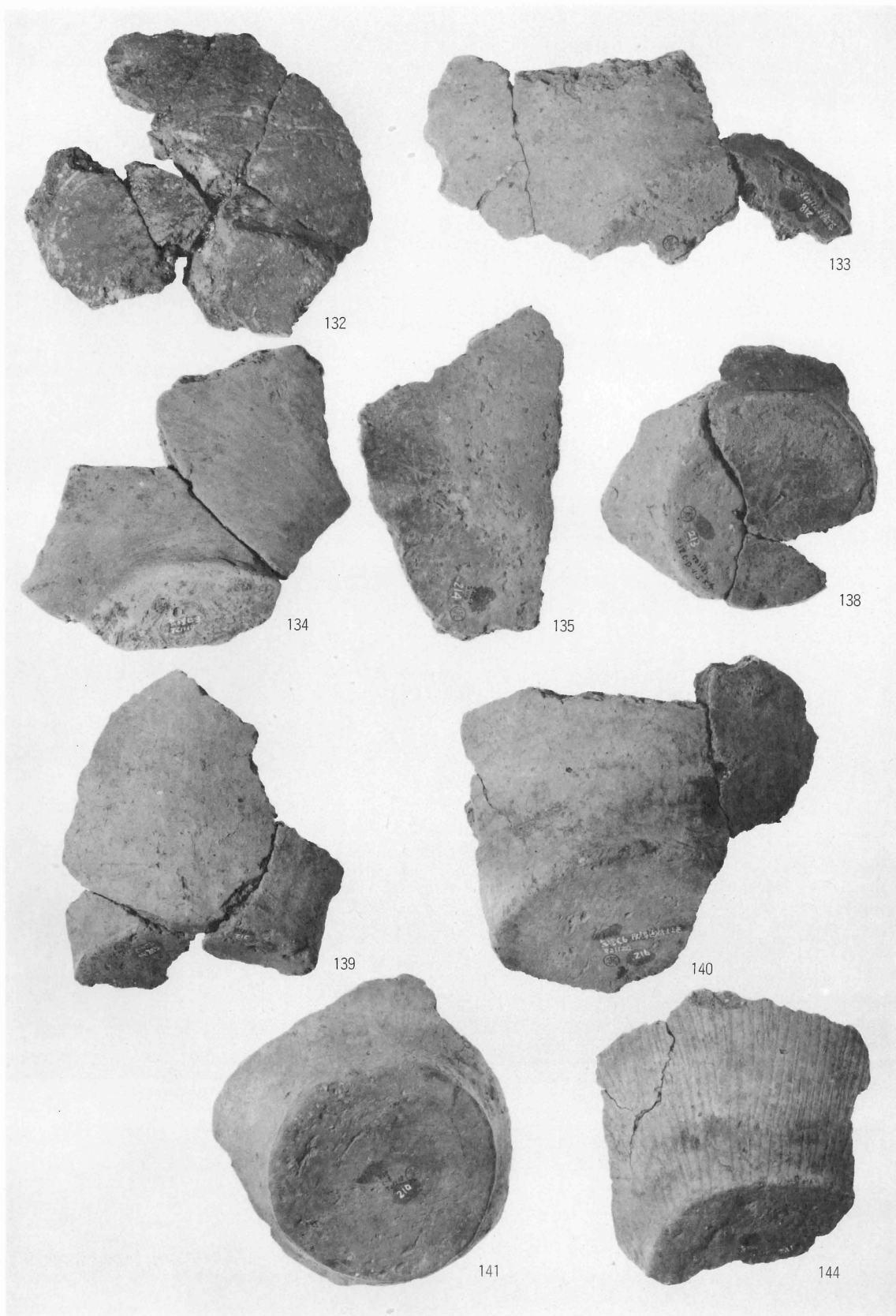
3 東西畔南壁の層位（南から）



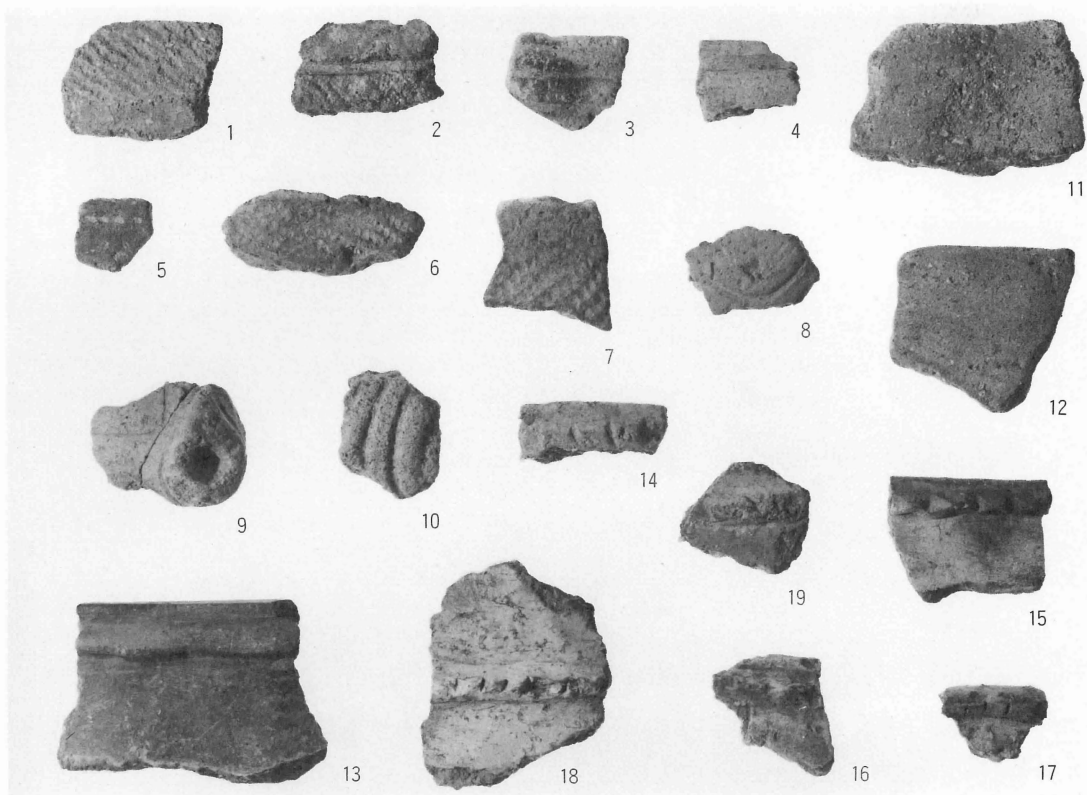
弥生時代前期の土器(1) (壺形土器, ただし35は壺用蓋形土器)



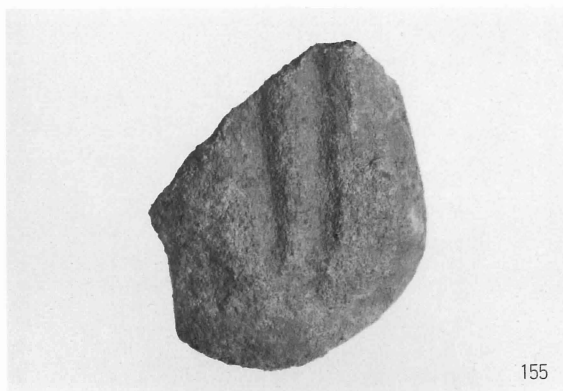
弥生時代前期の土器(2) (甕形土器)



弥生時代前期の土器(3) (底部)



1 縄文時代後期・晩期の土器



155



24



27



53

2 石器 (155), 削出突帯の細部 (24・27・53)