

京都大学構内遺跡調査研究年報 1994年度

目 次

- 1 京都大学吉田キャンパスの地区割と調査地点
- 2～11 京都大学北部構内 BF34 区の発掘調査
- 12～29 京都大学北部構内 BF30 区の発掘調査
- 30～33 北白川追分町遺跡出土の縄文土器

Y = 1500 (構内座標)
y = -20500 (国土座標)

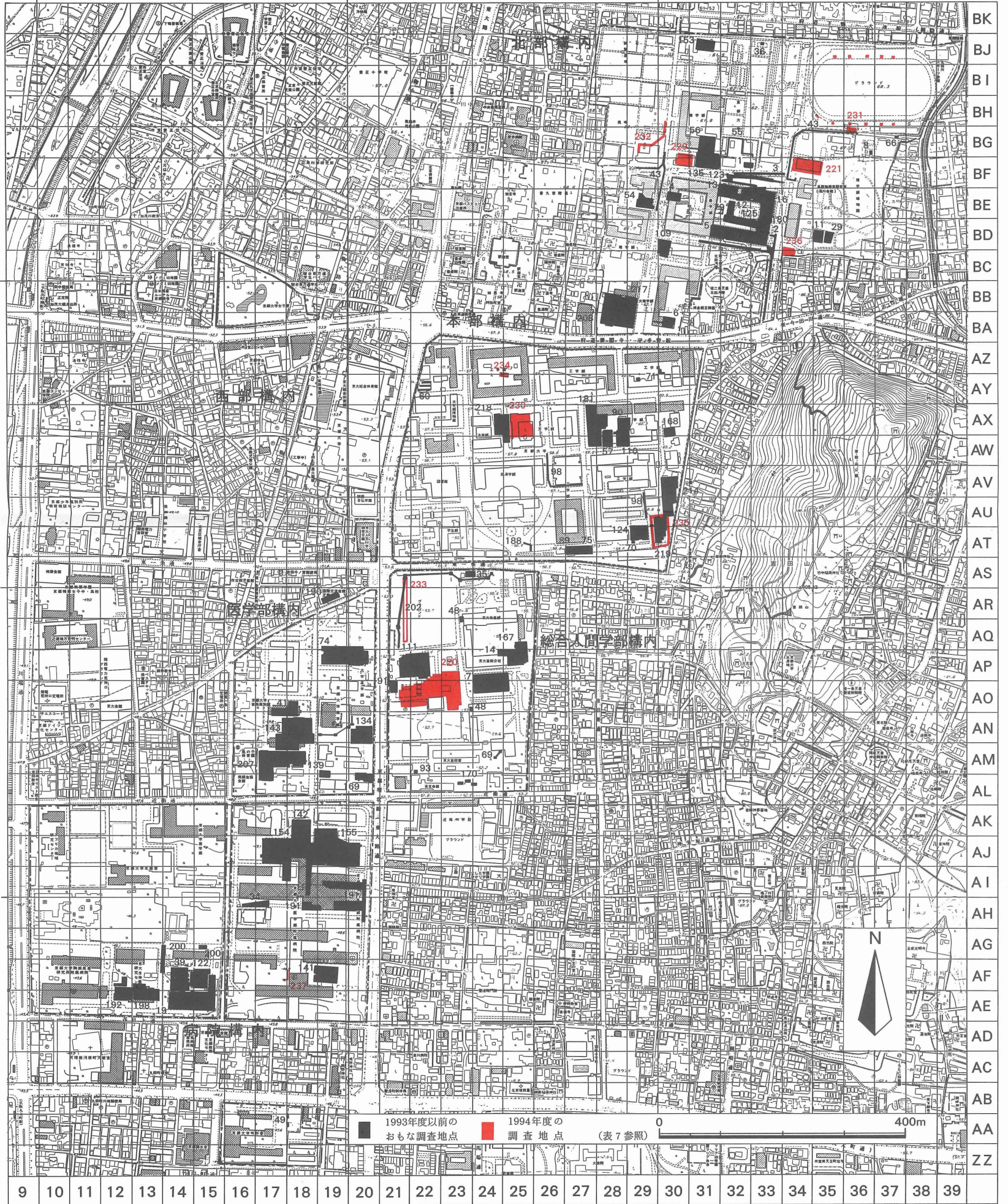
Y = 2000
y = -20000

Y = 2500
y = -19500

X = 2000 (構内座標)
x = -108000 (国土座標)

X = 1500
x = -108500

X = 1000
x = -109000



図版1 京都大学キャンパスの地区割と調査地点



1 調査区全景（西から）



2 近世溝群（北から）



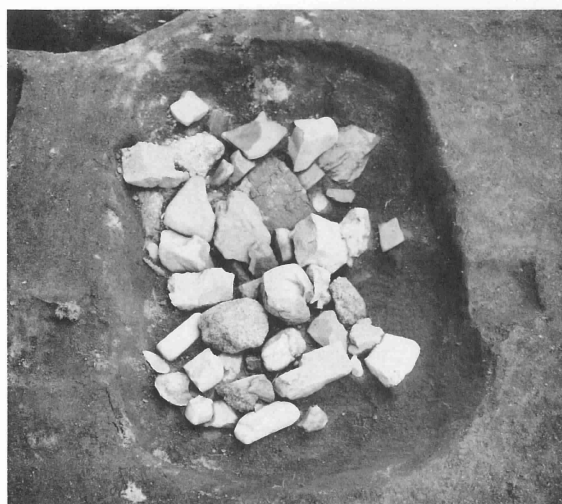
3 道路S F 1（南から）



1 道路S F 2断面 (北から)



2 西砂取穴 (北から)



3 土坑S K 83 (東から)



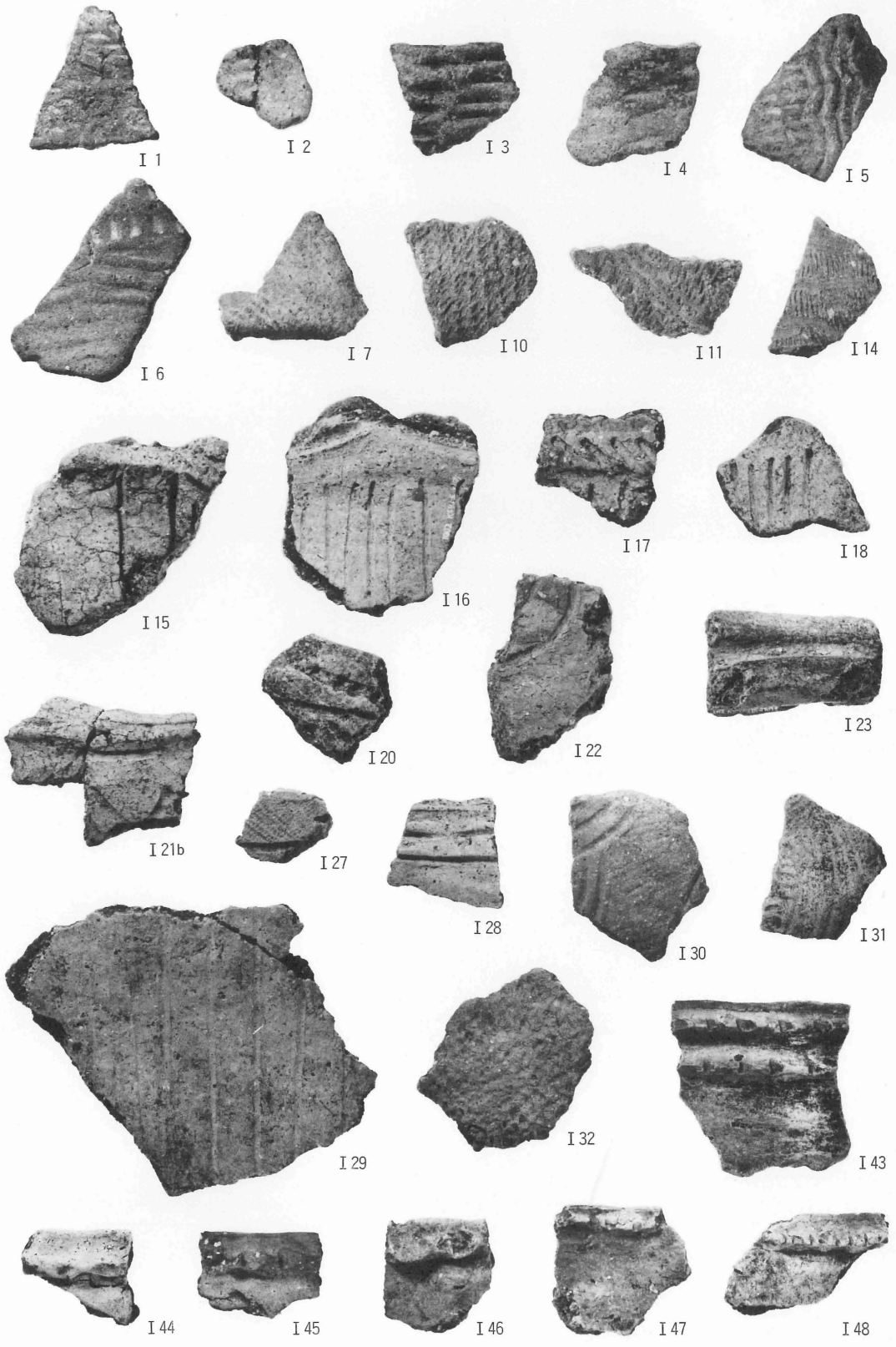
4 土坑S X 6・S X 8 (北から)



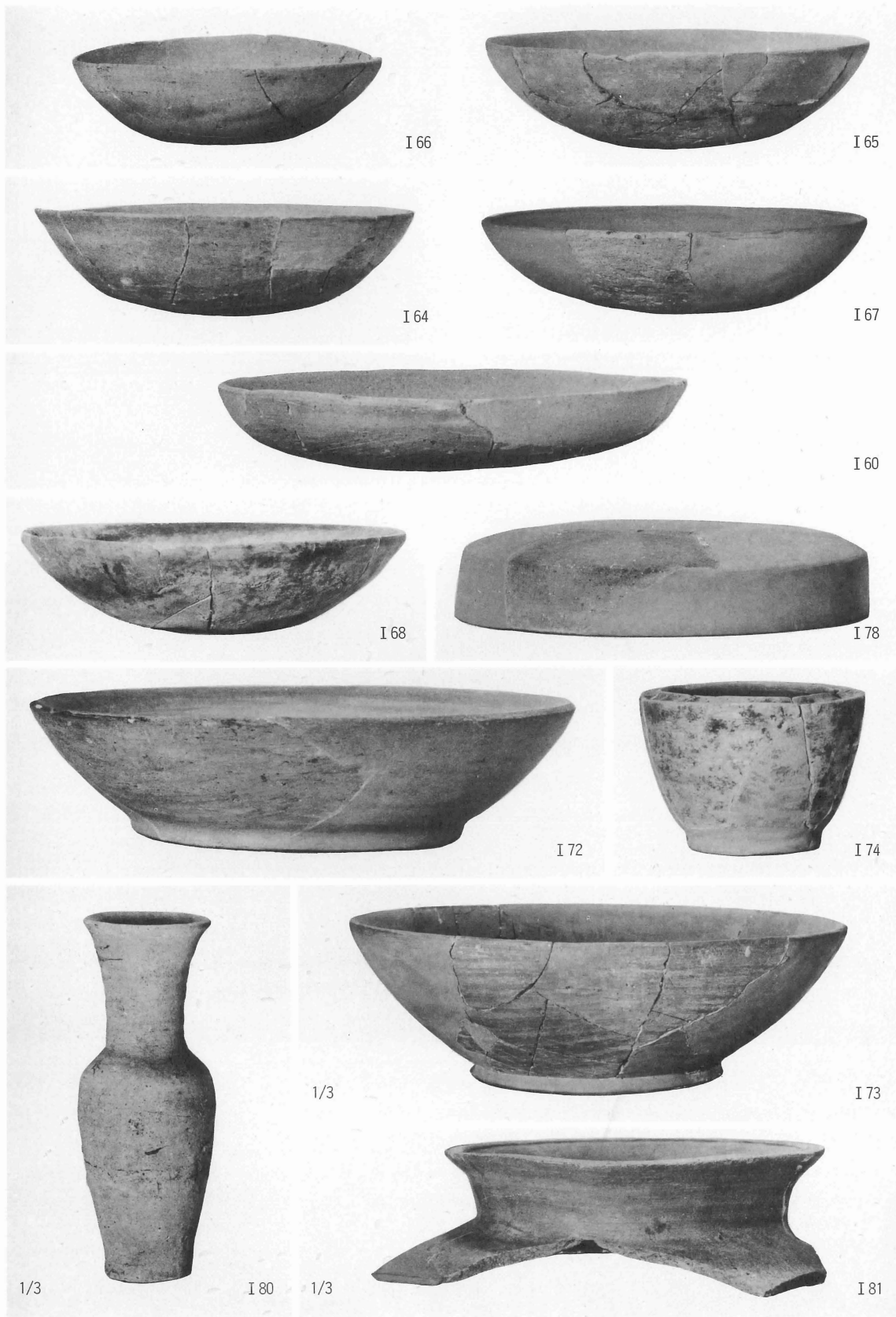
5 溝S D 45 (北から)



6 S D 45遺物出土状況 (北から)



縄文土器 (I 1 ~ I 6 早期, I 7 前期, I 10 · I 11 · I 14 ~ I 18 · I 20 · I 21b · I 22 中期, I 23 · I 27 ~ I 32 後期, I 43 ~ I 48 晩期)



SX 8 出土遺物 (I 60・I 64~I 68・I 72~I 74土師器, I 78・I 80・I 81須恵器)



I 105



I 114



I 108



I 131

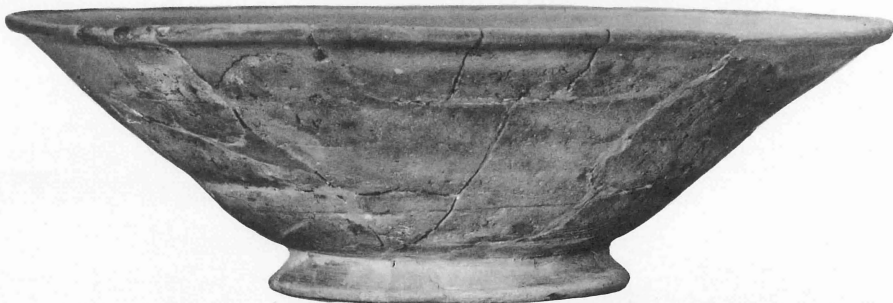


I 140



1/3

I 150



1/3

I 157



I 181



I 183



I 195



I 197



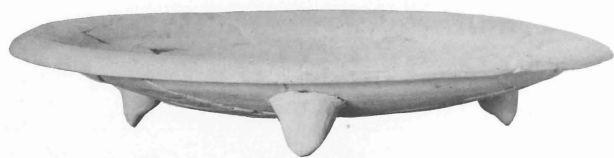
I 162



I 158



I 160



I 205



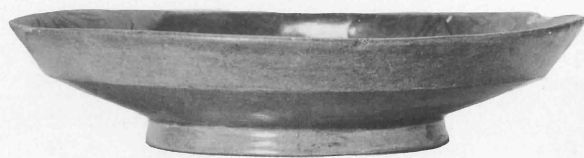
I 206



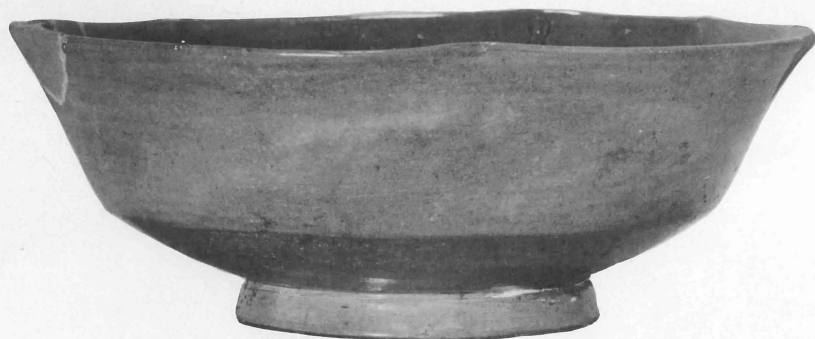
I 214



I 210

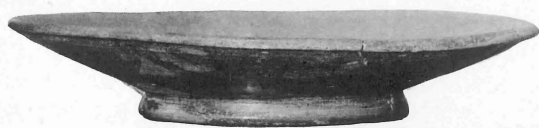


I 207



I 216

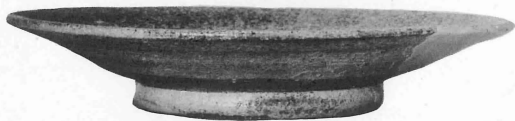
SD45出土遺物(3) (I 205白色土器, I 206・I 207・I 210・I 214・I 216緑釉陶器)



I 222



I 225



I 221



I 220



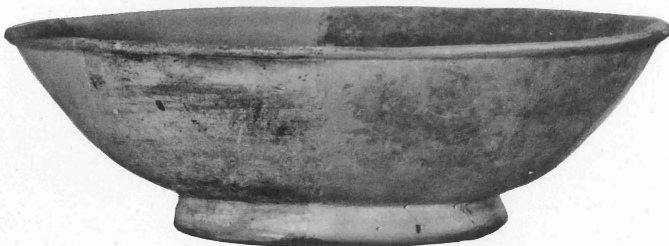
I 224



I 230



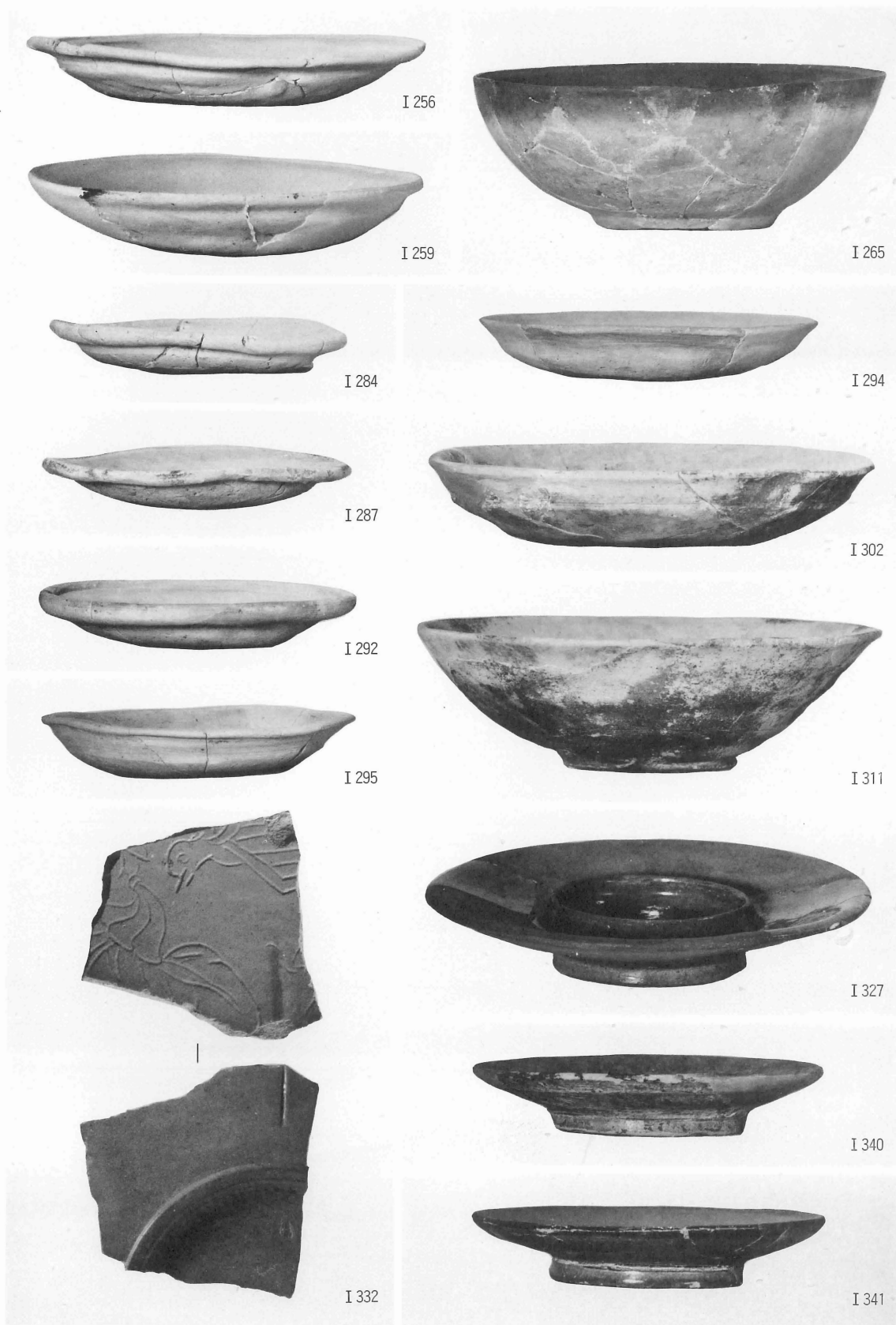
I 219



I 229



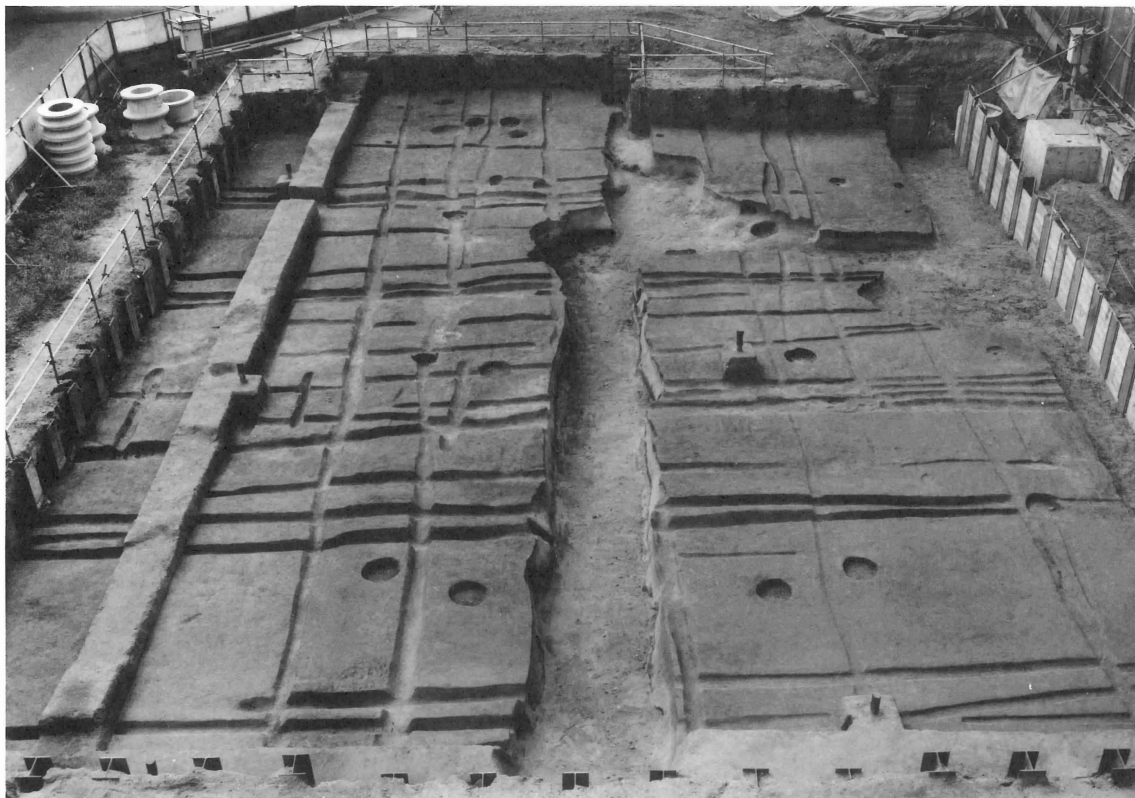
I 248



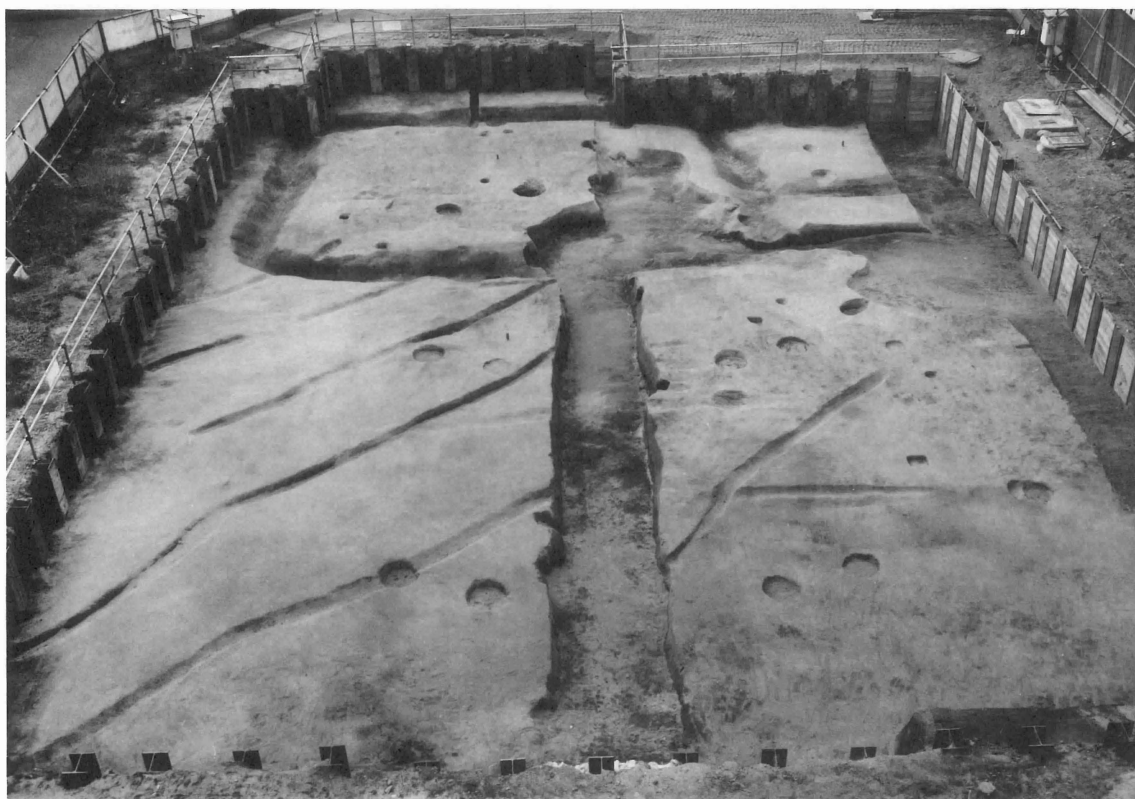
S X 7 出土遺物 (I 256・I 259土師器, I 265黒色土器), S K 83出土遺物 (I 284・I 287・I 292・I 294・I 295・I 302土師器, I 311白色土器), 東砂取穴出土遺物 (I 327緑釉陶器), 西砂取穴出土遺物 (I 332・I 340~I 342緑釉陶器)



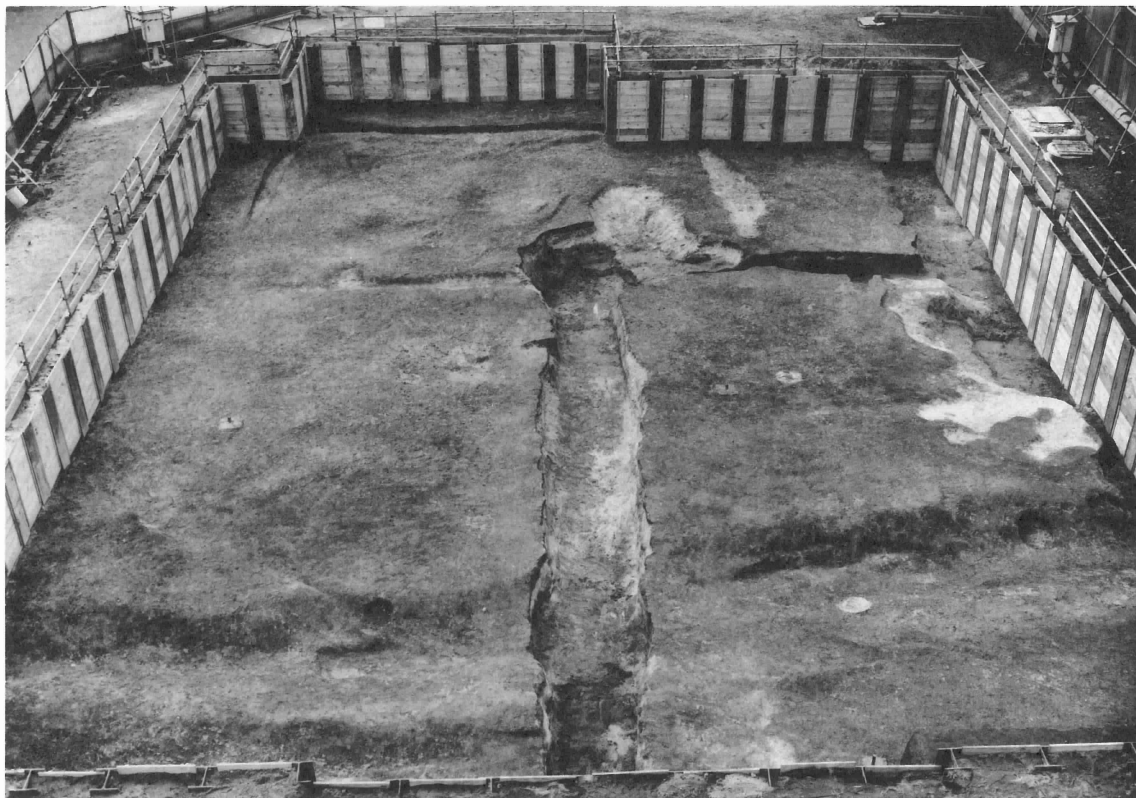
軒丸瓦 (I 347~ I 349), 軒平瓦 (I 352~ I 355・I 358・I 361)



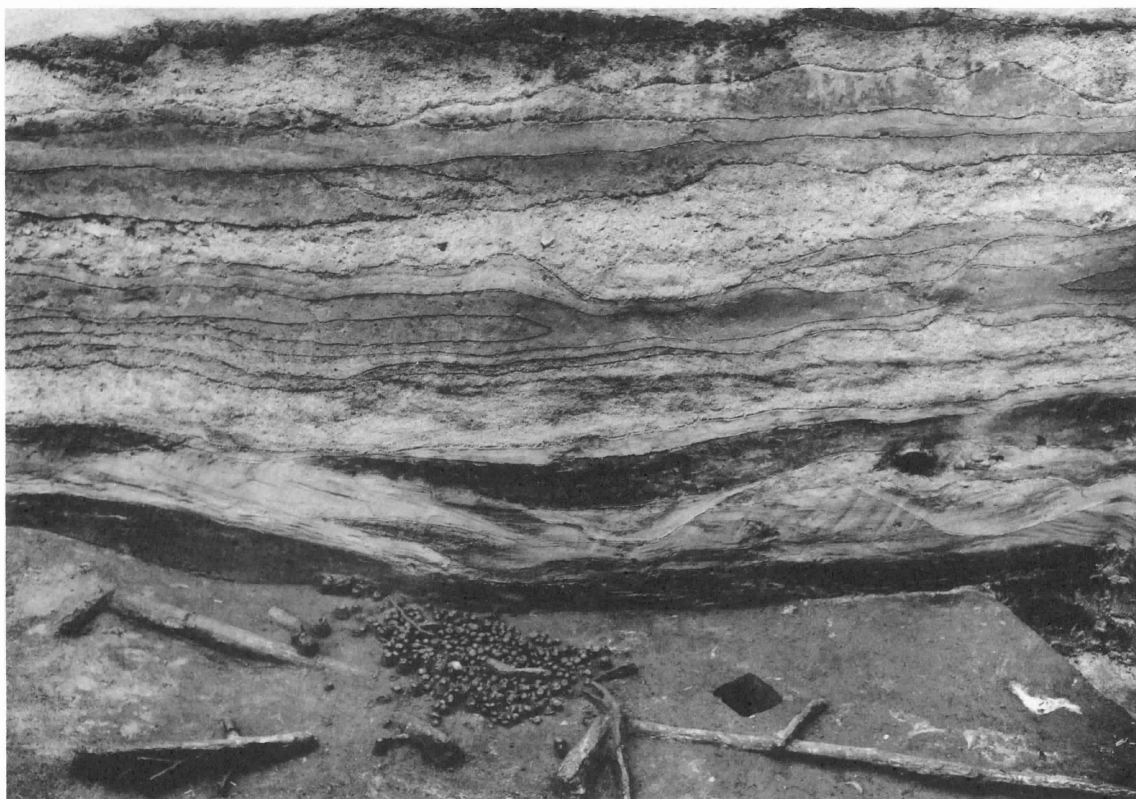
1 中世の遺構（東から）



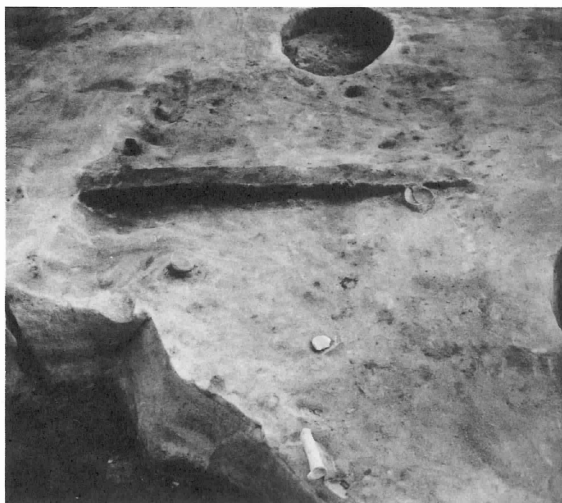
2 弥生時代の遺構（東から）



1 暗褐色土上面の地形（東から）



2 縄文時代晩期の層位と貯蔵穴S X 4 検出状況（南から）



1 土坑SK10 (北から)



2 方形周溝墓SX1 遺物出土状況 (北から)



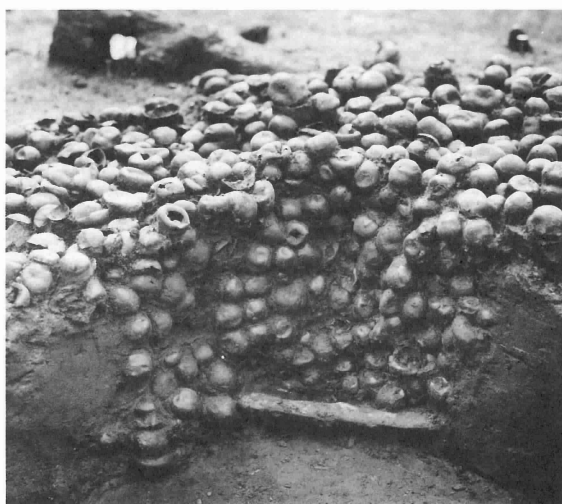
3 泥炭質土2 木材出土状況 (南から)



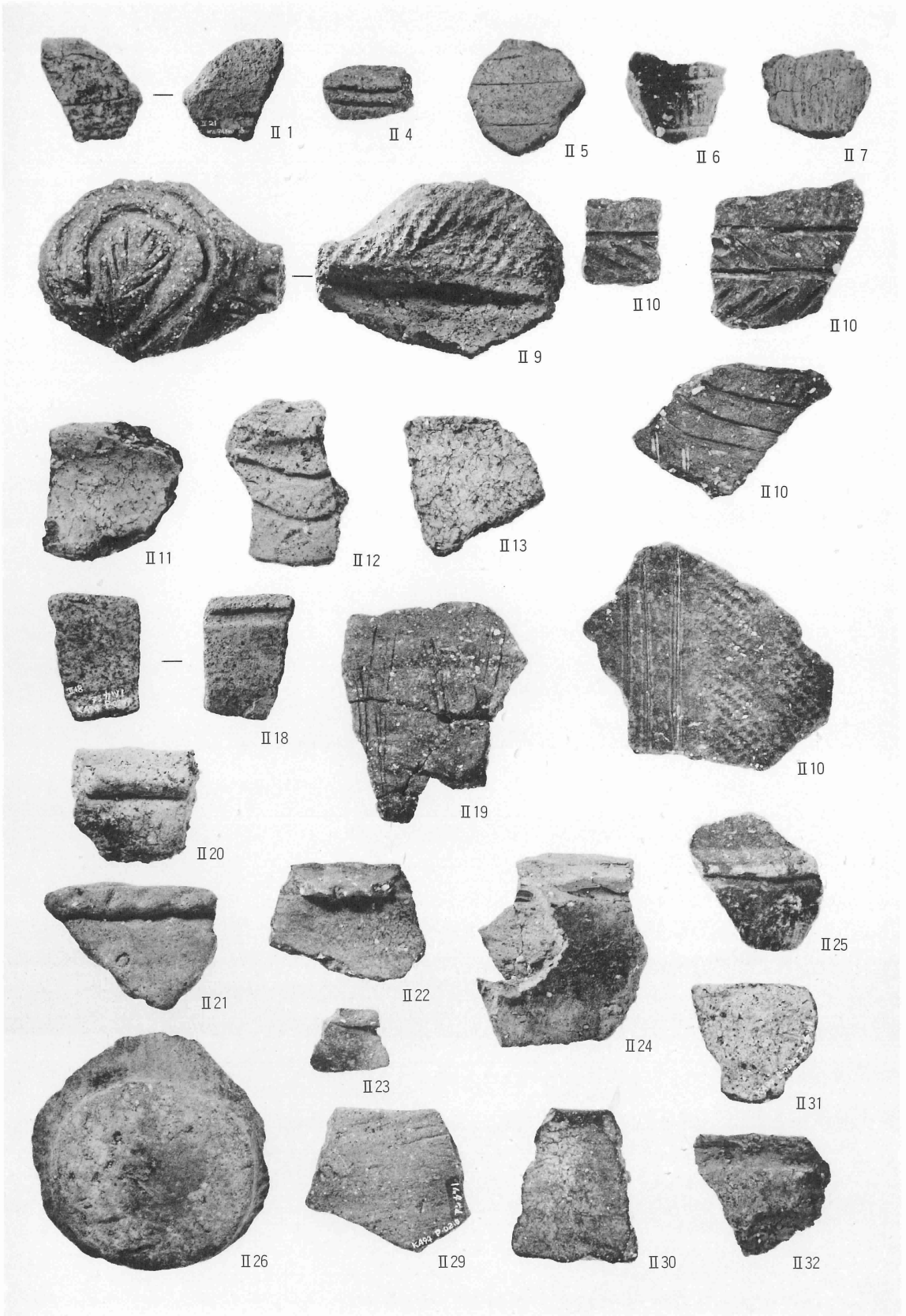
4 流路SR2 (東から)



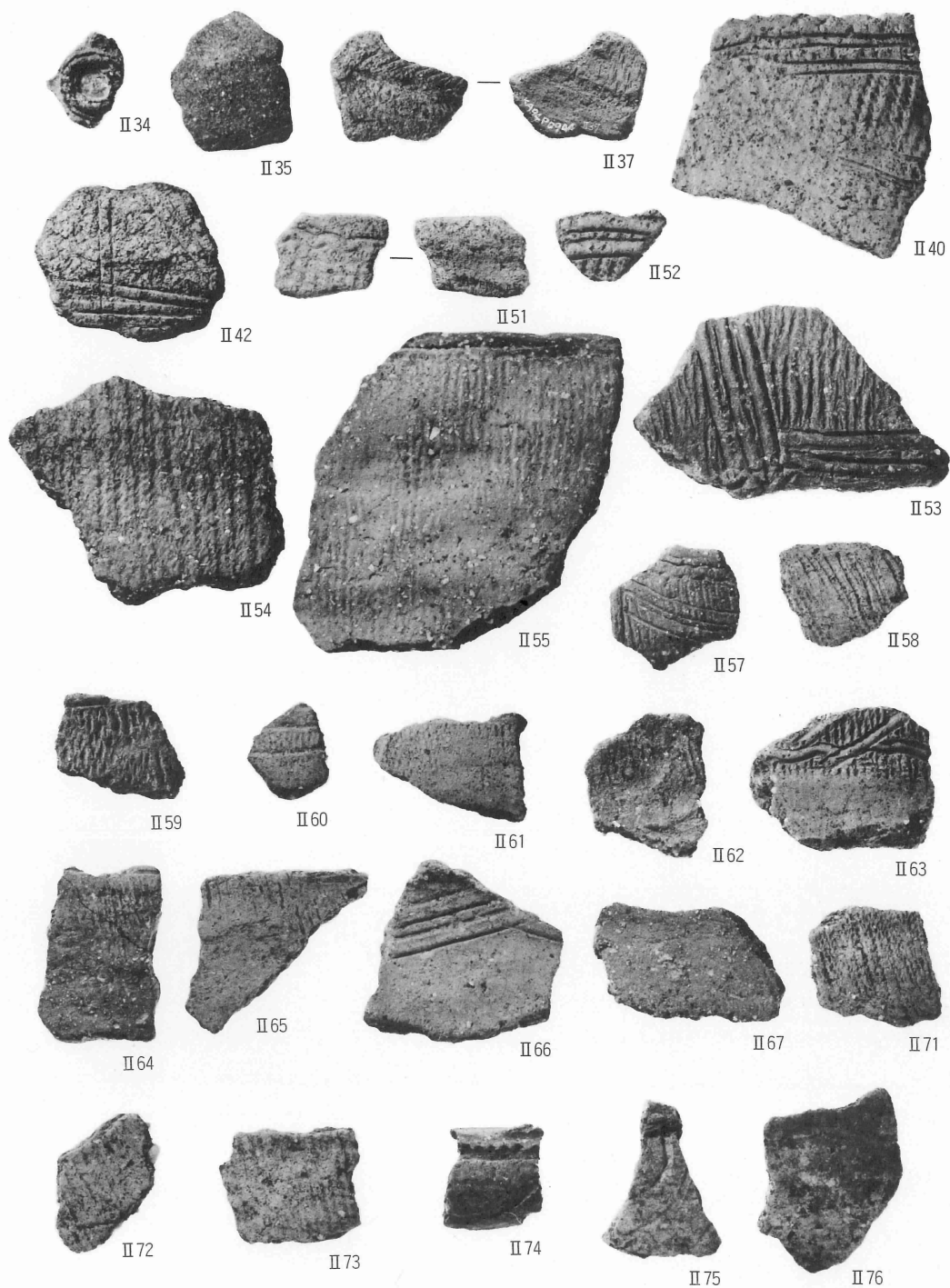
5 貯蔵穴SX4 検出状況 (北西から)



6 貯蔵穴SX4 断割 (東から)



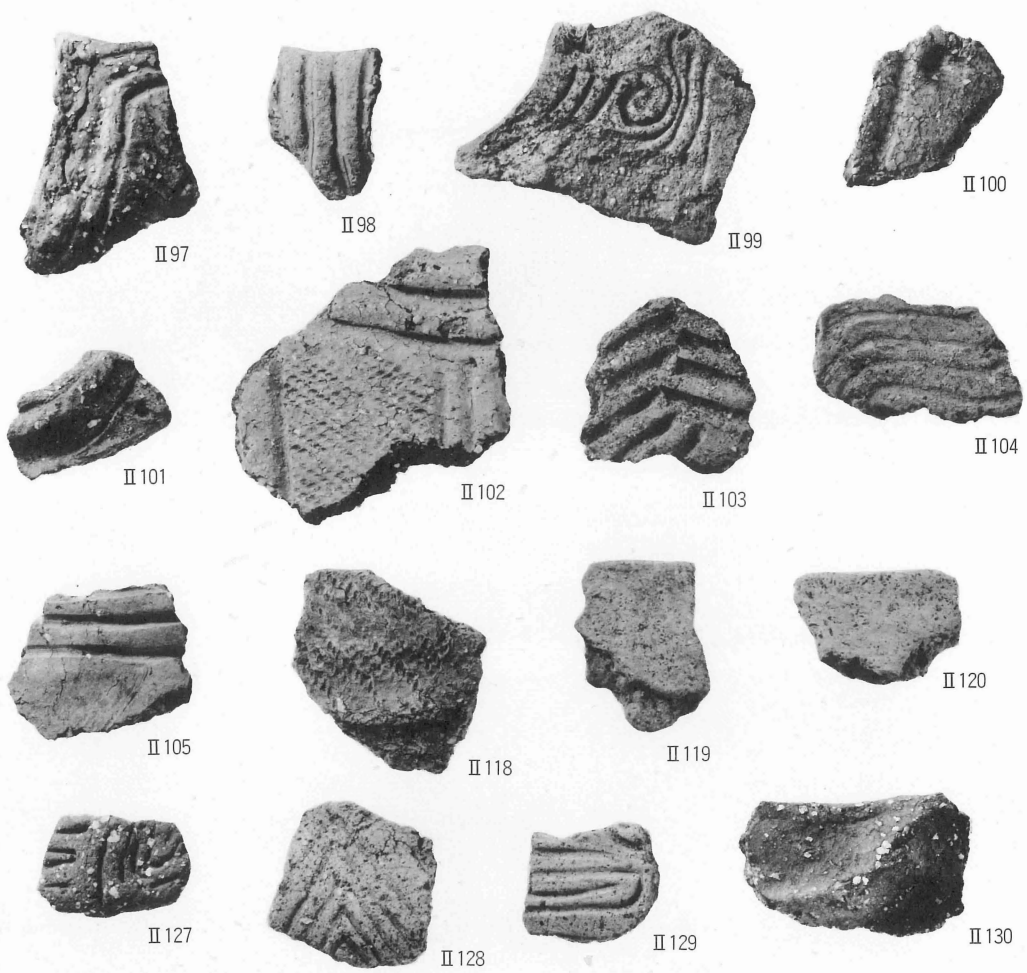
暗褐色土出土縄文土器 (II 1・II 4～II 7・II 9～II 13中期, II 18・II 19後期, II 20～II 26晩期, II 29～II 32時期不明)



白色砂礫 1 出土縄文土器(1) (II 34・II 35前期, II 37・II 40・II 42・II 51~II 55・II 57~II 67・II 71~II 76中期)

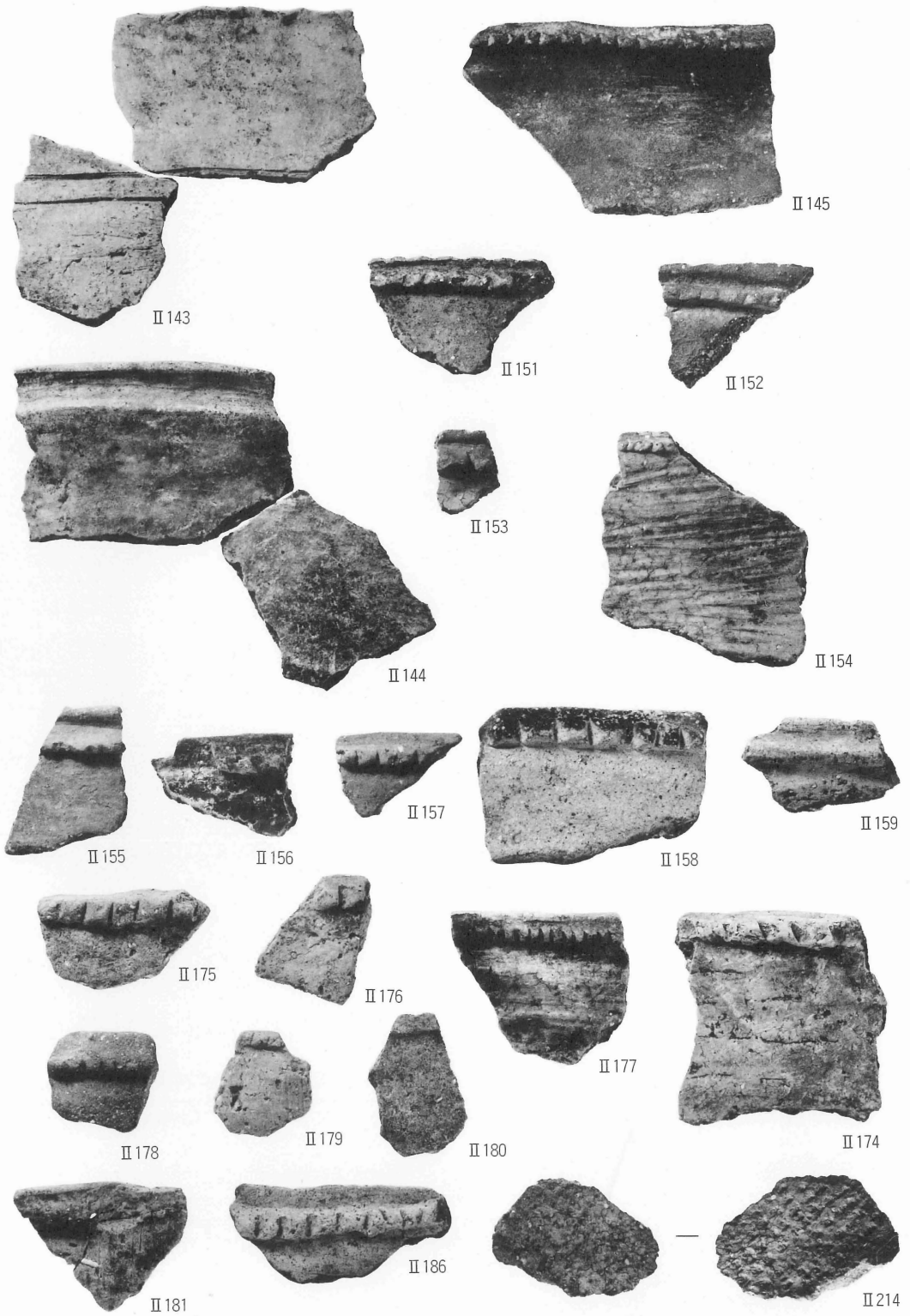


白色砂礫 1 出土縄文土器(2) (II 77・II 79～II 82・II 85～II 94中期)

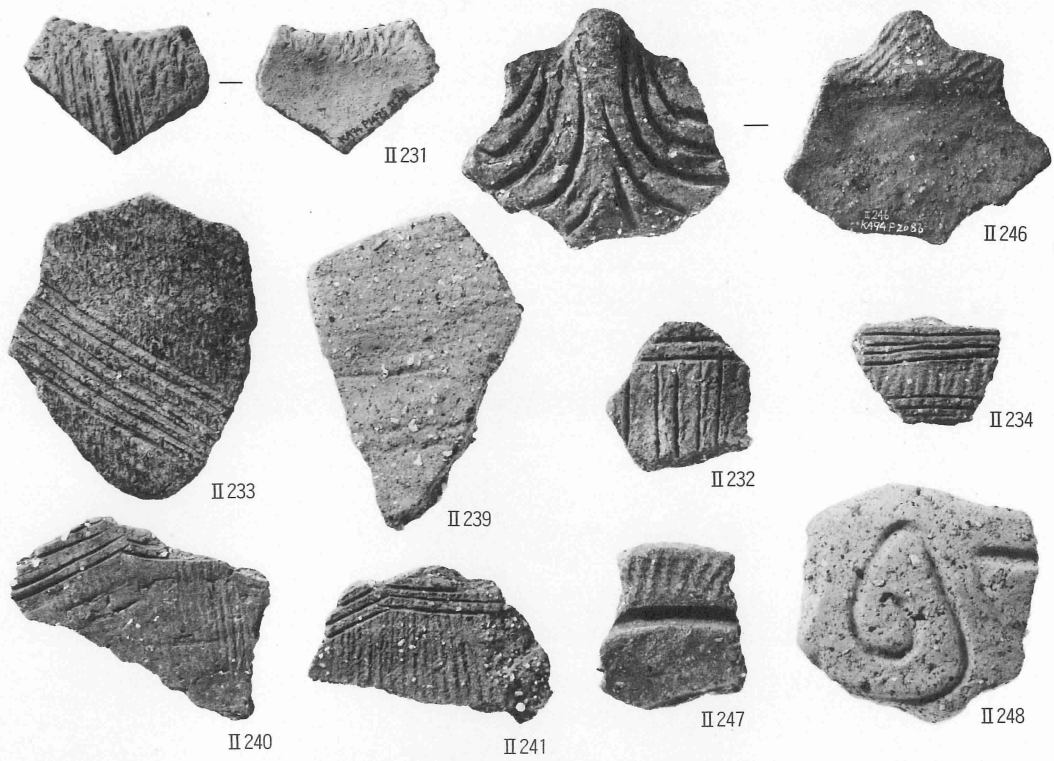


II 78

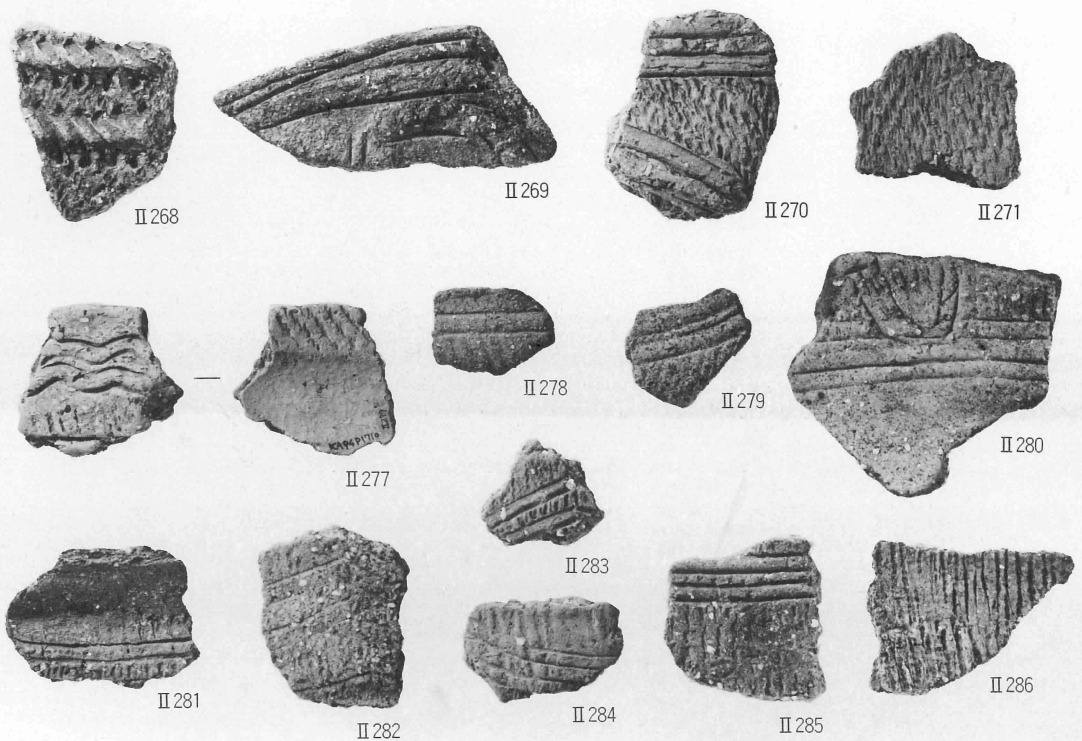
白色砂礫 1 出土縄文土器(3) (II 78・II 97～II 105・II 118～II 120・II 127～II 130中期)



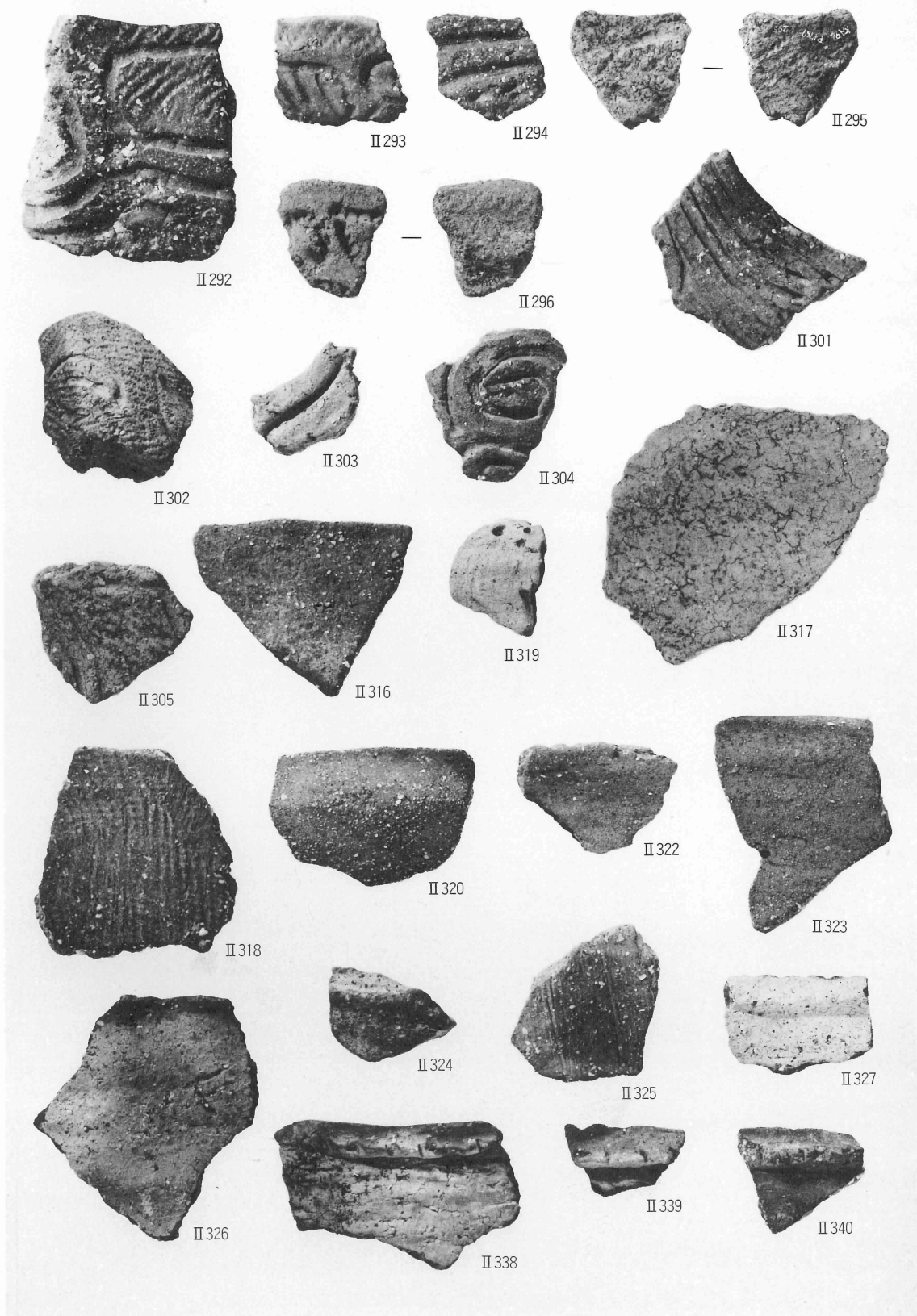
白色砂礫 1 出土繩文土器(4) (II 143~II 145・II 151~II 159・II 174~II 181・II 186晚期, II 214時期不明)



1 灰褐色土1出土縄文土器 (II 231~II 234・II 239~II 241・II 246~II 248中期)



2 白色砂礫2出土縄文土器(1) (II 268~II 271・II 277~II 286中期)



白色砂礫 2 出土縄文土器(2) (II 292~II 296・II 301~II 305・II 316~II 320中期, II 322~II 325後期, II 326・II 327・II 338~II 340晩期)

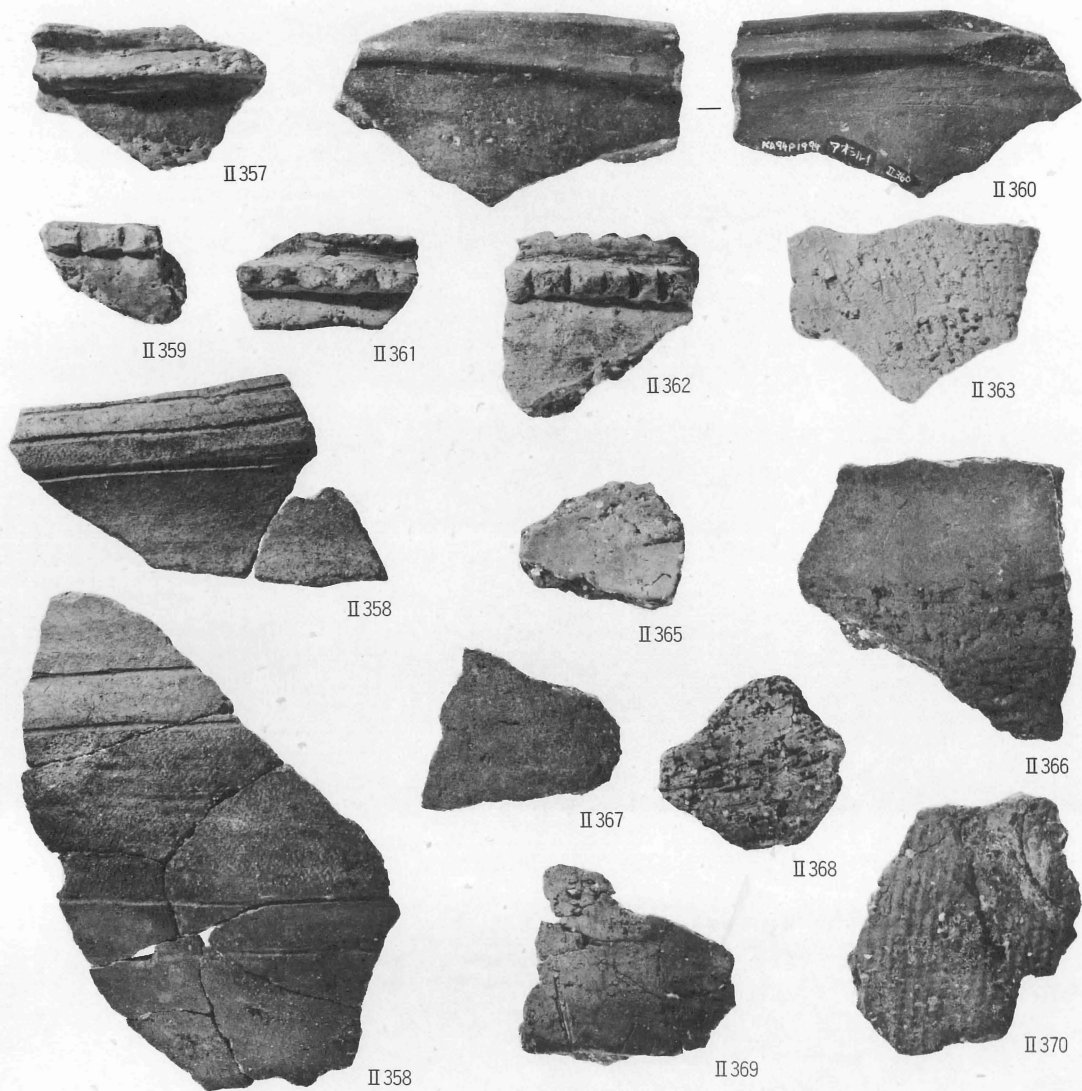


II 355

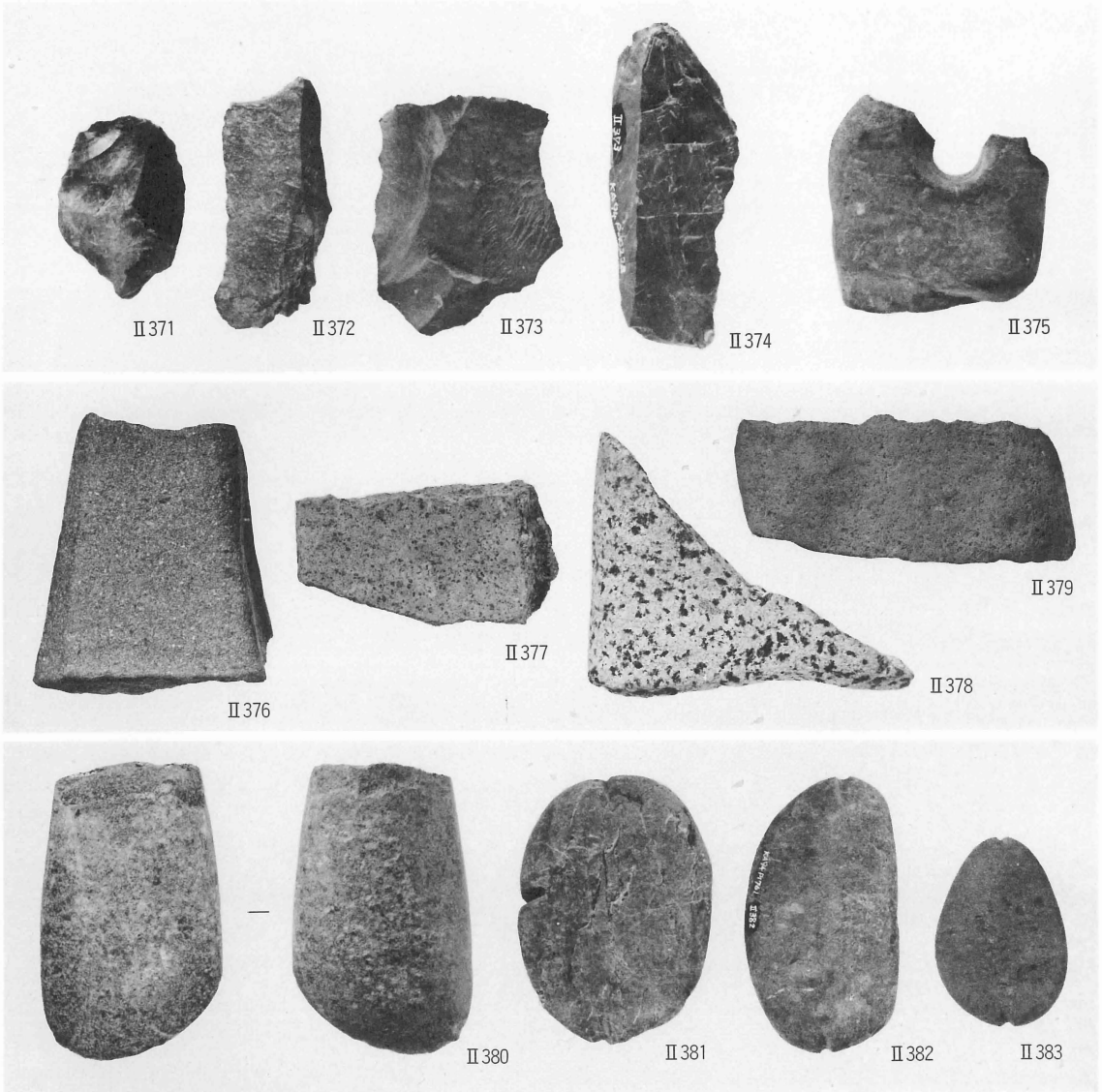


II 356

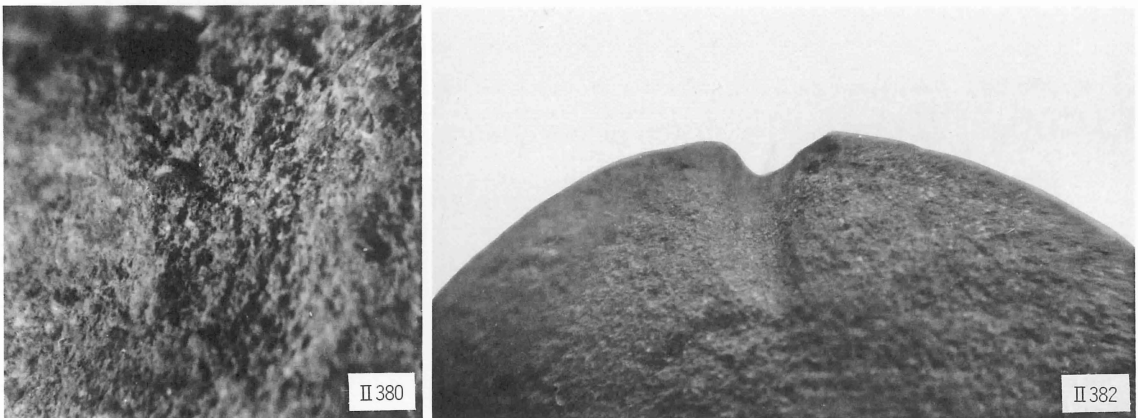
1 明褐色シルト 1 出土縄文土器 (II 355・II 356晩期)



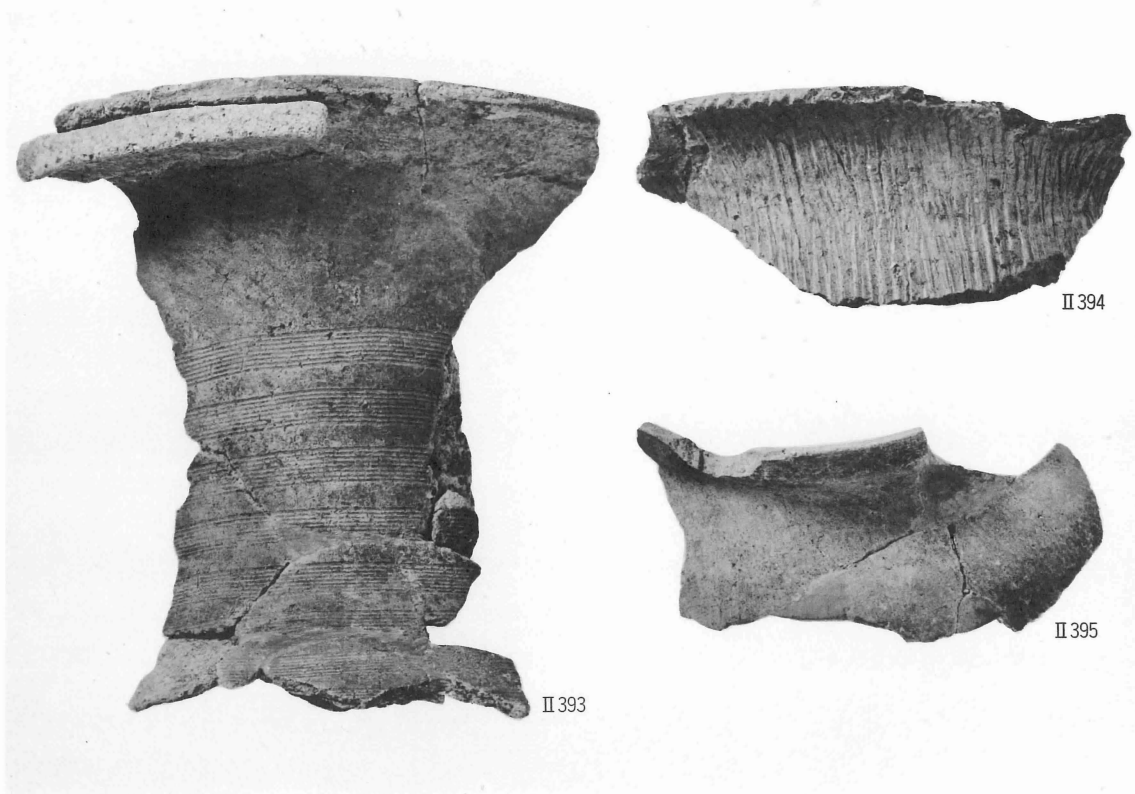
2 紫灰色シルト 1 出土縄文土器 (II 359晩期), 青灰色シルト 1 出土縄文土器 (II 360晩期), 明褐色シルト 3 出土縄文土器 (II 361・II 362晩期), 紫灰色シルト 2 出土縄文土器 (II 357・II 363晩期), 泥炭質土 3 出土縄文土器 (II 365~II 368晩期), 黄白色粗砂出土縄文土器 (II 370中期), 青灰色粘土出土縄文土器 (II 358後期)



1 石器・石製品 (II 371~II 374剥片石器, II 375石製垂飾具, II 376~II 379石皿, II 380磨製石斧, II 381~II 383石錘)



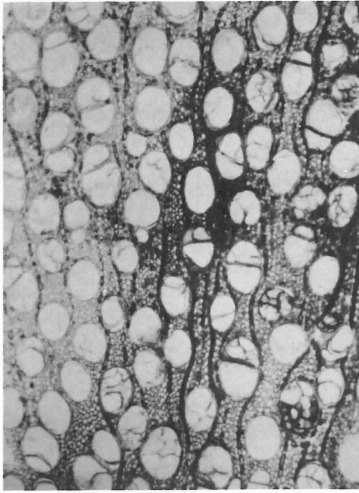
2 石器細部 (II 380磨製石斧基部の剝離部, II 382石錘切目部)



1 S X 1 出土弥生土器 (II 393中期), 黒褐色土出土弥生土器 (II 394中期, II 395後期)



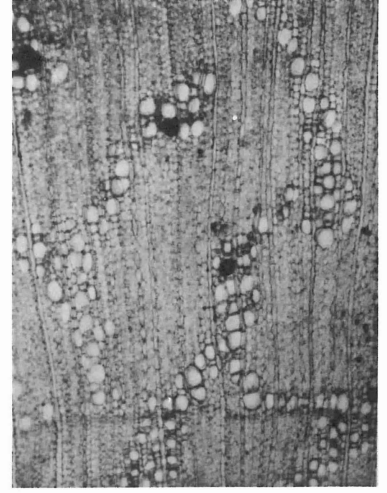
2 S K 10 出土遺物 (II 400白色土器, II 401土師器, II 402須恵器)



1 ヤナギ属 (W4) ×30



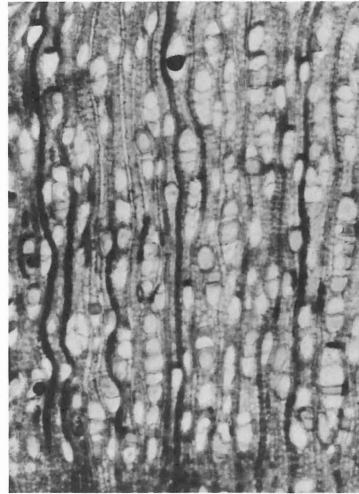
2 ハコヤナギ属 (W38) ×70



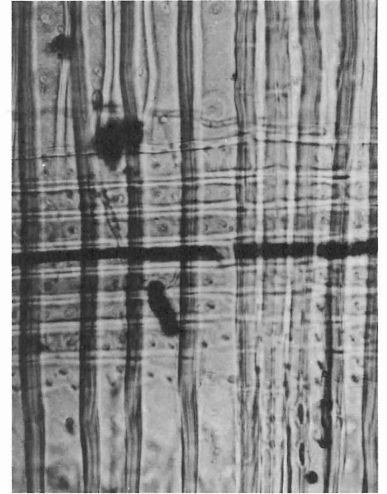
3 ミヤマシキミ (W5) ×30



6 ハコヤナギ属 (W42) ×70



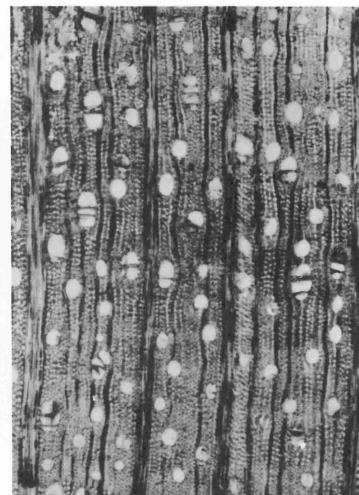
4 紋様孔材 (W40) ×30



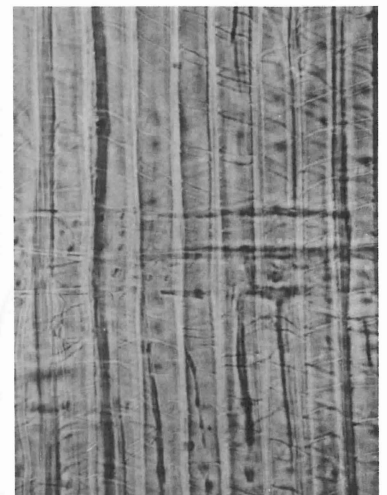
5 ヒノキ (W41) ×300



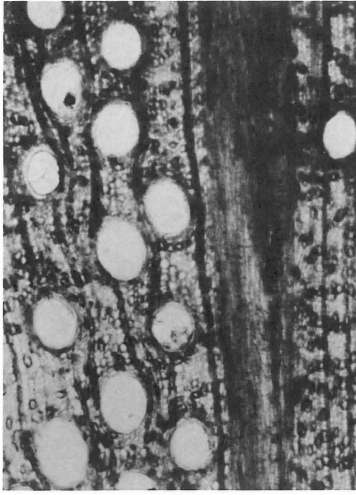
7 ムクノキ (W43) ×30



8 カエデ属 (W46) ×30



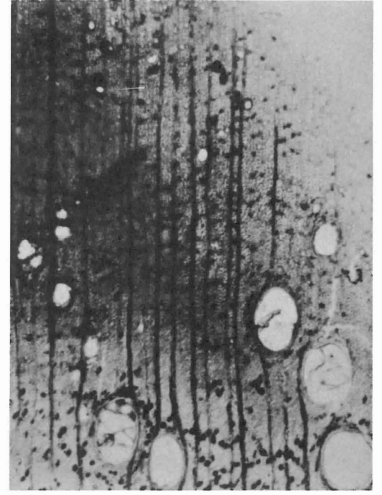
9 カヤ (W47) ×300



10 アカガシ亜属 (W48) $\times 70$



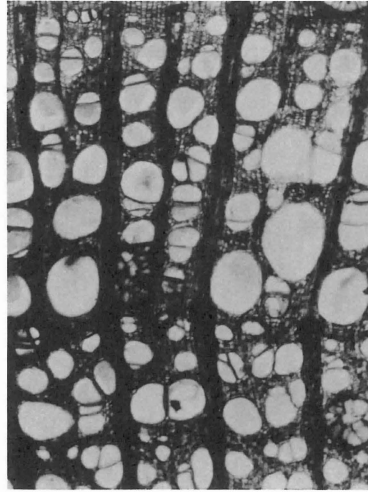
11 オニグルミ (W13) $\times 70$



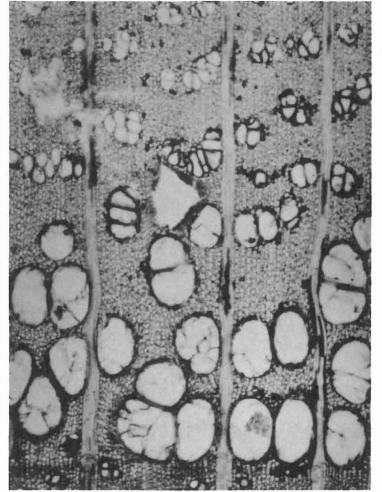
12 シイ属 (W1) $\times 30$



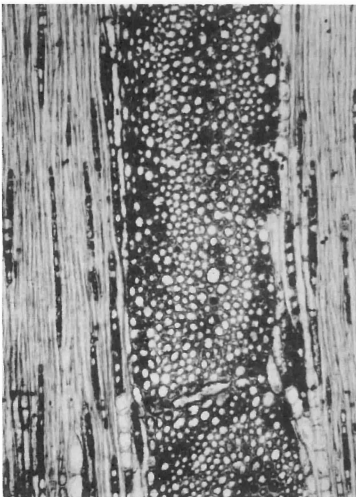
13 ヤナギ属 (W17) $\times 70$



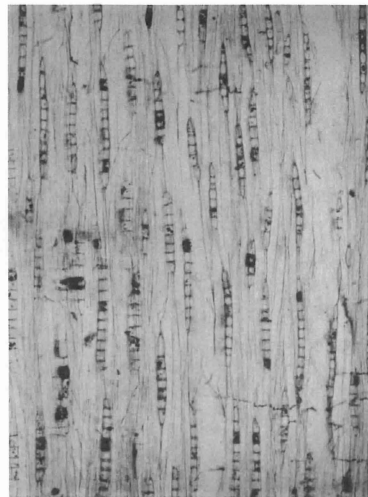
14 つる性植物 (W18) $\times 30$



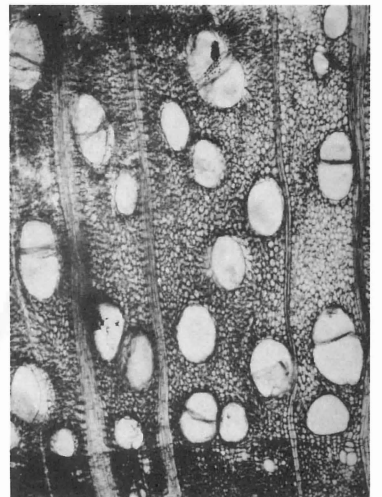
15 ヤマガワ (W20) $\times 30$



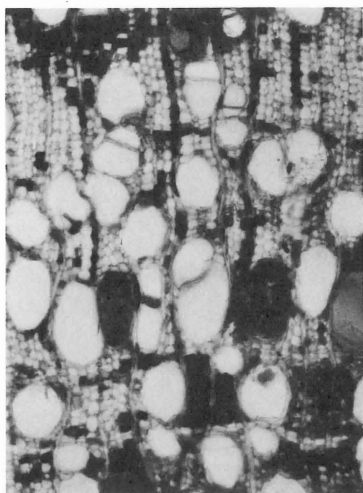
16 アカガシ亜属 (W21) $\times 70$



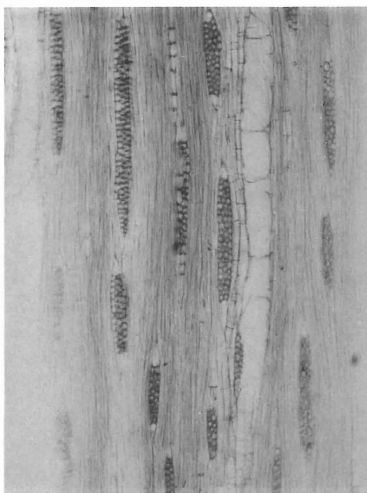
17 トチノキ (W25) $\times 70$



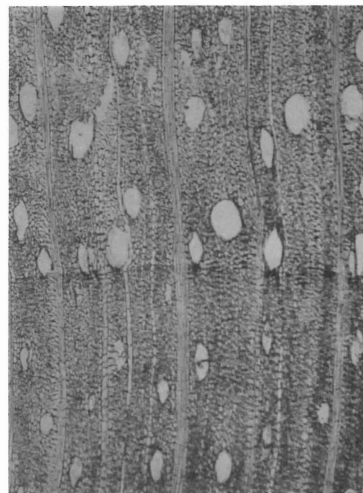
18 ヤマガワ (W27) $\times 30$



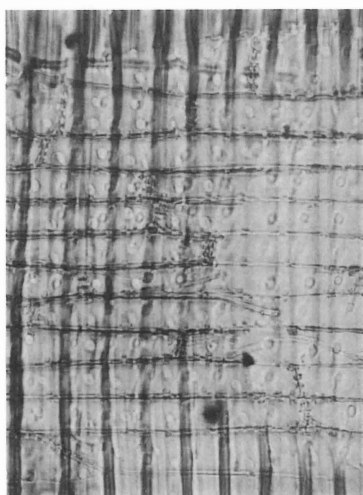
19 トチノキ (W28) ×70



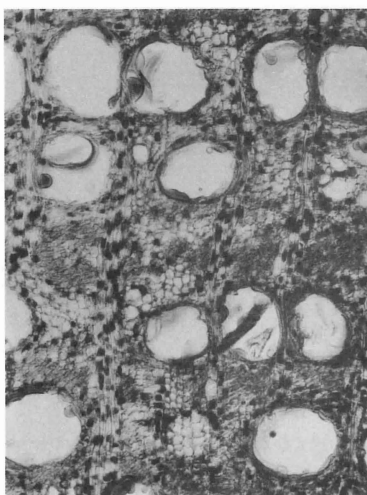
20 ヤマグワ (W29) ×70



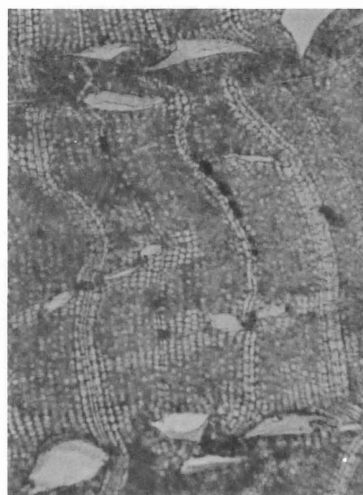
21 散孔材 (W33) ×70



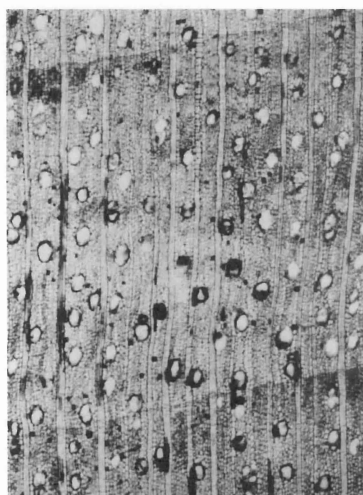
22 モミ (W51) ×30



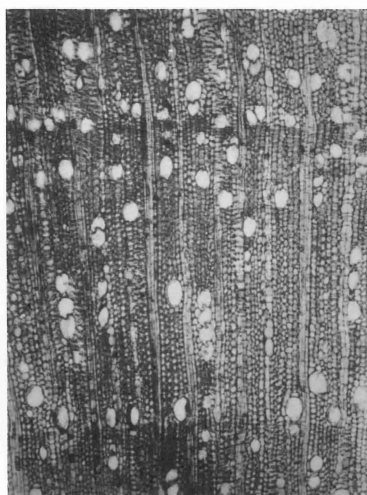
23 ケヤキ (W54) ×70



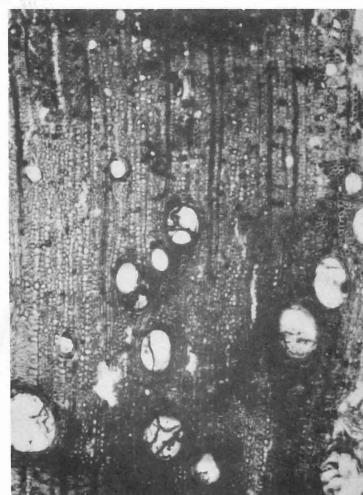
24 アオギリ (W60) ×70



25 クスノキ科 (W82) ×30



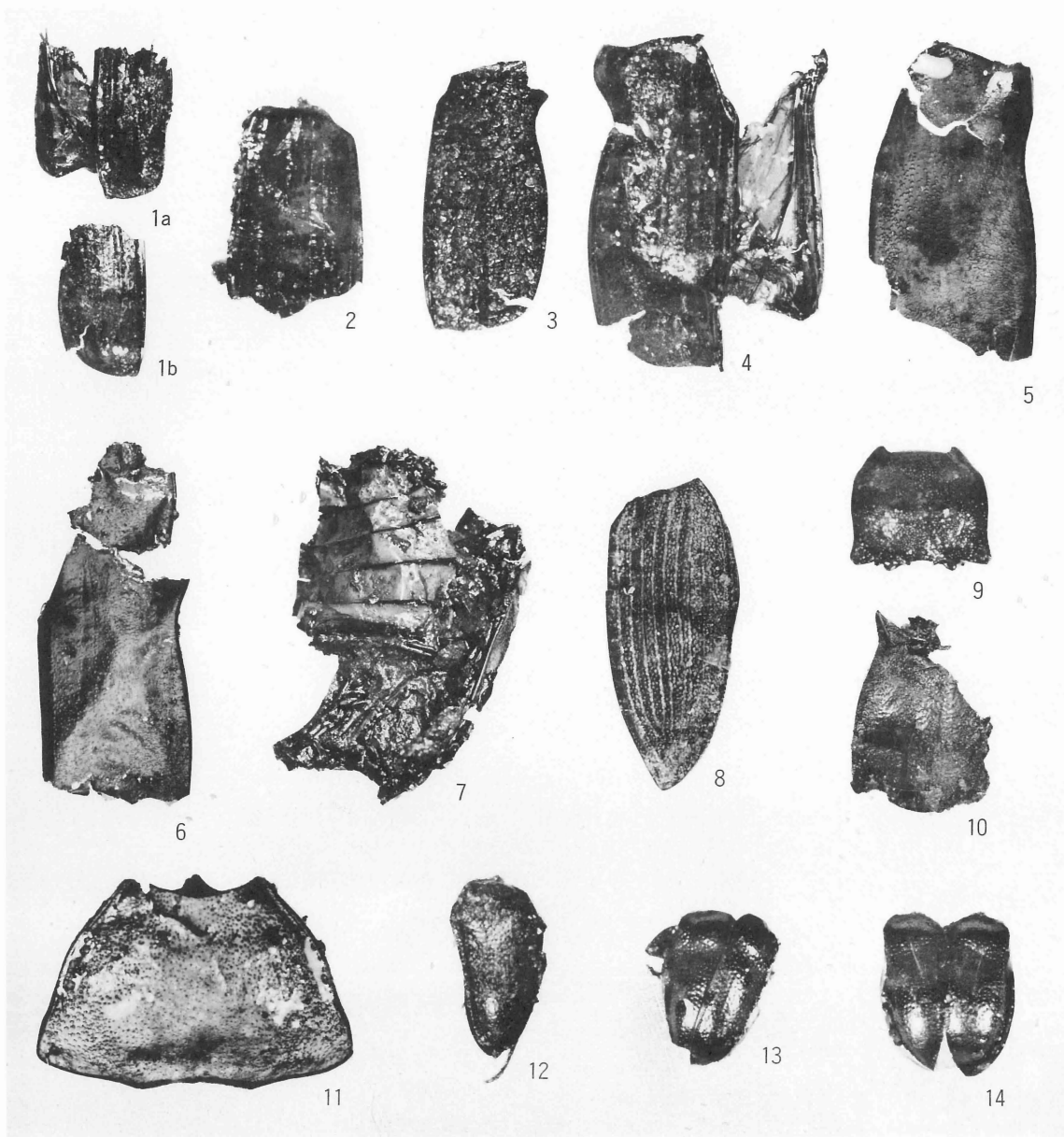
26 クスノキ科 (W84) ×30



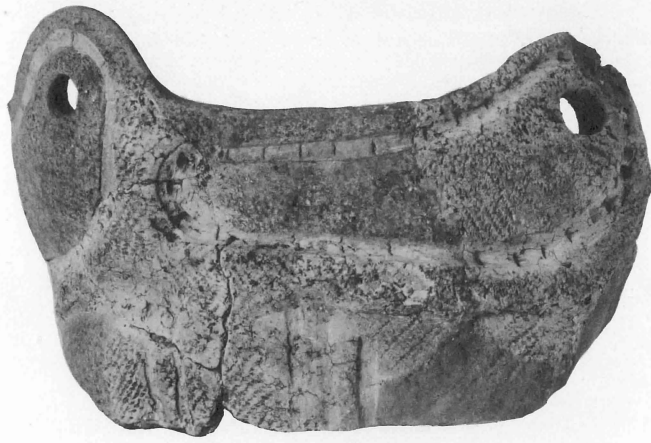
27 シイ属 (W 2) ×30



- 1 ツノアカメムシの小楯板基半 (泥炭質土 3)
- 2 ツノアカメムシの前胸背 (泥炭質土 2)
- 3 アカスジキンカメムシの前胸の一部 (泥炭質土 3)
- 4 オオゴミムシの前胸背 (泥炭質土 2)
- 5 マヤサンオサムシの右上翅 (泥炭質土 3)
- 6 オオゴミムシの左上翅 (泥炭質土 2)
- 7 ゴミムシの1種の右上翅 (泥炭質土 3)
- 8 スジアオゴミムシの右上翅 (泥炭質土 3)
- 9 コカブトムシの上翅 (泥炭質土 2)
- 10 マヤサンオサムシの左上翅前半 (泥炭質土 3)
- 11 オオナガゴミムシ?の左上翅基半 (泥炭質土 3)
- 12 エンマコガネの1種の頭部(a), 前胸背(b) (泥炭質土 2)
- 13 エンマムシの1種の前胸背 (泥炭質土 3)
- 14 コガシラハネカクシ属の1種の前胸背(a, c), 左上翅(b) (泥炭質土 2)



- 1 ヒメスジコガネの左上翅基半・後翅(a), 左上翅先半(b) (泥炭質土3)
- 2 コガネムシの左上翅基半 (泥炭質土3)
- 3 アオハナムグリの右上翅 (泥炭質土3)
- 4 ハナムグリの左上翅・後翅 (泥炭質土3)
- 5 カナブンの右上翅基半 (泥炭質土3)
- 6 アオカナブンの右上翅 (泥炭質土3)
- 7 アオカナブンの腹部腹板 (泥炭質土3)
- 8 ゾウムシの1種の右上翅 (泥炭質土3)
- 9 サビキコリの前胸背 (泥炭質土3)
- 10 ウバタマコメツキの前胸背右半 (泥炭質土2)
- 11 カナブンの前胸背 (泥炭質土2)
- 12 アカガネサルハムシの右上翅 (泥炭質土2)
- 13 アカガネサルハムシの左右上翅 (泥炭質土2)
- 14 アカガネサルハムシの左右上翅 (泥炭質土2)



1



3



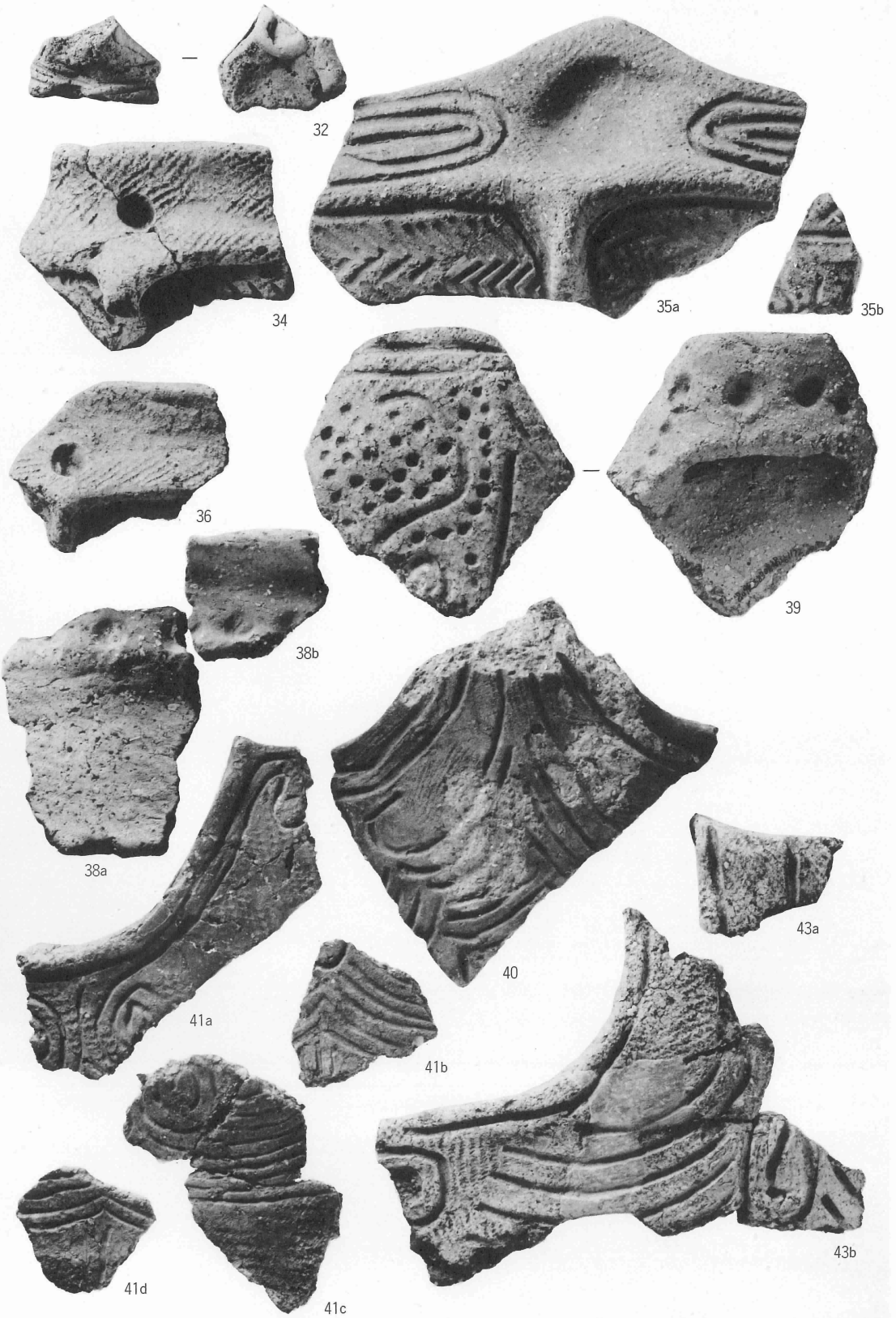
5

6

深鉢A類 (1), 深鉢B類 (3・5), 深鉢D類 (6)



深鉢A類 (9・10・12・16・18・20・22~26・28~31)



深鉢B類 (32・34～36・38), 深鉢C類 (39～41・43)



深鉢C類 (44・45), 浅鉢A類 (49・50・52・56・57・59・60),
浅鉢B類 (62・63・65~68・71)