

京都大学構内遺跡調査研究年報 1993年度

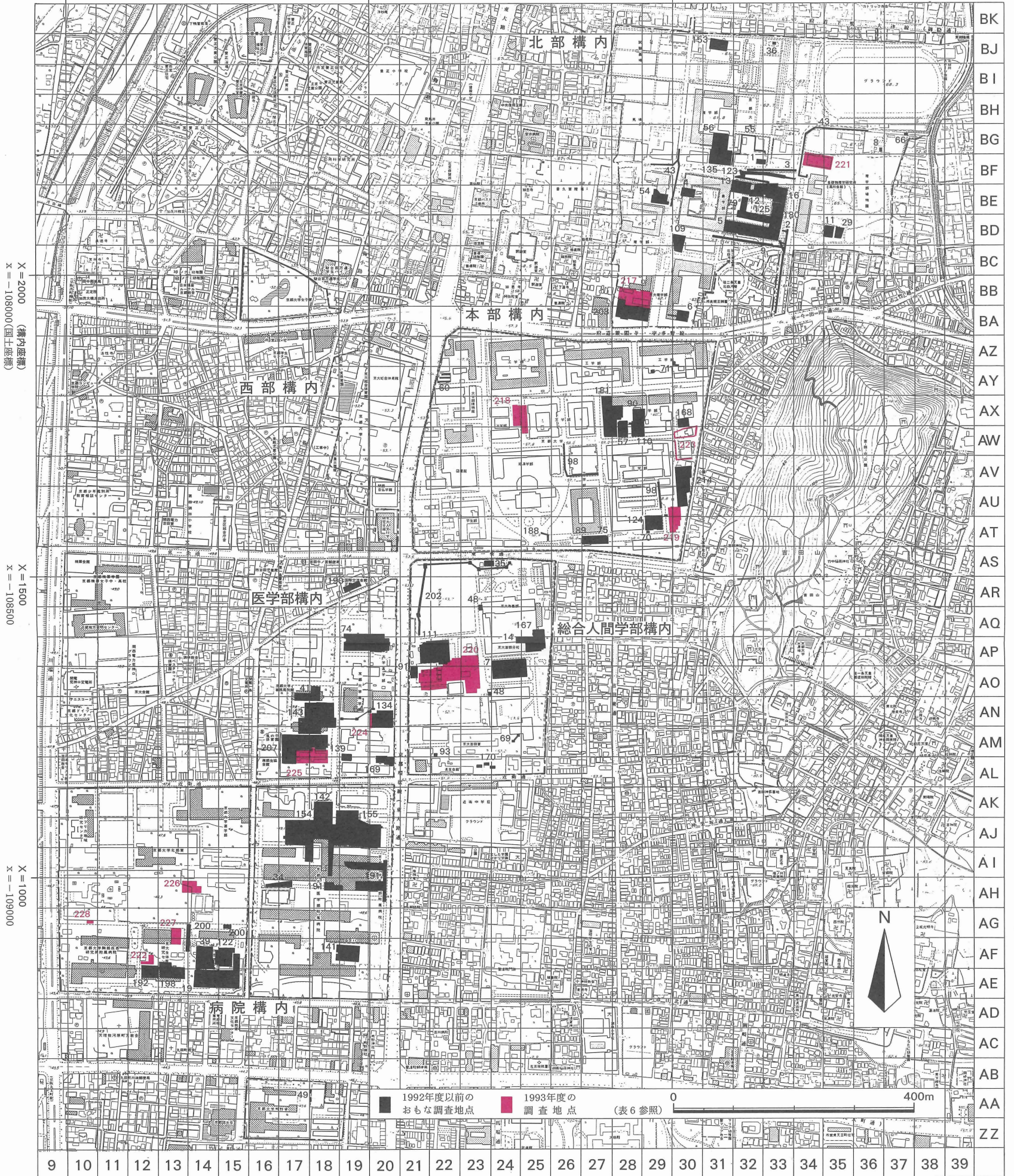
目 次

- 1 京都大学吉田キャンパスの地区割と調査地点
- 2～14 京都大学本部構内 AU30区・AV30区 の発掘調査
- 15～18 京都大学北部構内 BB28区 の発掘調査
- 19～31 京都大学本部構内 AW25区 の発掘調査

Y=1500 (構内座標)
y=-20500 (国土座標)

Y=2000
y=-20000

Y=2500
y=-19500





1 北調査区完掘後全景（南から）



2 北調査区SX4（北から）



3 北調査区溝SD5（西から）



1 北調査区不定形土坑完掘状況（西から）



2 北調査区不定形土坑SX2南北断面（東から）



1 南調査区古代・中世遺構検出全景（南から）



2 南調査区流路SR1・SR2内黄色砂除去後全景（南から）



1 南調査区流路SR 1 (北から)



2 流路SR 1 黒褐色土層遺物出土状況 (西から)



3 南調査区集石SX11 (東から)



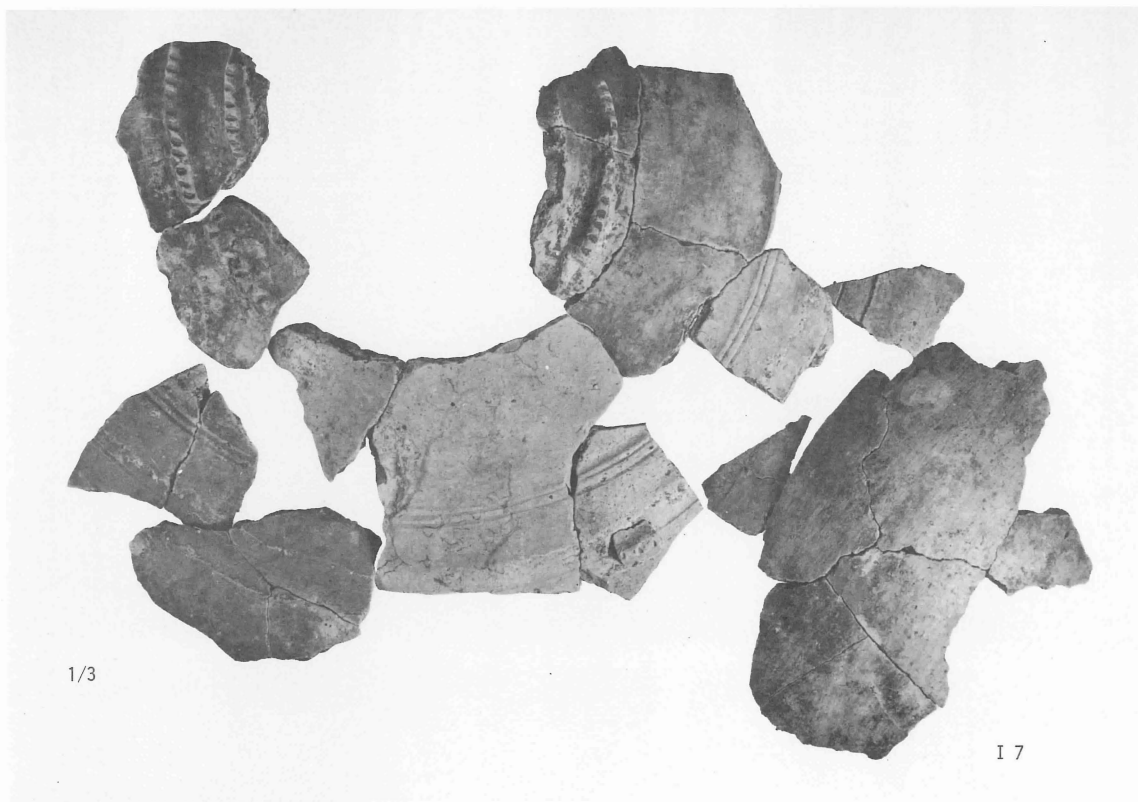
4 南調査区土器溜SX14 (南から)



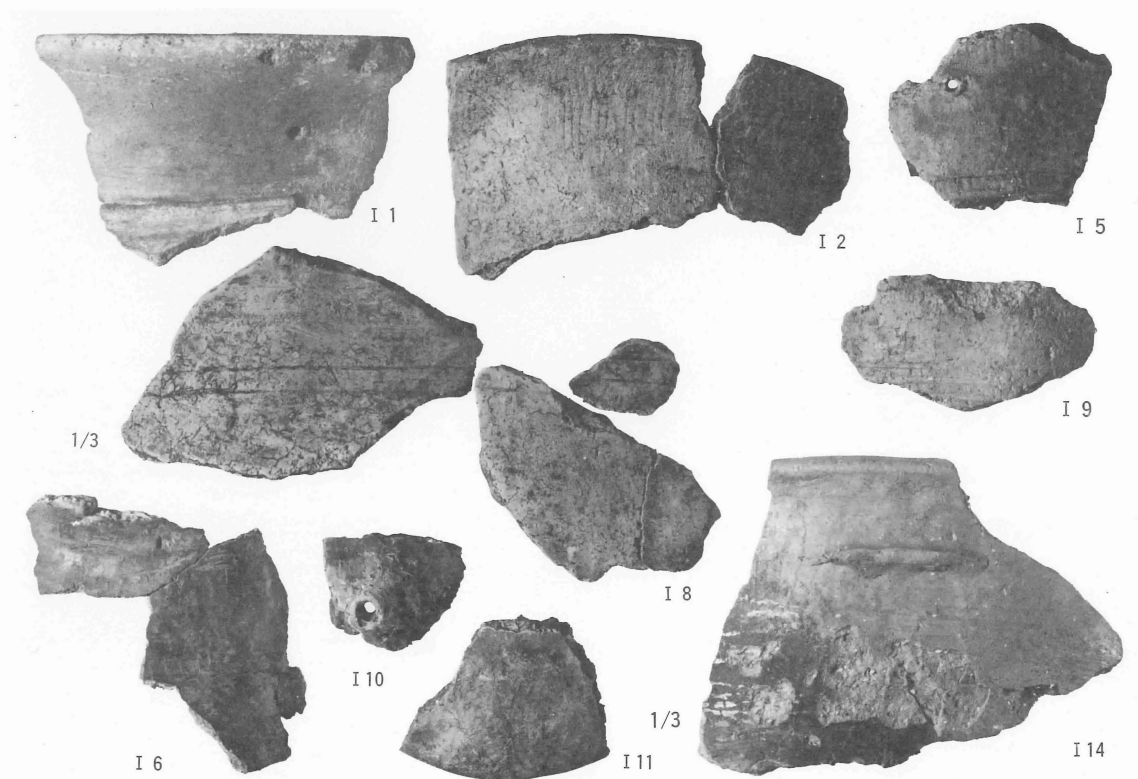
5 南調査区土坑SK28 (西から)



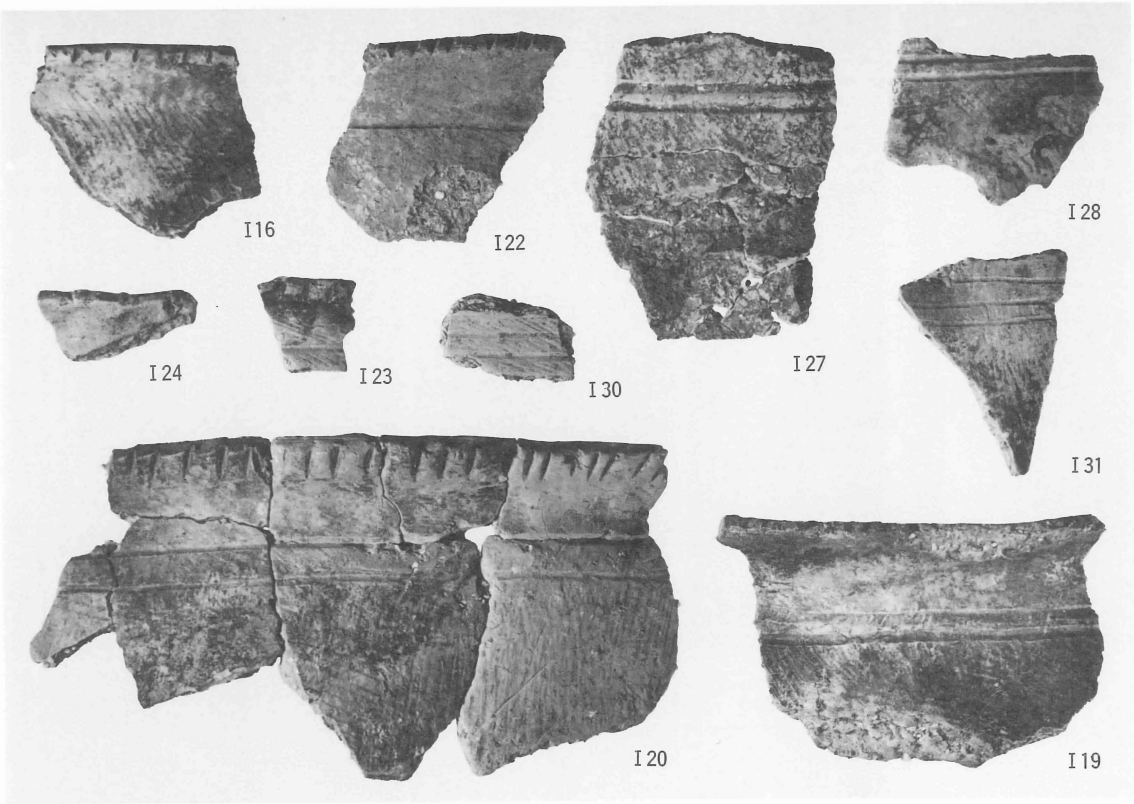
6 南調査区集石SX12 (南から)



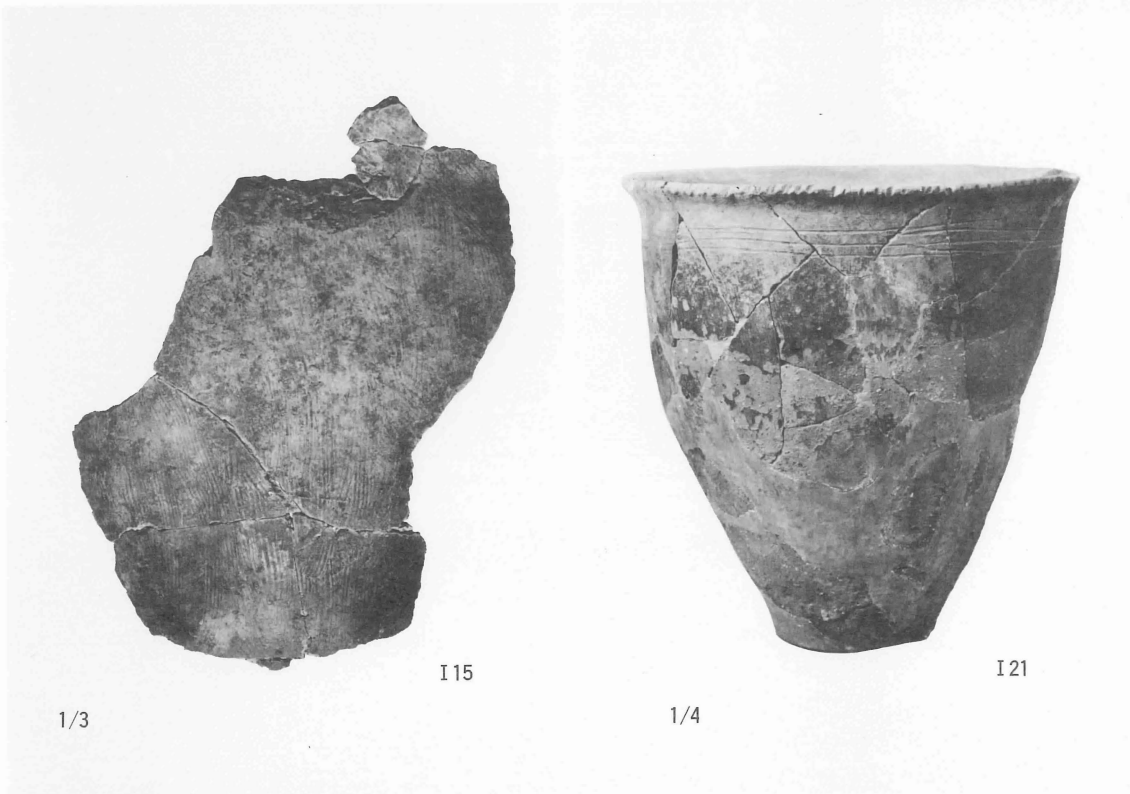
1 SR1 黒褐色土層出土遺物(1) (I 7 壺)



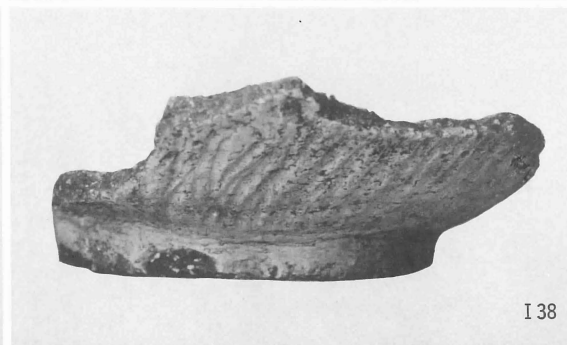
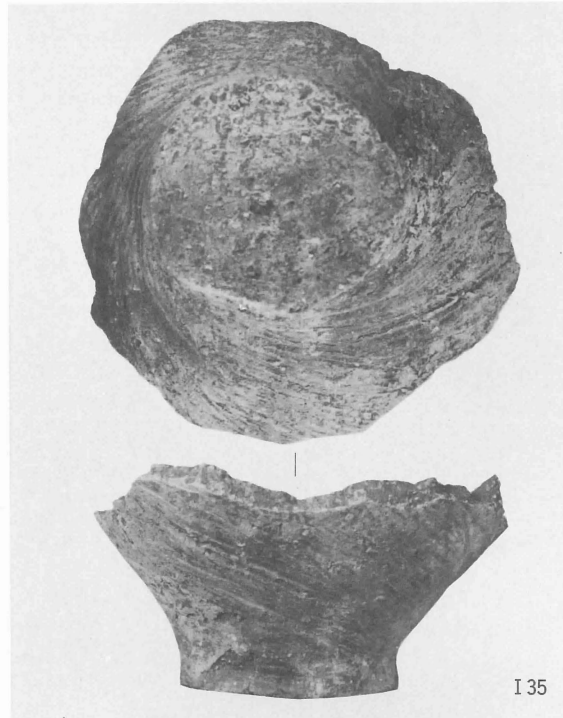
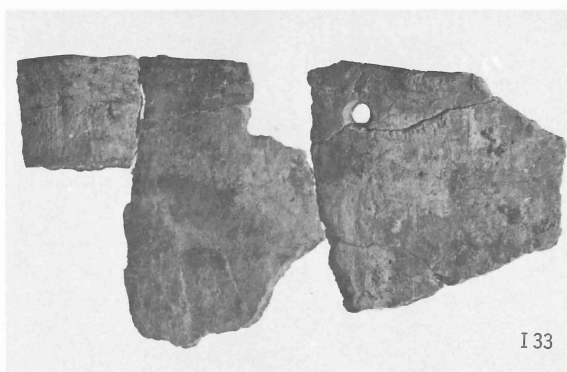
2 SR1 黒褐色土層出土遺物(2) (I 1・I 2・I 5・I 6・I 8・I 9 壺, I 10・I 11 蓋, I 14 鉢)



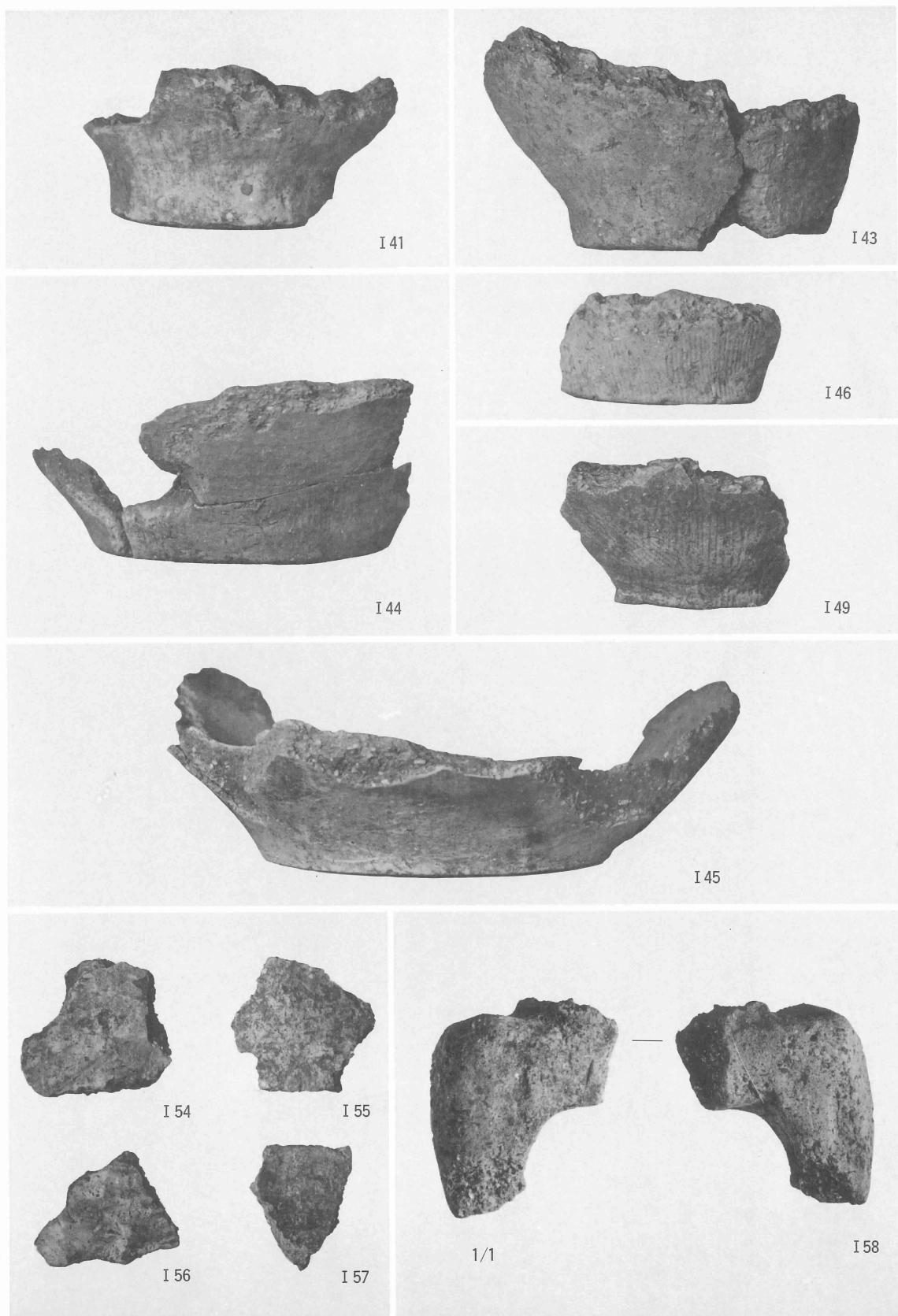
1 SR1黒褐色土層出土遺物(3) (I16・I19・I20・I22~I24・I27・I28・I30・I31甕)



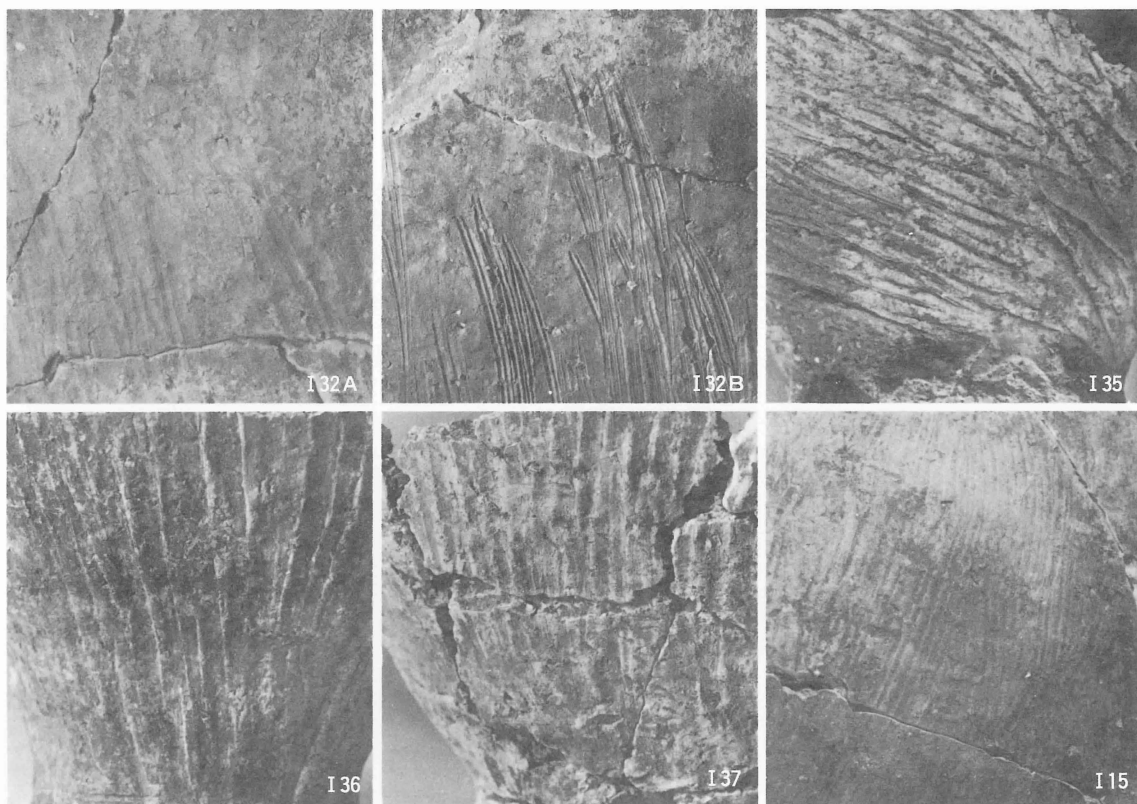
2 SR1黒褐色土層出土遺物(4) (I15・I21甕)



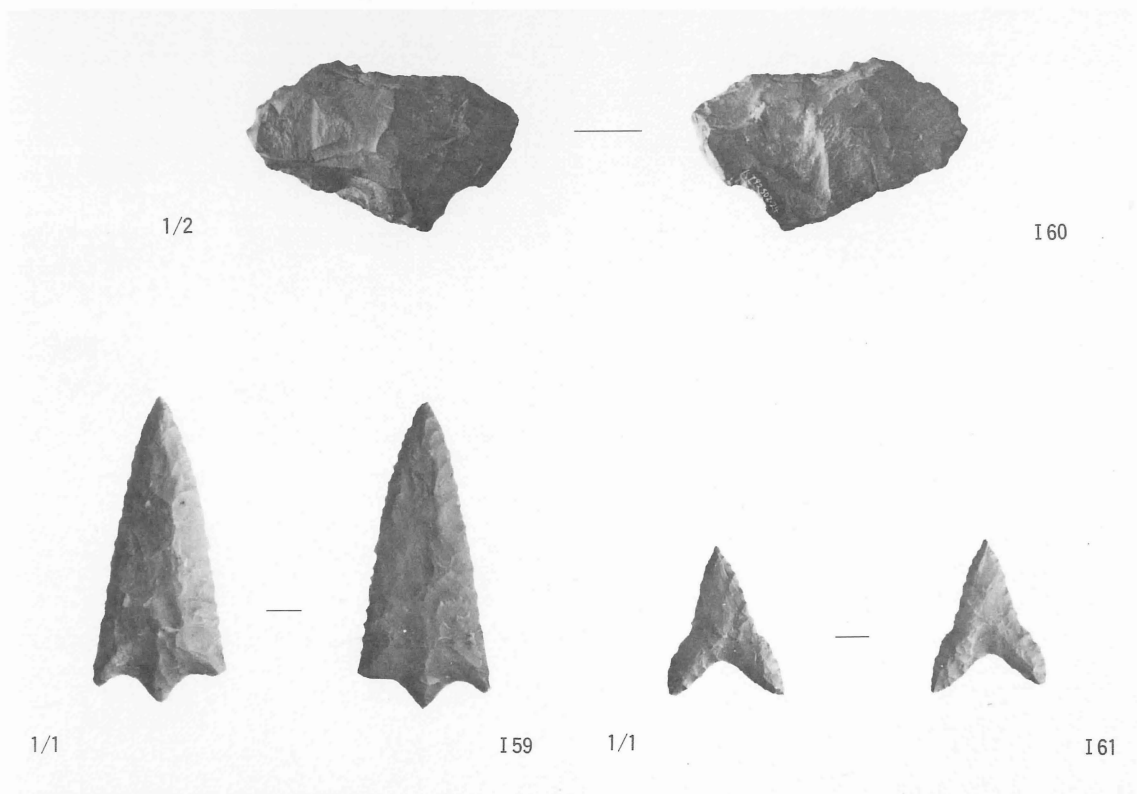
SR1 黒褐色土層出土遺物(5) (I 32・33深鉢, I 34壺, I 35~I 38底部)



SR1 黒褐色土層出土遺物(6) (I 41・I 43~I 46・I 49底部, I 54~ I 57胴部破片, I 58土偶)



1 SR1黒褐色土層出土土器の調整痕細部



2 石器(I59有茎尖頭器, I60スクレイパー?, I61石鋏)



1 古代の遺物(I62土師器, I65・I66・I71・I76須恵器, I75緑釉陶器)



2 SX6 出土遺物 (I117須恵器)



I 104



I 123



I 124



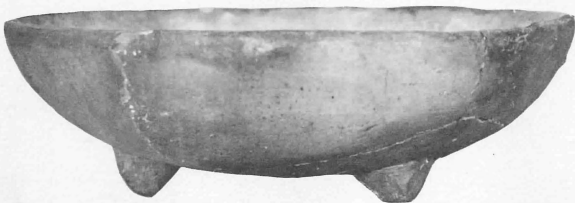
I 125



I 126



I 128



I 135



I 138



I 141



I 143



I 146



I 149



I 150



I 151



I 155



I 157

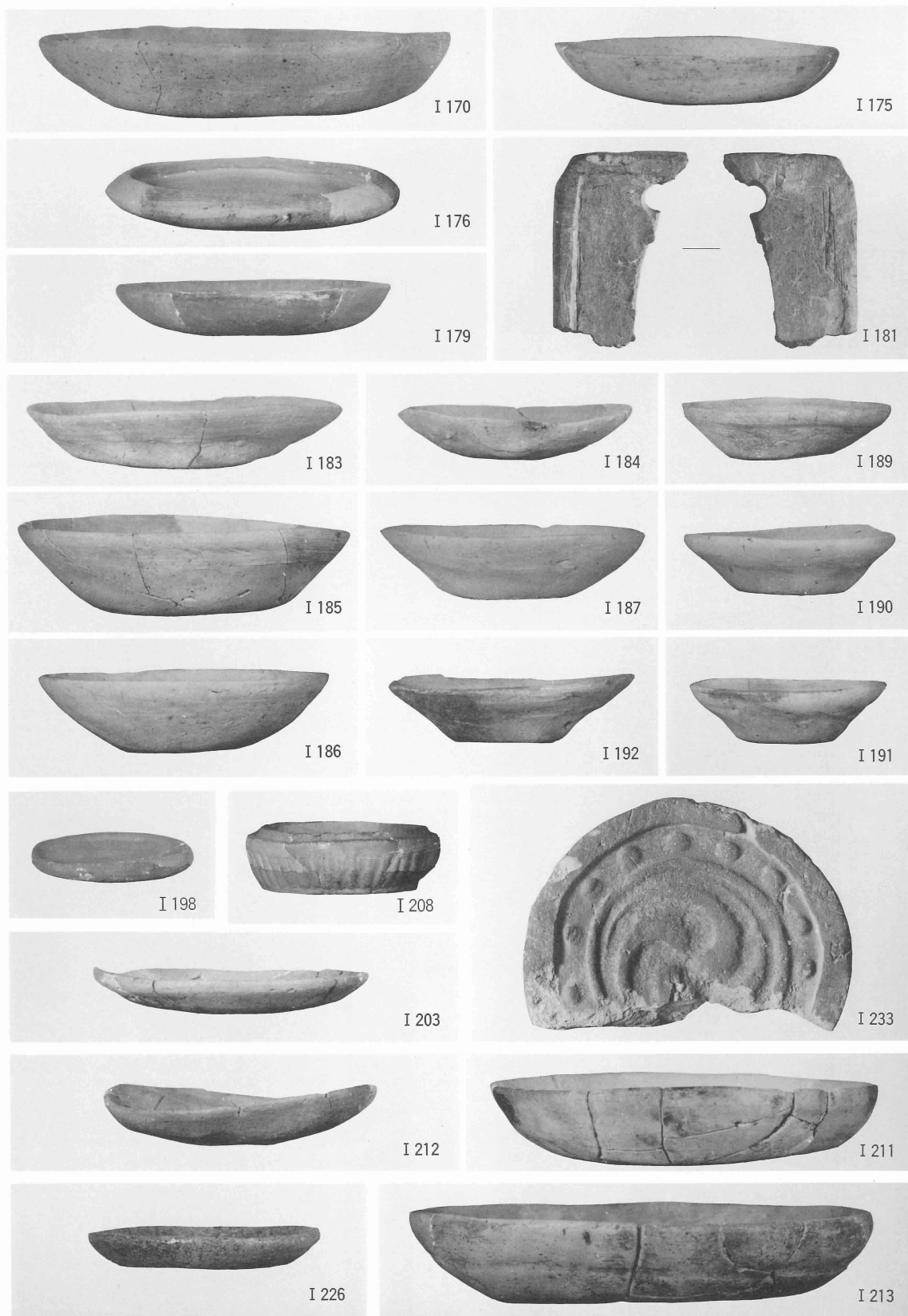


I 160

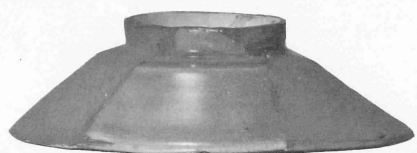


I 162

S X 2 出土遺物 (I 104青磁), S X 13出土遺物 (I 123~I 126・I 128土師器, I 135瓦器), S X 14
 出土遺物 (I 138・I 141・I 143土師器), S X 16出土遺物 (I 146・I 149~I 151・I 155土師器),
 S X 19出土遺物 (I 157・I 160・I 163土師器)



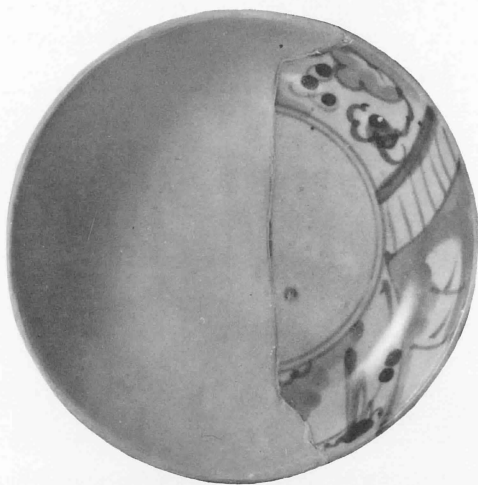
S K 39出土遺物 (I 170・I 175・I 176土師器, I 179瓦器, I 181石硯), S K 48出土遺物 (I 183~I 187・I 189~I 92土師器, I 233軒丸瓦), S D 3 出土遺物 (I 198瓦器), S D 5 出土遺物 (I 203土師器, I 208白磁), S D 14出土遺物 (I 211・I 212土師器), S D 19出土遺物 (I 213土師器), 茶褐色土出土遺物 (I 226灰釉系陶器)



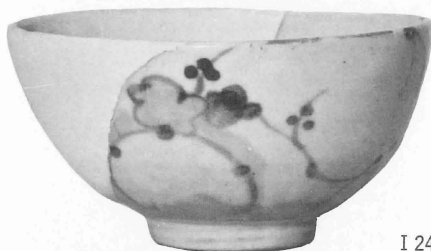
I 260



I 247



I 248



I 264



I 259



I 274



I 298



I 280



I 279



I 300



I 307



I 308



I 309



2/3



I 329

SD 2 出土遺物 (I 247・I 248・I 259・I 260染付), SE 2 出土遺物 (I 264染付), SX 5 出土遺物 (I 274染付), SD 1 出土遺物 (I 279・I 280土師器, I 298・I 300陶器, I 329土製品), 灰褐色土出土遺物 (I 307~I 309染付)



1 調査区西半 古代遺構完掘状況（北から）

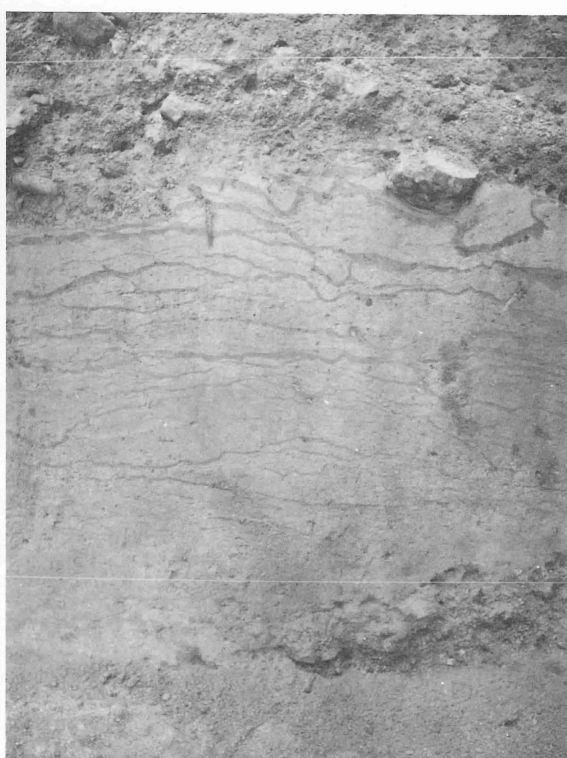


2 土坑SK22（南西から）



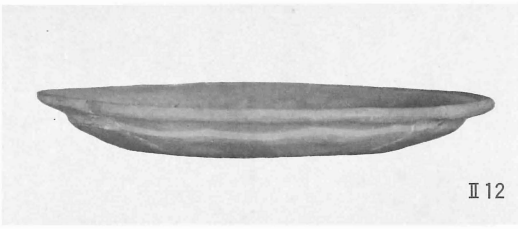
1 粘土敷き土坑 SK12 (南から),
SK15 (北から),

SK13 (南から)
SK 7 (北東から)

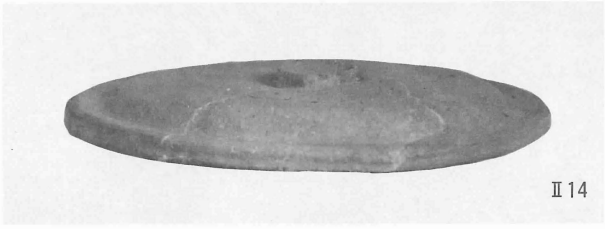


2 集石土坑SK10 (東から)

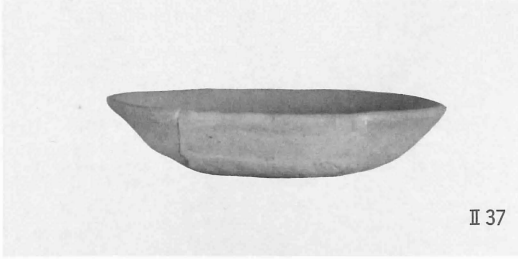
3 地震による堆積層の乱れ



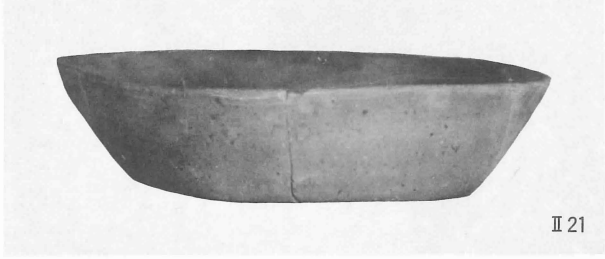
II 12



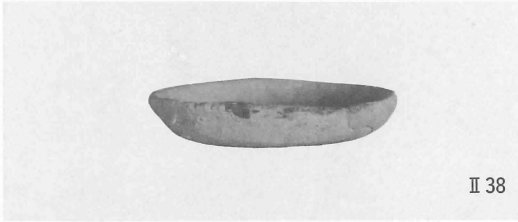
II 14



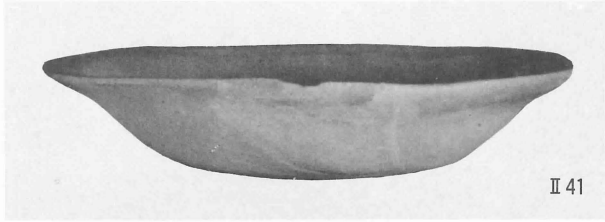
II 37



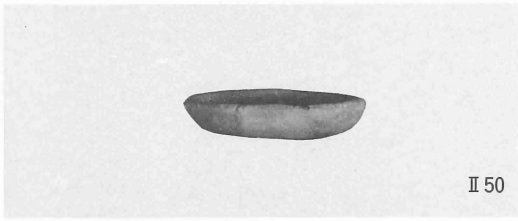
II 21



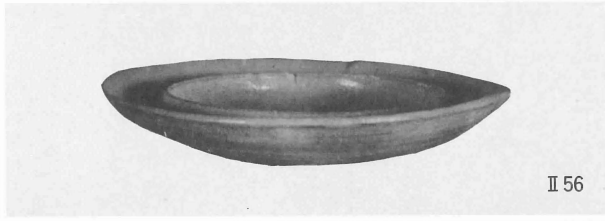
II 38



II 41



II 50



II 56



II 53

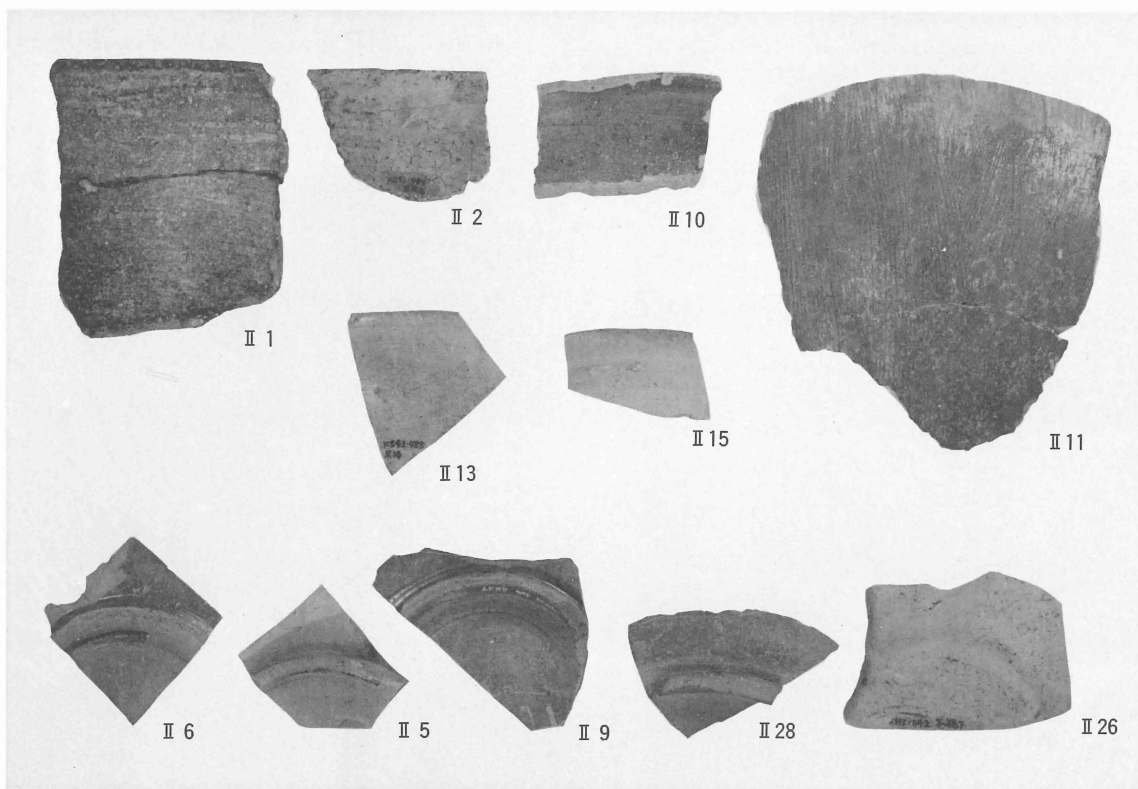


II 57

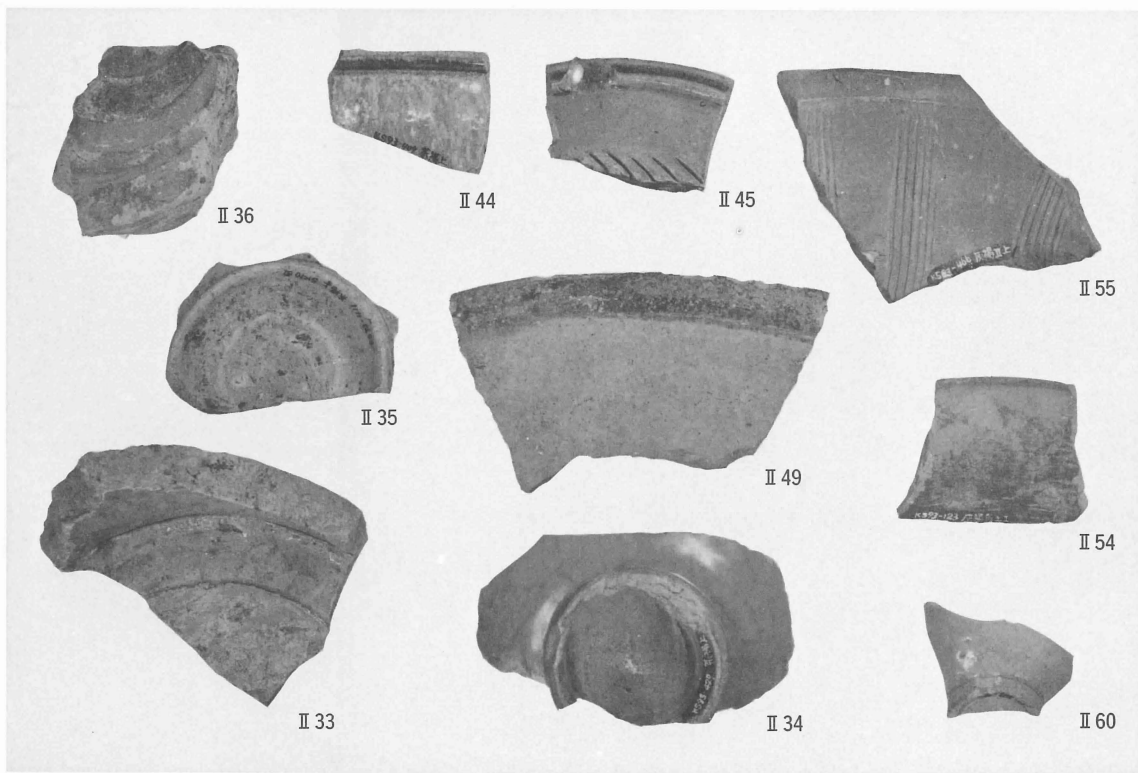


II 59

黒褐色土出土遺物 (II 12土師器, II 14須恵器), 茶褐色土下層出土遺物 (II 21須恵器), 茶褐色土上層出土遺物 (II 37・II 38・II 41土師器), 灰褐色土 I・II 出土遺物 (II 50・II 53土師器, II 56陶器, II 57・II 59染付)



1 黄色砂下面出土縄文土器 (II 1・II 2), S D36出土遺物 (II 5・II 6), S D37出土遺物 (II 9 緑釉陶器, II 10須恵器), S K 22出土遺物 (II 11土師器), 黒褐色土出土遺物 (II 13灰釉陶器, II 15須恵器), 茶褐色土下層出土遺物 (II 26緑釉陶器, II 28須恵器)



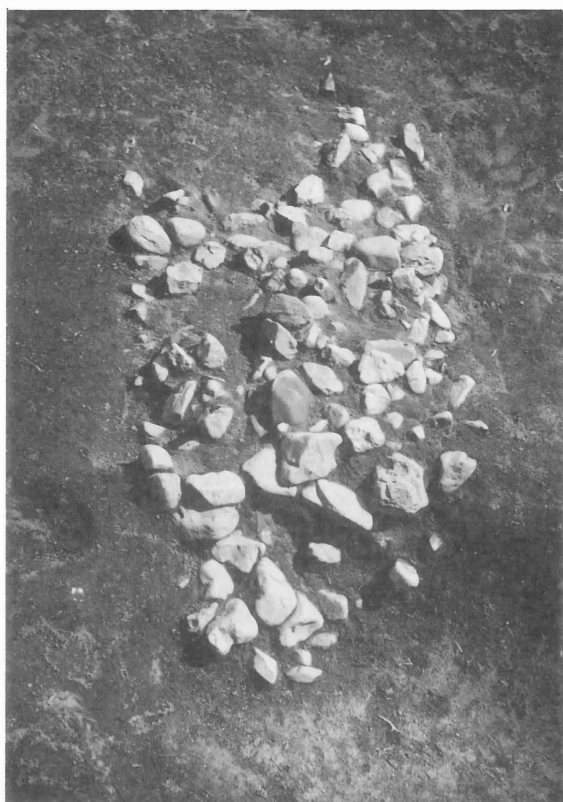
2 S K10出土遺物 (II 33・II 35灰釉系陶器, II 34青磁, II 36軒丸瓦), 茶褐色土上層出土遺物 (II 44・II 45灰釉系陶器, II 49須恵器), 灰褐色土 I・II 出土遺物 (II 54土師器, II 55陶器, II 60白磁)



1 調査区全景（南から）



2 中世の遺構（東から）



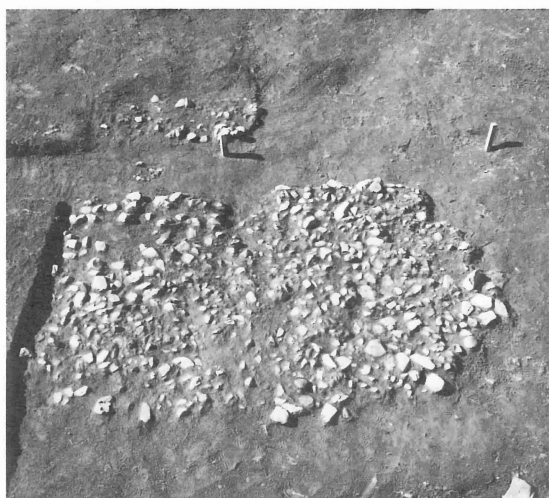
1 土坑SK1 (左:上面, 右:完掘, ともに西から)



2 土坑SK2 (左:断ち割り, 右:完掘, ともに西から)



1 土坑SK5 (南から)



2 集石SX7 (東から)



3 溝SD3 (西から)



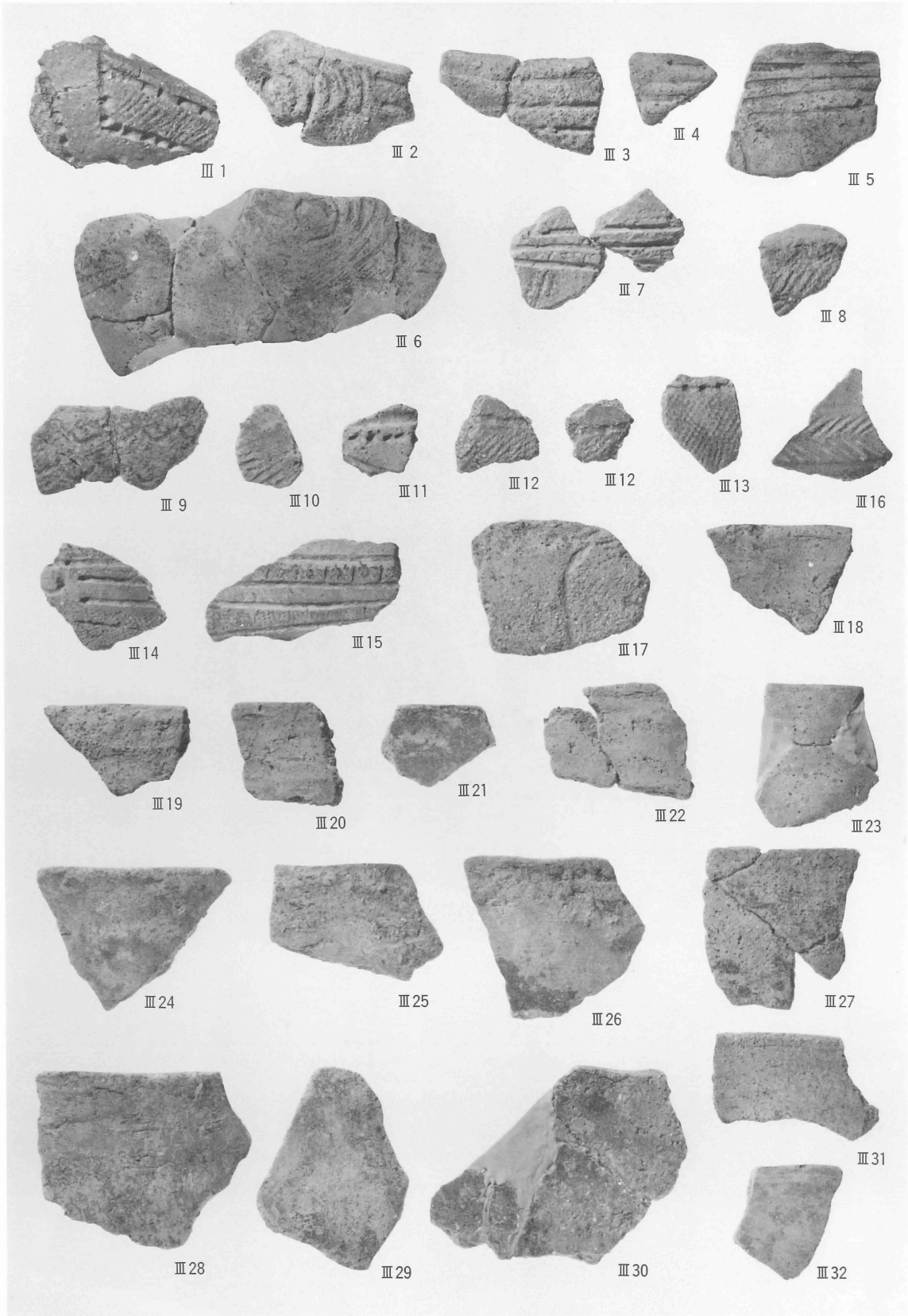
4 井戸SE1 (北から)



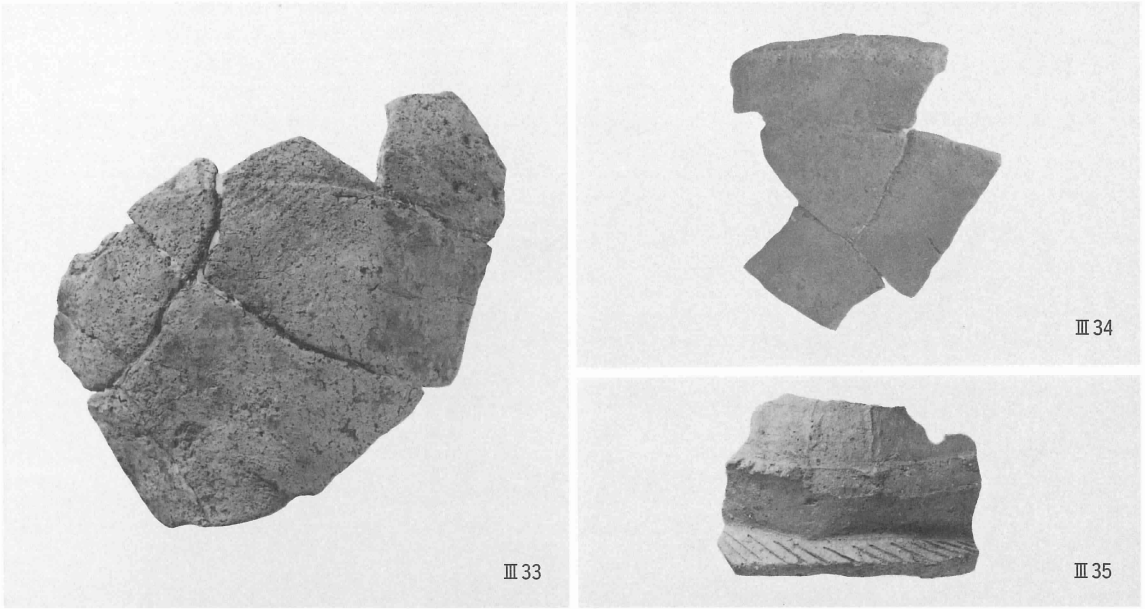
5 濠状遺構SX1 (北西から)



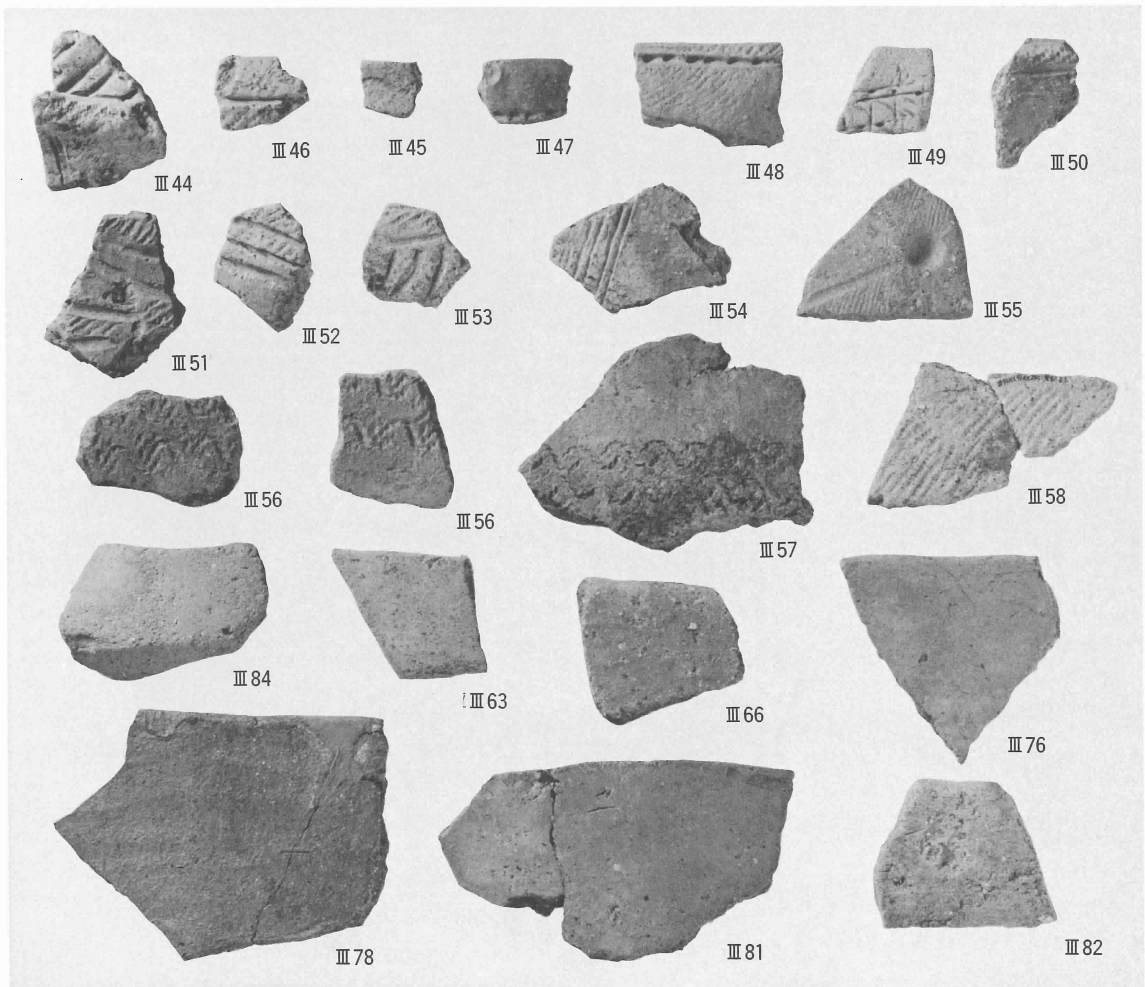
6 暗褐色土II遺物出土状況 (南から)



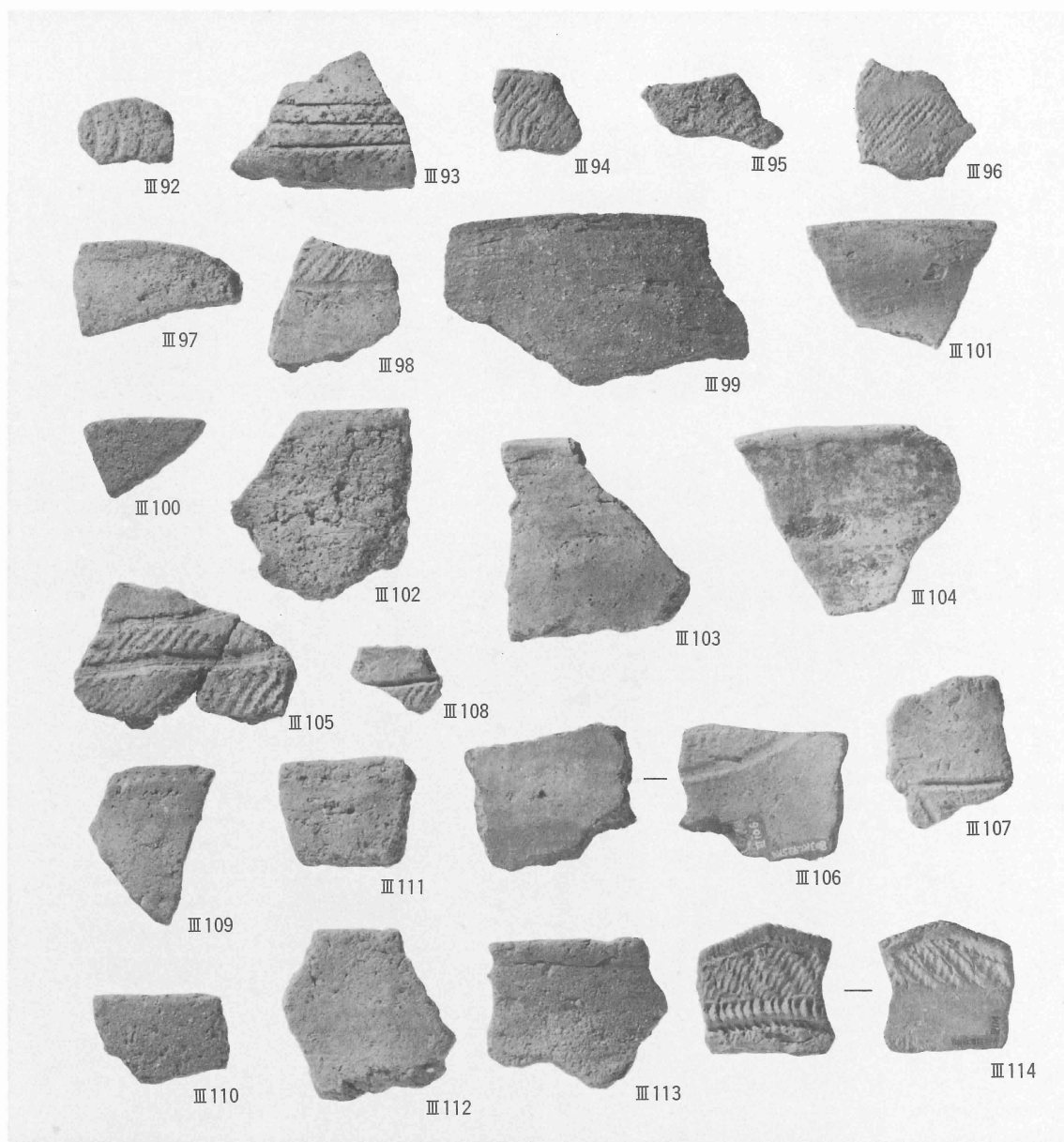
暗褐色土Ⅱ出土縄文土器（Ⅲ 1～Ⅲ 32）



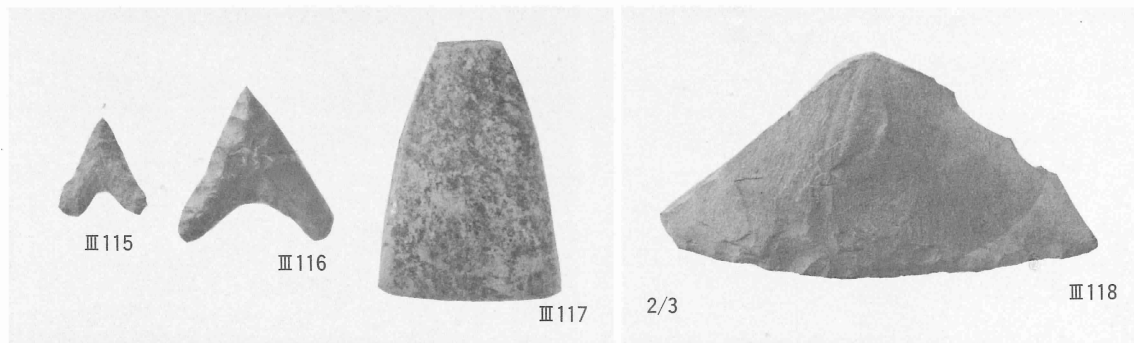
1 晴褐色土Ⅱ出土縄文土器(Ⅲ33~Ⅲ35)



2 暗褐色土Ⅰ出土縄文土器(Ⅲ44~Ⅲ58・Ⅲ63・Ⅲ66・Ⅲ76・Ⅲ78・Ⅲ81・Ⅲ82・Ⅲ84)



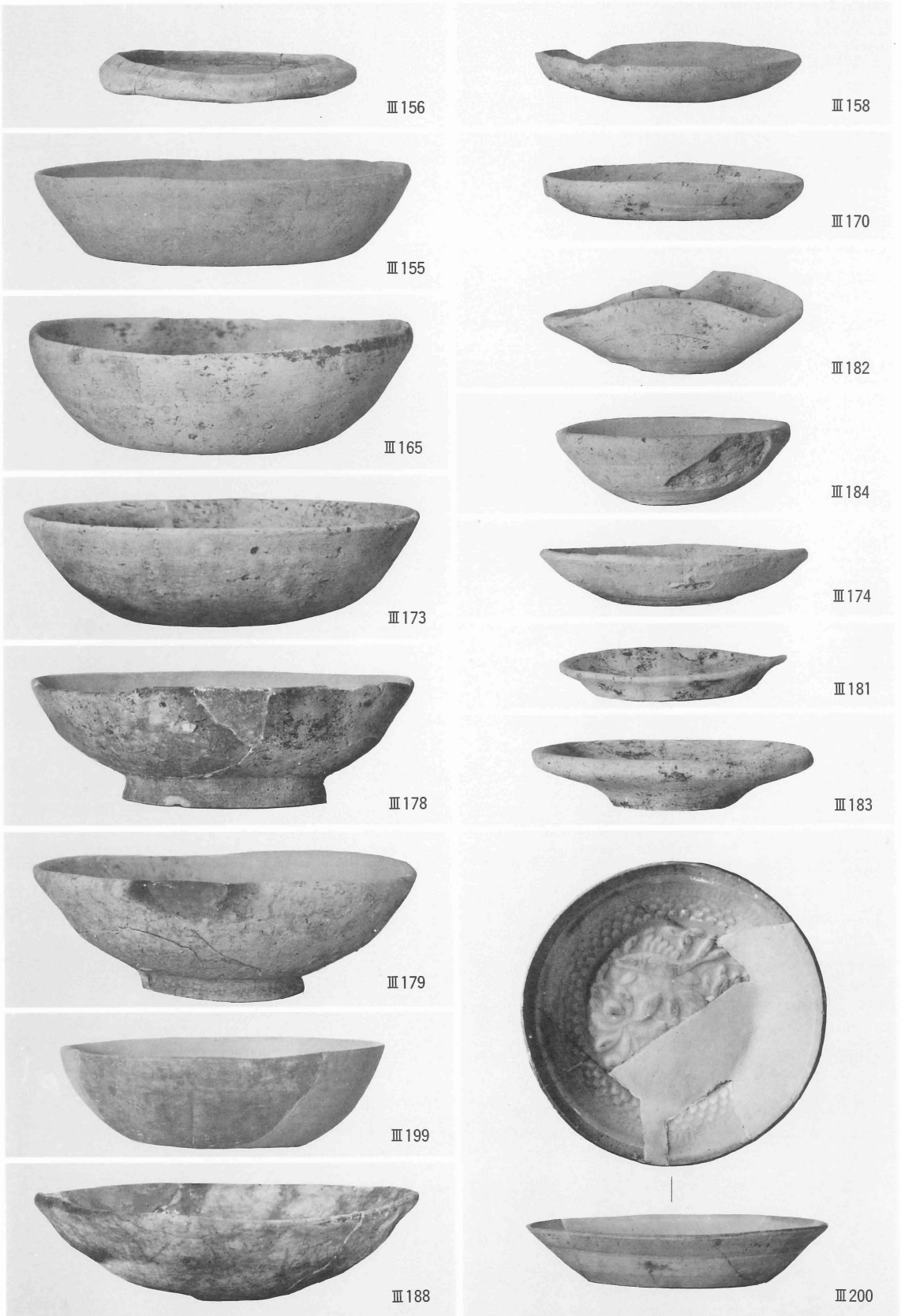
1 黄色砂出土縄文土器 (Ⅲ92~Ⅲ97), 茶褐色出土縄文土器 (Ⅲ98~Ⅲ104), S K 4 出土縄文土器 (Ⅲ105・Ⅲ106), S X 1 出土縄文土器 (Ⅲ107~Ⅲ113), S E 1 出土縄文土器 (Ⅲ114)



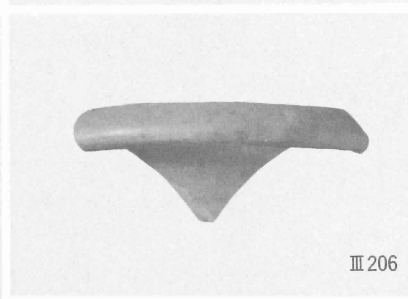
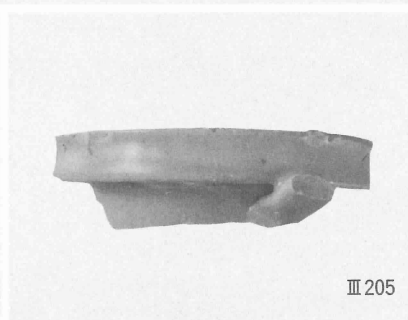
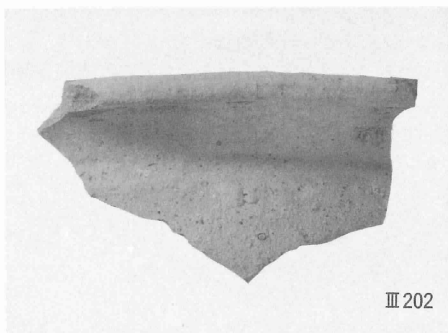
2 石器 (Ⅲ115・Ⅲ116石鏃, Ⅲ117磨裂石斧, Ⅲ118削器)



S X 1 出土遺物 (Ⅲ121・Ⅲ123・Ⅲ124・Ⅲ126・Ⅲ127・Ⅲ132・Ⅲ133土師器, Ⅲ134・Ⅲ136須恵器), S K 8 出土遺物 (Ⅲ145・Ⅲ146青磁)



S E 1 出土遺物 (Ⅲ155・Ⅲ156・Ⅲ158・Ⅲ165・Ⅲ170・Ⅲ173・Ⅲ174・Ⅲ178・Ⅲ179・Ⅲ181～Ⅲ184土師器, Ⅲ188・Ⅲ199瓦器, Ⅲ200青白磁)



S E 1 出土遺物 (Ⅲ 202黄釉陶器, Ⅲ 205~Ⅲ 207白磁, Ⅲ 215須恵器, Ⅲ 226・Ⅲ 227・Ⅲ 230瓦器)



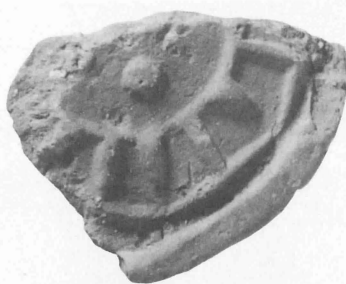
Ⅲ 232



Ⅲ 233



Ⅲ 237



Ⅲ 234



Ⅲ 235



Ⅲ 239



Ⅲ 240





Ⅲ 244



Ⅲ 247



Ⅲ 241



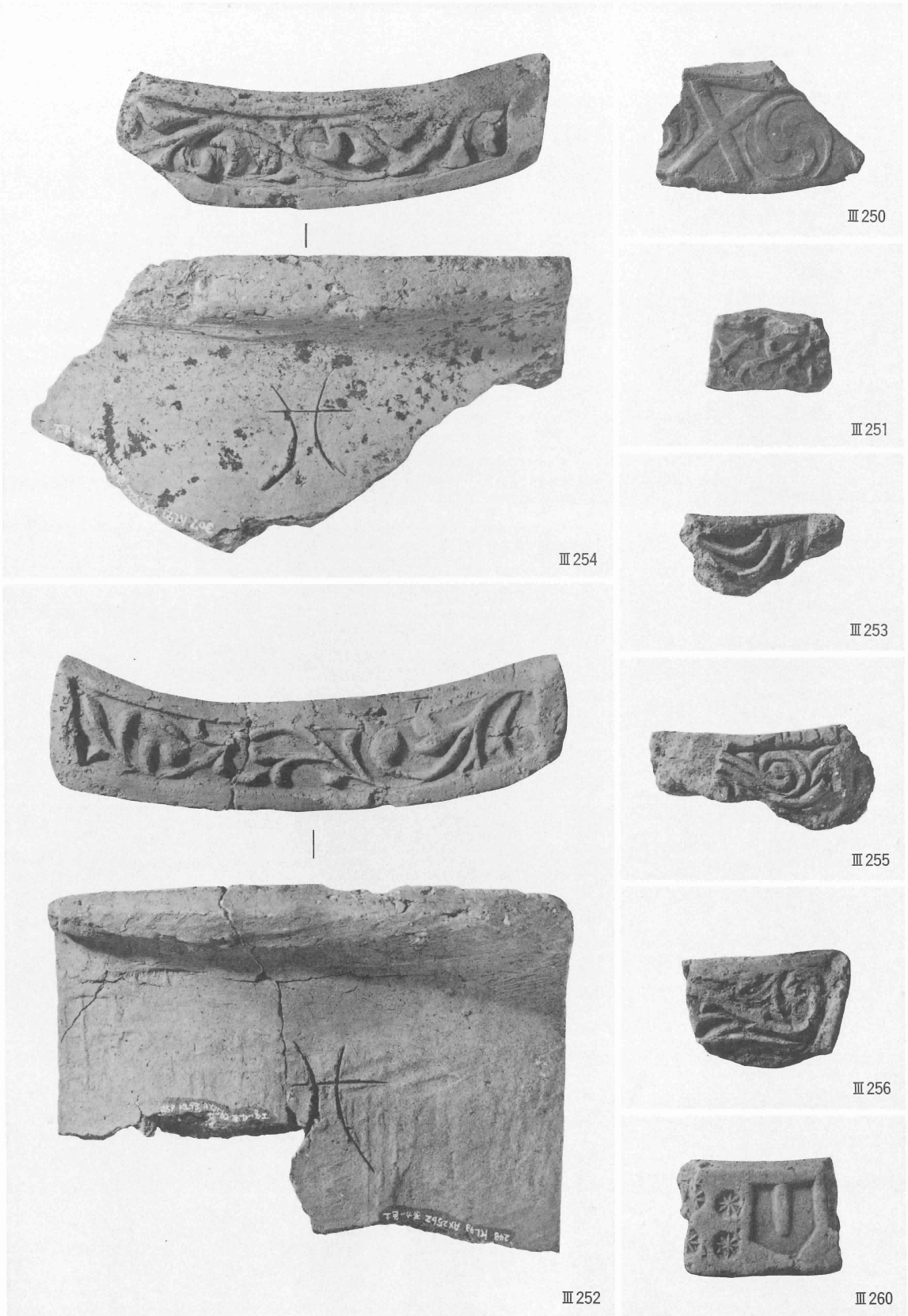
Ⅲ 242



Ⅲ 246



Ⅲ 245



軒平瓦 (III 250~III 256・III 260)



III 259



III 257



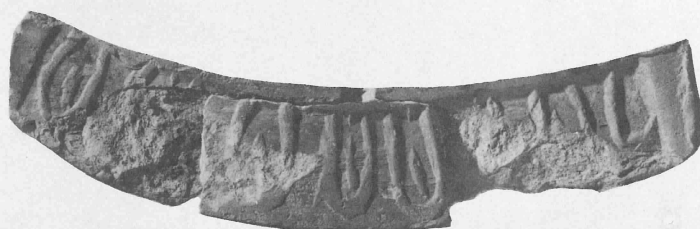
III 258



III 249



III 262



III 248



III 263



II 261



II 265



III 264



III 275



III 276

軒平瓦 (III 248・III 249・III 257～III 259・III 261～III 265),
道具瓦 (III 275・III 276)