

京都大学構内遺跡調査研究年報 1988年度

目 次

- 1 京都大学吉田キャンパスの地区割りと調査地点
- 2～11 京都大学本部構内AW27区の発掘調査
- 12～15 芝蘭会国際交流会館建設予定地AR19区の発掘調査

Y=1500 (構内座標)
y=-20500 (国土座標)

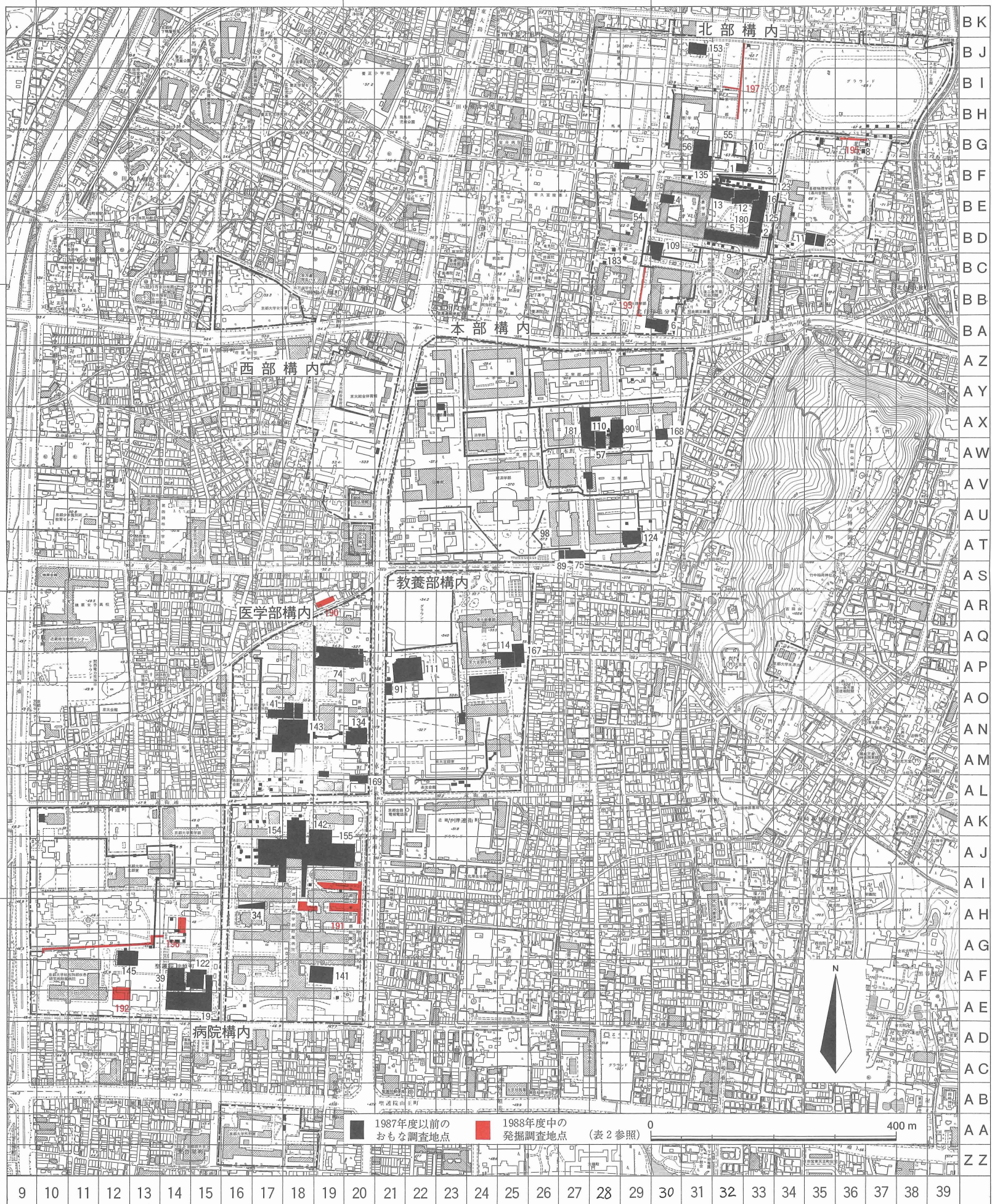
Y=2000
y=-20000

Y=2500
y=-19500

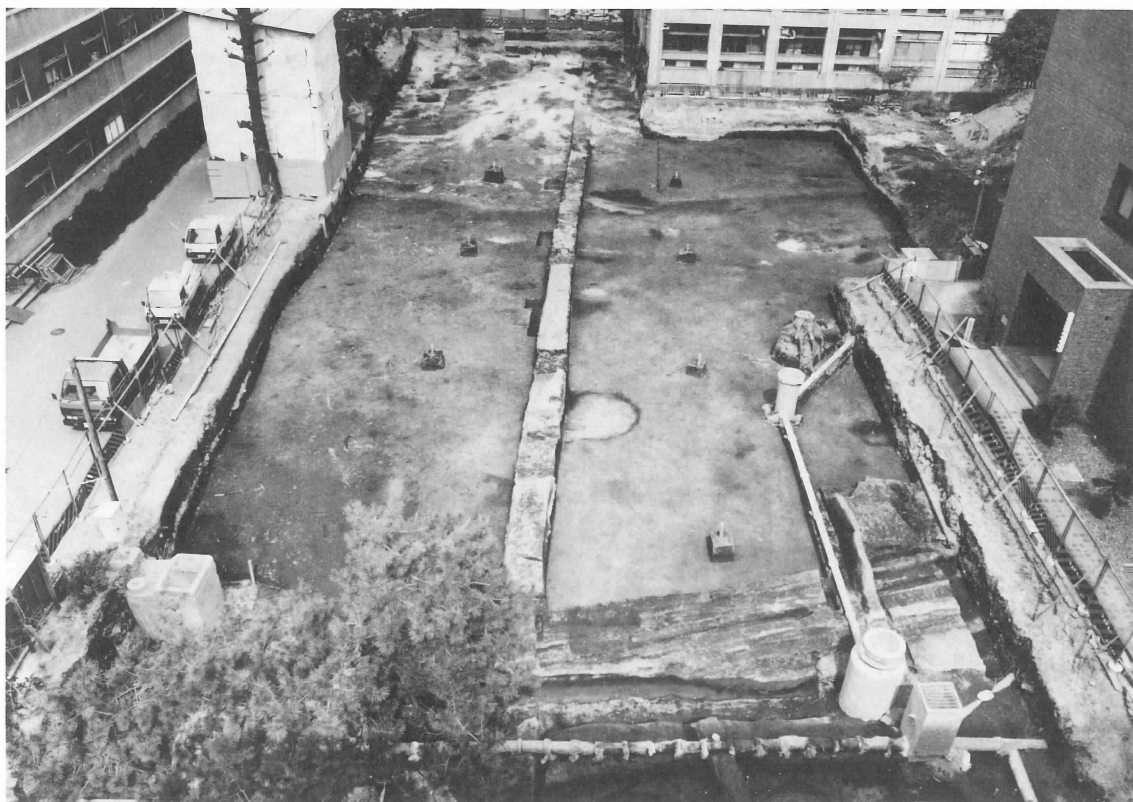
X=2000
(構内座標)
x=-108000(国土座標)

X=1500
x=-108500

X=1000
x=-109000



京都市立京大の地区調査と調査地点



1 調査区全景（南から）



2 中世の遺構（東から）



3 近世の遺構（東から）



1 土坑SK 2 (西から)



2 土坑SK 7 (東から)



3 土坑SK 1 (西から)



4 集石SX 1 (南から)



5 土坑SK 5 (西から)



6 土坑SK 3 (西から)



1 道路SF 1-II (東から)



2 道路SF 1-V (東から)



1 道路SF 1の断面 (東から)



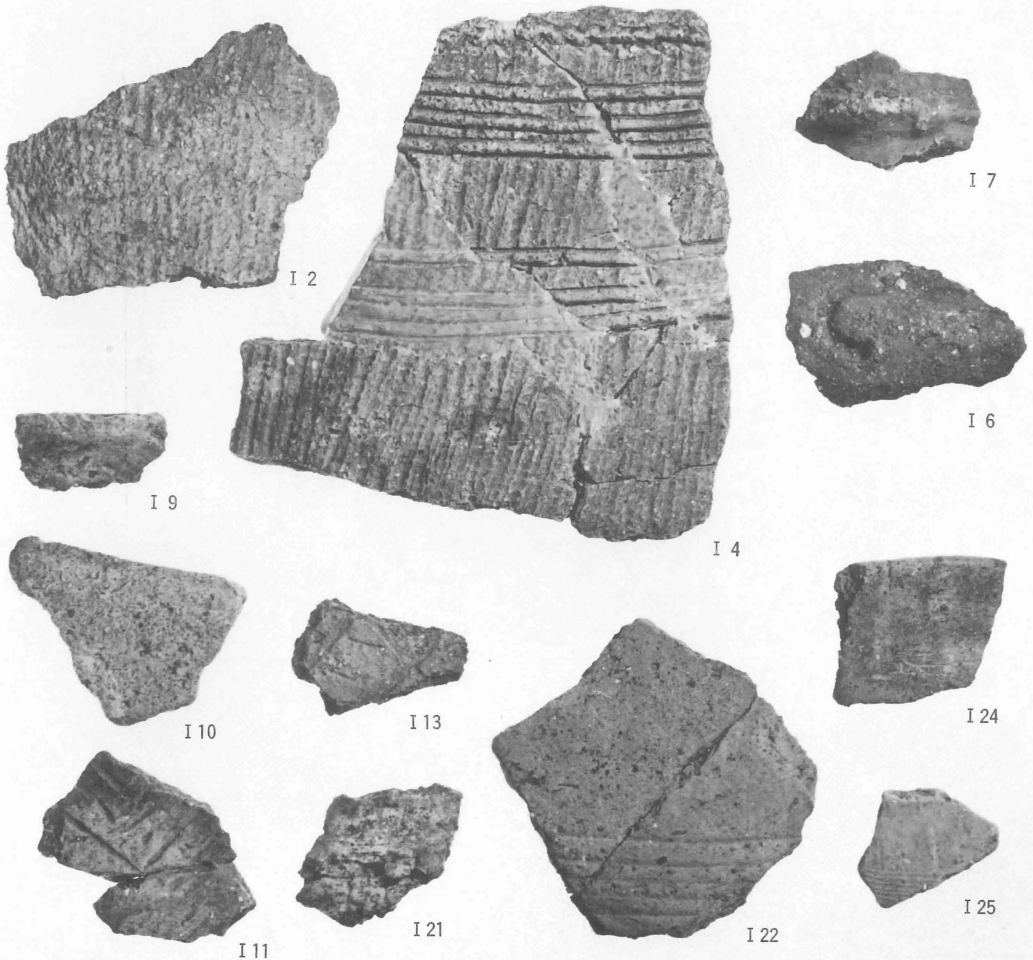
2 道路SF 1-V 轍 (東から)



2/5

I 1

1 縄文後期の土器(I 1)



2 縄文中期の土器(I 2・I 4～I 7), 縄文後期の土器(I 9～I 11・I 13), 縄文晩期の土器(I 21), 弥生前期の土器(I 22・I 24), 弥生中期の土器(I 25)



I 57



I 60



I 64



I 69



I 86



I 71



I 93



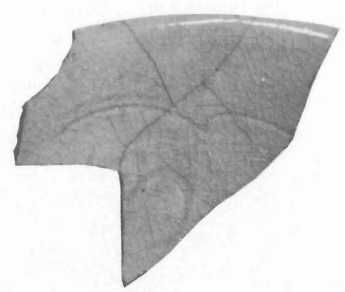
I 72



I 97



I 92



I 96



I 106



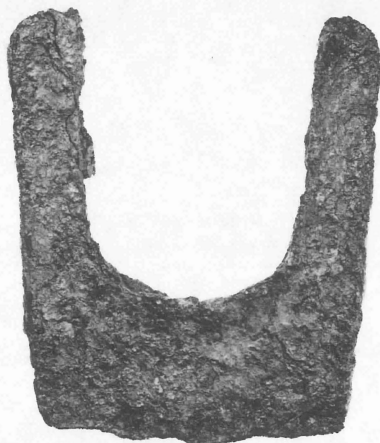
1/1



I 131



1/5



I 121



I 122



I 123



I 126



I 124



I 125



I 127

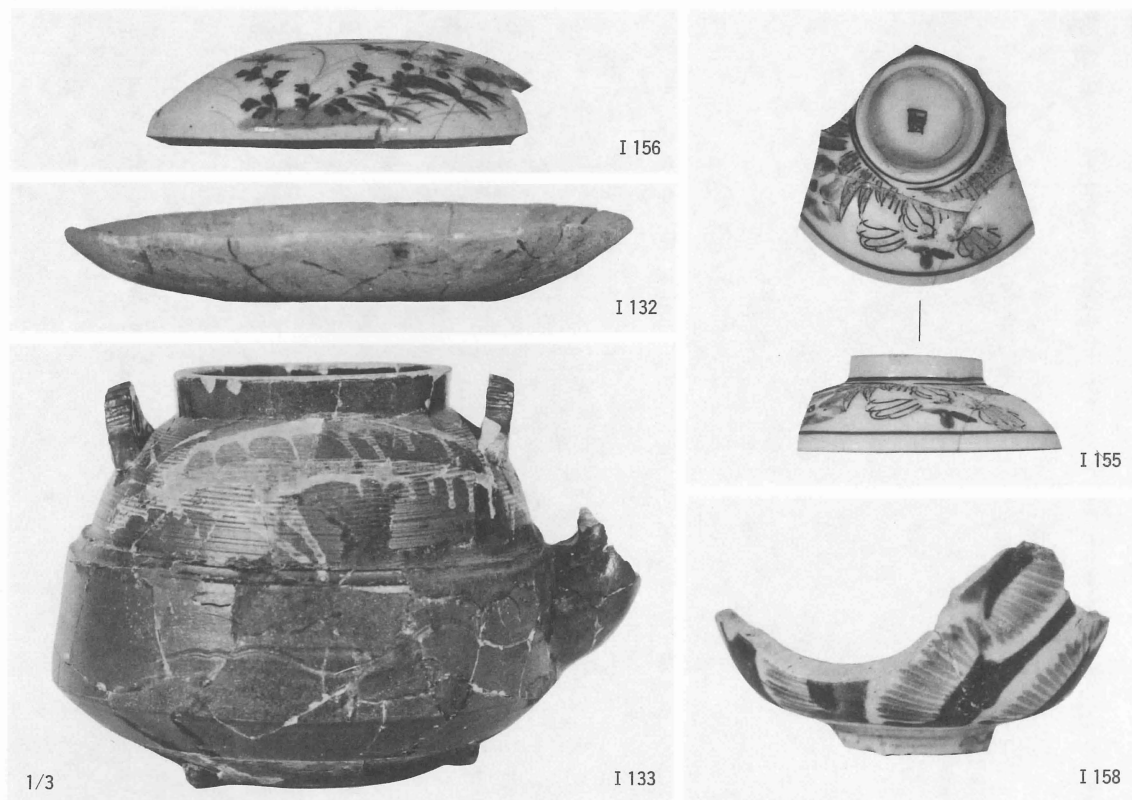


I 129

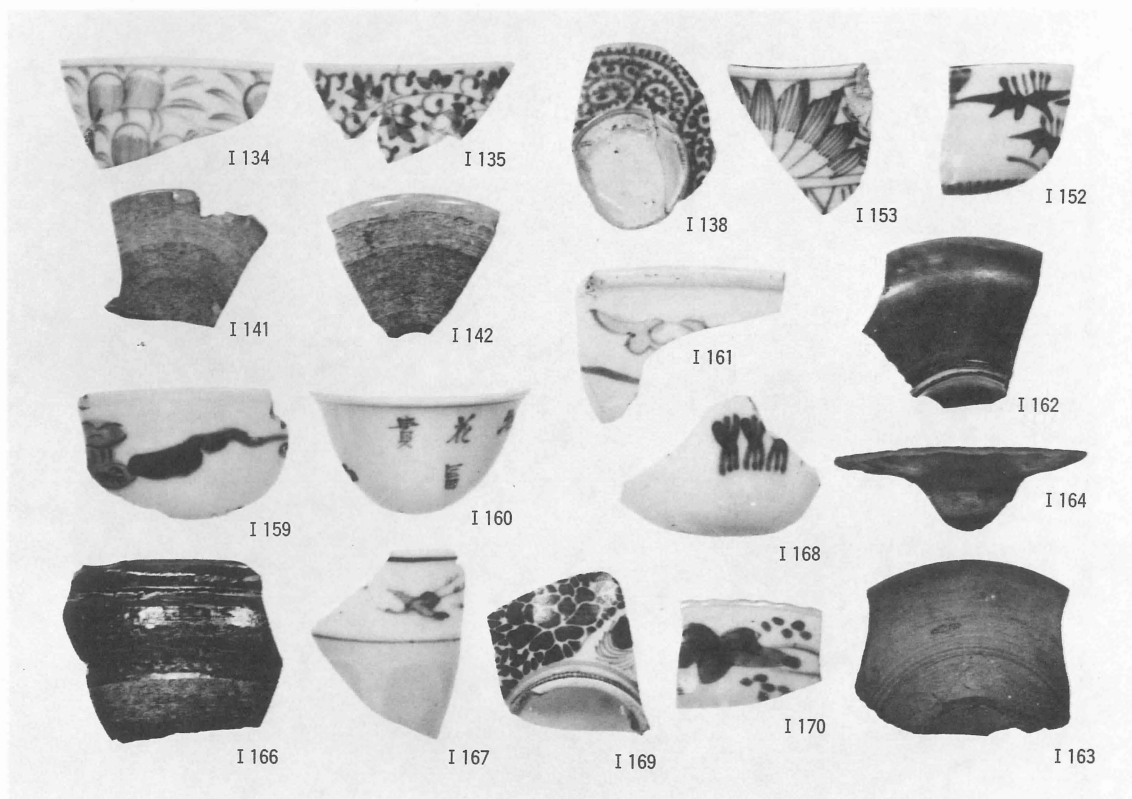


I 130

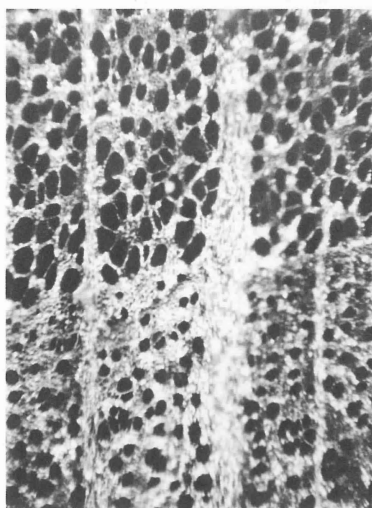
金銅製飾金具(I 131), 鍬・鋤先(I 121), 掛金(I 122・I 123),
釘(I 124・I 125・I 127), 錠(I 126・I 129・I 130)



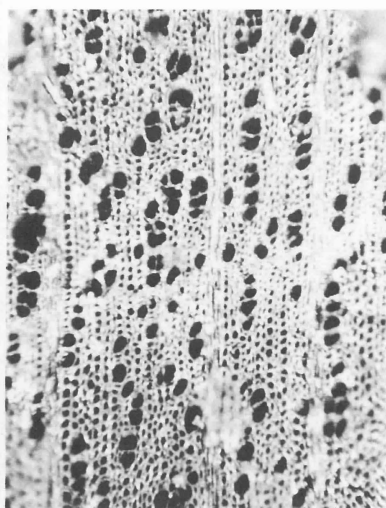
1 S F 1 - V 出土遺物 (I 132土師器皿, I 133土瓶, I 155色絵蓋, I 156染付蓋),
S F 1 - II 出土遺物 (I 158染付椀)



2 S F 2 - V 出土遺物 (I 134・I 135染付椀, I 138染付蓋), S F 1 - III 出土遺物 (I 141・I 142
灯明皿, I 152・I 153染付椀), S F 1 - II 出土遺物 (I 159～I 161染付椀), S D 1 出土遺物
(I 162陶器皿, I 163・I 164土瓶蓋, I 166陶器鍋, I 167～I 169染付椀, I 170染付皿)



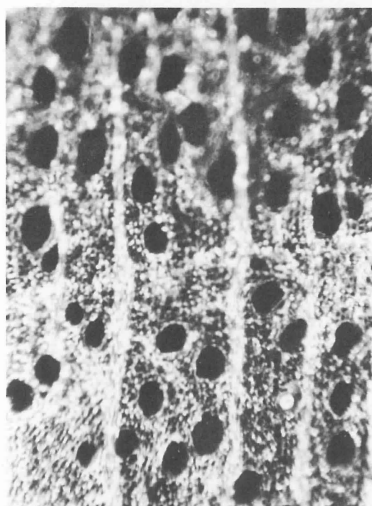
1 ブナ(1) 木口 ×30



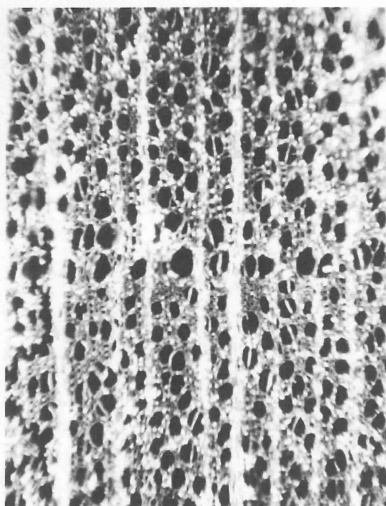
2 モチノキ属(2) 木口 ×70



3 モチノキ属(2) 板目 ×70



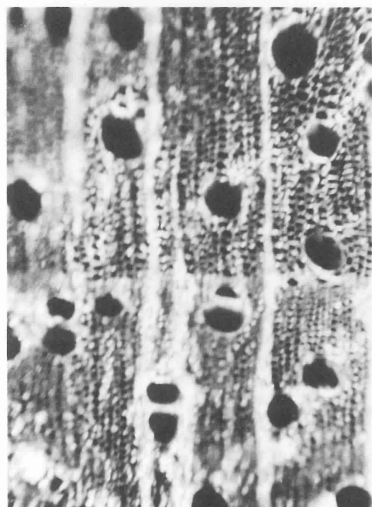
4 散孔材A(3) 木口 ×70



5 ハイノキ属?(4) 木口×70



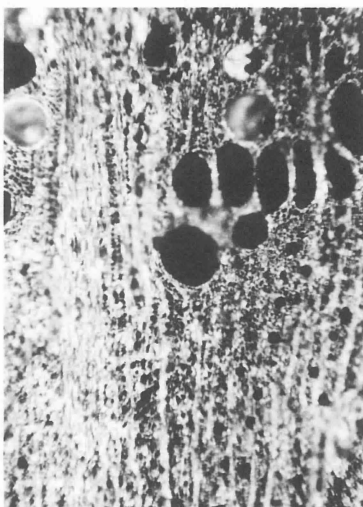
6 ハイノキ属?(4) 柾目 ×30



7 クスノキ科(5) 木口 ×70



8 クスノキ科(5) 板目 ×70

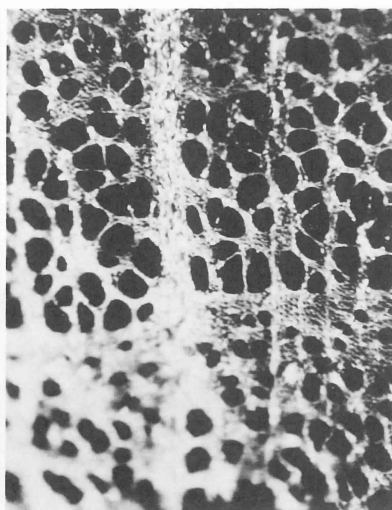


9 コナラ節(6) 木口 ×70

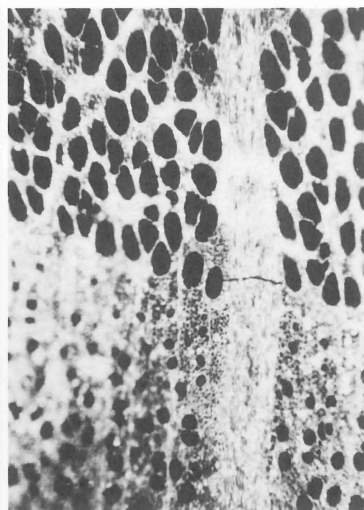
SK3 出土炭化材 (1)



10 クスノキ科(7) 木口 ×70



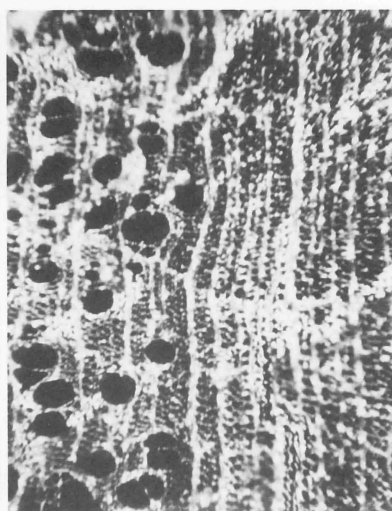
11 ブナ(8) 木口 ×70



12 ブナ(9) 木口 ×70



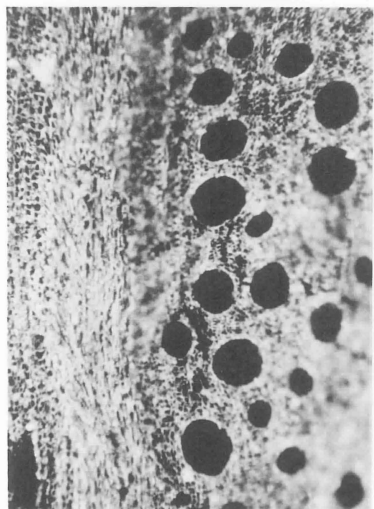
13 ブナ(10) 板目 ×30



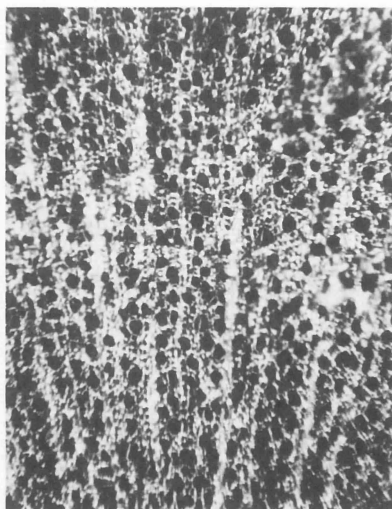
14 クマシデ属(11) 木口 ×30



15 クマシデ属(11) 板目 ×70



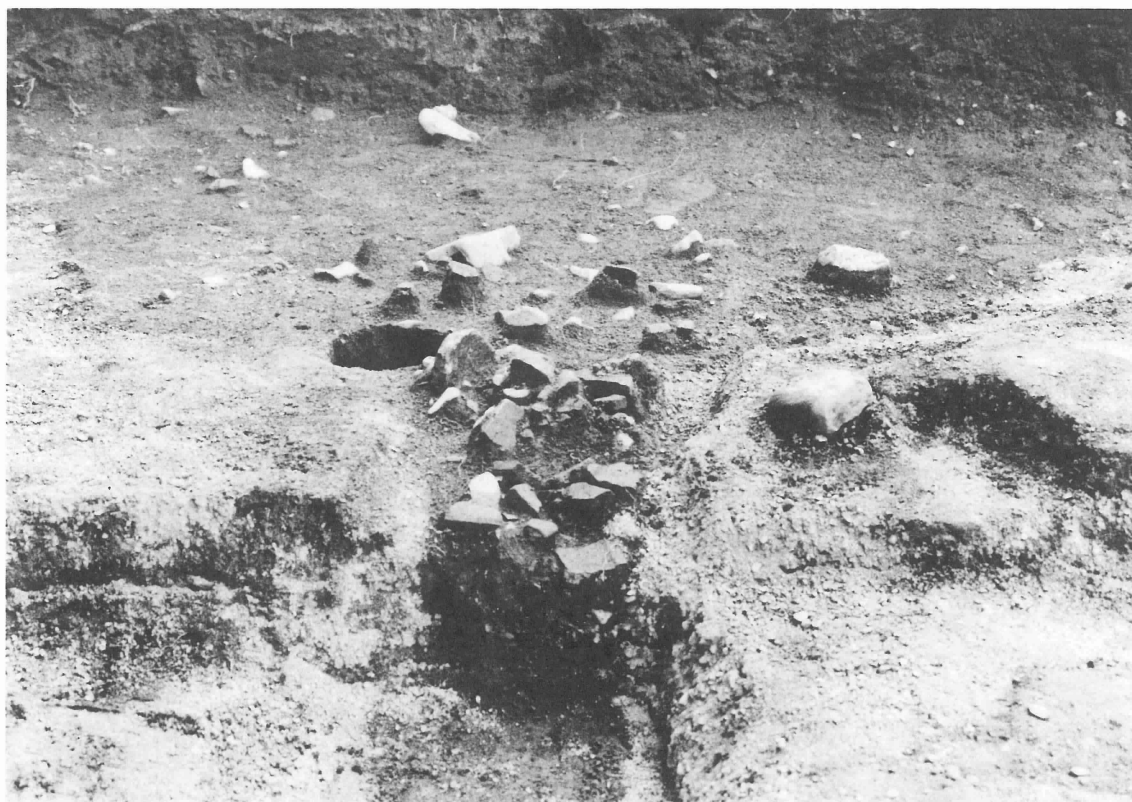
16 アカガシ亜属(12) 木口 ×70



17 散孔材B(14) 木口 ×30



18 散孔材B(14) 板目 ×30
S K 3 出土炭化材 (2)



1 瓦溜S X 2 (東から)



2 土坑S K 5・S K 8・S K 9 (北から)



3 石組S X 1 (西から)



1 近世の遺構（東から）



2 近世白川道（西から）



3 近世白川道の轍（西から）



II 36



II 38



II 37



II 40



II 35



II 38



II 41



II 46



II 43



II 49

軒丸瓦(II 36・II 37S X 2, II 38・II 40S K 5, II 35S K 6, II 38S D11, II 41黄褐色粘質土),
軒平瓦(II 43S X 2, II 46S K 5, II 49茶褐色土)