

京都大学構内遺跡調査研究年報 1987年度

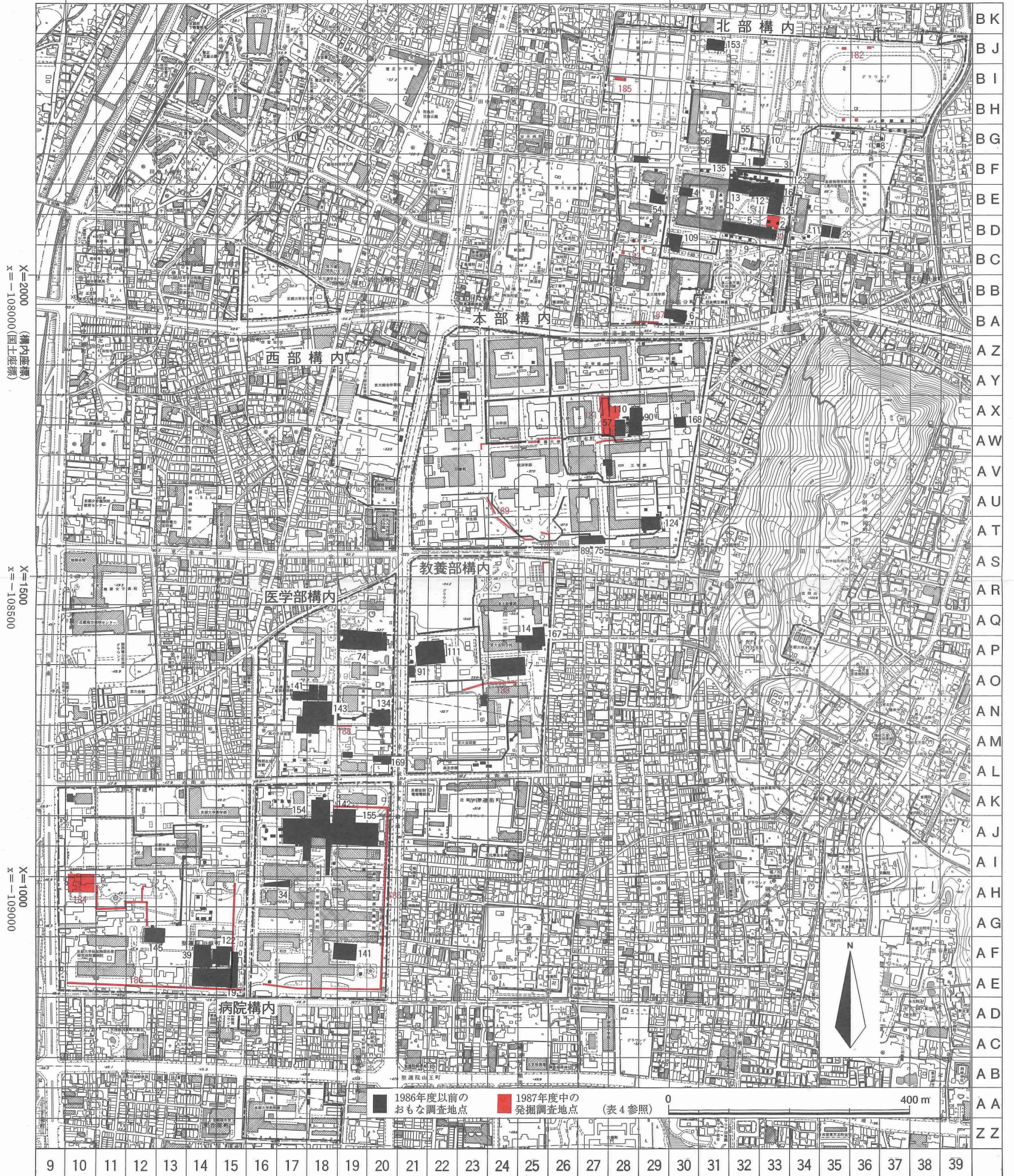
図 版

- 1 京都大学吉田キャンパスの地区割りと調査地点
- 2～5 京都大学医学部構内 A L 20 区
- 6～12 京都大学北部構内 B D 33 区

Y=1500 (構内座標)  
y=-20500 (国土座標)

Y=2000  
y=-20000

Y=2500  
y=-19500

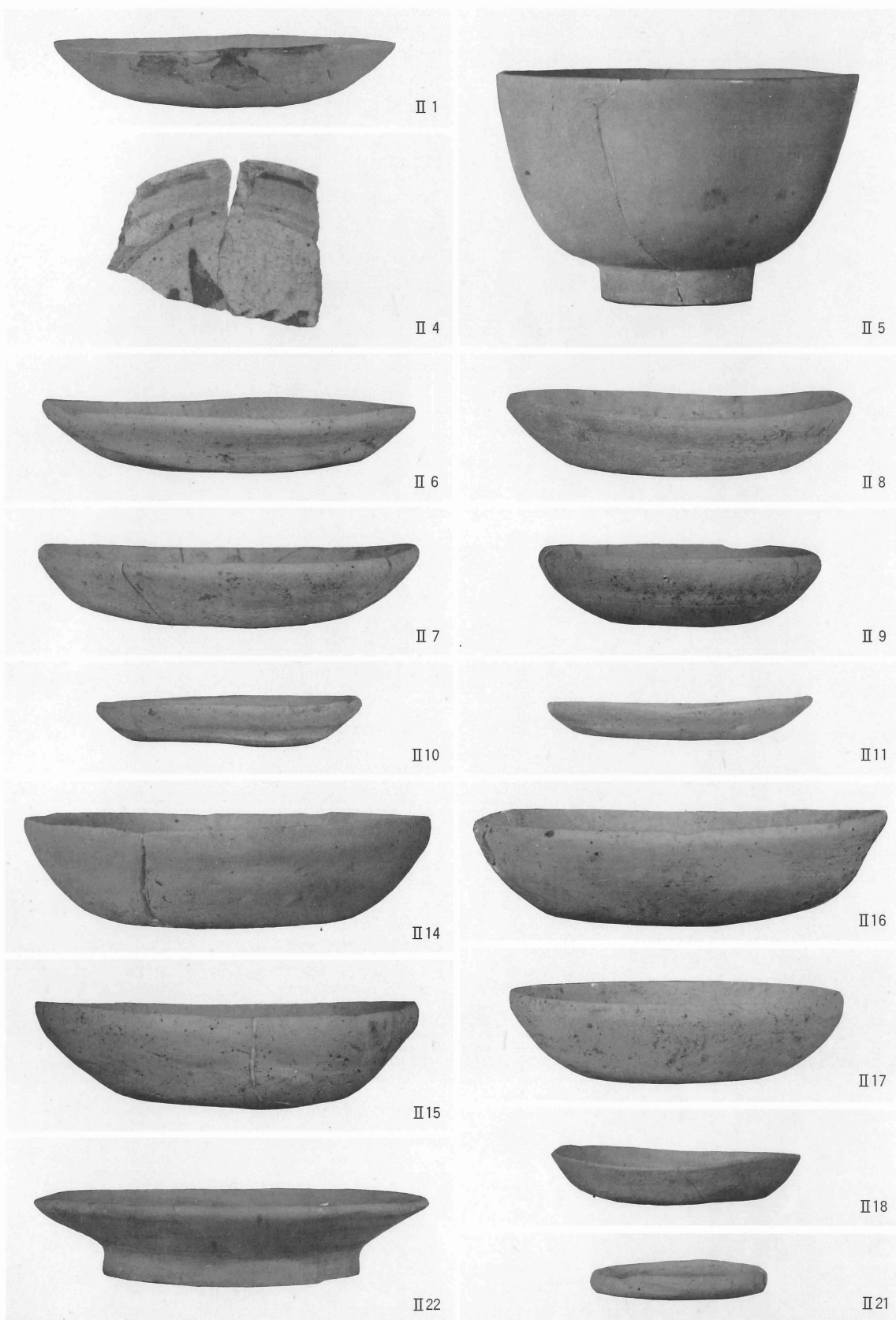




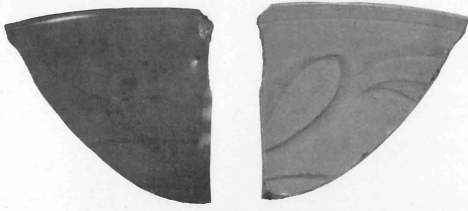
1 江戸後期の遺構（西から）



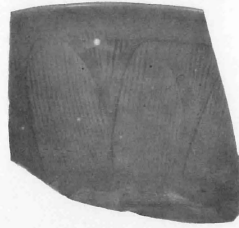
2 江戸前期の土取り穴（西から）



土取り穴出土遺物(1) (II 1・II 6～II 11・II 14～II 18・II 21・II 22土師器, II 4陶器, II 5磁器)



Ⅱ32



Ⅱ33



1/3

Ⅱ29



1/3

Ⅱ41



Ⅱ45



1/3

Ⅱ42

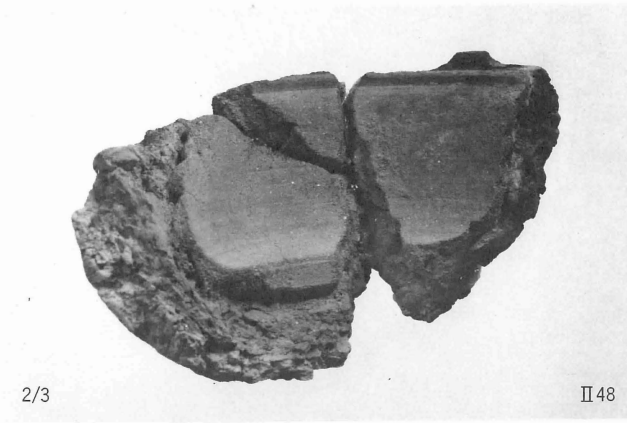


Ⅱ39



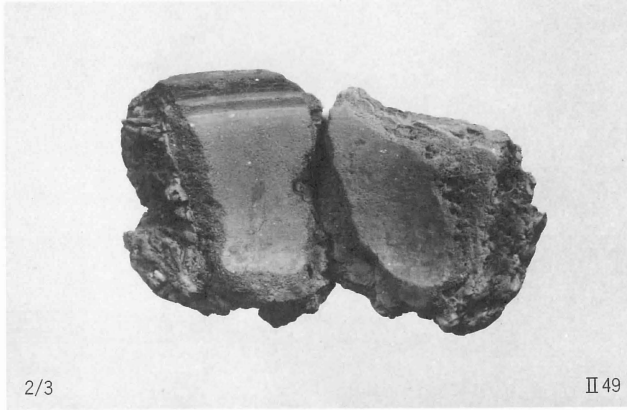
Ⅱ37

土取り穴出土遺物(2) (Ⅱ32・Ⅱ33青磁, Ⅱ45青白磁, Ⅱ37・Ⅱ39白磁, Ⅱ29瓦器, Ⅱ41・Ⅱ42須恵器)



2/3

II 48



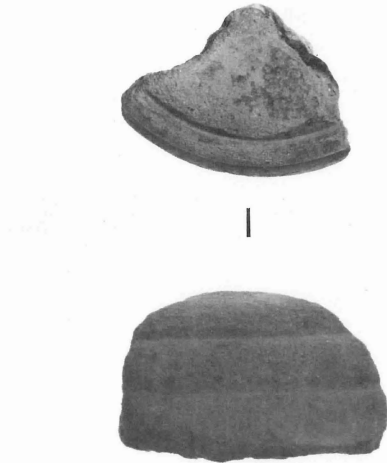
2/3

II 49



2/3

II 51



I

1/1

II 52



2/3

II 53



2/3

II 50

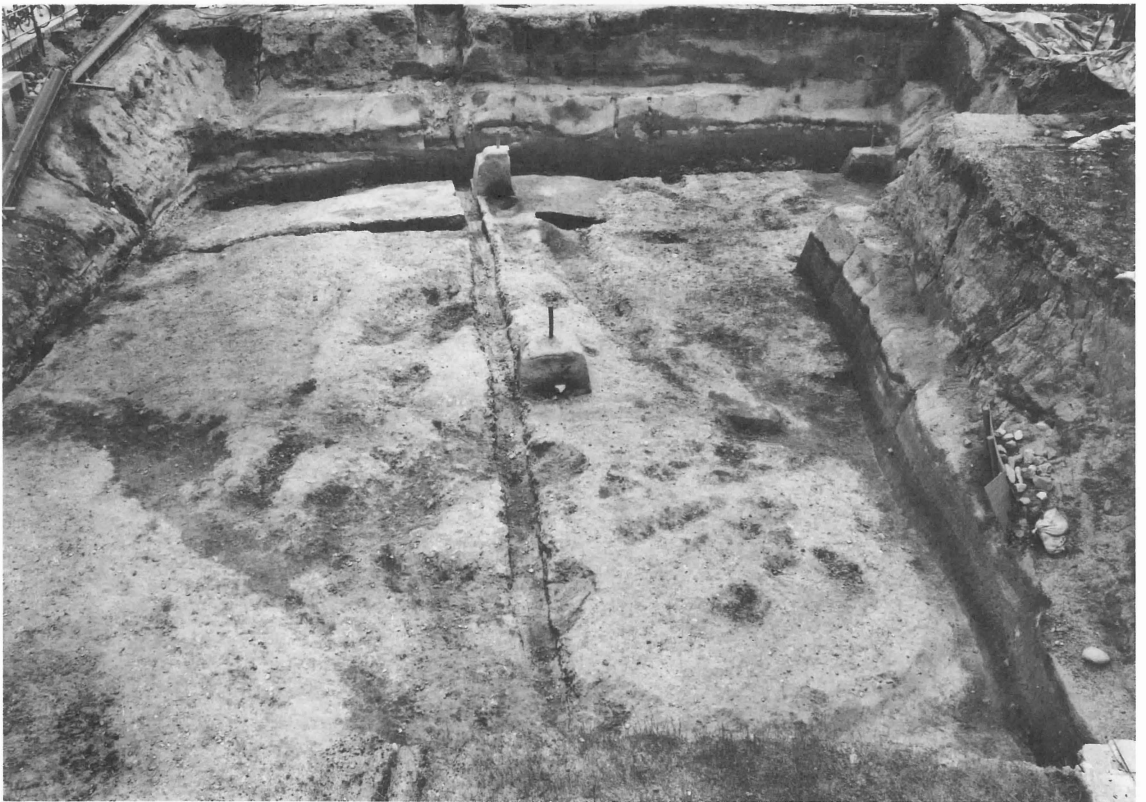


II 54

土取り穴出土遺物(3) (II 48~ II 53 鑄型, II 54 取瓶)



1 江戸後期の遺構（北から）



2 縄文晩期の遺構（西から）



1 土坑SK 5 (西から)

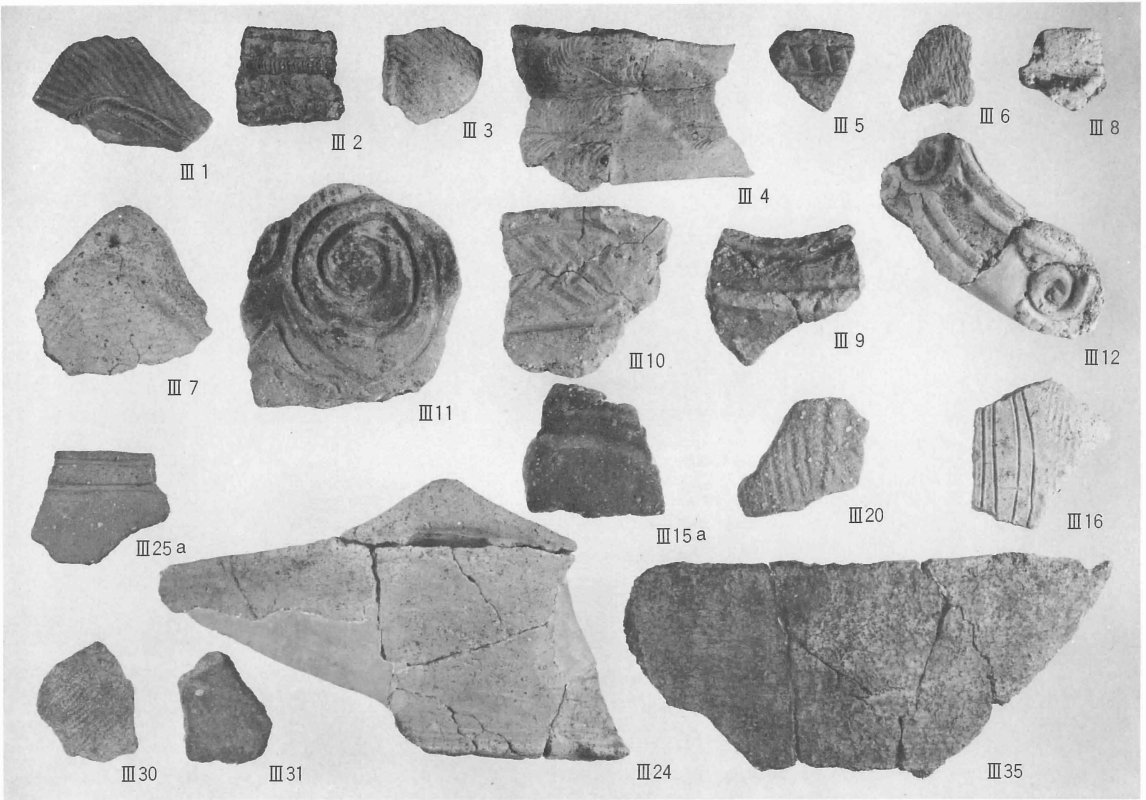


2 土坑SK 3 (西から)

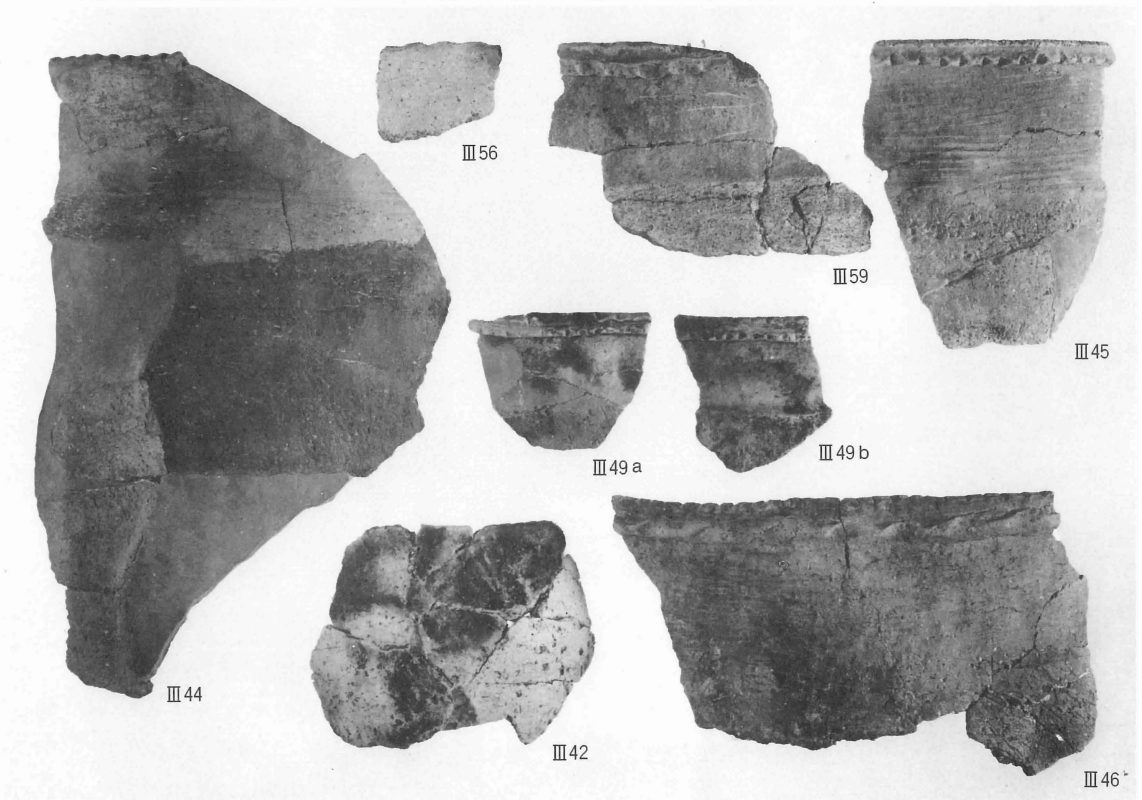


3 土坑SK 4 (西から)

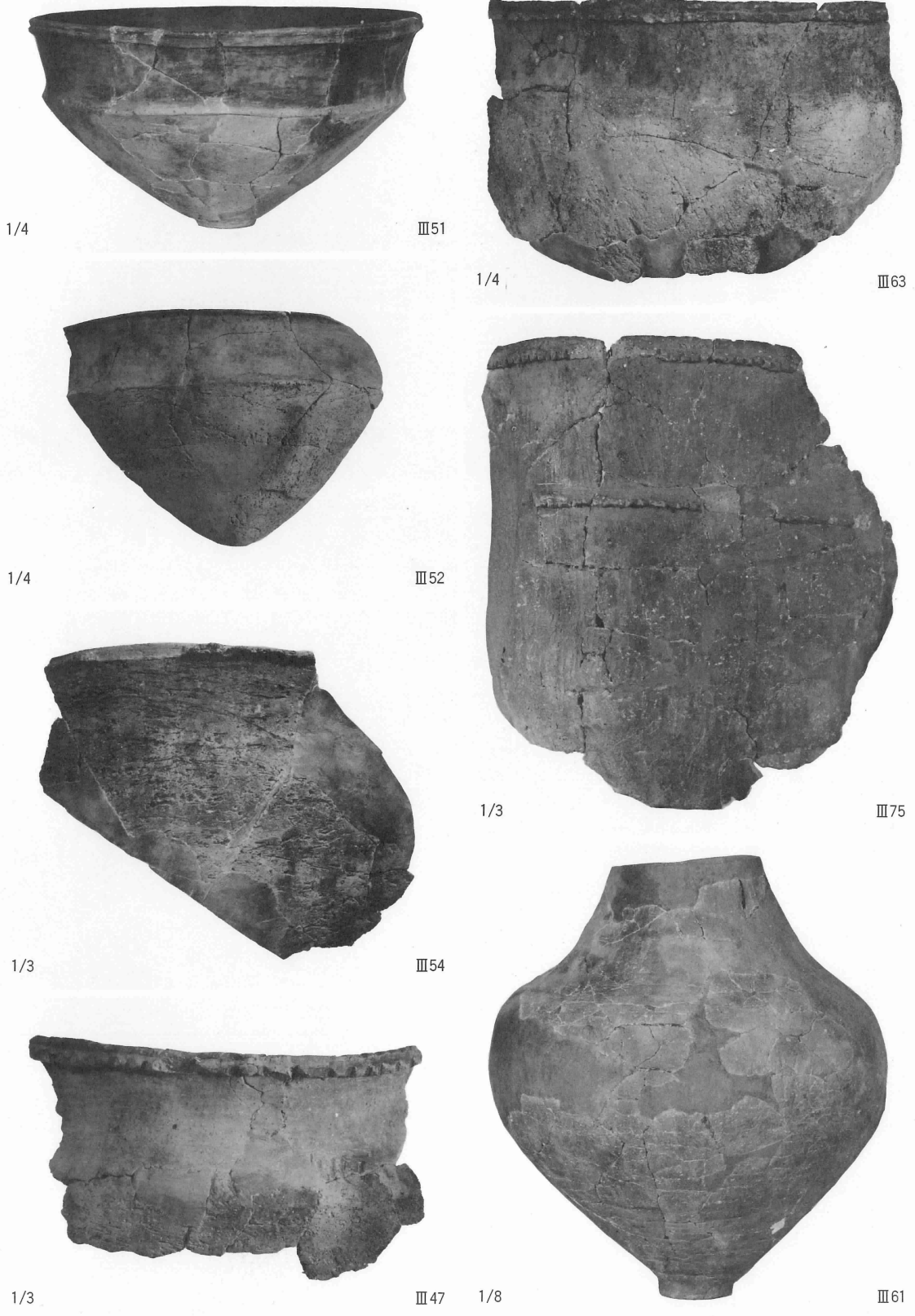




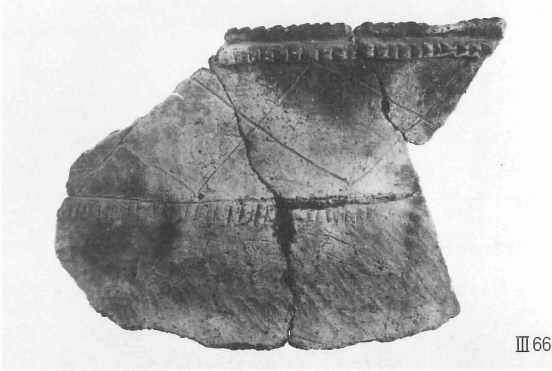
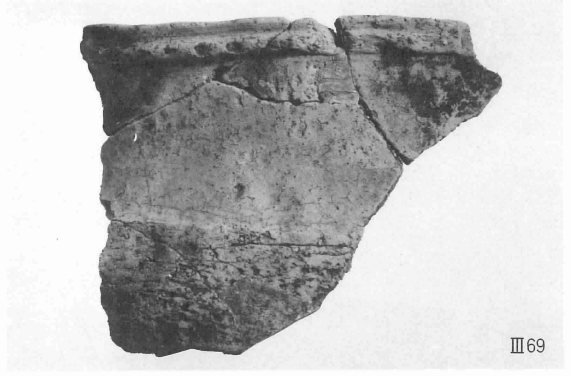
1 縄文前期の土器(Ⅲ1～Ⅲ3), 縄文中期の土器(Ⅲ4～Ⅲ12・Ⅲ15a・Ⅲ16・Ⅲ20), 縄文後期の土器(Ⅲ24・Ⅲ25a・Ⅲ27・Ⅲ30・Ⅲ31・Ⅲ35) 縮尺1/3



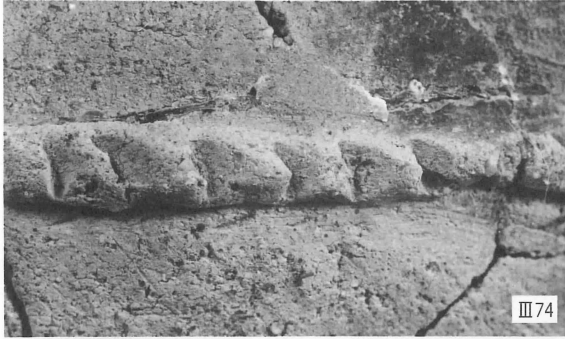
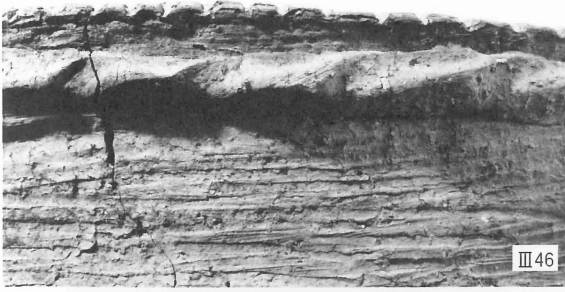
2 縄文晩期の土器(Ⅲ42・Ⅲ44～Ⅲ46・Ⅲ49・Ⅲ56・Ⅲ59滋賀里Ⅳ式) 縮尺1/3



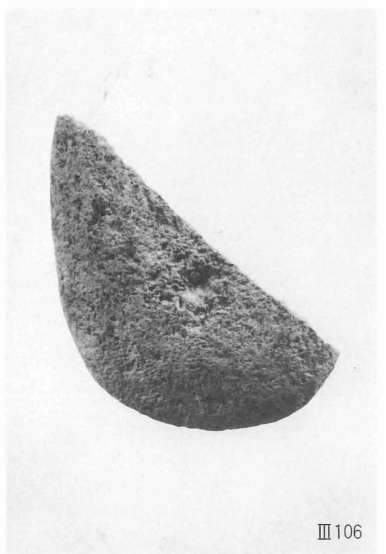
縄文晩期の土器 (Ⅲ47・Ⅲ51・Ⅲ52・Ⅲ54・Ⅲ63滋賀里Ⅳ式, Ⅲ61船橋式～長原式, Ⅲ75長原式)



縄文晩期の土器 (III 64・III 66～III 69・III 95滋賀里IV式, III 74長原式),  
弥生前期の土器 (III 78・III 79) 縮尺1/3



1 縄文土器細部(Ⅲ46口縁部凸帯, Ⅲ67口縁部凸帯, Ⅲ74肩部凸帯, Ⅲ66肩部爪形文, Ⅲ45頸部二枚貝条痕, Ⅲ75頸部細密条痕) 縮尺1/1



2 石器(Ⅲ104磨製石斧, Ⅲ105・Ⅲ106凹石)



Ⅲ111



2/3

Ⅲ113



Ⅲ108



I



Ⅲ126



Ⅲ122

2/3

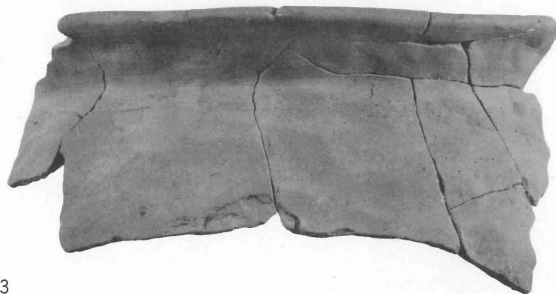
Ⅲ117



1/3

Ⅲ119

1/3



Ⅲ115



1/3

Ⅲ116

灰褐色土出土遺物 (Ⅲ111・Ⅲ113緑釉陶器, Ⅲ108・Ⅲ115・Ⅲ116土師器, Ⅲ117須恵器, Ⅲ119黒色土器), 黄色砂混り暗褐色土出土遺物 (Ⅲ122土師器), 茶褐色土出土遺物 (Ⅲ126土師器)