

京都大学構内遺跡調査研究年報 1986年度

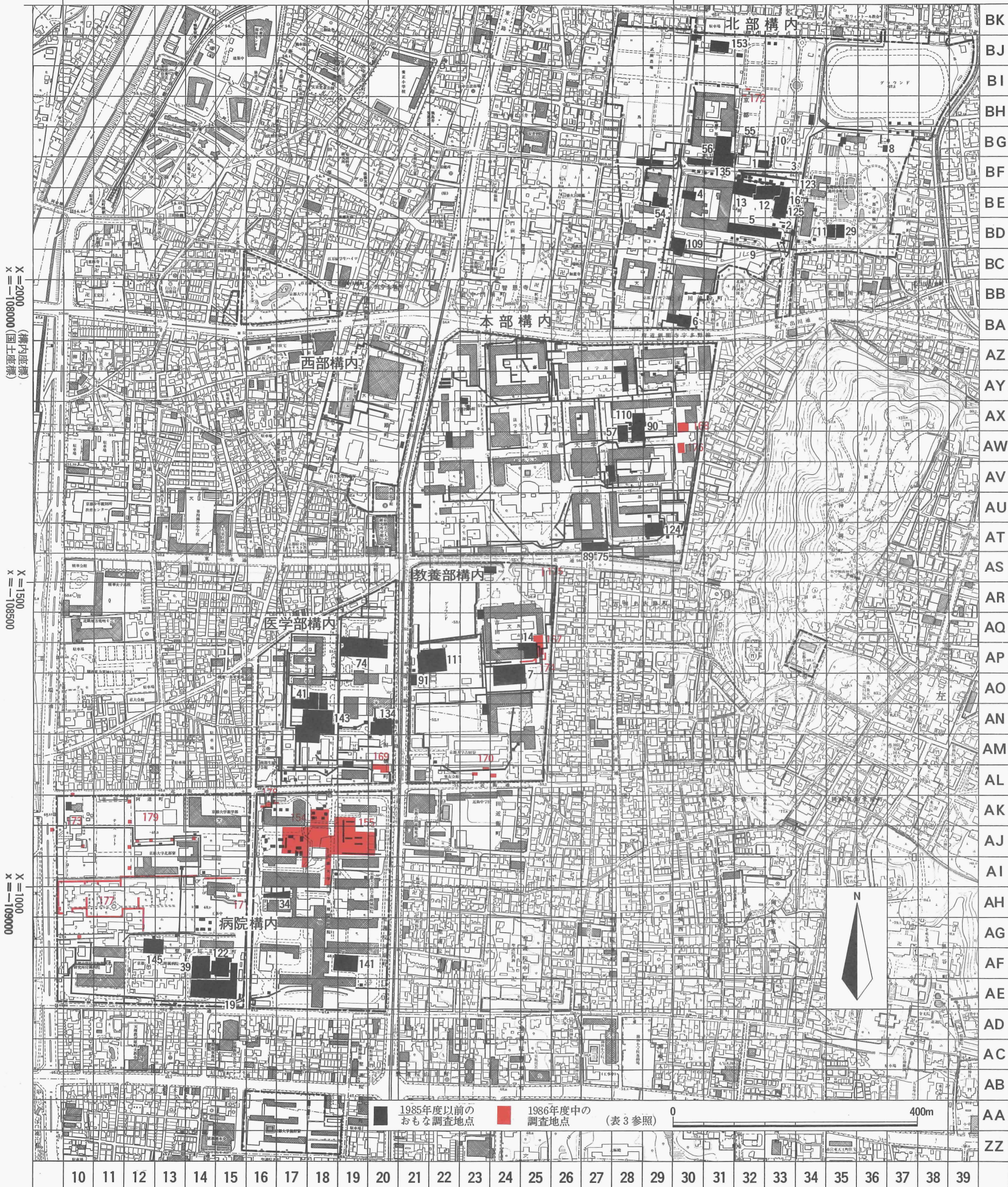
図 版

- 1 京都大学吉田キャンパスの地区割と調査地点
- 2～11 京都大学病院構内 A J 18・A J 19区
- 12・13 京都大学教養部構内 A P 25区
- 14・15 京都大学本部構内 A X 30区

Y = 1500 (構内座標)
y = -20500 (国土座標)

Y = 2000
y = -20000

Y = 2500
y = -19500



X = 2000 (構内座標)
x = -1089000 (国土座標)

X = 1500
x = -1089500

X = 1000
x = -1090000

■ 1985年度以前のおもな調査地点
■ 1986年度中の調査地点 (表3参照)

0 400m



1 A J 19区全景 (西から)



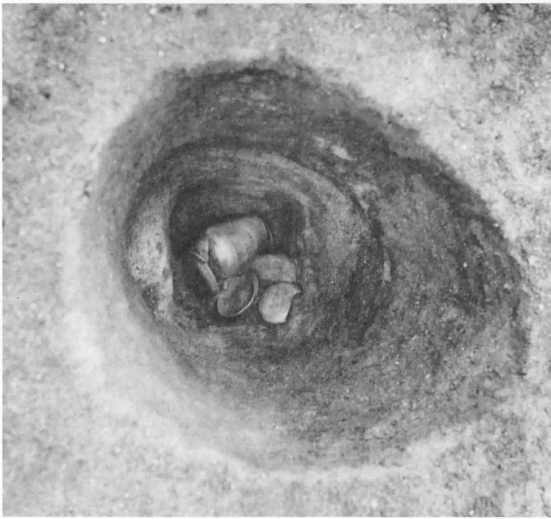
2 A J 18区西半全景 (北から)



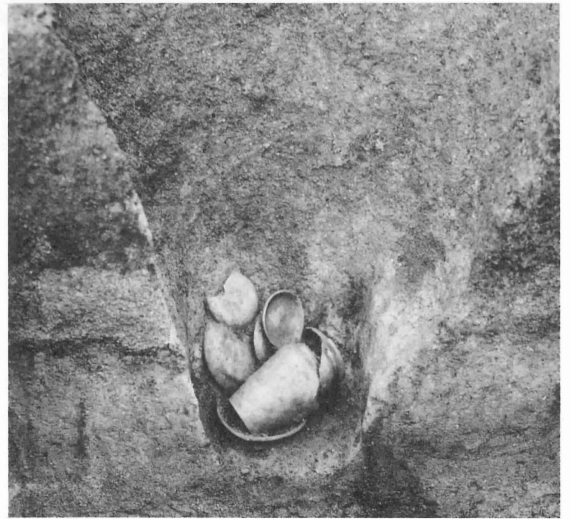
1 土坑 SK 1 (南から)



2 井戸 SE 17 (南から)



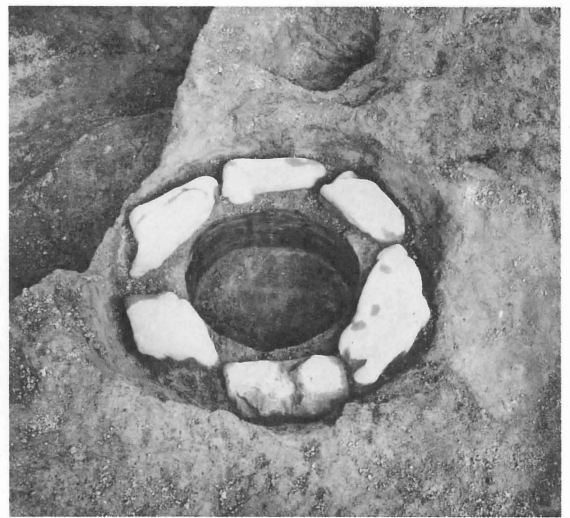
3 土坑 SK 6 (東から)



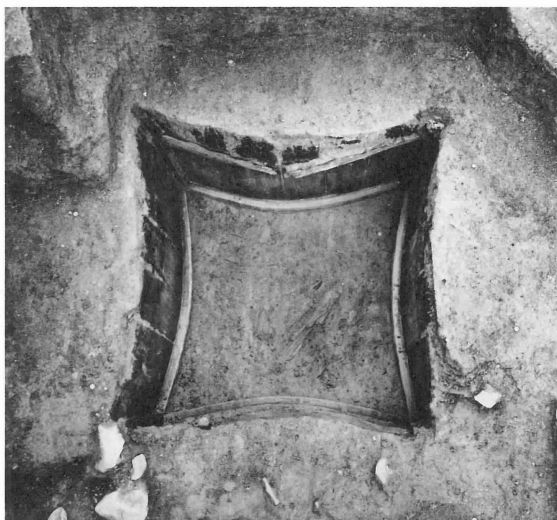
4 土坑 SK 6 (西から)



5 井戸 SE 15 (東から)



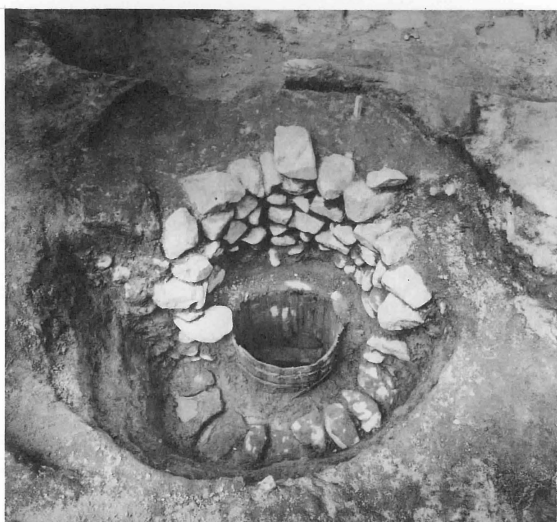
6 井戸 SE 18 (南東から)



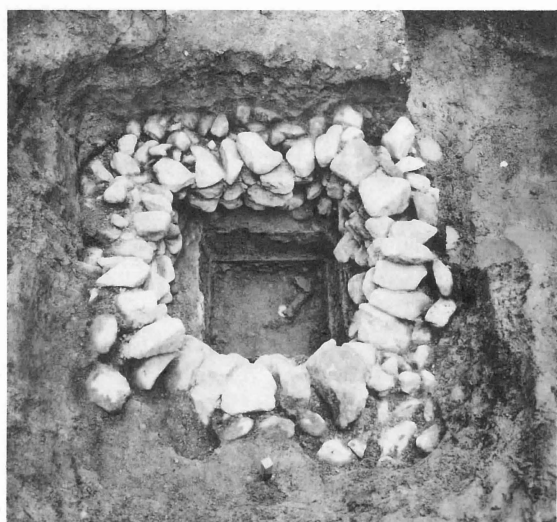
1 井戸 SE 5 (北から)



2 井戸 SE 13 (北から)



3 井戸 SE 22 (南から)



4 井戸 SE 16 (南から)



5 井戸 SE 10 (東から)



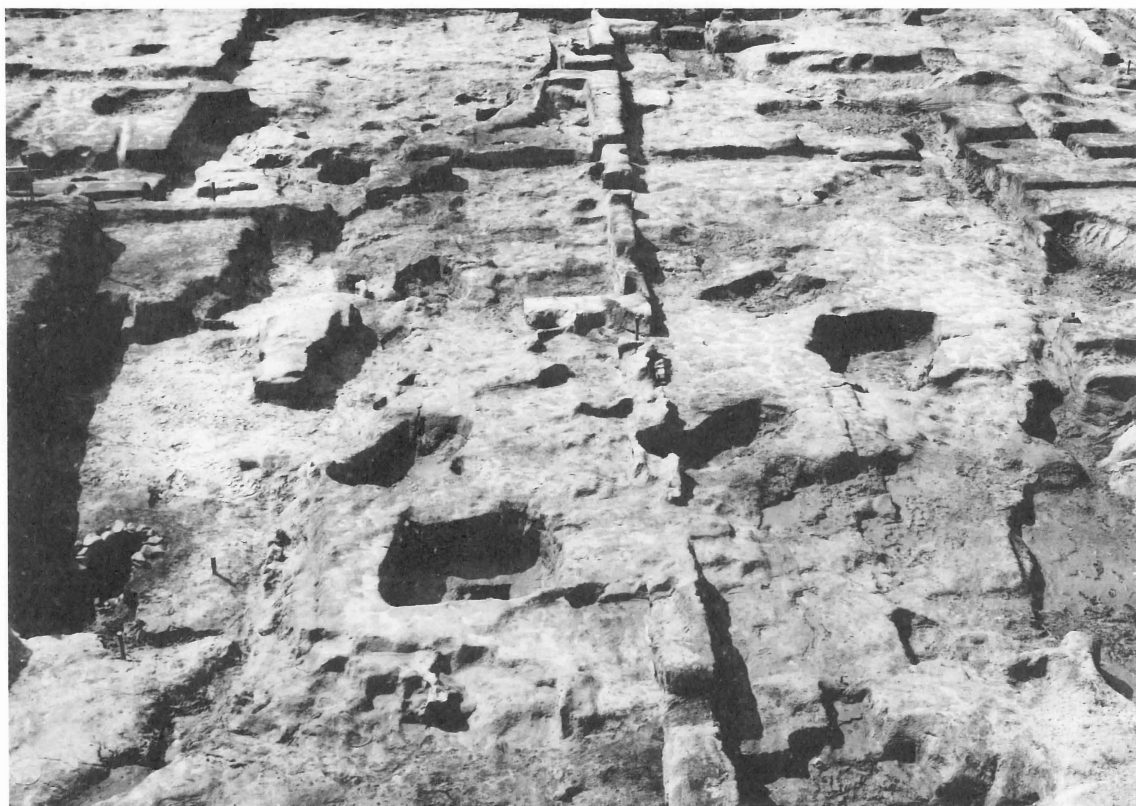
6 井戸 SE 7 (南東から)



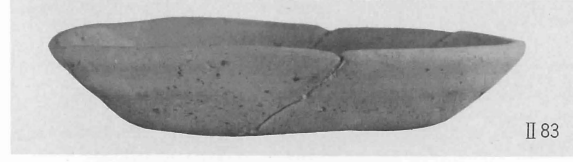
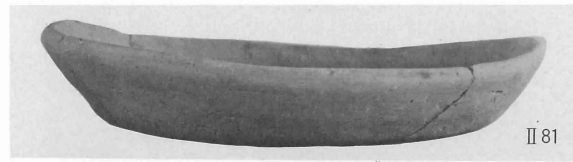
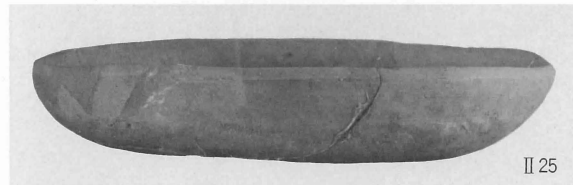
1 土取り穴S X11 (北から)



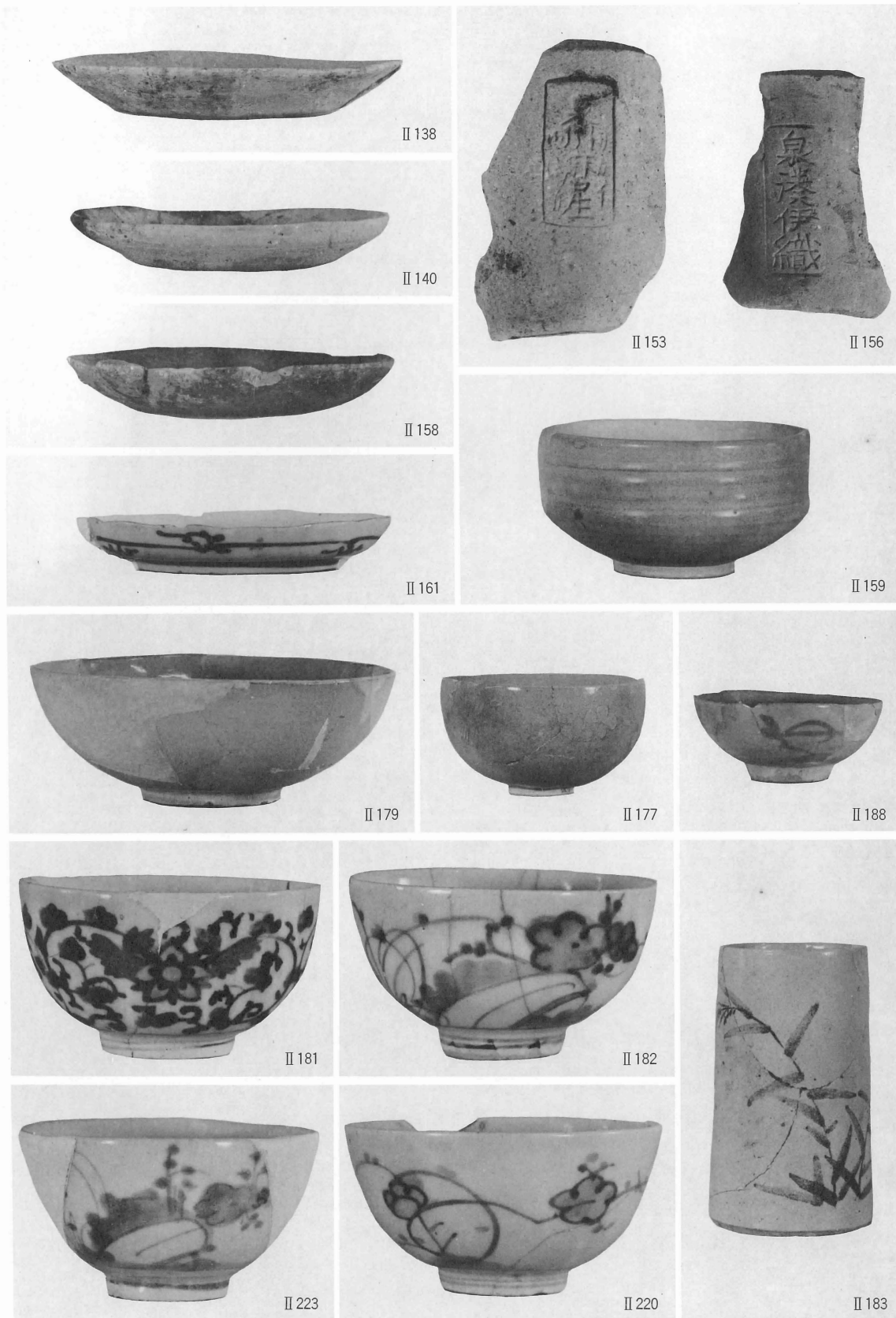
2 土取り穴S X1・S X2 (南から)



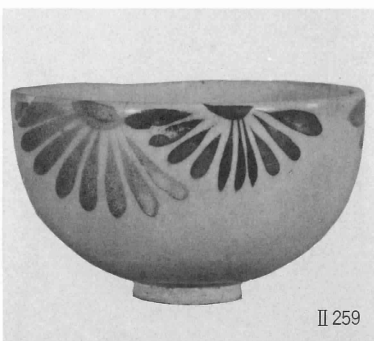
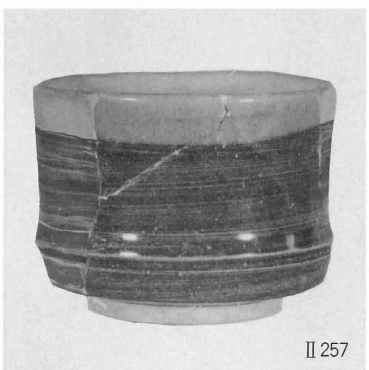
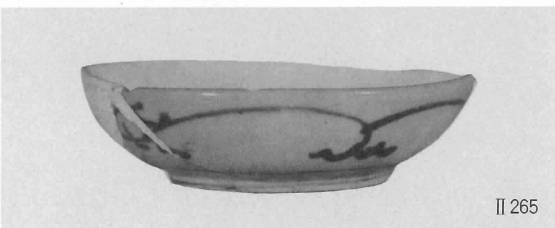
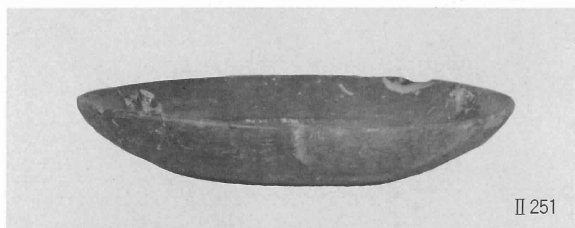
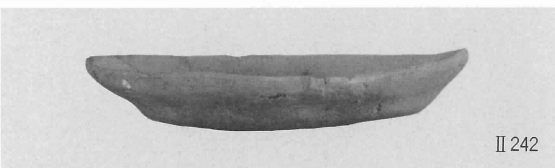
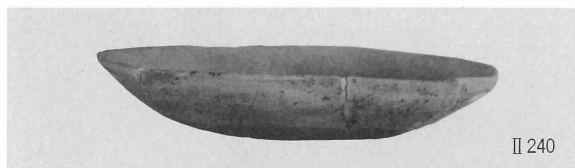
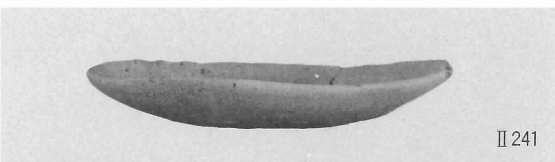
3 土取り穴S X9・S X10 (北から)



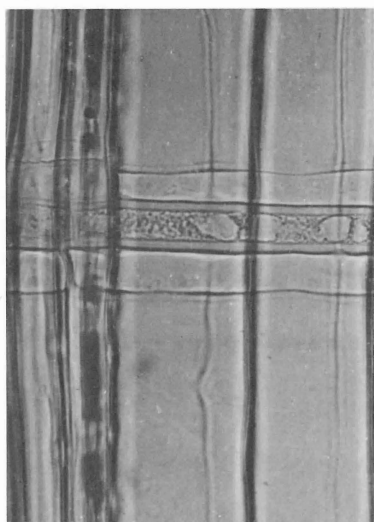
S K 1 出土遺物 (II 1 ~ II 3 土師器), S E 13 出土遺物 (II 54 灰釉系陶器), S E 24 出土遺物 (II 18 · II 25 土師器, II 33 瓦器), S K 6 出土遺物 (II 81 · II 83 · II 84 · II 88 土師器)



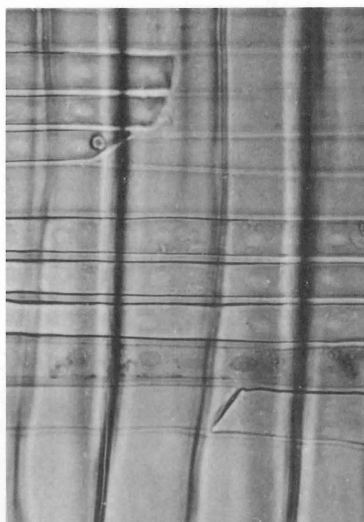
S X 2 出土遺物 (II 138・II 140・II 153・II 156土師器, II 158・II 159陶器, II 161磁器),
 S X 9 出土遺物 (II 177・II 179・II 183陶器, II 181・II 182磁器), S X 7 出土遺物 (II 188磁器),
 S X 10 出土遺物 (II 220・II 223磁器)



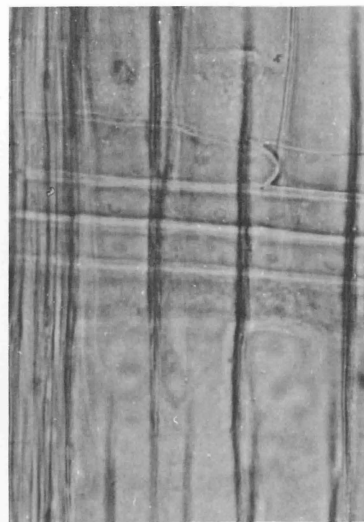
S K 2 出土遺物 (II 239~ II 242土師器, II 251~ II 253・II 257~ II 259陶器, II 254・II 256・II 261・II 262・II 265磁器)



ヒノキ柾目(試料番号 1) ×320



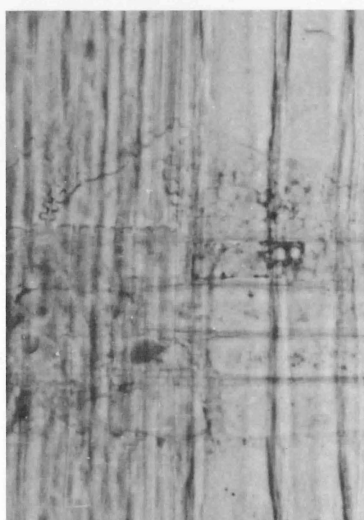
スギ柾目(試料番号 2) ×320



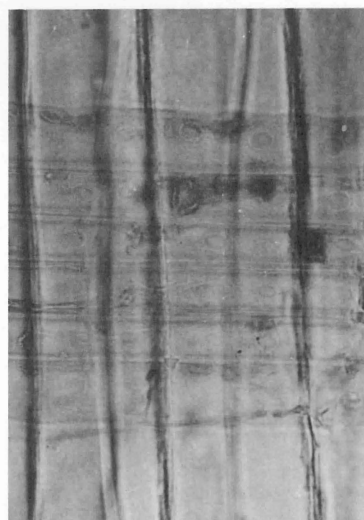
ヒノキ柾目(試料番号 3) ×320



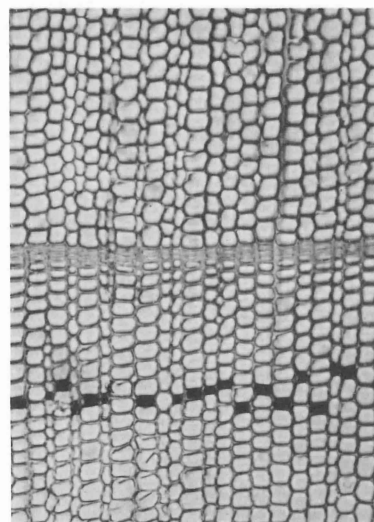
ヒノキ板目(試料番号 4) ×80



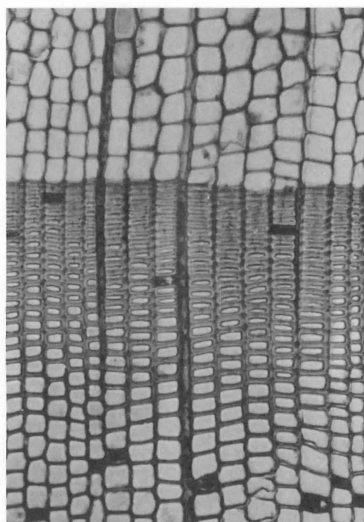
モミ柾目(試料番号 5) ×320



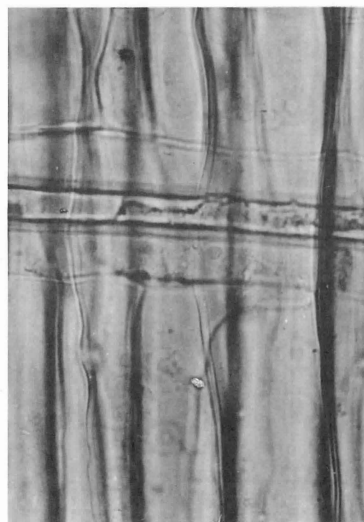
スギ柾目(試料番号 6) ×80



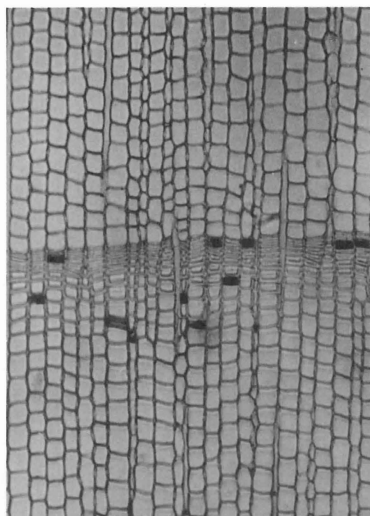
ヒノキ木口(試料番号 7) ×80



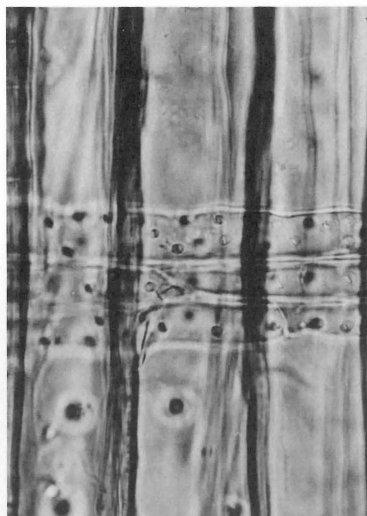
スギ木口(試料番号 9) ×320



ヒノキ柾目(試料番号 10) ×80



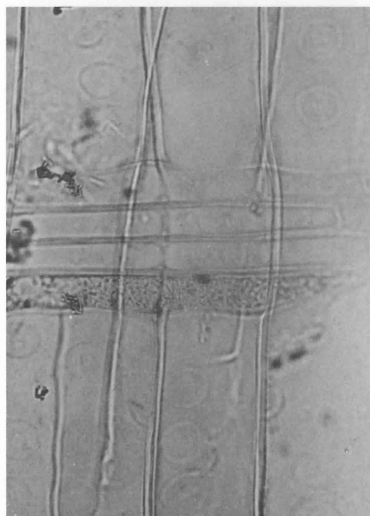
ヒノキ木口(試料番号11) ×80



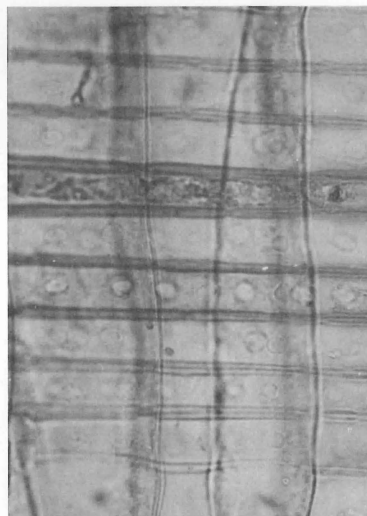
ヒノキ柎目(試料番号13) ×320



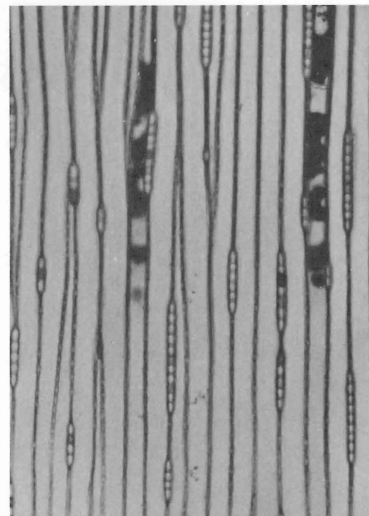
コウヤマキ柎目(試料番号14) ×320



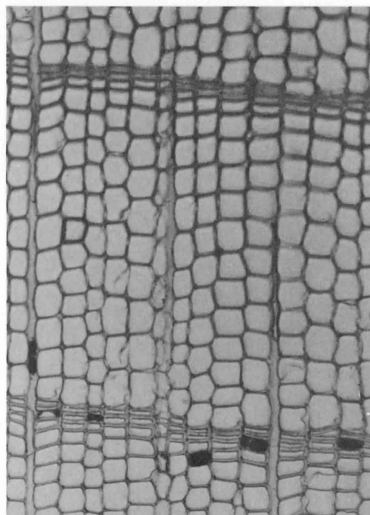
ヒノキ柎目(試料番号15) ×320



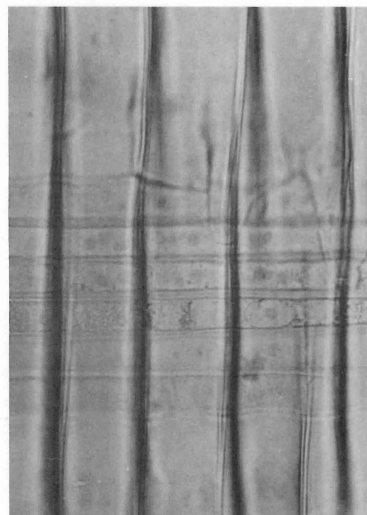
スギ柎目(試料番号16) ×320



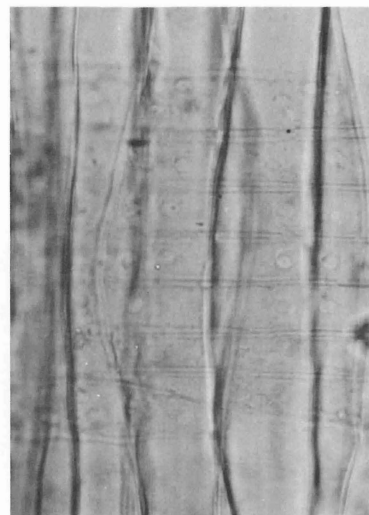
ヒノキ板目(試料番号17) ×80



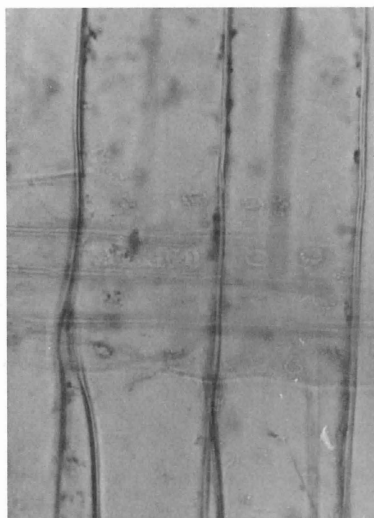
ヒノキ木口(試料番号18) ×80



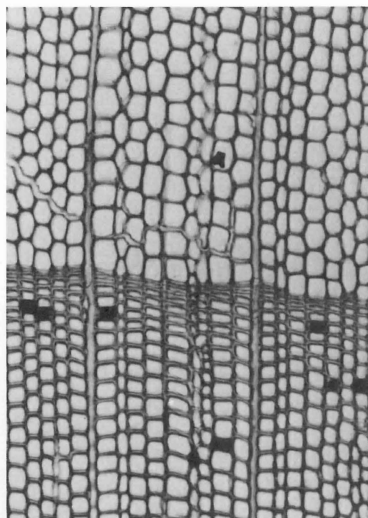
ヒノキ柎目(試料番号19) ×320



スギ柎目(試料番号20) ×320



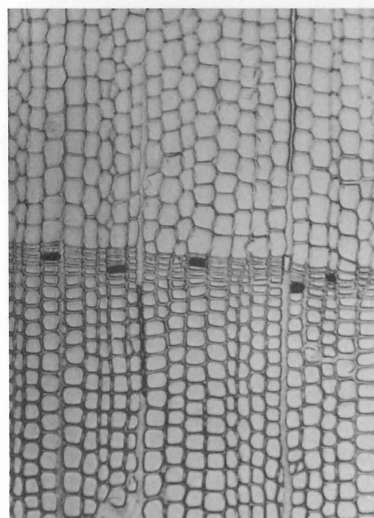
スギ柾目(試料番号21) ×320



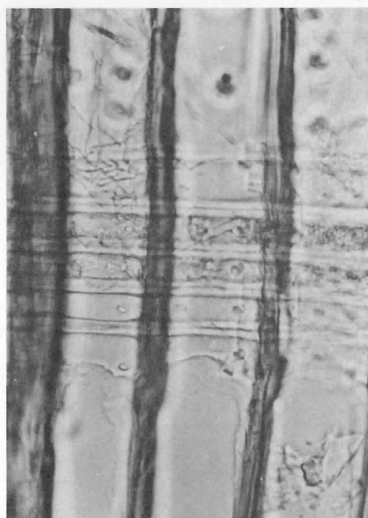
ヒノキ木口(試料番号22) ×80



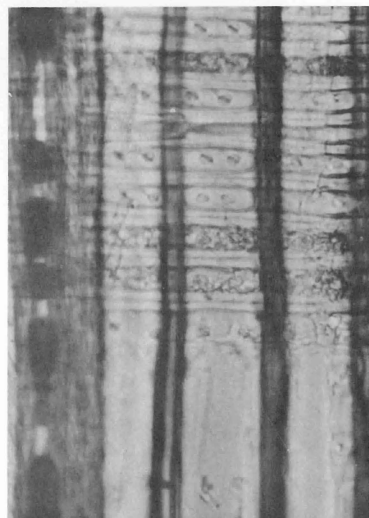
ヒノキ柾目(試料番号23) ×320



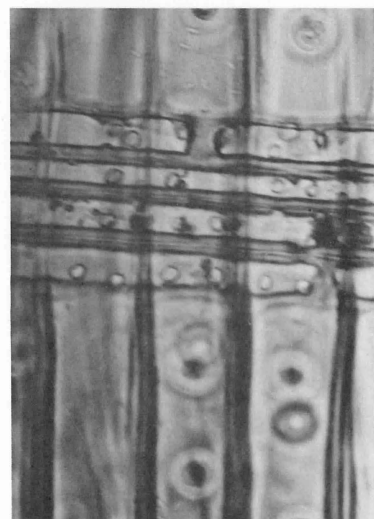
ヒノキ木口(試料番号24) ×80



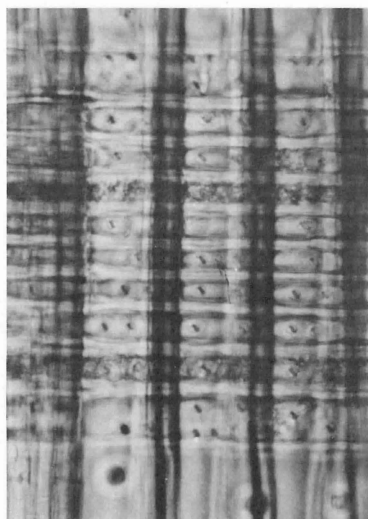
ヒノキ柾目(試料番号25) ×320



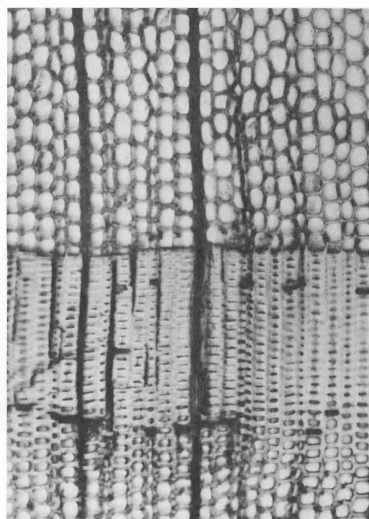
ヒノキ柾目(試料番号26) ×320



スギ柾目(試料番号27) ×320



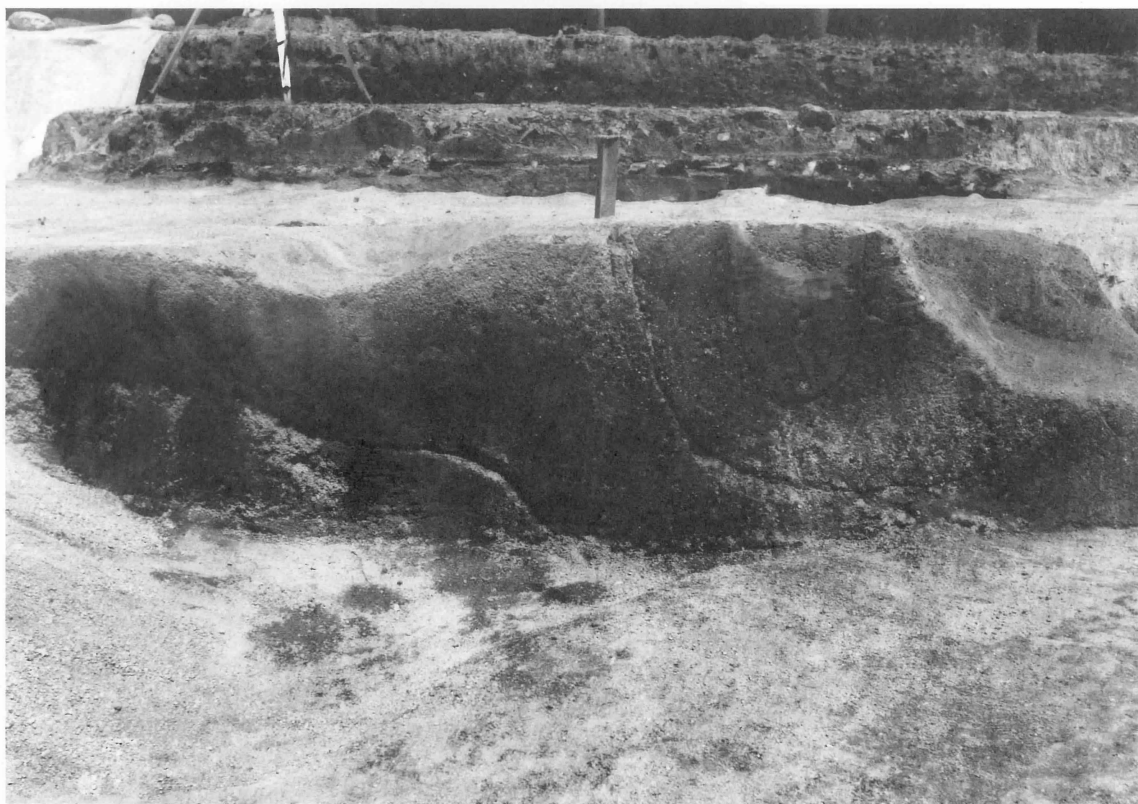
ヒノキ柾目(試料番号28) ×320



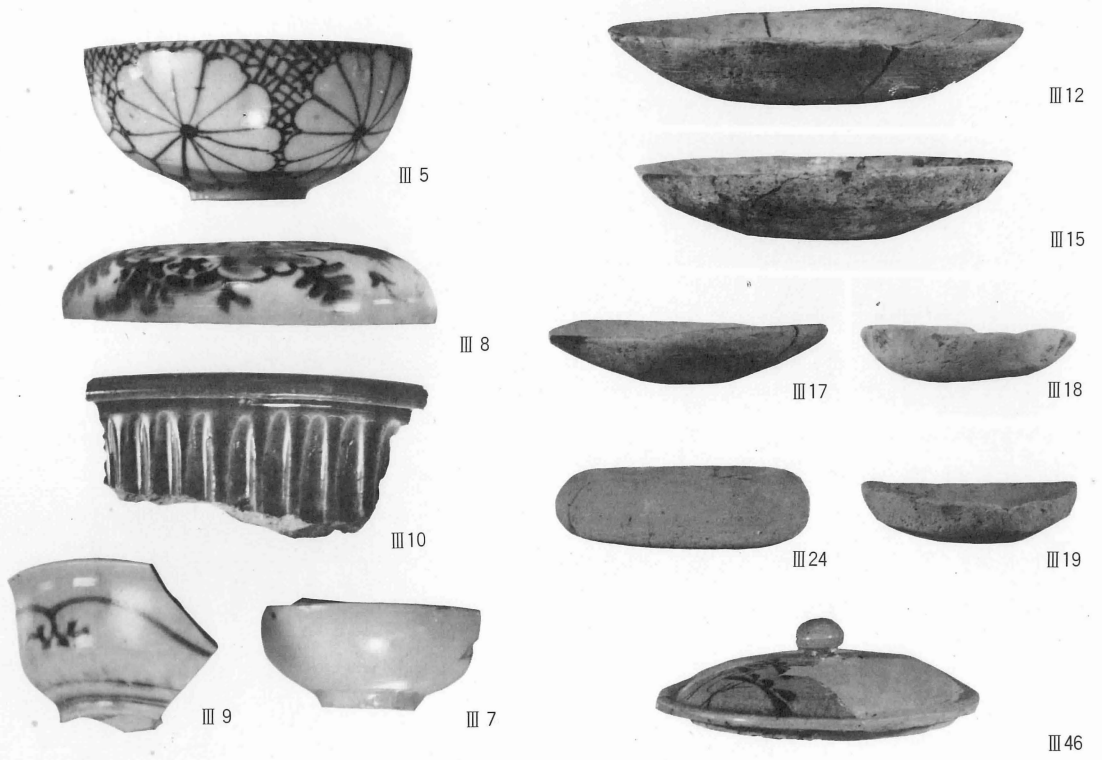
スギ木口(試料番号29) ×80



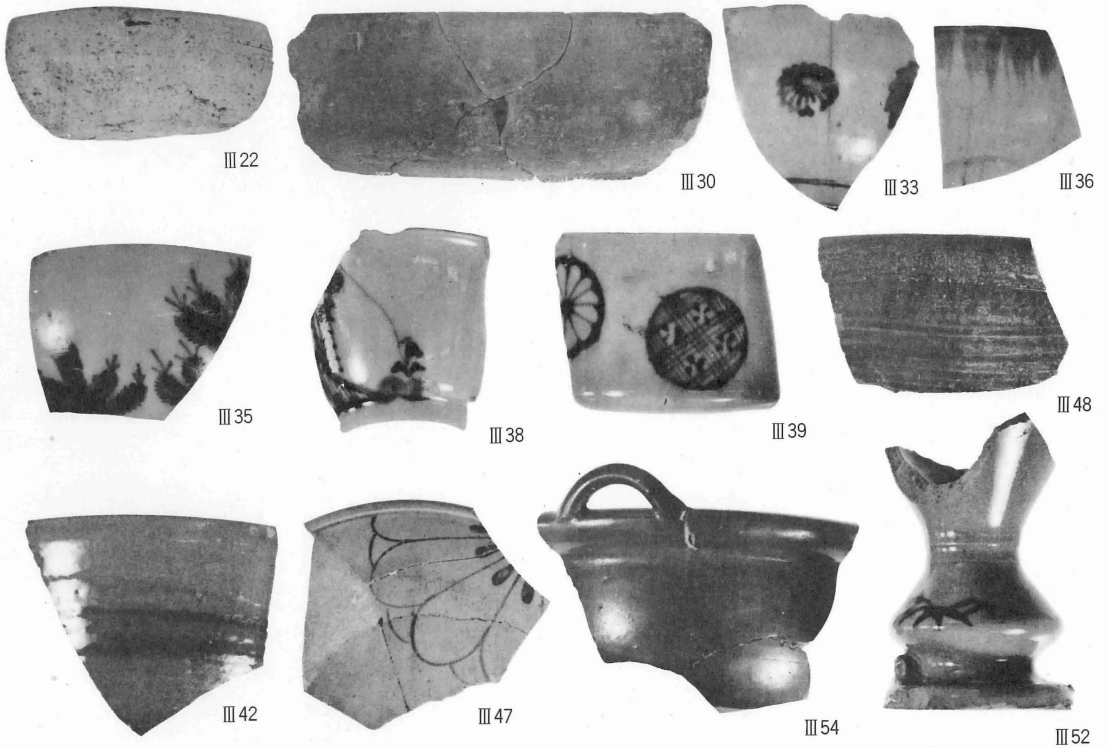
1 溝SD3・SD4 (西から)



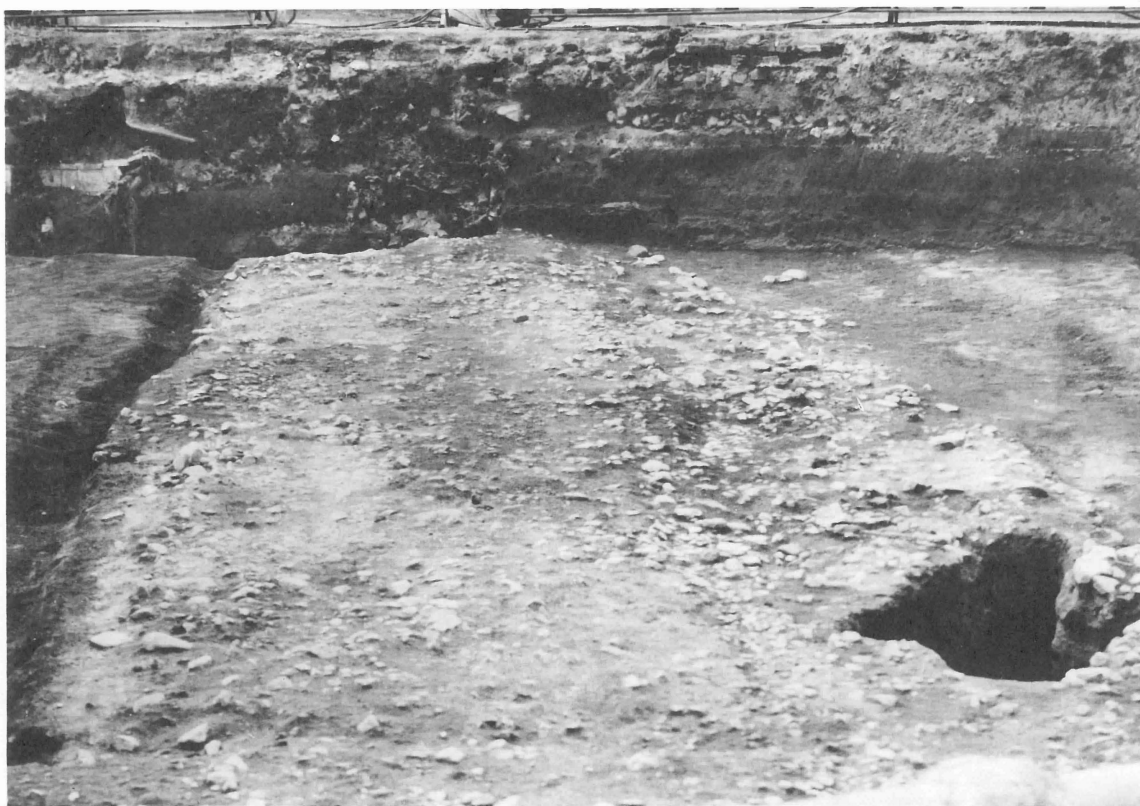
2 調査区南北畔の層位 (西から)



1 SD 1 出土遺物 (III 5・III 7～III 9 磁器, III 10 陶器),
SD 2 出土遺物 (III 12・III 15・III 17～III 19・III 24 土師器, III 46 陶器)



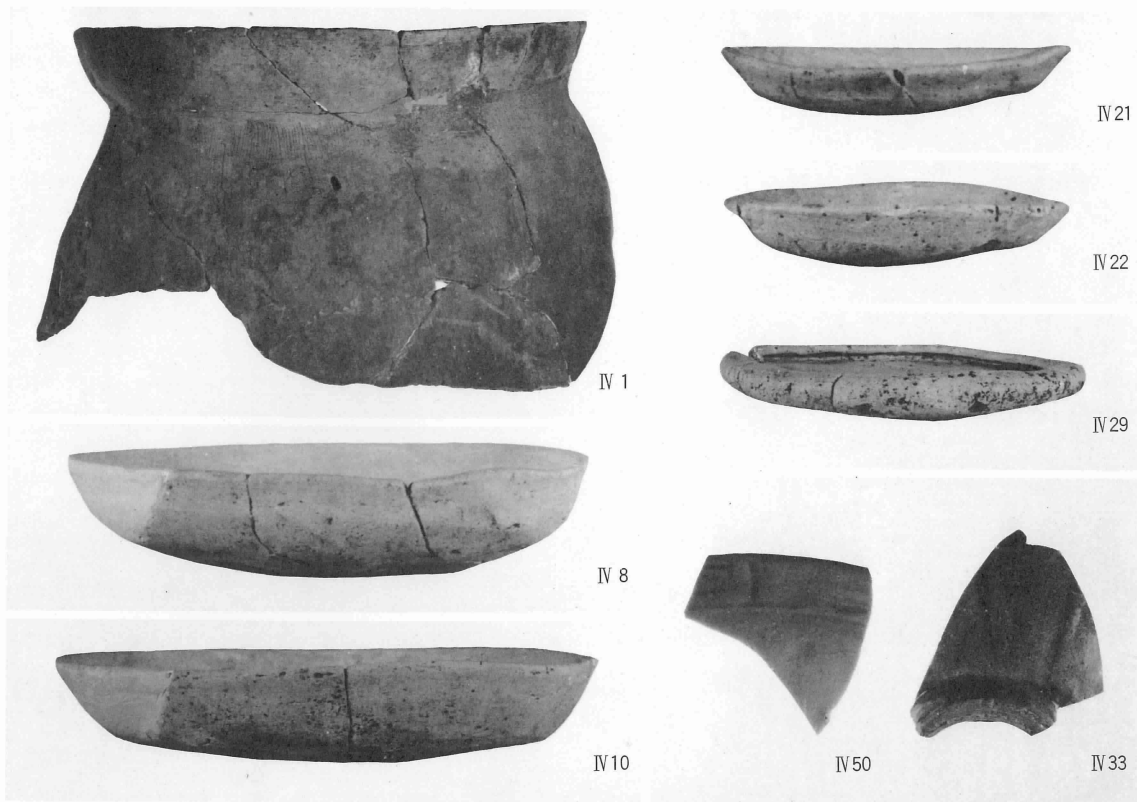
2 SD 2 出土遺物 (III 22・III 30 土師器, III 33・III 35・III 36・III 38・
III 39 磁器, III 42・III 47・III 48・III 52・III 54 陶器)



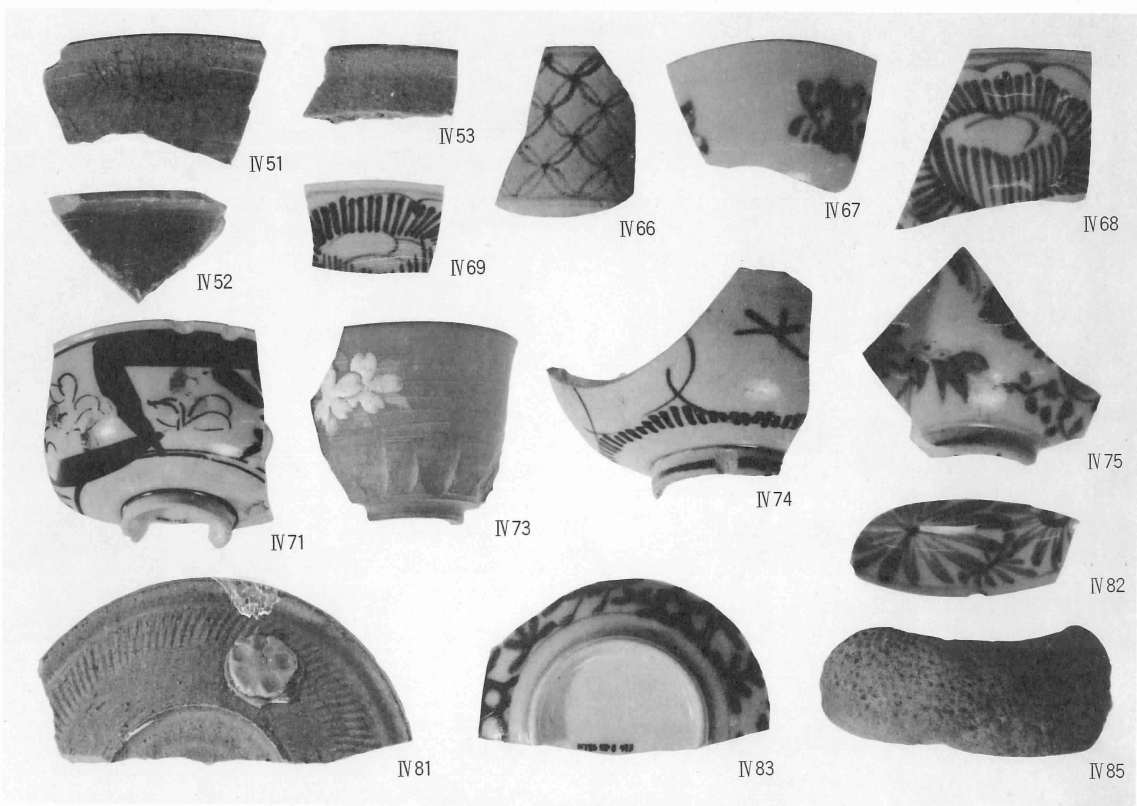
1 道路 S F 1 路面 2 上面 (東から)



2 道路 S F 1 路面 1 の轍 (西から)



1 SK 2 出土遺物 (IV 1・土師器), 黒褐色土出土遺物 (IV 8・IV 10・IV 21・IV 22・IV 29土師器), SF 1 路面 2 出土遺物 (IV 33青磁), 茶褐色土出土遺物 (IV 50青磁)



2 茶褐色土出土遺物 (IV 51~IV 53青磁), SD 8 出土遺物 (IV 66~IV 69・IV 71・IV 74・IV 75・IV 82・IV 83磁器, IV 73・IV 81陶器, IV 85土師器)