

# 京都大学構内遺跡調査研究年報 昭和59年度

## 図 版

- 1 京都大学吉田キャンパスの地区割と調査地点
- 2～13 北白川追分町遺跡の発掘調査
- 14～18 京都大学病院構内A F 19区の発掘調査

Y=1500 (構内座標)  
y=-20500(国土座標)

Y=2000  
y=-20000

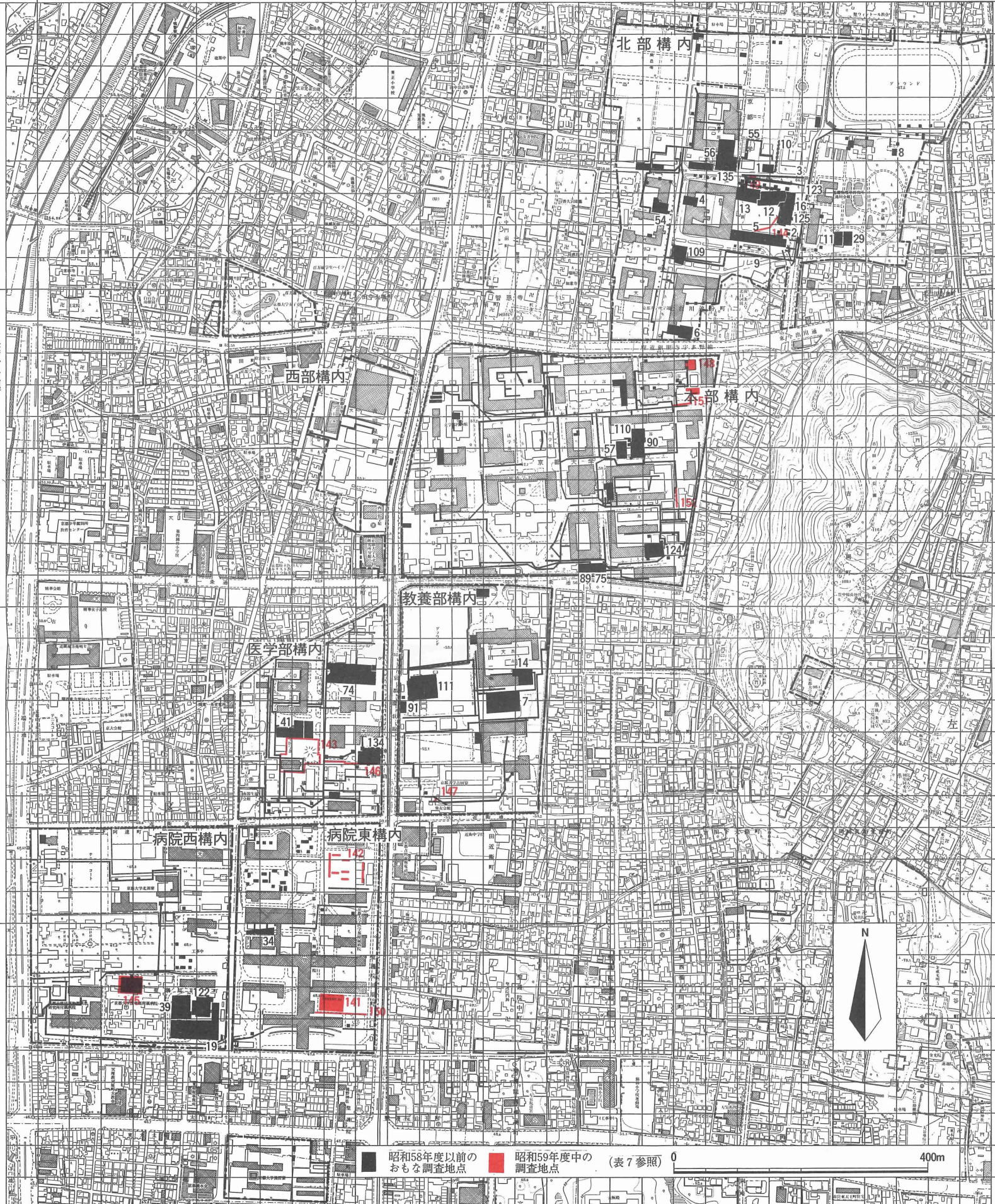
Y=2500  
y=-19500

X=2000  
x=-108800(国土座標)

X=1500  
x=-108300

X=1000  
x=-109300

BK  
BJ  
BI  
BH  
BG  
BF  
BE  
BD  
BC  
BB  
BA  
AZ  
AY  
AX  
AW  
AV  
AU  
AT  
AS  
AR  
AQ  
AP  
AO  
AN  
AM  
AL  
AK  
AJ  
AI  
AH  
AG  
AF  
AE  
AD  
AC  
AB  
AA  
ZZ



昭和58年度以前のおもな調査地点 (表7参照) 昭和59年度中の調査地点



9 10 11 12 13 14 15 16 17 18 19 20 21 22 23 24 25 26 27 28 29 30 31 32 33 34 35 36 37 38 39



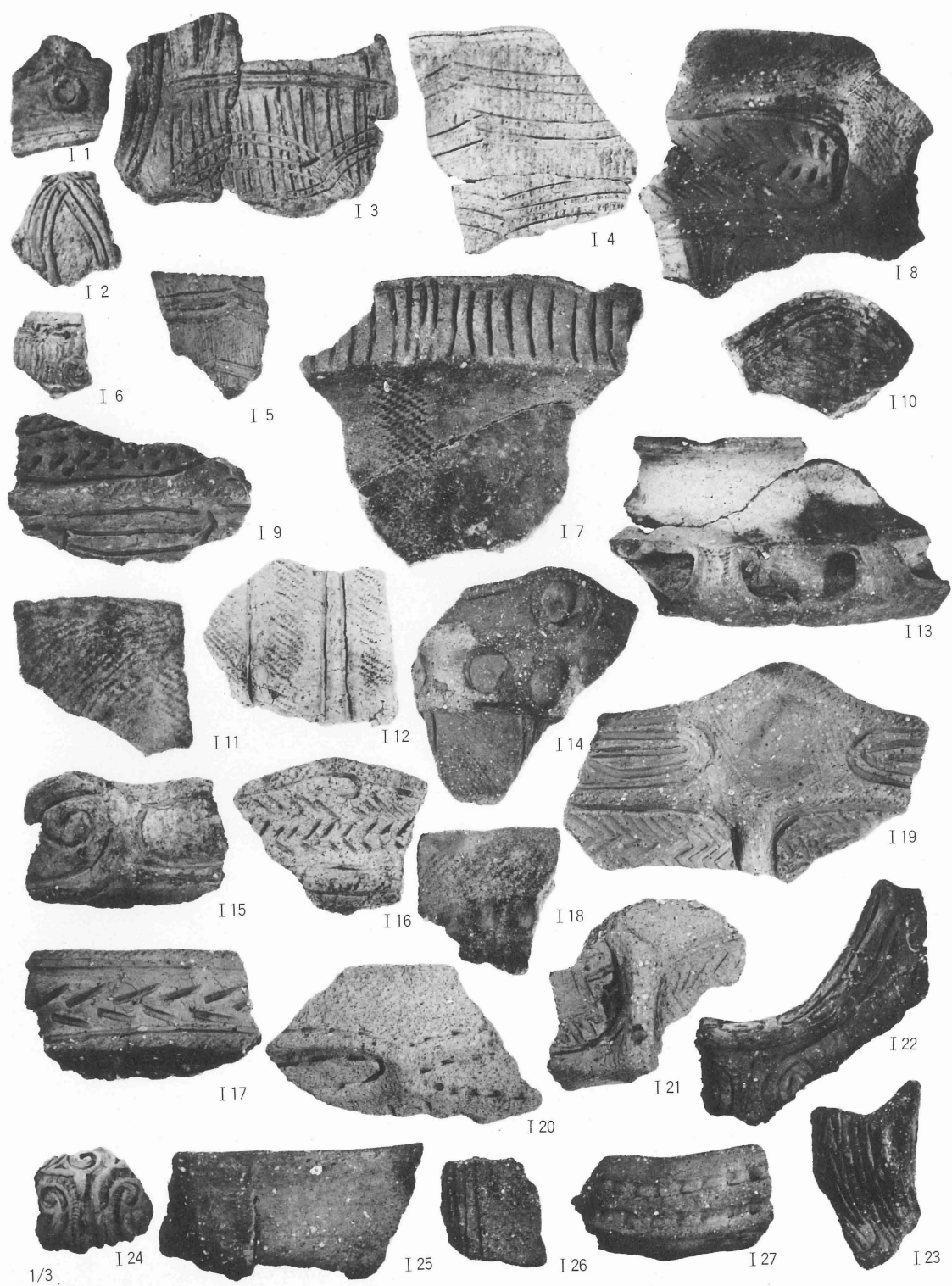
1 縄文晩期の層位と黒色土 5 出土の木材 (北から)



2 土坑SK 3 出土土器 (西から)



3 黒色土 3 上面検出の足跡 (南から)



縄文土器 (I 1 前期, I 2 ~ I 6 中期中葉, I 7 ~ I 27 中期末)



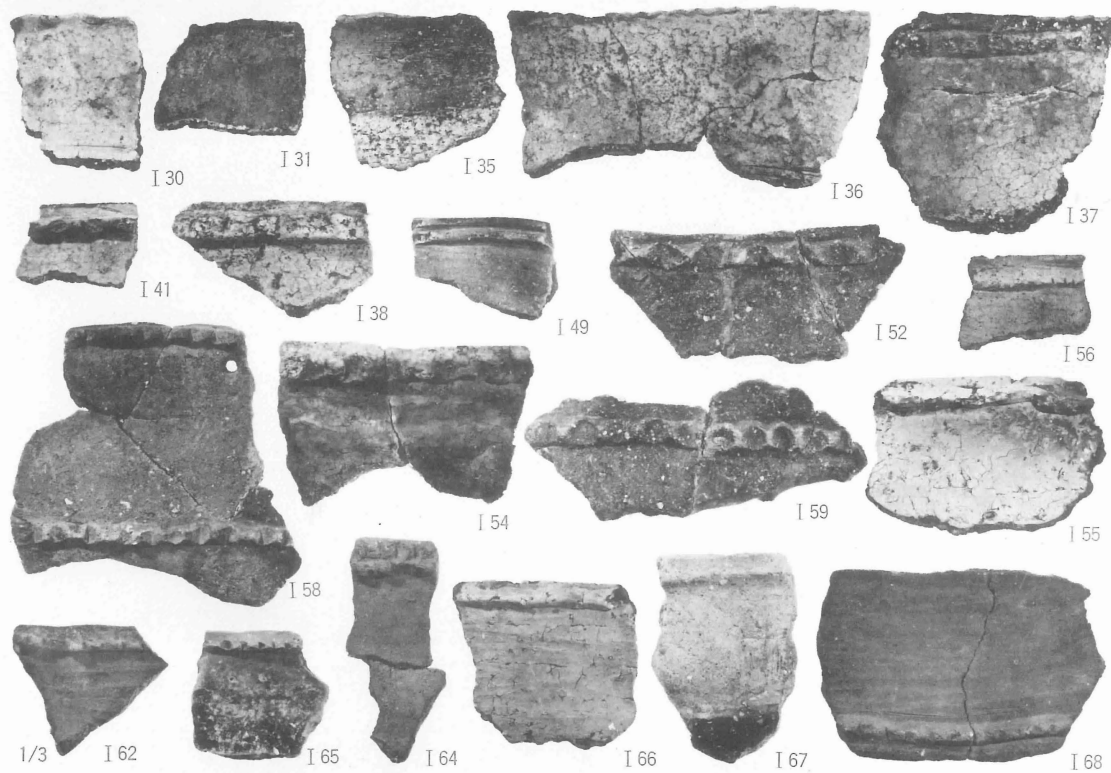
1/4

I 28

1/4

I 29

1 縄文晩期滋賀里Ⅳ式土器 (SK 3 出土遺物)



1/3

I 62

I 65

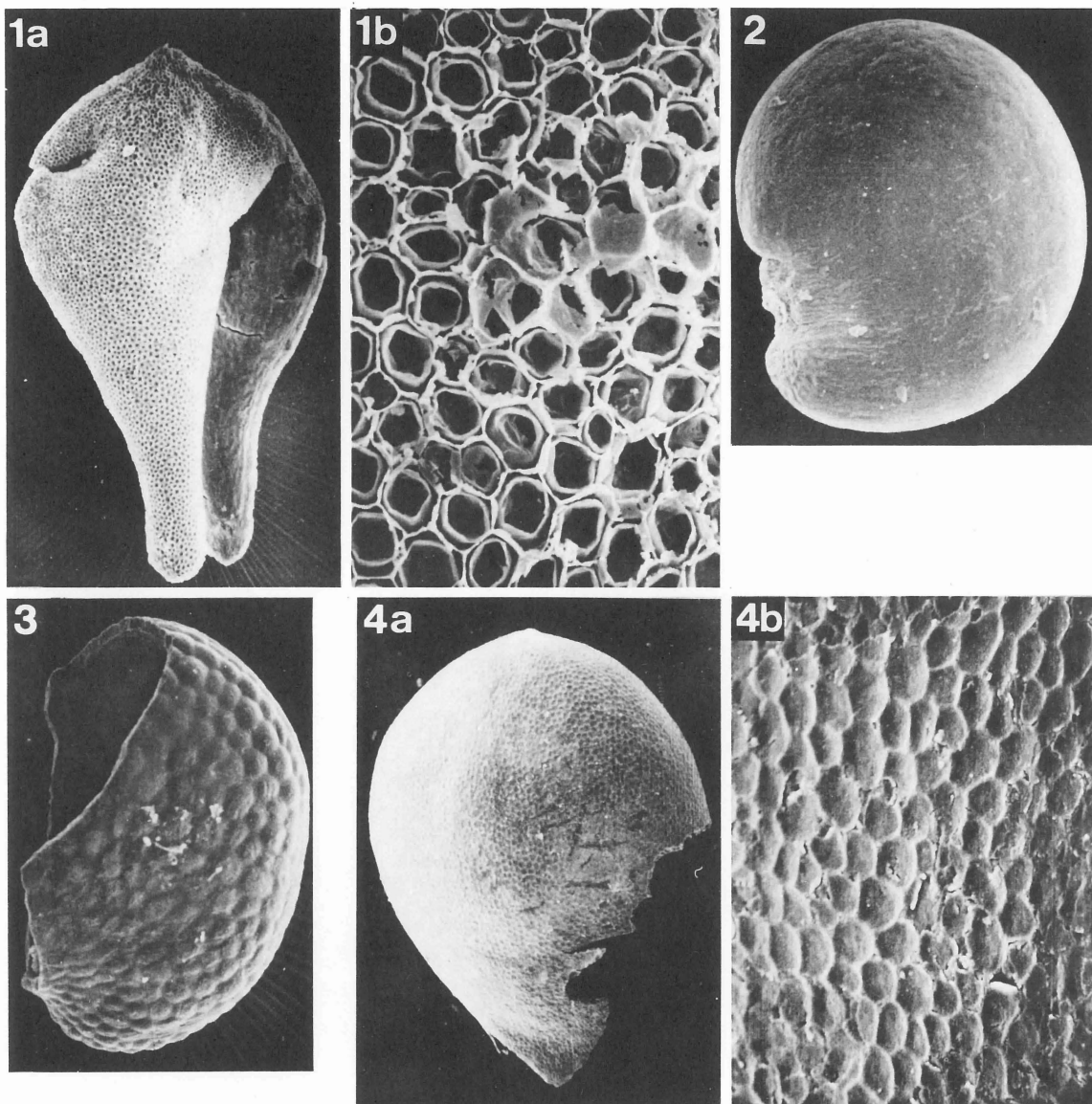
I 64

I 66

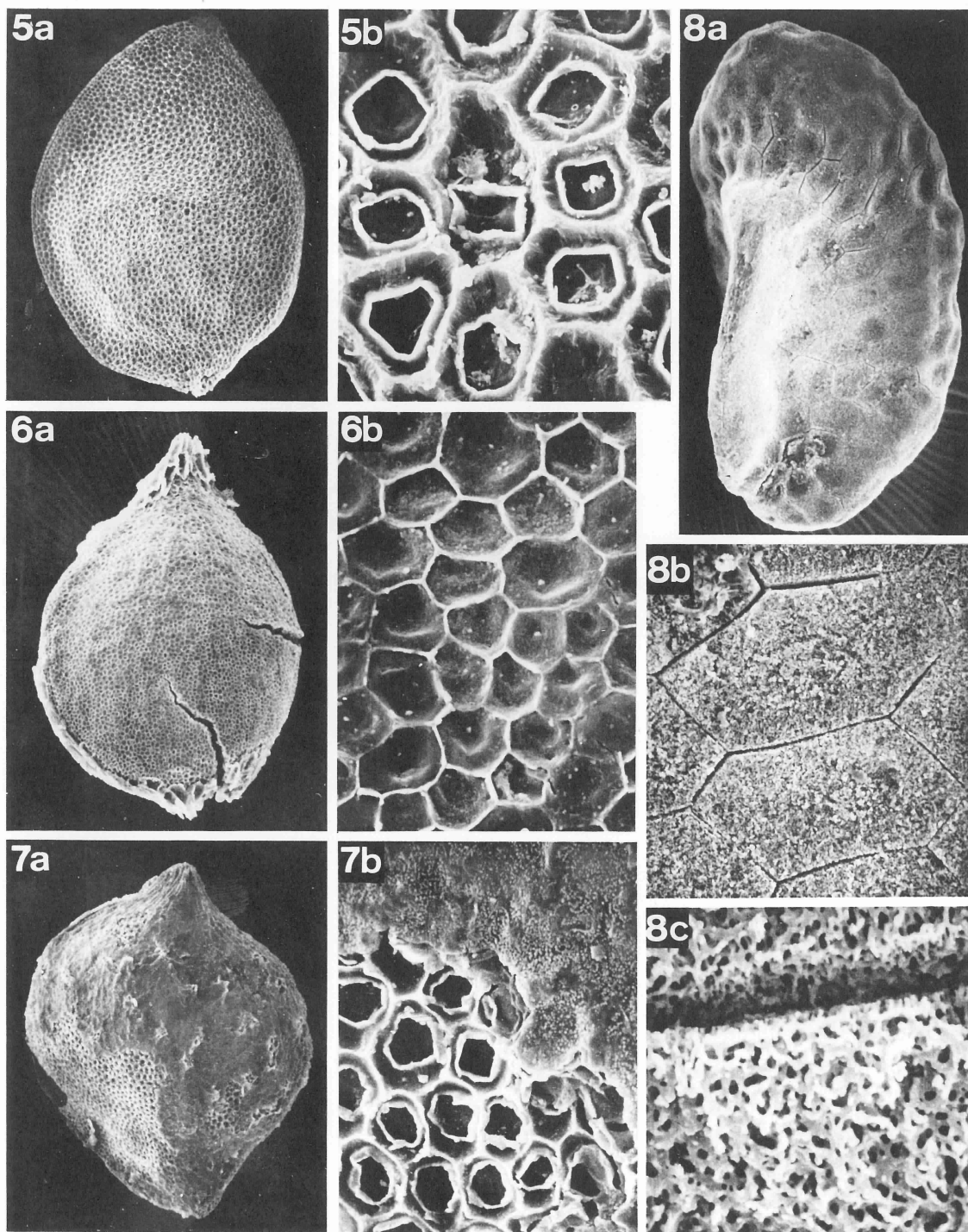
I 67

I 68

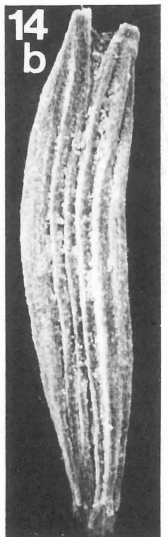
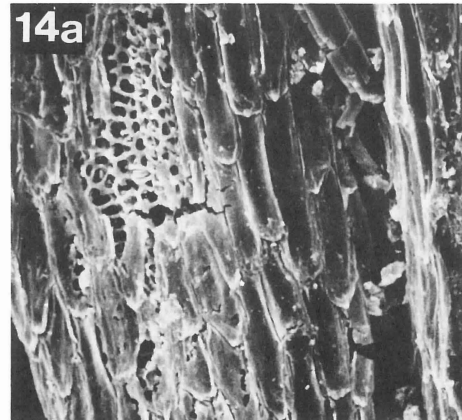
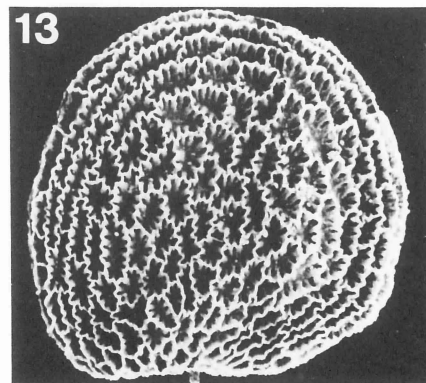
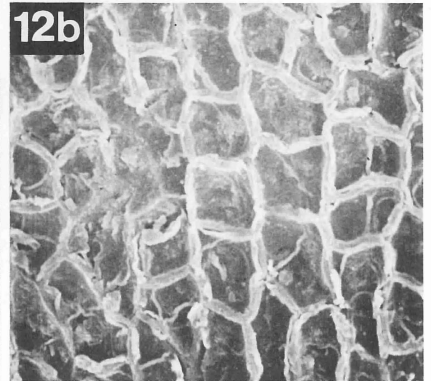
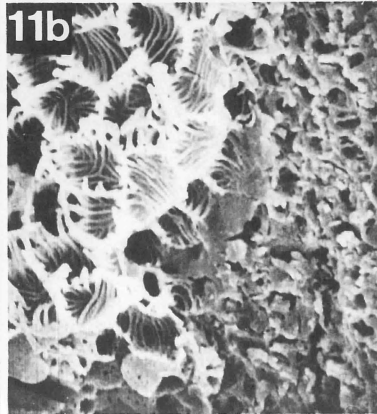
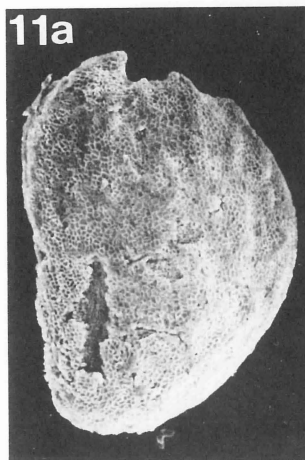
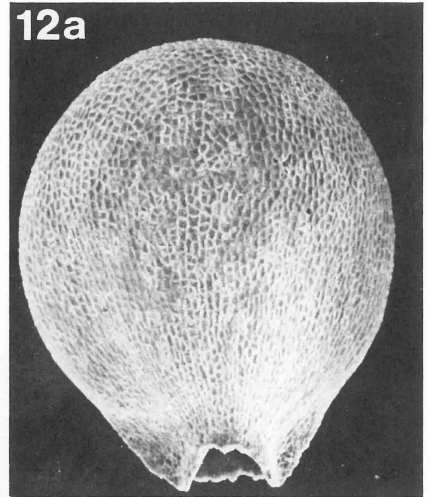
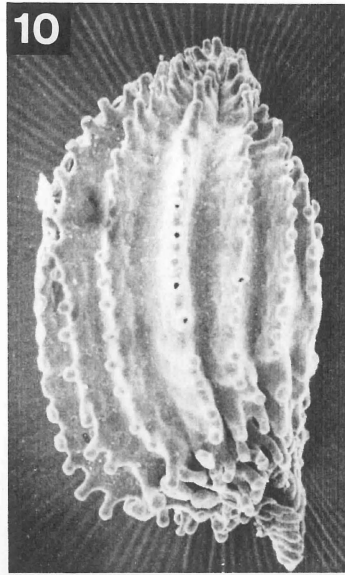
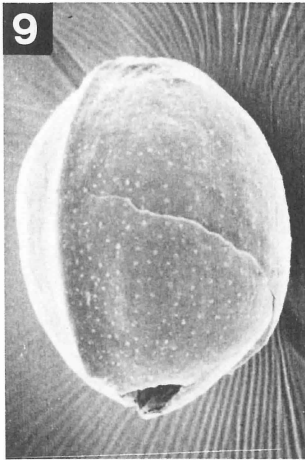
2 縄文土器 (I 30・I 31・I 35・I 36滋賀里Ⅲb式, I 37・I 38・I 41・I 49滋賀里Ⅳ式, I 52・I 54~I 56・I 58・I 59船橋式, I 62・I 64~I 68長原式)



- 1 カヤツリグサ属近似種 果実 a×67, b×670 (MM566-29)  
2 アカザ属近似種 種子 ×100 (MM567-43)  
3 ザクロソウ 種子 ×130 (MM566-35)  
4 エノキグサ 種子 a×47, b×330 (MM565-49)

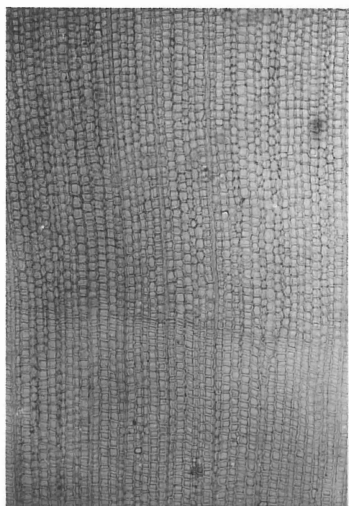


- 5 イラクサ科A 核 a×67, b×1000 (MM566-41)  
 6 イラクサ科B 核 a×100, b×1300 (MM566-39)  
 7 イラクサ科C 核 a×100, b×1000 (MM566-40)  
 8 オカトラノオ属オカトラノオ亜属 種子 a×100, b×330, c×3300 (MM567-43)

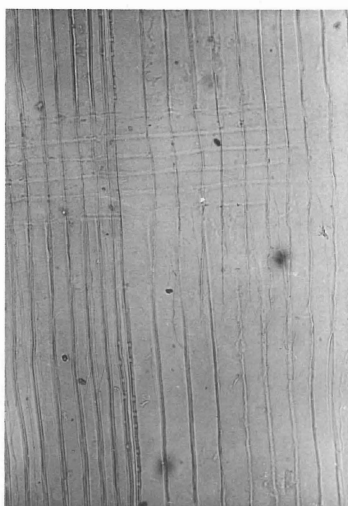


- 9 ヤマネコノメソウ近似種 種子 ×100 (MM566-25)  
 10 イワボタン近似種 種子 ×100 (MM566-26)  
 11 オランダイチゴ属, ヘビイチゴ属, またはキジムシロ属 核 a×67, b×1000 (MM566-27)  
 12 シソ科A 果実 a×100, b×670 (MM565-46)  
 13 ハダカホオズキ 種子 ×33 (MM570-46)  
 14 キク科A 果実 a×670, b×47 (MM566-33)

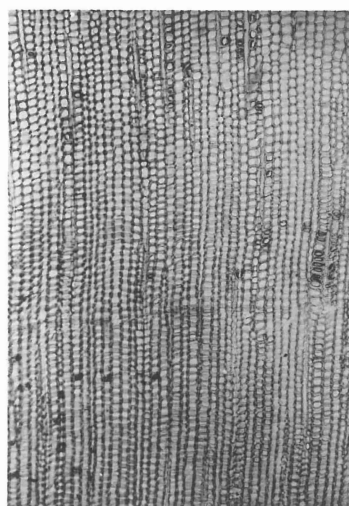




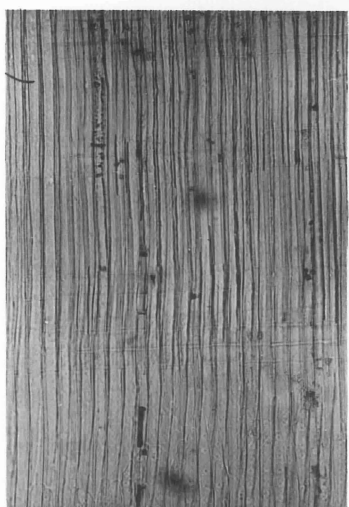
1 カヤ 木口 ×65(79)



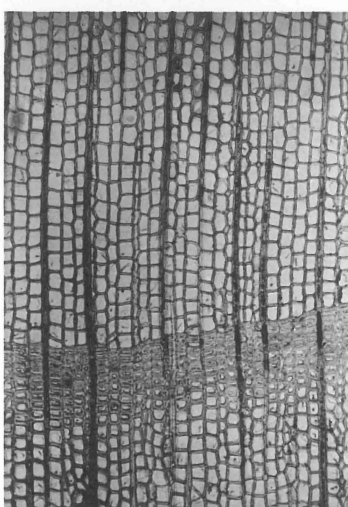
2 カヤ 柁目 ×130(104)



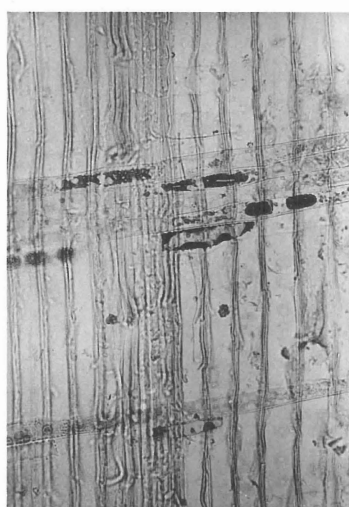
3 イヌガヤ 木口 ×65(98)



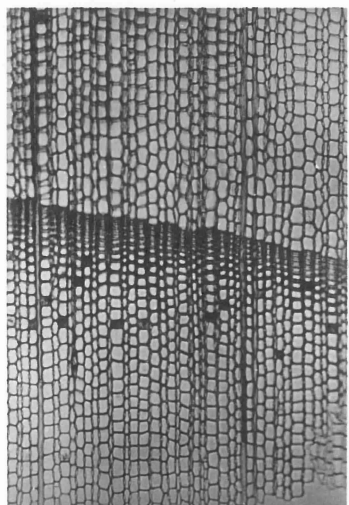
4 イヌガヤ 柁目 ×130(98)



5 モミ 木口 ×65(5 b)



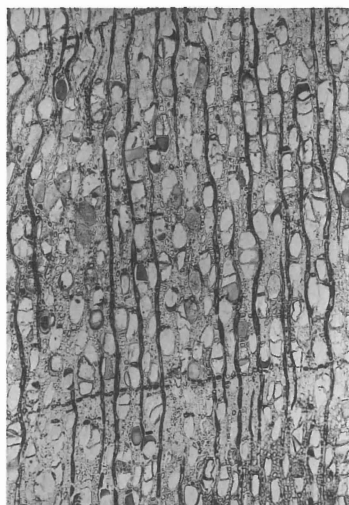
6 モミ 柁目 ×130(5 b)



7 スギ 木口 ×65(20a)



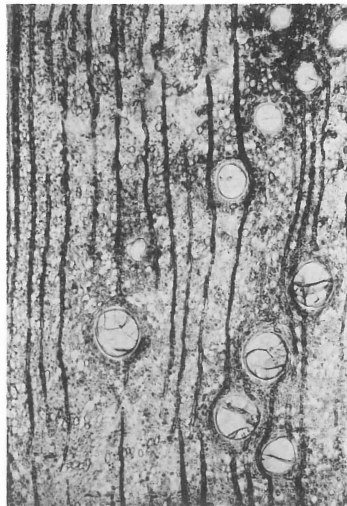
8 スギ 板目 ×65(20a)



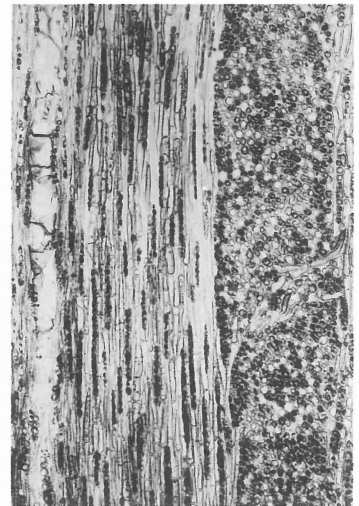
9 ヤマナラシ 木口 ×65(22a)  
木 材(1)



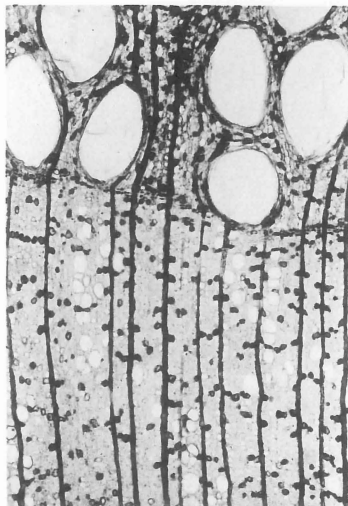
10 ヤマナラシ 板目 ×65(22a)



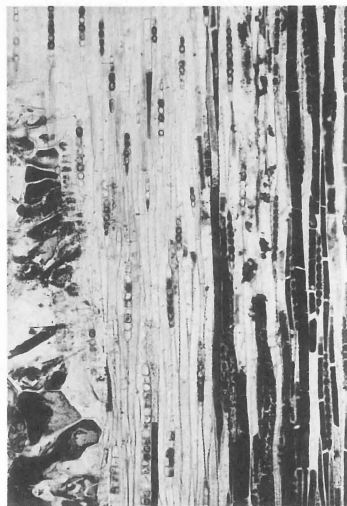
11 アカガシ亜属 木口 ×65(38)



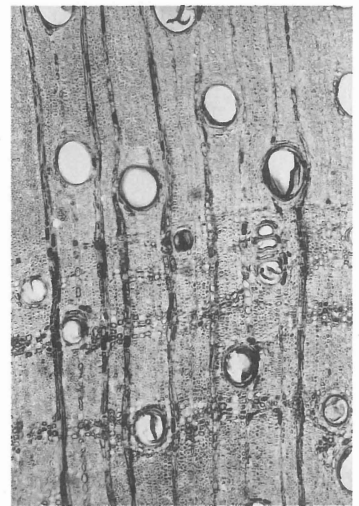
12 アカガシ亜属 板目 ×65(58)



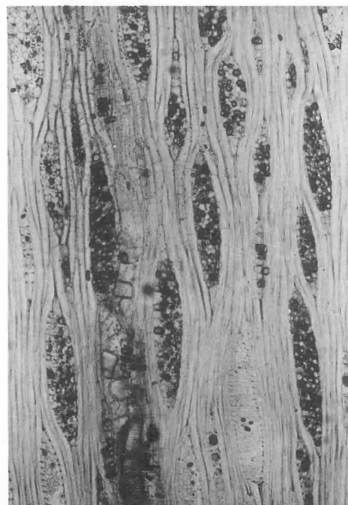
13 クリ 木口 ×65(23a)



14 クリ 板目 ×65(15)



15 ムクノキ 木口 ×65(94)



16 ムクノキ 板目 ×65(115)



17 ヤマグワ 木口 ×65(25)



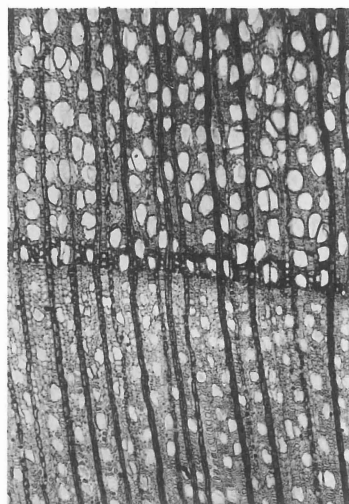
18 ヤマグワ 板目 ×65(75)  
木 材(2)



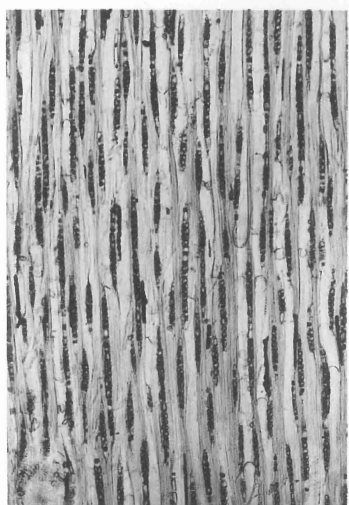
19 コウゾ属 木口 ×65(20b)



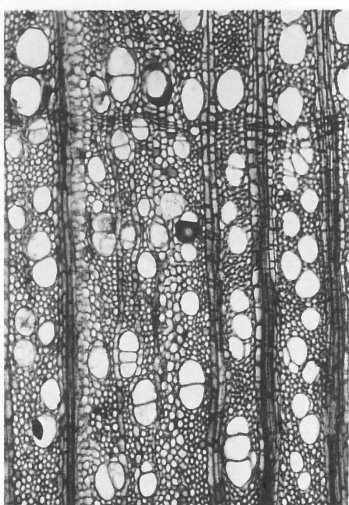
20 コウゾ属 板目 ×65(20b)



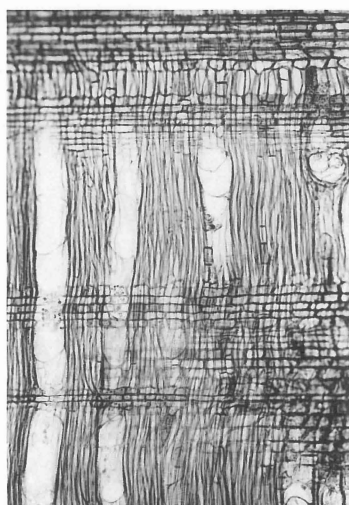
21 シキミ 木口 ×65(17)



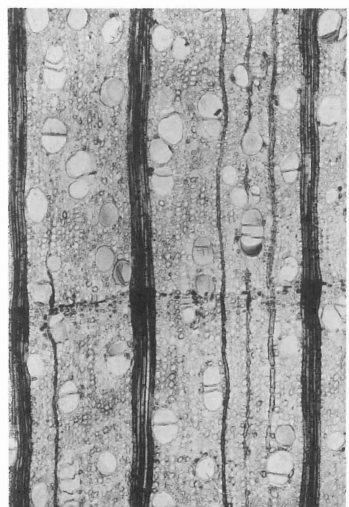
22 シキミ 板目 ×65(17)



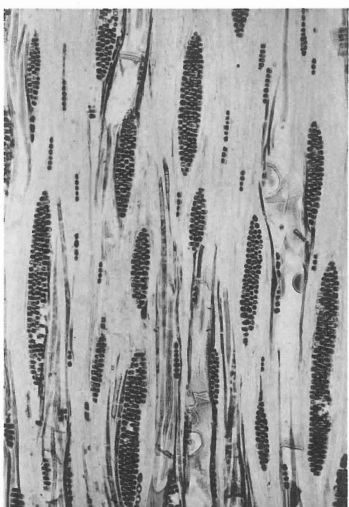
23 ヤマザクラ 木口 ×65(114)



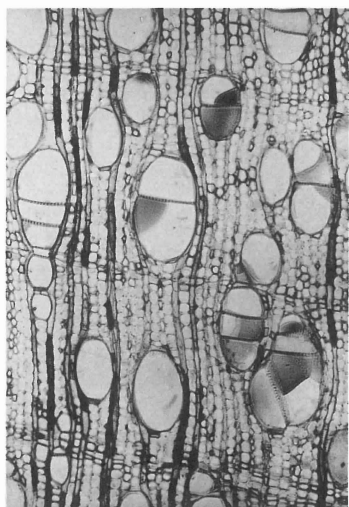
24 ヤマザクラ 柁目 ×65(114)



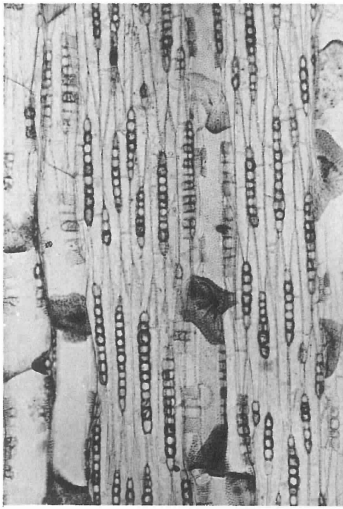
25 カエデ属 木口 ×65(52)



26 カエデ属 板目 ×65(51)



27 トチノキ 木口 ×65(96)  
木 材(3)



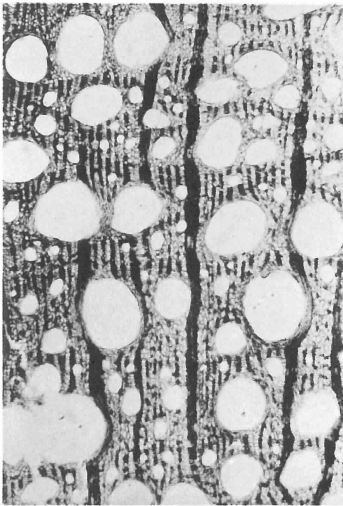
28 トチノキ 板目 ×65(96)



29 ムクロジ 木口 ×65(22b)



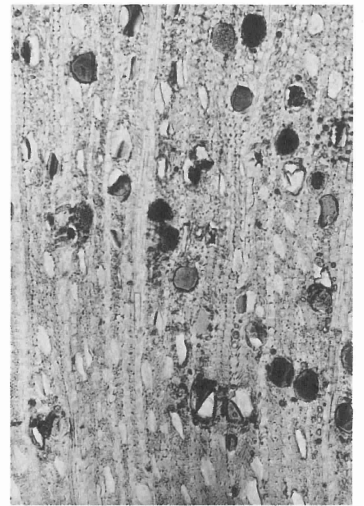
30 ムクロジ 板目 ×65(22b)



31 マタタビ属 木口 ×25(90)



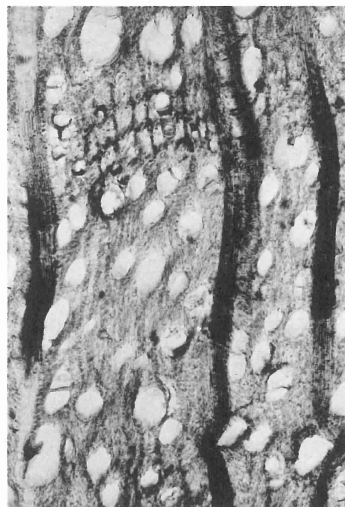
32 マタタビ属 板目 ×65(108)



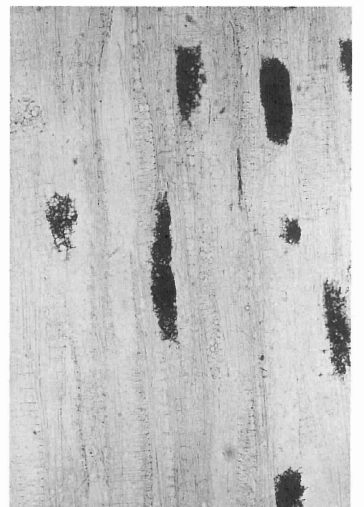
33 リョウブ 木口 ×65(12)



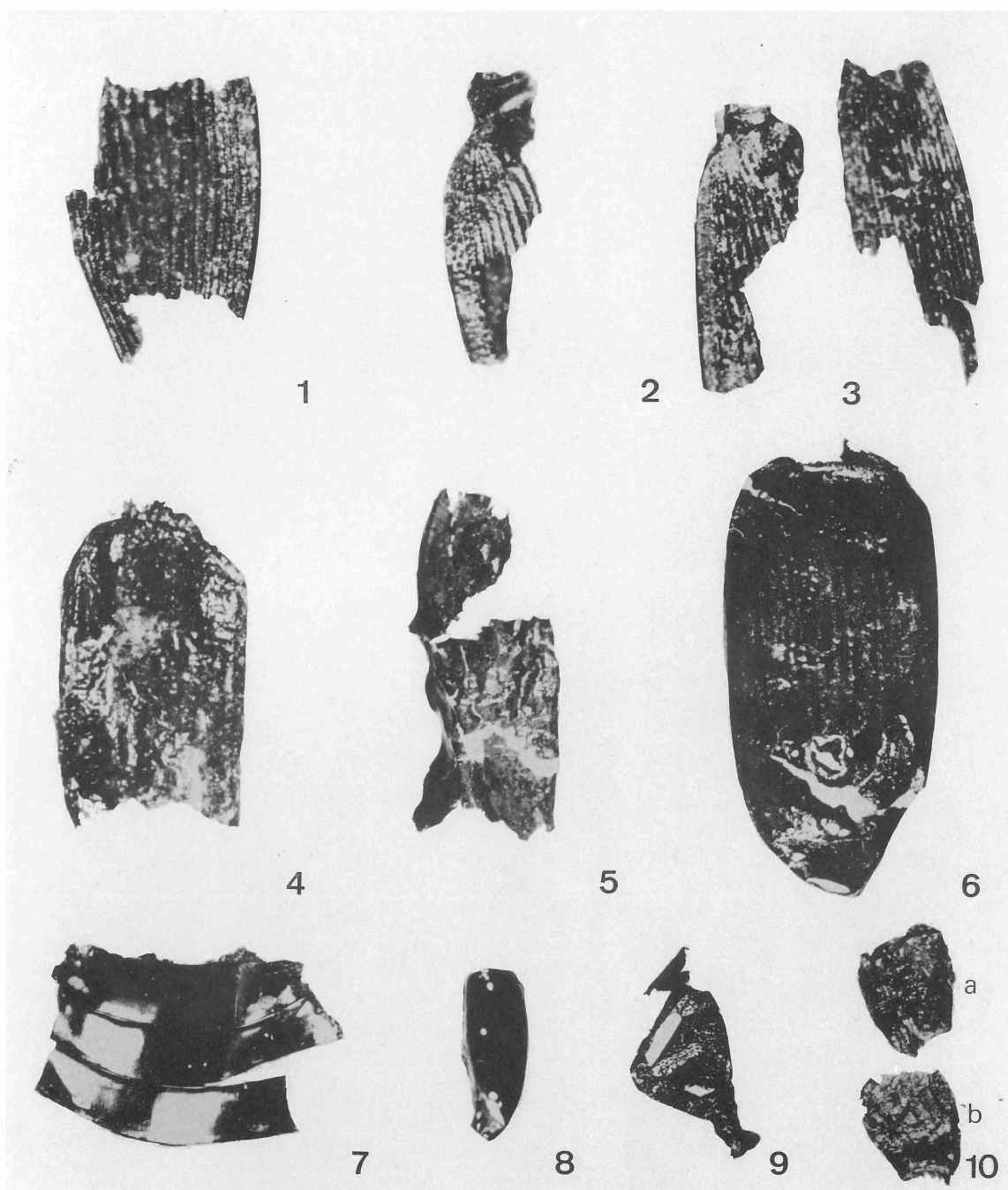
34 リョウブ 板目 ×65(12)



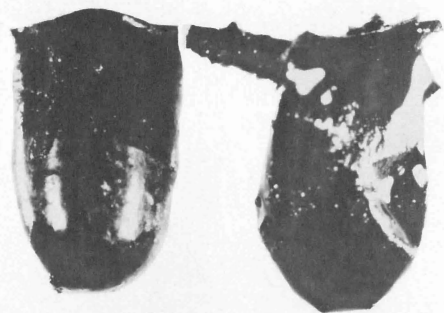
35 エゴノキ属 木口 ×65(81)



36 エゴノキ属 板目 ×65(81)  
木 材 (4)



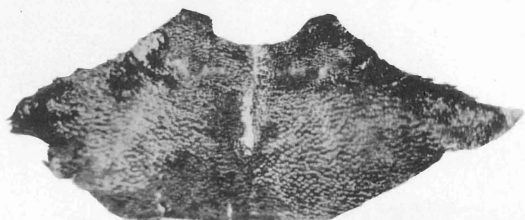
- 1 マヤサンオサムシ 右鞘翅の翅端部 (BG31a2 黒色土 5) 長さ 6 mm
- 2 ヤマトオサムシ 左鞘翅の基部 (BF31c2 黒色土 3) 長さ 4.5 mm
- 3 ヤマトオサムシ 左鞘翅の基半部(左)と右鞘翅の先半部(右) (BG31a3 黒色土 4) 長さ 8 mm
- 4 ヒラタアオコガネ 左鞘翅の基半部 (BG31a2 黒色土 4) 長さ 5 mm
- 5 サクラコガネ 左鞘翅 (BG31a2 黒色土 3) 長さ 5 mm
- 6 コカブトムシ 左鞘翅 (BG31a2 黒色土 5) 長さ 14 mm
- 7 ムラサキツヤハナムグリ 腹節腹板 (BF31e2 黒色土 3) 長さ 5 mm
- 8 キベリヒラタガムシ 左鞘翅 (BF31e2 黒色土 4) 長さ 3.2 mm
- 9 アカガネサルハムシ 右鞘翅 (BF31e2 黒色土 3) 長さ 4 mm
- 10 カシルリオトシブミ 左右鞘翅と胸部・腹部 (a背面, b腹面) (BF31e2 黒色土 4) 長さ 2.5 mm



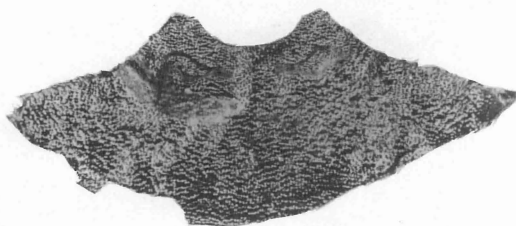
1



2



3



4



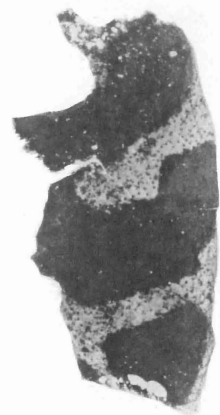
5



6

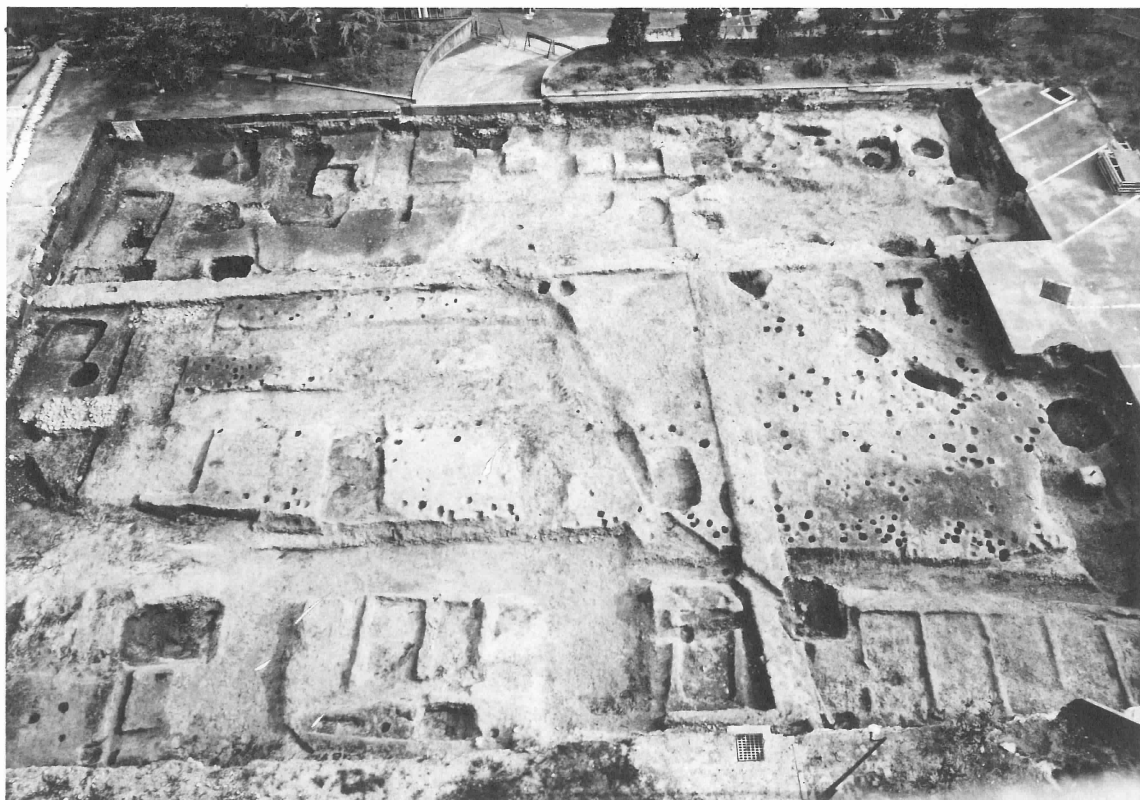


7

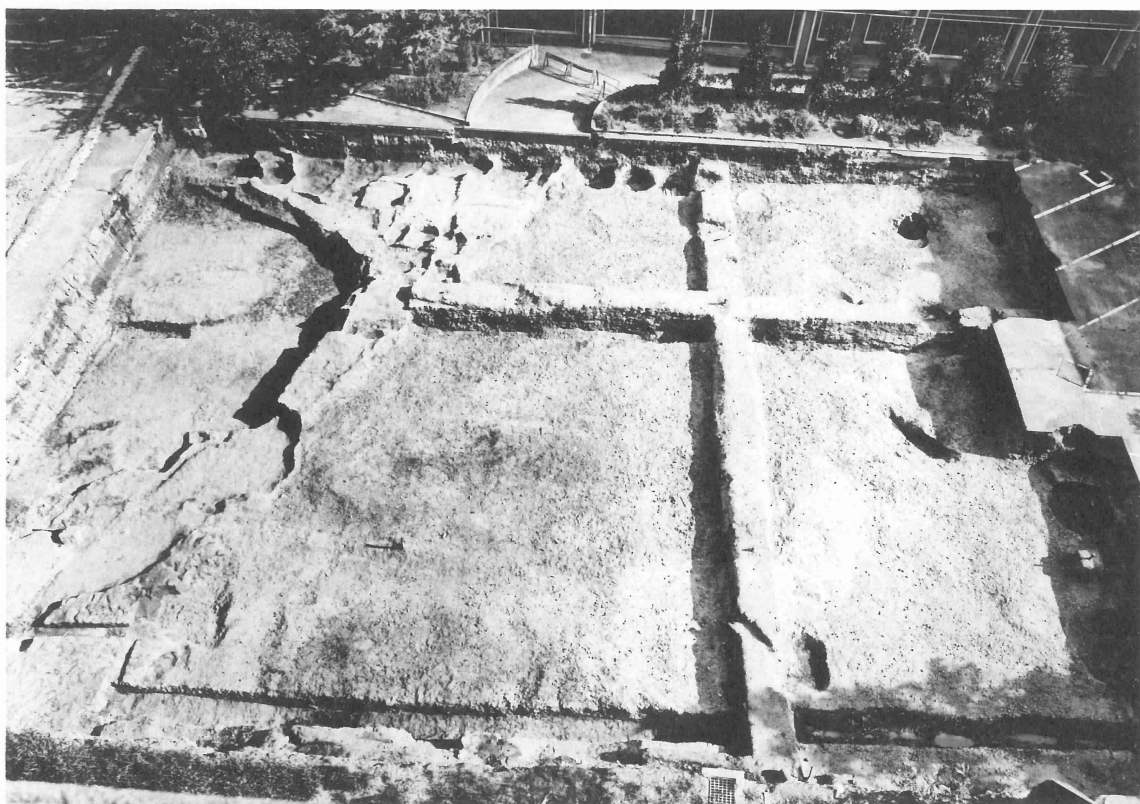


8

- 1 ハエ 囲蛹 (羽化殻) 2体 (BF31e2 黒色土 5) 長さ7mm
- 2 ツノアオカメムシ 前胸背 (突起欠損) (BG31a2とBF31e2の中央畔 黒色土 3) 幅9mm
- 3 ツノアオカメムシ 前胸背 (BG31a2 黒色土 3) 幅12mm
- 4 ツノアオカメムシ 前胸背 (BG31a3 黒色土 3) 幅12mm
- 5 ツノアオカメムシ 小楯板 (BG31a2 黒色土 5) 長さ7mm
- 6 ツノアオカメムシ 小楯板 (先端欠損) (BG31a2 黒色土 5) 長さ7mm
- 7 ツノアオカメムシ 前または中肢の脛節 (BG31a2 黒色土 5) 長さ5.2mm
- 8 アカスジキンカメムシ 小楯板の右半部 (BG31a3 黒色土 5) 長さ10mm



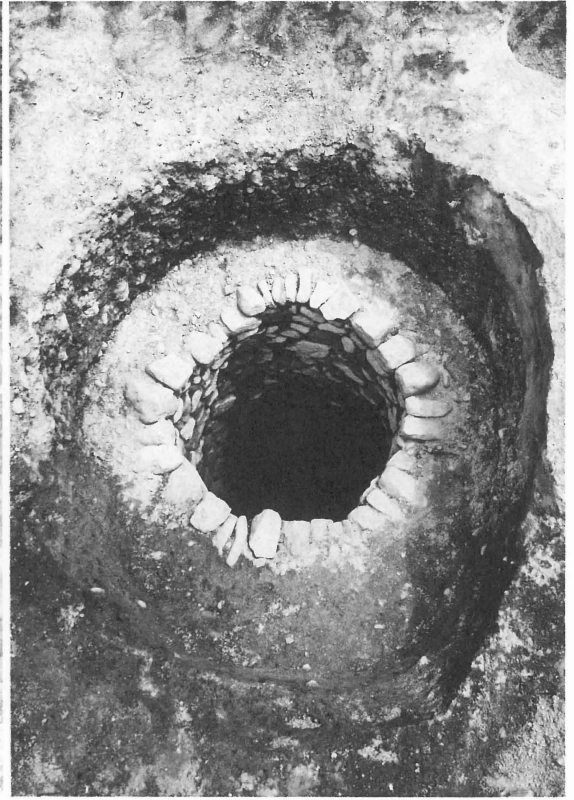
1 近世の遺構（北から）



2 高野川系旧流路（北から）



1 野壺SE 7 (北から)



2 井戸SE 2 (北から)

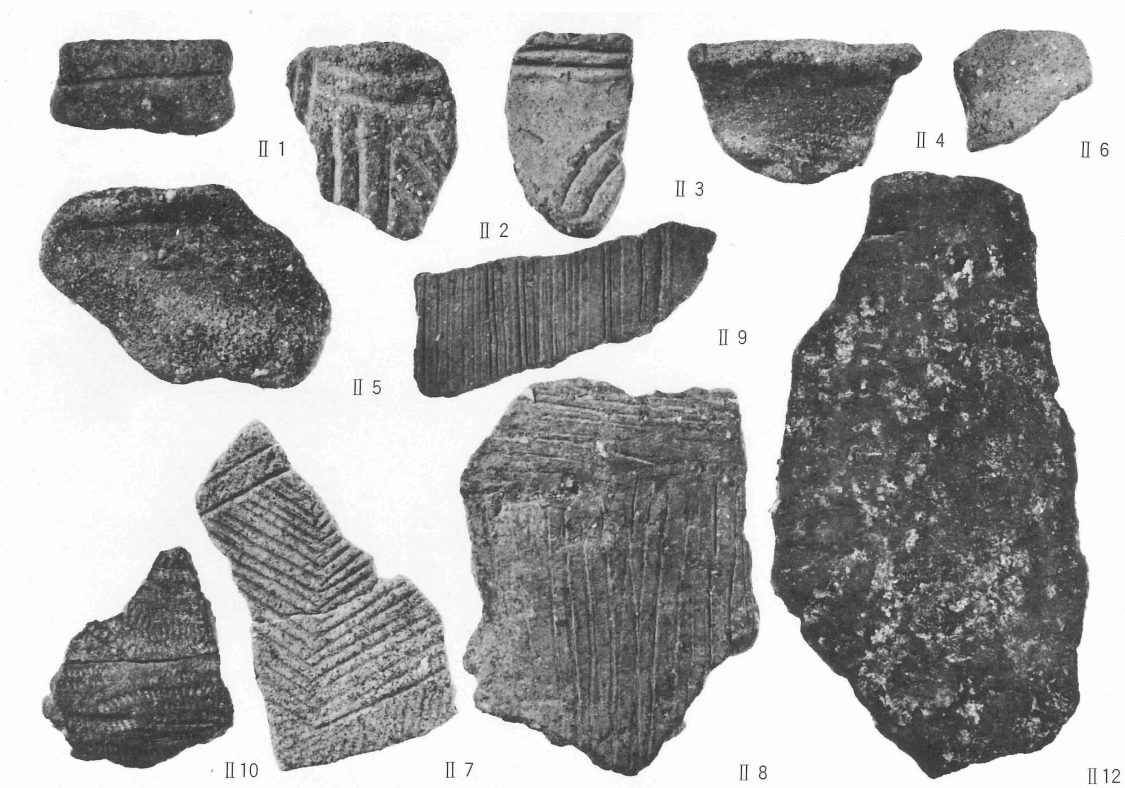


3 池SG 1 (北から)

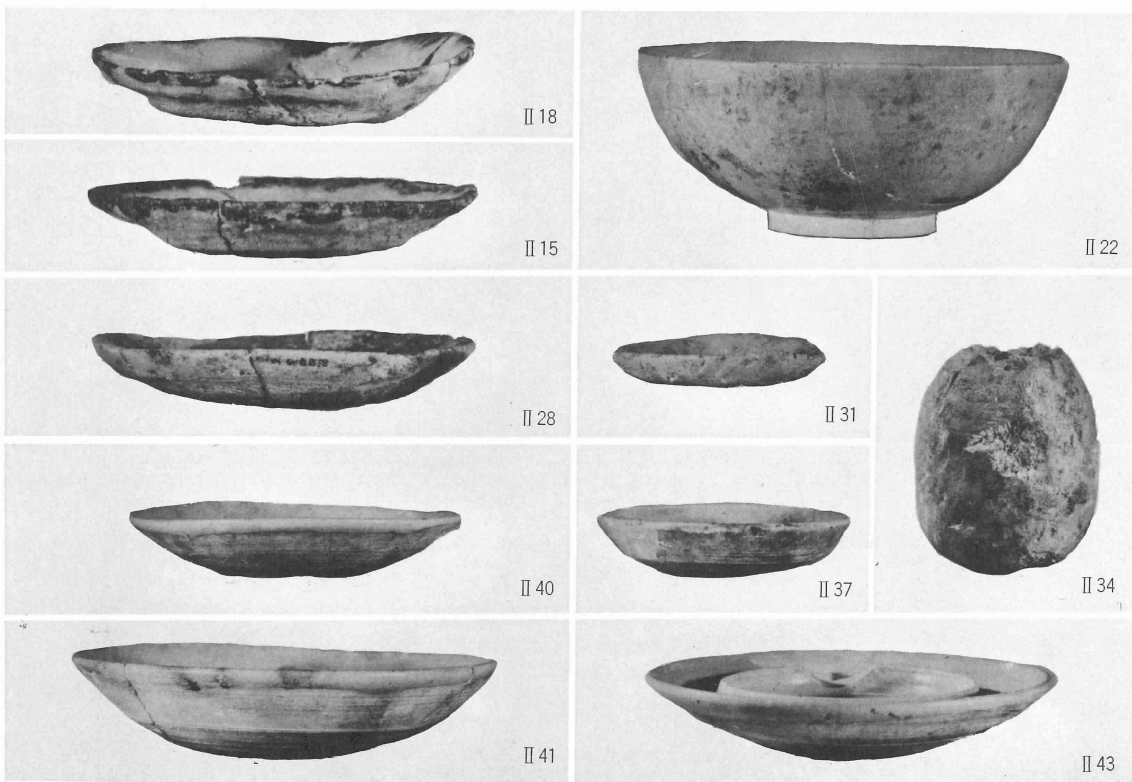


4 池SG 1 掘り上げ (北から)





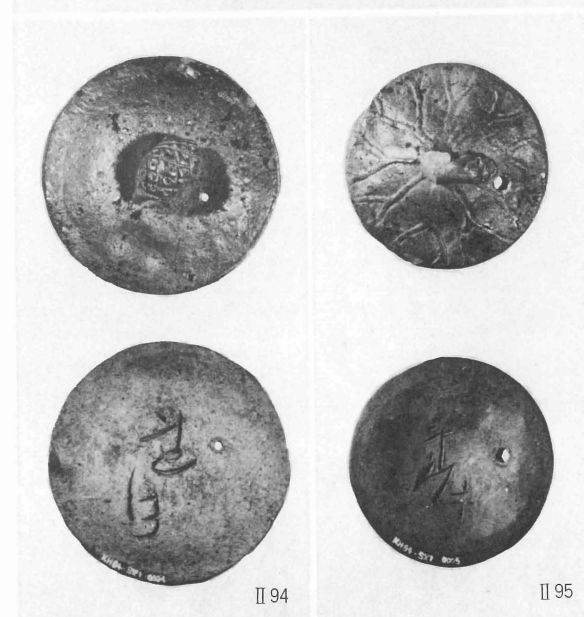
1 縄文後期の土器



2 SK 9 出土遺物 (II 15・II 18土師器皿, II 22京焼写し椀)  
SK 6 出土遺物 (II 28・II 31土師器皿, II 34焼塩壺, II 37・II 40・II 41燈明皿, II 43燈明受皿)



SX 1出土遺物 (II 55焼塩壺, II 58・II 61・II 62灯明皿, II 66乗燭, II 67油差蓋, II 68油差, II 74・II 76土瓶蓋, II 85・II 86ゆきひら蓋, II 92備前すり鉢)



蓮月焼 (II 96急須, II 97鉢, II 94・II 95急須蓋, II 93德利)