

昭和58年度京都大学構内遺跡発掘調査報告

目 次

- 1 京都大学吉田キャンパスの地区割と調査地点
- 2～6 京都大学本部構内AT29区の発掘調査
- 7～12 京都大学北部構内BE33区の発掘調査
- 13～16 京都大学医学部構内AN20区の発掘調査

Y=1500 (構内座標)
y=-20500(国土座標)

Y=2000
y=-20000

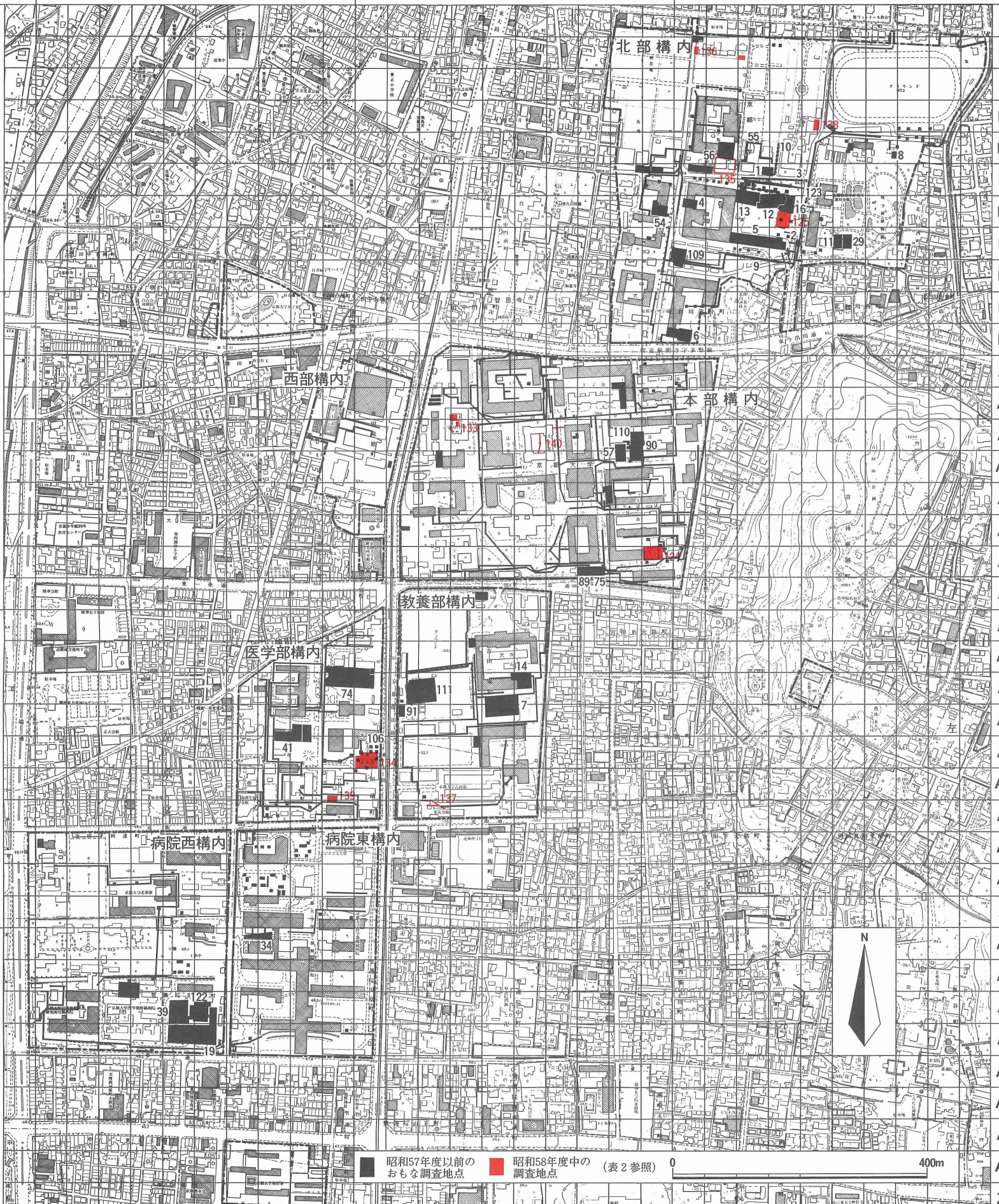
Y=2500
y=-19500

X=2000 (構内座標)
x=-108000(国土座標)

X=1500
x=-108500

X=1000
x=-109000

BK
BJ
BI
BH
BG
BF
BE
BD
BC
BB
BA
AZ
AY
AX
AW
AV
AU
AT
AS
AR
AQ
AP
AO
AN
AM
AL
AK
AJ
AI
AH
AG
AF
AE
AD
AC
AB
AA
ZZ



■ 昭和57年度以前のおもな調査地点 ■ 昭和58年度中の調査地点 (表2参照)

0 400m

9 10 11 12 13 14 15 16 17 18 19 20 21 22 23 24 25 26 27 28 29 30 31 32 33 34 35 36 37 38 39



1 中世の遺構（西から）



2 建物SB1・SB2, 柵SA1（西から）



1 濠状遺構SK 2 (西から)



2 濠状遺構SK 2 遺物出土状況 (西から)



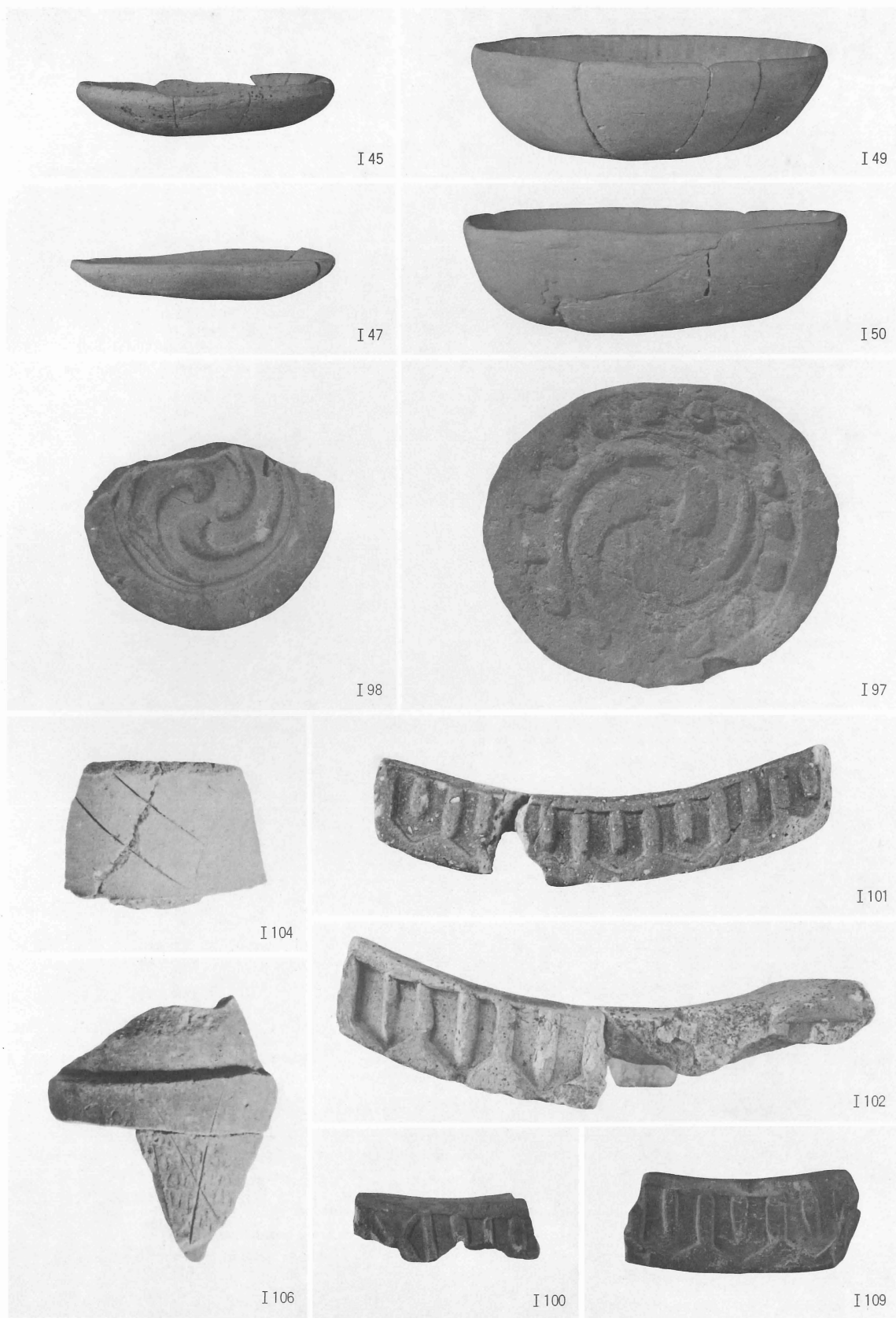
1 土坑SK14遺物出土状況（南から）



2 土坑SK21（東から）



SK14出土遺物(I 4・I 6土師器, I 10・I 12・I 13・I 15・I 16瓦器),
SK51出土遺物(I 75土師器)



SK 2 出土遺物 (I 45・I 47・I 49・I 50土師器), 軒瓦 (I 97・I 98・I 109SK10, I 100・I 101SK11, I 102暗褐色土), 篋記号のある瓦 (I 104SK10, I 106SD 4)

1 表土除去後の
の全景（南から）



2 灰褐色土1
上面検出の遺構



3 灰褐色土2
上面検出の遺構



4 灰褐色土3
上面検出の遺構



5 赤褐色土1
上面検出の遺構



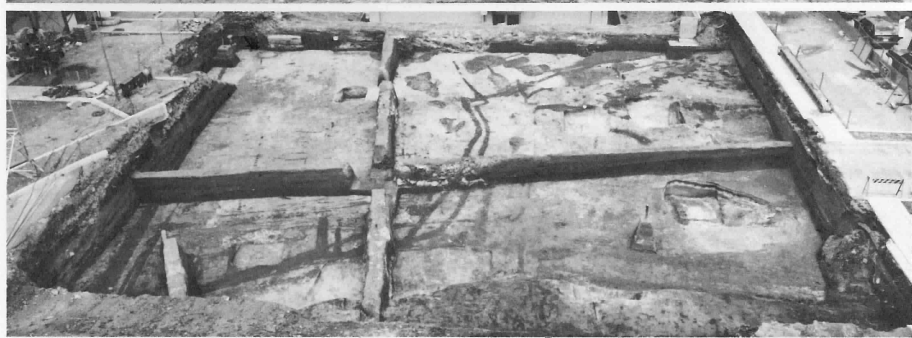
1 赤褐色土
上面検出の遺構



2 暗褐色土
上面検出の遺構



3 黄色砂
上面検出の遺構



4 黒褐色粘質土
上面検出の遺構

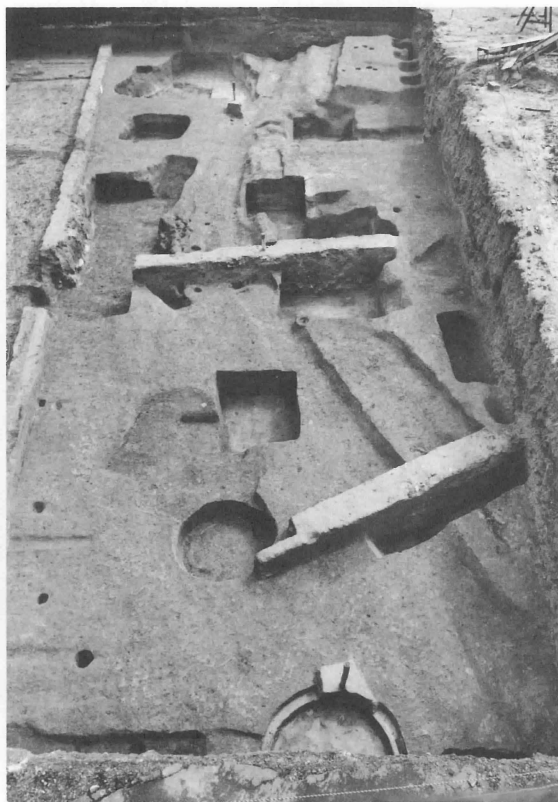


5 地山直上の遺構





1 青灰色耕土上部の溝（西から）



2 灰褐色土3上面の溝と野壺（西から）



3 赤褐色土1上面の溝と野壺（西から）



4 暗褐色土上面の畦畔と溝（西から）



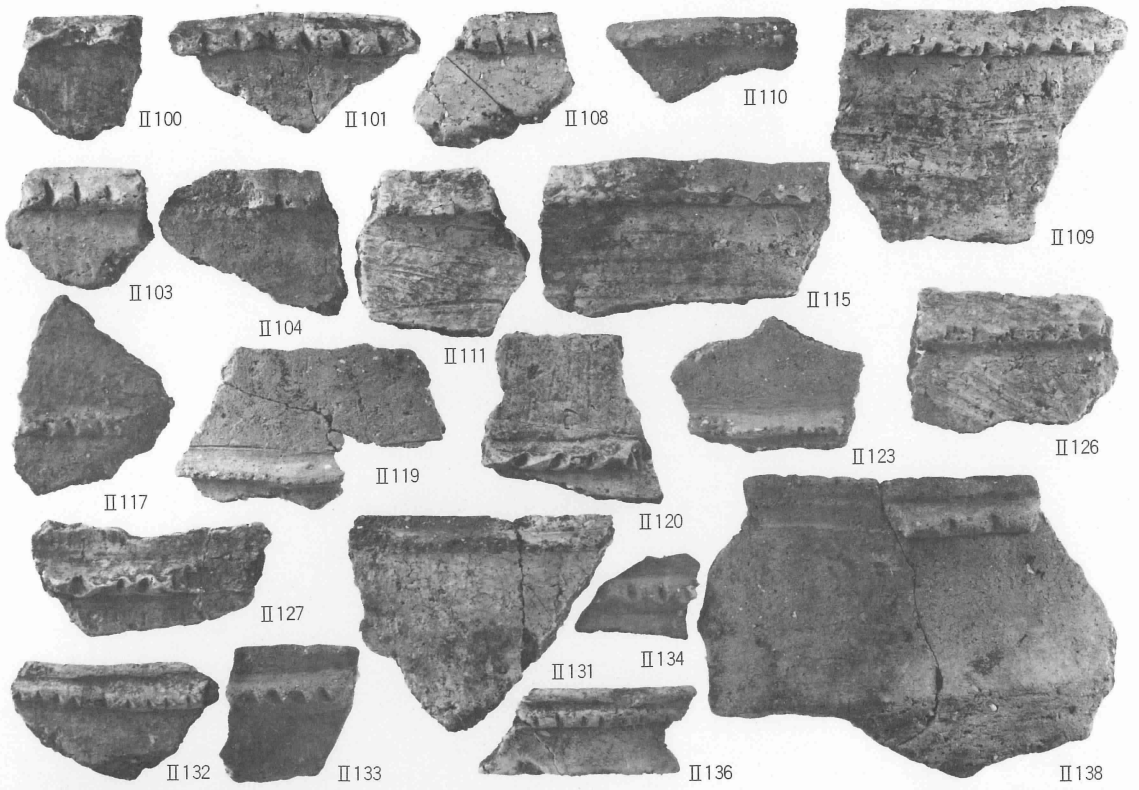
1 黄色砂上面の遺構（西から）



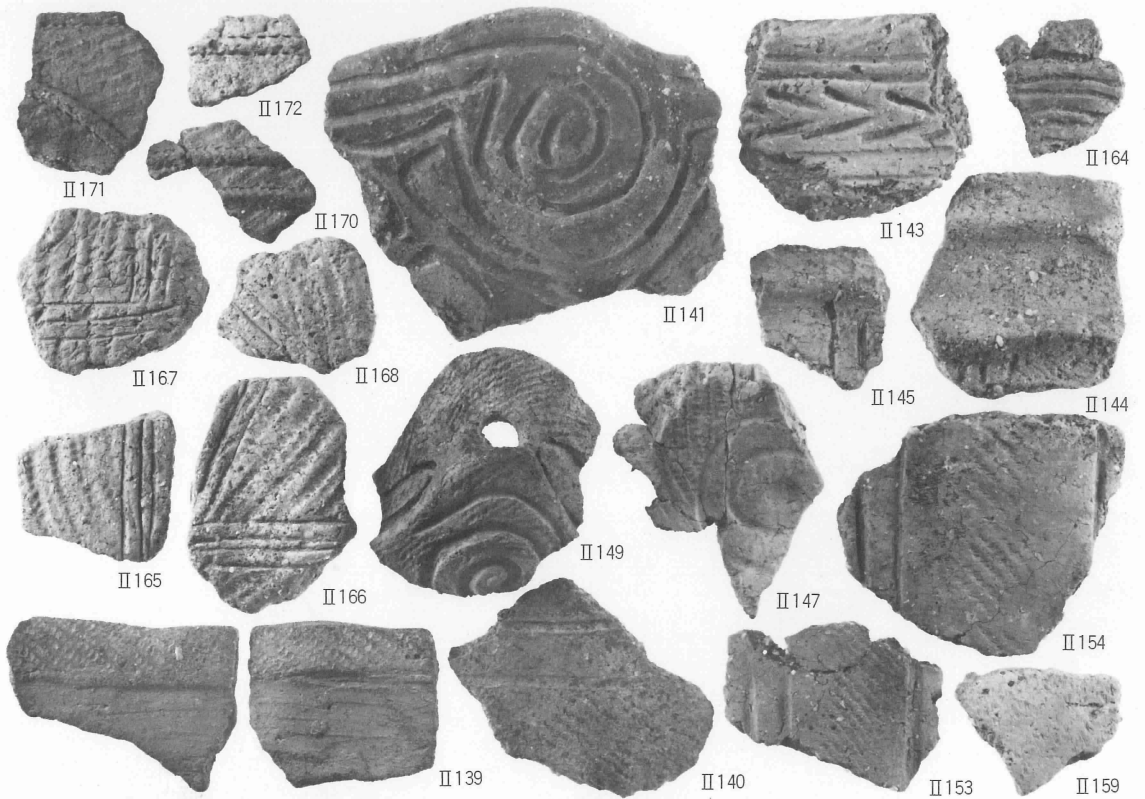
2 野壺SE 1 底板出土状況（北から）



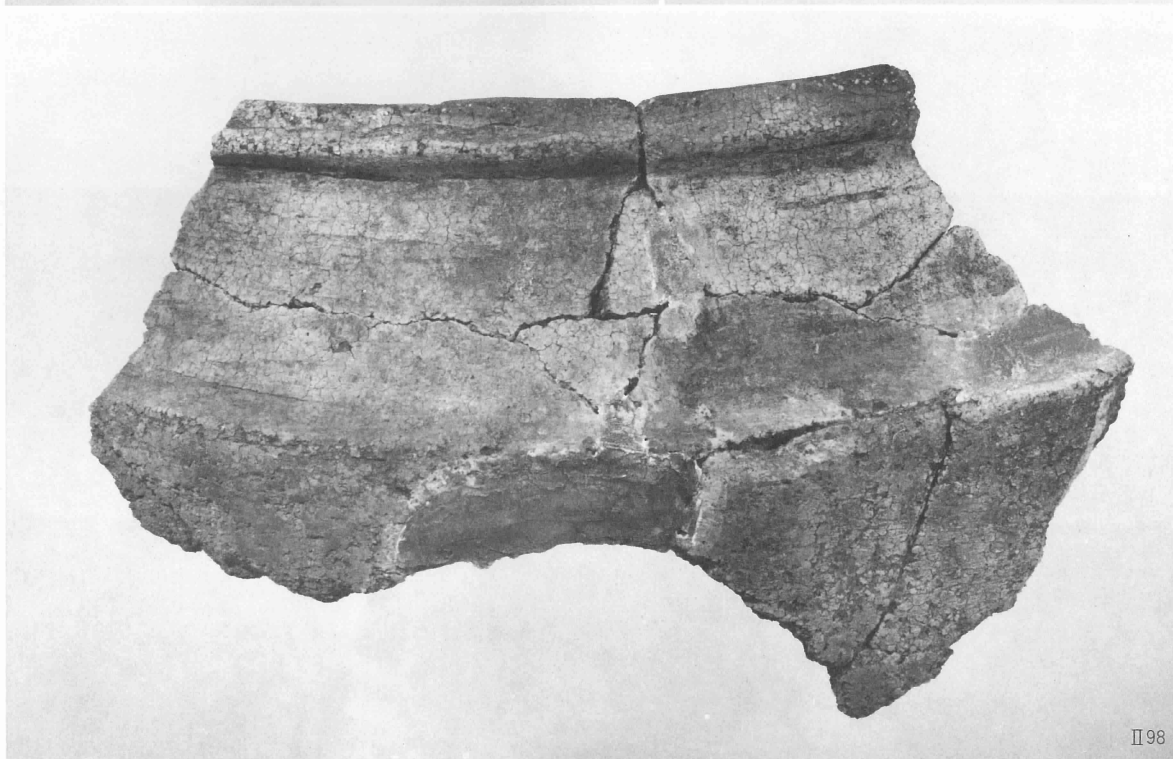
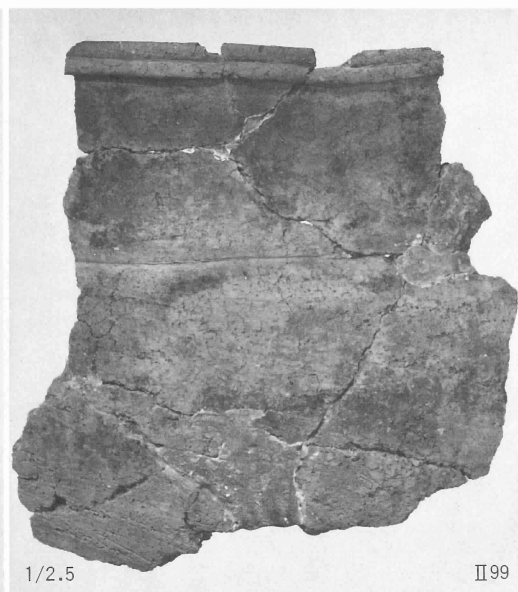
3 縄文時代の河川SR 1（西から）



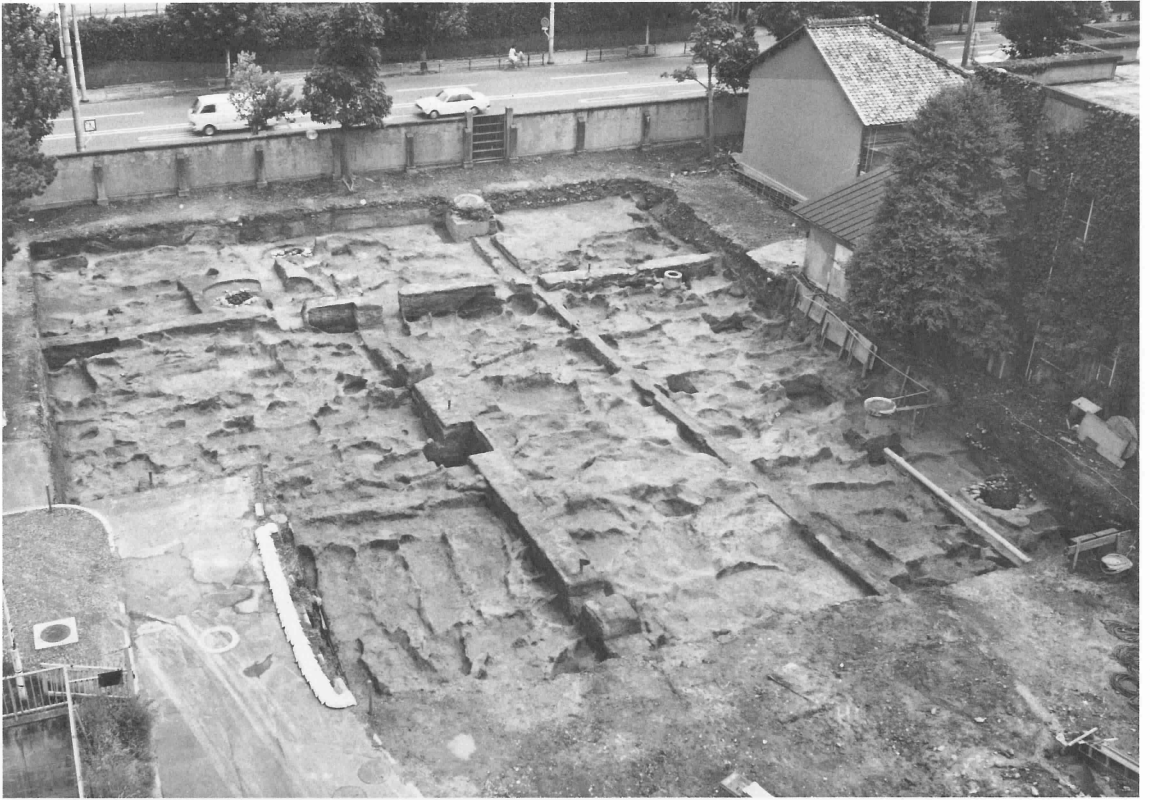
1 縄文晩期の土器



2 縄文前・中・後期の土器



縄文晩期の土器



1 調査区全景 (西から)



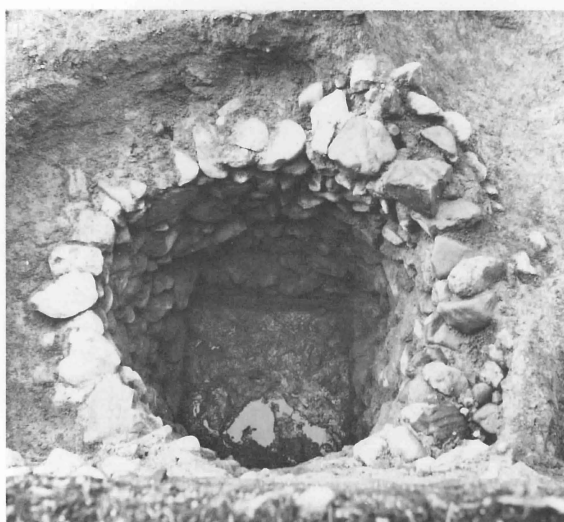
2 不定形土坑, 井戸SE1・SE2 (南から)



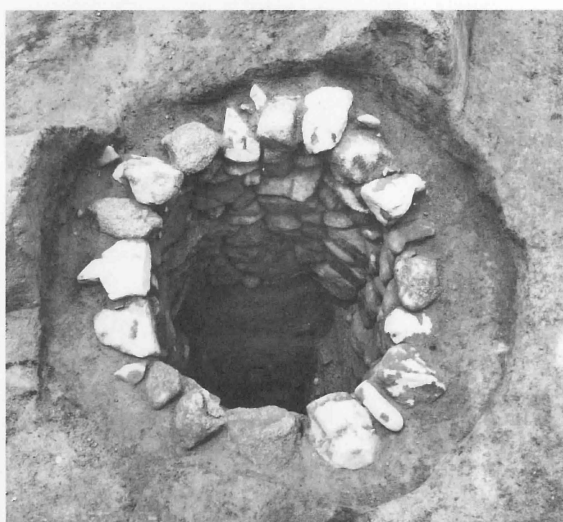
1 井戸SE 2 (南から)



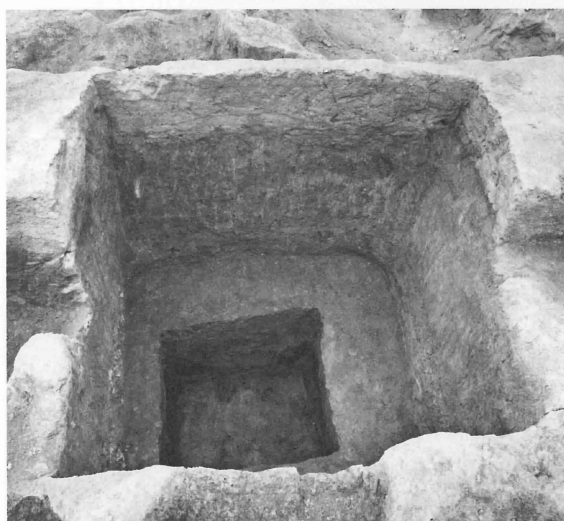
2 井戸SE 2 遺物出土状況 (南から)



3 井戸SE 4 (南から)



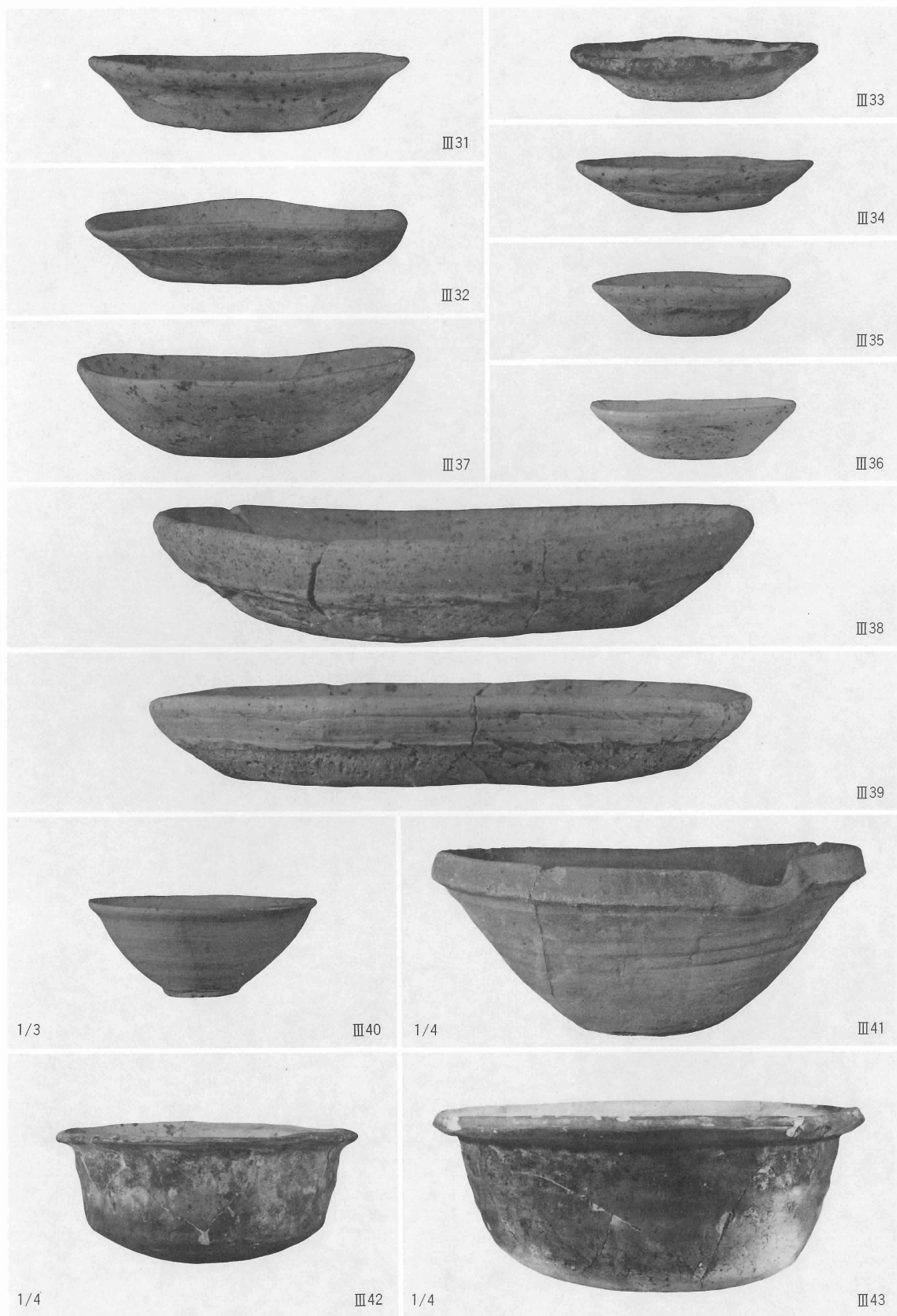
4 井戸SE 1 (東から)



5 井戸SE 5 (北から)



6 井戸SE 3 (南から)



SE 2 出土遺物 (III31~III39土師器, III40灰釉系陶器, III41須恵器, III42・III43瓦器)



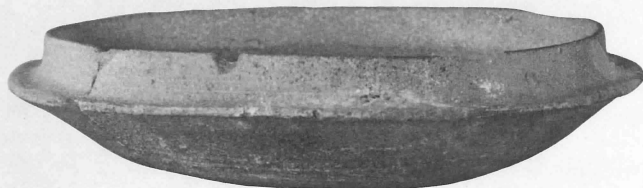
III 2



III 17



III 7



III 3



III 4



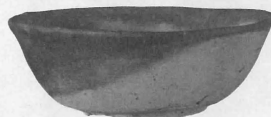
III 29



III 23



III 47



III 28

不定形土坑出土遺物 (III 2 弥生土器, III 3・III 4・III 7 須恵器, III 29 瓦器, III 28 灰釉系陶器),
SK 1 出土遺物 (III 17 灰釉系陶器), SE 3 出土遺物 (III 23 砥石), SE 1 出土遺物 (III 47 土師器)