



版

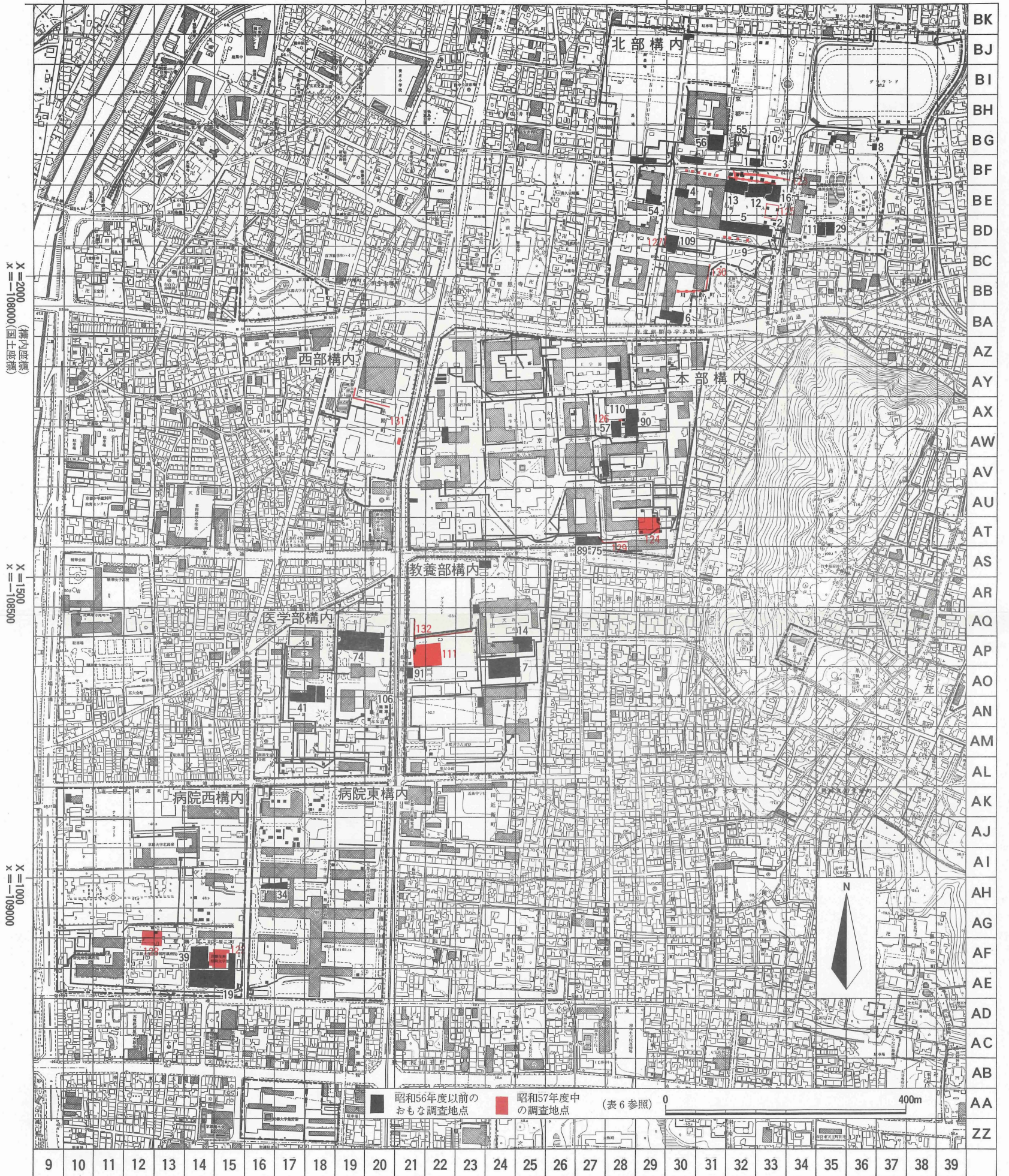
- 1 京都大学吉田キャンパスの地区割と調査地点
- 2～9 京都大学教養部構内A P 22区の発掘調査
- 10～13 京都大学病院西構内A F 15区の発掘調査
- 14～18 京都大学北部構内B F 33区の発掘調査
- 19～22 和歌山県瀬戸遺跡の第4・5次発掘調査

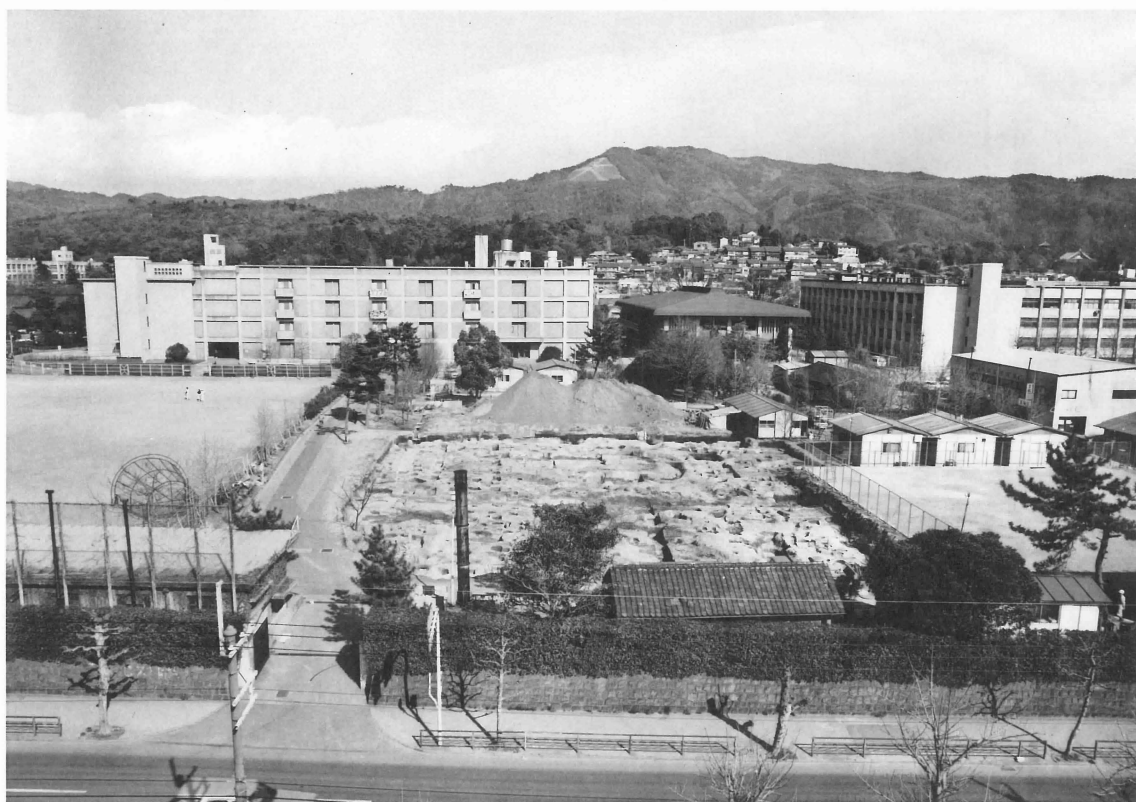
写真図版中の遺物番号は、本文、実測図の番号と対応する。また、遺物の縮尺は、原則として1/2に統一し、他の縮尺のものは、それぞれに縮尺を明記した。

Y=1500 (構内座標)
y=-20500(国土座標)

Y=2000
y=-20000

Y=2500
y=-19500





1 調査区全景（西から）



2 弥生前期水路SR1~SR4（南から）



1 3号墳 (南から)



2 土城墓SK620 (南から)



1 梵鐘鑄造坑SK257 (北から)



2 土坑SK265 (東から)



1 門SB2 (東から)



2 土壙墓SK225 (東から)



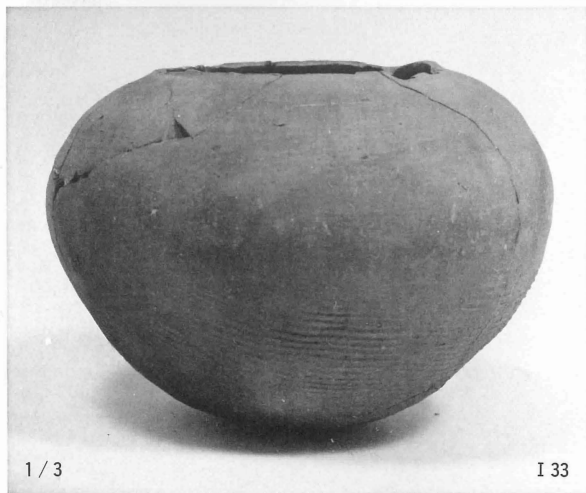
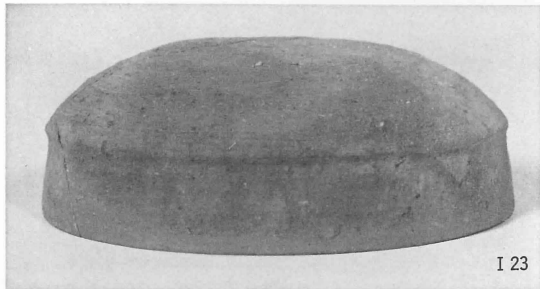
3 土壙墓SK246 (南から)



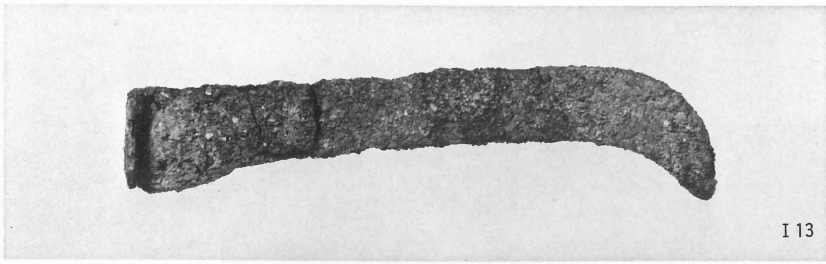
4 土壙墓SK217 (西から)



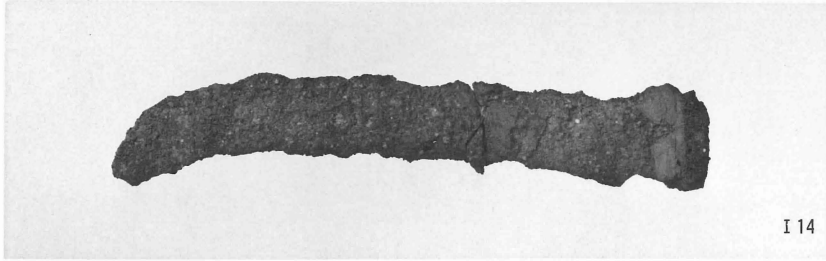
5 土壙墓SK243 (東から)



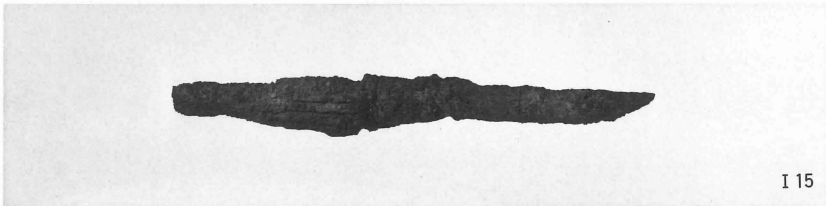
SD18出土遺物(I 10弥生土器), 5号墳出土遺物(I 21~I 24須恵器), 3号墳出土遺物(I 28・I 30・I 33須恵器)



I 13



I 14



I 15



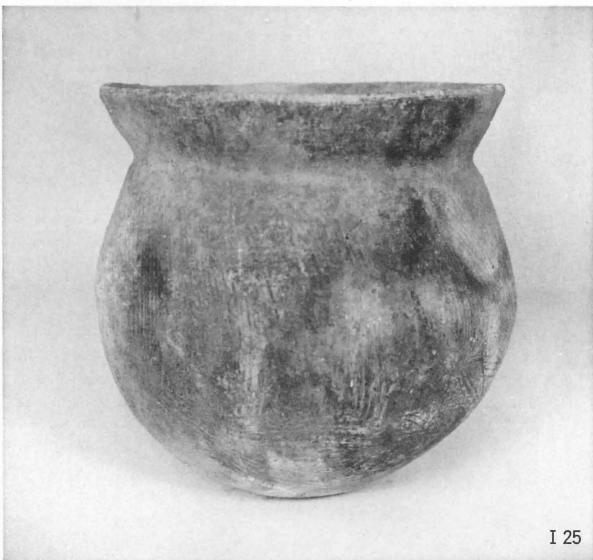
I 16



I 11



I 12

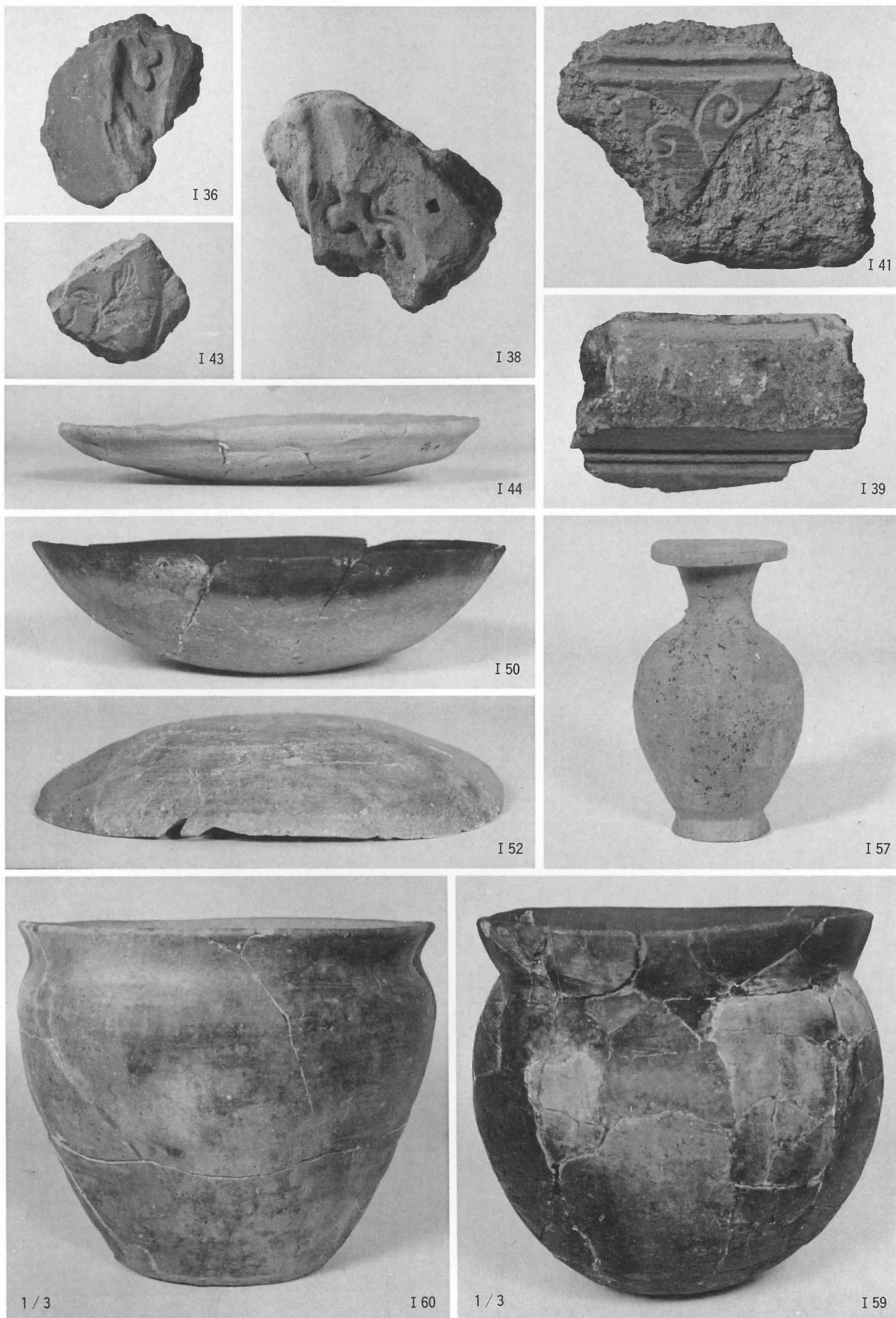


I 25



I 29

SK620出土遺物(I 13・I 14鉄鎌, I 15刀子, I 16鉄鎌, I 11・I 12須恵器),
5号墳出土遺物(I 25土師器), 3号墳出土遺物(I 29土師器)



SK257出土遺物(I 36・I 39鑄型, I 44土師器, I 57須恵器), SK265出土遺物(I 38・I 41・I 43鑄型, I 50・I 59黑色土器, I 52・I 60須恵器)



SK221出土遺物 (I 76~ I 78白磁, I 82・I 83青磁), SD230出土遺物 (I 102緑釉陶器, I 103灰釉系陶器), SK206出土遺物 (I 64灰釉系陶器), SK246出土遺物 (I 66褐釉陶器)



1 近世遺構全景（西から）



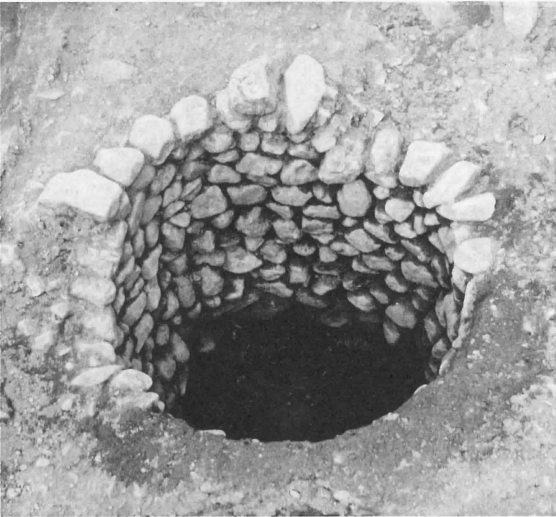
2 古代・中世遺構全景（西から）



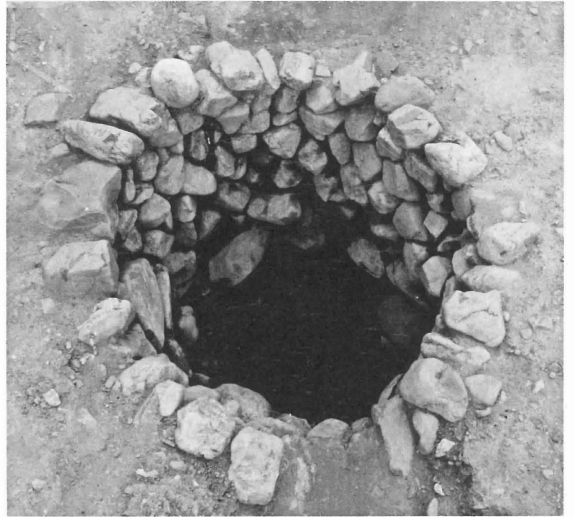
1 井戸SE11すり鉢出土状況（北西から）



2 井戸SE2すり鉢出土状況（東から）



3 井戸SE11（南から）



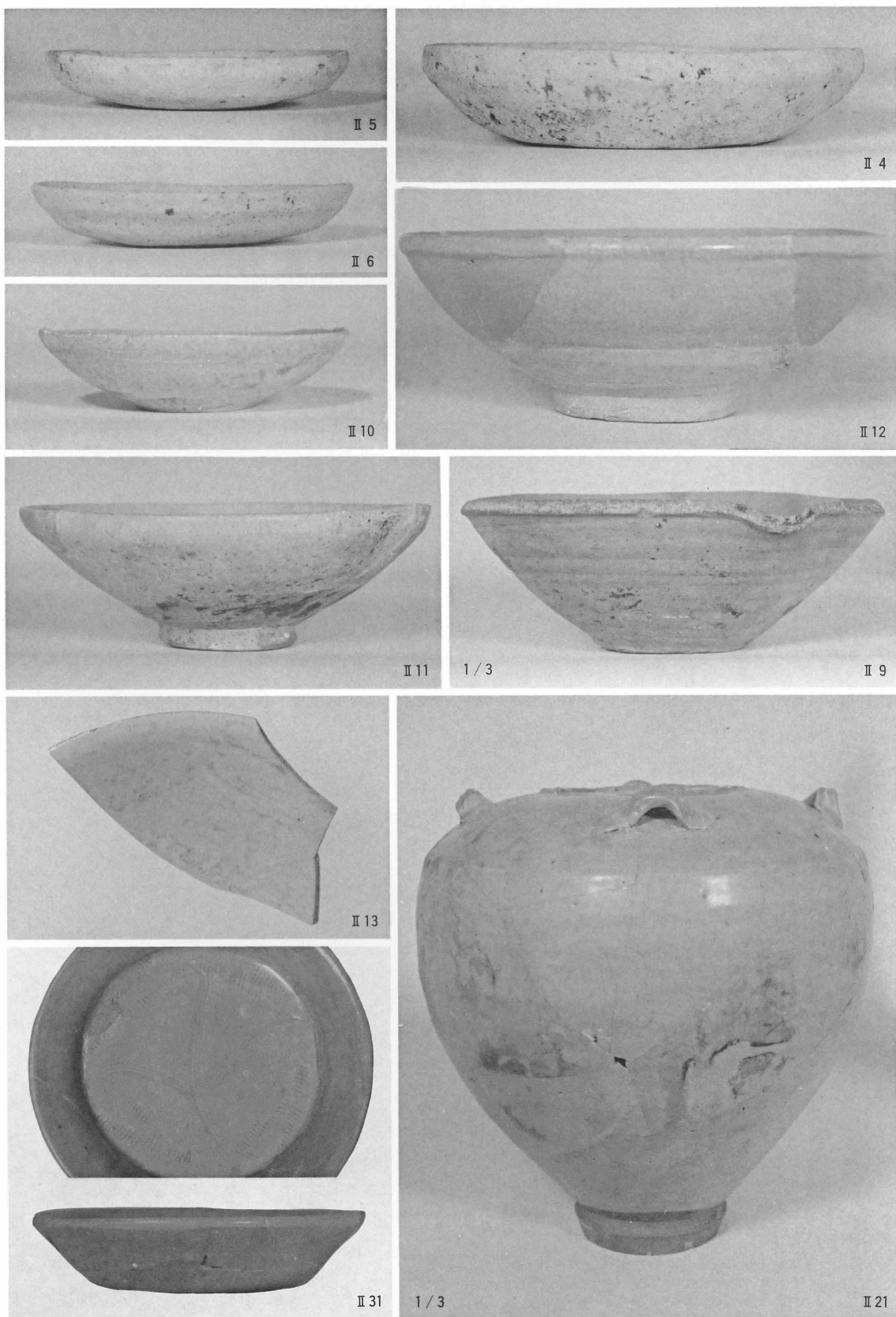
4 井戸SE2（東から）



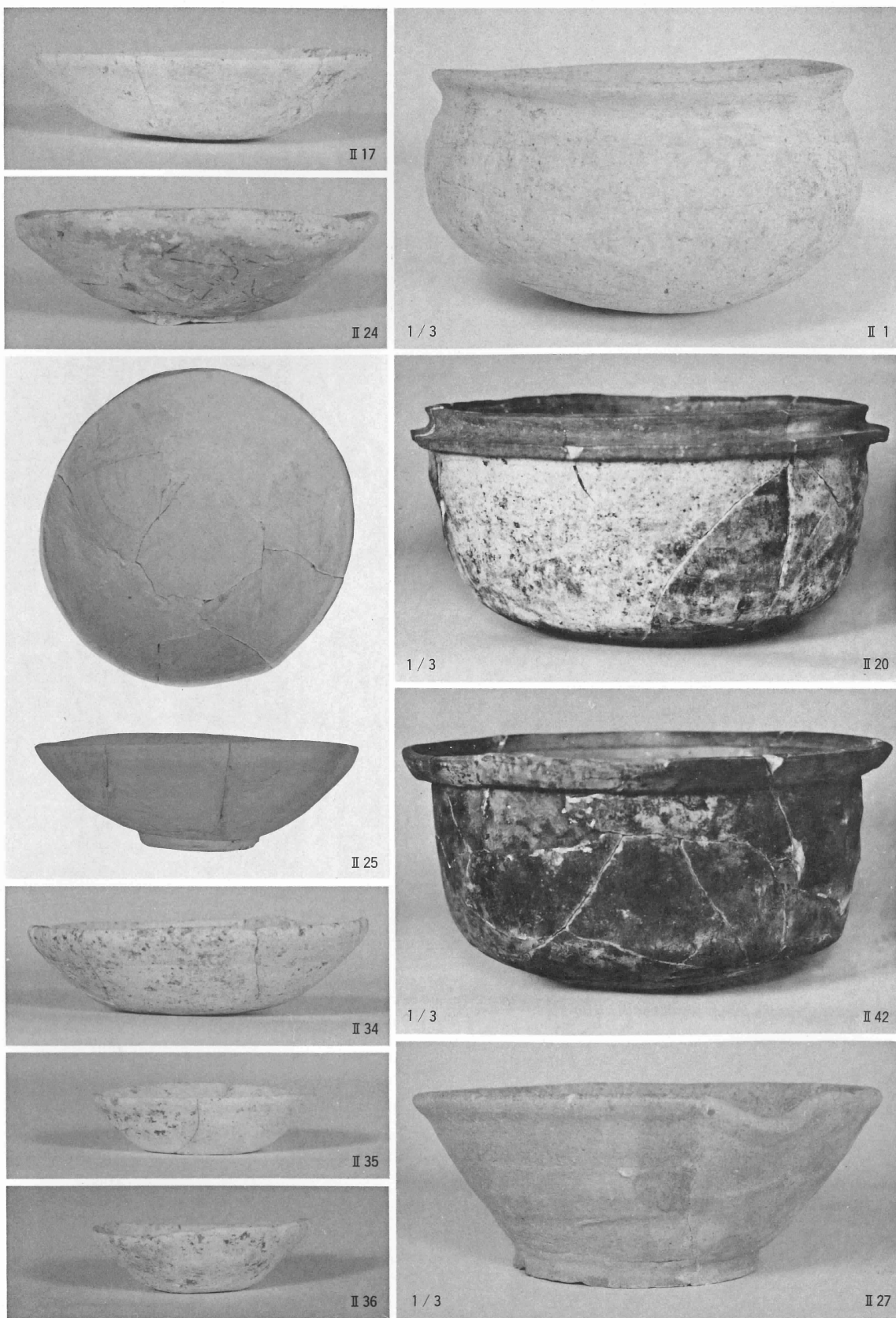
5 溝SD22遺物出土状況（西から）



6 列石遺構SX1と埋甕SX2（南から）



SE15出土遺物(Ⅱ 4～Ⅱ 6 土師器, Ⅱ 9 須恵器, Ⅱ 10～Ⅱ 12白磁, Ⅱ 13青白磁),
SE18出土遺物(Ⅱ 21白磁), SK117出土遺物(Ⅱ 31青磁)



SX 2 出土遺物 (II 1 土師器), SD22出土遺物 (II 17土師器, II 20・II 42瓦器),
SE 2 出土遺物 (II 24・II 25土師器, II 27灰釉系陶器), SK120出土遺物 (II 34~II 36土師器)



1 住居跡SB 1 検出 (南から)



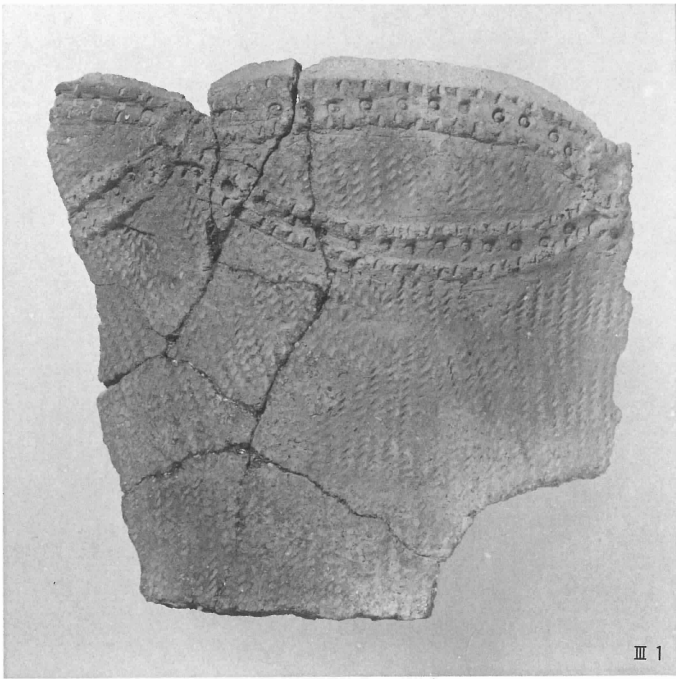
2 住居跡SB 1 の炉 (東から)



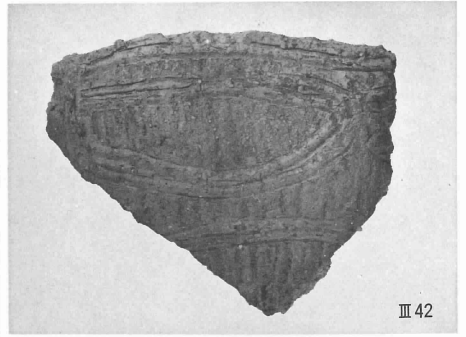
1 住居跡SB 2 検出 (東から)



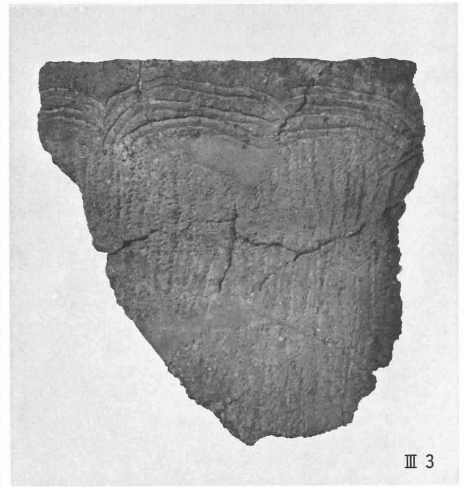
2 住居跡SB 2 (南東から)



III 1



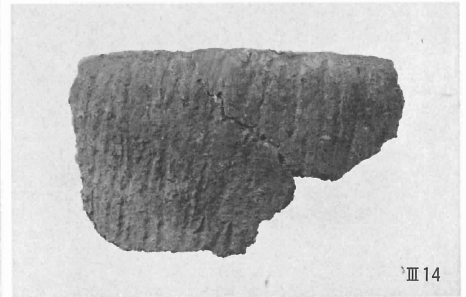
III 42



III 3



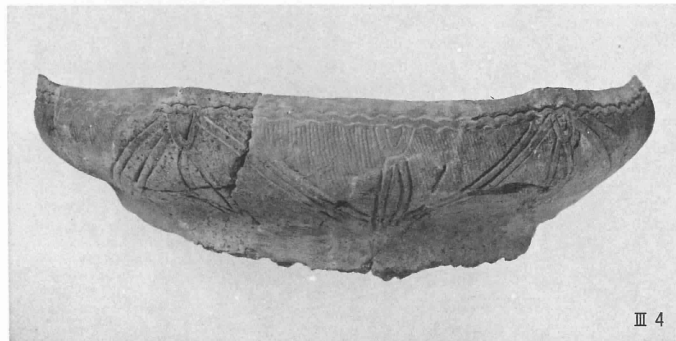
III 12



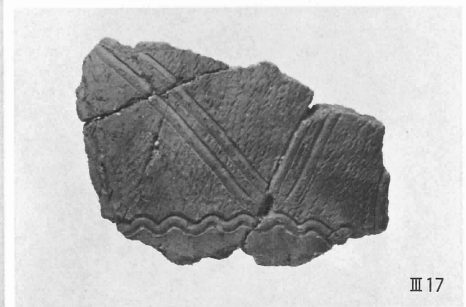
III 14



III 16

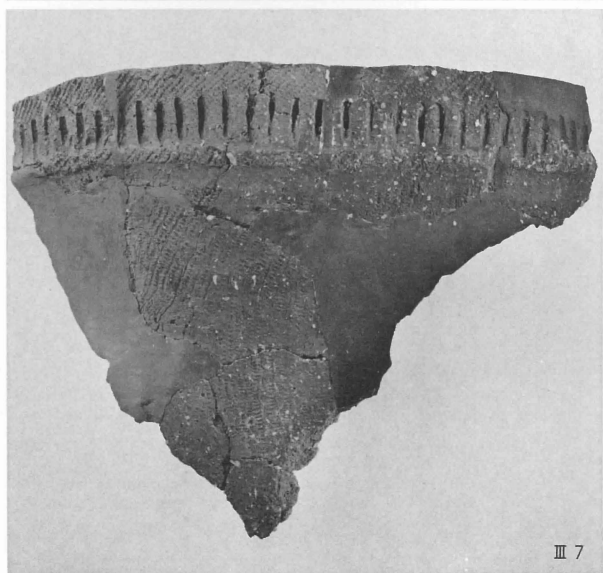
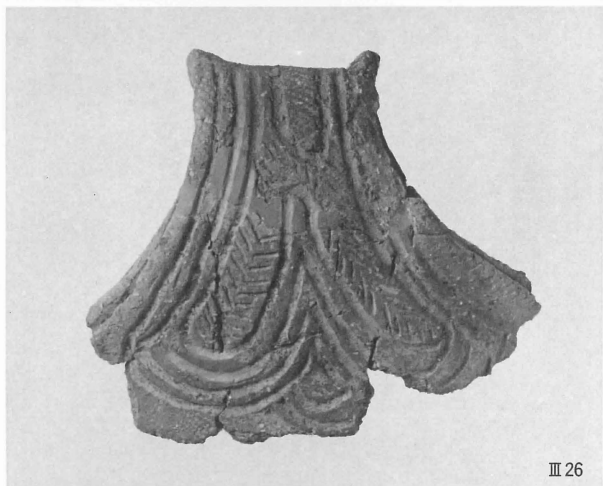
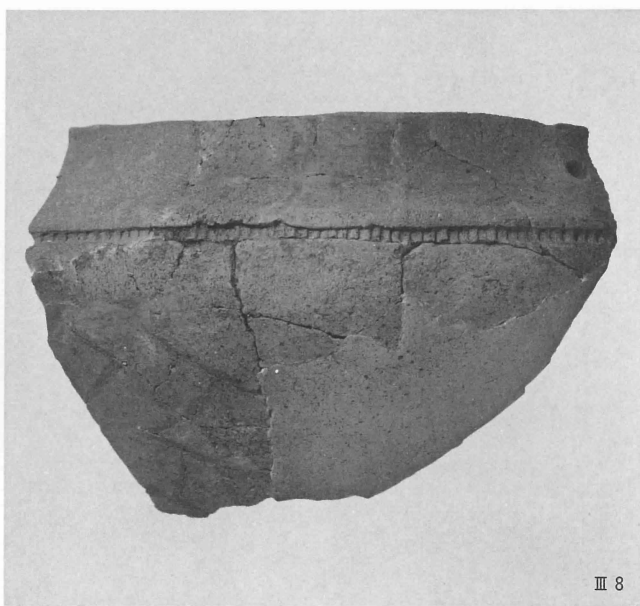
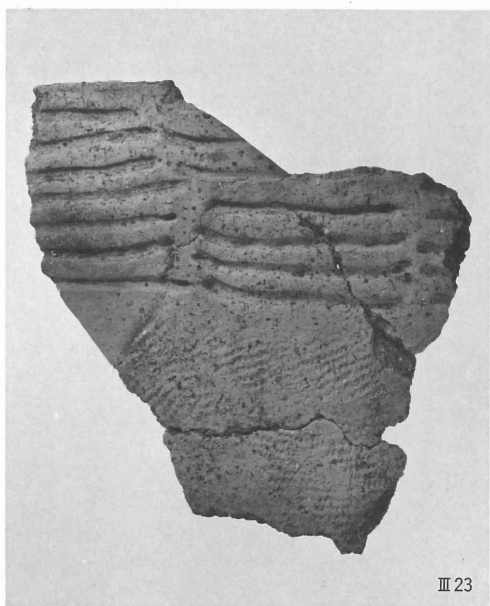


III 4

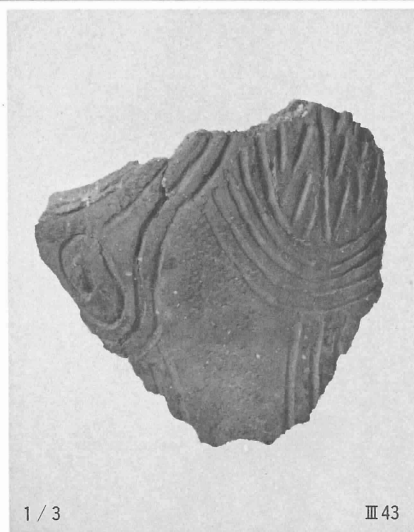
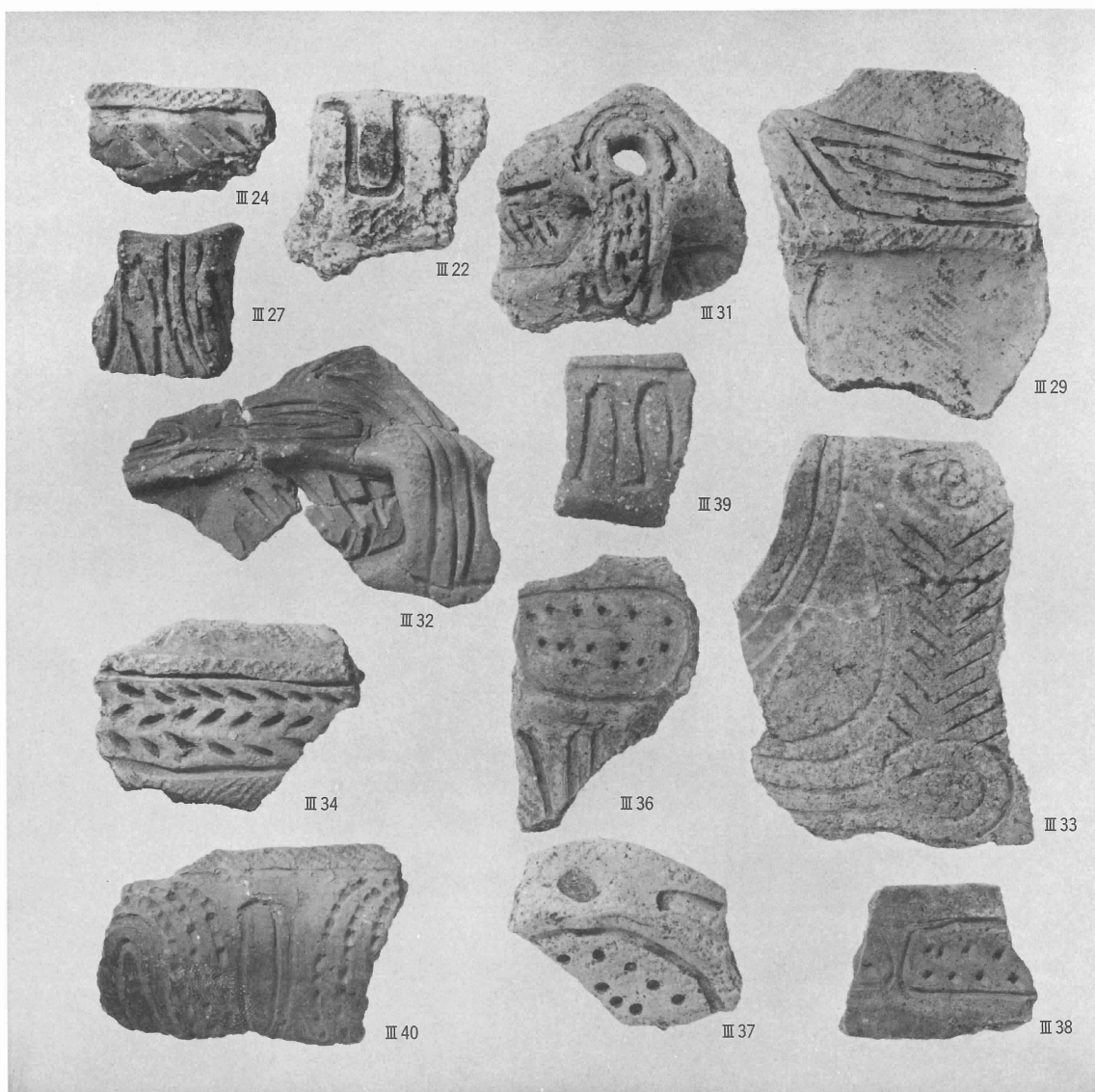


III 17

TR 2 赤褐色粘質土出土遺物(III 1, III 42, III 3, III 12, III 14, III 16, III 4, III 17繩文土器) 縮尺 $\frac{1}{2}$



SB 1 出土遺物(III 23, III 8, III 26繩文土器), SB 2 出土遺物(III 7, III 6 繩文土器) 縮尺 $\frac{1}{3}$



SB 1 出土遺物(Ⅲ24, Ⅲ22, Ⅲ27繩文土器), SB 2 出土遺物(Ⅲ31, Ⅲ29繩文土器),
 TR 1 黒褐色土出土遺物(Ⅲ34, Ⅲ36, Ⅲ37, Ⅲ39, Ⅲ40繩文土器), TR 2 黒褐色粘質土出土遺物
 (Ⅲ9, Ⅲ32, Ⅲ33, Ⅲ38, Ⅲ43繩文土器)



1 遺跡遠景（南東から）



2 配石墓SX 1（南から）



1 配石墓SX 1 土器出土状況（西から）



2 縄文晩期小土坑群（東から）



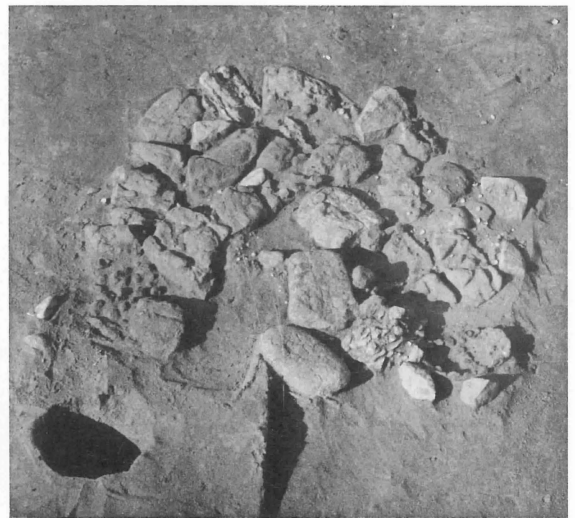
3 土器溜SP30（南から）



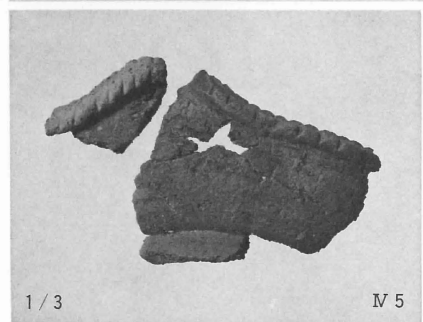
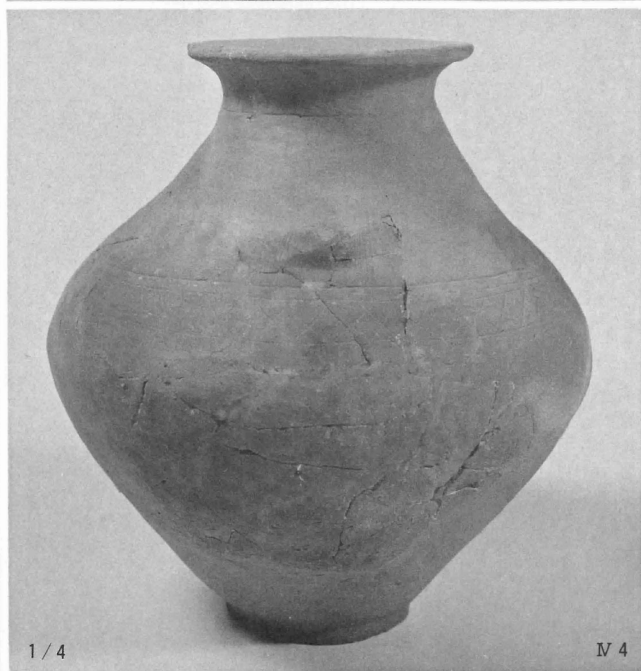
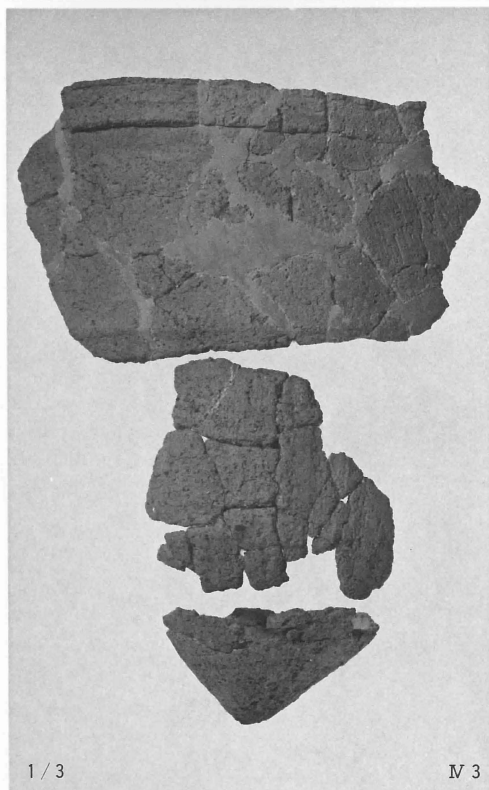
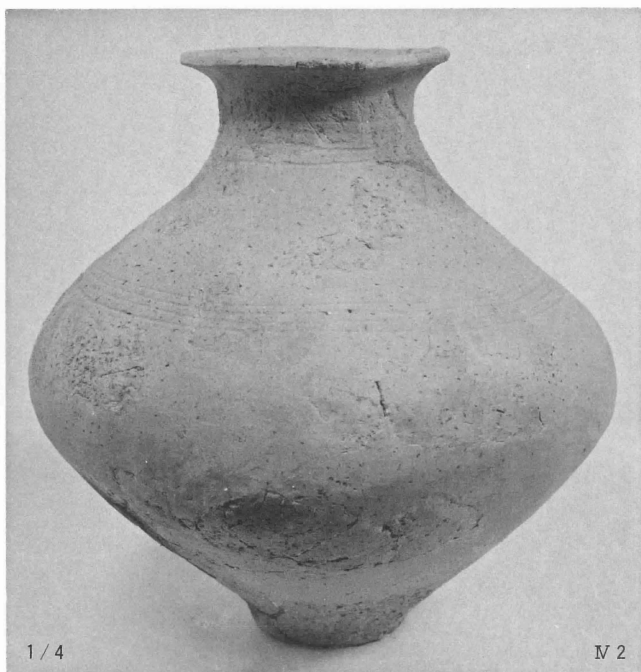
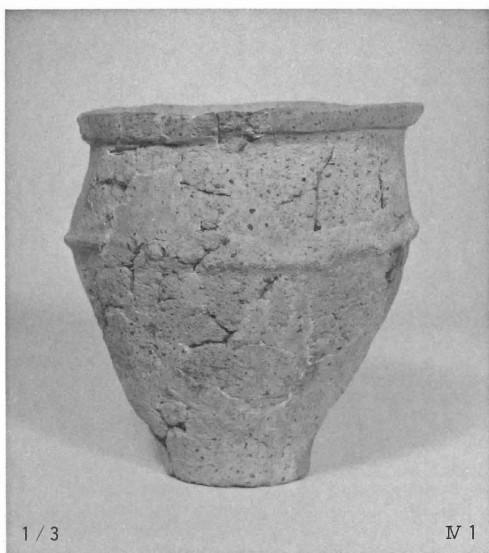
4 土器溜SK 7（東から）



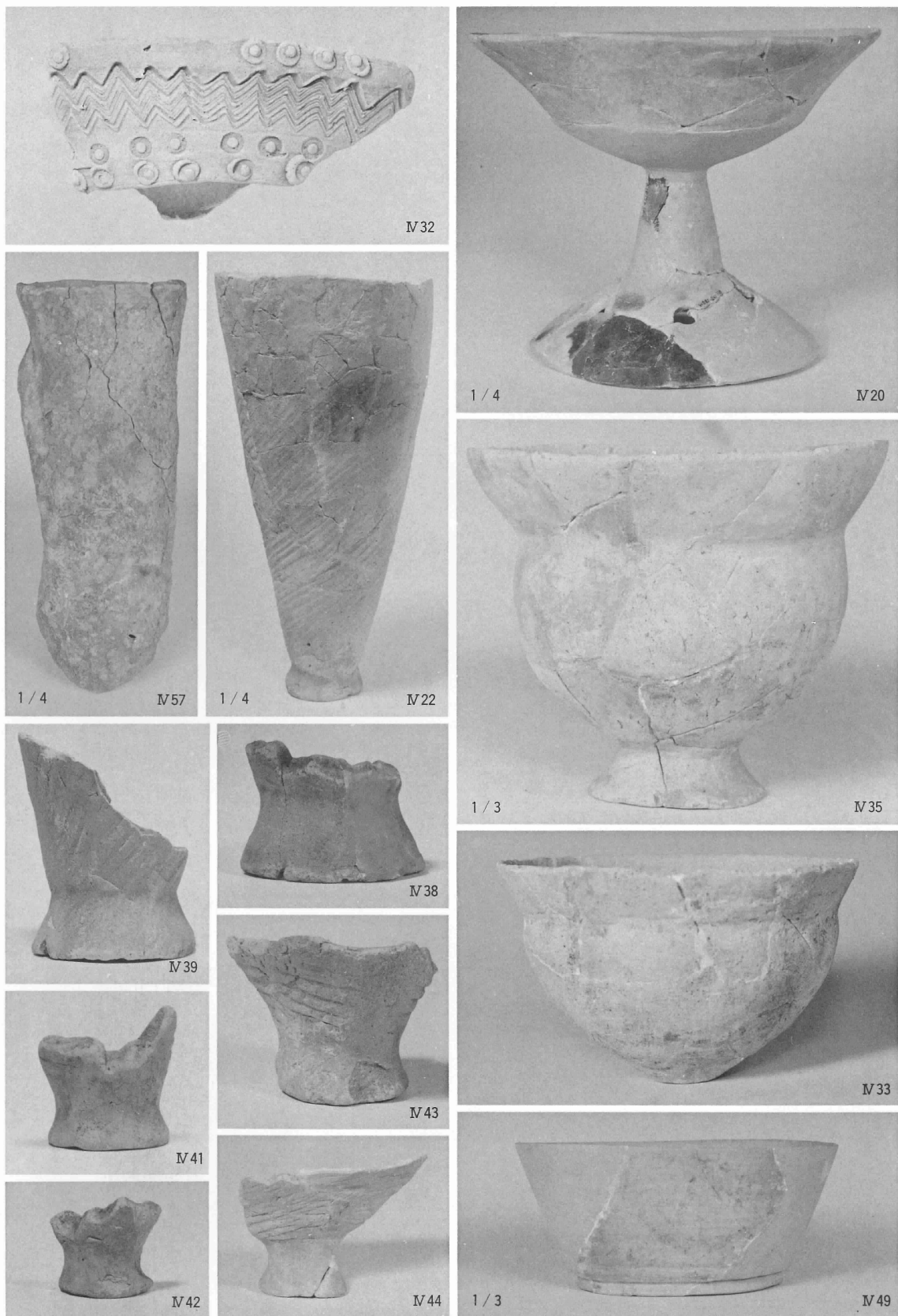
5 土器溜SK 1（東から）



6 石敷製塩炉SX 2（南から）



SX 1 出土遺物(IV 1 凸帯文土器, IV 2 前期弥生土器), SP30 出土遺物(IV 3 凸帯文土器, IV 4 前期弥生土器), 包含層出土遺物(IV 5・IV 13 縄文土器滋賀里IV式)



SK 1 出土遺物 (IV 20 土師器高杯, IV 22 製塩土器), SK 7 出土遺物 (IV 32 土師器壺, IV 33・IV 35 土師器鉢) 包含層出土遺物 (IV 49 須恵器杯, IV 57 製塩土器), 目良式土器 B 類の分類 (IV 38・IV 39 I 式, IV 22 II A 式, IV 41・IV 42 II B 式, IV 43 III A 式, IV 44 III B 式)