

图

版

Y=1500 (構内座標)
y=-20500 (国土座標)

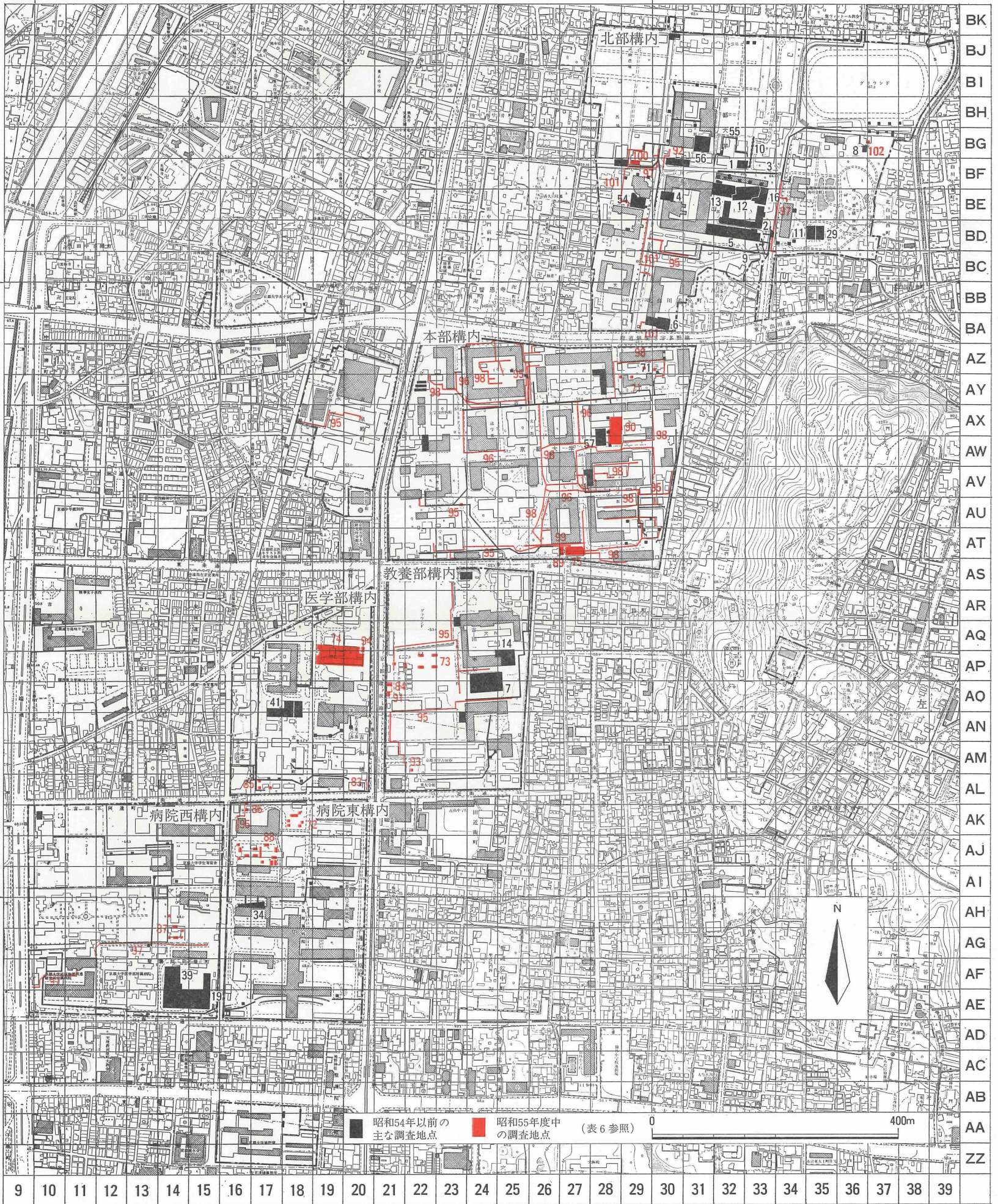
Y=2000
y=-20000

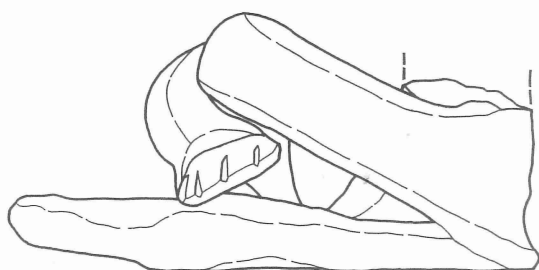
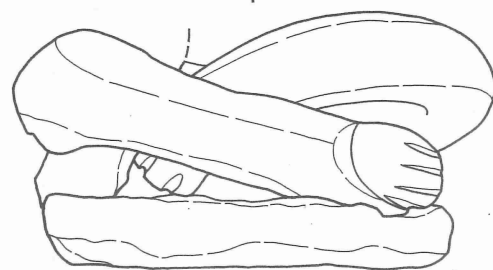
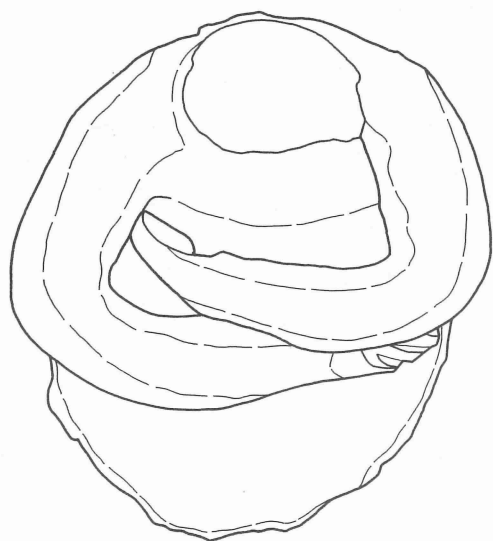
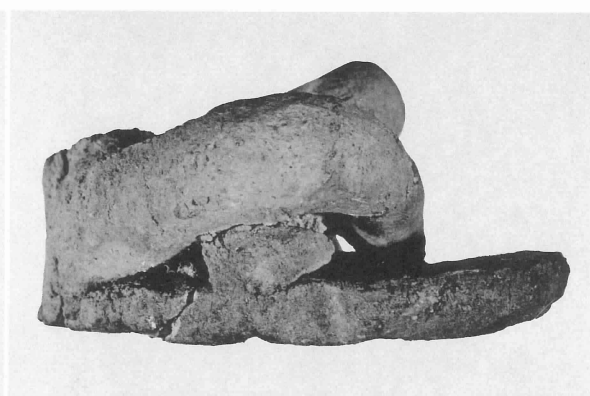
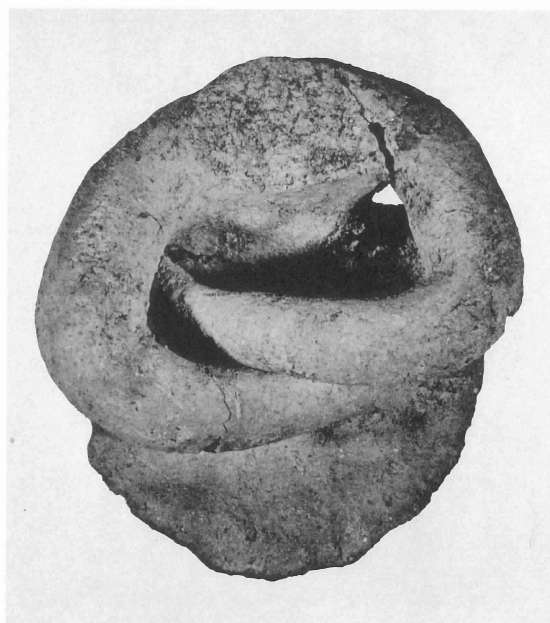
Y=2500
y=-19500

X=2000 (構内座標)
x=-108000 (国土座標)

X=1500 (構内座標)
x=-108300 (国土座標)

X=1000 (構内座標)
x=-109000 (国土座標)





土偶 (実大)



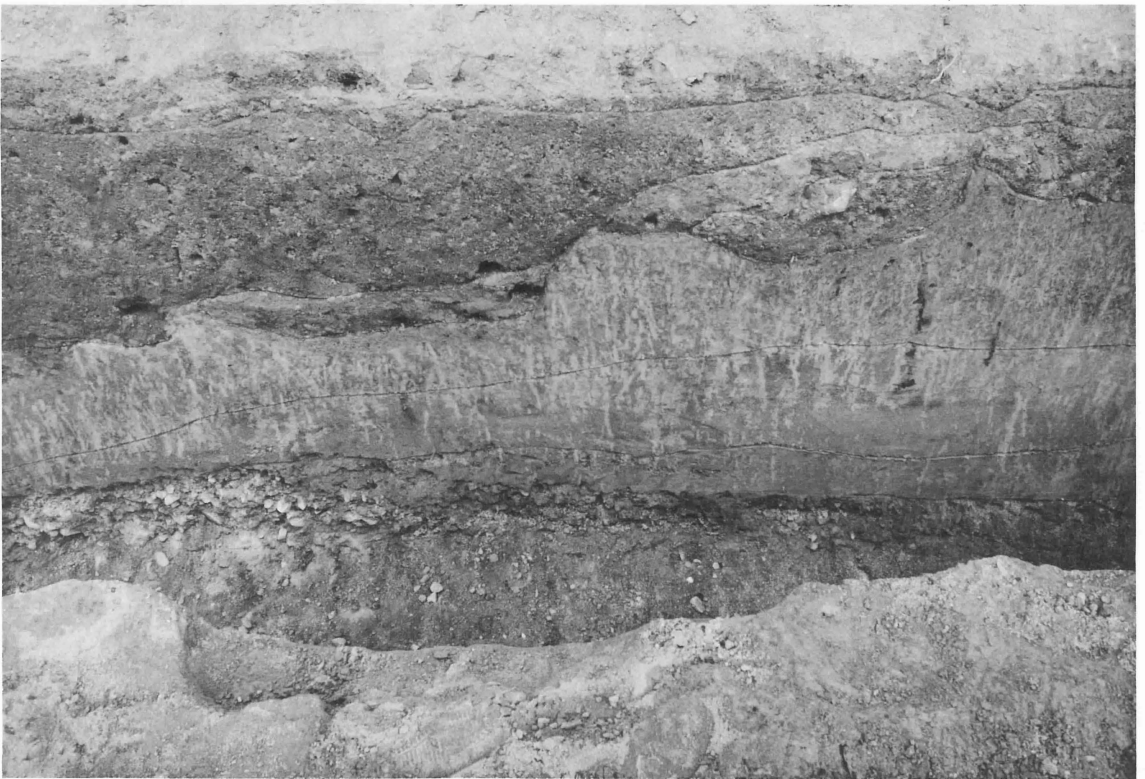
1 発掘後全景



2 西半部第1検出面の遺構



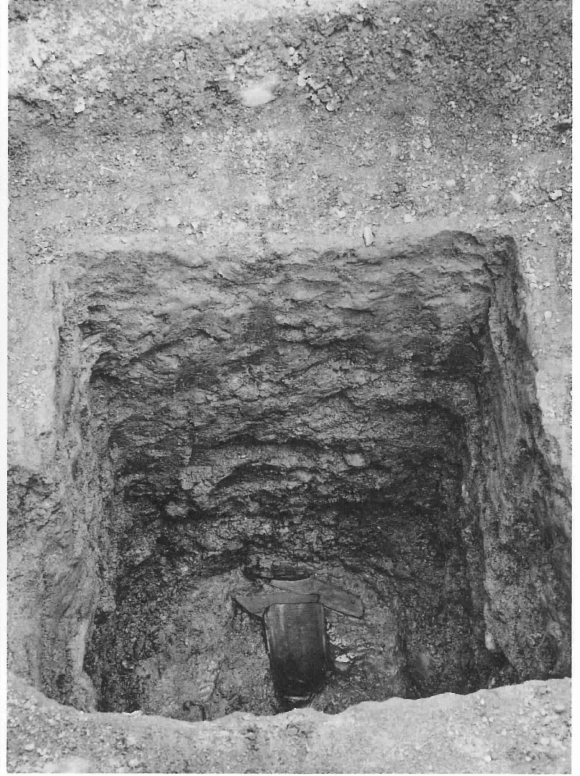
1 南壁西半部の層位



2 北壁中央部の層位



1 土坑SK66の土師器出土状況



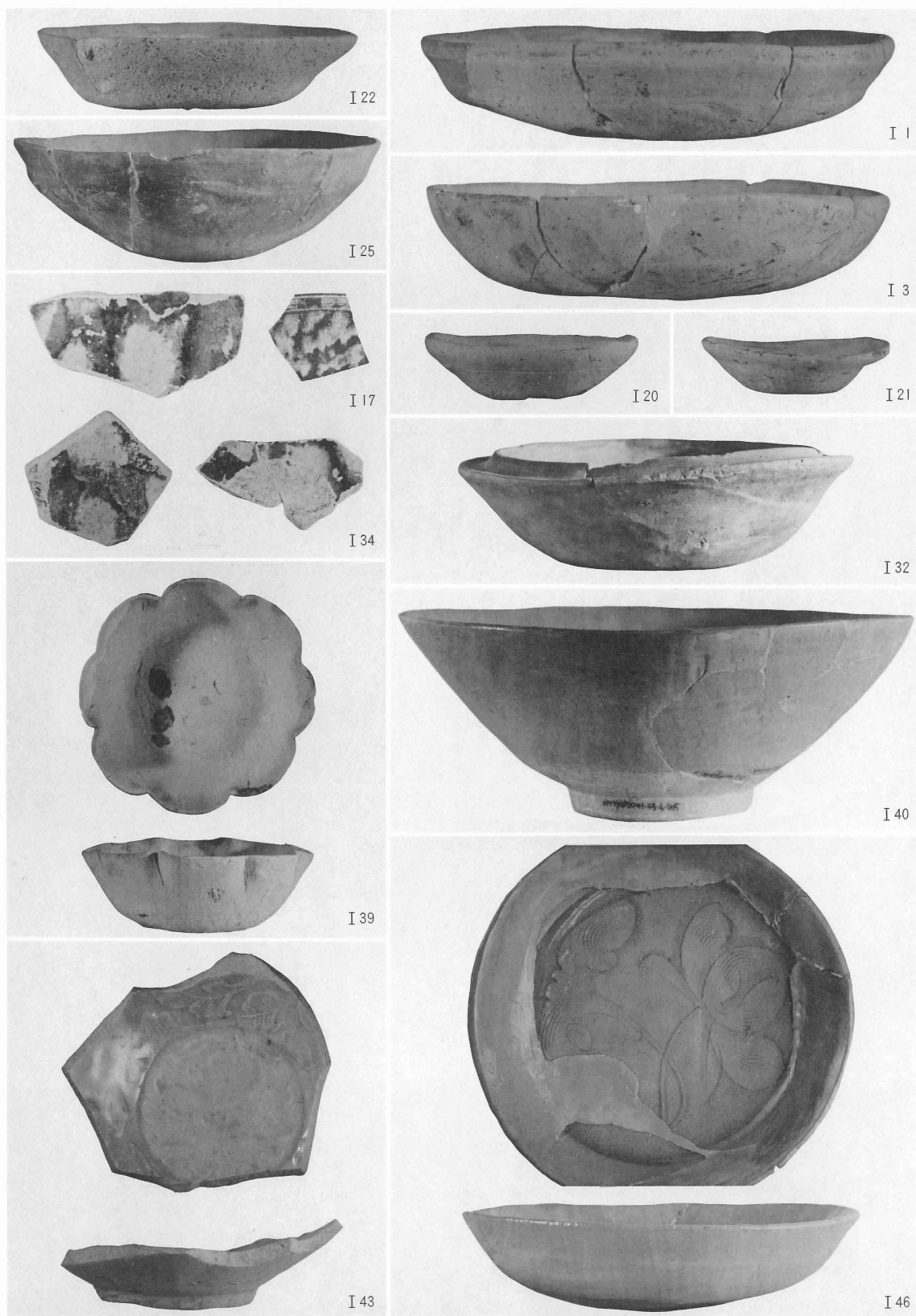
2 井戸SE15の曲物出土状況



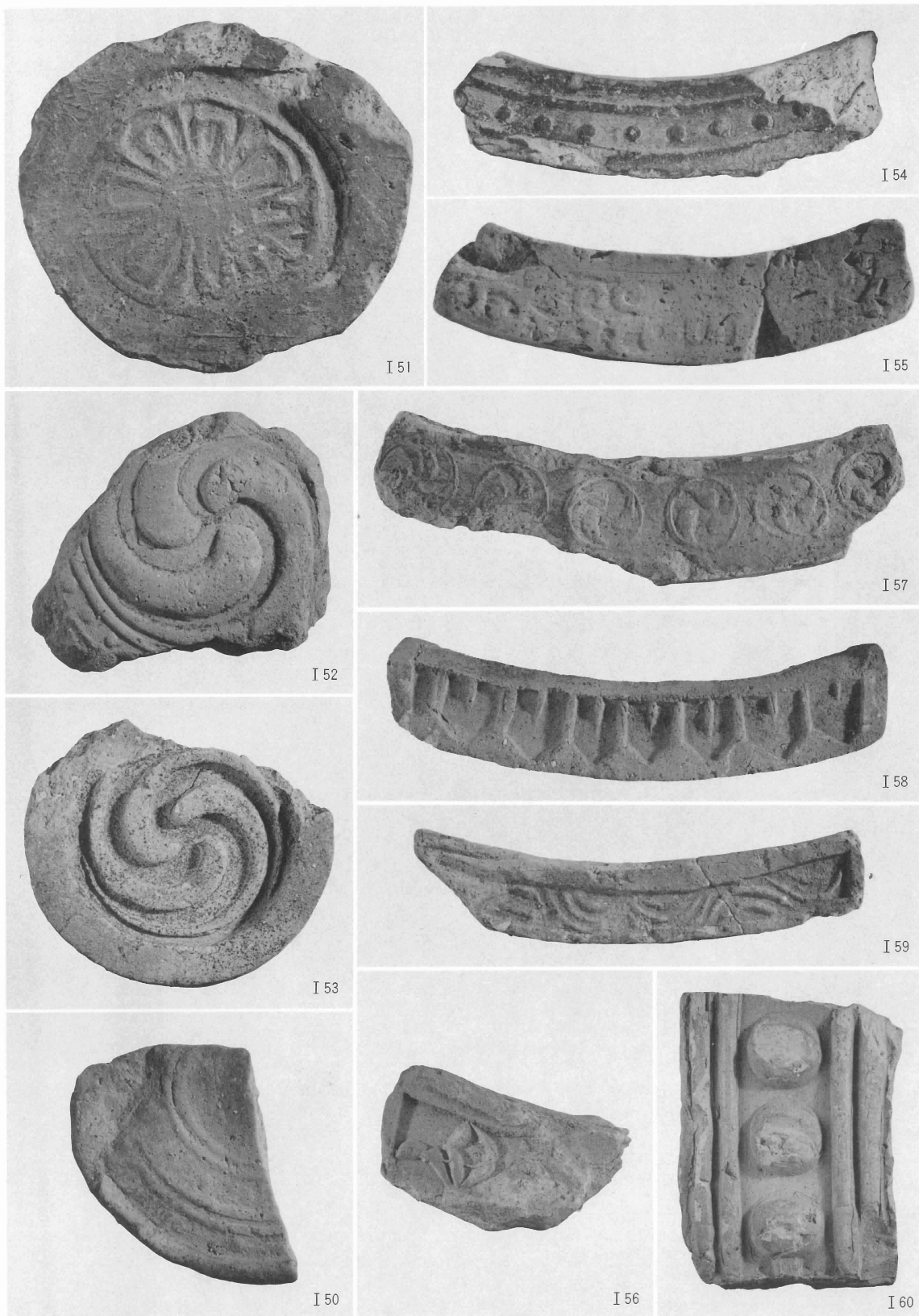
3 井戸SE3



4 溝SD10・井戸SE11・SE12



I 1・I 3・I 20～I 22土師器，I 32須恵器，I 25瓦器，I 34二彩釉陶器，I 17天目
I 39灰釉陶器，I 43・I 46青磁



I 50～I 53軒丸瓦，I 54～I 59軒平瓦，I 60鬼瓦



1 道路SF 1 - I (北西から)



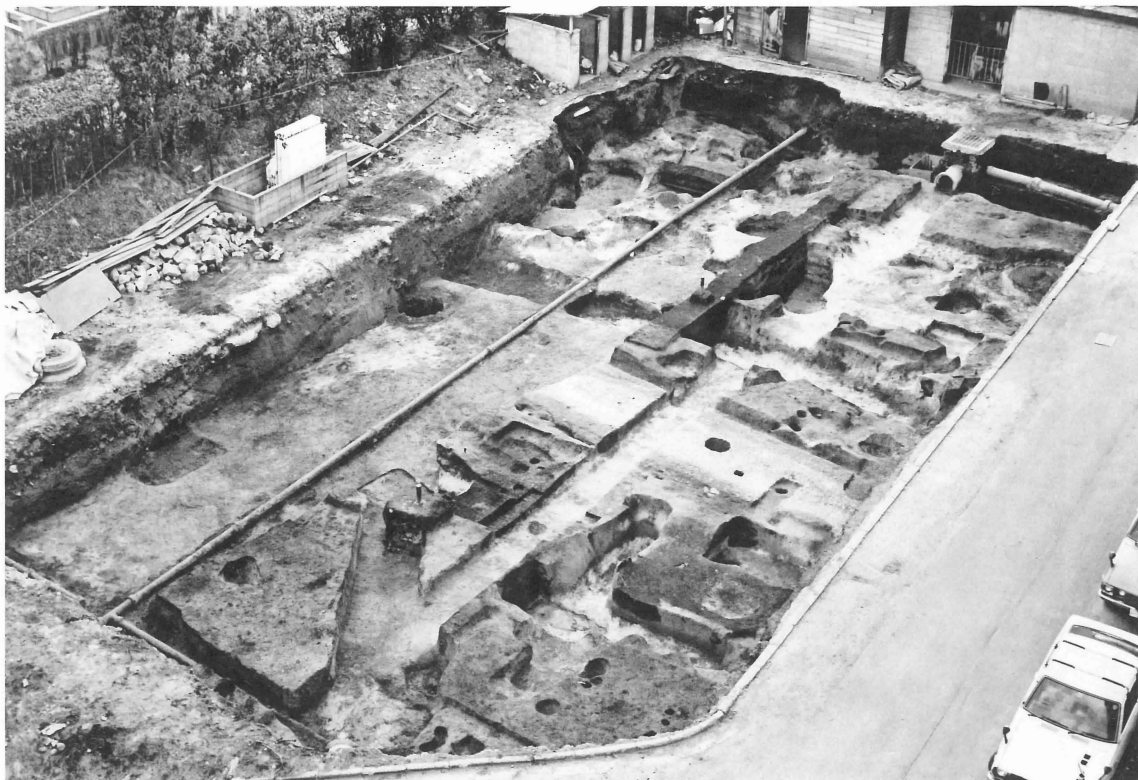
2 道路SF 1 - III (南西から)



1 土坑SK1 (北東から)



2 堀SD1 (南東から)



1 遺跡全景(北東から)



2 道路SF 3 (北から)



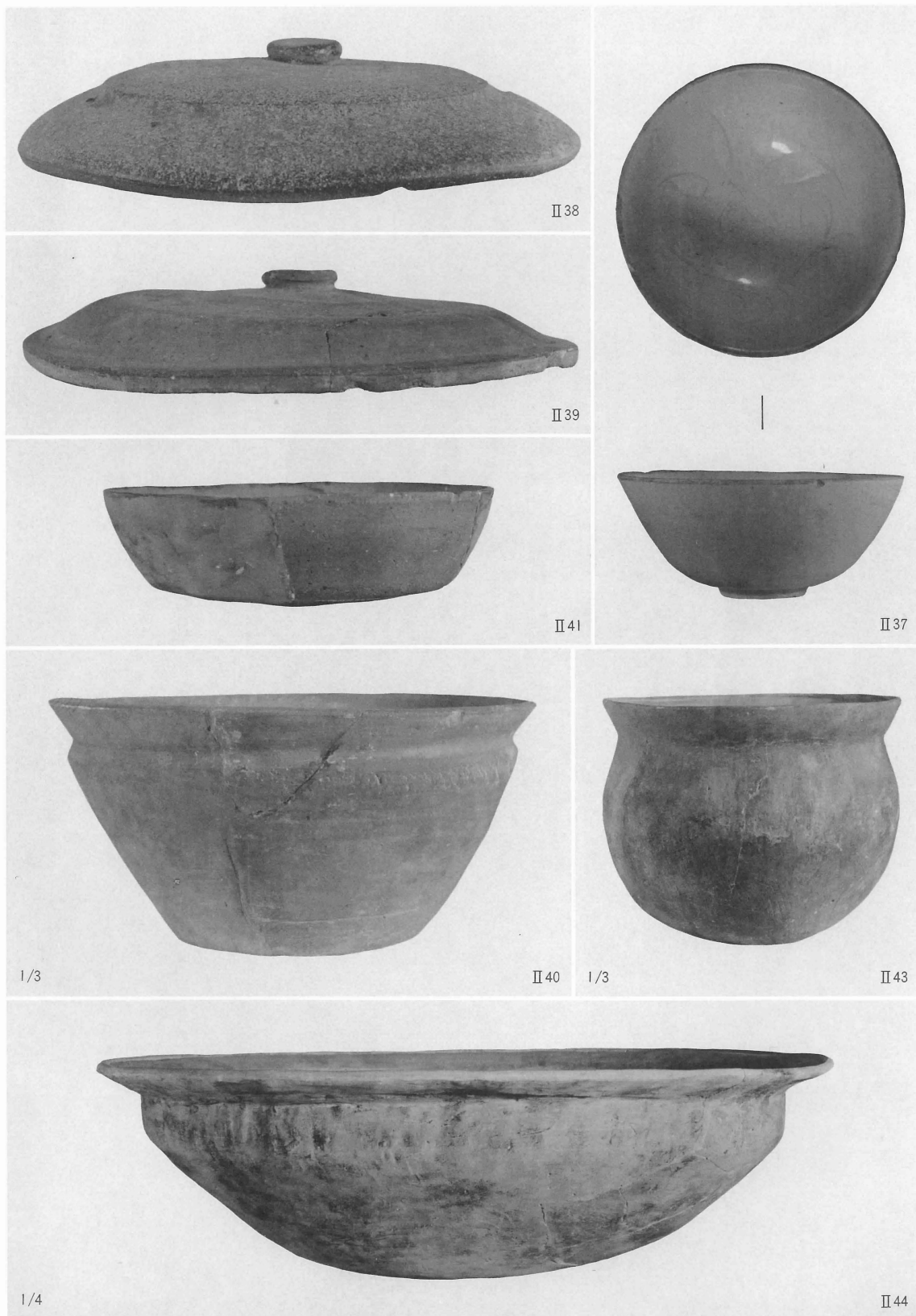
3 土壇墓SK 3 (南西から)



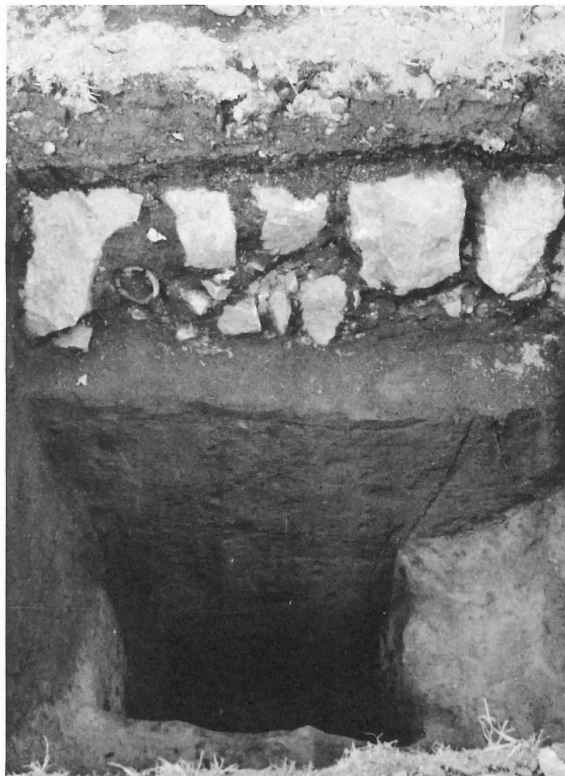
1 竖穴住居跡SB1 (南から)



2 竖穴住居跡SB2 (南から)



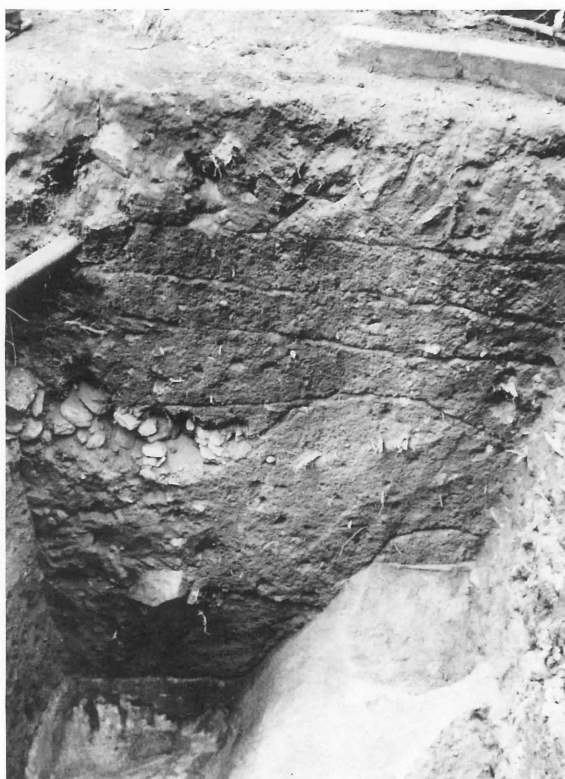
II 38~ II 41須恵器, II 43・II 44土師器, II 37白磁



1 教養部構内73地点 2 検出の井戸



2 教養部構内93地点検出の土坑



3 本部構内71地点 4 検出の溝



4 病院構内72地点 7 検出の土坑