

图

版

Y = 1500 (構内座標)  
y = -20500 (国土座標)

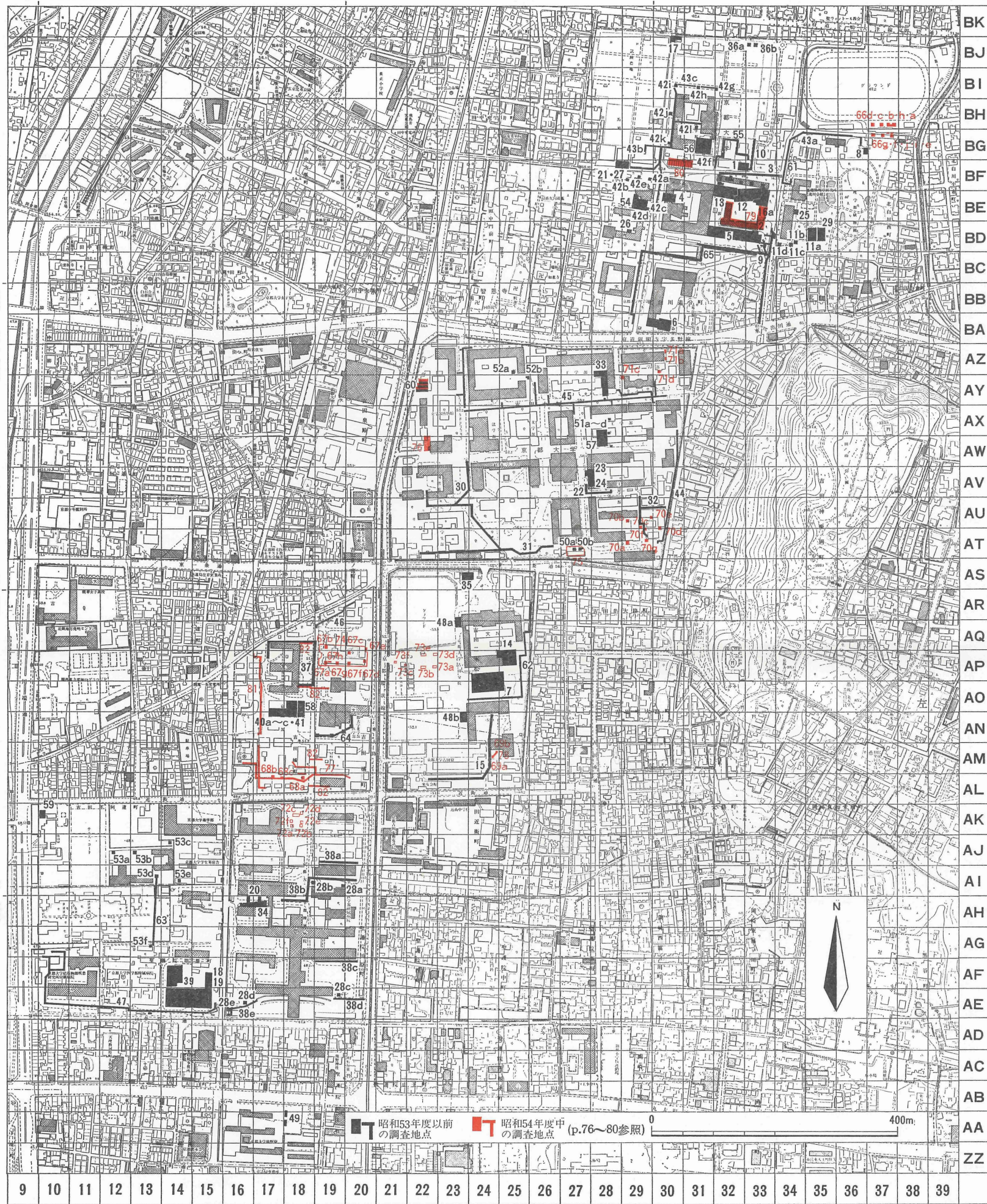
Y = 2000  
y = -20000

Y = 2500  
y = -19500

X = 2000 (構内座標)  
x = -108000 (国土座標)

X = 1500  
x = -108500

X = 1000  
x = -109000



昭和53年度以前の調査地点 (黒い四角)  
昭和54年度中の調査地点 (赤い四角) (p.76~80参照)

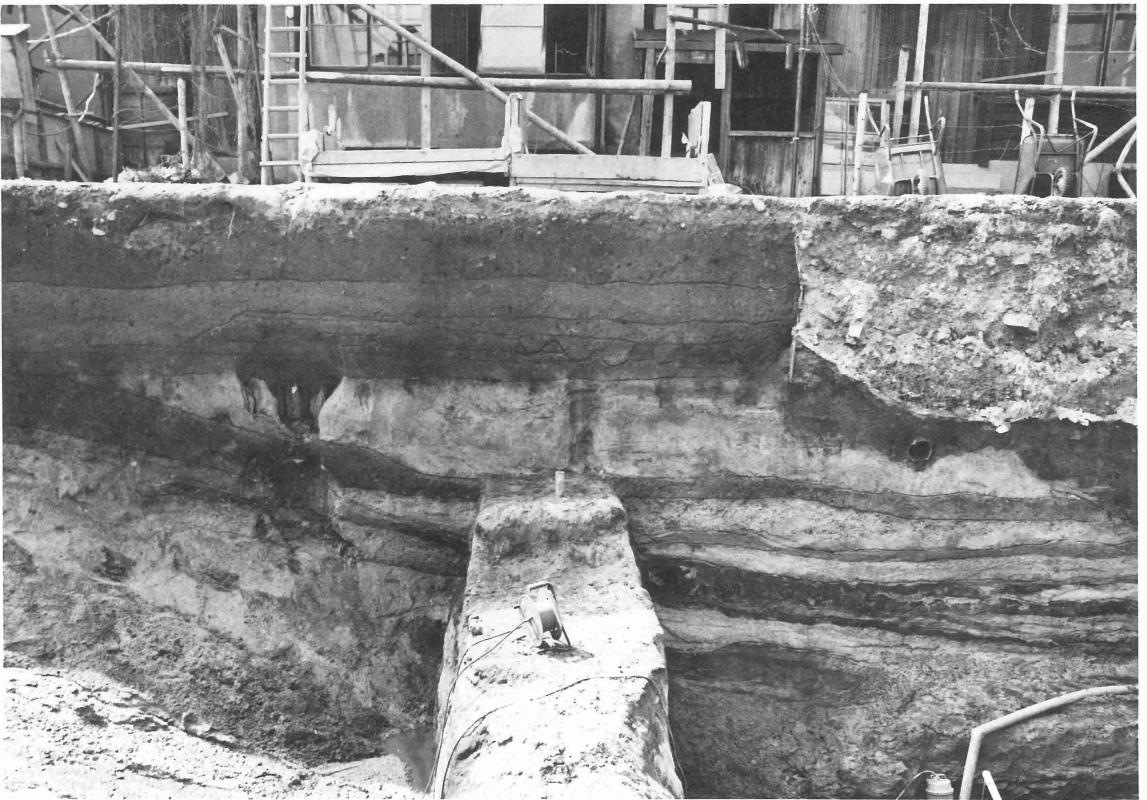
0 400m



1. 第1 検出面の遺構



2. 第2 検出面の遺構



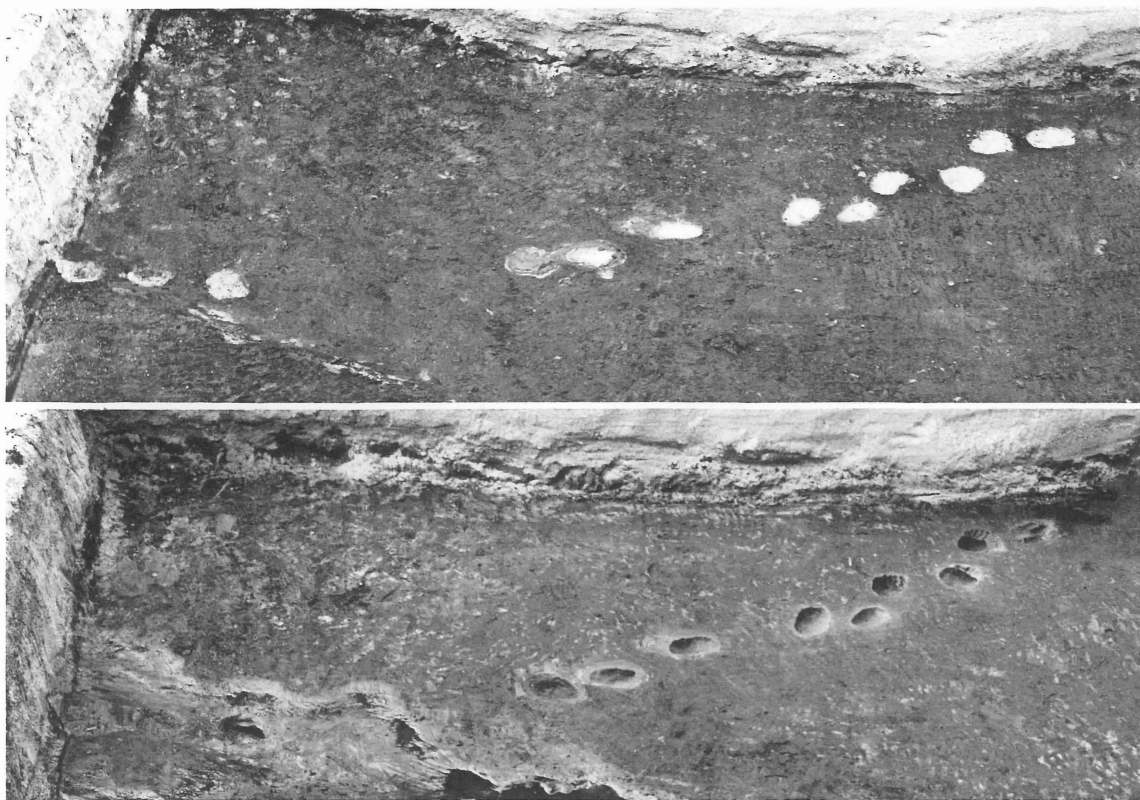
3. 南壁の層位



1. 小川と足跡群（第14層発掘後）



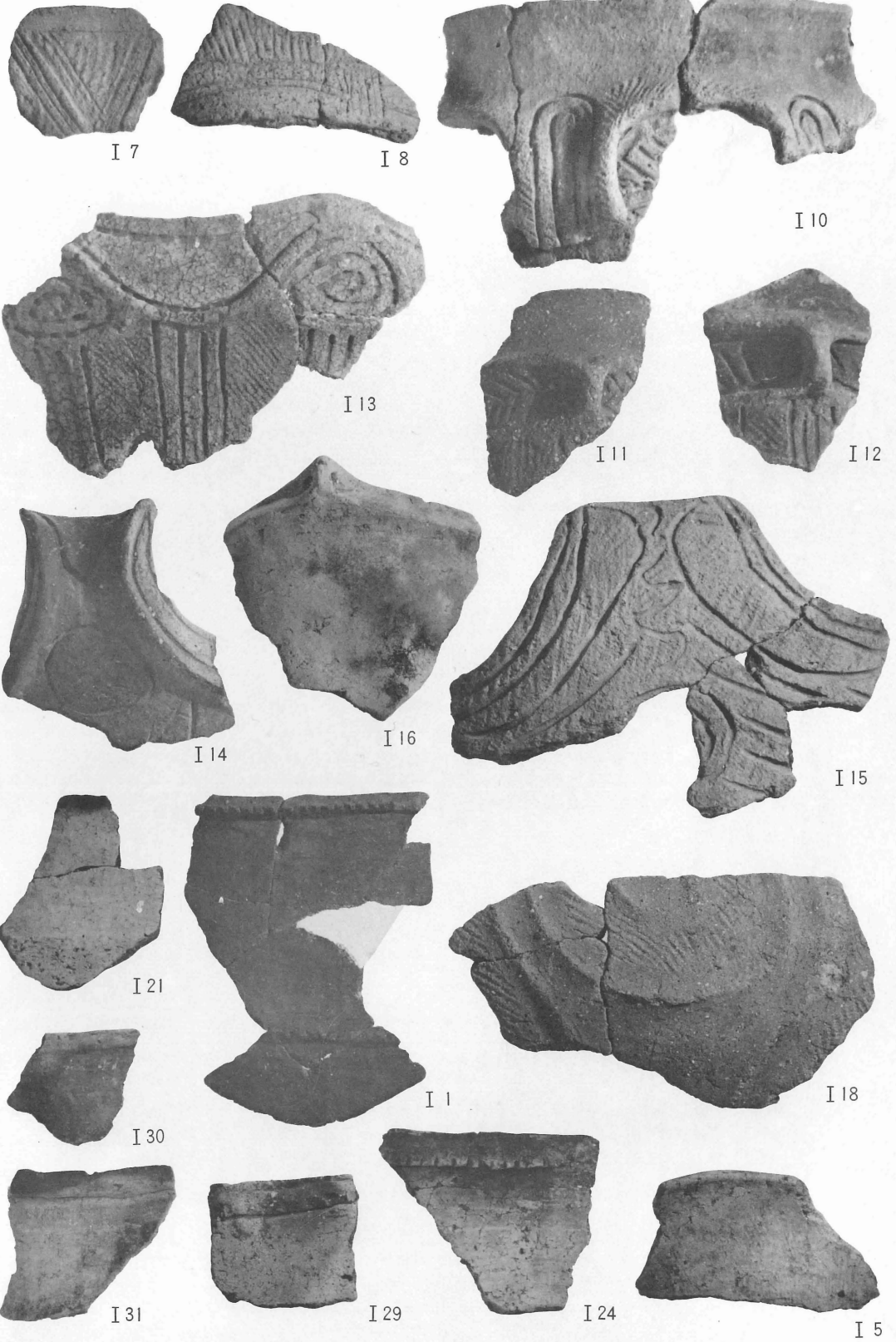
2. 埋没林（第20層発掘後）



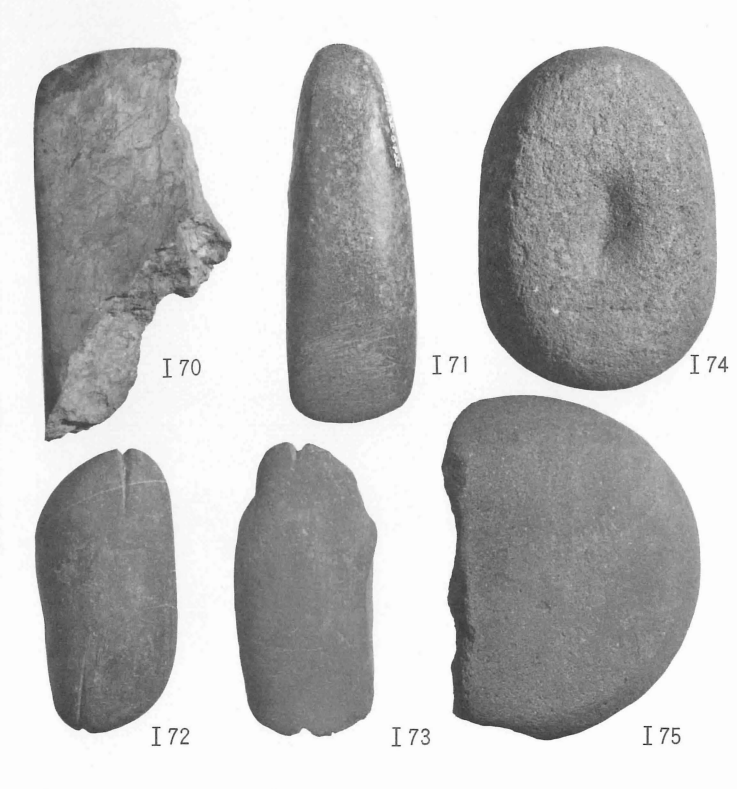
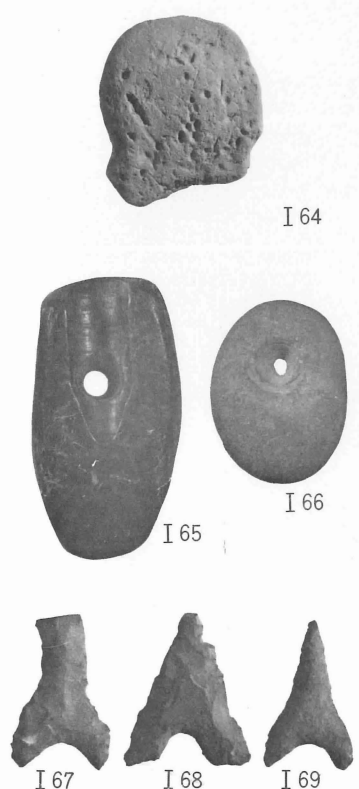
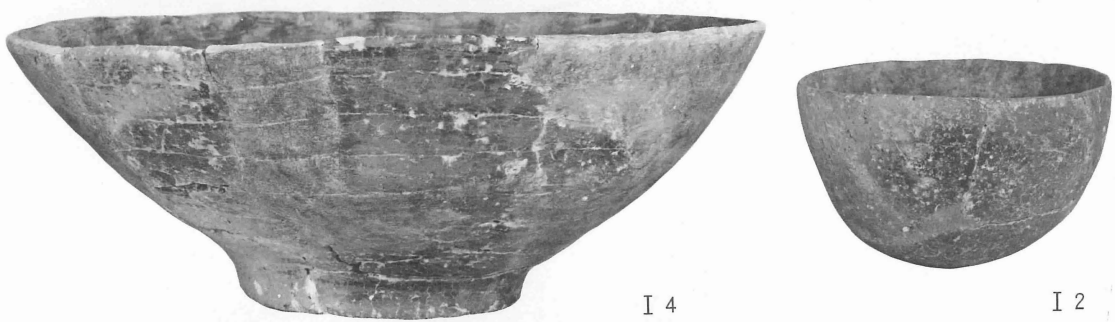
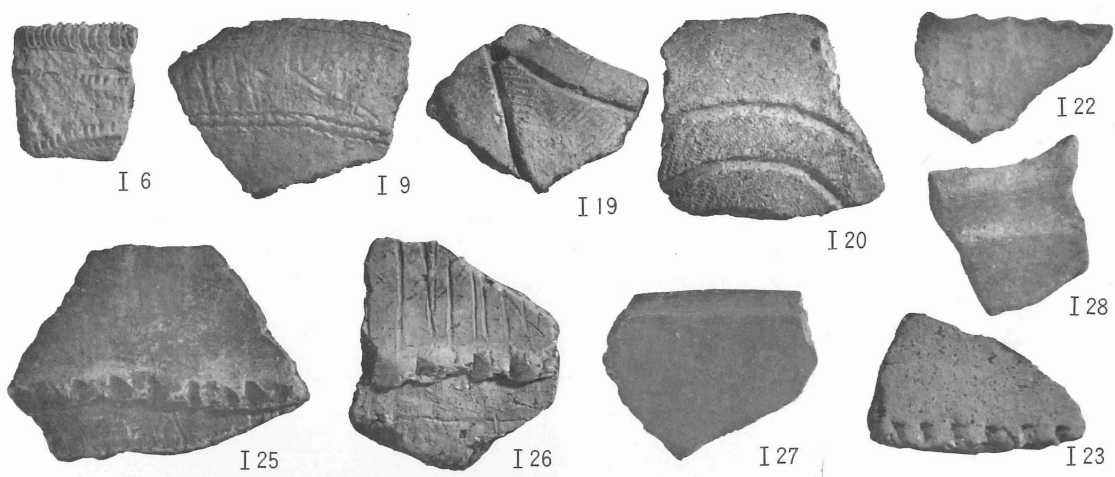
1. 足跡列（上：検出、下：発掘後）



2. 倒木



I 1・7・8・10~16・18・21・24・29~31縄文土器, I 5弥生土器



I 2・4・6・9・19・20・22・23・25~28縄文土器,  
I 64土製品, I 65・66石製品, I 67~75石器



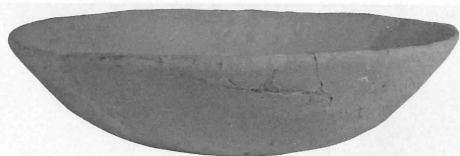
I 49



I 59



I 34



I 37



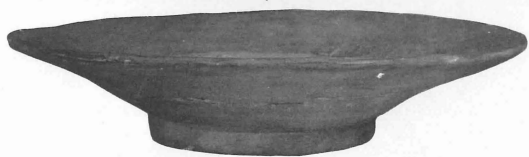
I 56



I 60



I 61



I 53

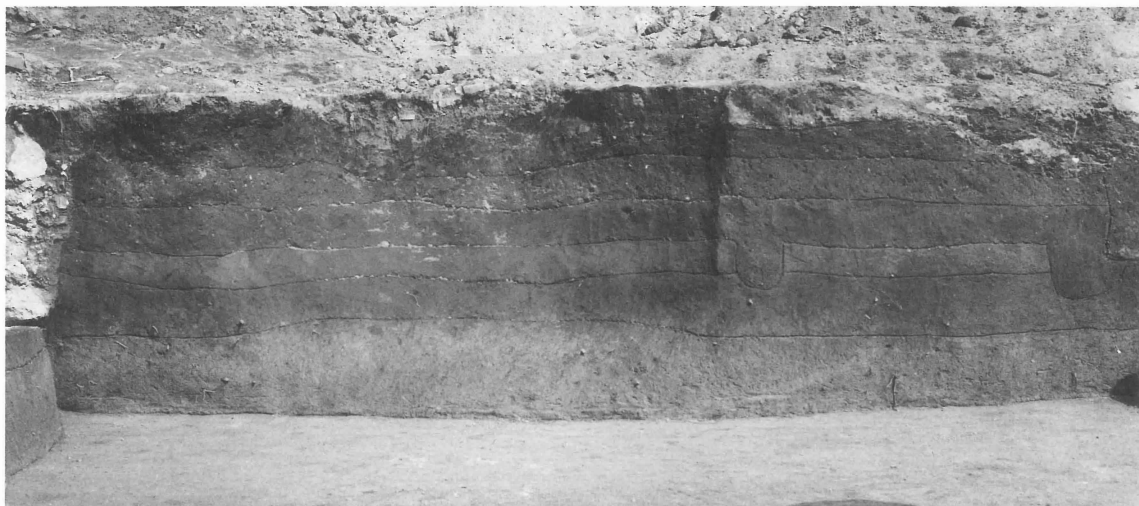


I 62



I 63

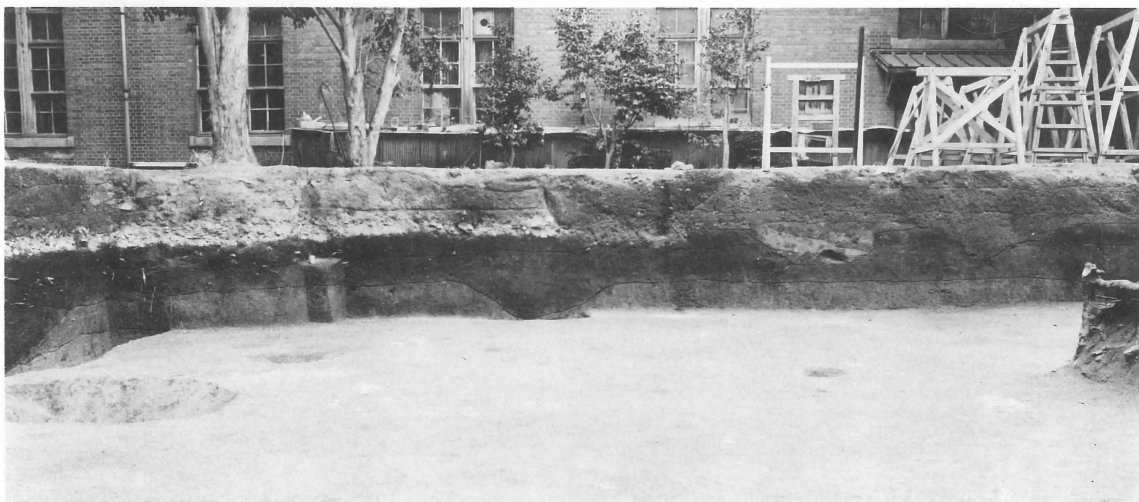




1. 東壁北部の層位



2. 東壁南部の層位



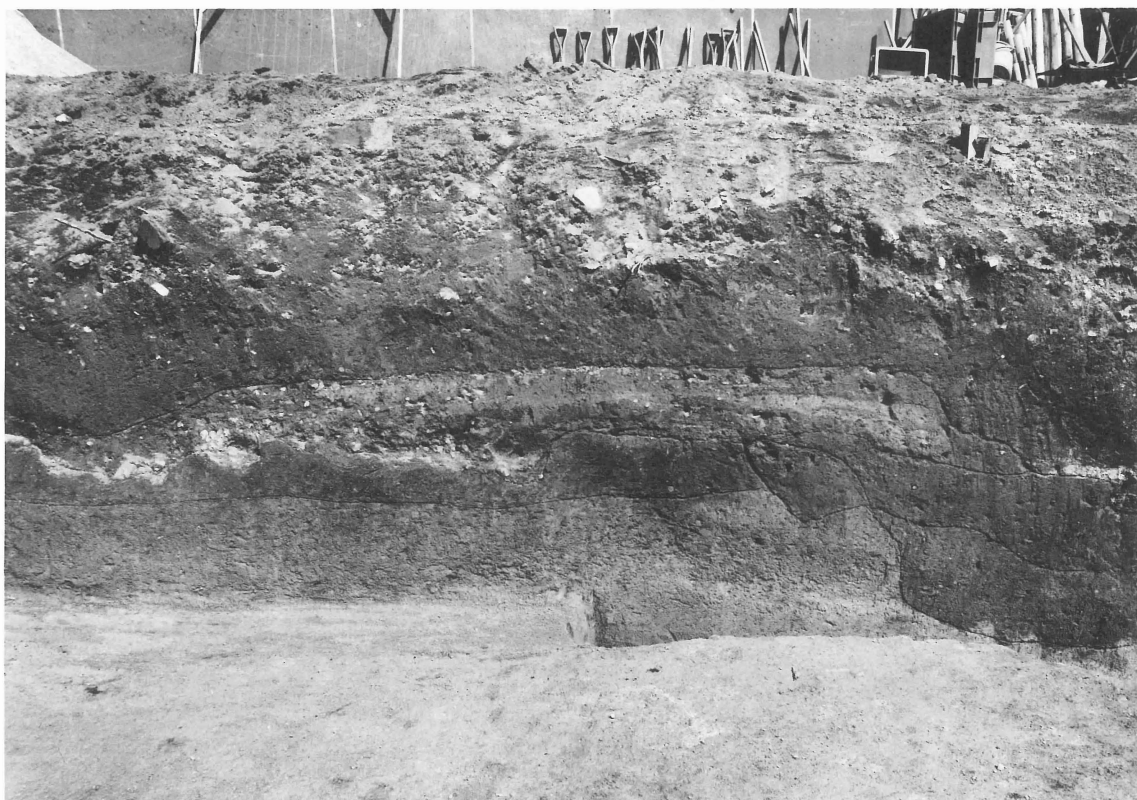
3. 北壁西部の層位



1. 検出全景 (南から)



2. 発掘後全景 (南から)



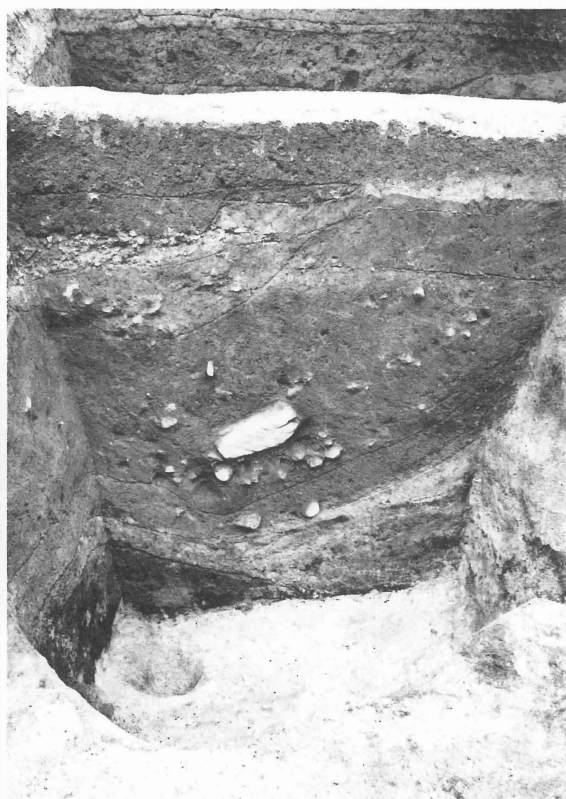
1. 道SF1断面 (東壁)



2. 道SF1轍 (西から)



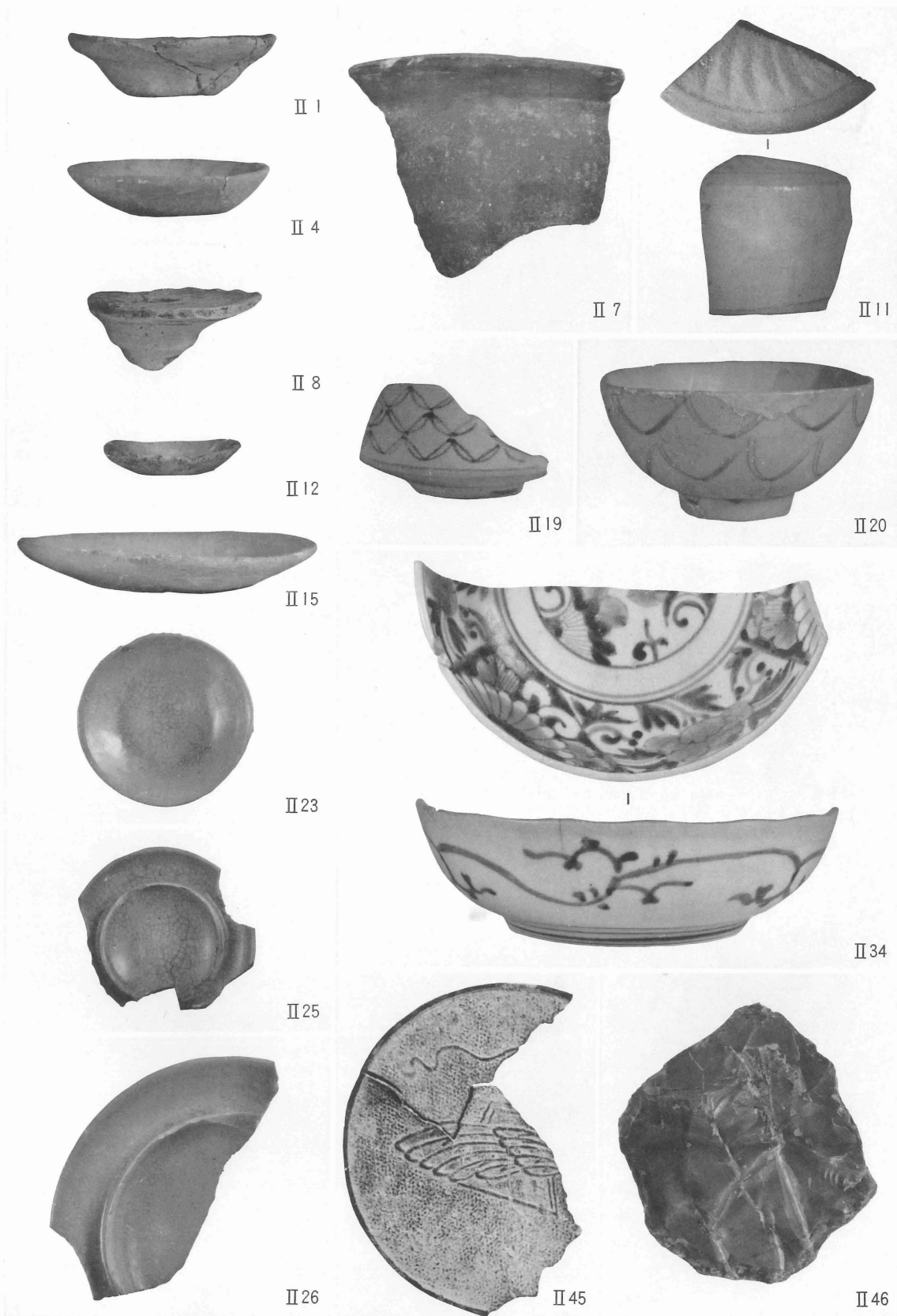
1. 土坑SK 3 上部の集石 (北西から)



2. 土坑SK 3 断面 (北から)



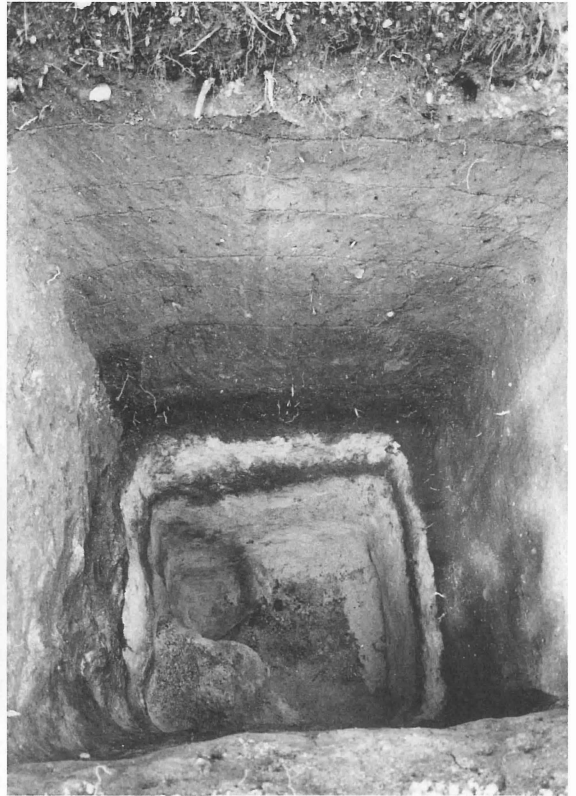
3. 土坑SK 4 断面 (南から)



II 1 · 4 · 8 · 12 · 15土師器, II 7瓦器, II 11青白磁, II 19 · 20 · 34染付  
II 23 · 25 · 26陶器, II 45和鏡, II 46火打石



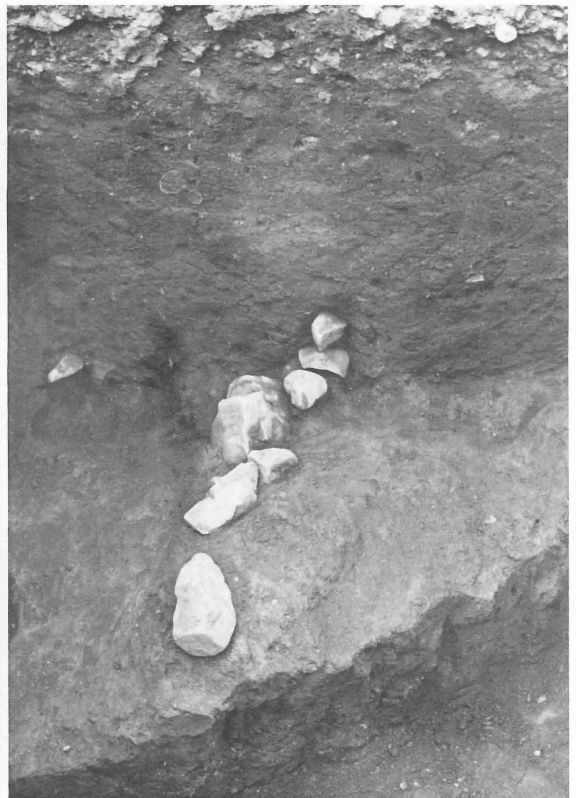
1. BH37区TP 5北壁の層位



2. BH37区TP 7北壁の層位



3. AP19区TP 1南壁の層位



4. AL18区TP 1検出の石列



1. AT29区TP 6 土坑の層位



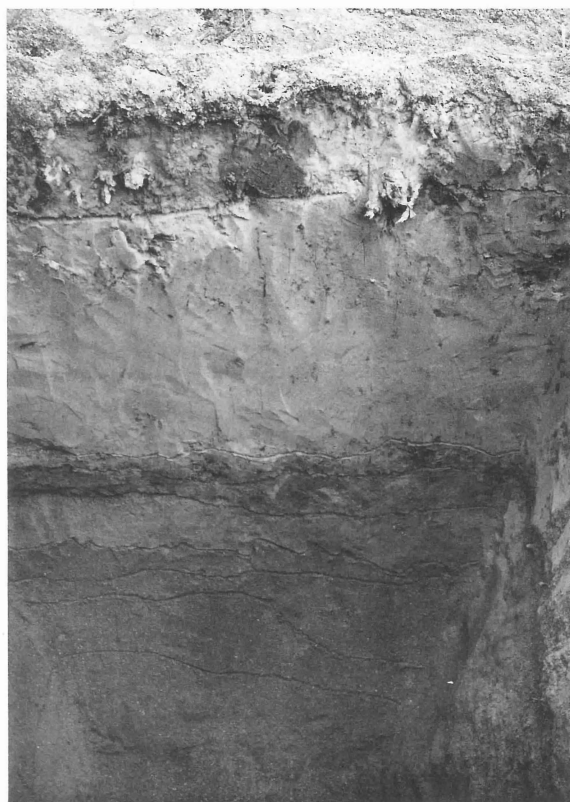
2. AT29区TP 4 西壁の層位



3. AT29区TP 4 縄文土器と弥生土器の出土状況



1. 遺跡全景（西から）



2. 試掘坑A 7 西壁の層位

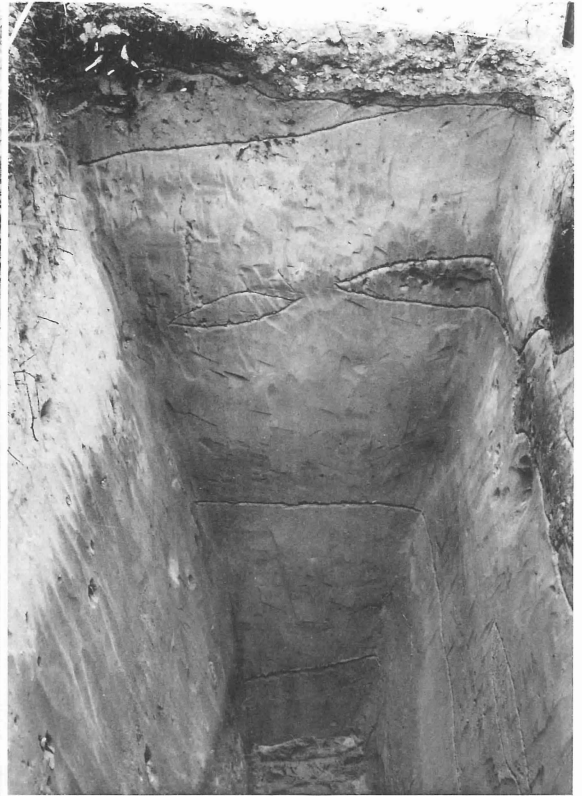


3. 試掘坑A 5 西壁の層位

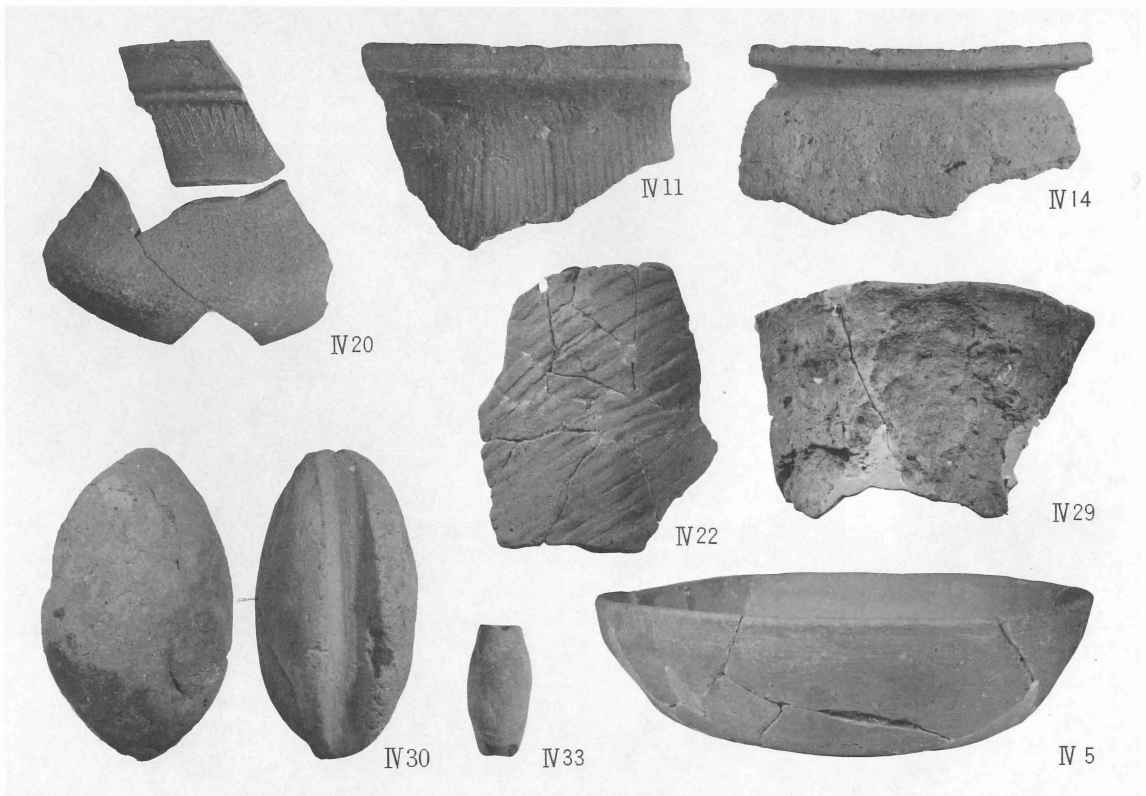




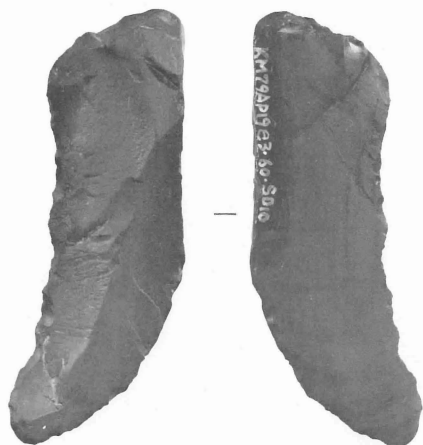
1. 試掘坑C 1北壁の層位



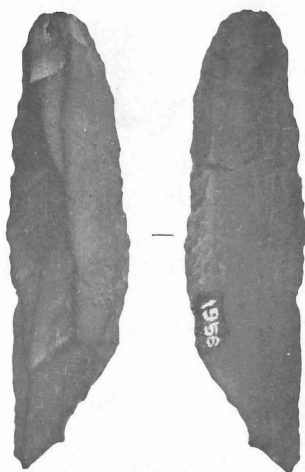
2. 試掘坑D 7南壁の層位



3. 土師器 (IV 5-11-14), 須恵器 (IV 20), 製塩土器 (IV 22・29), 土錘 (IV 30・33)



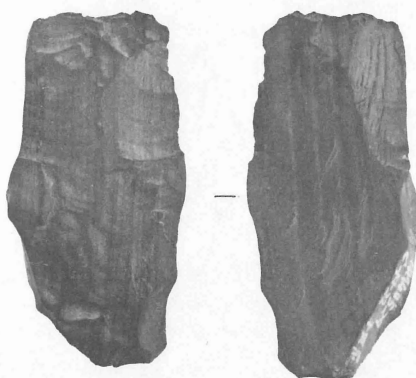
1



2



3



4

- 1 医学部構内A P 19区出土
- 2 北部構内B F 33区出土
- 3 北部構内B E 33区出土
- 4 北部構内B E 33区出土