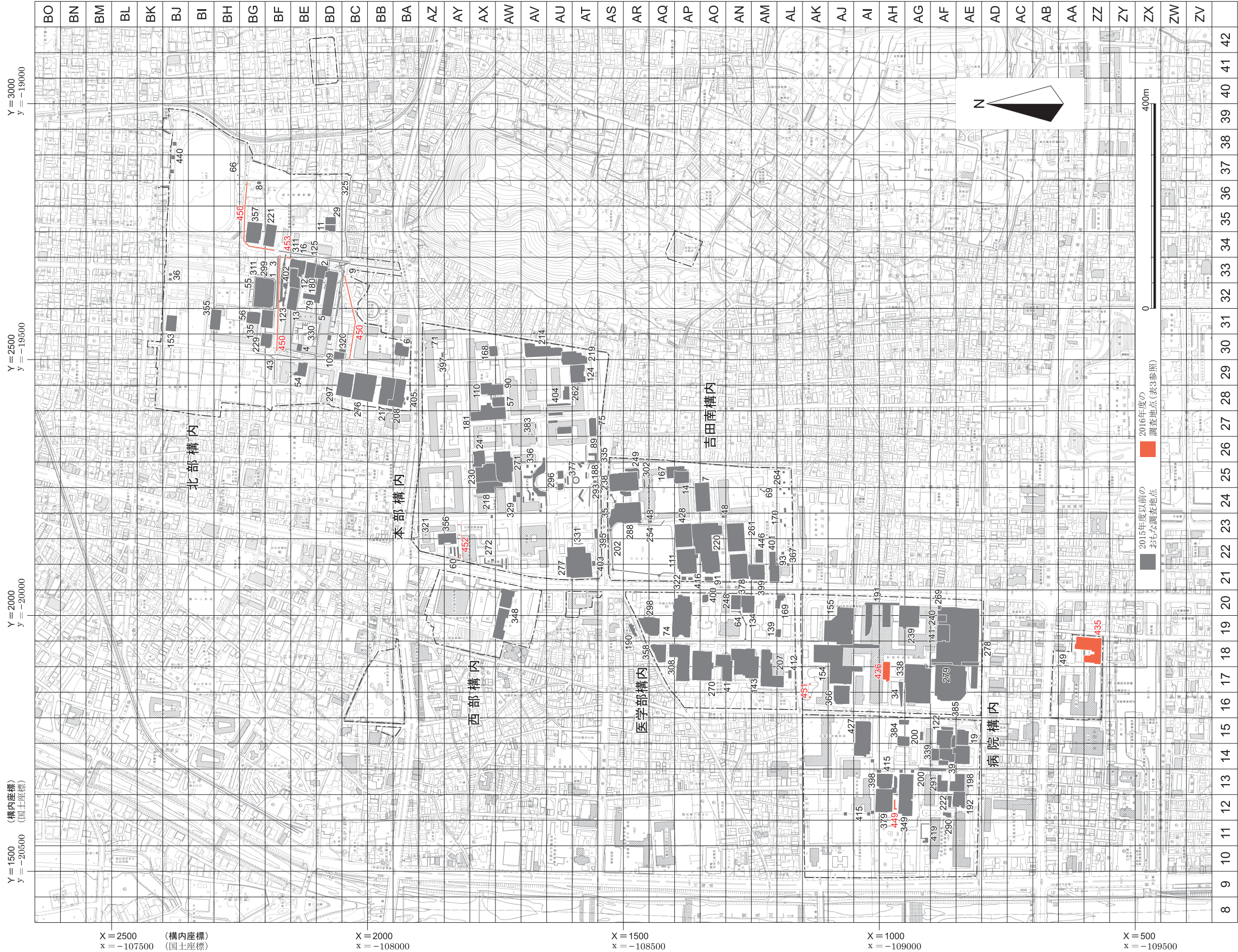
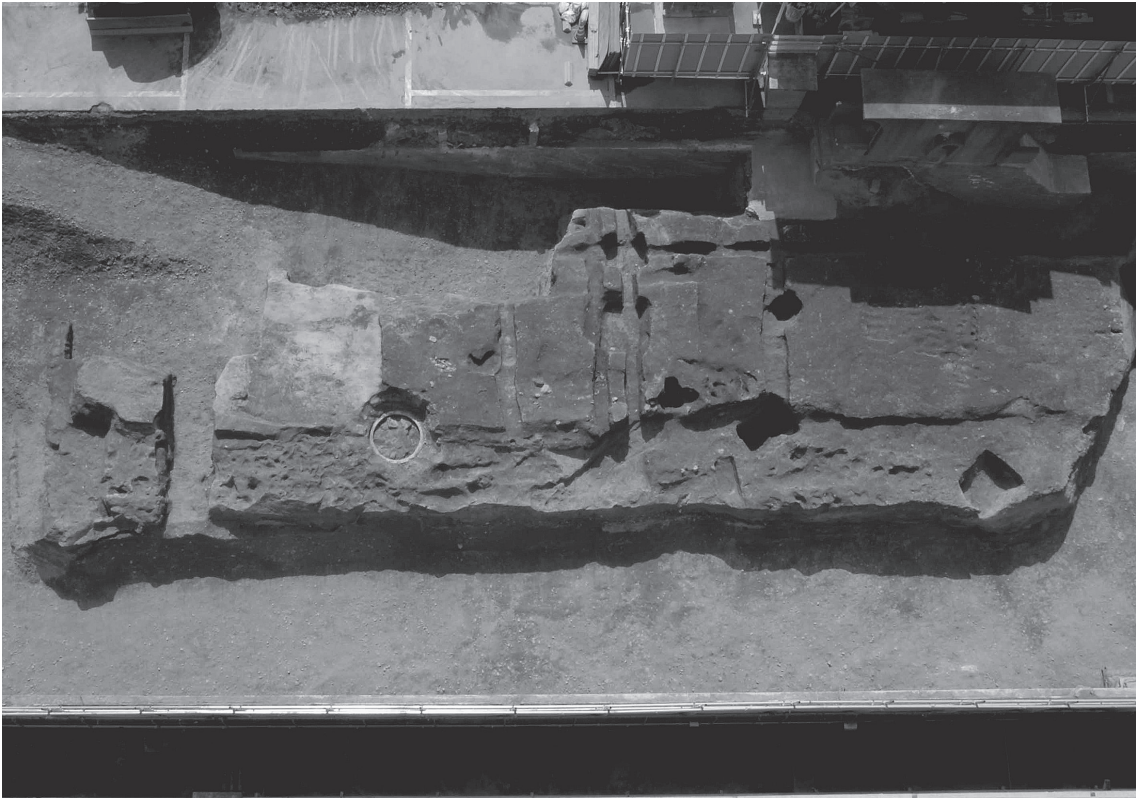


京都大学構内遺跡調査研究年報 2016年度

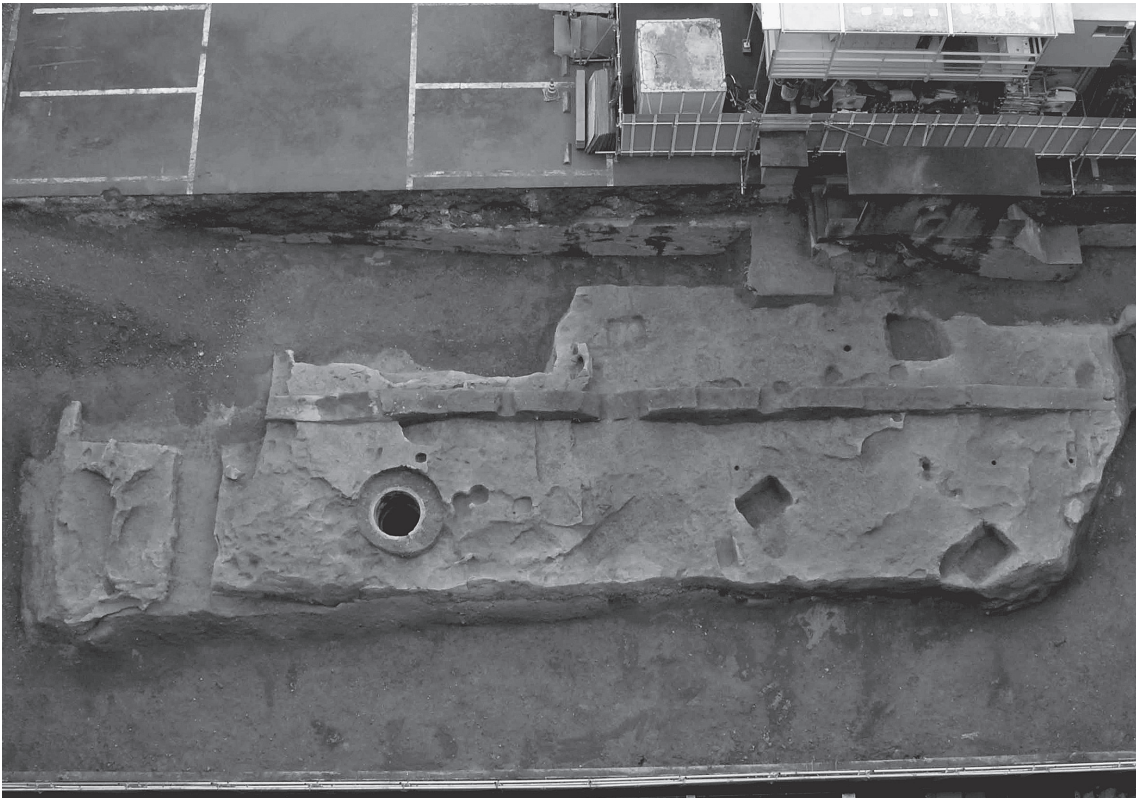
目 次

- 1 京都大学吉田キャンパスの地区割と調査地点
- 2・3 京都大学病院構内 A H 18 区の発掘調査
- 4～9 京都大学北部構内 B C 30 区ほかの立合調査
- 10・11 京都大学構内遺跡出土の平安時代土馬
- 12～17 京 都 大 学 病 院 構 内 A E 1 9 区

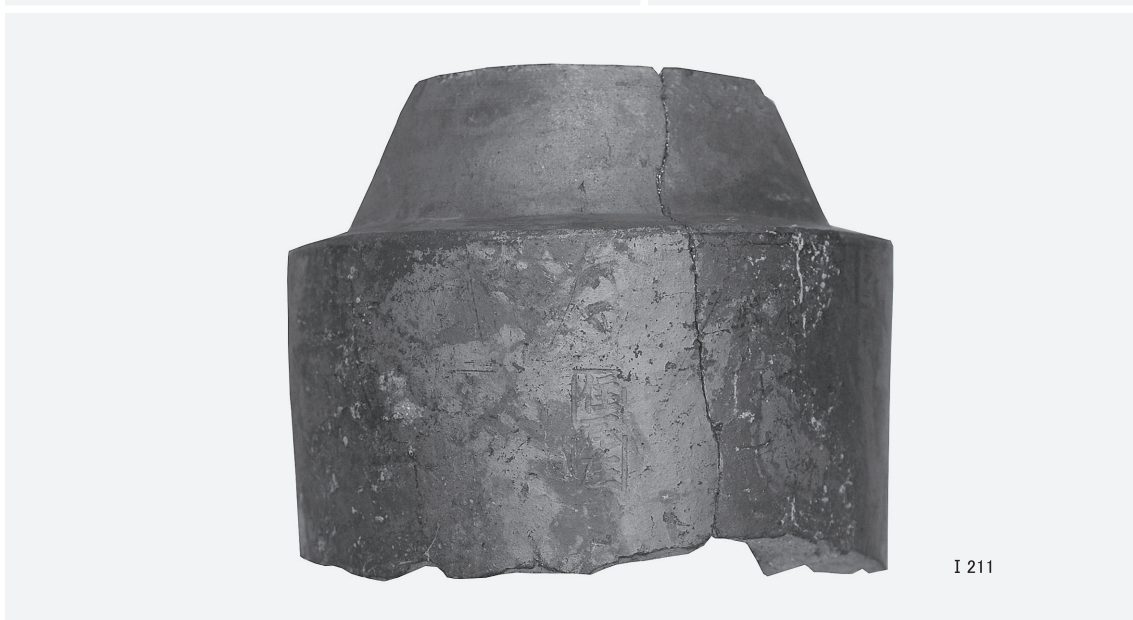
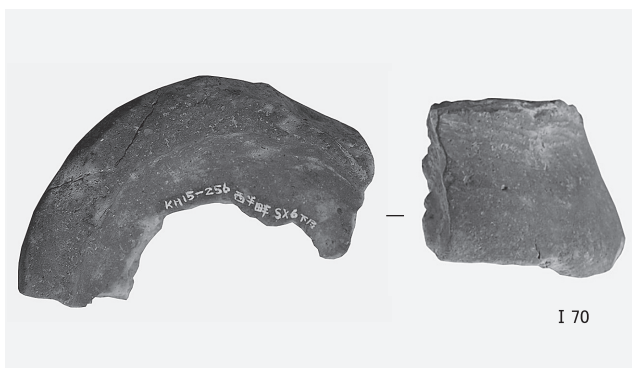




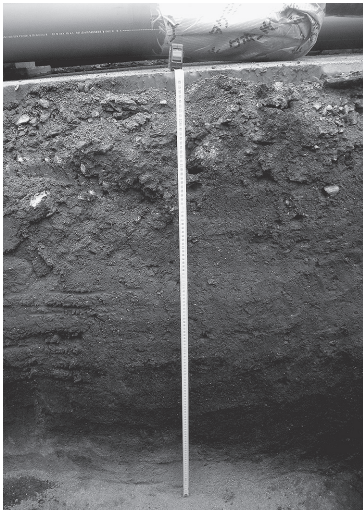
1 表土・攪乱除去後の全景（北から）



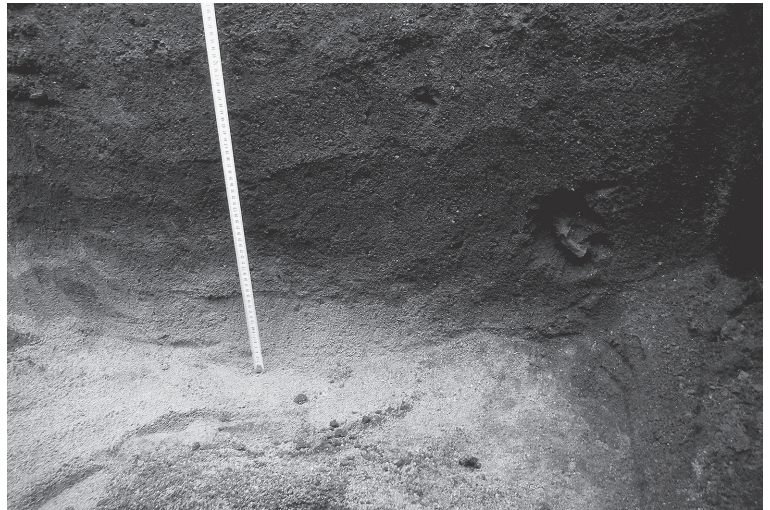
2 中世遺構掘りあげ後の全景（北から）



S X 6 出土遺物 (I 70瓦器), S K 1 出土遺物 (I 210・I 211瓦), S E 1 出土遺物 (I 228・I 229陶器)



1 第5工区15地点北壁の層位
(南から)



2 第5工区15地点北壁の形象埴輪出土状況 (南から)



3 第5工区A地点のSX1
断面 (北東から)



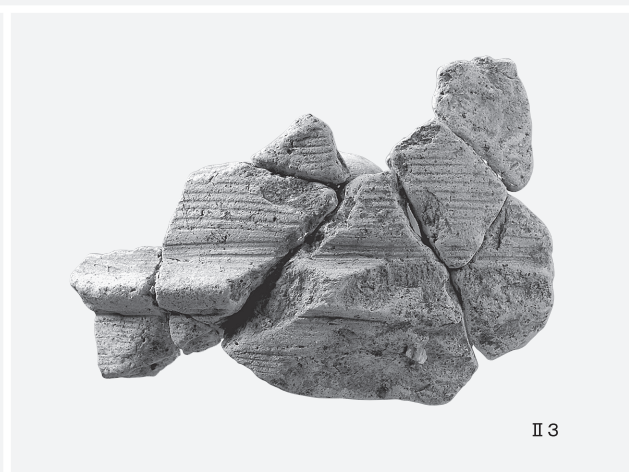
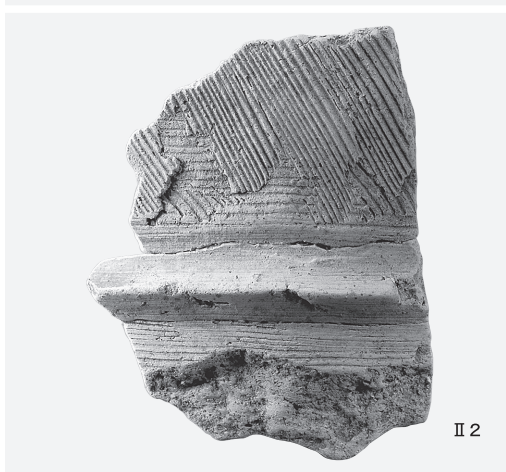
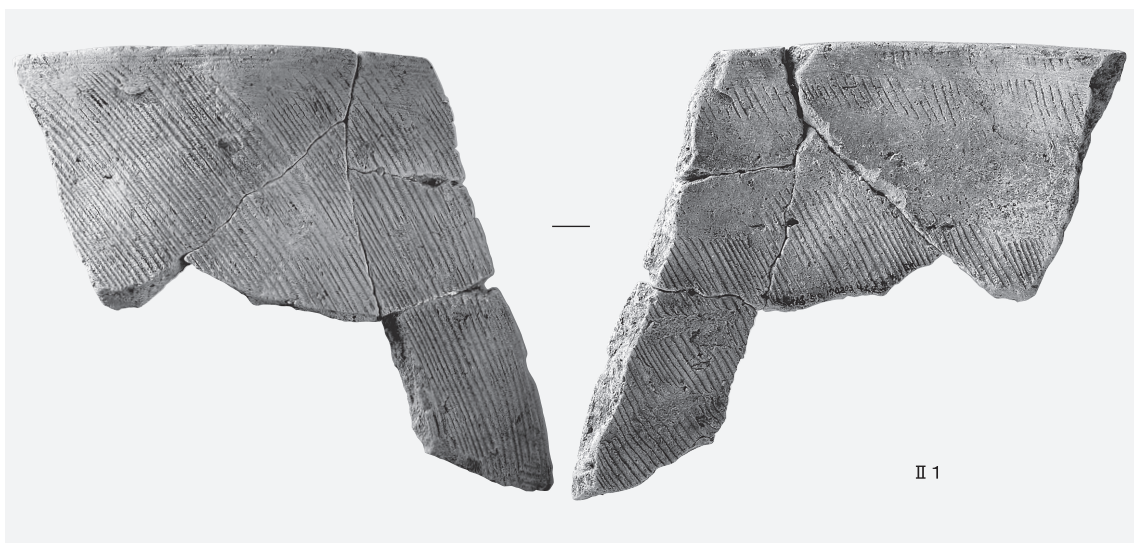
4 埋管掘削底面におけるSX1確認状況 (南から)



5 SX1の礫の集積 (東から)



6 SX1の礫・埴輪の出土状況 (北から)



S X 1 出土遺物(1) (II 1 ~ II 4 円筒埴輪)



S X 1 出土遺物(2) (II 5 ~ II 11円筒埴輪, II 12形象埴輪, II 16須恵器)



1 Iトレンチ農学部正門
付近（北から）



2 Aトレンチ平安層遺物出土状況（北から）



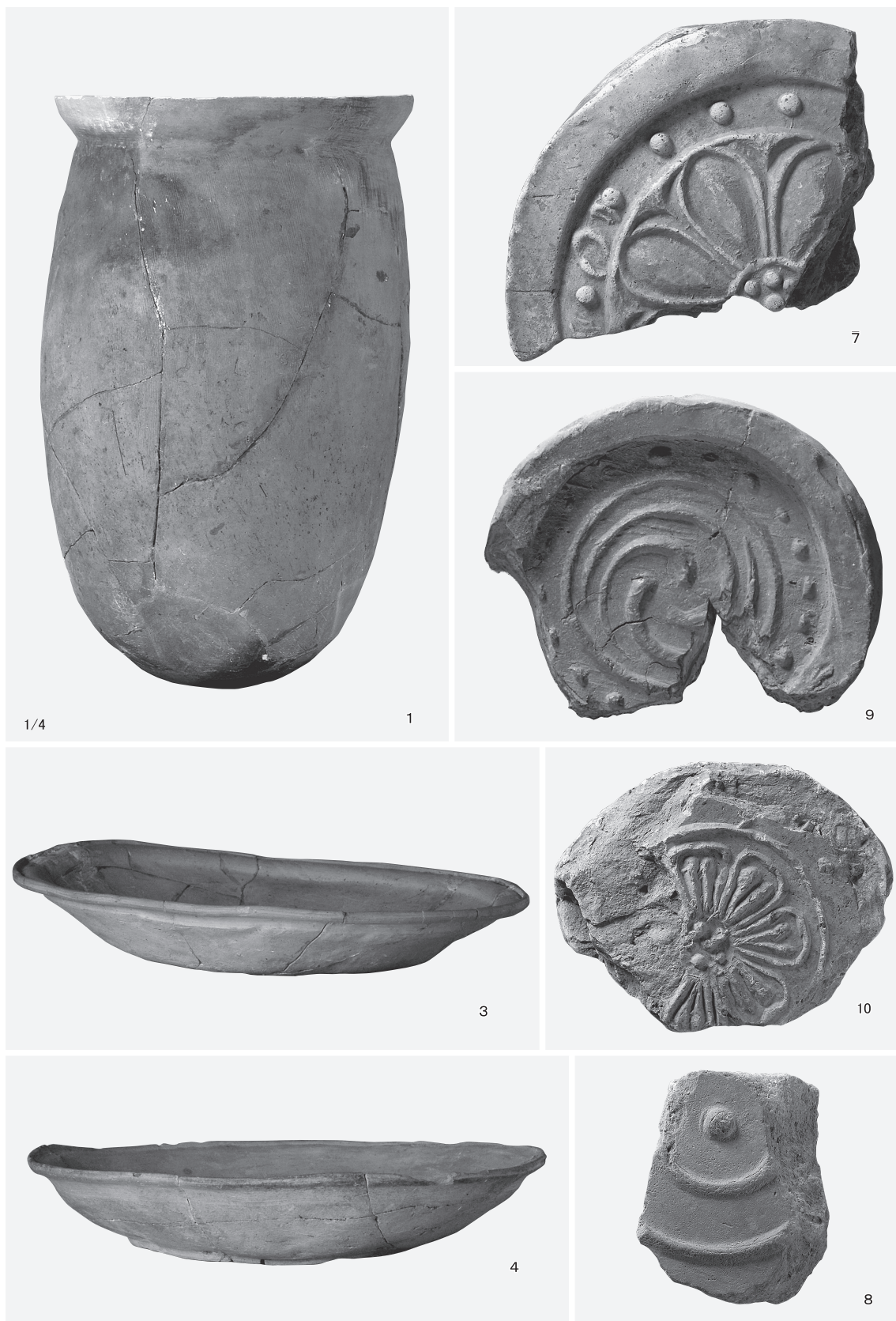
3 Iトレンチ溝状遺構甕出
土状況（その1・南から）



4 Iトレンチ溝状遺構甕出
土状況（その2・東から）



5 Iトレンチ拡張後溝状遺構
完掘状況（南から）



1973年農学部総合館周辺の発掘調査（1・3・4土師器，7～10軒丸瓦）



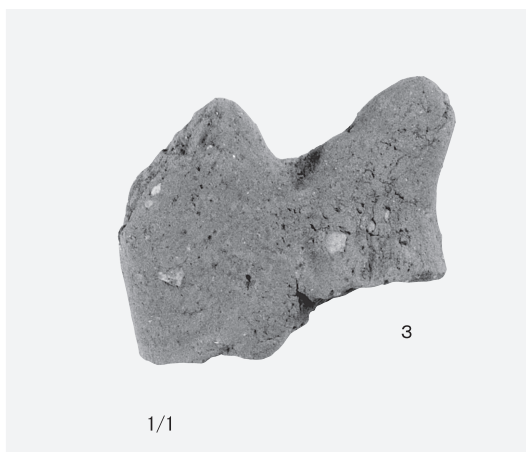
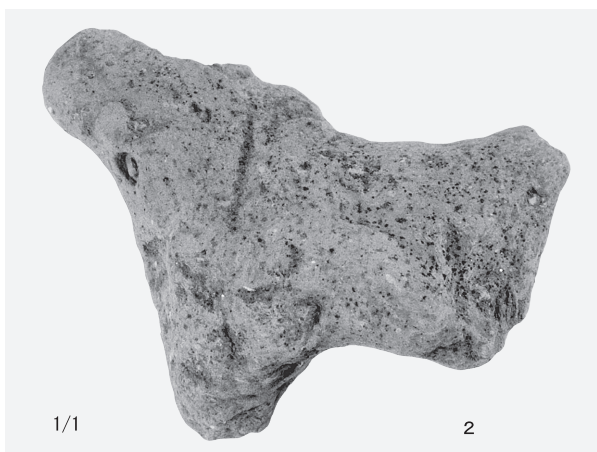
1973年農学部総合館周辺の発掘調査（11・13～16・18・19軒平瓦）



1 吉田南構内A O22区西半域の古代中世遺構全景（北東から）



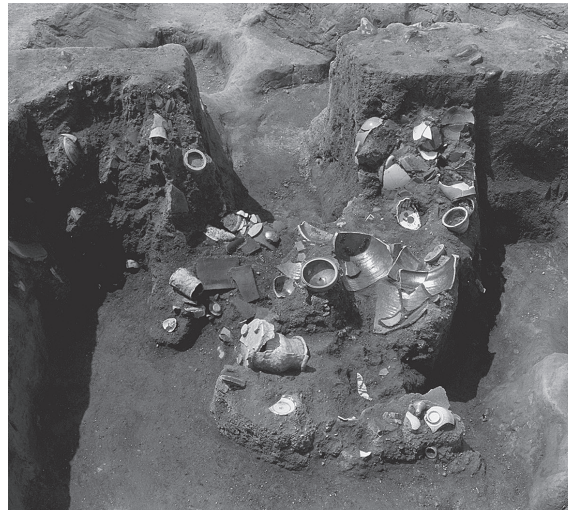
2 平安時代中期の井戸S E28（北から）



1 SE28出土, 2 中世土坑SK29出土, 3 中世井戸SE26出土
(1は寿福滋氏の撮影による)



1 SK15上面 (西から)



2 SK15遺物出土状況 (北から)



3 SK15遺物出土状況 (北東から)



4 SK15遺物出土状況 (北東から)



5 SK15遺物出土状況 (東から)



6 SK15下底部 (北から)



S K15出土遺物（1 蓮月焼, 10・13・16・20～22蓮月焼模倣陶器）



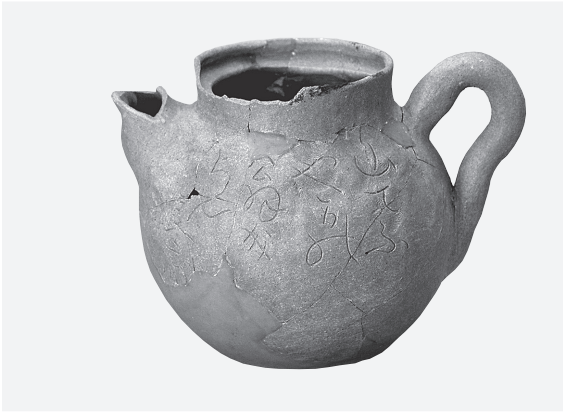
34



35



37



36



43

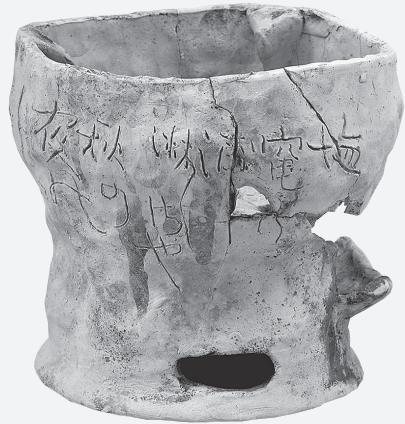


44

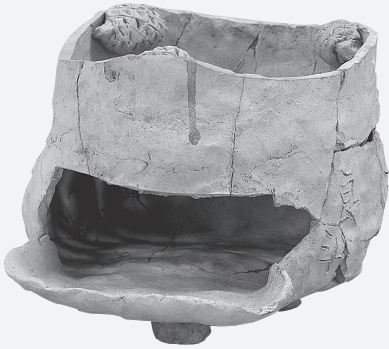
S K15出土遺物 (34~37・43・44蓮月焼模倣陶器)



S K15出土遺物 (蓮月焼模倣陶器51・52・64・68)



76



79



81



80

S K15出土遺物 (76・79~81蓮月焼模倣陶器) 縮尺1/3



S K15出土遺物 (87~89・91・92・94・98蓮月焼模倣陶器の土型)