

生リノ樂服店

大學生に讀
まるべき新聞
は大阪毎日
殊に精彩ある其の
京都を以て
京大に關する記事
は細大もらさず
○お申し込みは郵送願へ！

京都帝國大學學友會 指定洋服商

指定値段
 ¥ 17.00
 ¥ 21.50
 ¥ 23.00
 ¥ 24.00
 ¥ 25.00

新入學諸賢の制服は
共濟部指定商で

黒セム制服上

長屋洋服店
 本店 京都寺町通丸太町下
 代表電話上の四六三番
 振替大阪二二六七番

LONDON STYLE
 支店 婦人子供服店
 出張所 京都市下鴨上河原町
 電話上の五七四四番

上木洋服店
 出張所 京都帝國大學北門前角
 電話上の三九七一番
 本店 京都丸太町通河原町東
 電話上の二一九二番
 振替大阪八二七三番

有本洋服部出張所
 出張所 京都帝國大學北門前
 電話上の二六二七番
 本店 京都三條御幸町角
 電話本局(2)二二八九番
 振替大阪五六七七番
 海外 英國ハダースフィールド市
 支店 佛パリ市サントノール

大學生諸君の好伴店
昭和塾の講習部

昭和塾

新學期 學生集
 清朗明瞭の講義、懇切、熱意を旨とす
 國語、算術、物理、化学、英語

希臘語講習

一、四月二十三日から始め、七月中に初等文法をすまひ、九月からはフロンテリオン、二、四、六、八、十の各書に及ぶ。
 一、四、六、八、十の各書に及ぶ。
 一、四、六、八、十の各書に及ぶ。

左京區北白川別當町九九
岡田正三

新本部

法律部・経済學部
 文學部・農學部其他
 各種教科書 参考書
 品揃

丸三書店

左京區北白川農科大學前
 電話上四二八八番

古本部

古本各種誠實
 賣買仕儀
 御一報次第願入歡迎

皮膚科 泌尿器科
 皮膚科 泌尿器科
 皮膚科 泌尿器科
 皮膚科 泌尿器科
 皮膚科 泌尿器科

新學期！ 希望の伴侶！
アテナ 万年筆
 景品付特賣
 三月二十日より 四月二十日まで
 一等式圖商品券・二等式圖商品券・特外券
 (一等式圖商品券は五十円、二等式圖商品券は二十五円)
 丸善京都支店 三條通
 及市内各販賣店

春の一日を
マルツッ!!
 新撰百貨充度
 春の一日をマルツッ!!
 新撰百貨充度
 春の一日をマルツッ!!
 新撰百貨充度

物丸
 春の一日をマルツッ!!
 新撰百貨充度
 春の一日をマルツッ!!
 新撰百貨充度

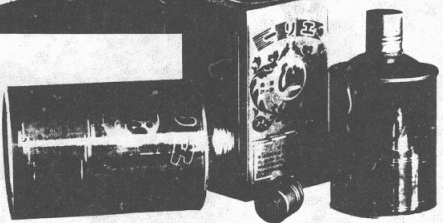
ALL KYOTO MILK HALL
 喫茶・食事
 スパ・ダンス
 百万電停北

酒銘 澤之鶴
 春宵 千金の酒
 石崎株式会社京都支店

御卒業生には
特選ソフト
 シツクな青年紳士向
 春装にはゼヒ...
 三十有餘年の経験知識ある職人の入念な技術になる
 型と品質に於て 断然優秀なる
ニルマ 店子帽
 定指部共大京
 關西八北社野熊市都京
 番八-八-一(2)上野電
 内店服洋堂水上 前寺電高
 町掛油下馬見伏市都京

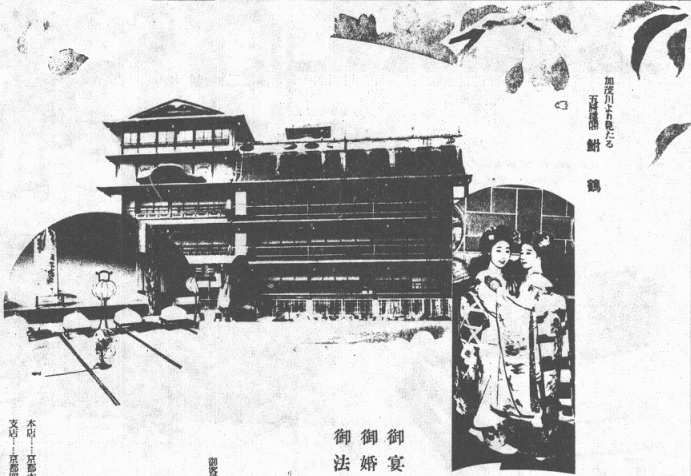


活生乳酸菌液
エリー



エリーの専賣特許培養法
一 培養液に各種培養菌を培養し、
抽出液を得る。
二 抽出液をろ過し、滅菌し、
抽出液を抽出液に比較して濃縮すべき
程度に濃縮する。
三 抽出液を抽出液に比較して濃縮すべき
程度に濃縮する。
四 抽出液を抽出液に比較して濃縮すべき
程度に濃縮する。
五 抽出液を抽出液に比較して濃縮すべき
程度に濃縮する。
六 抽出液を抽出液に比較して濃縮すべき
程度に濃縮する。
七 抽出液を抽出液に比較して濃縮すべき
程度に濃縮する。
八 抽出液を抽出液に比較して濃縮すべき
程度に濃縮する。
九 抽出液を抽出液に比較して濃縮すべき
程度に濃縮する。
十 抽出液を抽出液に比較して濃縮すべき
程度に濃縮する。

東京府文京区千代田二丁目
学生会東京本部
電話 四三九六
学生会東京本部
電話 四三九六
学生会東京本部
電話 四三九六



加賀川五郎と
五郎と
鶴

三光會社
京都一 園遊園地
京都一 園遊園地

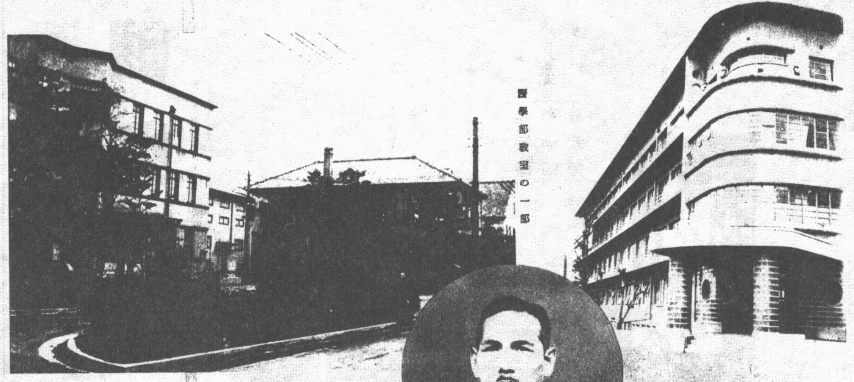
鮎鶴

御宴會
御婚禮
御法事

支店用
電話 四三九六



京都帝國大學新聞
第二第



醫學部教壇の一部

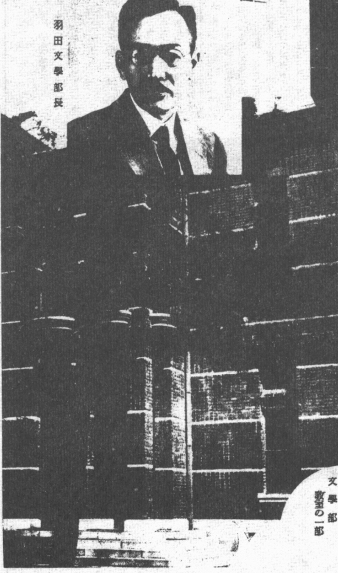


會副科人館産

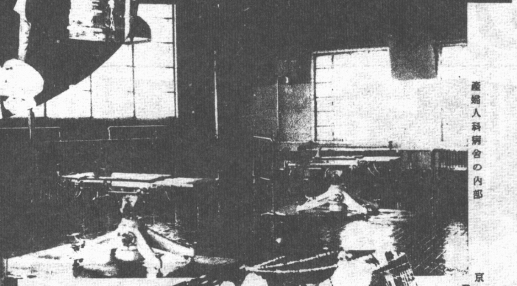


學内開校 (醫學部) 開校

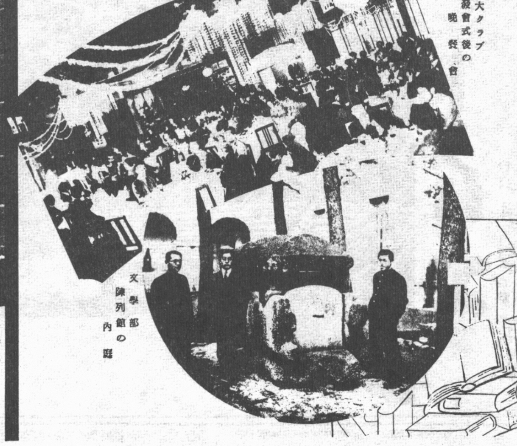
長部學置田戸



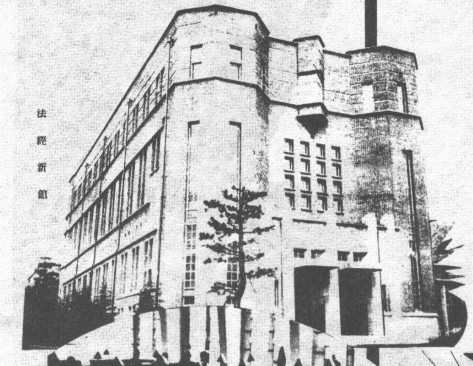
羽田文學部長



産經人科辨舎の内部



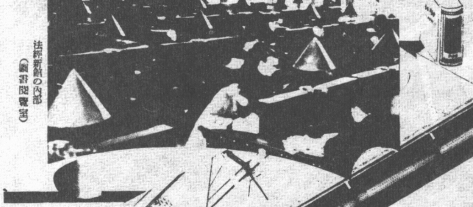
文學部 開校後の様子



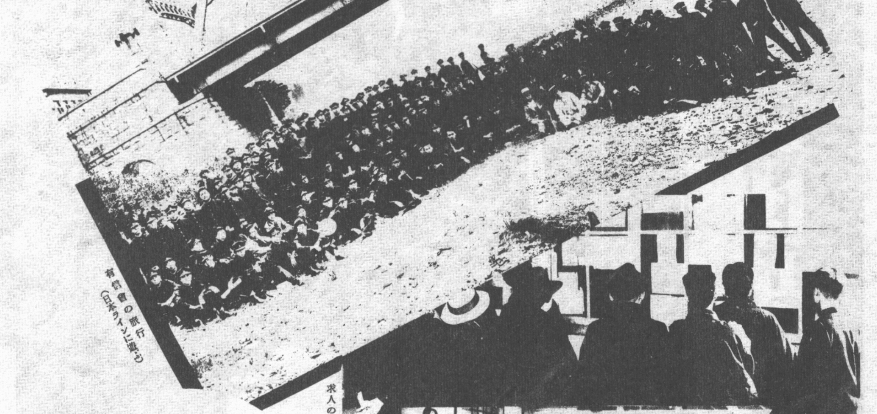
法經新館



中島法學部長



法經新館の内部 開校祝賀会

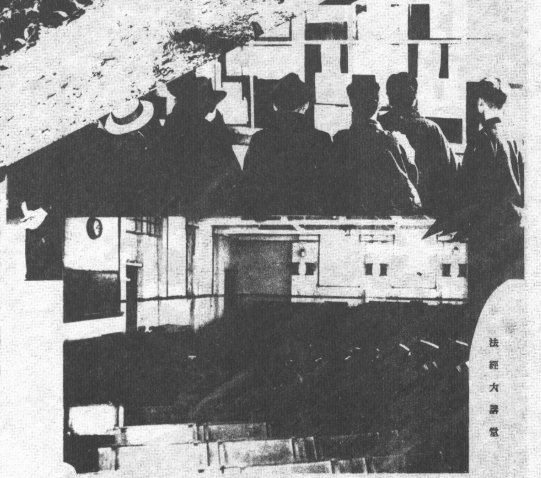


新館の落成式 祝賀会

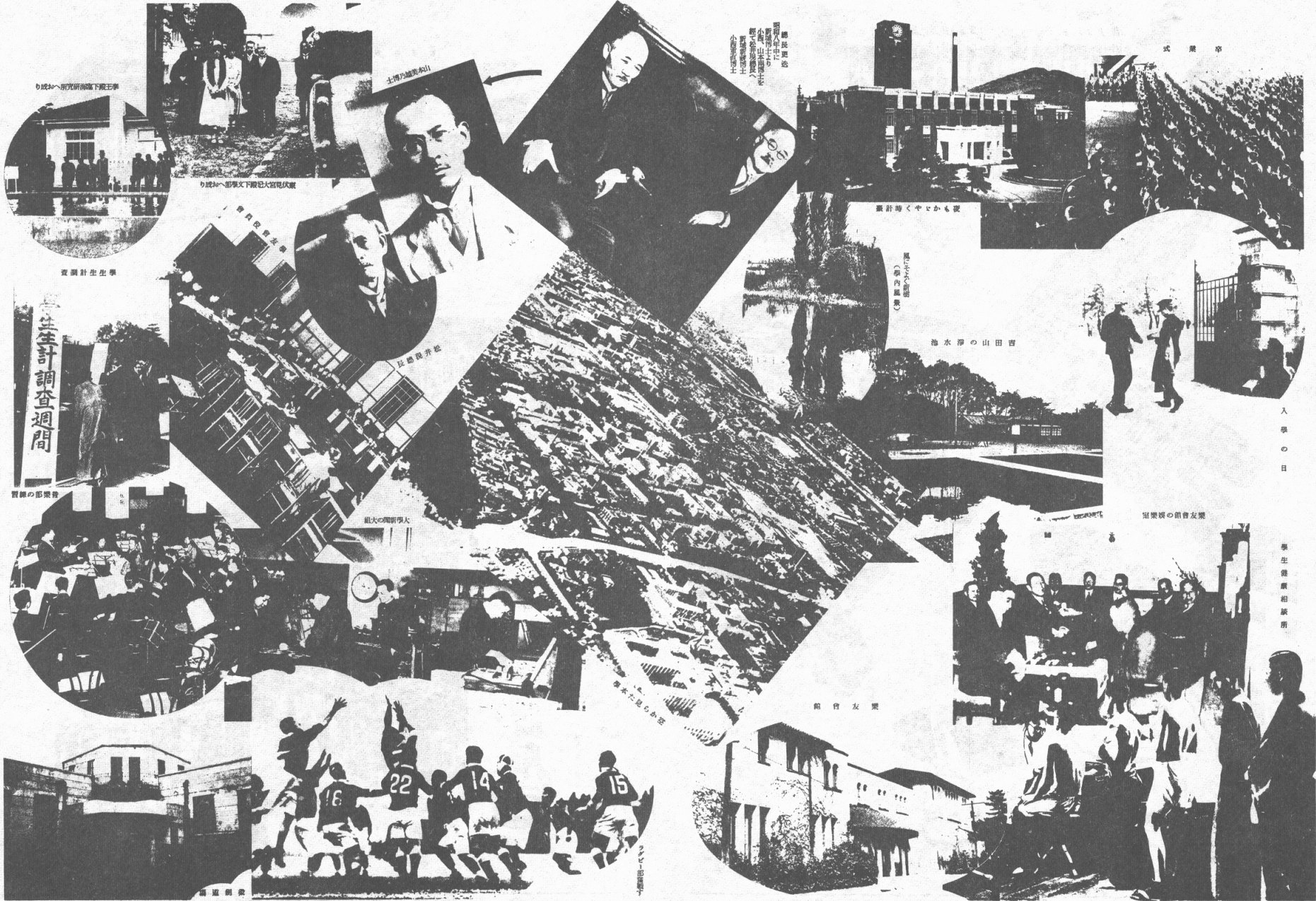


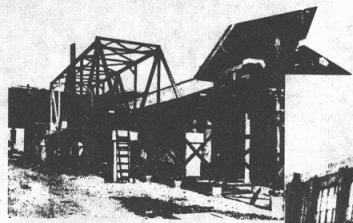
中島法學部長

求人指し示に集る人々



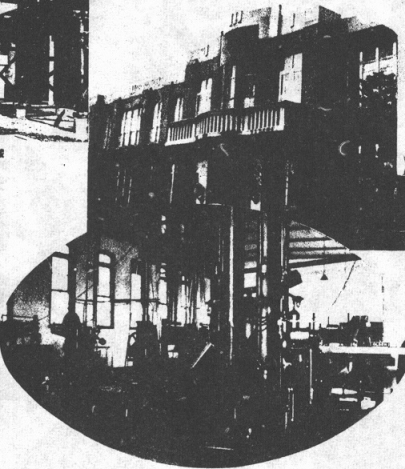
法經大講堂





建築

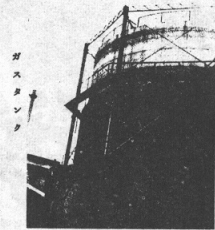
室教學理理



中央實驗所の一部



本野工學部長



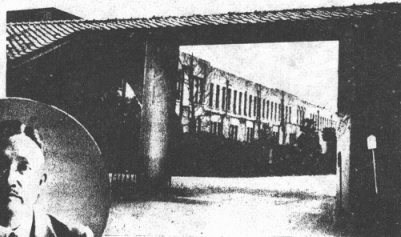
ガスタンク



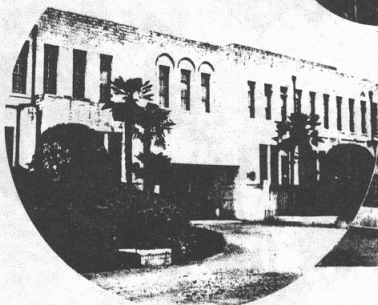
所西事林理のみに太陽



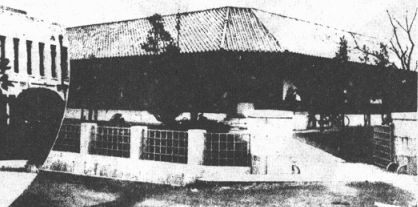
備本農學部長



農學部正門



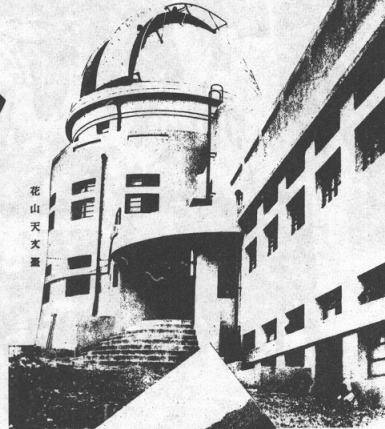
室教部學農



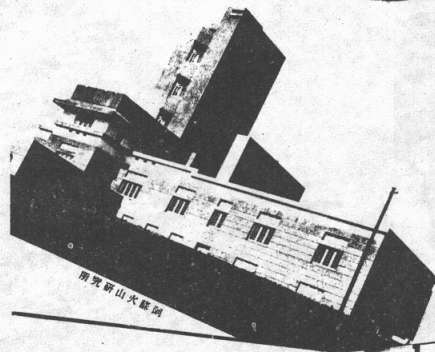
室務事林理演



川村理學部長



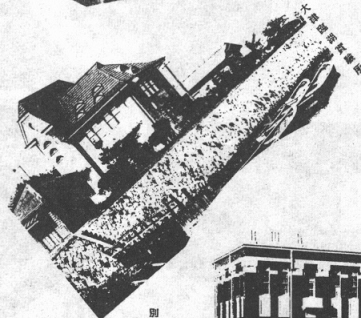
花山天文臺



所究研山火誌測



設技機



所究研



所究研