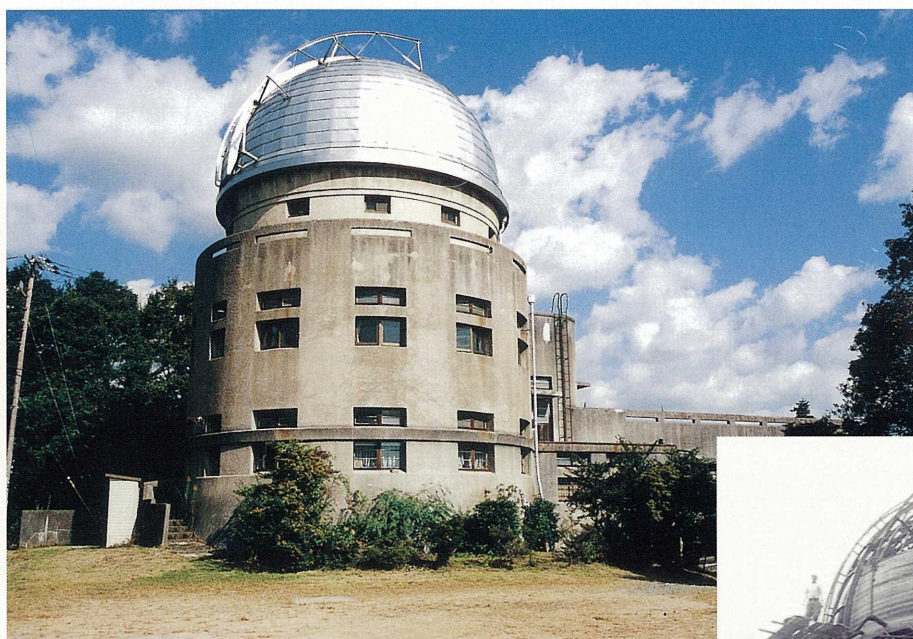
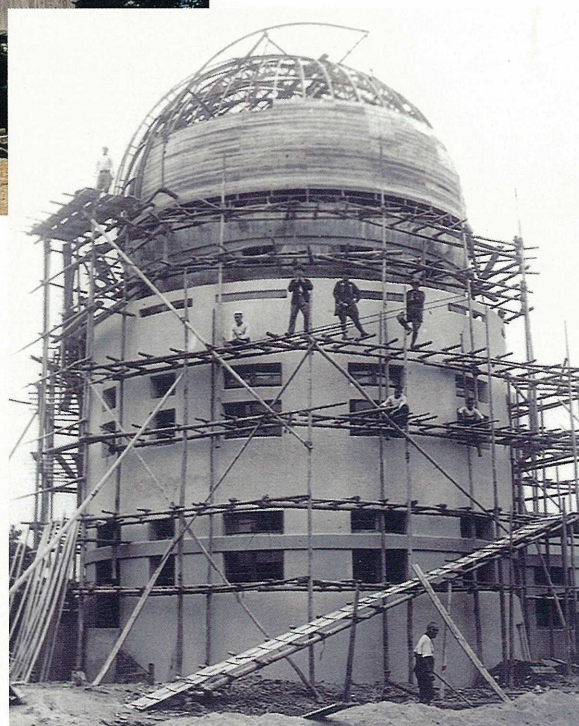


# 花山天文台 70 年のあゆみ



現在の花山天文台 本館



建設中の本館

京都大学  
大学院理学研究科附属天文台

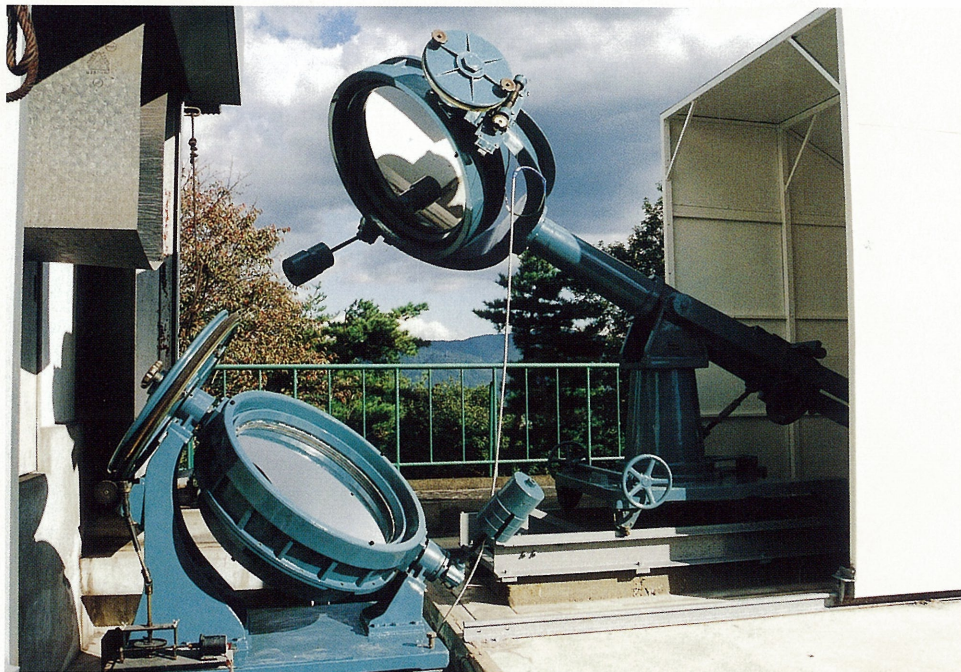
1999年11月

## 目 次

1. まえがき	1
2. 附属天文台の沿革	3
2.1 沿革と主な施設整備年表	3
2.2 天文台発展の歴史	4
3. 花山天文台の主な研究成果	10
3.1 太陽系	
(a) 月、及び、火星・水星の地形	10
(b) 火星の大黄雲と極冠	12
(c) 木星	16
3.2 太陽	
(a) コロナの電離論	19
(b) プロミネンスと彩層におけるヘリウムと水素の輝線の強度比	20
(c) 太陽黒点誕生にともなうガスの流れ	22
(d) サージの3次元速度場	23
(e) 太陽リムにおけるEUVスペクトルの解析	24
(f) 太陽EUV放射の彩層物質による吸収効果	24
(g) 1982年12月15日のフレア活動にともなう黒点群の構造の変化	25
(h) 太陽フレアの155日周期	27
(i) 活動サイクル22における太陽の自転	28
(j) 巨大H $\alpha$ フレアの高分解観測と詳細な光度分析	30
(k) 花山天文台と皆既日食観測	31
3.3 花山天文台画像処理システム (Kwasan Image Processing System)	39
4. 花山天文台の思い出	
4.1 花山天文台の思い出 山本進	42
4.2 花山天文台の第一号分光器 川口市郎	44
4.3 花山天文台の思い出 中井善寛	47
4.4 新太陽館創世期 久保田諄	53
4.5 花山天文台御一行・明治村遠足の頃 鳴海泰典	58
4.6 花山天文台に集った天文愛好家たち 富田良雄	62
4.7 花山天文台50年 宮本正太郎 (天文ガイド1980年2月号より)	65
5. 職員、旧職員	67
6. 研究論文リスト	69



太陽館より別館、新館、本館を望む（1999年11月）



太陽館 70cm シーロスタット太陽望遠鏡（1999年11月）