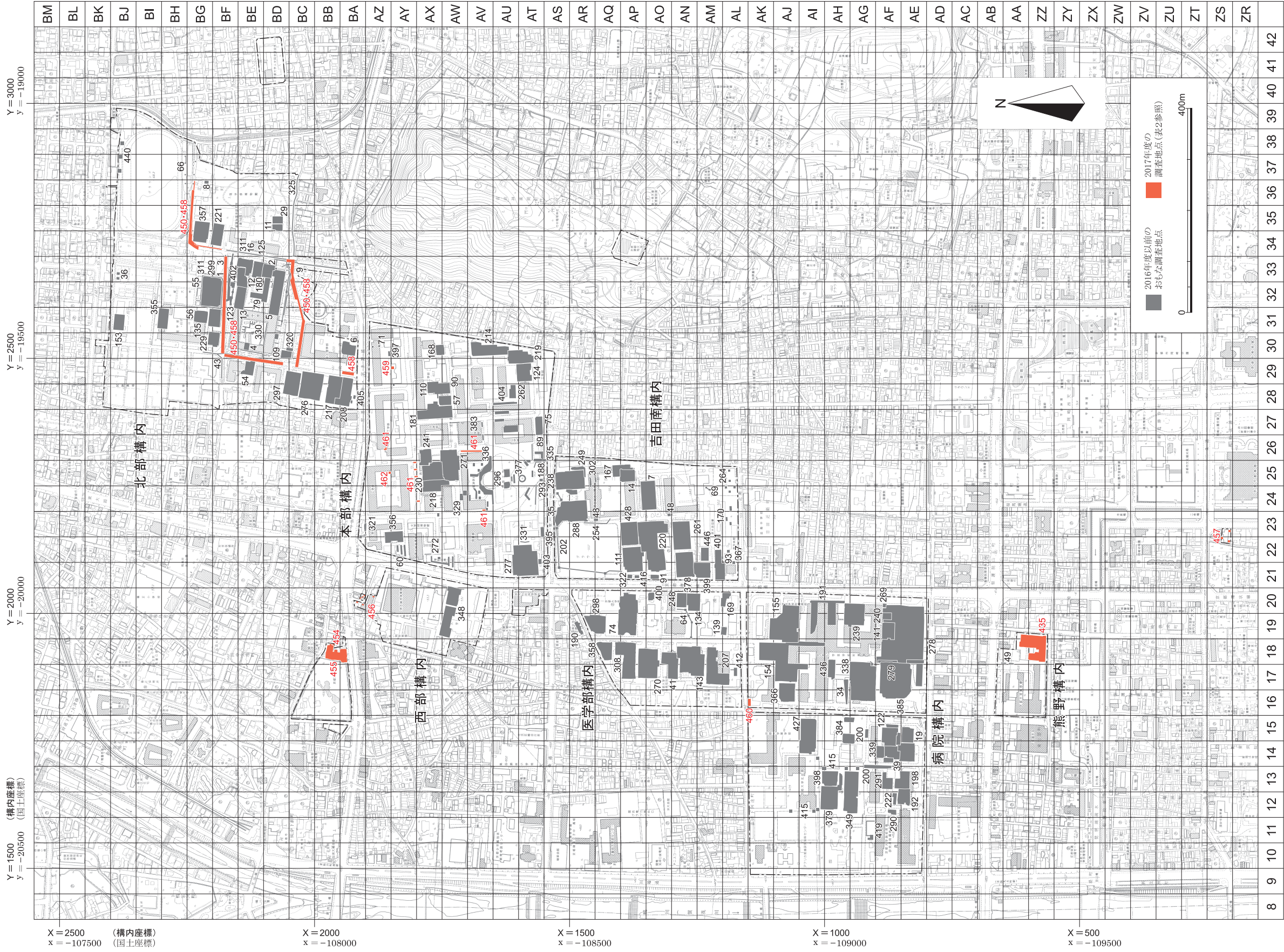


京都大学構内遺跡調査研究年報 2017年度

目 次

- 1 京都大学吉田キャンパスの地区割と調査地点
- 2～29 京都大学熊野構内 Z Z 18区の発掘調査



Y = 3000
y = -19000

Y = 2500
y = -19500

Y = 2000
y = -20000

Y = 1500 (構内座標)
y = -20500 (国土座標)

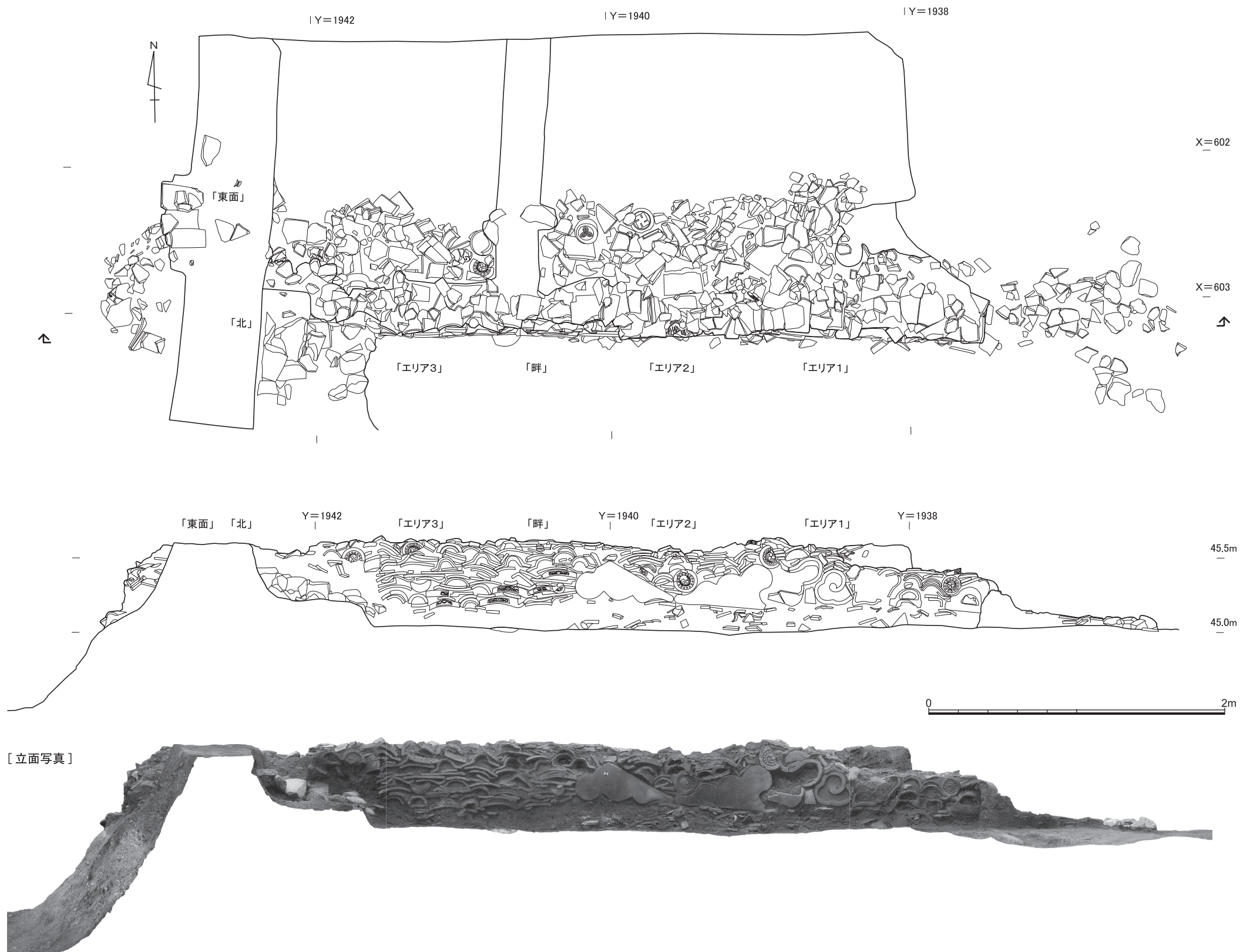
X = 2500 (構内座標)
x = -107500 (国土座標)

X = 2000
x = -108000

X = 1500
x = -108500

X = 1000
x = -109000

X = 500
x = -109500



瓦積み遺構 S X 6 縮尺1/30



1 黒灰色土除去後の調査区全景（北から）



2 完掘後の調査区全景（北から）



1 表土・攪乱除去後の調査区全景（北から）



2 黒灰色土除去後の調査区西部（北から）



3 灰褐色土除去後の調査区西部（北から）



4 完掘後の調査区西部（北から）



1 東西トレンチ (東から)



2 東西トレンチ西端の堆積 (南から)



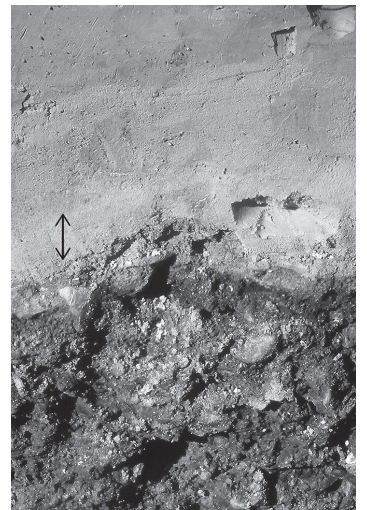
3 調査区東端付近の東西トレンチ南壁面 (北東から)



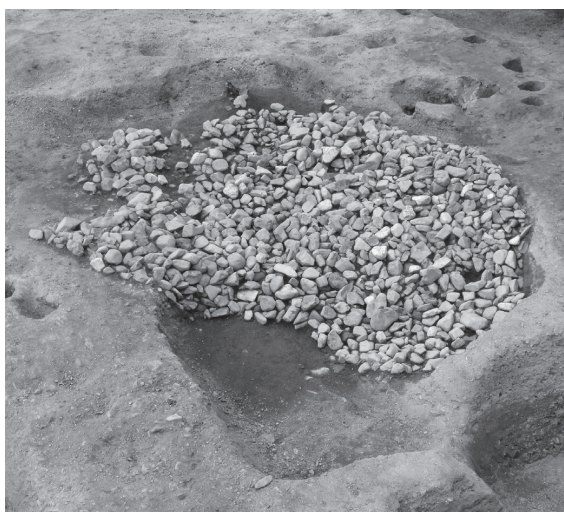
4 調査区西部の第9 a層出土の土器片 (南から)



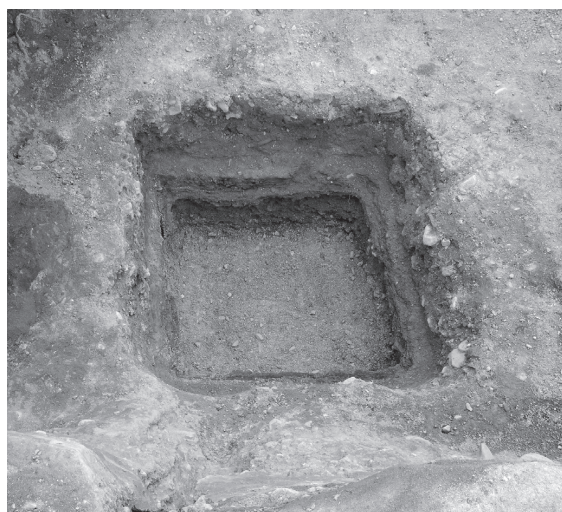
5 調査区西壁の層位 (東から)



6 火山灰様堆積物 (東から)



1 集石 S X 16 検出状況 (東から)



2 井戸 S E 8 検出状況 (西から)



3 瓦溜 S X 1 検出状況 (東から)



4 瓦溜 S X 1 検出状況 (北から)



5 集石 S K 15 検出状況 (北から)



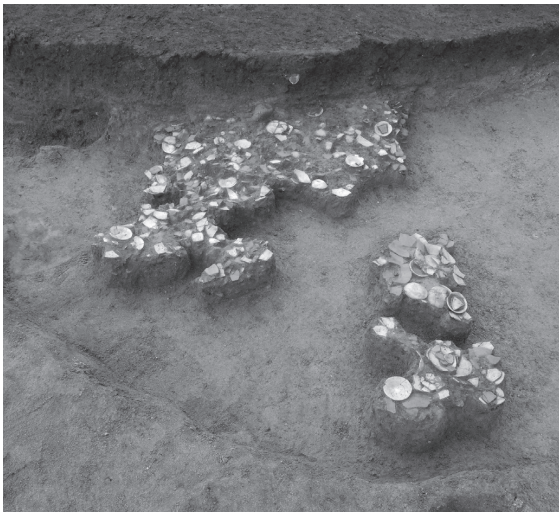
6 集石 S K 15 検出状況 (西から)



1 集石 S X19検出状況（北から）



2 集石 S X19検出状況（東から）



3 土器溜 S X14検出状況（北から）



4 土器溜 S X14検出状況（西から）



5 集石 S X11検出状況（西から）



6 集石 S X11検出状況（北から）



1 集石 S X12検出状況（北から）



2 集石 S X12検出状況（東から）



3 不定形土坑 S X17検出状況（東から）



4 不定形土坑 S X17検出状況（北東から）



5 S X17鬼瓦出土状況（東から）



6 不定形土坑 S X17完掘後（北東から）



1 南北溝 S D 45南端 (南から)



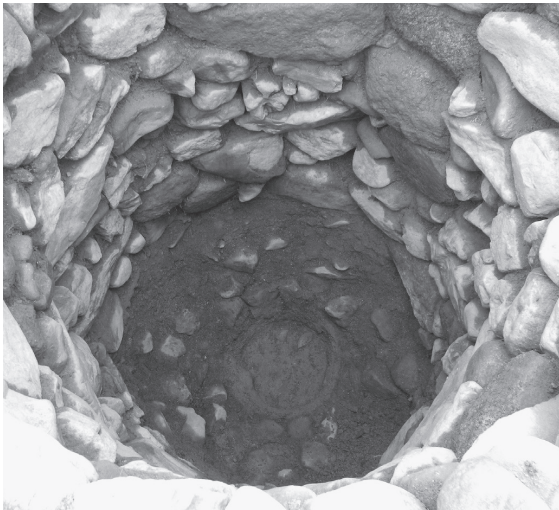
2 集石 S X 20検出状況 (南から)



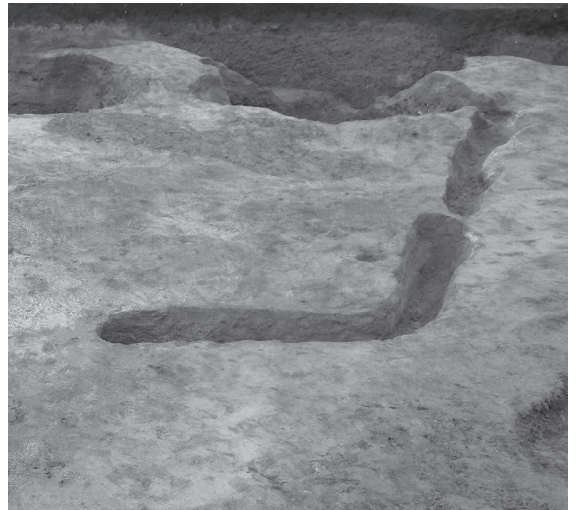
3 集石 S X 20検出状況 (東から)



4 井戸 S E 9 (西から)



5 井戸 S E 9 内部 (北から)



6 溝 S D 46・S D 47完掘後 (北から)



1 集石 S X15検出状況（東から）



2 集石 S X15北端検出状況（北東から）



3 井戸 SE1 円形木杵痕（南から）



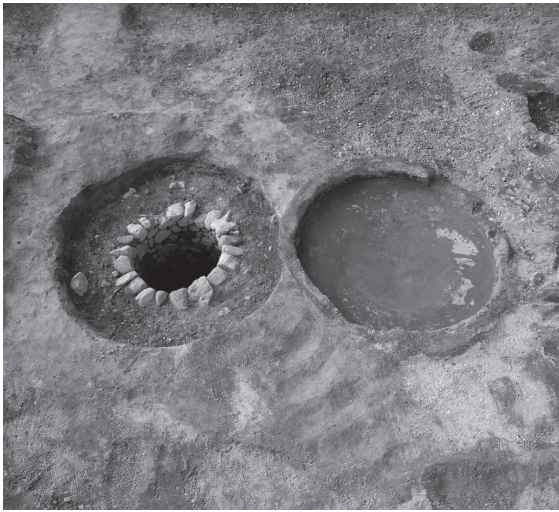
4 井戸 SE1（東から）



5 集石 S X13検出状況（南から）



6 集石 S X13南端検出状況（東から）



1 井戸SE5・野壺SE6 (東から)



2 井戸SE5内部 (西から)



3 井戸SE5・野壺SE6半割 (西から)



4 集石SK11検出状況 (北から)



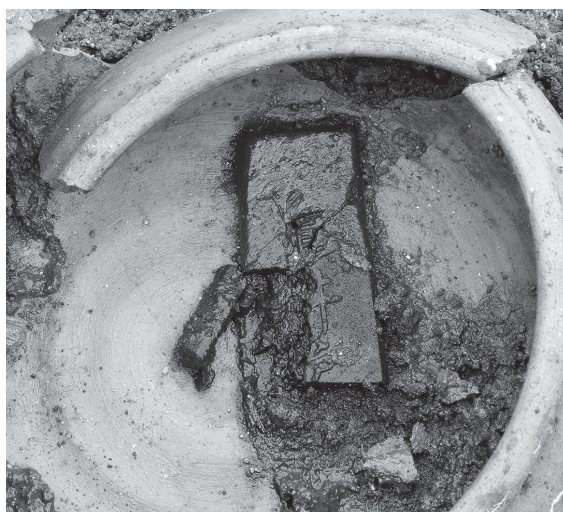
5 集石SK11検出状況 (西から)



6 路面SF1検出状況 (南東から)



1 埋納遺構 S X 9 (北から)



2 埋納遺構 S X 9 の内部 (南西から)



3 埋納遺構 S X 8 (南から)



4 埋納遺構 S P 36 (南から)



5 胞衣壺 S X 5 (西から)



6 瓦溜 S X 3 (北から)



1 瓦積みSX6南側の大溝SD2埋土
(南西から)



2 SD2最下部の土師器小皿と杭穴(北から)



3 SD2東半の杭穴列(東から)



4 SD2東半の杭列掘方(東から)



5 SX6北面(北西から)



6 SX6検出後(西から)



1 SX6エリア1・2の瓦積み上げ状況（南から）



2 SX6掘削後（西から）



3 SX6・SD2の断面（西から）



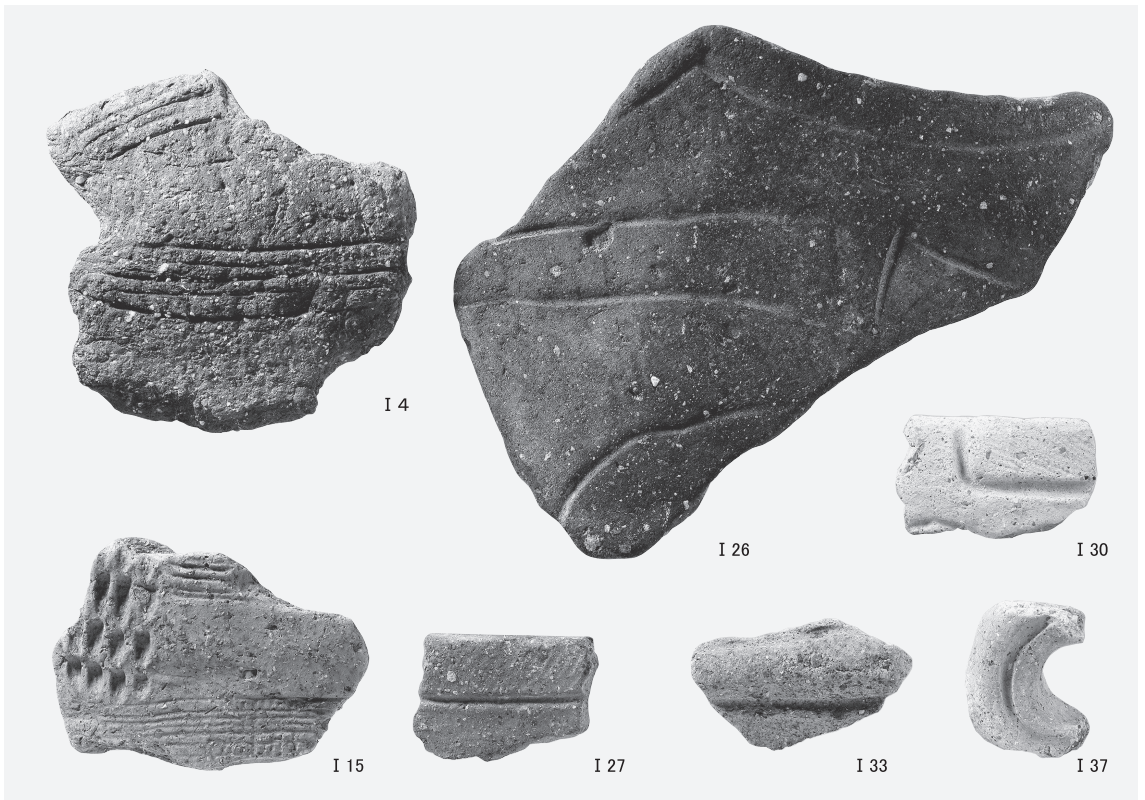
4 SX6エリア2の鬼瓦出土状況（北から）



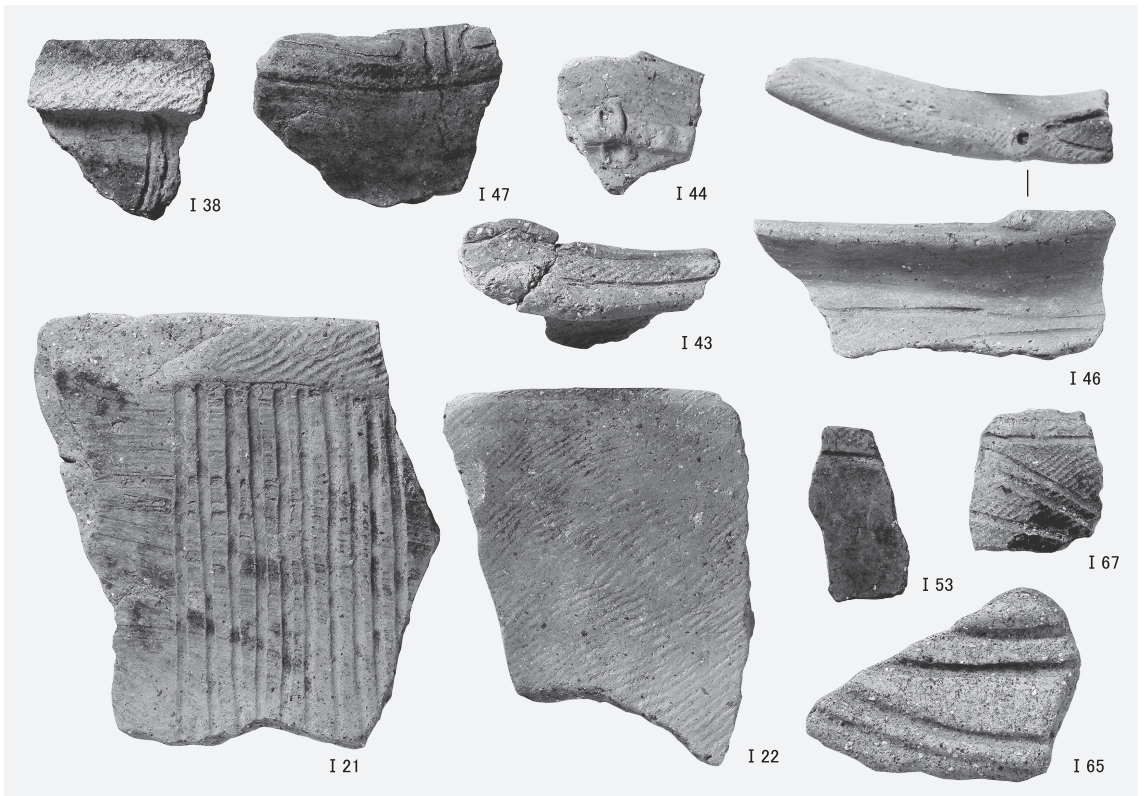
5 SX6畔～エリア2の北面の検出状況とその北側の瓦積み基底部付近（北から）



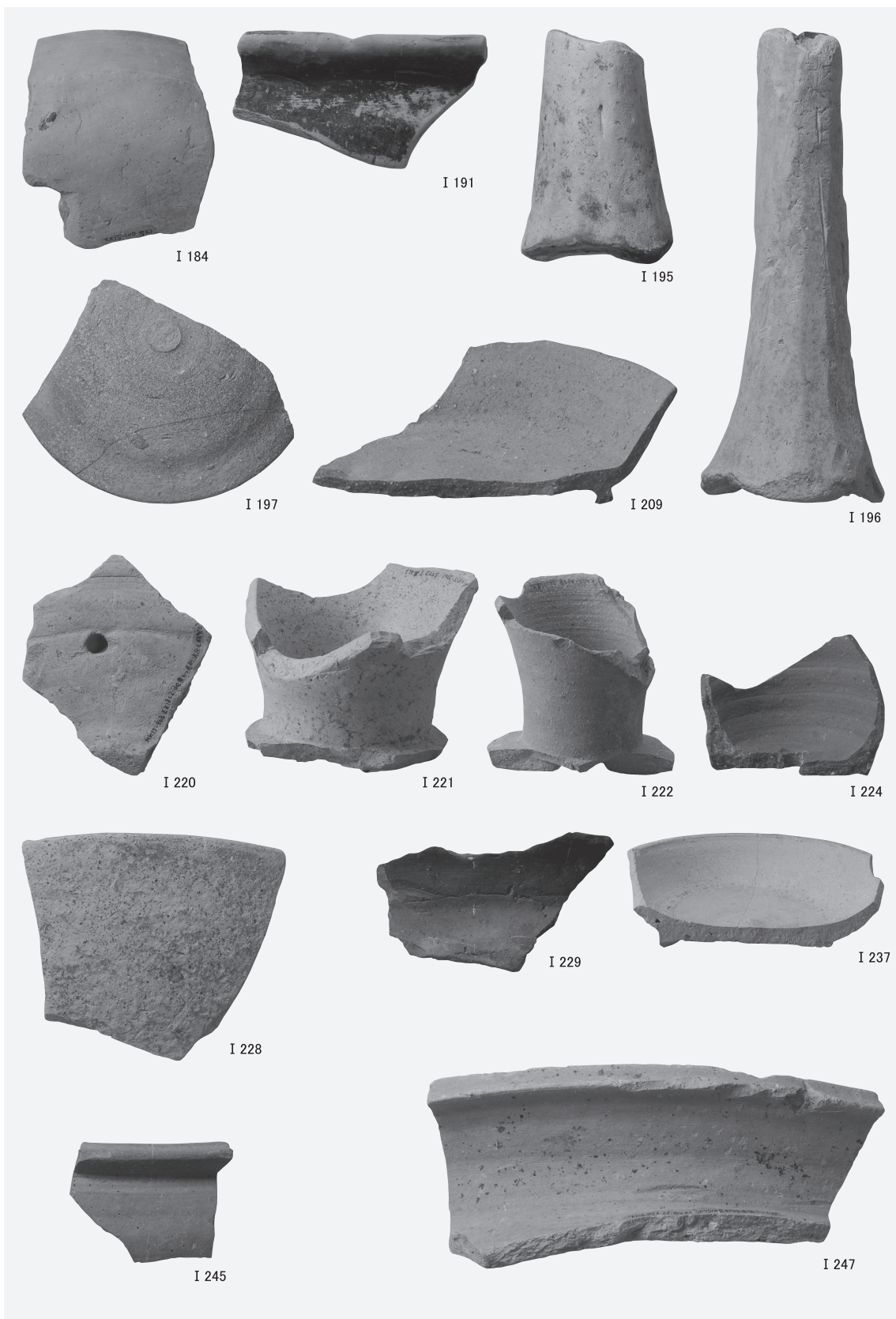
6 調査区南壁の南北溝断面（北から）



1 縄文土器(1) (I 4・I 15中期, I 26・I 27・I 30・I 33・I 37後期)



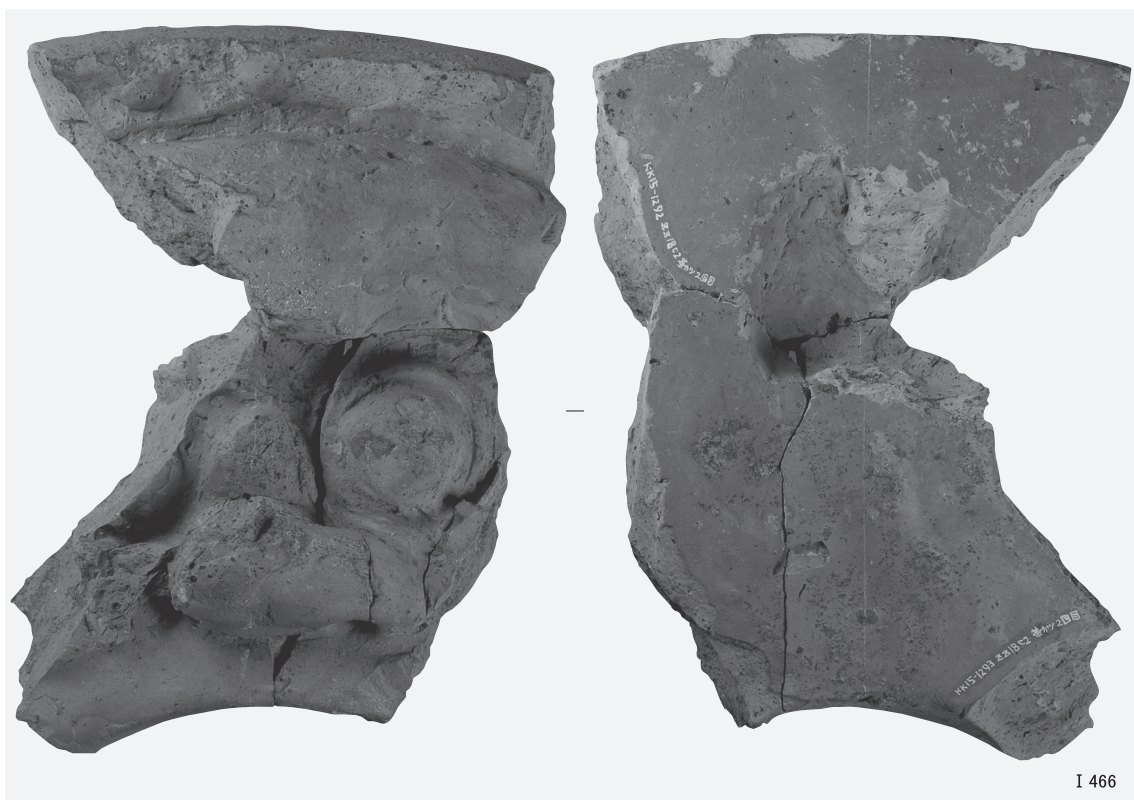
2 縄文土器(2) (I 21・I 22・I 38・I 43・I 44・I 46・I 47・I 53・I 65・I 67後期)



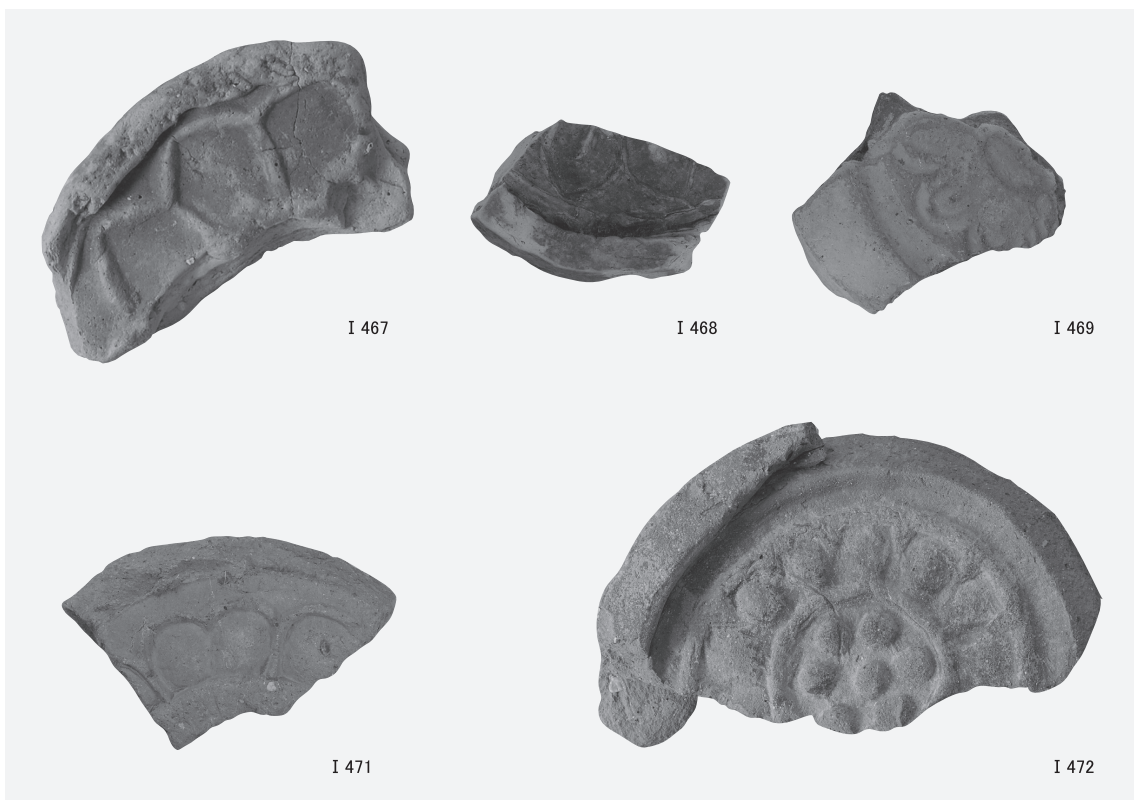
古代の遺物 (I 184・I 191・I 196土師器, I 197・I 209・I 220~I 222・I 224・I 228・I 245・I 247須恵器, I 229黒色土器, I 237灰釉陶器)



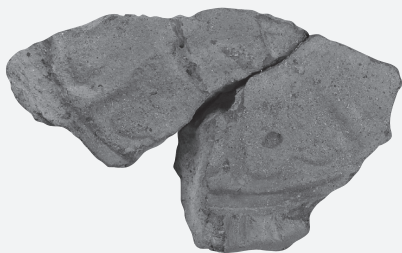
古代鬼瓦(1) (I 465)



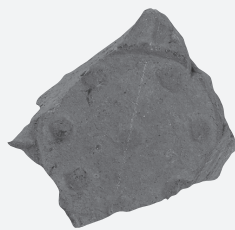
1 古代鬼瓦(2) (I 466)



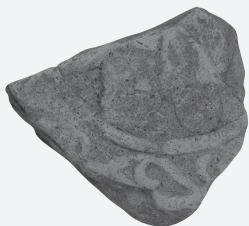
2 軒丸瓦(1) (I 467 ~ I 469 · I 471 · I 472)



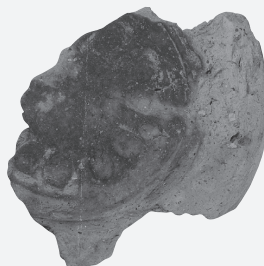
I 473



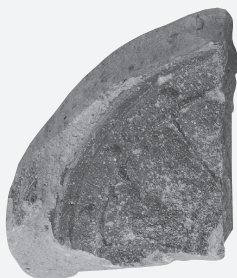
I 475



I 479



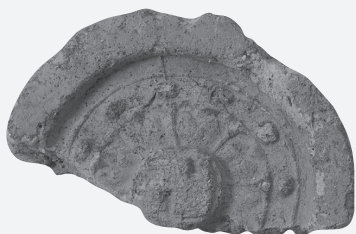
I 480



I 481



I 483



I 484

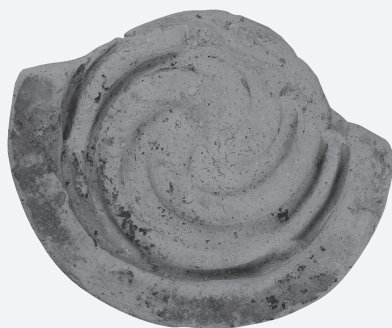


I 485

軒丸瓦(2) (I 486~ I 490 · I 495~ I 497)



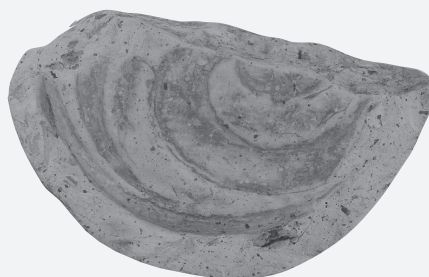
I 486



I 487



I 488



I 489



I 490



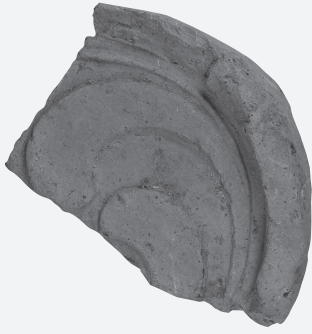
I 495



I 496



I 497



I 498



I 499



I 501



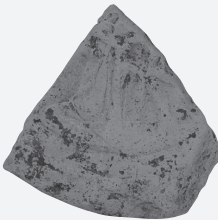
I 502



I 503



I 509



I 510



I 511

軒丸瓦(4) (I 498 · I 499 · I 501 ~ I 503 · I 509 ~ I 511)



I 512



I 513



I 514



I 515



I 516



I 518



I 520



I 526



I 522



I 523



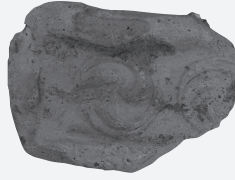
I 524



I 525



I 527



I 528



I 529



I 530



I 531



I 532



I 533



I 534



I 535



I 536



I 537

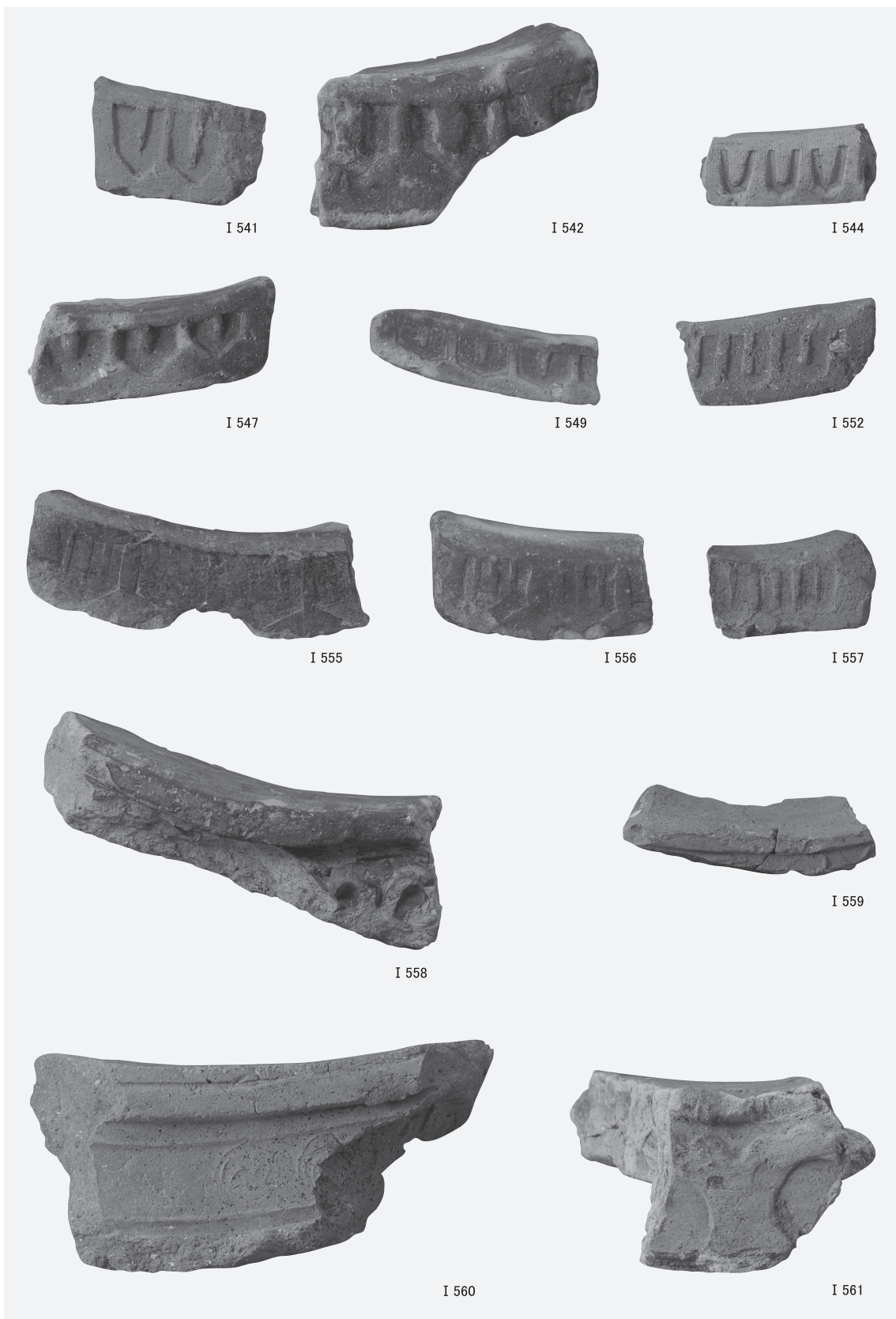


I 538

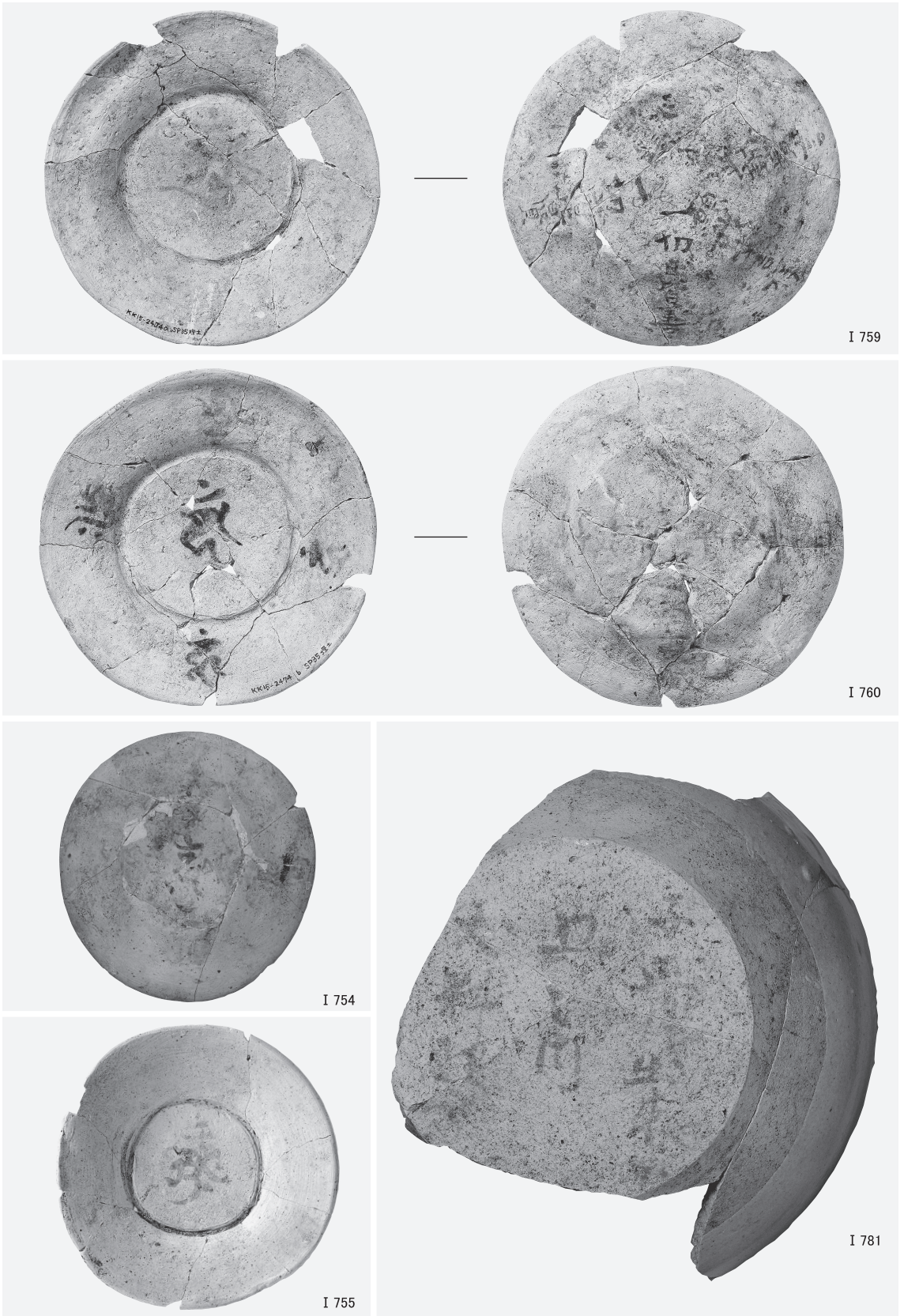


I 539

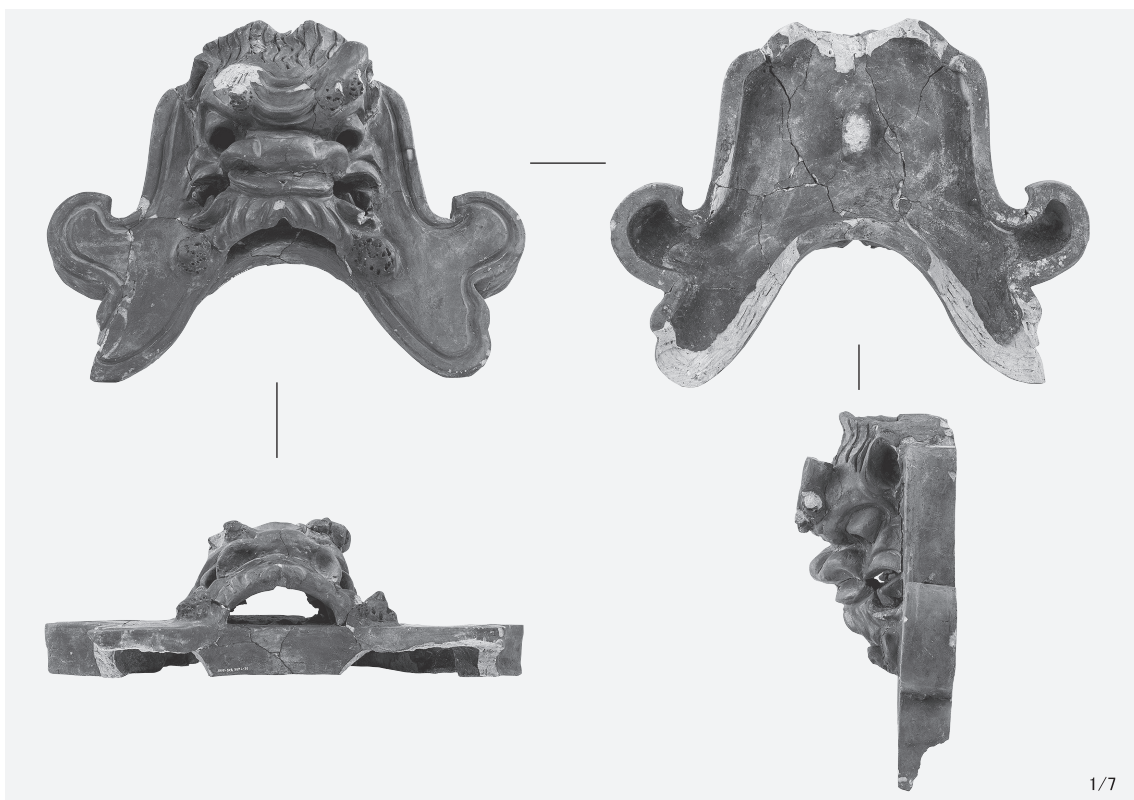
軒平瓦(2) (I 527~ I 539)



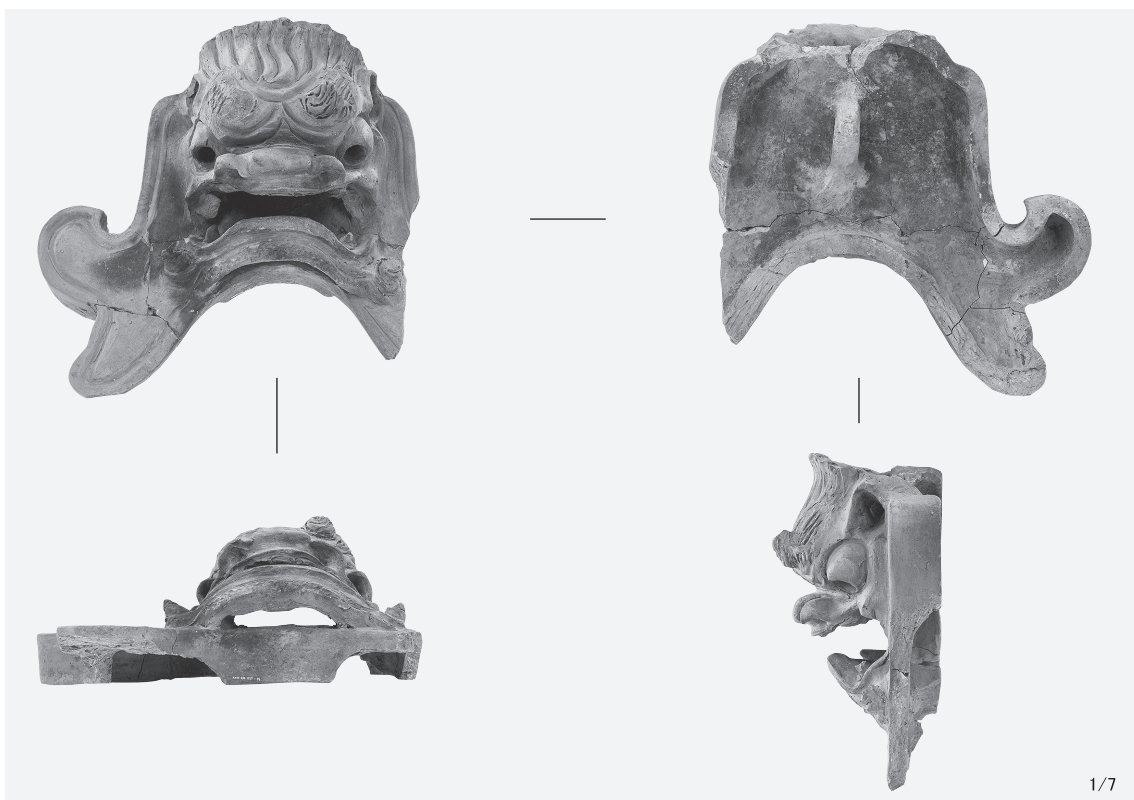
軒平瓦(3) (I 541 · I 542 · I 544 · I 547 · I 549 · I 552 · I 555~ I 561)



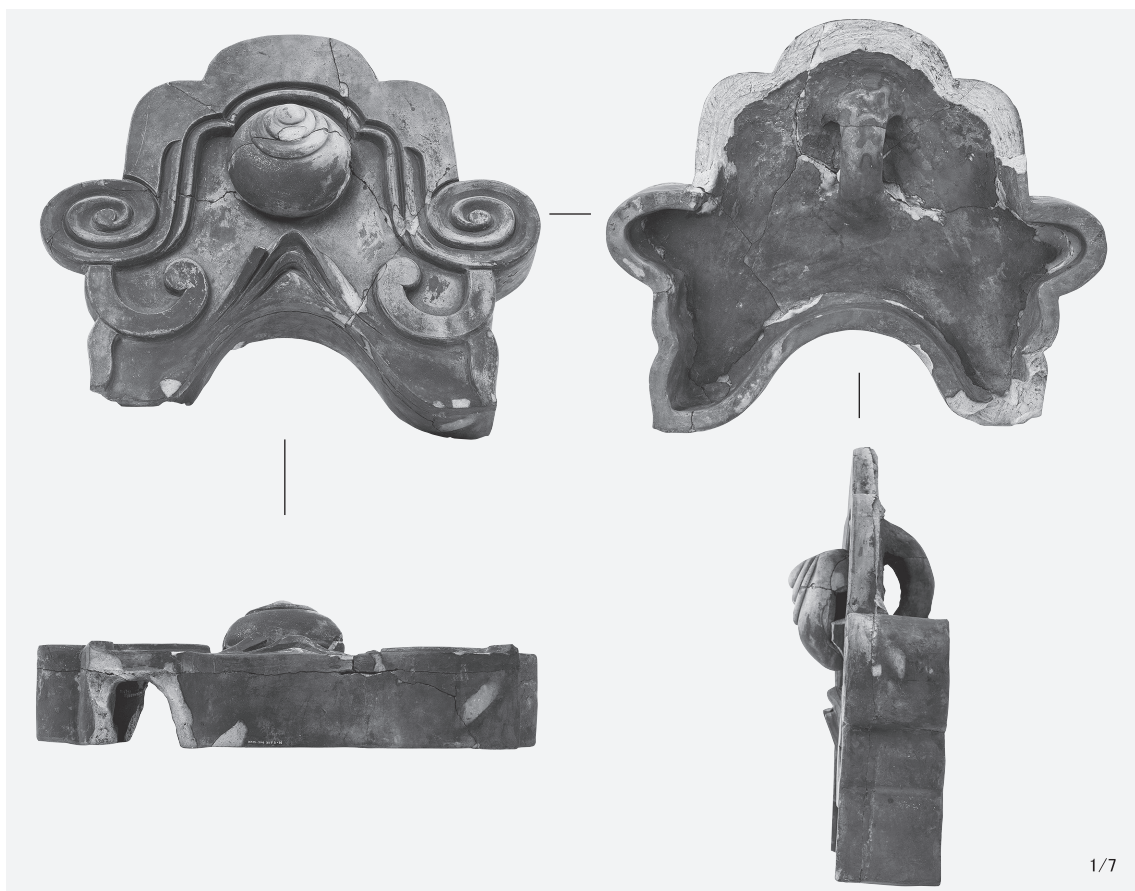
墨書土器 (I 759・I 760埋納遺構 S P 35出土, I 754・I 755埋納遺構 S X 8 出土, I 781大溝 S D 2 出土)



1 SX 6 出土棟端瓦(1) (I 966)



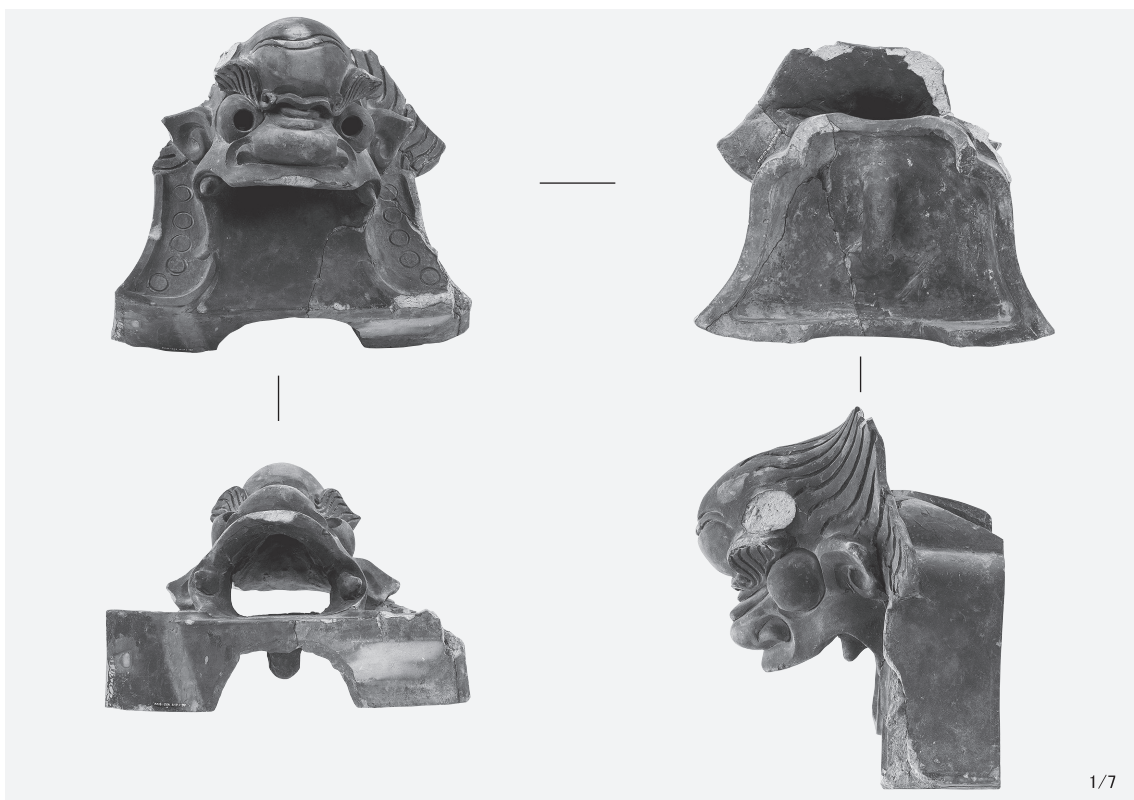
2 SX 6 出土棟端瓦(2) (I 967)



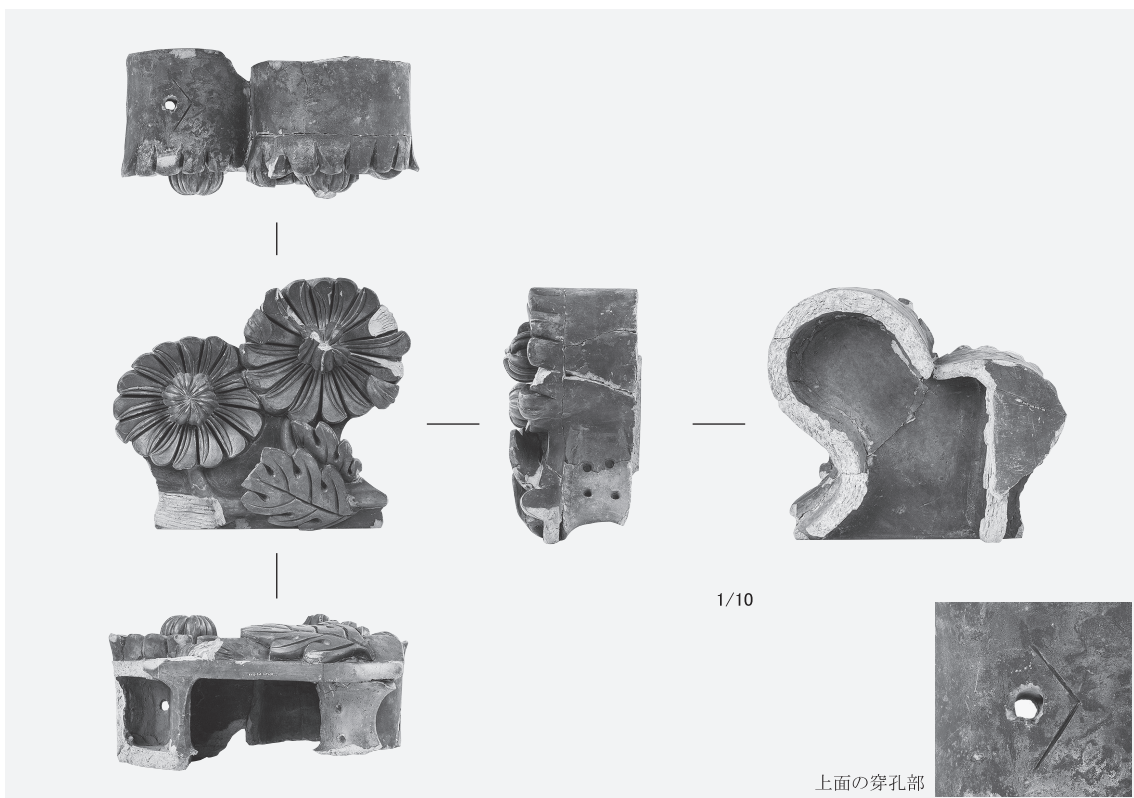
1 SX 6 出土棟端瓦(3) (I 968)



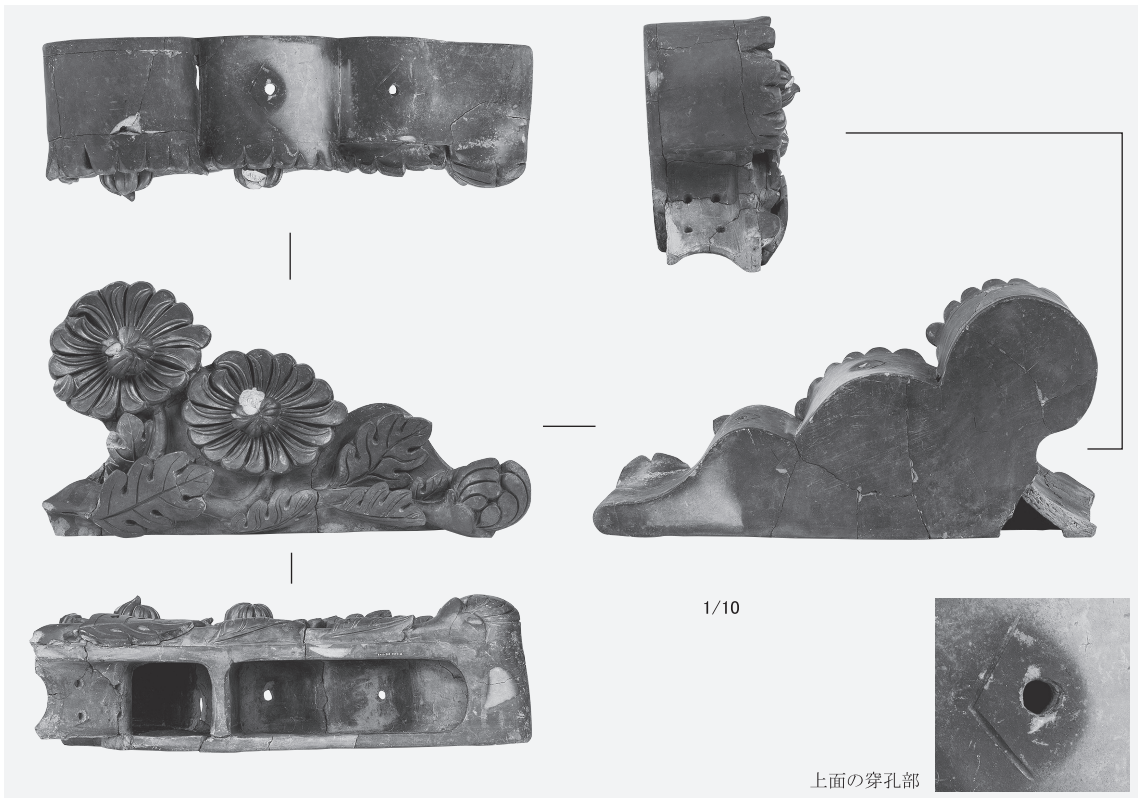
2 SX 6 出土棟端瓦(4) (I 969)



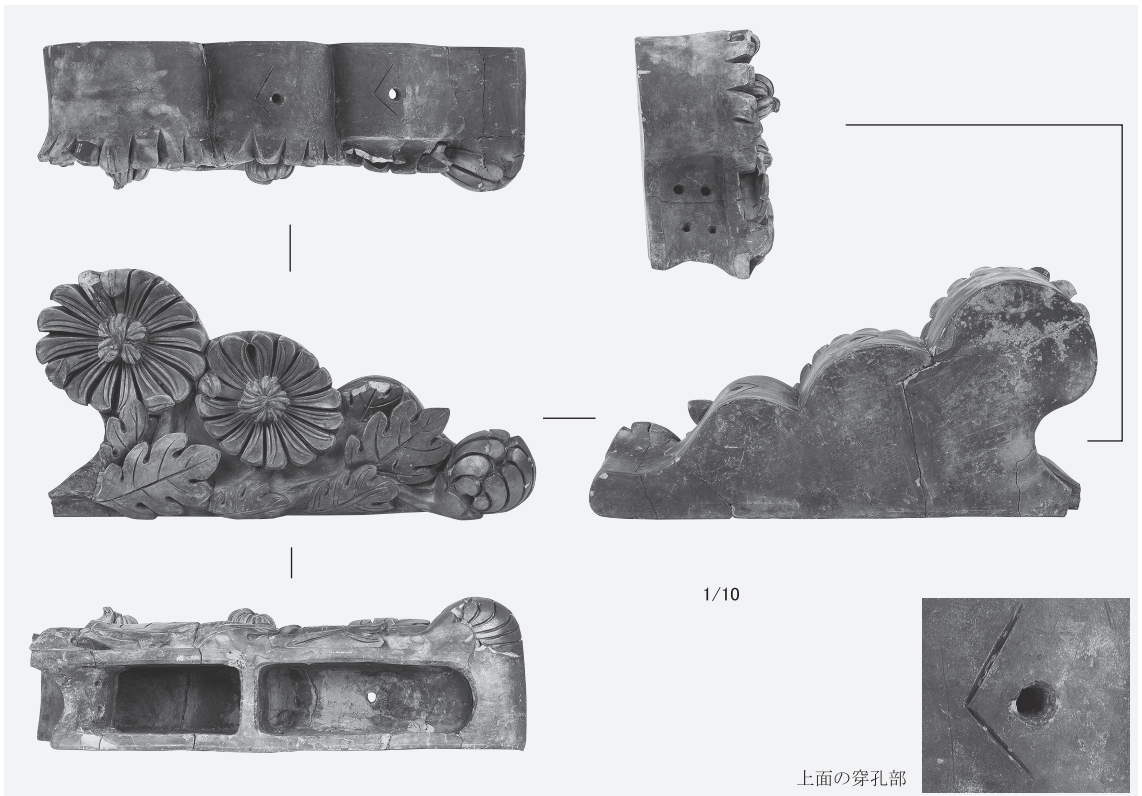
1 SX 6 出土棟端瓦(5) (I 970)



2 SX 6 出土棟端瓦(6) (I 975)



1 SX 6 出土棟端瓦(7) (I 973)



2 SX 6 出土棟端瓦(8) (I 974)