

Library Newsletter

はじめに

日々秋が深まりつつある11月、スポーツの秋、読書の秋、NFの秋などなど、皆さん秋を謳歌していますか？現在、図書館前の花梨(かりん)の木もたわわな実をつけています。中国原産バラ科の落葉高木で「カラナシ」、「キボケ」とも称されます。



人間・環境学フォーラム開催！

恒例の人間・環境学フォーラムが今年も開催されます。その一環として、人環・総人図書館では、「話せる図書館 環on」にて下記のイベントを行います。図書館で所蔵している貴重な資料や映画を人環の先生や院生さんに解説していただきます。乞うご期待！！

人間・環境学フォーラム キャンパスツアー



場所：環on（人環棟1F）
開催日：2008年11月6日（木）

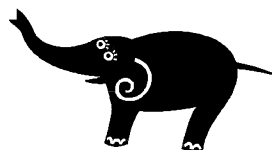


お宝書物 Part2!!

15:00-16:00 旧制第三高等学校のルーツにあたる大阪英語学校旧蔵資料展示
解説：松田清教授

映画上映会

13:00-15:00 『イメージズ』(1972) 解説：小野智恵さん
16:00-18:30 『市民ケーン』(1941) 解説：北浦寛之さん



京都大学

人間・環境学研究所総合人間学部図書館

〒606-8501

京都市左京区吉田二本松町

電話：075 (753) 6524, 6525

Fax：075 (753) 6896

Email：eturan61@mail.adm.kyoto-u.ac.jp



人環総人図書館のHPもご覧ください。

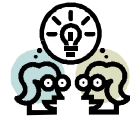
<http://www.kulib.kyoto-u.ac.jp/heslib/>

「パソコンで論文を手に入れよう！」其の二 講習会開催報告

10月20～22日に開催しました「パソコンで論文を手に入れよう！」其の二(日本語論文編)には、59名の方々にご参加いただきました。ありがとうございました！

今回は日本語文献を探すデータベースの中から「CiNii」と「MAGAZINEPLUS」(人環・総人提供)についてご案内しました。どちらにも参加された方からは「それぞれの差異がわかってよかった」という意見が寄せられました。興味はあったが参加できなかった方、いつでもお気軽にレファレンスカウンターまでどうぞ！ご質問にお答えします。また、当日配付資料を図書館ホームページに掲載していますので、ご利用ください。(講習会時の配付資料から一部改訂しています。受講された方はお手数ですが再度ダウンロードしてください)

ここでは講習会で特に多かった質問2点をご紹介します。



FAQ1.CiNiiで提供されている本文は、すべて無料で利用できますか？

CiNiiは検索結果から一部の論文は本文まで見ることができるのが特徴です。京都大学所属者は「定額許諾」公開の本文は無料で見ることができます。

MAGAZINEPLUSも一部の論文(J-stage無料公開、理系)は、検索結果から本文を見ることができます。

FAQ2.学外(自宅など)からもCiNiiは利用できますか？

CiNiiはNII(国立情報学研究所)が無料公開しているデータベースです。検索は学外からでもできますが、本文を利用できるのは「無料一般公開」のものだけです。学内で利用できるデータベース・電子ジャーナルを、自宅でも、学内と同じ条件で使いたい場合は、KUINS-PPTP接続サービスをご利用ください。

(KUINS-PPTP接続について <http://edb.kulib.kyoto-u.ac.jp/er-remote.html>)

人環・総人図書館メールニュース・サービス開始！！

人環・総人図書館を利用する方ひとりひとりに、より迅速・確実な情報をお届けし、より図書館を活用していただくためにメール・ニュースサービス「Jinkan-Sojin LibNews」を始めました。ぜひご登録ください！



提供内容

- ・人環・総人図書館が提供する資料、施設、情報等のサービス全般
- ・京都大学の図書館サービス全般
- ・図書館に関する資料等の関連情報

登録方法

本文に「subscribe heslibml」とだけ書いたメールを「majordomo@kulib.kyoto-u.ac.jp」宛に送信して下さい。件名(subject)や署名(signature)などは不要です。送信元メールアドレスに対して「heslibmlに参加いただきありがとうございます。」といった加入された旨の英文メールが届きます。これで登録完了です。

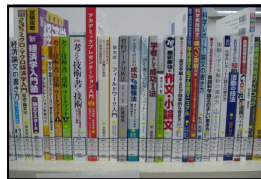
詳しくは当館ホームページをご覧ください

URL: <http://www.kulib.kyoto-u.ac.jp/heslib/whatnew/mailnews.html>

「BOOK SELECTION コーナー」の新しいテーマは？

図書館1階の「BOOK SELECTION コーナー」の新しいテーマは、後期スタートにふさわしい「論文・レポートを書こう！」です。

論文・レポートのテーマ設定から文献検索、文献収集、文献講読、論文作法、文献管理、プレゼンテーション、投稿にいたるまでに関連する図書(約150冊)を集めました。効率的に文献を収集し、論理的でマナーをわきまえた論文・レポートが作成できるように応援します。



「BOOK SELECTION: 論文・レポートを書こう！」

展示期間: 10月1日 ~ 12月26日

展示期間内も通常通り貸出できますので、ぜひご利用ください

KULINE(蔵書検索)での配置場所表示: 「図書館選書」

論文・レポートを書くには...

BOOK SELECTIONからピックアップ

1. テーマ探しから

・これからレポート・卒論を書く(若者のために). 酒井聡樹著. 共立出版, 2007.
(人環総人 図書館選書 816.5 ㌦ ㊦)

2. 文献検索のために

・文献検索法: 調査・レポート・論文作成必携. 第2版. 毛利和弘著. 日本図書館協会, 2006. (人環総人 図書館選書 015.2 ㌦ ㊦)

3. いよいよ論文を書くために

・これから論文を書く(若者のために). 酒井聡樹著. 大改訂増補版. 共立出版, 2006.
(人環総人 図書館選書 816.5 ㌦ ㊦)

4. プレゼンテーションのために

・数を表現する技術: 伝わるレポート・論文・プレゼンテーション著; 長塚隆監訳. オーム社, 2006. (人環総人 図書館選書 377.1 ㌦ ㊦3)

5. 文献管理のために

・デジタル文献整理術: 最新EndNote活用ガイド. 第3版. 讃岐美智義著. 克誠堂出版, 2007. (人環総人 図書館選書 490.7 ㌦ ㊦)

BOOK SELECTION リスト (2008年)

URL: <http://www.kulib.kyoto-u.ac.jp/heslib/lecture/bs.html>

便利サイト(参考文献の書き方)

SIST 科学技術情報流通技術基準 参照文献の書き方 / 科学技術振興機構

URL: http://sist-jst.jp/handbook/sist02_2007/main.htm



開館日程表

11月			12月			1月		
1	土	10:00 ~ 15:00	1	月	月末休館日(振替)	1	木	休館(元日)
2	日	休館日	2	火	9:00 ~ 20:00	2	金	冬季休館
3	月	休館(文化の日)	3	水	9:00 ~ 20:00	3	土	冬季休館
4	火	月末休館日(振替)	4	木	9:00 ~ 20:00	4	日	休館日
5	水	9:00 ~ 20:00	5	金	9:00 ~ 20:00	5	月	9:00 ~ 20:00
6	木	9:00 ~ 20:00	6	土	10:00 ~ 15:00	6	火	9:00 ~ 20:00
7	金	9:00 ~ 20:00	7	日	休館日	7	水	9:00 ~ 20:00
8	土	10:00 ~ 15:00	8	月	9:00 ~ 20:00	8	木	9:00 ~ 20:00
9	日	休館日	9	火	9:00 ~ 20:00	9	金	9:00 ~ 20:00
10	月	9:00 ~ 20:00	10	水	9:00 ~ 20:00	10	土	10:00 ~ 15:00
11	火	9:00 ~ 20:00	11	木	9:00 ~ 20:00	11	日	休館日
12	水	9:00 ~ 20:00	12	金	9:00 ~ 20:00	12	月	休館(成人の日)
13	木	9:00 ~ 20:00	13	土	10:00 ~ 15:00	13	火	9:00 ~ 20:00
14	金	9:00 ~ 20:00	14	日	休館日	14	水	9:00 ~ 20:00
15	土	10:00 ~ 15:00	15	月	9:00 ~ 20:00	15	木	9:00 ~ 20:00
16	日	休館日	16	火	9:00 ~ 20:00	16	金	9:00 ~ 20:00
17	月	9:00 ~ 20:00	17	水	9:00 ~ 20:00	17	土	10:00 ~ 15:00
18	火	9:00 ~ 20:00	18	木	9:00 ~ 20:00	18	日	休館日
19	水	9:00 ~ 20:00	19	金	9:00 ~ 20:00	19	月	9:00 ~ 20:00
20	木	9:00 ~ 20:00	20	土	10:00 ~ 15:00	20	火	9:00 ~ 20:00
21	金	9:00 ~ 20:00	21	日	休館日	21	水	9:00 ~ 20:00
22	土	10:00 ~ 15:00	22	月	9:00 ~ 20:00	22	木	9:00 ~ 20:00
23	日	休館(勤労感謝の日)	23	火	休館(天皇誕生日)	23	金	9:00 ~ 20:00
24	月	休館(振替休日)	24	水	9:00 ~ 20:00	24	土	10:00 ~ 15:00
25	火	9:00 ~ 20:00	25	木	9:00 ~ 20:00	25	日	休館日
26	水	9:00 ~ 20:00	26	金	9:00 ~ 20:00	26	月	9:00 ~ 20:00
27	木	9:00 ~ 20:00	27	土	冬季休館	27	火	9:00 ~ 20:00
28	金	9:00 ~ 20:00	28	日	休館日	28	水	9:00 ~ 20:00
29	土	10:00 ~ 15:00	29	月	冬季休館	29	木	9:00 ~ 20:00
30	日	休館日	30	火	冬季休館	30	金	9:00 ~ 20:00
			31	水	冬季休館	31	土	10:00 ~ 15:00