

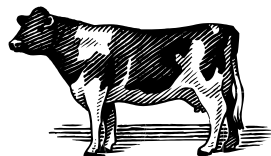
Library Newsletter

はじめに



皆様、新年あけましておめでとうございます。
本年もどうぞよろしくお願いいいたします。
さて、そろそろ後期試験の準備や学位論文の提出と、忙しい毎日を送られること
と思います。まだまだ寒い日が続きますので、くれぐれも体調管理にはご注意ください。

2009



臨時休館のお知らせ

図書館1階の窓改修工事のため、下記の日程で臨時休館いたします。
春季特別貸出は、例年通り行う予定です。休館前に必要な資料の貸出しをお願いいたします。利用者の皆様にはたいへんご迷惑をおかけいたしますが、ご了承ください。



臨時休館

2009年2月23日(月)～3月24日(火)



- * 臨時休館中、資料の貸出および返却は、1階に対応窓口を設ける予定です。
詳細は決定次第、お知らせいたします。
- * 新聞閲覧室のご利用はできません。
- * 春季休館は、2009年3月25日(水)～4月3日(金)です。

京都大学
人間・環境学研究所総合人間学部図書館

〒606-8501
京都市左京区吉田二本松町
電話：075 (753) 6524, 6525
Fax：075 (753) 6896
Email：eturan61@mail.adm.kyoto-u.ac.jp



人環総人図書館のHPもご覧ください。
<http://www.kulib.kyoto-u.ac.jp/heslib/>

新しい図書館報『かりん』を発行！

『かりん』: 京都大学人間・環境学研究科総合人間学部図書館報

『かりん』の創刊にともない、『パベルの図書館』は終刊しました。1996年7月から2008年3月の23号まで長らくご愛読いただき、ありがとうございました。『パベルの図書館』の雰囲気や特色を生かしつつ、さらに人環・総人図書館を活用していただくための情報をご提供していきます。どうぞ『かりん』にご期待下さい。

『かりん』創刊号の目次から

巻頭言: 「図書館の愉楽」(内田賢徳)

声: 「図書館の魅力」(藪田有紀子), 「居場所」(佐野太南)

論文・レポートを書くために: 「私の実践的論文作法」(奥田敏広), 「文系世界の経験から」(水野真理), 「化学系の論文を書くには(Q&A)」(田部勢津久)

自著を語る: 『メタボにならない脳のつくり方』(森谷敏夫), 『イザベラ・バード 極東の旅1・2』(金坂清則), 『火山噴火-予知と減災を考える』(鎌田浩毅)

所蔵資料紹介: 「日本重要水産動植物図と田中芳男」(松田清)

投稿: 「日本人の中国語勉強に関する小考(続)」(劉志偉)

情報収集のコツ (日本語文献を探す-CiNii特集-)

Webサイトで全文公開予定(2009年)

「京都大学学術情報リポジトリ(KURENAI)」および人環・総人図書館Webサイトで全文を公開予定です。

図書館・室 利用者アンケート調査実施中！

図書館機構では、利用者の皆様のご意見・ご要望を把握し、今後の図書館サービスの向上に活かしていくため、現在、アンケート調査を実施しています。ご協力よろしくお願いたします。

調査期間: 平成20年12月17日(水)

～平成21年1月30日(金)

調査方法: 「アンケート用紙」による調査

「Web」による調査

お問合せ先: 附属図書館総務課企画・広報グループ

Library-quest@kulib.kyoto-u.ac.jp

詳しくは下記URLをご参照下さい。

URL: <http://www.kulib.kyoto-u.ac.jp/quest/>

アンケートの質問は全31問、所要時間は約5～10分です。

「アンケート用紙」および「回収箱」は、図書館内に設置しています。

この機会にぜひ『**図書館を採点!**』して下さい。



意見箱 皆様からのSuggestion

図書館ロビーに設置しています「意見箱」には、皆様より様々なご意見が寄せられます。図書館からの回答は随時「意見箱」設置場所に掲示していますが、今回は下記のご意見・回答をご紹介します。

Q)本への書き込みが多くて、非常に困ります。簡単でもいいので、返却の際に書き込みをしていないかどうかチェックをして欲しいです。

A)返却時に書き込みの有無を確認するようにしておりますが、時々漏れがあるようです。お見苦しい資料を提供することとなり、たいへんご迷惑をおかけいたしました。書き込み資料がありましたら、お手数ですがカウンターへお届けください。鉛筆での書き込みは消しゴムで消えますが、蛍光ペンなどの書き込みで消すことができない資料は、新しく買い替えなどで対応しております。しかし、中には絶版等で入手できない資料もあり、非常に手間とコストがかかります。図書館の資料は共有財産です。いつでも気持ちよく使えるようご協力をお願いいたします。



大型コレクションが導入されました

人間・環境学研究科から大学図書館機構に推薦した下記2つのデータベースが、新たに導入されました。どうぞご利用下さい。

データベースリスト <http://edb.kulib.kyoto-u.ac.jp/gakunaidb.html>

The Making of the Modern World: Goldsmiths'-Kress Library of Economic Literature 1450-1850



中世から近代に至る経済学文献を中心とした社会科学関係の書籍・雑誌を収めたデータベースです。

URL: <http://infotrac.galegroup.com/itweb/kyotodai>

中国基本古籍庫

先秦から民国までの歴代古典名著・基本文献一万種を収録した中国最大の古籍データベースです。

提供元: 北京愛如生数字化技術研究中心(総代理店・東方書店)

*このデータベースを利用するには、事前に検索ソフト「ErdClient」のインストールが必要です。

URL: <http://edb.kulib.kyoto-u.ac.jp/lusr/erdb.html>



開館日程表

2009年 1月			2月			3月		
1	木	休館(元日)	1	日	休館日	1	日	休館日
2	金	冬季休館	2	月	9:00 ~ 20:00	2	月	臨時休館
3	土	冬季休館	3	火	9:00 ~ 20:00	3	火	
4	日	休館日	4	水	9:00 ~ 20:00	4	水	
5	月	9:00 ~ 20:00	5	木	9:00 ~ 20:00	5	木	
6	火	9:00 ~ 20:00	6	金	9:00 ~ 20:00	6	金	
7	水	9:00 ~ 20:00	7	土	10:00 ~ 15:00	7	土	
8	木	9:00 ~ 20:00	8	日	休館日	8	日	
9	金	9:00 ~ 20:00	9	月	9:00 ~ 20:00	9	月	臨時休館
10	土	10:00 ~ 15:00	10	火	9:00 ~ 20:00	10	火	
11	日	休館日	11	水	休館(建国記念の日)	11	水	
12	月	休館(成人の日)	12	木	9:00 ~ 20:00	12	木	
13	火	9:00 ~ 20:00	13	金	9:00 ~ 20:00	13	金	
14	水	9:00 ~ 20:00	14	土	10:00 ~ 15:00	14	土	
15	木	9:00 ~ 20:00	15	日	休館日	15	日	
16	金	9:00 ~ 20:00	16	月	9:00 ~ 20:00	16	月	臨時休館
17	土	10:00 ~ 15:00	17	火	9:00 ~ 20:00	17	火	
18	日	休館日	18	水	9:00 ~ 20:00	18	水	
19	月	9:00 ~ 20:00	19	木	9:00 ~ 20:00	19	木	
20	火	9:00 ~ 20:00	20	金	9:00 ~ 20:00	20	金	休館(春分の日)
21	水	9:00 ~ 20:00	21	土	10:00 ~ 15:00	21	土	臨時休館
22	木	9:00 ~ 20:00	22	日	休館日	22	日	休館日
23	金	9:00 ~ 20:00	23	月	臨時休館	23	月	臨時休館
24	土	10:00 ~ 15:00	24	火		24	火	春季休館
25	日	休館日	25	水		25	水	
26	月	9:00 ~ 20:00	26	木		26	木	
27	火	9:00 ~ 20:00	27	金		27	金	
28	水	9:00 ~ 20:00	28	土	28	土	28	土
29	木	9:00 ~ 20:00				29	日	休館日
30	金	9:00 ~ 20:00				30	月	春季休館
31	土	10:00 ~ 15:00				31	火	

* 臨時休館中は、1階カウンターで貸出・返却が受付できる予定です。

* 詳細は決定次第お知らせいたします。