

Library Newsletter

はじめに

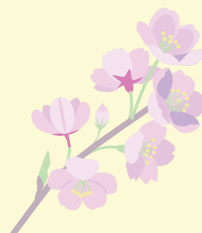
春光うらかな、新学期のスタートとなりました。
新入生の皆さん、ご入学、ご進学おめでとうございます。人環・総人図書館はみなさんの学習や研究活動をいつも応援しています。図書館のサービスについてわからないことがあれば、どうぞお気軽におたずねください。

ライブラリー・ガイドツアー開催！

人環・総人図書館って、どんなところ？ 利用の仕方は？

このライブラリー・ガイドツアーでは、人環・総人図書館をはじめて利用する皆さんの様々な疑問を解き明かすべく、図書館各コーナーから、普段はなかなか入る機会の少ない地下書庫までご案内いたします。この機会にぜひご参加ください！

- 開催日時： 4月13日(月)～4月17日(金)
①12:05～ ②14:30～(各回20分程度、同内容)
*各回先着15名、予約不要
- 集合場所： 人環・総人図書館1階ロビー
- 持ち物： 学生証
- 対象： 新入生および新院生（所属不問）



京都大学
人間・環境学研究科総合人間学部図書館

〒606-8501

京都市左京区吉田二本松町

電話： 075 (753) 6524, 6525

Fax： 075 (753) 6896

Email： eturan61@mail.adm.kyoto-u.ac.jp



人環総人図書館のHPもご覧ください。

<http://www.kulib.kyoto-u.ac.jp/heslib/>

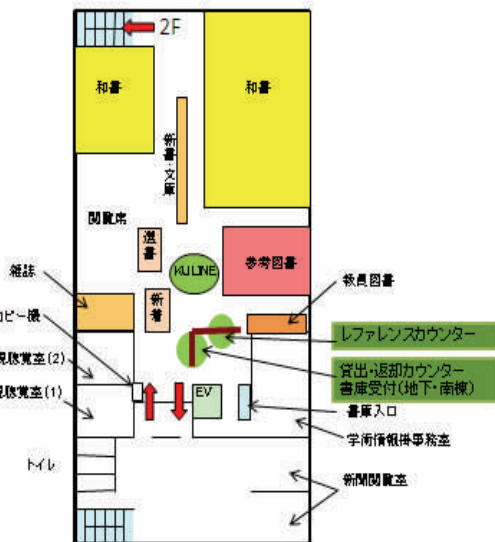
図書館各フロアがリニューアルしました！

■リニューアルの2大特徴

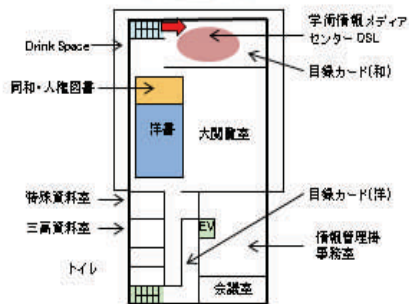
- * 1階の窓が**エコ対応**(アルミ製窓枠・複層ガラス)になり、外の騒音をシャットアウト。
- * 開架の収容冊数を13,000冊増やしました。それに伴い、図書の配置を変更しましたので、フロアマップをご確認ください。

人環・総人図書館 館内図

1F



2F



B1 書庫



B2 書庫



ロビー 円形テーブル付きの**円柱掲示板**を設置しました。友人との待ち合わせにもご利用ください。意見箱もあります。



1階 参考図書コーナーの書架の向きが変わりました。開架和書の書架との区別がはっきりし、わかりやすくなりました。

図書館2階の利用時間が拡大！

図書館2階のご利用時間を下記のとおり変更しました。平日のご利用時間延長、土曜日も利用可能となりました。どうぞご利用ください。

■利用時間

平日：9:00 – 19:30

土曜日：10:00 – 14:30

■図書館2階

- * 閲覧机280席
- * インターネット接続PC28台(ご利用にはECS-IDが必要です)
- * 洋図書(KULINEでの配置場所表示:「2F 洋書」)
- * 同和・人権図書(KULINEでの配置場所表示:「2F 同和・人権図書」)

■図書館2階ベランダ

- * ドリンク・スペース

図書館内で唯一、持ち込み可能なペットボトルなど蓋つき容器の飲料を飲むことができます。勉強の合間にご利用下さい。なお、ここ以外での館内飲食は禁止です。館内マナーの向上にご協力ください。



BOOK SELECTION コーナー 第一弾！

図書館1階に「BOOK SELECTION」コーナーを常設しました！今年度も蔵書からセレクトしたテーマ性のある展示を行います。今年度の第一弾は「キャンパスライフ、スタート！」がテーマです。ぜひご注目ください。

■「学ぶ人のために」:昨年度好評を博した「〇〇を学ぶ人のために」シリーズをまたまたピックアップ！その他、京大人気講義シリーズなどもあります。

■「あこがれ京都ひとりぐらし」:京都大学に入学して初めての一人暮らしを始めた方に向けた、お役立ち本や京都本をご紹介します。

■展示期間:4月6日～6月末日

■展示場所:図書館1階カウンター前

★KULINEでの配置場所表示:「1F 選書」

★展示期間中の貸出はもちろんOK！



開館日程表

4月			5月			6月		
1	水	春季休館	1	金	9:00 ~ 20:00	1	月	月末休館日(振替)
2	木	春季休館	2	土	10:00 ~ 15:00	2	火	9:00 ~ 20:00
3	金	春季休館	3	日	休館(憲法記念日)	3	水	9:00 ~ 20:00
4	土	10:00 ~ 15:00	4	月	休館(みどりの日)	4	木	9:00 ~ 20:00
5	日	休館日	5	火	休館(こどもの日)	5	金	9:00 ~ 20:00
6	月	9:00 ~ 20:00	6	水	休館(振替休日)	6	土	10:00 ~ 15:00
7	火	9:00 ~ 20:00	7	木	9:00 ~ 20:00	7	日	休館日
8	水	9:00 ~ 20:00	8	金	9:00 ~ 20:00	8	月	9:00 ~ 20:00
9	木	9:00 ~ 20:00	9	土	10:00 ~ 15:00	9	火	9:00 ~ 20:00
10	金	9:00 ~ 20:00	10	日	休館日	10	水	9:00 ~ 20:00
11	土	10:00 ~ 15:00	11	月	9:00 ~ 20:00	11	木	9:00 ~ 20:00
12	日	休館日	12	火	9:00 ~ 20:00	12	金	9:00 ~ 20:00
13	月	9:00 ~ 20:00	13	水	9:00 ~ 20:00	13	土	10:00 ~ 15:00
14	火	9:00 ~ 20:00	14	木	9:00 ~ 20:00	14	日	休館日
15	水	9:00 ~ 20:00	15	金	9:00 ~ 20:00	15	月	9:00 ~ 20:00
16	木	9:00 ~ 20:00	16	土	10:00 ~ 15:00	16	火	9:00 ~ 20:00
17	金	9:00 ~ 20:00	17	日	休館日	17	水	9:00 ~ 20:00
18	土	10:00 ~ 15:00	18	月	9:00 ~ 20:00	18	木	休館(創立記念日)
19	日	休館日	19	火	9:00 ~ 20:00	19	金	9:00 ~ 20:00
20	月	9:00 ~ 20:00	20	水	9:00 ~ 20:00	20	土	10:00 ~ 15:00
21	火	9:00 ~ 20:00	21	木	9:00 ~ 20:00	21	日	休館日
22	水	9:00 ~ 20:00	22	金	9:00 ~ 20:00	22	月	9:00 ~ 20:00
23	木	9:00 ~ 20:00	23	土	10:00 ~ 15:00	23	火	9:00 ~ 20:00
24	金	9:00 ~ 20:00	24	日	休館日	24	水	9:00 ~ 20:00
25	土	10:00 ~ 15:00	25	月	9:00 ~ 20:00	25	木	9:00 ~ 20:00
26	日	休館日	26	火	9:00 ~ 20:00	26	金	9:00 ~ 20:00
27	月	9:00 ~ 20:00	27	水	9:00 ~ 20:00	27	土	10:00 ~ 15:00
28	火	9:00 ~ 20:00	28	木	9:00 ~ 20:00	28	日	休館日
29	水	休館(昭和の日)	29	金	9:00 ~ 20:00	29	月	9:00 ~ 20:00
30	木	月末休館日	30	土	10:00 ~ 15:00	30	火	月末休館日
			31	日	休館日			