

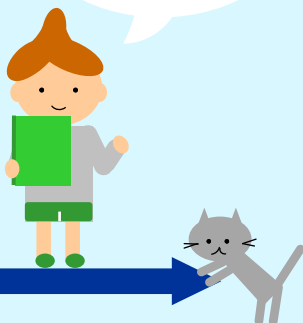
人環・総人図書館KULINE講習会開催！

人環・総人図書館KULINE講習会

一歩先行く！LIBRARY使いこなし術

検索の方法・自分専用ページ「MyKULINE」など、
知っているトクする京大図書館の使いこなし方
教えます！参加者にはエコバッグプレゼント！

15分で
マスターできる



5/8 (WED)・5/9 (THU)
12:35- 16:30-

両日2回開催

場所: 人環・総人図書館 カウンター横
申込: 予約優先制(メール)、当日参加可
メールの件名を「KULINE講習会」とし、
氏名・学生証番号・希望日時を明記し、
eturan61@mail.adm.kyoto-u.ac.jp
まで送信してください。

京都大学 人間・環境学研究科総合人間学部図書館

〒606-8501

京都市左京区吉田二本松町

Tel : 075 (753) 6524, 6525

Fax : 075 (753) 6896

Email : eturan61@mail.adm.kyoto-u.ac.jpHP : <http://www.kulib.kyoto-u.ac.jp/heslib/>

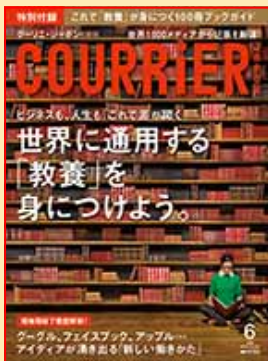
Twitter : @jinkansoujinlib



新規購読雑誌のご紹介

『ダ・ヴィンチ』

新刊や話題の本、漫画の読書情報誌。有名人のエッセイや読者投稿コラム、アンケート、斬新な特集、新刊情報など幅広く掲載。毎号多数の小説家などが新刊本のPRでインタビューに登場し、サイン会情報など著者へのアプローチ情報も満載です！また、本誌と連動したウェブサイト「ダ・ヴィンチ電子ナビ」も充実。本好きの方は必読です。 <http://ddnavi.com/>



『COURRIER Japon』

「世界は日本をどう見ているのか」「日々起こる世界中のニュースを、海外の現地メディアはどう報じているのか」。全世界1,000以上のメディアから抜粋した記事を和訳して掲載。日本人ではなく、外国人が読者層の海外ニュースを厳選し、日本に紹介する。クーリエでしか読めない世界各国のストーリーがここに！これから世界へ羽ばたく皆さんに贈りたい雑誌です。

文化人類学

(旧民族学研究)

69-1 2004

目次	1
1 文化人類学と人類学	1
2 文化人類学と人類学	1
3 文化人類学と人類学	1
4 文化人類学と人類学	1
5 文化人類学と人類学	1
6 文化人類学と人類学	1
7 文化人類学と人類学	1
8 文化人類学と人類学	1
9 文化人類学と人類学	1
10 文化人類学と人類学	1
11 文化人類学と人類学	1
12 文化人類学と人類学	1
13 文化人類学と人類学	1
14 文化人類学と人類学	1
15 文化人類学と人類学	1
16 文化人類学と人類学	1
17 文化人類学と人類学	1
18 文化人類学と人類学	1
19 文化人類学と人類学	1
20 文化人類学と人類学	1
21 文化人類学と人類学	1
22 文化人類学と人類学	1
23 文化人類学と人類学	1
24 文化人類学と人類学	1
25 文化人類学と人類学	1
26 文化人類学と人類学	1
27 文化人類学と人類学	1
28 文化人類学と人類学	1
29 文化人類学と人類学	1
30 文化人類学と人類学	1
31 文化人類学と人類学	1
32 文化人類学と人類学	1
33 文化人類学と人類学	1
34 文化人類学と人類学	1
35 文化人類学と人類学	1
36 文化人類学と人類学	1
37 文化人類学と人類学	1
38 文化人類学と人類学	1
39 文化人類学と人類学	1
40 文化人類学と人類学	1
41 文化人類学と人類学	1
42 文化人類学と人類学	1
43 文化人類学と人類学	1
44 文化人類学と人類学	1
45 文化人類学と人類学	1
46 文化人類学と人類学	1
47 文化人類学と人類学	1
48 文化人類学と人類学	1
49 文化人類学と人類学	1
50 文化人類学と人類学	1
51 文化人類学と人類学	1
52 文化人類学と人類学	1
53 文化人類学と人類学	1
54 文化人類学と人類学	1
55 文化人類学と人類学	1
56 文化人類学と人類学	1
57 文化人類学と人類学	1
58 文化人類学と人類学	1
59 文化人類学と人類学	1
60 文化人類学と人類学	1
61 文化人類学と人類学	1
62 文化人類学と人類学	1
63 文化人類学と人類学	1
64 文化人類学と人類学	1
65 文化人類学と人類学	1
66 文化人類学と人類学	1
67 文化人類学と人類学	1
68 文化人類学と人類学	1
69 文化人類学と人類学	1
70 文化人類学と人類学	1
71 文化人類学と人類学	1
72 文化人類学と人類学	1
73 文化人類学と人類学	1
74 文化人類学と人類学	1
75 文化人類学と人類学	1
76 文化人類学と人類学	1
77 文化人類学と人類学	1
78 文化人類学と人類学	1
79 文化人類学と人類学	1
80 文化人類学と人類学	1
81 文化人類学と人類学	1
82 文化人類学と人類学	1
83 文化人類学と人類学	1
84 文化人類学と人類学	1
85 文化人類学と人類学	1
86 文化人類学と人類学	1
87 文化人類学と人類学	1
88 文化人類学と人類学	1
89 文化人類学と人類学	1
90 文化人類学と人類学	1
91 文化人類学と人類学	1
92 文化人類学と人類学	1
93 文化人類学と人類学	1
94 文化人類学と人類学	1
95 文化人類学と人類学	1
96 文化人類学と人類学	1
97 文化人類学と人類学	1
98 文化人類学と人類学	1
99 文化人類学と人類学	1
100 文化人類学と人類学	1

日本文化人類学会

『文化人類学』

日本文化人類学会の機関誌。研究にお役立てください。文、農生経、東南研でも継続購入中。

『博物館研究』

日本博物館協会刊行。博物館・美術館などに関心がある方はぜひ！

博物館研究



日本博物館協会



Follow me ! "@jinkansoujinlib"



公式Twitter、フォロワーさん1,000人間近！！

昨年10月より開始した当館公式Twitterのフォロワーさんが1,000人間近です！いまや京大関係者のみならず、全国の図書館員、書店員、読書好きのみなさんから注目していただけるアカウントへ成長しました。いつも見守ってくださるフォロワーのみなさん、ありがとうございます！

普段図書館に来ない人にも、人環・総人図書館をPRしたくてはじめたTwitter。しかし運用していくうちに、当館から一方的に情報を発信するだけでなく、フォロワーのみなさんから当館のサービスについてメッセージをいただくことも増え、時には改善すべき点のご指摘や、励ましのお言葉をいただくこともありました。

一方通行ではなく、利用者のみなさんとコミュニケーションツールとして、「実際に役立つ」ツイートを心掛けていきます。

毎日のように来てくださるヘビーユーザーの方にも、試験期間しか利用しないとという方にも、タイムラインのように流れていく日常のちょっとした「楽しみ」としてご覧いただけたのなら幸いです。今後ともよろしく願いいたします。

1,000人を突破した際には記念企画を開催する予定です！ご期待ください！



防犯ブザー、お貸します。

先日こんな投書が寄せられました。

「地下書庫が暗くて人通りもほとんどなく、少し恐いです。他の図書館ですが知り合いが痴漢に遭ったそうで、そうした件に対しての人環・総人図書館の対応はどうなっていますか。地下や書架のあたりで何かあった時に鳴らせるベルなどは設置していますか？」

利用時に不安な思いをされていたとのことで大変申し訳なく思っております。地下書庫に入るにはカウンターで受付する必要がありますが、不審者が入り込むことはありませんが、今後も注意していきます。

このご意見をうけまして、当館では書庫に入庫される方を対象に防犯ブザーを貸し出すサービスを開始しました。貸出をご希望の方は書庫受付の際、カウンターの職員までお申し出ください。



開館日程表

9:00-20:00
 10:00-15:00
 休館(日・祝日、28日定例休館日)

5月

人環・総人図書館KULINE講習会
 5/8(水)～5/9(木)
 12:35- 16:30-
 両日2回開催

5						
日	月	火	水	木	金	土
			1	2	3	4
5	6	7	8	9	10	11
12	13	14	15	16	17	18
19	20	21	22	23	24	25
26	27	28	29	30	31	

6月

6日(木)
 環on映画会『ユリシーズの瞳』
 受付:17:15 上映:17:30-20:30
 案内人:風間計博先生

6						
6月18日:創立記念日						
日	月	火	水	木	金	土
						1
2	3	4	5	6	7	8
9	10	11	12	13	14	15
16	17	18	19	20	21	22
23	24	25	26	27	28	29
30						

7月

29日
 試験期のため29日(定例休館日)も
 開館します。



「環on(わおん)」(人環棟1F)
 開室:平日9:00-17:00
 本館の定例休館日も開室
 休室:土日祝日ほか
 (本館の休館日と同じ)

7						
日	月	火	水	木	金	土
	1	2	3	4	5	6
7	8	9	10	11	12	13
14	15	16	17	18	19	20
21	22	23	24	25	26	27
28	29	30	31			